
NATURA 2000

FORMULARIO STANDARD

PER ZONE DI PROTEZIONE SPECIALE (ZPS)

PER ZONE PROPONIBILI PER UNA IDENTIFICAZIONE COME SITI D
'IMPORTANZA COMUNITARIA (SIC)

E

PER ZONE SPECIALI DI CONSERVAZIONE (ZSC)

1. IDENTIFICAZIONE DEL SITO

<i>1.1. TIPO</i>	<i>1.2. CODICE SITO</i>	<i>1.3. DATA COMPILAZIONE</i>	<i>1.4. AGGIORNAMENTO</i>
J	IT2080301	200401	200906

1.5. RAPPORTI CON ALTRI SITI NATURA 2000
NATURA 2000 CODICE SITO

IT1150001
IT2010502
IT2010010
IT2010012
IT2010013
IT2010014
IT2050005
IT2080002
IT2080014
IT2080015
IT2080019

1.6. RESPONSABILE(S):

Ministero dell'Ambiente e della Tutela del Territorio e del Mare - Direzione
Conservazione della Natura, Via Capitan Bavastro 174, 00147 Roma

1.7. NOME SITO:

Boschi del Ticino

1.8. CLASSIFICAZIONE SITE E DATE DI DESIGNAZIONE / CLASSIFICAZIONE

DATA PROPOSTA SITO COME SIC:

DATA CONFERMA COME SIC:

DATA CLASSIFICAZIONE SITO COM

DATA DESIGNAZIONE SITO COME ZSC:

200401

2. LOCALIZZAZIONE SITO

2.1. LOCALIZZAZIONE CENTRO SITO

LONGITUDINE

E 8 49 35

W/E (Greenwish)

LATITUDINE

45 26 28

2.2. AREA (ha):

20553,00

2.3. LUNGHEZZA SITO (Km):

2.4. ALTEZZA (m):

MIN

60

MAX

280

MEDIA

100

2.5. REGIONE AMMINISTRATIVA:

CODICE NUTS

IT2

NOME REGIONE

LOMBARDIA

% COPERTA

100

2.6. REGIONE BIO-GEOGRAFICA:

Alpina

Atlantica

Boreale

Continente

Macaronesica

Mediterranea

3. INFORMAZIONI ECOLOGICHE

3.1. Tipi di HABITAT presenti nel sito e relativa valutazione del sito:

TIPI DI HABITAT ALLEGATO I:

CODICE	% COPERTA	RAPPRESENTATIVITA	SUPERFICE RELATIVA	GRADO CONSERVAZIONE	VALUTAZIONE GLOBALE
9160	20	B	C	B	B
91E0	10	B	C	B	B
6220	5	B	C	B	B
4030	5	B	C	B	B
3260	3	B	C	B	B
91F0	2	B	C	B	B
6430	2	B	C	B	B
6210	2	B	C	B	B
9190	1	B	C	B	B
8230	1	B	C	B	B
3270	1	C	C	B	B
3150	1	B	C	B	B
3130	1	B	C	B	B
6110	0,08	B	C	B	B

3.2. SPECIE

di cui all'Articolo 4 della Direttiva 79/409/CEE

e

elencate nell'Allegato II della Direttiva 92/43/CEE

e

relativa valutazione del sito in relazione alle stesse

**3.2.a. Uccelli migratori abituali non elencati dell'Allegato 1 della Direttiva
79/409/CEE**

CODIC E	NOME	POPOLAZIONE			VALUTAZIONE SITO			
		Roprod.	Migratoria		Popolazion e	Conservazione	Isolamento	Globale
			Roprod.	Svern.				
A255	Anthus campestris			P		D		
A321	Ficedula albicollis			P		D		
A338	Lanius collurio	R		C	C	C	C	C
A379	Emberiza hortulana			R	C	C	B	C
A030	Ciconia nigra			P	C	B	A	C
A031	Ciconia ciconia	1-5p	R	P	B	B	A	B
A034	Platalea leucorodia			P		D		
A060	Aythya nyroca		P	P		D		
A072	Pernis apivorus	P		C	C	B	B	B
A073	Milvus migrans	P		P	C	B	B	B
A074	Milvus milvus			P	C	B	B	B
A081	Circus aeruginosus	R	P		C	B	C	B
A082	Circus cyaneus		C		C	B	C	B
A084	Circus pygargus		V	P	C	B	C	B
A090	Aquila clanga		R		C	B	C	B
A094	Pandion haliaetus			C	C	B	B	B
A097	Falco vespertinus			C	C	B	C	B
A098	Falco columbarius		P		C	B	C	B
A103	Falco peregrinus		R	C	C	B	C	B
A119	Porzana porzana			P		D		
A120	Porzana parva			P		D		
A121	Porzana pusilla			R		D		
A127	Grus grus			P		D		
A131	Himantopus himantopus	P			C	B	B	B
A140	Pluvialis apricaria		R	R	C	B	C	B
A151	Philomachus pugnax			P	C	B	C	B
A154	Gallinago media			R		D		
A166	Tringa glareola			C	C	B	C	B
A177	Larus minutus			P	C	B	C	B
A193	Sterna hirundo	11-50p		C	C	B	B	B
A195	Sterna albifrons	P		C	C	B	B	B
A196	Chlidonias hybridus			P	C	B	B	B
A197	Chlidonias niger			P	C	B	B	B
A224	Caprimulgus europaeus	R		C	C	B	C	B
A229	Alcedo atthis	C		C	C	B	C	B
A231	Coracias garrulus			R		D		
A243	Calandrella brachydactyla			R	C	C	B	C
A246	Lullula arborea		R	P	C	B	C	B
A001	Gavia stellata		R			D		
A002	Gavia arctica		R			D		
A003	Gavia immer		R			D		
A021	Botaurus stellaris	P	P		C	B	B	B
A022	Ixobrychus minutus	C			C	B	C	B
A023	Nycticorax nycticorax	101-250p	P		B	A	C	A
A024	Ardeola ralloides	1-5p			C	B	B	B

A026	Egretta garzetta	501-1000f	C			B	A	C	A
A027	Egretta alba	R	C	C		B	B	B	B
A029	Ardea purpurea	R	P			C	C	B	C

3.2.b. Uccelli migratori abituali non elencati nell'Allegato I della Direttiva 79/409/CEE

CODIC E	NOME	POPOLAZIONE			VALUTAZIONE SITO			
		Roprod.	Migratoria		Popolazion e	Conservazione	Isolamento	Globale
			Roprod.	Svern.				
A343	Pica pica	C			C	B	C	B
A347	Corvus monedula	P			C	B	C	B
A348	Corvus frugilegus		C		C	B	C	B
A349	Corvus corone	C			C	B	C	B
A351	Sturnus vulgaris	C			C	A	C	A
A354	Passer domesticus	C			C	A	C	A
A356	Passer montanus	C			C	B	C	B
A359	Fringilla coelebs		C	C	C	A	C	A
A360	Fringilla montifringilla		C	C	C	A	C	A
A361	Serinus serinus	C			C	B	C	B
A363	Carduelis chloris	C			C	B	C	B
A364	Carduelis carduelis	C			C	B	C	B
A365	Carduelis spinus		C	C	C	A	C	A
A366	Carduelis cannabina		P	P	C	B	C	B
A369	Loxia curvirostra		R		D			
A372	Pyrrhula pyrrhula		R	R	C	B	C	B
A373	Coccothraustes coccothraustes		C	R	C	B	C	B
A376	Emberiza citrinella	P	P	P	C	B	C	B
A377	Emberiza cirrus		P		D			
A378	Emberiza cia		R	P	C	C	C	C
A381	Emberiza schoeniclus	R	R	R	C	B	C	B
A383	Miliaria calandra	R			C	C	B	C
A459	Larus cachinnans		51-100i	C	C	A	C	A
A295	Acrocephalus schoenobaenus			P	C	C	B	B
A296	Acrocephalus palustris	C		P	C	B	C	B
A297	Acrocephalus scirpaceus	P		P	C	B	C	B
A298	Acrocephalus arundinaceus	R		P	C	B	C	B
A299	Hippolais icterina			P	C	B	C	B
A300	Hippolais polyglotta	C		P	C	B	C	B
A304	Sylvia cantillans			R	D			
A308	Sylvia curruca			P	C	B	C	B
A309	Sylvia communis	R		R	C	C	C	C
A310	Sylvia borin	R		C	C	B	B	B
A311	Sylvia atricapilla	C	C	C	C	A	C	A
A313	Phylloscopus bonelli			R	D			
A314	Phylloscopus sibilatrix	R		P	C	B	C	B

A315	Phylloscopus collybita		C	C	C	C	B	C	B
A316	Phylloscopus trochilus				C	C	A	C	A
A317	Regulus regulus			C	C	C	B	C	B
A318	Regulus ignicapillus			R	R	C	B	C	B
A319	Muscicapa striata		R		R	C	B	C	B
A322	Ficedula hypoleuca				C	C	A	C	A
A323	Panurus biarmicus			R		D			
A324	Aegithalos caudatus	C				C	A	C	A
A325	Parus palustris	C				C	B	C	B
A327	Parus cristatus	P				C	B	B	B
A329	Parus caeruleus	C				C	A	C	A
A330	Parus major	C				C	A	C	A
A332	Sitta europaea	C				C	B	C	B
A333	Tichodroma muraria				R	D			
A335	Certhia brachydactyla	C				C	B	C	B
A336	Remiz pendulinus	R				C	B	C	B
A337	Oriolus oriolus		C		C	C	B	C	B
A340	Lanius excubitor			R	R	C	B	C	B
A341	Lanius senator		V		R	D			
A342	Garrulus glandarius	C				C	B	C	B
A235	Picus viridis	C				C	A	C	A
A237	Dendrocopos major	C				C	A	C	A
A240	Dendrocopos minor	C				C	B	B	B
A244	Galerida cristata			R	R	C	B	C	B
A247	Alauda arvensis		C	C	C	C	B	C	B
A249	Riparia riparia		C			C	B	C	B
A251	Hirundo rustica		C		C	C	B	C	B
A253	Delichon urbica		C		C	C	B	C	B
A256	Anthus trivialis				C	C	C	C	C
A257	Anthus pratensis			C	C	C	B	C	B
A259	Anthus spinoletta			C	R	C	A	C	A
A260	Motacilla flava		C			C	B	C	B
A261	Motacilla cinerea		C	C	C	C	A	C	A
A262	Motacilla alba		C	C	C	C	A	C	A
A264	Cinclus cinclus			R	R	D			
A265	Troglodytes troglodytes		C	C	C	C	A	C	A
A266	Prunella modularis			C	C	C	B	C	B
A269	Erithacus rubecula		C	C	C	C	A	C	A
A270	Luscinia luscinia				R	D			
A271	Luscinia megarhynchos		C		C	C	A	C	A
A273	Phoenicurus ochruros	C				C	B	C	B
A274	Phoenicurus phoenicurus		C		C	C	B	C	B
A275	Saxicola rubetra				R	D			
A276	Saxicola torquata	C				C	C	C	C
A283	Turdus merula	C				C	B	C	B
A284	Turdus pilaris			C	C	C	B	C	B
A285	Turdus philomelos		R	R	C	C	B	B	B
A286	Turdus iliacus			R	C	C	B	C	B
A287	Turdus viscivorus			R	R	C	B	C	B
A288	Cettia cetti	C				C	A	C	A
A289	Cisticola juncidis	R				C	B	B	B
A290	Locustella naevia				C	C	B	C	B
A292	Locustella luscinioides				R	C	B	B	B

A146	Calidris temminckii			R		D			
A147	Calidris ferruginea			R		D			
A149	Calidris alpina			C		C	B	C	B
A152	Lymnocyptes minimus		R	C		C	B	C	B
A153	Gallinago gallinago		C	C		C	B	C	B
A155	Scolopax rusticola	P	P	P		C	B	B	B
A156	Limosa limosa			R		C	B	C	B
A158	Numenius phaeopus			R		D			
A160	Numenius arquata		R	R		C	B	C	B
A161	Tringa erythropus			R		D			
A162	Tringa totanus			C		C	B	C	B
A163	Tringa stagnatilis			R		D			
A164	Tringa nebularia			C		C	B	C	B
A165	Tringa ochropus		R	R		C	B	C	B
A168	Actitis hypoleucos	C	R	C		C	A	C	B
A179	Larus ridibundus		001-1000.	C		C	A	C	A
A182	Larus canus		11-50i	C		C	A	C	A
A183	Larus fuscus		R			D			
A198	Chlidonias leucopterus			P		C	B	C	B
A207	Columba oenas	P				C	B	A	B
A208	Columba palumbus		C	C	C	C	B	C	A
A209	Streptopelia decaocto	C				C	B	C	B
A210	Streptopelia turtur		C	C		C	B	C	B
A212	Cuculus canorus		C	C		C	B	C	B
A213	Tyto alba	P				C	C	C	C
A214	Otus scops			R		C	C	B	C
A218	Athene noctua	C				C	B	C	B
A219	Strix aluco	C				C	B	C	B
A221	Asio otus	C				C	B	C	B
A226	Apus apus		C	C		C	A	C	A
A228	Apus melba		R	R		C	B	B	B
A230	Merops apiaster	P		P		C	B	B	C
A232	Upupa epops		P	P		C	C	B	C
A233	Jynx torquilla		P	P		C	C	C	C
A004	Tachybaptus ruficollis	C				C	B	C	B
A017	Phalacrocorax carbo	C				C	A	C	A
A028	Ardea cinerea	C	C	C	C	C	B	C	B
A039	Anser fabalis			V		D			
A043	Anser anser			V		D			
A050	Anas penelope			R		C	B	C	C
A051	Anas strepera			R		C	B	C	C
A052	Anas crecca			P		C	B	C	B
A054	Anas acuta			R		C	B	C	C
A055	Anas querquedula			P		C	B	C	C
A056	Anas clypeata			R		C	B	C	C
A059	Aythya ferina			P		C	B	C	B
A061	Aythya fuligula		101-250i	C		C	B	C	B
A062	Aythya marila			R		C	B	C	B
A067	Bucephala clangula			P		C	B	C	B
A070	Mergus merganser			R		C	B	C	B
A085	Accipiter gentilis	R		P	C	C	B	B	B
A086	Accipiter nisus	C				C	B	B	B
A087	Buteo buteo	C		C	C	C	B	C	B
A096	Falco tinnunculus	C		C	C	C	B	C	B

A099	Falco subbuteo		C		C	C	B	B	B
A113	Coturnix coturnix		C		C	C	C	C	C
A115	Phasianus colchicus	C				C	B	C	B
A118	Rallus aquaticus		P	P	P	C	B	B	B
A123	Gallinula chloropus	C				C	A	C	A
A125	Fulica atra		R	C	C	C	B	C	B
A136	Charadrius dubius		C		C	C	A	C	B
A137	Charadrius hiaticula				C	C	A	C	B
A141	Pluvialis squatarola				R	D			
A142	Vanellus vanellus		R	C	C	C	B	C	B
A143	Calidris canutus				R	D			
A145	Calidris minuta				C	C	B	C	B

3.2.c. MAMMIFERI elencati nell'Allegato II della Direttiva 92/43/CEE

CODIC E	NOME	POPOLAZIONE			VALUTAZIONE SITO			
		Roprod.	Migratoria		Popolazion e	Conservazione	Isolamento	Globale
			Roprod.	Svern.				
1303	Rhinolophus hipposideros	P			C	B	C	B
1304	Rhinolophus ferrumequinum	P			C	B	C	B
1305	Rhinolophus euryale	P			C	B	C	B
1307	Myotis blythii	P			C	B	C	C
1308	Barbastella barbastellus	V			C	B	B	B
1310	Miniopterus schreibersii	P			D			
1321	Myotis emarginatus	P			C	B	C	B
1324	Myotis myotis	P			D			

3.2.d. ANFIBI E RETTILI elencati nell'Allegato II della Direttiva 92/43/CEE

CODIC E	NOME	POPOLAZIONE			VALUTAZIONE SITO			
		Roprod.	Migratoria		Popolazion e	Conservazione	Isolamento	Globale
			Roprod.	Svern.				
1167	Triturus carnifex	R			C	B	C	B
1199	Pelobates fuscus insubricus	P			C	B	C	B
1215	Rana latastei	C			C	B	C	B
1220	Emys orbicularis	R			C	C	A	B

3.2.e. PESCI elencati nell'Allegato II della Direttiva 92/43/CEE

CODIC E	NOME	POPOLAZIONE			VALUTAZIONE SITO			
		Roprod.	Migratoria		Popolazion e	Conservazione	Isolamento	Globale
			Roprod.	Svern.				
1097	Lethenteron zanandreaei	V			C	B	B	B
1100	Acipenser naccarii	V			B	B	A	B
1107	Salmo marmoratus	R			C	B	B	B
1114	Rutilus pigus	V			C	B	B	B
1115	Chondrostoma genei	C			C	B	B	B
1131	Leuciscus souffia	C			C	A		C B
1136	Rutilus rubilio	P			C	B		C B
1137	Barbus plebejus	C			C	B		C B
1138	Barbus meridionalis	R			C		C B	B
1140	Chondrostoma soetta	C			C	B		C B
1149	Cobitis taenia	C			C	B	B	B
1163	Cottus gobio	R			C		C B	C
1991	Sabanejewia larvata	V			C	B		C B

3.2.f. INVERTEBRATI elencati nell'Allegato II Direttiva 92/43/EEC

CODIC E	NOME	POPOLAZIONE			VALUTAZIONE SITO			
		Roprod.	Migratoria		Popolazion e	Conservazione	Isolamento	Globale
			Roprod.	Svern.				
1092	Austropotamobius pallipes	P			C	A		C B
1088	Cerambyx cerdo	P			C	B		C B
1071	Coenonympha oedippus	P			C		C	C C
1065	Euphydryas aurinia	P			C		C	C C
1082	Graphoderus bilineatus	P				D		
1083	Lucanus cervus	P			C	B		C B
1060	Lycaena dispar	P			C		C	C C
1037	Ophiogomphus cecilia	P			C		C	C C
1084	Osmoderma eremita	P			C		C	C C
1041	Oxygastra curtisii	P			B		B	C B
1016	Vertigo mouliinsiana	P				D		

3.2.g. PIANTE elencate nell'Allegato II della Direttiva 92/43/EEC

CODIC E	NOME	POPOLAZIONE	VALUTAZIONE SITO			
			Popolazione	Conservazione	Isolamento	Globale
4096	Gladiolus palustris	P	B	B	A	B

1670 *Myosotis*
rehsteineri

P

B

A

B

B

3.3 Altre specie importanti di Flora e Fauna

GRUPPO	NOME SCIENTIFICO	POPOLAZIONE	MOTIVAZIONE
B M A R F I P			
	P <i>Armeria plantaginea</i>	P	D
M	<i>Arvicola terrestris</i>	P	D
	P <i>Asarum europaeum</i>	P	D
	P <i>Asphodelus albus</i>	P	D
	P <i>Bidens cernua</i>	P	D
	P <i>Bryum rubens</i>	P	A
A	<i>Bufo bufo</i>	P	C
A	<i>Bufo viridis</i>	P	C
	I <i>Agonum livens</i>	P	D
F	<i>Alburnus alburnus alborella</i>	P	B
	P <i>Butomus umbellatus</i>	P	D
	P <i>Calamagrostis canescens</i>	P	D
	P <i>Callicladium haldanianum</i>	P	A
	P <i>Callitriche obtusangula</i>	P	D
	P <i>Callitriche stagnalis</i>	P	D
I	<i>Calosoma sycophanta</i>	P	D
	P <i>Caltha palustris</i>	P	D
	P <i>Campanula ranunculoides</i>	P	D
	P <i>Campanula rapunculus</i>	P	D
	P <i>Campanula trachelium</i>	P	D
	P <i>Campylopus oerstedianus</i>	P	A
M	<i>Capreolus capreolus</i>	C	D
	I <i>Carabus convexus</i>	P	D
	P <i>Carex brizoides</i>	P	D
	P <i>Carex remota</i>	P	D
	P <i>Carex riparia</i>	P	D
	P <i>Centaurea deusta</i>	P	D
	P <i>Cephalanthera longifolia</i>	P	C
	P <i>Ceratophyllum demersum</i>	P	D
M	<i>Clethrionomys glareolus</i>	P	D
	P <i>Convallaria majalis</i>	P	D
	I <i>Cordulegaster boltoni</i>	R	D
	I <i>Zerynthia polyxena</i>	P	C
R	<i>Coronella austriaca</i>	P	C
R	<i>Coronella girondica</i>	P	A
M	<i>Crocidura leucodon</i>	P	C
M	<i>Crocidura suaveolens</i>	P	C
	I <i>Cychrus caraboides</i>	P	D
	P <i>Cyclamen purpurascens</i>	P	D
	P <i>Alisma lanceolatum</i>	P	D
	P <i>Allium angulosum</i>	P	A
	I <i>Amara aenea</i>	P	D
	P <i>Amaranthus cruentus</i>	P	D
	P <i>Anarrhinum bellidifolium</i>	P	D
	P <i>Anemone nemorosa</i>	P	D
	P <i>Anemone ranunculoides</i>	P	D
F	<i>Anguilla anguilla</i>	C	D
R	<i>Anguis fragilis</i>	P	C
	I <i>Apatura ilia</i>	P	D

	P	<i>Apium nodiflorum</i>	P	D
M		<i>Apodemus agrarius</i>	P	D
M		<i>Apodemus sylvaticus</i>	C	D
	P	<i>Dianthus carthusianorum</i>	P	D
	P	<i>Dianthus seguieri</i>	P	D
	P	<i>Dicranodontium denudatum</i>	P	A
	P	<i>Dicranum fulvum</i>	P	A
	P	<i>Dicranum montanum</i>	P	A
	P	<i>Dicranum tauricum</i>	P	A
	P	<i>Didymodon cordatus</i>	P	A
	P	<i>Ditrichum cylindricum</i>	P	A
	P	<i>Ditrichum lineare</i>	P	A
	P	<i>Dryopteris carthusiana</i>	P	D
R		<i>Elaphe longissima</i>	P	C
M		<i>Eptesicus serotinus</i>	P	C
M		<i>Erinaceus europaeus</i>	C	C
	P	<i>Erythronium dens-canis</i>	P	D
F		<i>Esox lucius</i>	P	A
I		<i>Euplagia quadripunctaria</i>	P	D
	P	<i>Fissidens rivularis</i>	P	A
	P	<i>Fossombronia wondraczekii</i>	P	A
	P	<i>Fragaria vesca</i>	P	D
	P	<i>Galanthus nivalis</i>	P	C
F		<i>Gasterosteus aculeatus</i>	P	A
	P	<i>Gladiolus imbricatus</i>	P	D
	P	<i>Glyceria maxima</i>	P	D
F		<i>Gobio gobio</i>	P	A
	P	<i>Gratiola officinalis</i>	P	D
	P	<i>Grimmia elatior</i>	P	A
	P	<i>Haplohymenium triste</i>	P	A
R		<i>Hierophis viridiflavus</i>	P	C
	P	<i>Homalia trichomanoides</i>	P	A
	P	<i>Hottonia palustris</i>	P	D
	P	<i>Hydrocharis morsus-ranae</i>	P	D
	P	<i>Hygrohypnum luridum</i>	P	A
A		<i>Hyla intermedia</i>	C	C
	P	<i>Hypnum pallescens</i>	P	A
M		<i>Hypsugo savii</i>	P	C
	P	<i>Iris pseudacorus</i>	P	D
	P	<i>Iris sibirica</i>	P	D
I		<i>Ithytrichia lamellaris</i>	P	D
F		<i>Knipowitschia punctatissima</i>	P	A
R		<i>Lacerta bilineata</i>	P	C
	P	<i>Lemna trisulca</i>	P	D
M		<i>Lepus europaeus</i>	C	C
F		<i>Leuciscus cephalus</i>	P	D
	P	<i>Leucobryum juniperoideum</i>	P	A
	P	<i>Leucojum aestivum</i>	P	D
	P	<i>Leucojum vernum</i>	P	D
	P	<i>Lilium bulbiferum croceum</i>	P	D
	P	<i>Listera ovata</i>	P	C
	P	<i>Ludwigia palustris</i>	P	A
	P	<i>Lythrum portula</i>	P	D
I		<i>Maculinea arion</i>	P	C
	P	<i>Mannia fragrans</i>	P	A
M		<i>Martes foina</i>	C	C
	P	<i>Matteuccia struthiopteris</i>	P	D
M		<i>Meles meles</i>	P	C
	P	<i>Metzgeria furcata</i>	P	A
M		<i>Micromys minutus</i>	P	A

M		<i>Microtus savii</i>	P		D
M		<i>Microtus subterraneus</i>	P		D
M		<i>Muscardinus avellanarius</i>	P	A	
	P	<i>Muscari botryoides</i>	P		D
M		<i>Mustela nivalis</i>	P		C
M		<i>Mustela putorius</i>	P	A	
	P	<i>Myosotis scorpioides</i>	P		D
M		<i>Myotis daubentonii</i>	P		C
M		<i>Myotis mystacinus</i>	P		C
M		<i>Myotis nattereri</i>	P		C
M		<i>Myoxus glis</i>	P		C
	P	<i>Narcissus poeticus</i>	P		D
	P	<i>Nasturtium officinale</i>	P		D
	R	<i>Natrix natrix</i>	C		C
	R	<i>Natrix tessellata</i>	P		C
M		<i>Neomys fodiens</i>	P		C
	P	<i>Nuphar luteum</i>	P		D
M		<i>Nyctalus leisleri</i>	P		C
M		<i>Nyctalus noctula</i>	P		C
	P	<i>Nymphaea alba</i>	P		D
	I	<i>Oiceoptoma thoracicum</i>	P		D
	P	<i>Oplismenus hirtellus</i>	P		D
	P	<i>Oplismenus undulatifolius</i>	P		D
	P	<i>Orchis militaris</i>	P		C
	P	<i>Orchis morio</i>	P		C
	P	<i>Orchis tridentata</i>	P		C
	P	<i>Orchis ustulata</i>	P		C
	P	<i>Orthotrichum obtusifolium</i>	P	A	
M		<i>Oryctolagus cuniculus</i>	P		D
	P	<i>Osmunda regalis</i>	P		D
	F	<i>Padogobius martensii</i>	P	A	
	P	<i>Paraleucobryum longifolium</i>	P	A	
	F	<i>Perca fluviatilis</i>	P	A	
	P	<i>Peucedanum palustre</i>	P		D
	F	<i>Phoxinus phoxinus</i>	P	A	
	P	<i>Physcomitrium pyriforme</i>	P	A	
	P	<i>Physospermum cornubiense</i>	P		D
M		<i>Pipistrellus kuhlii</i>	P		C
M		<i>Pipistrellus nathusii</i>	P		C
M		<i>Pipistrellus pipistrellus</i>	P	A	
	P	<i>Plagiothecium ruthei</i>	P	A	
	P	<i>Plagiothecium succulentum</i>	P	A	
	P	<i>Platanthera bifolia</i>	P		D
	P	<i>Platanthera chlorantha</i>	P		D
M		<i>Plecotus auritus</i>	P		C
M		<i>Plecotus austriacus</i>	P		C
	P	<i>Pleuridium acuminatum</i>	P	A	
	R	<i>Podarcis muralis</i>	P		C
	R	<i>Podarcis sicula</i>	P		C
	I	<i>Poecilus cupreus</i>	P		D
	P	<i>Pohlia prolifera</i>	P	A	
	P	<i>Polygonum hydropiper</i>	P		D
	P	<i>Potamogeton nodosus</i>	P	A	
	P	<i>Potamogeton obtusifolius</i>	P		D
	P	<i>Pottia intermedia</i>	P	A	
	P	<i>Pseudolysimachion spicatum</i>	P		D
	P	<i>Ptycomitrium incurvum</i>	P	A	
	P	<i>Pulsatilla montana</i>	P		D
	P	<i>Racomitrium aquaticum</i>	P	A	
A		<i>Rana dalmatina</i>	P		C

A	Rana synklepton esculenta	C	C
	P Ranunculus fluitans	P	D
	P Ranunculus lingua	P	D
	P Ranunculus reptans	P	D
	P Ranunculus serpens	P	D
	P Ranunculus trichophyllus	P	D
	P Rhodobryum roseum	P	A
	P Riccia beyrichiana	P	A
	P Riccia ligula	P	A
	P Rorippa amphibia	P	D
	P Rosa gallica	P	D
	P Rumex hydrolapathum	P	D
	P Ruscus aculeatus	P	D
F	Rutilus aula	P	B
	P Saelenium glaucescens	P	A
	P Sagittaria sagittifolia	P	A
F	Salvia fluviatilis	P	C
F	Salmo gairdneri	P	D
F	Salmo trutta	P	A
	P Salvinia natans	C	D
I	Satyrium pruni	P	A
	P Saxifraga bulbifera	P	D
F	Scardinius erythrophthalmus	P	D
	P Schistostega pennata	P	A
	P Schoenoplectus palustris	P	D
	P Schoenoplectus supinus	P	A
	P Schoenoplectus triqueter	P	D
M	Sciurus vulgaris	P	A
	P Sematophyllum demissum	P	A
I	Somatochlora flavomaculata	R	A
M	Sorex araneus	P	C
M	Sorex minutus	P	C
	P Sphagnum centrale	P	A
	P Sphagnum fimbriatum	P	A
	P Spirodela polyrrhiza	P	D
	P Stachys palustris	P	D
I	Staphylinus erythropterus	R	D
I	Strymonidia pruni	P	A
I	Stylurus (Gomphus) flavipes	P	C
M	Tadarida teniotis	R	C
	P Teesdalia nudicaulis	P	D
	P Thelypteris palustris	P	D
F	Thymallus thymallus	P	A
F	Tinca tinca	P	D
	P Trapa natans	C	D
A	Triturus vulgaris	P	A
	P Typha angustifolia	P	D
	P Typha latifolia	P	D
I	Unio elongatulus	P	D
	P Utricularia australis	P	D
	P Utricularia intermedia	P	D
	P Utricularia minor	P	D
	P Vallisneria spiralis	P	D
I	Vanessa atalanta	P	D
	P Veronica scutellata	P	D
	P Viola palustris	P	D
R	Vipera aspis	R	C
I	Xystichus robustus	P	D

(U = Uccelli, M = Mammiferi, A = Anfibi, R = Rettili, P = Pesci, I = Invertebrati, V = Vegetali)

4. DESCRIZIONE SITO

4.1. CARATTERISTICHE GENERALI SITO:

Tipi di habitat	% coperta
Other land (including Towns, Villages, Roads, Waste places, Mines, Industrial sites)	4
Inland rocks, Screes, Sands, Permanent Snow and ice glace permanente	9
Artificial forest monoculture (e.g. Plantations of poplar or Exotic trees)	1
Broad-leaved deciduous woodland	76
Ricefields	1
Alpine and sub-Alpine grassland	3
Tidal rivers, Estuaries, Mud flats, Sand flats, Lagoons (including saltwork basins)	6
Copertura totale habitat	100 %

Altre caratteristiche sito

Non si evidenziano altre caratteristiche nel sito

4.2. QUALITÀ E IMPORTANZA

Si tratta del più grande parco fluviale d'Europa, inserito in posizione centrale nella Pianura Padana, dove salvaguarda frammenti di habitat fondamentali per la riproduzione delle specie di uccelli nidificanti (ad esempio le colonie di Ardeidi), per la sosta dei migratori e per la sopravvivenza delle popolazioni svernanti. Le aree individuate come ZPS ospitano una diversità biologica senza confronti in tutta l'area planiziale dell'Italia settentrionale.

4.3. VULNERABILITÀ

Le aree risentono di una elevata pressione antropica, in particolare sotto forma di escursionismo, a causa del contesto geografico in cui si trova immersa (una delle aree a maggior densità di popolazione dell'intera Unione Europea).

4.4. DESIGNAZIONE DEL SITO

4.5. PROPRIETÀ

4.6. DOCUMENTAZIONE

Bogliani G., Bontardelli L., Giordano V., Lazzarini M., Rubolini D. (2003). Biodiversità animale negli ambienti terrestri del Parco del Ticino. Consorzio Parco Lombardo della Valle del Ticino.

Fornasari L. (ed.) (2003). La migrazione degli uccelli nella Valle del Ticino e l'impatto di Malpensa. Consorzio Parco Lombardo della Valle del Ticino.

Furlanetto (ed.) (2002). Atlante della biodiversità nel Parco del Ticino - Volume 1 - Elenchi sistematici. Consorzio Parco Lombardo della Valle del Ticino.

4. DESCRIZIONE SITO

4.7. STORIA

5. STATO DI PROTEZIONE DEL SITO E RELAZIONE CON CORINE:

5.1. TIPO DI PROTEZIONE A LIVELLO Nazionale e Regionale:

CODICE	%COPERTA
IT04	100

5.2. RELAZIONE CON ALTRI SITI:

designati a livello Nazionale o Regionale:

designati a livello Internazionale:

5.3. RELAZIONE CON SITI "BIOTOPI CORINE":

6. FENOMENI E ATTIVITÀ NEL SITO E NELL'AREA CIRCOSTANTE

6.1. FENOMENI E ATTIVITÀ GENERALI E PROPORZIONE DELLA SUPERFICIE DEL SITO INFLUENZATA

FENOMENI E ATTIVITÀ nel sito:

CODICE	INTENSITÀ	%DEL SITO	INFLUENZA
250	A B C	2	+ 0 -
400	A B C	3	+ 0 -
910	A B C	7	+ 0 -
170	A B C	10	+ 0 -
830	A B C	10	+ 0 -
941	A B C	10	+ 0 -
130	A B C	20	+ 0 -
110	A B C	25	+ 0 -
100	A B C	30	+ 0 -
120	A B C	30	+ 0 -
622	A B C	30	+ 0 -
966	A B C	30	+ 0 -
972	A B C	30	+ 0 -
180	A B C	40	+ 0 -
950	A B C	40	+ 0 -
500	A B C	50	+ 0 -
160	A B C	50	+ 0 -
850	A B C	70	+ 0 -

FENOMENI E ATTIVITÀ NELL'AREA CIRCOSTANTE IL sito:

6.2. GESTIONE DEL SITO

ORGANISMO RESPONSABILE DELLA GESTIONE DEL SITO

GESTIONE DEL SITO E PIANI:

7. MAPPA DEL SITO

Mappa

NUMERO MAPPA NAZIONALE	SCALA	PROIEZIONE	DIGITISED FORM AVAILABLE (*)
A6d4, A6d5, A6e5, A7d1	10000	Gauss-Boaga	I confini in formato digitale sono disponibili presso l'U.O.O. Pianificazione faunistica e Venatoria della regione Lombardia U.O.O. Pianificazione Faunistica e Venatoria. Regione Lombardia Direzione Generale Qualità dell'Ambiente, via Taramelli 12 Milano. Regione Lombardia
A7e1, A7e2, A7e3, A7e4	10000	Gauss-Boaga	I confini in formato digitale sono disponibili presso l'U.O.O. Pianificazione faunistica e Venatoria della regione Lombardia U.O.O. Pianificazione Faunistica e Venatoria. Regione Lombardia Direzione Generale Qualità dell'Ambiente, via Taramelli 12 Milano. Regione Lombardia
B7a3, B7a4, B7b4, B7c4	10000	Gauss-Boaga	I confini in formato digitale sono disponibili presso l'U.O.O. Pianificazione faunistica e Venatoria della regione Lombardia U.O.O. Pianificazione Faunistica e Venatoria. Regione Lombardia Direzione Generale Qualità dell'Ambiente, via Taramelli 12 Milano. Regione Lombardia
B7b5, B7c5	10000	Gauss-Boaga	I confini in formato digitale sono disponibili presso l'U.O.O. Pianificazione faunistica e Venatoria della regione Lombardia U.O.O. Pianificazione Faunistica e Venatoria. Regione Lombardia Direzione Generale Qualità dell'Ambiente, via Taramelli 12 Milano. Regione Lombardia
A5a1, A5b1, A5b2, A5b3	10000	Gauss-Boaga	I confini in formato digitale sono disponibili presso l'U.O.O. Pianificazione faunistica e Venatoria della regione Lombardia U.O.O. Pianificazione Faunistica e Venatoria. Regione Lombardia Direzione Generale Qualità dell'Ambiente, via Taramelli 12 Milano. Regione Lombardia

A5c3, A5b4, A5c4, A5c5	10000	Gauss-Boaga	I confini in formato digitale sono disponibili presso l'U.O.O. Pianificazione faunistica e Venatoria della regione Lombardia U.O.O. Pianificazione Faunistica e Venatoria. Regione Lombardia Direzione Generale Qualità dell'Ambiente, via Taramelli 12 Milano. Regione Lombardia
A6c1, A6c2, A6d2, A6d3	10000	Gauss-Boaga	I confini in formato digitale sono disponibili presso l'U.O.O. Pianificazione faunistica e Venatoria della regione Lombardia U.O.O. Pianificazione Faunistica e Venatoria. Regione Lombardia Direzione Generale Qualità dell'Ambiente, via Taramelli 12 Milano. Regione Lombardia

(*) **CONFINI DEL SITO SONO DISPONIBILI IN FORMATO DIGITALE? (fornire le refernze)**

Fotografie aeree allegate

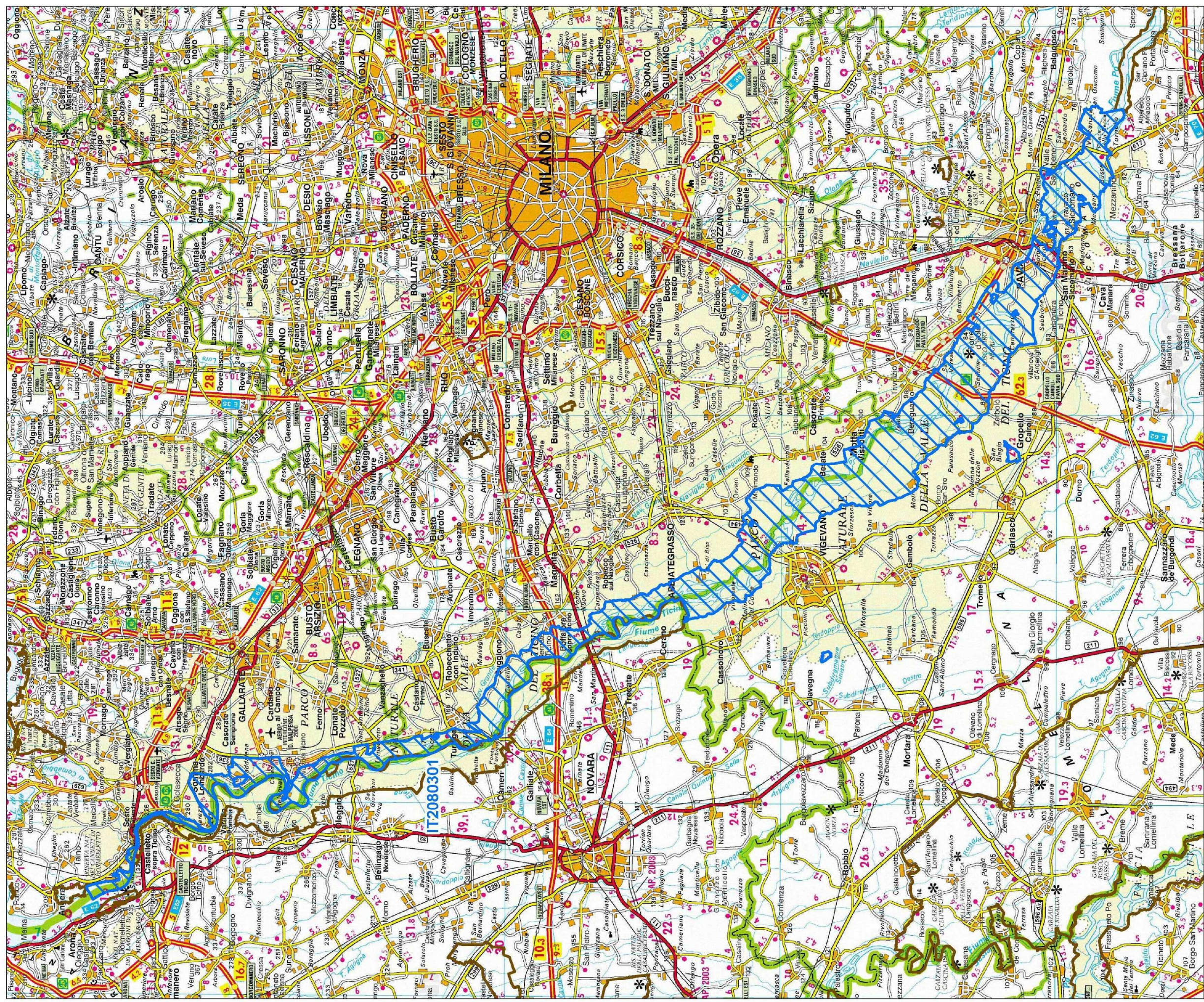
8. DIAPOSITIVE

Regione: Lombardia

Codice sito: IT2080301

Superficie (ha): 20553


Denominazione: Boschi del Ticino



Data di stampa: 29/11/2010

Scala 1:250'000

Legenda

-  sito IT2080301
-  altri siti

Base cartografica: De Agostini 1:250'000