

**METANODOTTO CERVIGNANO-MORTARA DN 1400 (56"), DP 75 bar  
E OPERE CONNESSE**

**RELAZIONE DI PREVISIONE D'IMPATTO ACUSTICO DURANTE LA FASE DI ESERCIZIO  
(ART. 8, Comma 4, Legge 447/95)  
IMPIANTO DI REGOLAZIONE DELLA PRESSIONE DI ROGNANO  
ALLEGATO 4**

|   |                   |             |  |
|---|-------------------|-------------|--|
| N° Documento:<br>J01811-ENV-RE-000-0212 | Foglio<br>1 di 61 | Rev.:<br>00 |  |
|---|-------------------|-------------|--|

**ALLEGATO 4**

Report Misure acustiche

**METANODOTTO CERVIGNANO-MORTARA DN 1400 (56"), DP 75 bar  
E OPERE CONNESSE**

**RELAZIONE DI PREVISIONE D'IMPATTO ACUSTICO DURANTE LA FASE DI ESERCIZIO  
(ART. 8, Comma 4, Legge 447/95)  
IMPIANTO DI REGOLAZIONE DELLA PRESSIONE DI ROGNANO  
ALLEGATO 4**

|   |                   |       |  |  |  |  |  |
|---|-------------------|-------|--|--|--|--|--|
| N° Documento:<br>J01811-ENV-RE-000-0212 | Foglio<br>2 di 61 | Rev.: |  |  |  |  |  |
|   |                   | 00    |  |  |  |  |  |

|                         |                                       |                         |            |
|-------------------------|---------------------------------------|-------------------------|------------|
| <b>PUNTO</b>            | Recettore Rognano                     | <b>Strumentazione</b>   | 01 db SOLO |
| <b>Data</b>             | 15/03/2013                            | <b>Matricola</b>        | 61202      |
| <b>Località</b>         | Strada Provinciale 145<br>Rognano(PV) | <b>Microfono</b>        | MCE212     |
| <b>Coordinate</b>       | 45°17'44.76"N<br>9°4'16.84"E          | <b>Preamplificatore</b> | PRE21S     |
| <b>Condizioni meteo</b> | Cielo sereno, assenza di<br>vento     |                         |            |
| <b>Misura Numero</b>    | 1 Diurna                              |                         |            |

|                       |             |
|-----------------------|-------------|
| <b>Leq A dB</b>       | <b>55,6</b> |
| <b>Leq Max</b>        | 72,6        |
| <b>Toni Puri</b>      |             |
| <b>Leq FINALE dBA</b> | <b>55,6</b> |

|                       |                                    |     |      |      |        |       |
|-----------------------|------------------------------------|-----|------|------|--------|-------|
| File                  | 1.CMG                              |     |      |      |        |       |
| Commenti              |                                    |     |      |      |        |       |
| Inizio                | 09:25:12.000 venerdì 15 marzo 2013 |     |      |      |        |       |
| Fine                  | 09:35:12.000 venerdì 15 marzo 2013 |     |      |      |        |       |
| Base tempi            | 100ms                              |     |      |      |        |       |
| Nr. totale di periodi | 6000                               |     |      |      |        |       |
| Canale                | Tipo                               | Wgt | Min. | Max. | Min.   | Max.  |
|                       | Leq                                | A   | 40   | 90   |        |       |
|                       | Fast                               | A   | 40   | 90   |        |       |
|                       | Slow Max                           | A   | 30   | 80   |        |       |
|                       | Impuls Max                         | A   | 40   | 90   |        |       |
|                       | Multispettri 1/3 Ott Fast          | Lin | 0    | 80   | 12.5Hz | 20kHz |

**METANODOTTO CERVIGNANO-MORTARA DN 1400 (56"), DP 75 bar  
E OPERE CONNESSE**

**RELAZIONE DI PREVISIONE D'IMPATTO ACUSTICO DURANTE LA FASE DI ESERCIZIO  
(ART. 8, Comma 4, Legge 447/95)  
IMPIANTO DI REGOLAZIONE DELLA PRESSIONE DI ROGNANO  
ALLEGATO 4**

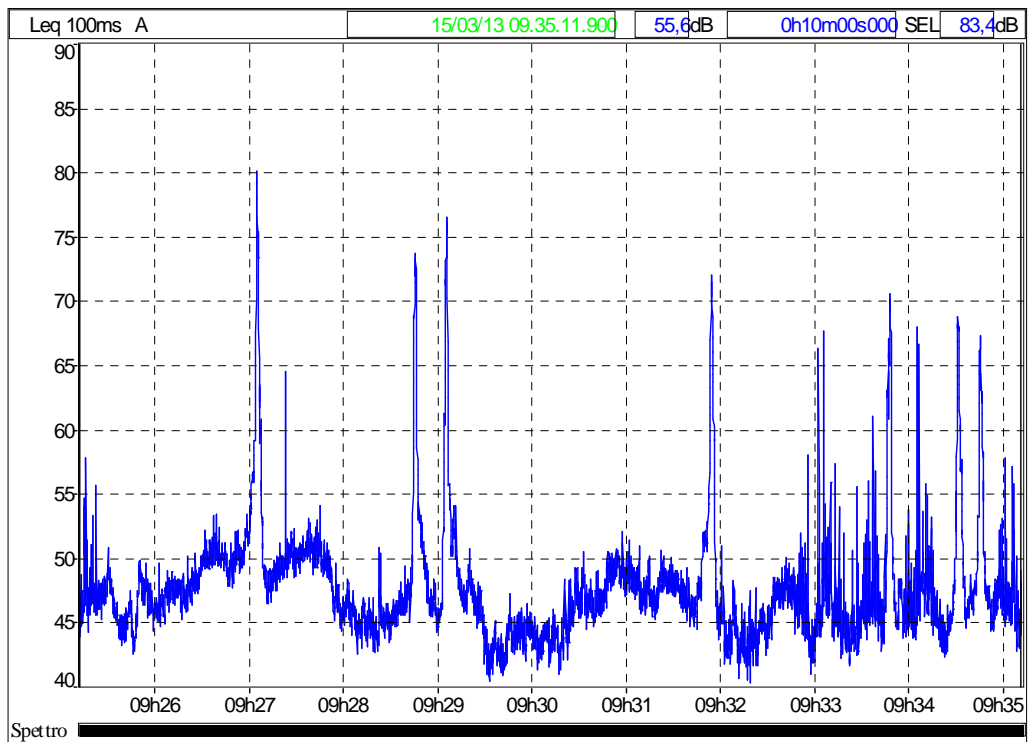
|   |                   |       |  |  |  |  |
|---|-------------------|-------|--|--|--|--|
| N° Documento:<br>J01811-ENV-RE-000-0212 | Foglio<br>3 di 61 | Rev.: |  |  |  |  |
|   |                   | 00    |  |  |  |  |

| Decreto 16 marzo 1998                      |                                     |
|--|-------------------------------------|
| File                                       | 1.CMG                               |
| Ubicazione                                 |                                     |
| Sorgente                                   | 1                                   |
| Tipo dati                                  | Leq                                 |
| Pesatura                                   | A                                   |
| Inizio                                     | 15/03/13 09.25.12.000               |
| Fine                                       | 15/03/13 09.35.12.000               |
| Tempo di riferimento                       | Diurno (tra le h 6:00 e le h 22:00) |
| <b>Componenti impulsive</b>                |                                     |
| Conteggio impulsi                          | 8                                   |
| Frequenza di ripetizione                   | 48,0 impulsi / ora                  |
| Ripetitività autorizzata                   | 10                                  |
| Fattore correttivo KI                      | 3,0 dBA                             |
| <b>Componenti tonali</b>                   |                                     |
| Fattore correttivo KT                      | 0,0 dBA                             |
| <b>Componenti bassa frequenza</b>          |                                     |
| Fattore correttivo KB                      | 0,0 dBA                             |
| <b>Presenza di rumore a tempo parziale</b> |                                     |
| Fattore correttivo KP                      | 0,0 dBA                             |
| <b>Livelli</b>                             |                                     |
| Rumore ambientale misurato LM              | 55,6 dBA                            |
| Rumore ambientale LA = LM + KP             | 55,6 dBA                            |
| Rumore residuo LR                          |                                     |
| Differenziale LD = LA - LR                 |                                     |
| Rumore corretto LC = LA + KI + KT + KP     | 58,6 dBA                            |

METANODOTTO CERVIGNANO-MORTARA DN 1400 (56"), DP 75 bar  
E OPERE CONNESSE

RELAZIONE DI PREVISIONE D'IMPATTO ACUSTICO DURANTE LA FASE DI ESERCIZIO  
(ART. 8, Comma 4, Legge 447/95)  
IMPIANTO DI REGOLAZIONE DELLA PRESSIONE DI ROGNANO  
ALLEGATO 4

|   |                   |             |  |  |  |  |  |
|---|-------------------|-------------|--|--|--|--|--|
| N° Documento:<br>J01811-ENV-RE-000-0212 | Foglio<br>4 di 61 | Rev.:<br>00 |  |  |  |  |  |
|---|-------------------|-------------|--|--|--|--|--|

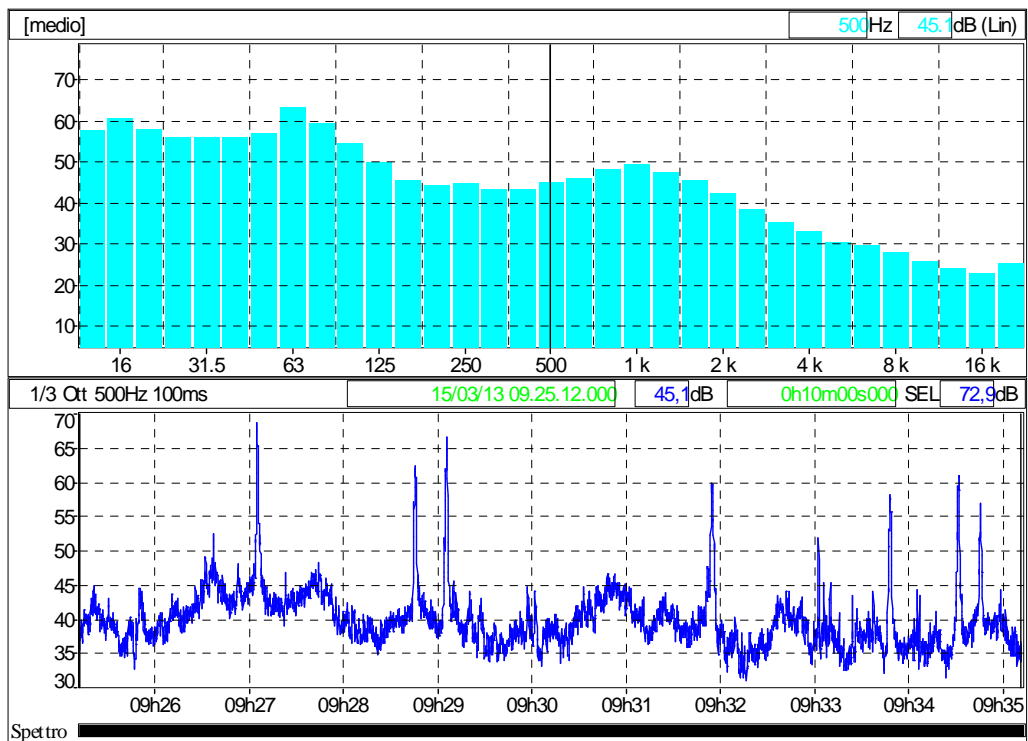


Andamento Temporale Leq dBA

METANODOTTO CERVIGNANO-MORTARA DN 1400 (56"), DP 75 bar  
E OPERE CONNESSE

RELAZIONE DI PREVISIONE D'IMPATTO ACUSTICO DURANTE LA FASE DI ESERCIZIO  
(ART. 8, Comma 4, Legge 447/95)  
IMPIANTO DI REGOLAZIONE DELLA PRESSIONE DI ROGNANO  
ALLEGATO 4

|   |                   |       |  |  |  |  |  |  |  |
|---|-------------------|-------|--|--|--|--|--|--|--|
| N° Documento:<br>J01811-ENV-RE-000-0212 | Foglio<br>5 di 61 | Rev.: |  |  |  |  |  |  |  |
|   |                   | 00    |  |  |  |  |  |  |  |

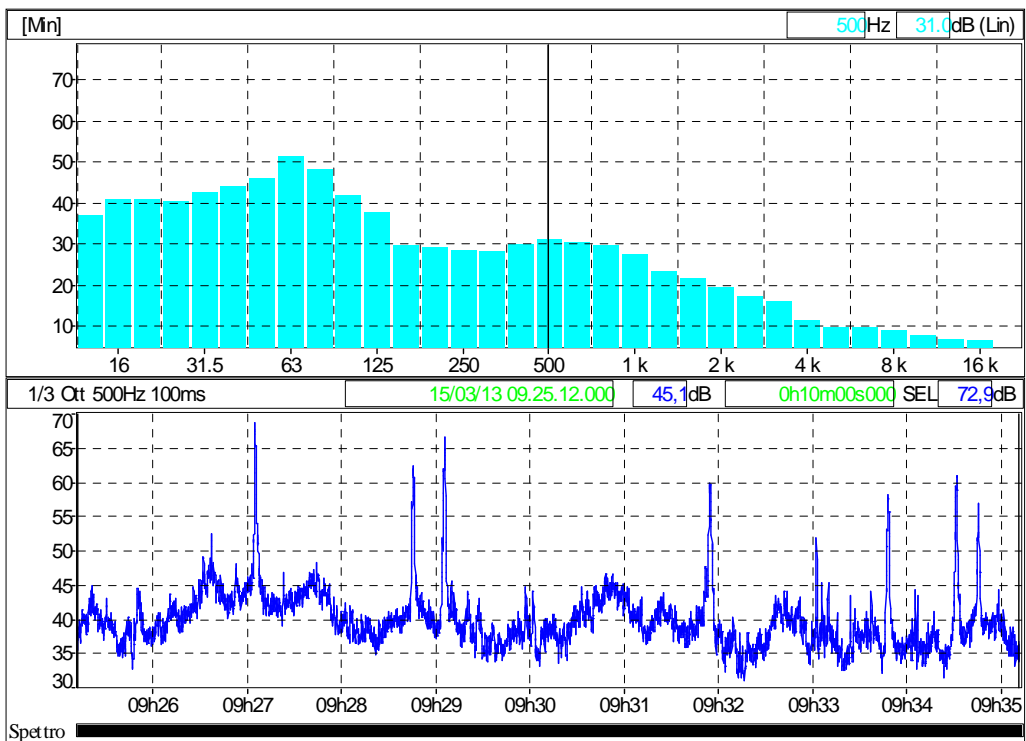


Istogramma spettrale frequenze Medio

METANODOTTO CERVIGNANO-MORTARA DN 1400 (56"), DP 75 bar  
E OPERE CONNESSE

RELAZIONE DI PREVISIONE D'IMPATTO ACUSTICO DURANTE LA FASE DI ESERCIZIO  
(ART. 8, Comma 4, Legge 447/95)  
IMPIANTO DI REGOLAZIONE DELLA PRESSIONE DI ROGNANO  
ALLEGATO 4

|   |                   |       |  |  |  |  |
|---|-------------------|-------|--|--|--|--|
| N° Documento:<br>J01811-ENV-RE-000-0212 | Foglio<br>6 di 61 | Rev.: |  |  |  |  |
|   |                   | 00    |  |  |  |  |



Istogramma spettrale frequenze Minimo

**METANODOTTO CERVIGNANO-MORTARA DN 1400 (56"), DP 75 bar  
E OPERE CONNESSE**

**RELAZIONE DI PREVISIONE D'IMPATTO ACUSTICO DURANTE LA FASE DI ESERCIZIO  
(ART. 8, Comma 4, Legge 447/95)  
IMPIANTO DI REGOLAZIONE DELLA PRESSIONE DI ROGNANO  
ALLEGATO 4**

|   |                   |       |  |  |  |  |  |
|---|-------------------|-------|--|--|--|--|--|
| N° Documento:<br>J01811-ENV-RE-000-0212 | Foglio<br>7 di 61 | Rev.: |  |  |  |  |  |
|   |                   | 00    |  |  |  |  |  |

|                         |                                       |                         |            |
|-------------------------|---------------------------------------|-------------------------|------------|
| <b>PUNTO</b>            | Recettore Rognano                     | <b>Strumentazione</b>   | 01 db SOLO |
| <b>Data</b>             | 15/03/2013                            | <b>Matricola</b>        | 61202      |
| <b>Località</b>         | Strada Provinciale 145<br>Rognano(PV) | <b>Microfono</b>        | MCE212     |
| <b>Coordinate</b>       | 45°17'44.76"N<br>9°4'16.84"E          | <b>Preamplificatore</b> | PRE21S     |
| <b>Condizioni meteo</b> | Cielo sereno, assenza di<br>vento     |                         |            |
| <b>Misura Numero</b>    | 2 Diurna                              |                         |            |

|                       |             |
|-----------------------|-------------|
| <b>Leq A dB</b>       | <b>54,1</b> |
| <b>Leq Max</b>        | 74,8        |
| <b>Toni Puri</b>      | <b>3</b>    |
| <b>Leq FINALE dBA</b> | <b>57,1</b> |

|                       |                                    |     |      |      |        |       |
|-----------------------|------------------------------------|-----|------|------|--------|-------|
| File                  | 2.CMG                              |     |      |      |        |       |
| Commenti              |                                    |     |      |      |        |       |
| Inizio                | 12:58:38.000 venerdì 15 marzo 2013 |     |      |      |        |       |
| Fine                  | 13:08:38.000 venerdì 15 marzo 2013 |     |      |      |        |       |
| Base tempi            | 100ms                              |     |      |      |        |       |
| Nr. totale di periodi | 6000                               |     |      |      |        |       |
| Canale                | Tipo                               | Wgt | Min. | Max. | Min.   | Max.  |
|                       | Leq                                | A   | 40   | 80   |        |       |
|                       | Fast                               | A   | 40   | 80   |        |       |
|                       | Slow Max                           | A   | 30   | 80   |        |       |
|                       | Impuls Max                         | A   | 40   | 80   |        |       |
|                       | Multispettri 1/3 Ott Fast          | Lin | 0    | 90   | 12.5Hz | 20kHz |

**METANODOTTO CERVIGNANO-MORTARA DN 1400 (56"), DP 75 bar  
E OPERE CONNESSE**

**RELAZIONE DI PREVISIONE D'IMPATTO ACUSTICO DURANTE LA FASE DI ESERCIZIO  
(ART. 8, Comma 4, Legge 447/95)  
IMPIANTO DI REGOLAZIONE DELLA PRESSIONE DI ROGNANO  
ALLEGATO 4**

|   |                   |       |  |  |  |  |
|---|-------------------|-------|--|--|--|--|
| N° Documento:<br>J01811-ENV-RE-000-0212 | Foglio<br>8 di 61 | Rev.: |  |  |  |  |
|   |                   | 00    |  |  |  |  |

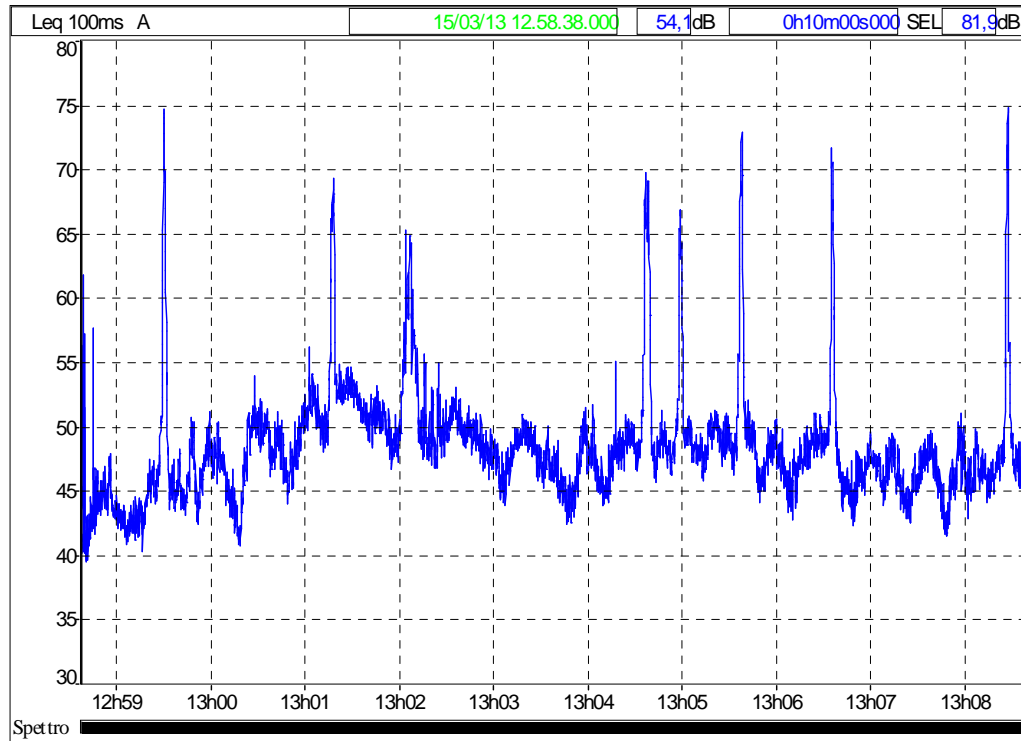
| Decreto 16 marzo 1998                  |                                     |
|--|-------------------------------------|
| File                                   | 2.CMG                               |
| Ubicazione                             |                                     |
| Sorgente                               | 2                                   |
| Tipo dati                              | Leq                                 |
| Pesatura                               | A                                   |
| Inizio                                 | 15/03/13 12.58.38.000               |
| Fine                                   | 15/03/13 13.08.38.000               |
| Tempo di riferimento                   | Diurno (tra le h 6:00 e le h 22:00) |
| Componenti impulsive                   |                                     |
| Conteggio impulsi                      | 3                                   |
| Frequenza di ripetizione               | 18,0 impulsi / ora                  |
| Ripetitività autorizzata               | 10                                  |
| Fattore correttivo KI                  | 3,0 dBA                             |
| Componenti tonali                      |                                     |
| Fattore correttivo KT                  | 0,0 dBA                             |
| Componenti bassa frequenza             |                                     |
| Fattore correttivo KB                  | 0,0 dBA                             |
| Presenza di rumore a tempo parziale    |                                     |
| Fattore correttivo KP                  | 0,0 dBA                             |
| Livelli                                |                                     |
| Rumore ambientale misurato LM          | 54,1 dBA                            |
| Rumore ambientale LA = LM + KP         | 54,1 dBA                            |
| Rumore residuo LR                      |                                     |
| Differenziale LD = LA - LR             |                                     |
| Rumore corretto LC = LA + KI + KT + KB | 57,1 dBA                            |



METANODOTTO CERVIGNANO-MORTARA DN 1400 (56"), DP 75 bar  
E OPERE CONNESSE

RELAZIONE DI PREVISIONE D'IMPATTO ACUSTICO DURANTE LA FASE DI ESERCIZIO  
(ART. 8, Comma 4, Legge 447/95)  
IMPIANTO DI REGOLAZIONE DELLA PRESSIONE DI ROGNANO  
ALLEGATO 4

|   |                   |       |  |  |  |  |
|---|-------------------|-------|--|--|--|--|
| N° Documento:<br>J01811-ENV-RE-000-0212 | Foglio<br>9 di 61 | Rev.: |  |  |  |  |
|   |                   | 00    |  |  |  |  |

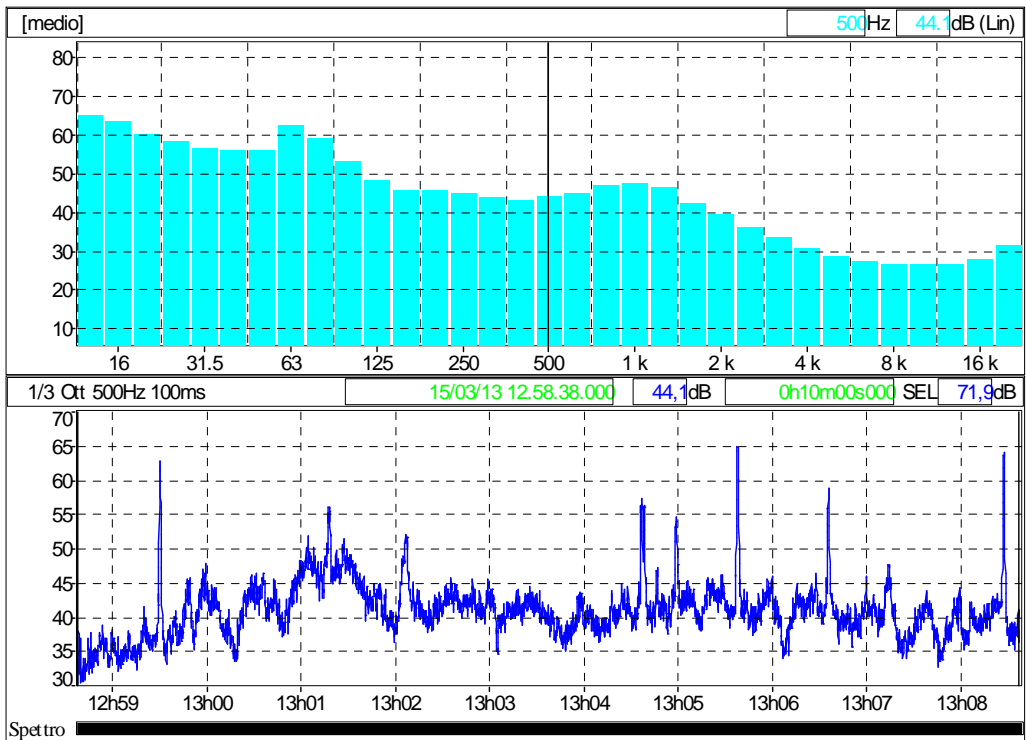


Andamento Temporale Leq dBA

METANODOTTO CERVIGNANO-MORTARA DN 1400 (56"), DP 75 bar  
E OPERE CONNESSE

RELAZIONE DI PREVISIONE D'IMPATTO ACUSTICO DURANTE LA FASE DI ESERCIZIO  
(ART. 8, Comma 4, Legge 447/95)  
IMPIANTO DI REGOLAZIONE DELLA PRESSIONE DI ROGNANO  
ALLEGATO 4

|   |                    |       |  |  |  |  |  |  |  |
|---|--------------------|-------|--|--|--|--|--|--|--|
| N° Documento:<br>J01811-ENV-RE-000-0212 | Foglio<br>10 di 61 | Rev.: |  |  |  |  |  |  |  |
|   |                    | 00    |  |  |  |  |  |  |  |

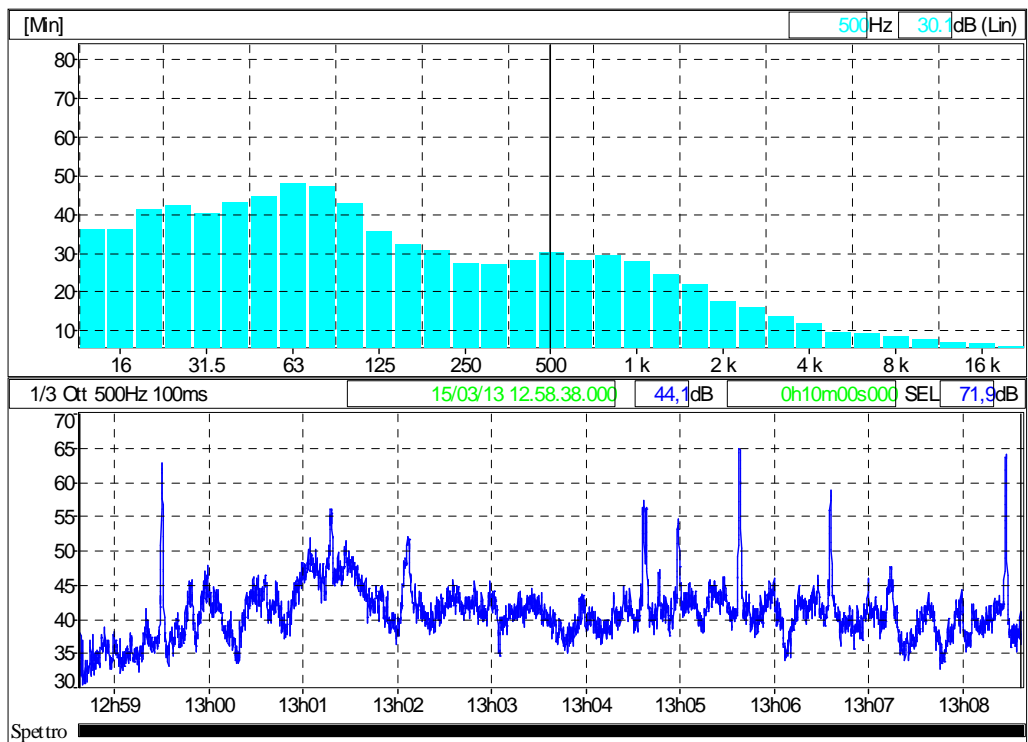


Istogramma spettrale frequenze Medio

METANODOTTO CERVIGNANO-MORTARA DN 1400 (56"), DP 75 bar  
E OPERE CONNESSE

RELAZIONE DI PREVISIONE D'IMPATTO ACUSTICO DURANTE LA FASE DI ESERCIZIO  
(ART. 8, Comma 4, Legge 447/95)  
IMPIANTO DI REGOLAZIONE DELLA PRESSIONE DI ROGNANO  
ALLEGATO 4

|   |                    |       |  |  |  |  |
|---|--------------------|-------|--|--|--|--|
| N° Documento:<br>J01811-ENV-RE-000-0212 | Foglio<br>11 di 61 | Rev.: |  |  |  |  |
|   |                    | 00    |  |  |  |  |



Istogramma spettrale frequenze Minimo

**METANODOTTO CERVIGNANO-MORTARA DN 1400 (56"), DP 75 bar  
E OPERE CONNESSE**

**RELAZIONE DI PREVISIONE D'IMPATTO ACUSTICO DURANTE LA FASE DI ESERCIZIO  
(ART. 8, Comma 4, Legge 447/95)  
IMPIANTO DI REGOLAZIONE DELLA PRESSIONE DI ROGNANO  
ALLEGATO 4**

|   |                    |       |  |  |  |  |  |
|---|--------------------|-------|--|--|--|--|--|
| N° Documento:<br>J01811-ENV-RE-000-0212 | Foglio<br>12 di 61 | Rev.: |  |  |  |  |  |
|   |                    | 00    |  |  |  |  |  |

|                         |                                       |                         |            |
|-------------------------|---------------------------------------|-------------------------|------------|
| <b>PUNTO</b>            | Recettore Rognano                     | <b>Strumentazione</b>   | 01 db SOLO |
| <b>Data</b>             | 15/03/2013                            | <b>Matricola</b>        | 61202      |
| <b>Località</b>         | Strada Provinciale 145<br>Rognano(PV) | <b>Microfono</b>        | MCE212     |
| <b>Coordinate</b>       | 45°17'44.76"N<br>9°4'16.84"E          | <b>Preamplificatore</b> | PRE21S     |
| <b>Condizioni meteo</b> | Cielo sereno, assenza di<br>vento     |                         |            |
| <b>Misura Numero</b>    | 3 Diurna                              |                         |            |

|                       |             |
|-----------------------|-------------|
| <b>Leq A dB</b>       | <b>55,4</b> |
| <b>Leq Max</b>        | 76,7        |
| <b>Toni Puri</b>      |             |
| <b>Leq FINALE dBA</b> | <b>55,4</b> |

|                       |                                    |     |      |      |        |       |  |
|-----------------------|------------------------------------|-----|------|------|--------|-------|--|
| File                  | 3.CMG                              |     |      |      |        |       |  |
| Commenti              |                                    |     |      |      |        |       |  |
| Inizio                | 17:15:08.000 venerdì 15 marzo 2013 |     |      |      |        |       |  |
| Fine                  | 17:25:08.000 venerdì 15 marzo 2013 |     |      |      |        |       |  |
| Base tempi            | 100ms                              |     |      |      |        |       |  |
| Nr. totale di periodi | 6000                               |     |      |      |        |       |  |
| Canale                | Tipo                               | Wgt | Min. | Max. | Min.   | Max.  |  |
|                       | Leq                                | A   | 40   | 80   |        |       |  |
|                       | Fast                               | A   | 40   | 80   |        |       |  |
|                       | Slow Max                           | A   | 30   | 80   |        |       |  |
|                       | Impuls Max                         | A   | 40   | 80   |        |       |  |
|                       | Multispettri 1/3 Ott Fast          | Lin | 0    | 90   | 12.5Hz | 20kHz |  |

**METANODOTTO CERVIGNANO-MORTARA DN 1400 (56"), DP 75 bar  
E OPERE CONNESSE**

**RELAZIONE DI PREVISIONE D'IMPATTO ACUSTICO DURANTE LA FASE DI ESERCIZIO  
(ART. 8, Comma 4, Legge 447/95)  
IMPIANTO DI REGOLAZIONE DELLA PRESSIONE DI ROGNANO  
ALLEGATO 4**

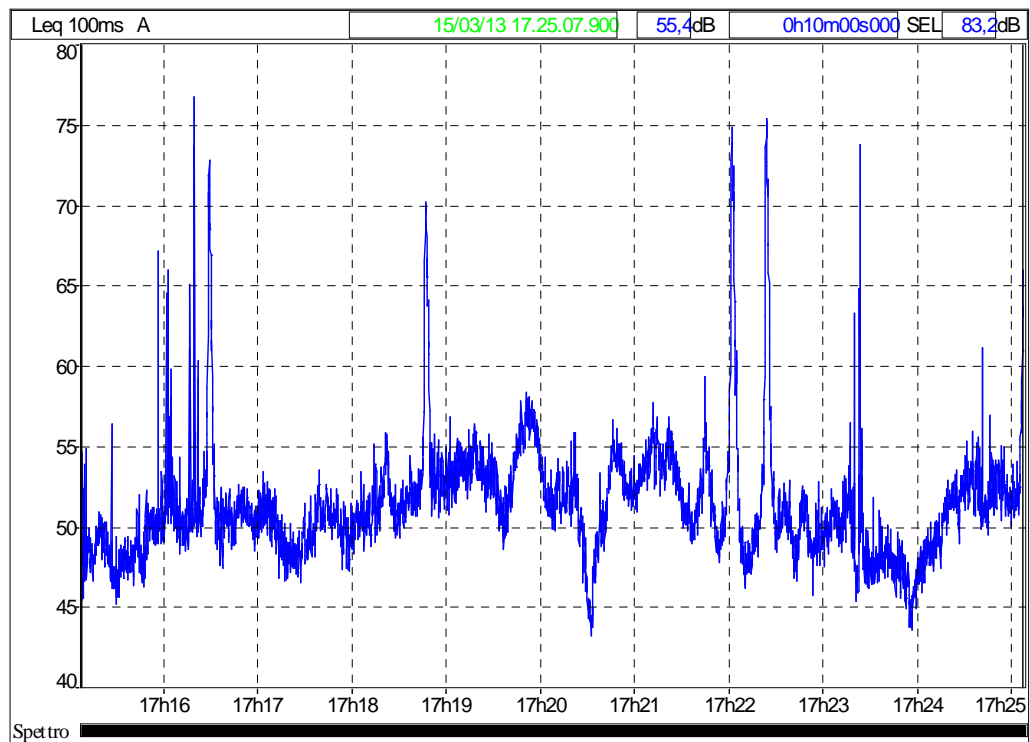
|   |                    |       |  |  |  |  |  |
|---|--------------------|-------|--|--|--|--|--|
| N° Documento:<br>J01811-ENV-RE-000-0212 | Foglio<br>13 di 61 | Rev.: |  |  |  |  |  |
|   |                    | 00    |  |  |  |  |  |

|  |                                     |
|--|-------------------------------------|
| Decreto 16 marzo 1998                      |                                     |
| File                                       | 3.CMG                               |
| Ubicazione                                 |                                     |
| Sorgente                                   | 3                                   |
| Tipo dati                                  | Leq                                 |
| Pesatura                                   | A                                   |
| Inizio                                     | 15/03/13 17.15.08.000               |
| Fine                                       | 15/03/13 17.25.08.000               |
| Tempo di riferimento                       | Diurno (tra le h 6:00 e le h 22:00) |
| <b>Componenti impulsive</b>                |                                     |
| Fattore correttivo KI                      | 0,0 dBA                             |
| <b>Componenti tonali</b>                   |                                     |
| Fattore correttivo KT                      | 0,0 dBA                             |
| <b>Componenti bassa frequenza</b>          |                                     |
| Fattore correttivo KB                      | 0,0 dBA                             |
| <b>Presenza di rumore a tempo parziale</b> |                                     |
| Fattore correttivo KP                      | 0,0 dBA                             |
| <b>Livelli</b>                             |                                     |
| Rumore ambientale misurato LM              | 55,4 dBA                            |
| Rumore ambientale LA = LM + KP             | 55,4 dBA                            |
| Rumore residuo LR                          |                                     |
| Differenziale LD = LA - LR                 |                                     |
| Rumore corretto LC = LA + KI + KT + KP     | 55,4 dBA                            |

METANODOTTO CERVIGNANO-MORTARA DN 1400 (56"), DP 75 bar  
E OPERE CONNESSE

RELAZIONE DI PREVISIONE D'IMPATTO ACUSTICO DURANTE LA FASE DI ESERCIZIO  
(ART. 8, Comma 4, Legge 447/95)  
IMPIANTO DI REGOLAZIONE DELLA PRESSIONE DI ROGNANO  
ALLEGATO 4

|   |                    |       |  |  |  |  |
|---|--------------------|-------|--|--|--|--|
| N° Documento:<br>J01811-ENV-RE-000-0212 | Foglio<br>14 di 61 | Rev.: |  |  |  |  |
|   |                    | 00    |  |  |  |  |

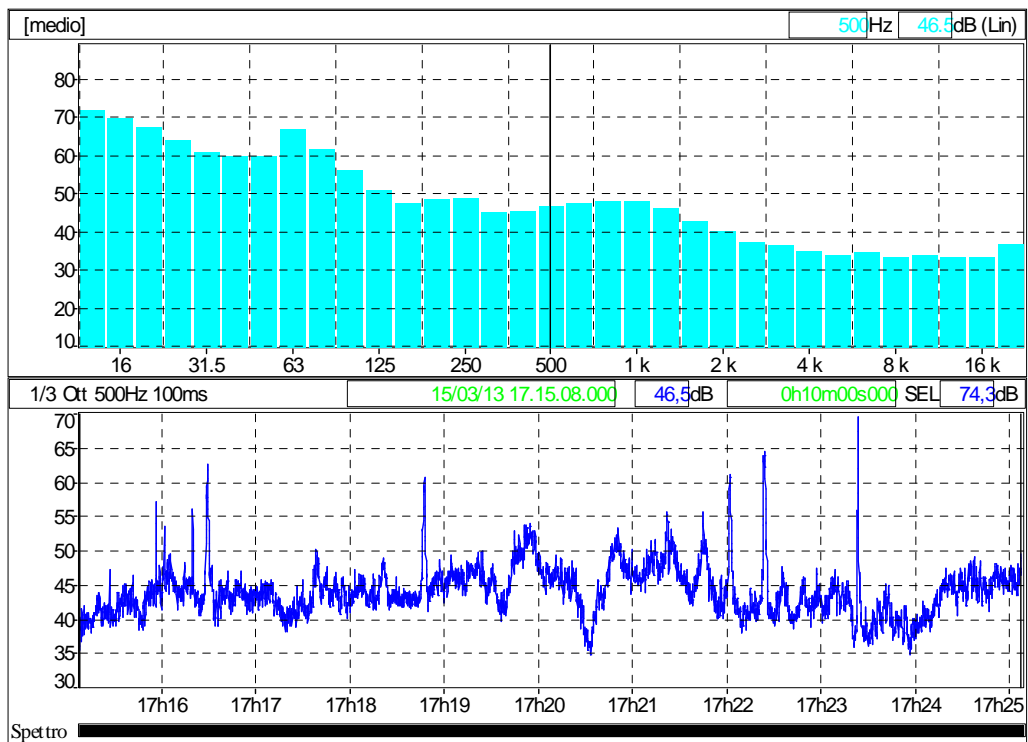


Andamento Temporale Leq dBA

METANODOTTO CERVIGNANO-MORTARA DN 1400 (56"), DP 75 bar  
E OPERE CONNESSE

RELAZIONE DI PREVISIONE D'IMPATTO ACUSTICO DURANTE LA FASE DI ESERCIZIO  
(ART. 8, Comma 4, Legge 447/95)  
IMPIANTO DI REGOLAZIONE DELLA PRESSIONE DI ROGNANO  
ALLEGATO 4

|   |                    |       |  |  |  |  |  |  |  |
|---|--------------------|-------|--|--|--|--|--|--|--|
| N° Documento:<br>J01811-ENV-RE-000-0212 | Foglio<br>15 di 61 | Rev.: |  |  |  |  |  |  |  |
|   |                    | 00    |  |  |  |  |  |  |  |

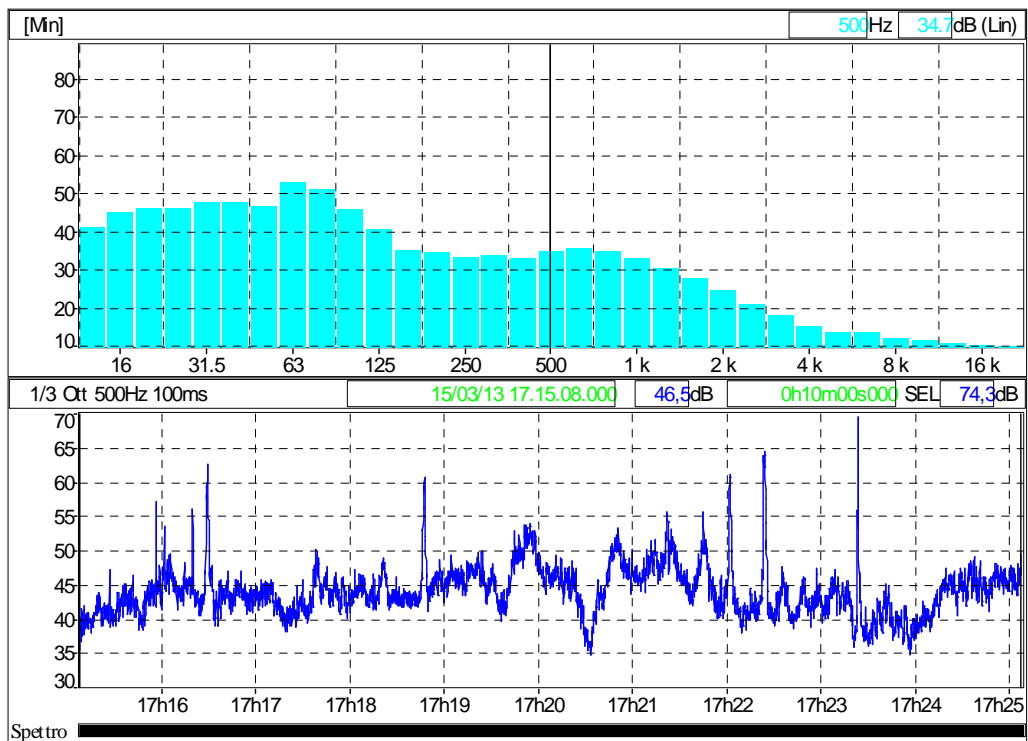


Istogramma spettrale frequenze Medio

METANODOTTO CERVIGNANO-MORTARA DN 1400 (56"), DP 75 bar  
E OPERE CONNESSE

RELAZIONE DI PREVISIONE D'IMPATTO ACUSTICO DURANTE LA FASE DI ESERCIZIO  
(ART. 8, Comma 4, Legge 447/95)  
IMPIANTO DI REGOLAZIONE DELLA PRESSIONE DI ROGNANO  
ALLEGATO 4

|   |                    |       |  |  |  |  |  |  |  |
|---|--------------------|-------|--|--|--|--|--|--|--|
| N° Documento:<br>J01811-ENV-RE-000-0212 | Foglio<br>16 di 61 | Rev.: |  |  |  |  |  |  |  |
|   |                    | 00    |  |  |  |  |  |  |  |



Istogramma spettrale frequenze Minimo



**METANODOTTO CERVIGNANO-MORTARA DN 1400 (56"), DP 75 bar  
E OPERE CONNESSE**

**RELAZIONE DI PREVISIONE D'IMPATTO ACUSTICO DURANTE LA FASE DI ESERCIZIO  
(ART. 8, Comma 4, Legge 447/95)  
IMPIANTO DI REGOLAZIONE DELLA PRESSIONE DI ROGNANO  
ALLEGATO 4**

|   |                    |       |  |  |  |  |  |
|---|--------------------|-------|--|--|--|--|--|
| N° Documento:<br>J01811-ENV-RE-000-0212 | Foglio<br>17 di 61 | Rev.: |  |  |  |  |  |
|   |                    | 00    |  |  |  |  |  |

|                         |                                       |                         |            |
|-------------------------|---------------------------------------|-------------------------|------------|
| <b>PUNTO</b>            | Recettore Rognano                     | <b>Strumentazione</b>   | 01 db SOLO |
| <b>Data</b>             | 15/03/2013                            | <b>Matricola</b>        | 61202      |
| <b>Località</b>         | Strada Provinciale 145<br>Rognano(PV) | <b>Microfono</b>        | MCE212     |
| <b>Coordinate</b>       | 45°17'44.76"N<br>9°4'16.84"E          | <b>Preamplificatore</b> | PRE21S     |
| <b>Condizioni meteo</b> | Cielo sereno, assenza di<br>vento     |                         |            |
| <b>Misura Numero</b>    | 4 Diurna                              |                         |            |

|                       |             |
|-----------------------|-------------|
| <b>Leq A dB</b>       | <b>54,2</b> |
| <b>Leq Max</b>        | 74,8        |
| <b>Toni Puri</b>      |             |
| <b>Leq FINALE dBA</b> | <b>54,2</b> |

|                       |                                    |            |             |             |             |             |
|-----------------------|------------------------------------|------------|-------------|-------------|-------------|-------------|
| File                  | 4.CMG                              |            |             |             |             |             |
| Commenti              |                                    |            |             |             |             |             |
| Inizio                | 19:28:34.000 venerdì 15 marzo 2013 |            |             |             |             |             |
| Fine                  | 19:38:34.000 venerdì 15 marzo 2013 |            |             |             |             |             |
| Base tempi            | 100ms                              |            |             |             |             |             |
| Nr. totale di periodi | 6000                               |            |             |             |             |             |
| <b>Canale</b>         | <b>Tipo</b>                        | <b>Wgt</b> | <b>Min.</b> | <b>Max.</b> | <b>Min.</b> | <b>Max.</b> |
|                       | Leq                                | A          | 40          | 80          |             |             |
|                       | Fast                               | A          | 40          | 80          |             |             |
|                       | Slow Max                           | A          | 30          | 80          |             |             |
|                       | Impuls Max                         | A          | 40          | 80          |             |             |
|                       | Multispettri 1/3 Ott Fast          | Lin        | 0           | 90          | 12.5Hz      | 20kHz       |

**METANODOTTO CERVIGNANO-MORTARA DN 1400 (56"), DP 75 bar  
E OPERE CONNESSE**

**RELAZIONE DI PREVISIONE D'IMPATTO ACUSTICO DURANTE LA FASE DI ESERCIZIO  
(ART. 8, Comma 4, Legge 447/95)  
IMPIANTO DI REGOLAZIONE DELLA PRESSIONE DI ROGNANO  
ALLEGATO 4**

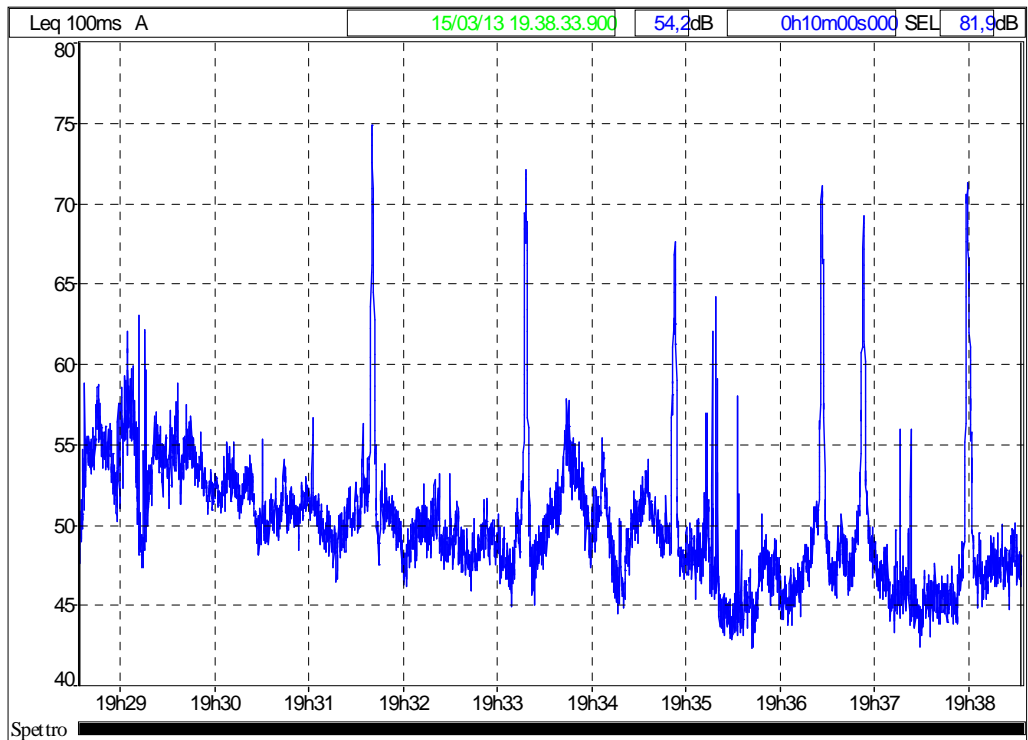
|   |                    |       |  |  |  |  |  |
|---|--------------------|-------|--|--|--|--|--|
| N° Documento:<br>J01811-ENV-RE-000-0212 | Foglio<br>18 di 61 | Rev.: |  |  |  |  |  |
|   |                    | 00    |  |  |  |  |  |

| Decreto 16 marzo 1998                      |                                     |
|--|-------------------------------------|
| File                                       | 4.CMG                               |
| Ubicazione                                 |                                     |
| Sorgente                                   | 4                                   |
| Tipo dati                                  | Leq                                 |
| Pesatura                                   | A                                   |
| Inizio                                     | 15/03/13 19.28.34.000               |
| Fine                                       | 15/03/13 19.38.34.000               |
| Tempo di riferimento                       | Diurno (tra le h 6:00 e le h 22:00) |
| <b>Componenti impulsive</b>                |                                     |
| Fattore correttivo KI                      | 0,0 dBA                             |
| <b>Componenti tonali</b>                   |                                     |
| Fattore correttivo KT                      | 0,0 dBA                             |
| <b>Componenti bassa frequenza</b>          |                                     |
| Fattore correttivo KB                      | 0,0 dBA                             |
| <b>Presenza di rumore a tempo parziale</b> |                                     |
| Fattore correttivo KP                      | 0,0 dBA                             |
| <b>Livelli</b>                             |                                     |
| Rumore ambientale misurato LM              | 54,2 dBA                            |
| Rumore ambientale LA = LM + KP             | 54,2 dBA                            |
| Rumore residuo LR                          |                                     |
| Differenziale LD = LA - LR                 |                                     |
| Rumore corretto LC = LA + KI + KT + KB     | 54,2 dBA                            |

METANODOTTO CERVIGNANO-MORTARA DN 1400 (56"), DP 75 bar  
E OPERE CONNESSE

RELAZIONE DI PREVISIONE D'IMPATTO ACUSTICO DURANTE LA FASE DI ESERCIZIO  
(ART. 8, Comma 4, Legge 447/95)  
IMPIANTO DI REGOLAZIONE DELLA PRESSIONE DI ROGNANO  
ALLEGATO 4

|                        |          |       |  |  |  |  |
|------------------------|----------|-------|--|--|--|--|
| N° Documento:          | Foglio   | Rev.: |  |  |  |  |
| J01811-ENV-RE-000-0212 | 19 di 61 | 00    |  |  |  |  |

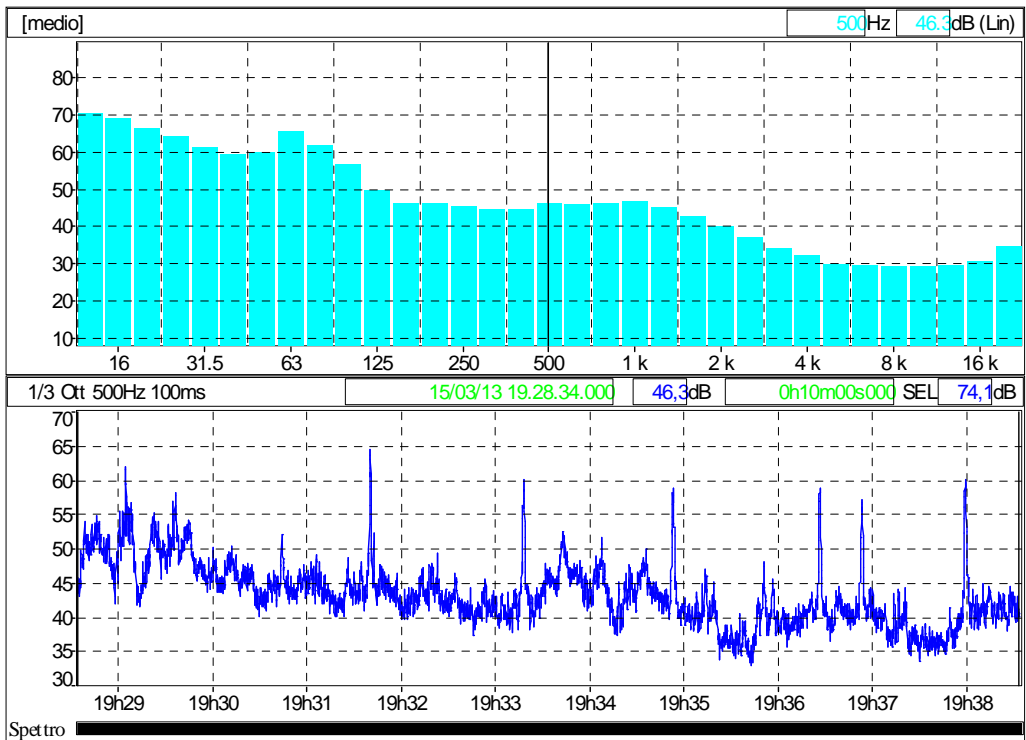


Andamento Temporale Leq dBA

METANODOTTO CERVIGNANO-MORTARA DN 1400 (56"), DP 75 bar  
E OPERE CONNESSE

RELAZIONE DI PREVISIONE D'IMPATTO ACUSTICO DURANTE LA FASE DI ESERCIZIO  
(ART. 8, Comma 4, Legge 447/95)  
IMPIANTO DI REGOLAZIONE DELLA PRESSIONE DI ROGNANO  
ALLEGATO 4

|   |                    |       |  |  |  |  |  |  |  |
|---|--------------------|-------|--|--|--|--|--|--|--|
| N° Documento:<br>J01811-ENV-RE-000-0212 | Foglio<br>20 di 61 | Rev.: |  |  |  |  |  |  |  |
|   |                    | 00    |  |  |  |  |  |  |  |

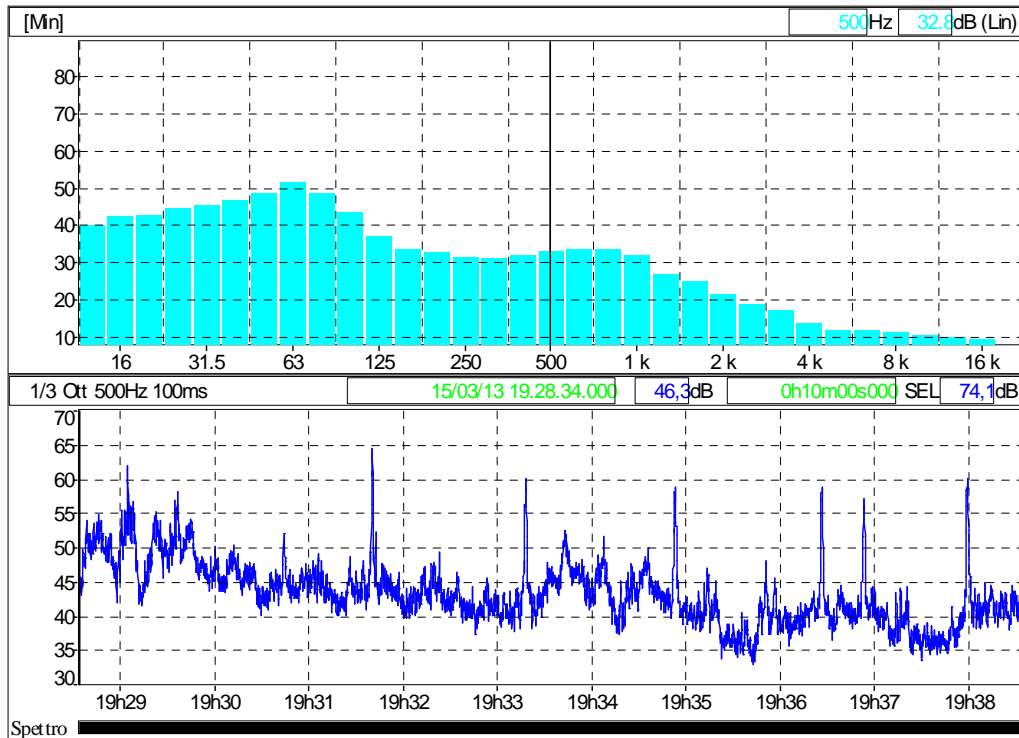


Istogramma spettrale frequenze Medio

METANODOTTO CERVIGNANO-MORTARA DN 1400 (56"), DP 75 bar  
E OPERE CONNESSE

RELAZIONE DI PREVISIONE D'IMPATTO ACUSTICO DURANTE LA FASE DI ESERCIZIO  
(ART. 8, Comma 4, Legge 447/95)  
IMPIANTO DI REGOLAZIONE DELLA PRESSIONE DI ROGNANO  
ALLEGATO 4

|   |                    |       |  |  |  |  |  |  |  |
|---|--------------------|-------|--|--|--|--|--|--|--|
| N° Documento:<br>J01811-ENV-RE-000-0212 | Foglio<br>21 di 61 | Rev.: |  |  |  |  |  |  |  |
|   |                    | 00    |  |  |  |  |  |  |  |



Istogramma spettrale frequenze Minimo

**METANODOTTO CERVIGNANO-MORTARA DN 1400 (56"), DP 75 bar  
E OPERE CONNESSE**

**RELAZIONE DI PREVISIONE D'IMPATTO ACUSTICO DURANTE LA FASE DI ESERCIZIO  
(ART. 8, Comma 4, Legge 447/95)  
IMPIANTO DI REGOLAZIONE DELLA PRESSIONE DI ROGNANO  
ALLEGATO 4**

|   |                    |       |  |  |  |  |  |
|---|--------------------|-------|--|--|--|--|--|
| N° Documento:<br>J01811-ENV-RE-000-0212 | Foglio<br>22 di 61 | Rev.: |  |  |  |  |  |
|   |                    | 00    |  |  |  |  |  |

|                         |                                       |                         |            |
|-------------------------|---------------------------------------|-------------------------|------------|
| <b>PUNTO</b>            | Recettore Rognano                     | <b>Strumentazione</b>   | 01 db SOLO |
| <b>Data</b>             | 15/03/2013                            | <b>Matricola</b>        | 61202      |
| <b>Località</b>         | Strada Provinciale 145<br>Rognano(PV) | <b>Microfono</b>        | MCE212     |
| <b>Coordinate</b>       | 45°17'44.76"N<br>9°4'16.84"E          | <b>Preamplificatore</b> | PRE21S     |
| <b>Condizioni meteo</b> | Cielo sereno, assenza di<br>vento     |                         |            |
| <b>Misura Numero</b>    | 1 Notturna                            |                         |            |

|                       |             |
|-----------------------|-------------|
| <b>Leq A dB</b>       | <b>49,0</b> |
| <b>Leq Max</b>        | 66,2        |
| <b>Toni Puri</b>      |             |
| <b>Leq FINALE dBA</b> | <b>49,0</b> |

|                      |                                    |            |             |             |             |             |  |
|----------------------|------------------------------------|------------|-------------|-------------|-------------|-------------|--|
| File                 | 1n.CMG                             |            |             |             |             |             |  |
| Commenti             |                                    |            |             |             |             |             |  |
| Inizio               | 23:20:47.000 giovedì 14 marzo 2013 |            |             |             |             |             |  |
| Fine                 | 23:30:47.000 giovedì 14 marzo 2013 |            |             |             |             |             |  |
| Base tempi           | 100ms                              |            |             |             |             |             |  |
| Nr. totale di period | 6000                               |            |             |             |             |             |  |
| <b>Canale</b>        | <b>Tipo</b>                        | <b>Wgt</b> | <b>Min.</b> | <b>Max.</b> | <b>Min.</b> | <b>Max.</b> |  |
|                      | Leq                                | A          | 30          | 70          |             |             |  |
|                      | Fast                               | A          | 30          | 70          |             |             |  |
|                      | Slow Max                           | A          | 30          | 60          |             |             |  |
|                      | Impuls Max                         | A          | 30          | 70          |             |             |  |
|                      | Multispettri 1/3 Ott Fast          | Lin        | 0           | 80          | 12.5Hz      | 20kHz       |  |

**METANODOTTO CERVIGNANO-MORTARA DN 1400 (56"), DP 75 bar  
E OPERE CONNESSE**

**RELAZIONE DI PREVISIONE D'IMPATTO ACUSTICO DURANTE LA FASE DI ESERCIZIO  
(ART. 8, Comma 4, Legge 447/95)  
IMPIANTO DI REGOLAZIONE DELLA PRESSIONE DI ROGNANO  
ALLEGATO 4**

|   |                    |       |  |  |  |  |  |
|---|--------------------|-------|--|--|--|--|--|
| N° Documento:<br>J01811-ENV-RE-000-0212 | Foglio<br>23 di 61 | Rev.: |  |  |  |  |  |
|   |                    | 00    |  |  |  |  |  |

| Decreto 16 marzo 1998                  |                                       |
|--|---------------------------------------|
| File                                   | 1n.CMG                                |
| Ubicazione                             |                                       |
| Sorgente                               | 1n                                    |
| Tipo dati                              | Leq                                   |
| Pesatura                               | A                                     |
| Inizio                                 | 14/03/13 23.20.47.000                 |
| Fine                                   | 14/03/13 23.30.47.000                 |
| Tempo di riferimento                   | Notturmo (tra le h 22:00 e le h 6:00) |
| <b>Componenti impulsive</b>            |                                       |
| Fattore correttivo KI                  | 0,0 dBA                               |
| <b>Componenti tonali</b>               |                                       |
| Fattore correttivo KT                  | 0,0 dBA                               |
| <b>Componenti bassa frequenza</b>      |                                       |
| Fattore correttivo KB                  | 0,0 dBA                               |
| <b>Livelli</b>                         |                                       |
| Rumore ambientale LA                   | 49,0 dBA                              |
| Rumore residuo LR                      |                                       |
| Differenziale LD = LA - LR             |                                       |
| Rumore corretto LC = LA + KI + KT + KB | 49,0 dBA                              |

METANODOTTO CERVIGNANO-MORTARA DN 1400 (56"), DP 75 bar  
E OPERE CONNESSE

RELAZIONE DI PREVISIONE D'IMPATTO ACUSTICO DURANTE LA FASE DI ESERCIZIO  
(ART. 8, Comma 4, Legge 447/95)  
IMPIANTO DI REGOLAZIONE DELLA PRESSIONE DI ROGNANO  
ALLEGATO 4

N° Documento:

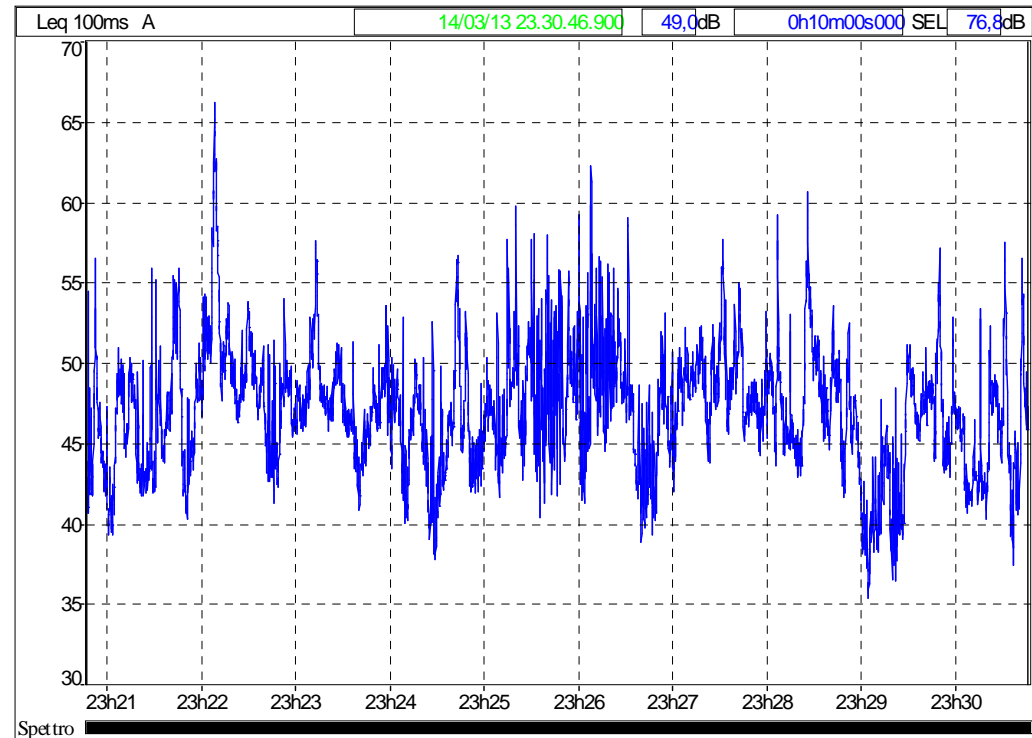
J01811-ENV-RE-000-0212

Foglio

24 di 61

Rev.:

00



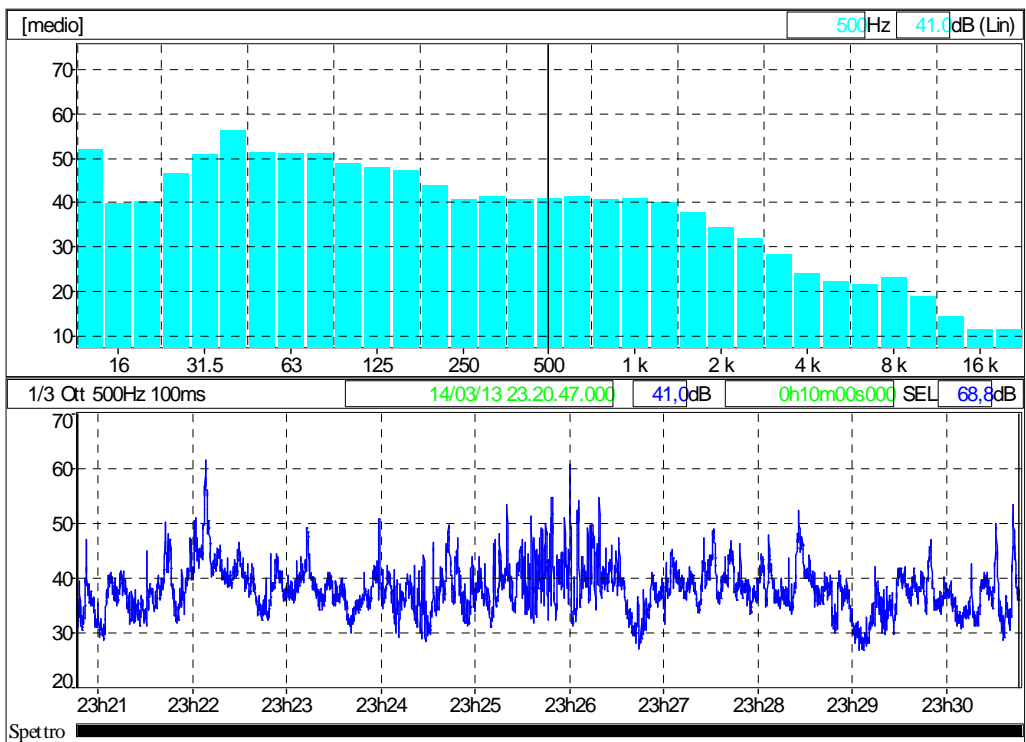
Andamento Temporale Leq dBA



METANODOTTO CERVIGNANO-MORTARA DN 1400 (56"), DP 75 bar  
E OPERE CONNESSE

RELAZIONE DI PREVISIONE D'IMPATTO ACUSTICO DURANTE LA FASE DI ESERCIZIO  
(ART. 8, Comma 4, Legge 447/95)  
IMPIANTO DI REGOLAZIONE DELLA PRESSIONE DI ROGNANO  
ALLEGATO 4

|   |                    |       |  |  |  |  |  |  |  |
|---|--------------------|-------|--|--|--|--|--|--|--|
| N° Documento:<br>J01811-ENV-RE-000-0212 | Foglio<br>25 di 61 | Rev.: |  |  |  |  |  |  |  |
|   |                    | 00    |  |  |  |  |  |  |  |



Istogramma spettrale frequenze Medio

METANODOTTO CERVIGNANO-MORTARA DN 1400 (56"), DP 75 bar  
E OPERE CONNESSE

RELAZIONE DI PREVISIONE D'IMPATTO ACUSTICO DURANTE LA FASE DI ESERCIZIO  
(ART. 8, Comma 4, Legge 447/95)  
IMPIANTO DI REGOLAZIONE DELLA PRESSIONE DI ROGNANO  
ALLEGATO 4

N° Documento:

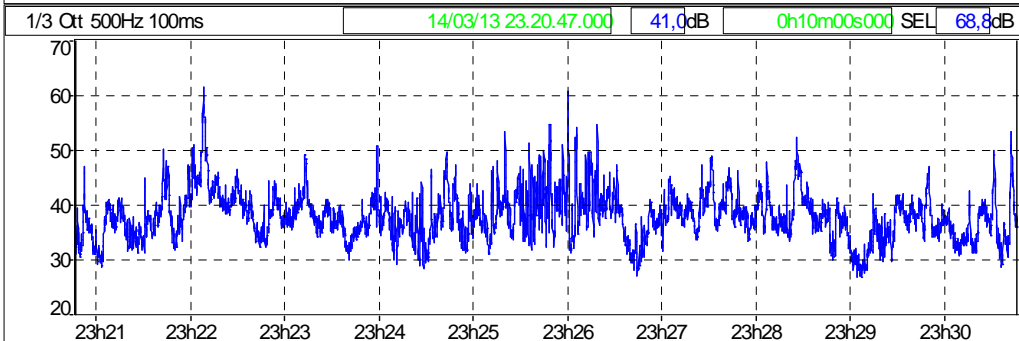
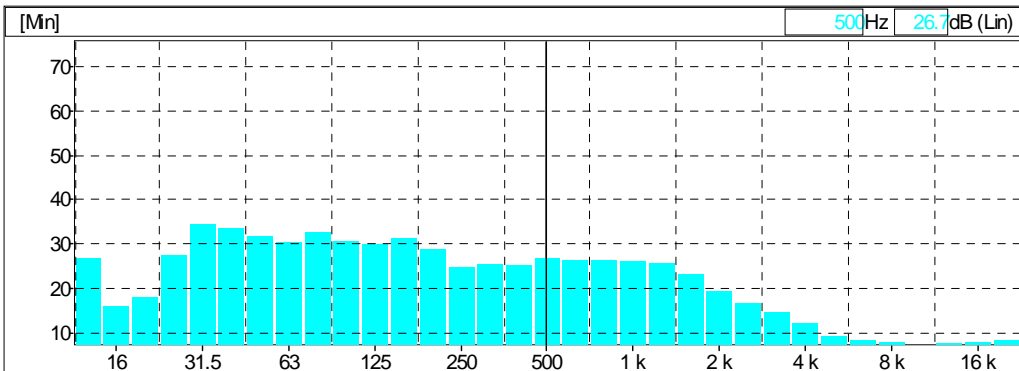
J01811-ENV-RE-000-0212

Foglio

26 di 61

Rev.:

00



Spet tro

Istogramma spettrale frequenze Minimo

**METANODOTTO CERVIGNANO-MORTARA DN 1400 (56"), DP 75 bar  
E OPERE CONNESSE**

**RELAZIONE DI PREVISIONE D'IMPATTO ACUSTICO DURANTE LA FASE DI ESERCIZIO  
(ART. 8, Comma 4, Legge 447/95)  
IMPIANTO DI REGOLAZIONE DELLA PRESSIONE DI ROGNANO  
ALLEGATO 4**

|   |                    |       |  |  |  |  |  |
|---|--------------------|-------|--|--|--|--|--|
| N° Documento:<br>J01811-ENV-RE-000-0212 | Foglio<br>27 di 61 | Rev.: |  |  |  |  |  |
|   |                    | 00    |  |  |  |  |  |

|                         |                                       |                         |            |
|-------------------------|---------------------------------------|-------------------------|------------|
| <b>PUNTO</b>            | Recettore Rognano                     | <b>Strumentazione</b>   | 01 db SOLO |
| <b>Data</b>             | 15/03/2013                            | <b>Matricola</b>        | 61202      |
| <b>Località</b>         | Strada Provinciale 145<br>Rognano(PV) | <b>Microfono</b>        | MCE212     |
| <b>Coordinate</b>       | 45°17'44.76"N<br>9°4'16.84"E          | <b>Preamplificatore</b> | PRE21S     |
| <b>Condizioni meteo</b> | Cielo sereno, assenza di<br>vento     |                         |            |
| <b>Misura Numero</b>    | 2 Notturna                            |                         |            |

|                       |             |
|-----------------------|-------------|
| <b>Leq A dB</b>       | <b>49,2</b> |
| <b>Leq Max</b>        | 60,4        |
| <b>Toni Puri</b>      |             |
| <b>Leq FINALE dBA</b> | <b>49,2</b> |

|                      |                                    |            |             |             |             |             |
|----------------------|------------------------------------|------------|-------------|-------------|-------------|-------------|
| File                 | 2n.CMG                             |            |             |             |             |             |
| Commenti             |                                    |            |             |             |             |             |
| Inizio               | 01:45:58.000 venerdì 15 marzo 2013 |            |             |             |             |             |
| Fine                 | 01:55:58.000 venerdì 15 marzo 2013 |            |             |             |             |             |
| Base tempi           | 100ms                              |            |             |             |             |             |
| Nr. totale di period | 6000                               |            |             |             |             |             |
| <b>Canale</b>        | <b>Tipo</b>                        | <b>Wgt</b> | <b>Min.</b> | <b>Max.</b> | <b>Min.</b> | <b>Max.</b> |
|                      | Leq                                | A          | 20          | 60          |             |             |
|                      | Fast                               | A          | 20          | 60          |             |             |
|                      | Slow Max                           | A          | 20          | 60          |             |             |
|                      | Impuls Max                         | A          | 30          | 60          |             |             |
|                      | Multispettri 1/3 Ott Fast          | Lin        | 0           | 90          | 12.5Hz      | 20kHz       |

**METANODOTTO CERVIGNANO-MORTARA DN 1400 (56"), DP 75 bar  
E OPERE CONNESSE**

**RELAZIONE DI PREVISIONE D'IMPATTO ACUSTICO DURANTE LA FASE DI ESERCIZIO  
(ART. 8, Comma 4, Legge 447/95)  
IMPIANTO DI REGOLAZIONE DELLA PRESSIONE DI ROGNANO  
ALLEGATO 4**

|   |                    |       |  |  |  |  |  |
|---|--------------------|-------|--|--|--|--|--|
| N° Documento:<br>J01811-ENV-RE-000-0212 | Foglio<br>28 di 61 | Rev.: |  |  |  |  |  |
|   |                    | 00    |  |  |  |  |  |

| Decreto 16 marzo 1998                  |                                       |
|--|---------------------------------------|
| File                                   | 2n.CMG                                |
| Ubicazione                             |                                       |
| Sorgente                               | 2N                                    |
| Tipo dati                              | Leq                                   |
| Pesatura                               | A                                     |
| Inizio                                 | 15/03/13 01.45.58.000                 |
| Fine                                   | 15/03/13 01.55.58.000                 |
| Tempo di riferimento                   | Notturno (tra le h 22:00 e le h 6:00) |
| <b>Componenti impulsive</b>            |                                       |
| Fattore correttivo KI                  | 0,0 dBA                               |
| <b>Componenti tonali</b>               |                                       |
| Fattore correttivo KT                  | 0,0 dBA                               |
| <b>Componenti bassa frequenza</b>      |                                       |
| Fattore correttivo KB                  | 0,0 dBA                               |
| <b>Livelli</b>                         |                                       |
| Rumore ambientale LA                   | 49,2 dBA                              |
| Rumore residuo LR                      |                                       |
| Differenziale LD = LA - LR             |                                       |
| Rumore corretto LC = LA + KI + KT + KB | 49,2 dBA                              |

METANODOTTO CERVIGNANO-MORTARA DN 1400 (56"), DP 75 bar  
E OPERE CONNESSE

RELAZIONE DI PREVISIONE D'IMPATTO ACUSTICO DURANTE LA FASE DI ESERCIZIO  
(ART. 8, Comma 4, Legge 447/95)  
IMPIANTO DI REGOLAZIONE DELLA PRESSIONE DI ROGNANO  
ALLEGATO 4

N° Documento:

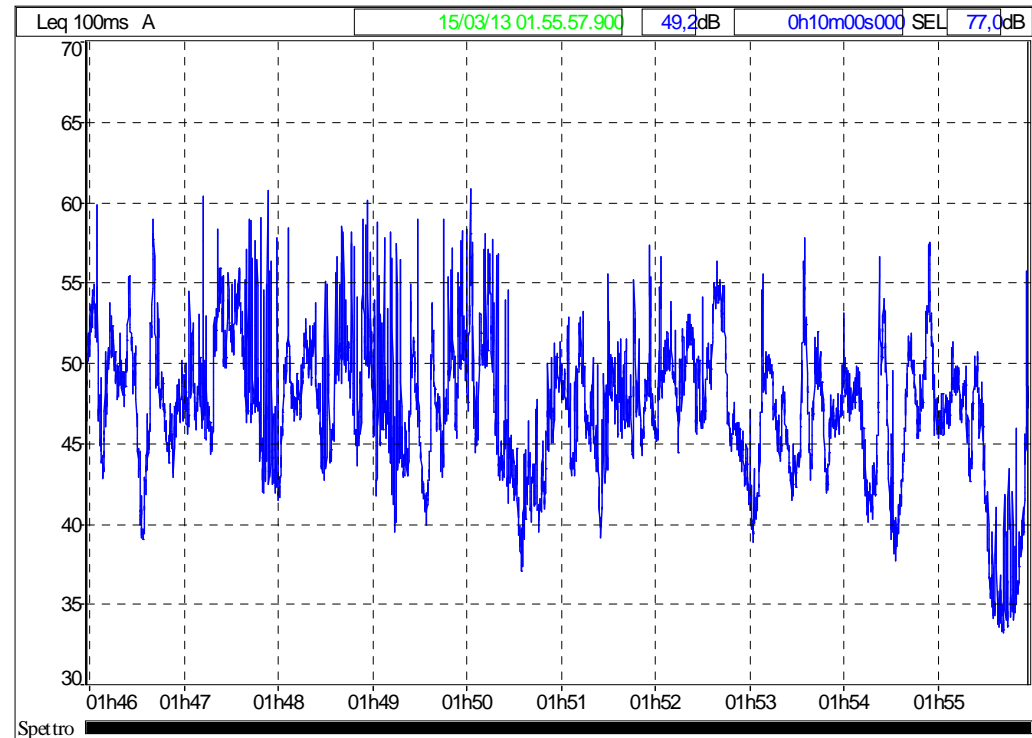
J01811-ENV-RE-000-0212

Foglio

29 di 61

Rev.:

00

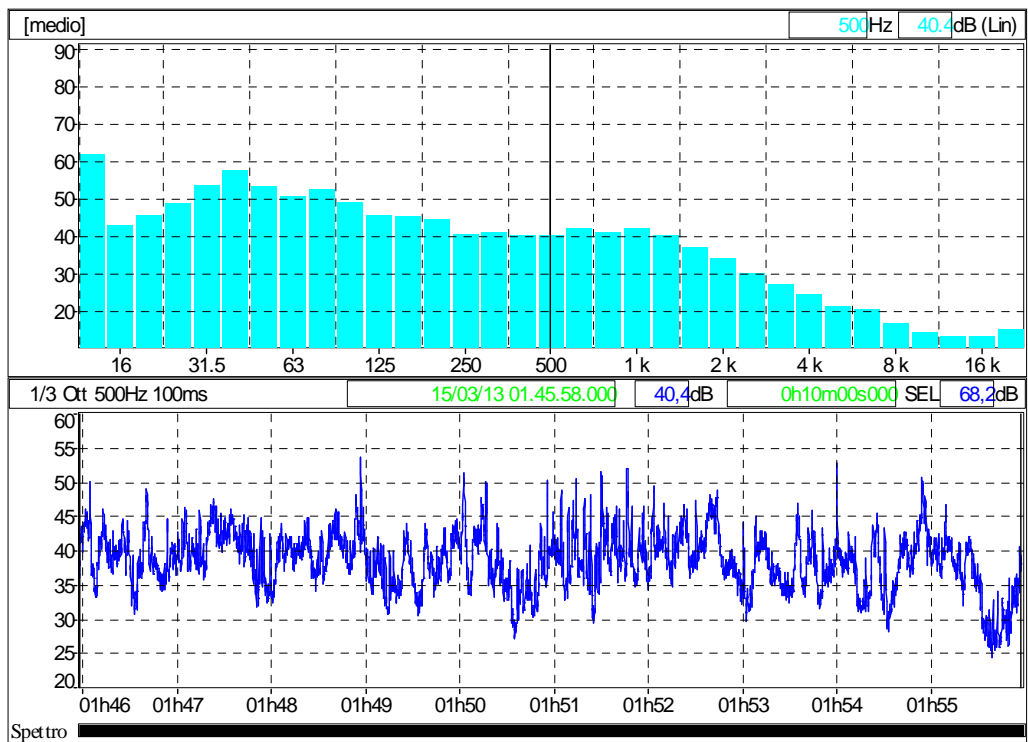


Andamento Temporale Leq dBA

METANODOTTO CERVIGNANO-MORTARA DN 1400 (56"), DP 75 bar  
E OPERE CONNESSE

RELAZIONE DI PREVISIONE D'IMPATTO ACUSTICO DURANTE LA FASE DI ESERCIZIO  
(ART. 8, Comma 4, Legge 447/95)  
IMPIANTO DI REGOLAZIONE DELLA PRESSIONE DI ROGNANO  
ALLEGATO 4

|   |                    |       |  |  |  |  |
|---|--------------------|-------|--|--|--|--|
| N° Documento:<br>J01811-ENV-RE-000-0212 | Foglio<br>30 di 61 | Rev.: |  |  |  |  |
|   |                    | 00    |  |  |  |  |

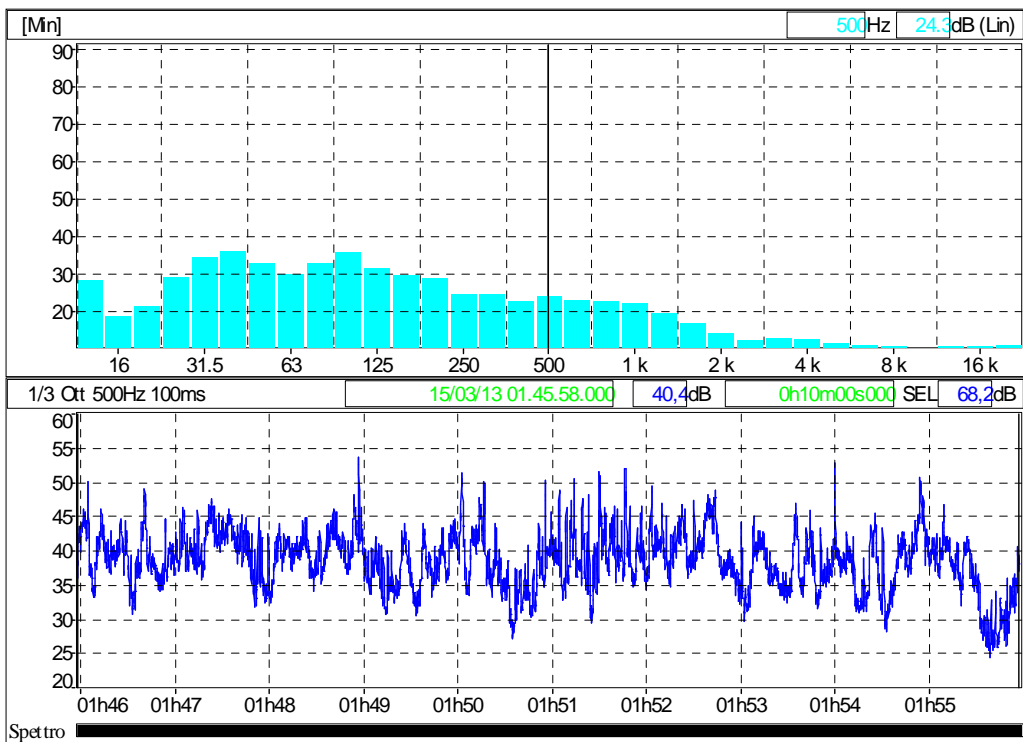


Istogramma spettrale frequenze Medio

METANODOTTO CERVIGNANO-MORTARA DN 1400 (56"), DP 75 bar  
E OPERE CONNESSE

RELAZIONE DI PREVISIONE D'IMPATTO ACUSTICO DURANTE LA FASE DI ESERCIZIO  
(ART. 8, Comma 4, Legge 447/95)  
IMPIANTO DI REGOLAZIONE DELLA PRESSIONE DI ROGNANO  
ALLEGATO 4

|   |                    |       |  |  |  |  |  |  |  |
|---|--------------------|-------|--|--|--|--|--|--|--|
| N° Documento:<br>J01811-ENV-RE-000-0212 | Foglio<br>31 di 61 | Rev.: |  |  |  |  |  |  |  |
|   |                    | 00    |  |  |  |  |  |  |  |



Spet tro

Istogramma spettrale frequenze Minimo

**METANODOTTO CERVIGNANO-MORTARA DN 1400 (56"), DP 75 bar  
E OPERE CONNESSE**

**RELAZIONE DI PREVISIONE D'IMPATTO ACUSTICO DURANTE LA FASE DI ESERCIZIO  
(ART. 8, Comma 4, Legge 447/95)  
IMPIANTO DI REGOLAZIONE DELLA PRESSIONE DI ROGNANO  
ALLEGATO 4**

|   |                    |       |  |  |  |  |  |
|---|--------------------|-------|--|--|--|--|--|
| N° Documento:<br>J01811-ENV-RE-000-0212 | Foglio<br>32 di 61 | Rev.: |  |  |  |  |  |
|   |                    | 00    |  |  |  |  |  |

|                         |  |                         |            |
|-------------------------|--|-------------------------|------------|
| <b>PUNTO</b>            | Impianto Rognano                       | <b>Strumentazione</b>   | 01 db SOLO |
| <b>Data</b>             | 15/03/2013                             | <b>Matricola</b>        | 61202      |
| <b>Località</b>         | Strada provinciale 145<br>Rognano (Pv) | <b>Microfono</b>        | MCE212     |
| <b>Coordinate</b>       | 45°18'3.99"N<br>9°4'23.91"E            | <b>Preamplificatore</b> | PRE21S     |
| <b>Condizioni meteo</b> | Cielo sereno, assenza di<br>vento      |                         |            |
| <b>Misura Numero</b>    | 1 Diurna                               |                         |            |

|                       |             |
|-----------------------|-------------|
| <b>Leq A dB</b>       | <b>55,6</b> |
| <b>Leq Max</b>        | 74,3        |
| <b>Toni Puri</b>      | <b>3</b>    |
| <b>Leq FINALE dBA</b> | <b>58,6</b> |

|                      |                                    |            |             |             |             |             |
|----------------------|------------------------------------|------------|-------------|-------------|-------------|-------------|
| File                 | 1.CMG                              |            |             |             |             |             |
| Commenti             |                                    |            |             |             |             |             |
| Inizio               | 09:41:34.000 venerdì 15 marzo 2013 |            |             |             |             |             |
| Fine                 | 09:51:34.000 venerdì 15 marzo 2013 |            |             |             |             |             |
| Base tempi           | 100ms                              |            |             |             |             |             |
| Nr. totale di period | 6000                               |            |             |             |             |             |
| <b>Canale</b>        | <b>Tipo</b>                        | <b>Wgt</b> | <b>Min.</b> | <b>Max.</b> | <b>Min.</b> | <b>Max.</b> |
|                      | Leq                                | A          | 40          | 80          |             |             |
|                      | Fast                               | A          | 40          | 80          |             |             |
|                      | Slow Max                           | A          | 30          | 70          |             |             |
|                      | Impuls Max                         | A          | 40          | 80          |             |             |
|                      | Multipettri 1/3 Ott Fast           | Lin        | 0           | 90          | 12.5Hz      | 20kHz       |



**METANODOTTO CERVIGNANO-MORTARA DN 1400 (56"), DP 75 bar  
E OPERE CONNESSE**

**RELAZIONE DI PREVISIONE D'IMPATTO ACUSTICO DURANTE LA FASE DI ESERCIZIO  
(ART. 8, Comma 4, Legge 447/95)  
IMPIANTO DI REGOLAZIONE DELLA PRESSIONE DI ROGNANO  
ALLEGATO 4**

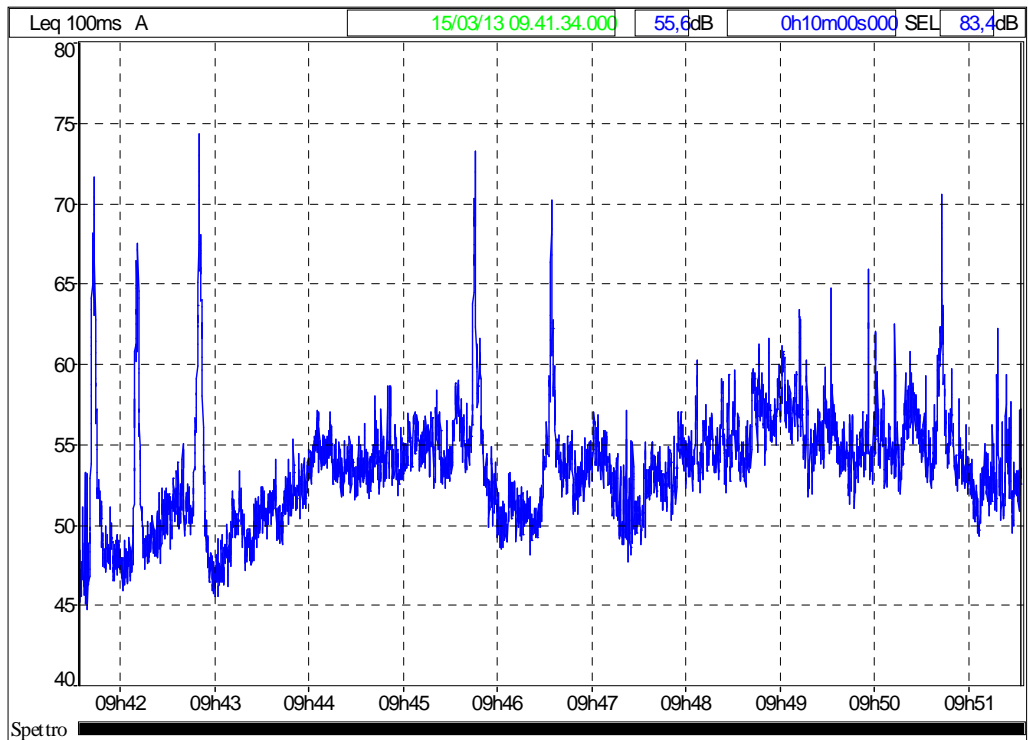
|   |                    |       |  |  |  |  |  |
|---|--------------------|-------|--|--|--|--|--|
| N° Documento:<br>J01811-ENV-RE-000-0212 | Foglio<br>33 di 61 | Rev.: |  |  |  |  |  |
|   |                    | 00    |  |  |  |  |  |

| Decreto 16 marzo 1998                      |                                     |
|--|-------------------------------------|
| File                                       | 1.CMG                               |
| Ubicazione                                 |                                     |
| Sorgente                                   | 1                                   |
| Tipo dati                                  | Leq                                 |
| Pesatura                                   | A                                   |
| Inizio                                     | 15/03/13 09.41.34.000               |
| Fine                                       | 15/03/13 09.51.34.000               |
| Tempo di riferimento                       | Diurno (tra le h 6:00 e le h 22:00) |
| <b>Componenti impulsive</b>                |                                     |
| Fattore correttivo KI                      | 3,0 dBA                             |
| <b>Componenti tonali</b>                   |                                     |
| Fattore correttivo KT                      | 0,0 dBA                             |
| <b>Componenti bassa frequenza</b>          |                                     |
| Fattore correttivo KB                      | 0,0 dBA                             |
| <b>Presenza di rumore a tempo parziale</b> |                                     |
| Fattore correttivo KP                      | 0,0 dBA                             |
| <b>Livelli</b>                             |                                     |
| Rumore ambientale misurato LM              | 55,6 dBA                            |
| Rumore ambientale LA = LM + KP             | 55,6 dBA                            |
| Rumore residuo LR                          |                                     |
| Differenziale LD = LA - LR                 |                                     |
| Rumore corretto LC = LA + KI + KT + K      | 58,6 dBA                            |

METANODOTTO CERVIGNANO-MORTARA DN 1400 (56"), DP 75 bar  
E OPERE CONNESSE

RELAZIONE DI PREVISIONE D'IMPATTO ACUSTICO DURANTE LA FASE DI ESERCIZIO  
(ART. 8, Comma 4, Legge 447/95)  
IMPIANTO DI REGOLAZIONE DELLA PRESSIONE DI ROGNANO  
ALLEGATO 4

|   |                    |       |  |  |  |  |
|---|--------------------|-------|--|--|--|--|
| N° Documento:<br>J01811-ENV-RE-000-0212 | Foglio<br>34 di 61 | Rev.: |  |  |  |  |
|   |                    | 00    |  |  |  |  |

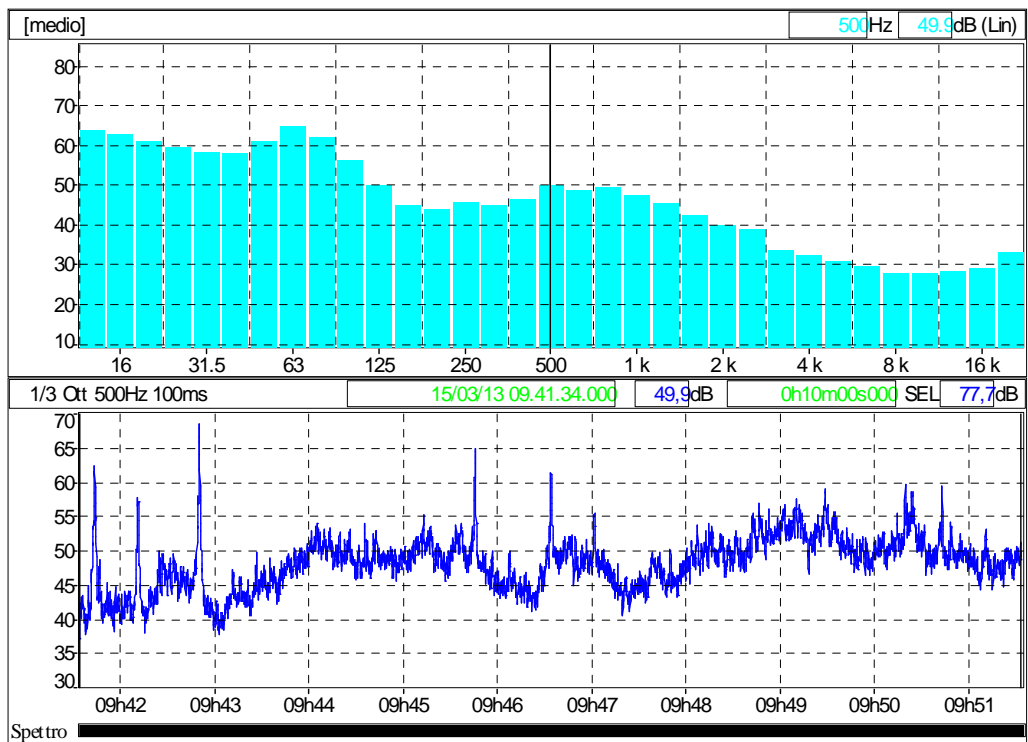


Andamento Temporale Leq dBA

METANODOTTO CERVIGNANO-MORTARA DN 1400 (56"), DP 75 bar  
E OPERE CONNESSE

RELAZIONE DI PREVISIONE D'IMPATTO ACUSTICO DURANTE LA FASE DI ESERCIZIO  
(ART. 8, Comma 4, Legge 447/95)  
IMPIANTO DI REGOLAZIONE DELLA PRESSIONE DI ROGNANO  
ALLEGATO 4

|   |                    |       |  |  |  |  |  |  |  |
|---|--------------------|-------|--|--|--|--|--|--|--|
| N° Documento:<br>J01811-ENV-RE-000-0212 | Foglio<br>35 di 61 | Rev.: |  |  |  |  |  |  |  |
|   |                    | 00    |  |  |  |  |  |  |  |

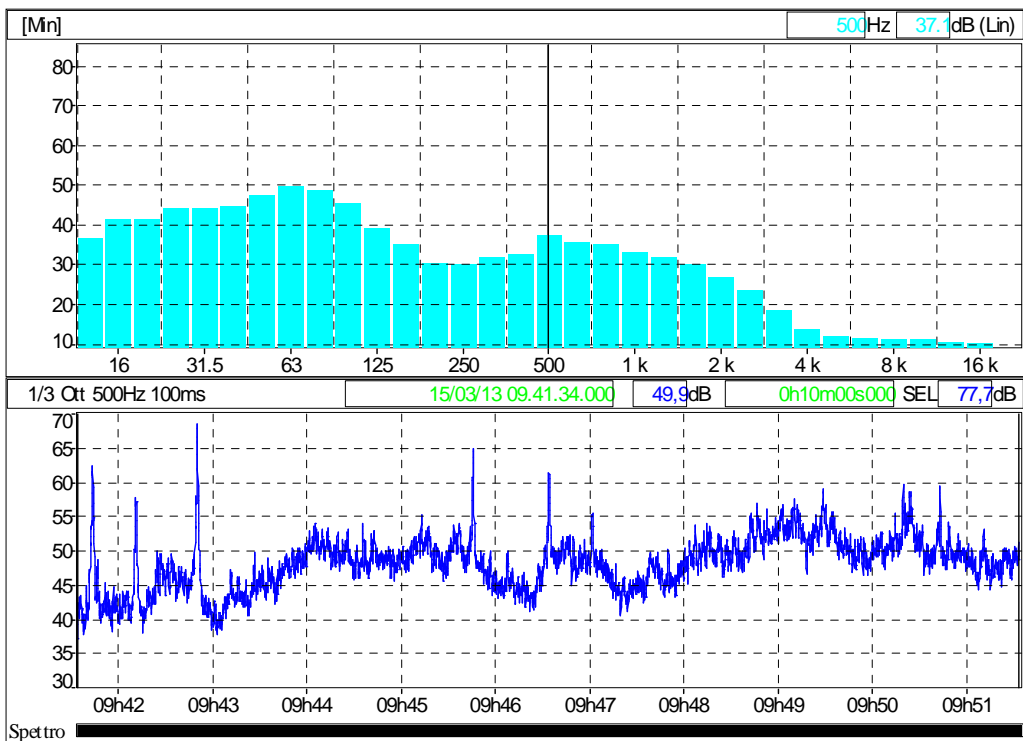


Istogramma spettrale frequenze Medio

METANODOTTO CERVIGNANO-MORTARA DN 1400 (56"), DP 75 bar  
E OPERE CONNESSE

RELAZIONE DI PREVISIONE D'IMPATTO ACUSTICO DURANTE LA FASE DI ESERCIZIO  
(ART. 8, Comma 4, Legge 447/95)  
IMPIANTO DI REGOLAZIONE DELLA PRESSIONE DI ROGNANO  
ALLEGATO 4

|   |                    |       |  |  |  |  |  |  |  |
|---|--------------------|-------|--|--|--|--|--|--|--|
| N° Documento:<br>J01811-ENV-RE-000-0212 | Foglio<br>36 di 61 | Rev.: |  |  |  |  |  |  |  |
|   |                    | 00    |  |  |  |  |  |  |  |



Istogramma spettrale frequenze Minimo

**METANODOTTO CERVIGNANO-MORTARA DN 1400 (56"), DP 75 bar  
E OPERE CONNESSE**

**RELAZIONE DI PREVISIONE D'IMPATTO ACUSTICO DURANTE LA FASE DI ESERCIZIO  
(ART. 8, Comma 4, Legge 447/95)  
IMPIANTO DI REGOLAZIONE DELLA PRESSIONE DI ROGNANO  
ALLEGATO 4**

|   |                    |       |  |  |  |  |  |
|---|--------------------|-------|--|--|--|--|--|
| N° Documento:<br>J01811-ENV-RE-000-0212 | Foglio<br>37 di 61 | Rev.: |  |  |  |  |  |
|   |                    | 00    |  |  |  |  |  |

|                         |  |                         |            |
|-------------------------|--|-------------------------|------------|
| <b>PUNTO</b>            | Impianto Rognano                       | <b>Strumentazione</b>   | 01 db SOLO |
| <b>Data</b>             | 15/03/2013                             | <b>Matricola</b>        | 61202      |
| <b>Località</b>         | Strada provinciale 145<br>Rognano (Pv) | <b>Microfono</b>        | MCE212     |
| <b>Coordinate</b>       | 45°18'3.99"N<br>9°4'23.91"E            | <b>Preamplificatore</b> | PRE21S     |
| <b>Condizioni meteo</b> | Cielo sereno, assenza di<br>vento      |                         |            |
| <b>Misura Numero</b>    | 2 Diurna                               |                         |            |

|                       |             |
|-----------------------|-------------|
| <b>Leq A dB</b>       | <b>56,4</b> |
| <b>Leq Max</b>        | 82,1        |
| <b>Toni Puri</b>      | <b>3</b>    |
| <b>Leq FINALE dBA</b> | <b>59,4</b> |

|                       |                                    |     |      |      |        |       |  |
|-----------------------|------------------------------------|-----|------|------|--------|-------|--|
| File                  | 2.CMG                              |     |      |      |        |       |  |
| Commenti              |                                    |     |      |      |        |       |  |
| Inizio                | 13:11:03.000 venerdì 15 marzo 2013 |     |      |      |        |       |  |
| Fine                  | 13:21:03.000 venerdì 15 marzo 2013 |     |      |      |        |       |  |
| Base tempi            | 100ms                              |     |      |      |        |       |  |
| Nr. totale di periodi | 6000                               |     |      |      |        |       |  |
| Canale                | Tipo                               | Wgt | Min. | Max. | Min.   | Max.  |  |
|                       | Leq                                | A   | 40   | 80   |        |       |  |
|                       | Fast                               | A   | 40   | 80   |        |       |  |
|                       | Slow Max                           | A   | 40   | 80   |        |       |  |
|                       | Impuls Max                         | A   | 40   | 90   |        |       |  |
|                       | Multispettri 1/3 Ott Fast          | Lin | 0    | 90   | 12.5Hz | 20kHz |  |

**METANODOTTO CERVIGNANO-MORTARA DN 1400 (56"), DP 75 bar  
E OPERE CONNESSE**

**RELAZIONE DI PREVISIONE D'IMPATTO ACUSTICO DURANTE LA FASE DI ESERCIZIO  
(ART. 8, Comma 4, Legge 447/95)  
IMPIANTO DI REGOLAZIONE DELLA PRESSIONE DI ROGNANO  
ALLEGATO 4**

|   |                    |       |  |  |  |  |  |
|---|--------------------|-------|--|--|--|--|--|
| N° Documento:<br>J01811-ENV-RE-000-0212 | Foglio<br>38 di 61 | Rev.: |  |  |  |  |  |
|   |                    | 00    |  |  |  |  |  |

| Decreto 16 marzo 1998                      |                                     |
|--|-------------------------------------|
| File                                       | 2.CMG                               |
| Ubicazione                                 |                                     |
| Sorgente                                   | 2                                   |
| Tipo dati                                  | Leq                                 |
| Pesatura                                   | A                                   |
| Inizio                                     | 15/03/13 13.11.03.000               |
| Fine                                       | 15/03/13 13.21.03.000               |
| Tempo di riferimento                       | Diurno (tra le h 6:00 e le h 22:00) |
| <b>Componenti impulsive</b>                |                                     |
| Conteggio impulsi                          | 3                                   |
| Frequenza di ripetizione                   | 18,0 impulsi / ora                  |
| Ripetitività autorizzata                   | 10                                  |
| Fattore correttivo KI                      | 3,0 dBA                             |
| <b>Componenti tonali</b>                   |                                     |
| Fattore correttivo KT                      | 0,0 dBA                             |
| <b>Componenti bassa frequenza</b>          |                                     |
| Fattore correttivo KB                      | 0,0 dBA                             |
| <b>Presenza di rumore a tempo parziale</b> |                                     |
| Fattore correttivo KP                      | 0,0 dBA                             |
| <b>Livelli</b>                             |                                     |
| Rumore ambientale misurato LM              | 56,4 dBA                            |
| Rumore ambientale LA = LM + KP             | 56,4 dBA                            |
| Rumore residuo LR                          |                                     |
| Differenziale LD = LA - LR                 |                                     |
| Rumore corretto LC = LA + KI + KT + KB     | 59,4 dBA                            |

METANODOTTO CERVIGNANO-MORTARA DN 1400 (56"), DP 75 bar  
E OPERE CONNESSE

RELAZIONE DI PREVISIONE D'IMPATTO ACUSTICO DURANTE LA FASE DI ESERCIZIO  
(ART. 8, Comma 4, Legge 447/95)  
IMPIANTO DI REGOLAZIONE DELLA PRESSIONE DI ROGNANO  
ALLEGATO 4

N° Documento:

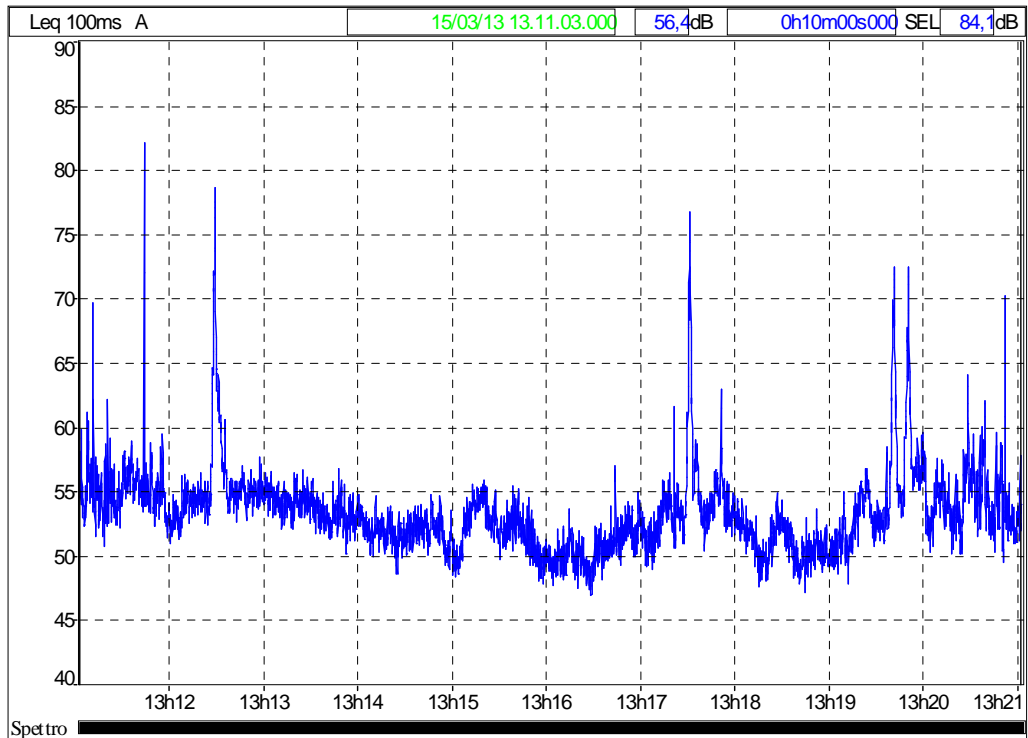
J01811-ENV-RE-000-0212

Foglio

39 di 61

Rev.:

00

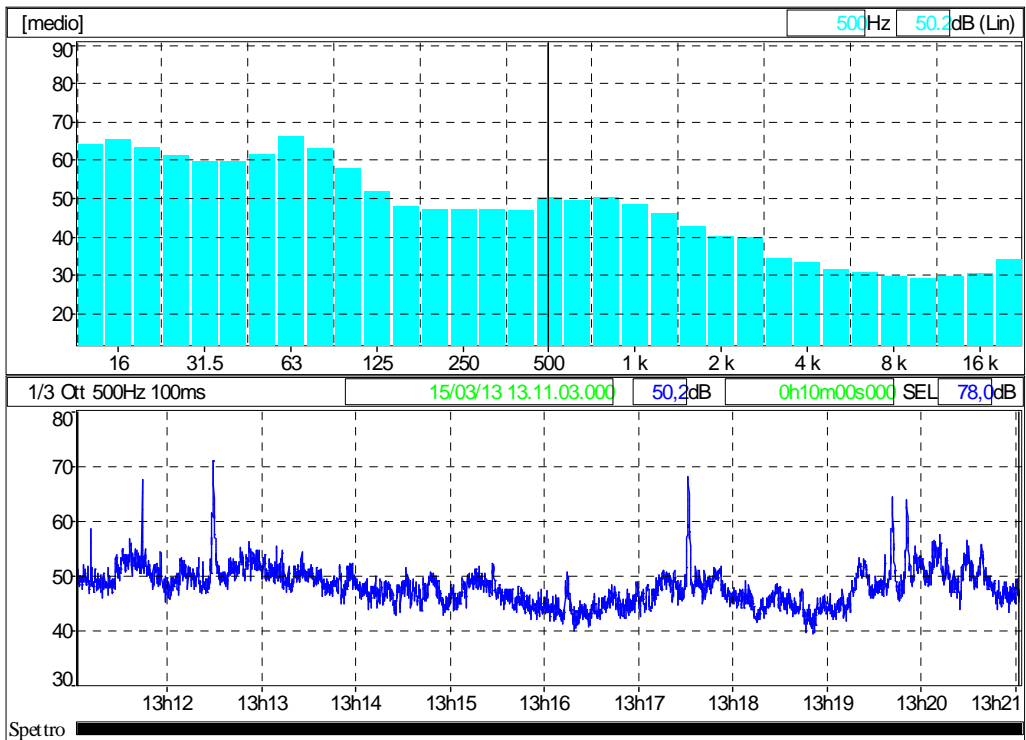


Andamento Temporale Leq dBA

METANODOTTO CERVIGNANO-MORTARA DN 1400 (56"), DP 75 bar  
E OPERE CONNESSE

RELAZIONE DI PREVISIONE D'IMPATTO ACUSTICO DURANTE LA FASE DI ESERCIZIO  
(ART. 8, Comma 4, Legge 447/95)  
IMPIANTO DI REGOLAZIONE DELLA PRESSIONE DI ROGNANO  
ALLEGATO 4

|   |                    |       |  |  |  |  |  |  |  |
|---|--------------------|-------|--|--|--|--|--|--|--|
| N° Documento:<br>J01811-ENV-RE-000-0212 | Foglio<br>40 di 61 | Rev.: |  |  |  |  |  |  |  |
|   |                    | 00    |  |  |  |  |  |  |  |



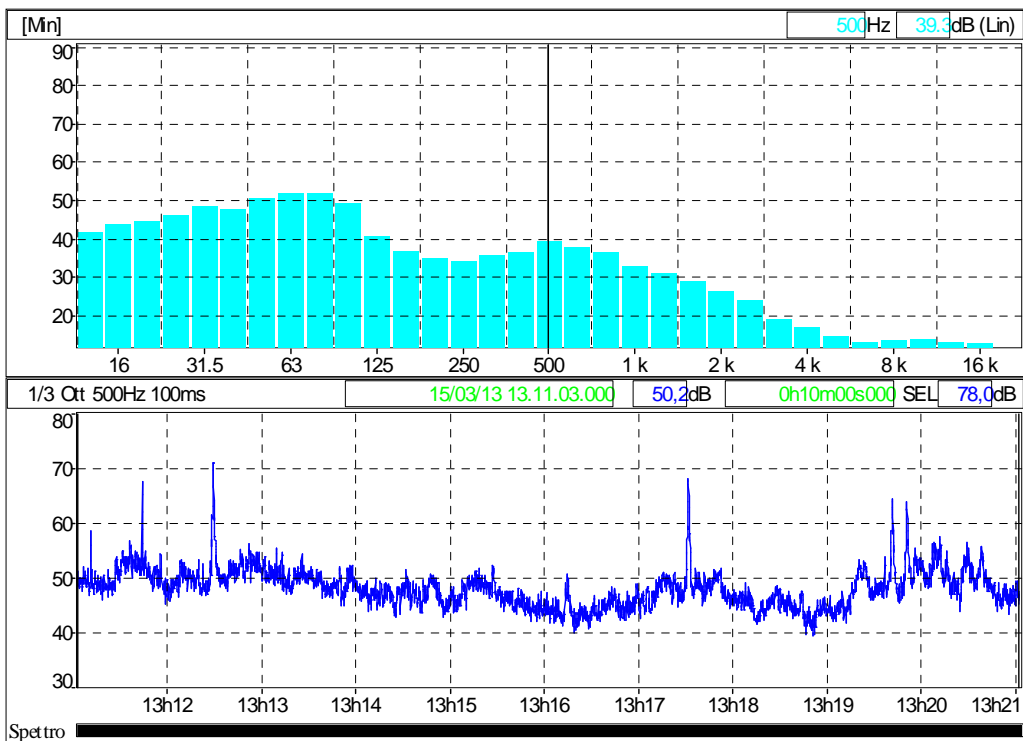
Istogramma spettrale frequenze Medio



METANODOTTO CERVIGNANO-MORTARA DN 1400 (56"), DP 75 bar  
E OPERE CONNESSE

RELAZIONE DI PREVISIONE D'IMPATTO ACUSTICO DURANTE LA FASE DI ESERCIZIO  
(ART. 8, Comma 4, Legge 447/95)  
IMPIANTO DI REGOLAZIONE DELLA PRESSIONE DI ROGNANO  
ALLEGATO 4

|   |                    |       |  |  |  |  |  |  |  |
|---|--------------------|-------|--|--|--|--|--|--|--|
| N° Documento:<br>J01811-ENV-RE-000-0212 | Foglio<br>41 di 61 | Rev.: |  |  |  |  |  |  |  |
|   |                    | 00    |  |  |  |  |  |  |  |



Istogramma spettrale frequenze Minimo

**METANODOTTO CERVIGNANO-MORTARA DN 1400 (56"), DP 75 bar  
E OPERE CONNESSE**

**RELAZIONE DI PREVISIONE D'IMPATTO ACUSTICO DURANTE LA FASE DI ESERCIZIO  
(ART. 8, Comma 4, Legge 447/95)  
IMPIANTO DI REGOLAZIONE DELLA PRESSIONE DI ROGNANO  
ALLEGATO 4**

|   |                    |       |  |  |  |  |  |
|---|--------------------|-------|--|--|--|--|--|
| N° Documento:<br>J01811-ENV-RE-000-0212 | Foglio<br>42 di 61 | Rev.: |  |  |  |  |  |
|   |                    | 00    |  |  |  |  |  |

|                         |  |                         |            |
|-------------------------|--|-------------------------|------------|
| <b>PUNTO</b>            | Impianto Rognano                       | <b>Strumentazione</b>   | 01 db SOLO |
| <b>Data</b>             | 15/03/2013                             | <b>Matricola</b>        | 61202      |
| <b>Località</b>         | Strada provinciale 145<br>Rognano (Pv) | <b>Microfono</b>        | MCE212     |
| <b>Coordinate</b>       | 45°18'3.99"N<br>9°4'23.91"E            | <b>Preamplificatore</b> | PRE21S     |
| <b>Condizioni meteo</b> | Cielo sereno, assenza di<br>vento      |                         |            |
| <b>Misura Numero</b>    | 3 Diurna                               |                         |            |

|                       |             |
|-----------------------|-------------|
| <b>Leq A dB</b>       | <b>54,2</b> |
| <b>Leq Max</b>        | 74,2        |
| <b>Toni Puri</b>      | <b>3</b>    |
| <b>Leq FINALE dBA</b> | <b>57,2</b> |

|                      |                                    |            |             |             |             |             |  |
|----------------------|------------------------------------|------------|-------------|-------------|-------------|-------------|--|
| File                 | 3.CMG                              |            |             |             |             |             |  |
| Commenti             |                                    |            |             |             |             |             |  |
| Inizio               | 17:30:25.000 venerdì 15 marzo 2013 |            |             |             |             |             |  |
| Fine                 | 17:40:25.000 venerdì 15 marzo 2013 |            |             |             |             |             |  |
| Base tempi           | 100ms                              |            |             |             |             |             |  |
| Nr. totale di period | 6000                               |            |             |             |             |             |  |
| <b>Canale</b>        | <b>Tipo</b>                        | <b>Wgt</b> | <b>Min.</b> | <b>Max.</b> | <b>Min.</b> | <b>Max.</b> |  |
|                      | Leq                                | A          | 40          | 80          |             |             |  |
|                      | Fast                               | A          | 40          | 80          |             |             |  |
|                      | Slow Max                           | A          | 40          | 80          |             |             |  |
|                      | Impuls Max                         | A          | 40          | 80          |             |             |  |
|                      | Multispettri 1/3 Ott Fast          | Lin        | 0           | 90          | 12.5Hz      | 20kHz       |  |

**METANODOTTO CERVIGNANO-MORTARA DN 1400 (56"), DP 75 bar  
E OPERE CONNESSE**

**RELAZIONE DI PREVISIONE D'IMPATTO ACUSTICO DURANTE LA FASE DI ESERCIZIO  
(ART. 8, Comma 4, Legge 447/95)  
IMPIANTO DI REGOLAZIONE DELLA PRESSIONE DI ROGNANO  
ALLEGATO 4**

|   |                    |       |  |  |  |  |
|---|--------------------|-------|--|--|--|--|
| N° Documento:<br>J01811-ENV-RE-000-0212 | Foglio<br>43 di 61 | Rev.: |  |  |  |  |
|   |                    | 00    |  |  |  |  |

| Decreto 16 marzo 1998                      |                                     |
|--|-------------------------------------|
| File                                       | 3.CMG                               |
| Ubicazione                                 |                                     |
| Sorgente                                   | 3                                   |
| Tipo dati                                  | Leq                                 |
| Pesatura                                   | A                                   |
| Inizio                                     | 15/03/13 17.30.25.000               |
| Fine                                       | 15/03/13 17.40.25.000               |
| Tempo di riferimento                       | Diurno (tra le h 6:00 e le h 22:00) |
| <b>Componenti impulsive</b>                |                                     |
| Fattore correttivo KI                      | 3,0 dBA                             |
| <b>Componenti tonali</b>                   |                                     |
| Fattore correttivo KT                      | 0,0 dBA                             |
| <b>Componenti bassa frequenza</b>          |                                     |
| Fattore correttivo KB                      | 0,0 dBA                             |
| <b>Presenza di rumore a tempo parziale</b> |                                     |
| Fattore correttivo KP                      | 0,0 dBA                             |
| <b>Livelli</b>                             |                                     |
| Rumore ambientale misurato LM              | 54,2 dBA                            |
| Rumore ambientale LA = LM + KP             | 54,2 dBA                            |
| Rumore residuo LR                          |                                     |
| Differenziale LD = LA - LR                 |                                     |
| Rumore corretto LC = LA + KI + KT +        | 57,2 dBA                            |

METANODOTTO CERVIGNANO-MORTARA DN 1400 (56"), DP 75 bar  
E OPERE CONNESSE

RELAZIONE DI PREVISIONE D'IMPATTO ACUSTICO DURANTE LA FASE DI ESERCIZIO  
(ART. 8, Comma 4, Legge 447/95)  
IMPIANTO DI REGOLAZIONE DELLA PRESSIONE DI ROGNANO  
ALLEGATO 4

N° Documento:

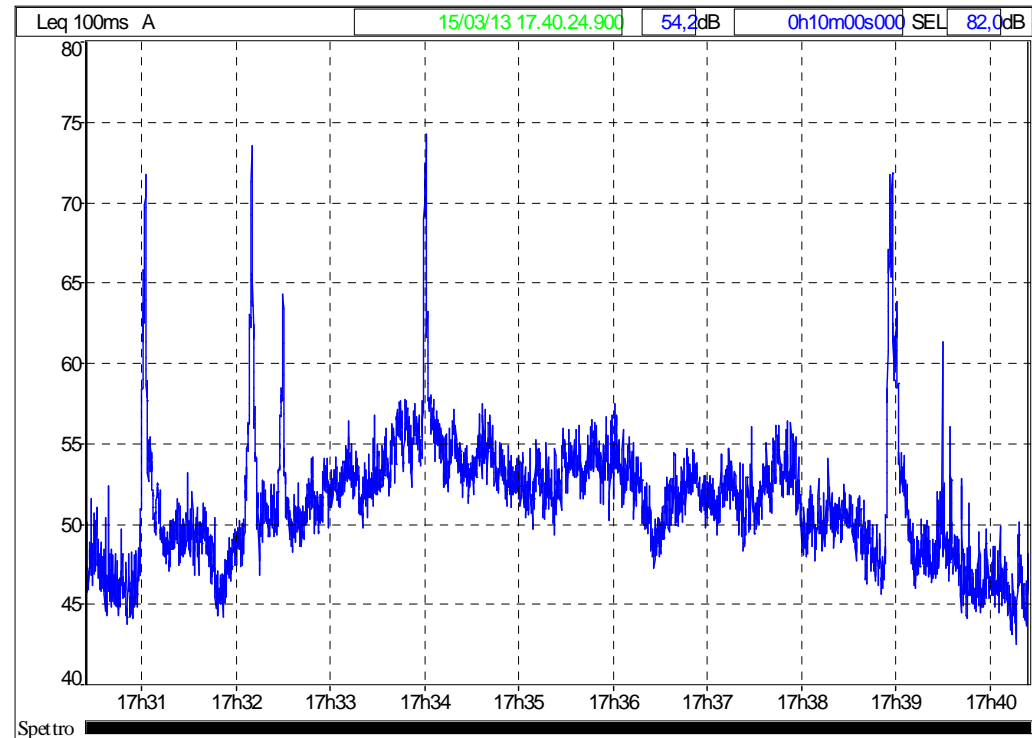
J01811-ENV-RE-000-0212

Foglio

44 di 61

Rev.:

00

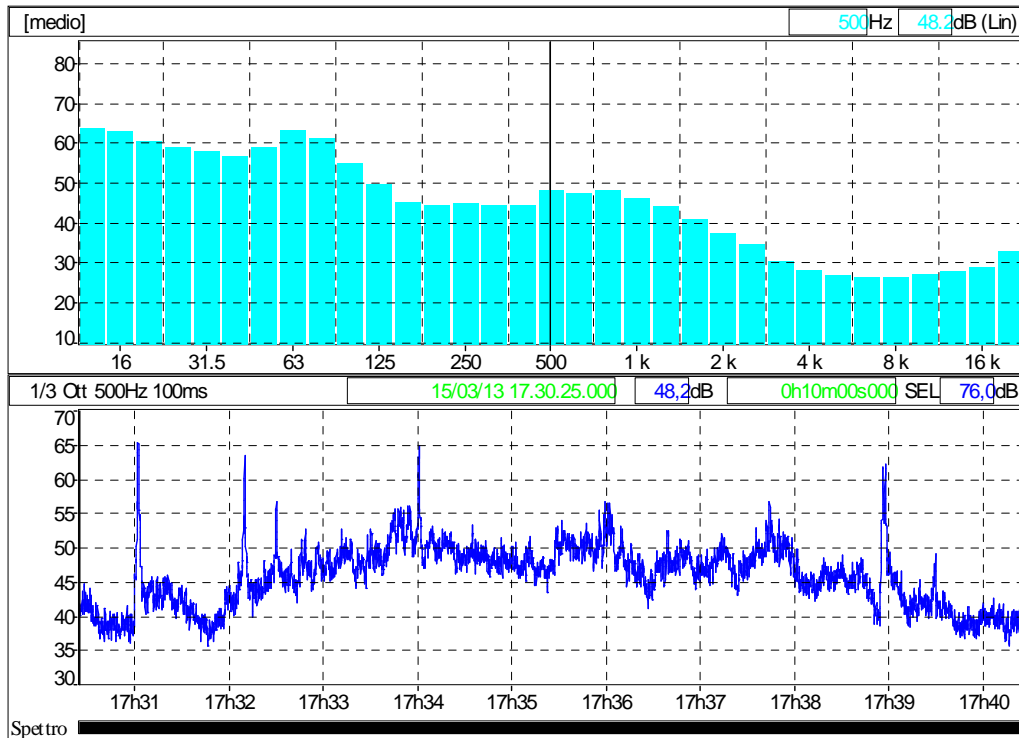


Andamento Temporale Leq dBA

METANODOTTO CERVIGNANO-MORTARA DN 1400 (56"), DP 75 bar  
E OPERE CONNESSE

RELAZIONE DI PREVISIONE D'IMPATTO ACUSTICO DURANTE LA FASE DI ESERCIZIO  
(ART. 8, Comma 4, Legge 447/95)  
IMPIANTO DI REGOLAZIONE DELLA PRESSIONE DI ROGNANO  
ALLEGATO 4

|   |                    |       |  |  |  |  |  |  |  |
|---|--------------------|-------|--|--|--|--|--|--|--|
| N° Documento:<br>J01811-ENV-RE-000-0212 | Foglio<br>45 di 61 | Rev.: |  |  |  |  |  |  |  |
|   |                    | 00    |  |  |  |  |  |  |  |

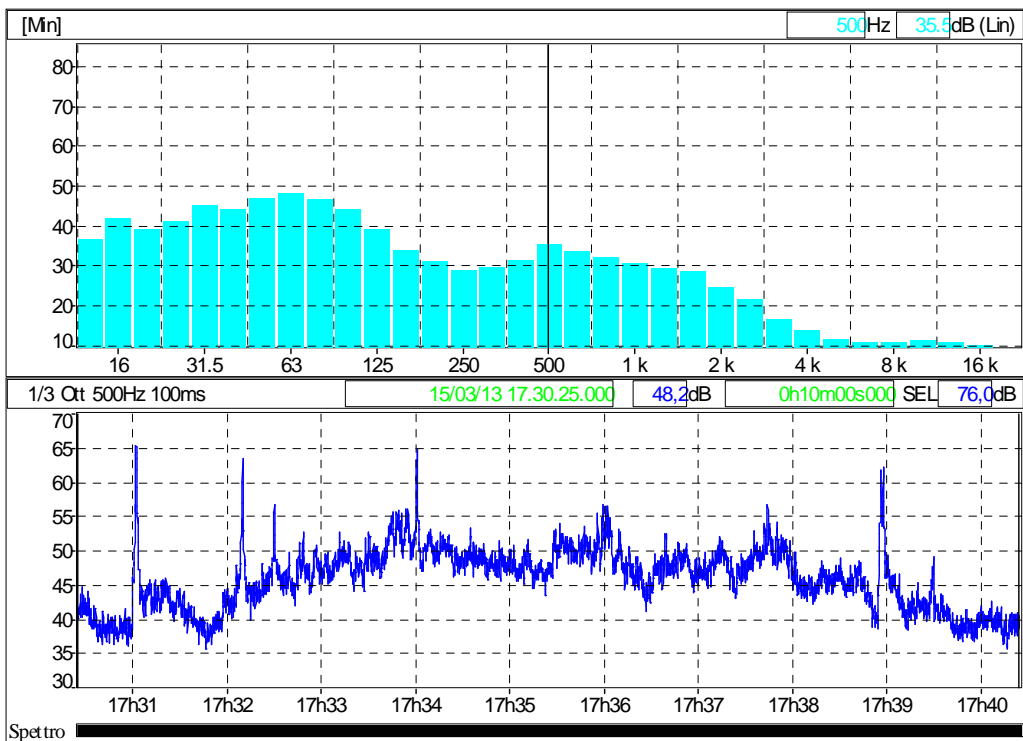


Istogramma spettrale frequenze Medio

METANODOTTO CERVIGNANO-MORTARA DN 1400 (56"), DP 75 bar  
E OPERE CONNESSE

RELAZIONE DI PREVISIONE D'IMPATTO ACUSTICO DURANTE LA FASE DI ESERCIZIO  
(ART. 8, Comma 4, Legge 447/95)  
IMPIANTO DI REGOLAZIONE DELLA PRESSIONE DI ROGNANO  
ALLEGATO 4

|   |                    |       |  |  |  |  |  |  |  |
|---|--------------------|-------|--|--|--|--|--|--|--|
| N° Documento:<br>J01811-ENV-RE-000-0212 | Foglio<br>46 di 61 | Rev.: |  |  |  |  |  |  |  |
|   |                    | 00    |  |  |  |  |  |  |  |



Istogramma spettrale frequenze Minimo

**METANODOTTO CERVIGNANO-MORTARA DN 1400 (56"), DP 75 bar  
E OPERE CONNESSE**

**RELAZIONE DI PREVISIONE D'IMPATTO ACUSTICO DURANTE LA FASE DI ESERCIZIO  
(ART. 8, Comma 4, Legge 447/95)  
IMPIANTO DI REGOLAZIONE DELLA PRESSIONE DI ROGNANO  
ALLEGATO 4**

|   |                    |       |  |  |  |  |  |
|---|--------------------|-------|--|--|--|--|--|
| N° Documento:<br>J01811-ENV-RE-000-0212 | Foglio<br>47 di 61 | Rev.: |  |  |  |  |  |
|   |                    | 00    |  |  |  |  |  |

|                         |  |                         |            |
|-------------------------|--|-------------------------|------------|
| <b>PUNTO</b>            | Impianto Rognano                       | <b>Strumentazione</b>   | 01 db SOLO |
| <b>Data</b>             | 15/03/2013                             | <b>Matricola</b>        | 61202      |
| <b>Località</b>         | Strada provinciale 145<br>Rognano (Pv) | <b>Microfono</b>        | MCE212     |
| <b>Coordinate</b>       | 45°18'3.99"N<br>9°4'23.91"E            | <b>Preamplificatore</b> | PRE21S     |
| <b>Condizioni meteo</b> | Cielo sereno, assenza di<br>vento      |                         |            |
| <b>Misura Numero</b>    | 4 Diurna                               |                         |            |

|                       |             |
|-----------------------|-------------|
| <b>Leq A dB</b>       | <b>53,7</b> |
| <b>Leq Max</b>        | 72,8        |
| <b>Toni Puri</b>      | <b>3</b>    |
| <b>Leq FINALE dBA</b> | <b>56,7</b> |

|                       |                                    |            |             |             |             |             |
|-----------------------|------------------------------------|------------|-------------|-------------|-------------|-------------|
| File                  | 4.CMG                              |            |             |             |             |             |
| Commenti              |                                    |            |             |             |             |             |
| Inizio                | 19:45:43.000 venerdì 15 marzo 2013 |            |             |             |             |             |
| Fine                  | 19:55:43.000 venerdì 15 marzo 2013 |            |             |             |             |             |
| Base tempi            | 100ms                              |            |             |             |             |             |
| Nr. totale di periodi | 6000                               |            |             |             |             |             |
| <b>Canale</b>         | <b>Tipo</b>                        | <b>Wgt</b> | <b>Min.</b> | <b>Max.</b> | <b>Min.</b> | <b>Max.</b> |
|                       | Leq                                | A          | 40          | 80          |             |             |
|                       | Fast                               | A          | 40          | 70          |             |             |
|                       | Slow Max                           | A          | 40          | 70          |             |             |
|                       | Impuls Max                         | A          | 40          | 80          |             |             |
|                       | Multispettri 1/3 Ott Fast          | Lin        | 0           | 90          | 12.5Hz      | 20kHz       |

**METANODOTTO CERVIGNANO-MORTARA DN 1400 (56"), DP 75 bar  
E OPERE CONNESSE**

**RELAZIONE DI PREVISIONE D'IMPATTO ACUSTICO DURANTE LA FASE DI ESERCIZIO  
(ART. 8, Comma 4, Legge 447/95)  
IMPIANTO DI REGOLAZIONE DELLA PRESSIONE DI ROGNANO  
ALLEGATO 4**

|   |                    |       |  |  |  |  |
|---|--------------------|-------|--|--|--|--|
| N° Documento:<br>J01811-ENV-RE-000-0212 | Foglio<br>48 di 61 | Rev.: |  |  |  |  |
|   |                    | 00    |  |  |  |  |

| Decreto 16 marzo 1998                      |                                     |
|--|-------------------------------------|
| File                                       | 4.CMG                               |
| Ubicazione                                 |                                     |
| Sorgente                                   | 4                                   |
| Tipo dati                                  | Leq                                 |
| Pesatura                                   | A                                   |
| Inizio                                     | 15/03/13 19.45.43.000               |
| Fine                                       | 15/03/13 19.55.43.000               |
| Tempo di riferimento                       | Diurno (tra le h 6:00 e le h 22:00) |
| <b>Componenti impulsive</b>                |                                     |
| Fattore correttivo KI                      | 3,0 dBA                             |
| <b>Componenti tonali</b>                   |                                     |
| Fattore correttivo KT                      | 0,0 dBA                             |
| <b>Componenti bassa frequenza</b>          |                                     |
| Fattore correttivo KB                      | 0,0 dBA                             |
| <b>Presenza di rumore a tempo parziale</b> |                                     |
| Fattore correttivo KP                      | 0,0 dBA                             |
| <b>Livelli</b>                             |                                     |
| Rumore ambientale misurato LM              | 53,7 dBA                            |
| Rumore ambientale LA = LM + KP             | 53,7 dBA                            |
| Rumore residuo LR                          |                                     |
| Differenziale LD = LA - LR                 |                                     |
| Rumore corretto LC = LA + KI + KT + KB     | 56,7 dBA                            |



METANODOTTO CERVIGNANO-MORTARA DN 1400 (56"), DP 75 bar  
E OPERE CONNESSE

RELAZIONE DI PREVISIONE D'IMPATTO ACUSTICO DURANTE LA FASE DI ESERCIZIO  
(ART. 8, Comma 4, Legge 447/95)  
IMPIANTO DI REGOLAZIONE DELLA PRESSIONE DI ROGNANO  
ALLEGATO 4

N° Documento:

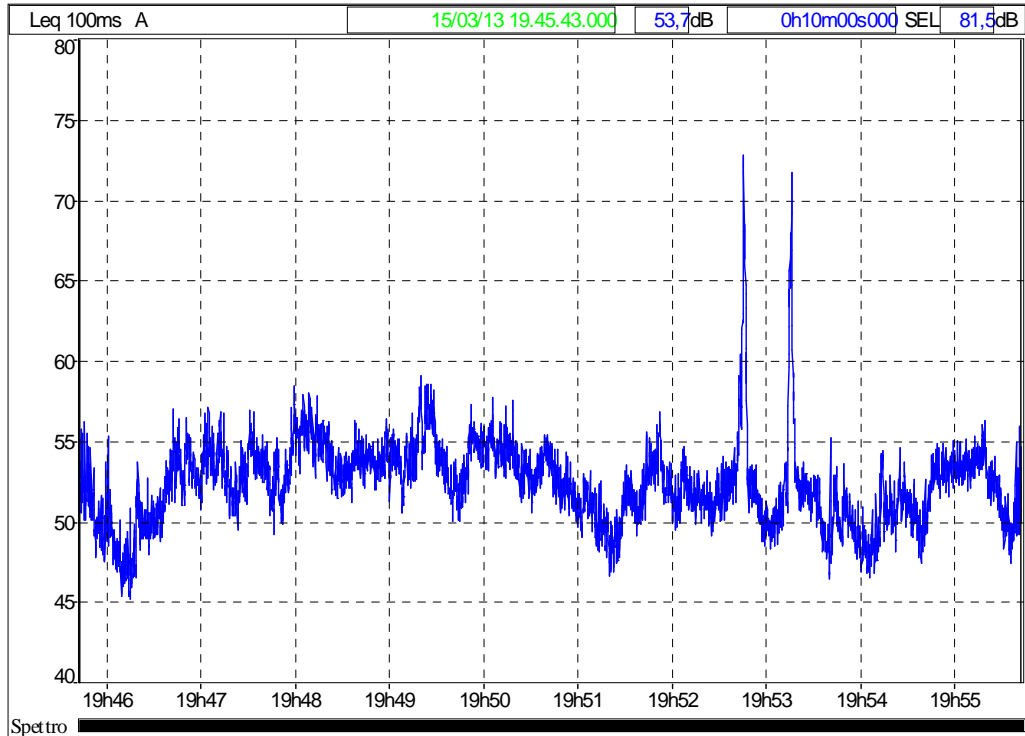
J01811-ENV-RE-000-0212

Foglio

49 di 61

Rev.:

00

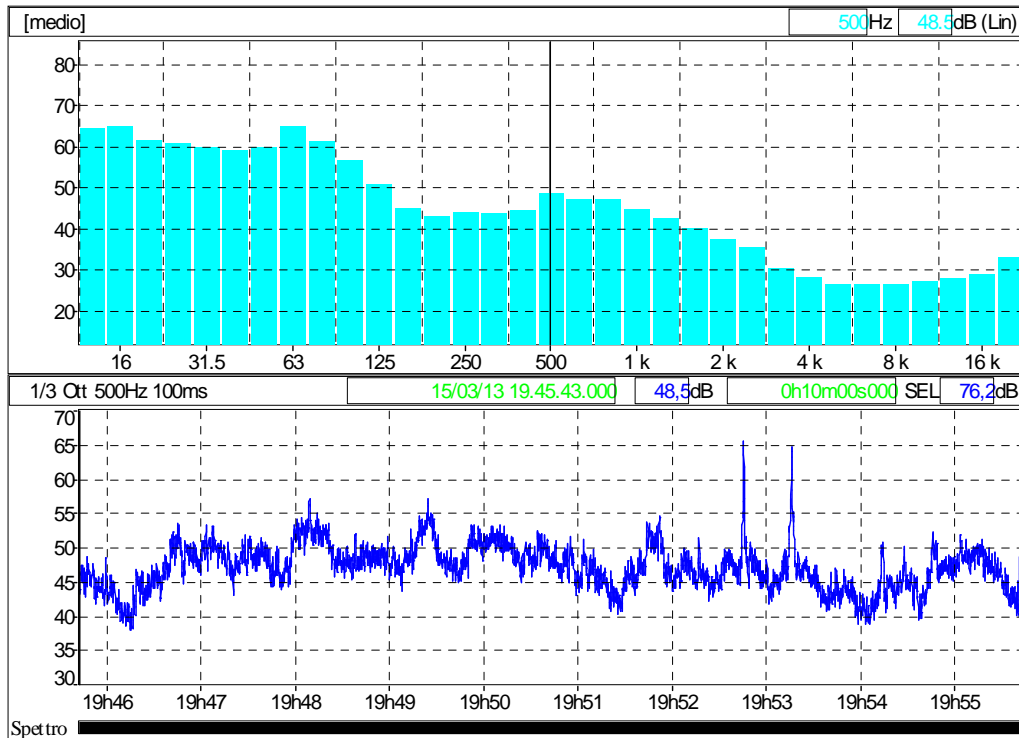


Andamento Temporale Leq dBA

METANODOTTO CERVIGNANO-MORTARA DN 1400 (56"), DP 75 bar  
E OPERE CONNESSE

RELAZIONE DI PREVISIONE D'IMPATTO ACUSTICO DURANTE LA FASE DI ESERCIZIO  
(ART. 8, Comma 4, Legge 447/95)  
IMPIANTO DI REGOLAZIONE DELLA PRESSIONE DI ROGNANO  
ALLEGATO 4

|   |                    |       |  |  |  |  |  |  |  |
|---|--------------------|-------|--|--|--|--|--|--|--|
| N° Documento:<br>J01811-ENV-RE-000-0212 | Foglio<br>50 di 61 | Rev.: |  |  |  |  |  |  |  |
|   |                    | 00    |  |  |  |  |  |  |  |

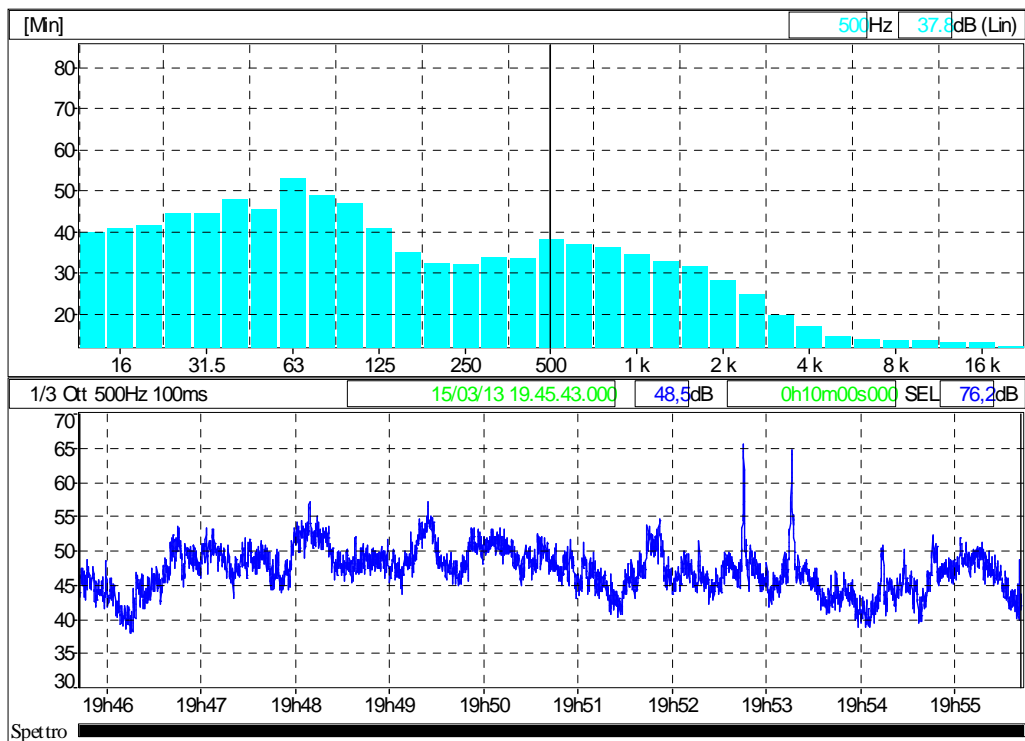


Istogramma spettrale frequenze Medio

METANODOTTO CERVIGNANO-MORTARA DN 1400 (56"), DP 75 bar  
E OPERE CONNESSE

RELAZIONE DI PREVISIONE D'IMPATTO ACUSTICO DURANTE LA FASE DI ESERCIZIO  
(ART. 8, Comma 4, Legge 447/95)  
IMPIANTO DI REGOLAZIONE DELLA PRESSIONE DI ROGNANO  
ALLEGATO 4

|   |                    |       |  |  |  |  |  |  |  |
|---|--------------------|-------|--|--|--|--|--|--|--|
| N° Documento:<br>J01811-ENV-RE-000-0212 | Foglio<br>51 di 61 | Rev.: |  |  |  |  |  |  |  |
|   |                    | 00    |  |  |  |  |  |  |  |



Istogramma spettrale frequenze Minimo

**METANODOTTO CERVIGNANO-MORTARA DN 1400 (56"), DP 75 bar  
E OPERE CONNESSE**

**RELAZIONE DI PREVISIONE D'IMPATTO ACUSTICO DURANTE LA FASE DI ESERCIZIO  
(ART. 8, Comma 4, Legge 447/95)  
IMPIANTO DI REGOLAZIONE DELLA PRESSIONE DI ROGNANO  
ALLEGATO 4**

|   |                    |       |  |  |  |  |  |
|---|--------------------|-------|--|--|--|--|--|
| N° Documento:<br>J01811-ENV-RE-000-0212 | Foglio<br>52 di 61 | Rev.: |  |  |  |  |  |
|   |                    | 00    |  |  |  |  |  |

|                         |  |                         |            |
|-------------------------|--|-------------------------|------------|
| <b>PUNTO</b>            | Impianto Rognano                       | <b>Strumentazione</b>   | 01 db SOLO |
| <b>Data</b>             | 15/03/2013                             | <b>Matricola</b>        | 61202      |
| <b>Località</b>         | Strada provinciale 145<br>Rognano (Pv) | <b>Microfono</b>        | MCE212     |
| <b>Coordinate</b>       | 45°18'3.99"N<br>9°4'23.91"E            | <b>Preamplificatore</b> | PRE21S     |
| <b>Condizioni meteo</b> | Cielo sereno, assenza di<br>vento      |                         |            |
| <b>Misura Numero</b>    | 1 Notturna                             |                         |            |

|                       |             |
|-----------------------|-------------|
| <b>Leq A dB</b>       | <b>54,1</b> |
| <b>Leq Max</b>        | <b>73,4</b> |
| <b>Toni Puri</b>      |             |
| <b>Leq FINALE dBA</b> | <b>54,1</b> |

|                      |                                    |     |      |      |        |       |
|----------------------|------------------------------------|-----|------|------|--------|-------|
| File                 | 1N.CMG                             |     |      |      |        |       |
| Commenti             |                                    |     |      |      |        |       |
| Inizio               | 23:36:00.000 venerdì 15 marzo 2013 |     |      |      |        |       |
| Fine                 | 23:46:00.000 venerdì 15 marzo 2013 |     |      |      |        |       |
| Base tempi           | 100ms                              |     |      |      |        |       |
| Nr. totale di period | 6000                               |     |      |      |        |       |
| Canale               | Tipo                               | Wgt | Min. | Max. | Min.   | Max.  |
|                      | Leq                                | A   | 40   | 80   |        |       |
|                      | Fast                               | A   | 40   | 80   |        |       |
|                      | Slow Max                           | A   | 40   | 80   |        |       |
|                      | Impuls Max                         | A   | 40   | 80   |        |       |
|                      | Multispettri 1/3 Ott Fast          | Lin | 0    | 90   | 12.5Hz | 20kHz |

**METANODOTTO CERVIGNANO-MORTARA DN 1400 (56"), DP 75 bar  
E OPERE CONNESSE**

**RELAZIONE DI PREVISIONE D'IMPATTO ACUSTICO DURANTE LA FASE DI ESERCIZIO  
(ART. 8, Comma 4, Legge 447/95)  
IMPIANTO DI REGOLAZIONE DELLA PRESSIONE DI ROGNANO  
ALLEGATO 4**

|   |                    |       |  |  |  |  |  |
|---|--------------------|-------|--|--|--|--|--|
| N° Documento:<br>J01811-ENV-RE-000-0212 | Foglio<br>53 di 61 | Rev.: |  |  |  |  |  |
|   |                    | 00    |  |  |  |  |  |

| Decreto 16 marzo 1998                  |                                       |
|--|---------------------------------------|
| File                                   | 1N.CMG                                |
| Ubicazione<br>Sorgente                 | 1N                                    |
| Tipo dati<br>Pesatura                  | Leq<br>A                              |
| Inizio                                 | 15/03/13 23.36.00.000                 |
| Fine                                   | 15/03/13 23.46.00.000                 |
| Tempo di riferimento                   | Notturmo (tra le h 22:00 e le h 6:00) |
| Componenti impulsive                   |                                       |
| Conteggio impulsi                      | 0                                     |
| Frequenza di ripetizione               | 0,0 impulsi / ora                     |
| Ripetitività autorizzata               | 2 impulsi / ora                       |
| Fattore correttivo KI                  | 0,0 dBA                               |
| Componenti tonali                      |                                       |
| Fattore correttivo KT                  | 0,0 dBA                               |
| Componenti bassa frequenza             |                                       |
| Fattore correttivo KB                  | 0,0 dBA                               |
| Livelli                                |                                       |
| Rumore ambientale LA                   | 54,1 dBA                              |
| Rumore residuo LR                      |                                       |
| Differenziale LD = LA - LR             |                                       |
| Rumore corretto LC = LA + KI + KT + KB | 54,1 dBA                              |

METANODOTTO CERVIGNANO-MORTARA DN 1400 (56"), DP 75 bar  
E OPERE CONNESSE

RELAZIONE DI PREVISIONE D'IMPATTO ACUSTICO DURANTE LA FASE DI ESERCIZIO  
(ART. 8, Comma 4, Legge 447/95)  
IMPIANTO DI REGOLAZIONE DELLA PRESSIONE DI ROGNANO  
ALLEGATO 4

N° Documento:

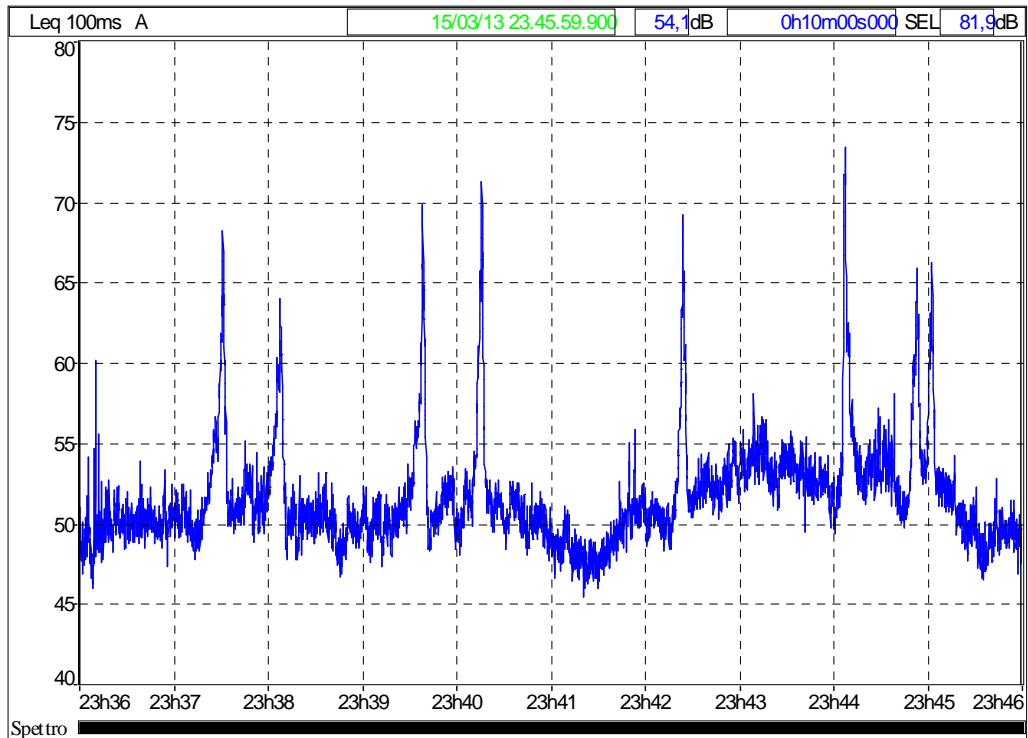
J01811-ENV-RE-000-0212

Foglio

54 di 61

Rev.:

00

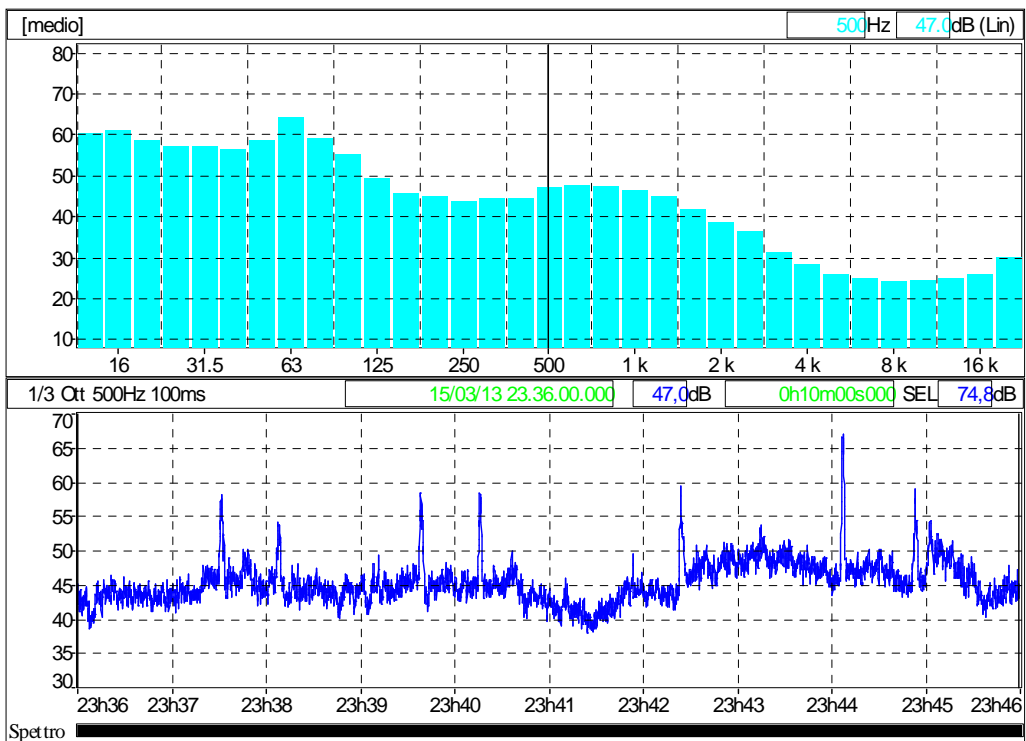


Andamento Temporale Leq dBA

METANODOTTO CERVIGNANO-MORTARA DN 1400 (56"), DP 75 bar  
E OPERE CONNESSE

RELAZIONE DI PREVISIONE D'IMPATTO ACUSTICO DURANTE LA FASE DI ESERCIZIO  
(ART. 8, Comma 4, Legge 447/95)  
IMPIANTO DI REGOLAZIONE DELLA PRESSIONE DI ROGNANO  
ALLEGATO 4

|   |                    |       |  |  |  |  |  |  |  |
|---|--------------------|-------|--|--|--|--|--|--|--|
| N° Documento:<br>J01811-ENV-RE-000-0212 | Foglio<br>55 di 61 | Rev.: |  |  |  |  |  |  |  |
|   |                    | 00    |  |  |  |  |  |  |  |

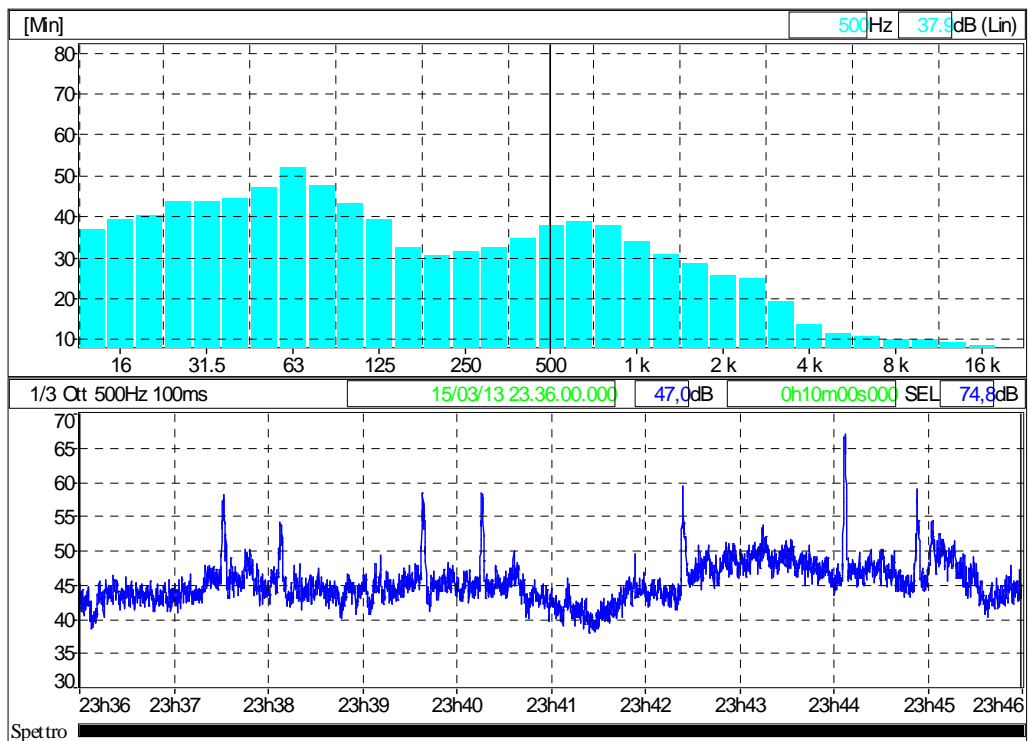


Istogramma spettrale frequenze Medio

METANODOTTO CERVIGNANO-MORTARA DN 1400 (56"), DP 75 bar  
E OPERE CONNESSE

RELAZIONE DI PREVISIONE D'IMPATTO ACUSTICO DURANTE LA FASE DI ESERCIZIO  
(ART. 8, Comma 4, Legge 447/95)  
IMPIANTO DI REGOLAZIONE DELLA PRESSIONE DI ROGNANO  
ALLEGATO 4

|   |                    |       |  |  |  |  |  |  |  |
|---|--------------------|-------|--|--|--|--|--|--|--|
| N° Documento:<br>J01811-ENV-RE-000-0212 | Foglio<br>56 di 61 | Rev.: |  |  |  |  |  |  |  |
|   |                    | 00    |  |  |  |  |  |  |  |



Istogramma spettrale frequenze Minimo



**METANODOTTO CERVIGNANO-MORTARA DN 1400 (56"), DP 75 bar  
E OPERE CONNESSE**

**RELAZIONE DI PREVISIONE D'IMPATTO ACUSTICO DURANTE LA FASE DI ESERCIZIO  
(ART. 8, Comma 4, Legge 447/95)  
IMPIANTO DI REGOLAZIONE DELLA PRESSIONE DI ROGNANO  
ALLEGATO 4**

|   |                    |       |  |  |  |  |  |
|---|--------------------|-------|--|--|--|--|--|
| N° Documento:<br>J01811-ENV-RE-000-0212 | Foglio<br>57 di 61 | Rev.: |  |  |  |  |  |
|   |                    | 00    |  |  |  |  |  |

|                         |  |                         |            |
|-------------------------|--|-------------------------|------------|
| <b>PUNTO</b>            | Impianto Rognano                       | <b>Strumentazione</b>   | 01 db SOLO |
| <b>Data</b>             | 15/03/2013                             | <b>Matricola</b>        | 61202      |
| <b>Località</b>         | Strada provinciale 145<br>Rognano (Pv) | <b>Microfono</b>        | MCE212     |
| <b>Coordinate</b>       | 45°18'3.99"N<br>9°4'23.91"E            | <b>Preamplificatore</b> | PRE21S     |
| <b>Condizioni meteo</b> | Cielo sereno, assenza di<br>vento      |                         |            |
| <b>Misura Numero</b>    | 2 Notturna                             |                         |            |

|                       |             |
|-----------------------|-------------|
| <b>Leq A dB</b>       | <b>54,0</b> |
| <b>Leq Max</b>        | 70,6        |
| <b>Toni Puri</b>      |             |
| <b>Leq FINALE dBA</b> | <b>54,0</b> |

| File                  | 2N.CMG                             |     |      |      |        |       |
|-----------------------|------------------------------------|-----|------|------|--------|-------|
| Commenti              |                                    |     |      |      |        |       |
| Inizio                | 02:01:13.000 venerdì 15 marzo 2013 |     |      |      |        |       |
| Fine                  | 02:11:13.000 venerdì 15 marzo 2013 |     |      |      |        |       |
| Base tempi            | 100ms                              |     |      |      |        |       |
| Nr. totale di periodi | 6000                               |     |      |      |        |       |
| Canale                | Tipo                               | Wgt | Min. | Max. | Min.   | Max.  |
|                       | Leq                                | A   | 40   | 80   |        |       |
|                       | Fast                               | A   | 40   | 70   |        |       |
|                       | Slow Max                           | A   | 40   | 70   |        |       |
|                       | Impuls Max                         | A   | 40   | 80   |        |       |
|                       | Multispettri 1/3 Ott Fast          | Lin | 10   | 90   | 12.5Hz | 20kHz |

**METANODOTTO CERVIGNANO-MORTARA DN 1400 (56"), DP 75 bar  
E OPERE CONNESSE**

**RELAZIONE DI PREVISIONE D'IMPATTO ACUSTICO DURANTE LA FASE DI ESERCIZIO  
(ART. 8, Comma 4, Legge 447/95)  
IMPIANTO DI REGOLAZIONE DELLA PRESSIONE DI ROGNANO  
ALLEGATO 4**

|   |                    |       |  |  |  |  |  |
|---|--------------------|-------|--|--|--|--|--|
| N° Documento:<br>J01811-ENV-RE-000-0212 | Foglio<br>58 di 61 | Rev.: |  |  |  |  |  |
|   |                    | 00    |  |  |  |  |  |

| Decreto 16 marzo 1998                  |                                       |
|--|---------------------------------------|
| File                                   | 2N.CMG                                |
| Ubicazione                             |                                       |
| Sorgente                               | 2N                                    |
| Tipo dati                              | Leq                                   |
| Pesatura                               | A                                     |
| Inizio                                 | 15/03/13 02.01.13.000                 |
| Fine                                   | 15/03/13 02.11.13.000                 |
| Tempo di riferimento                   | Notturno (tra le h 22:00 e le h 6:00) |
| <b>Componenti impulsive</b>            |                                       |
| Conteggio impulsi                      | 0                                     |
| Frequenza di ripetizione               | 0,0 impulsi / ora                     |
| Ripetitività autorizzata               | 2 impulsi / ora                       |
| Fattore correttivo KI                  | 0,0 dBA                               |
| <b>Componenti tonali</b>               |                                       |
| Fattore correttivo KT                  | 0,0 dBA                               |
| <b>Componenti bassa frequenza</b>      |                                       |
| Fattore correttivo KB                  | 0,0 dBA                               |
| <b>Livelli</b>                         |                                       |
| Rumore ambientale LA                   | 54,0 dBA                              |
| Rumore residuo LR                      |                                       |
| Differenziale LD = LA - LR             |                                       |
| Rumore corretto LC = LA + KI + KT + KB | 54,0 dBA                              |

METANODOTTO CERVIGNANO-MORTARA DN 1400 (56"), DP 75 bar  
E OPERE CONNESSE

RELAZIONE DI PREVISIONE D'IMPATTO ACUSTICO DURANTE LA FASE DI ESERCIZIO  
(ART. 8, Comma 4, Legge 447/95)  
IMPIANTO DI REGOLAZIONE DELLA PRESSIONE DI ROGNANO  
ALLEGATO 4

N° Documento:

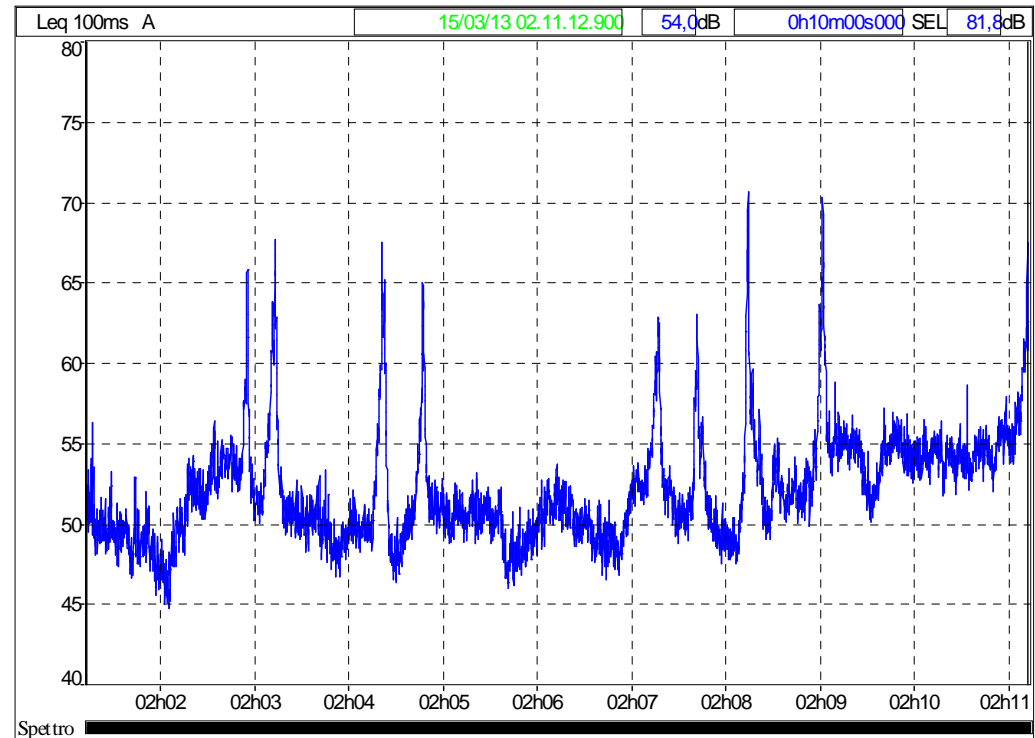
J01811-ENV-RE-000-0212

Foglio

59 di 61

Rev.:

00

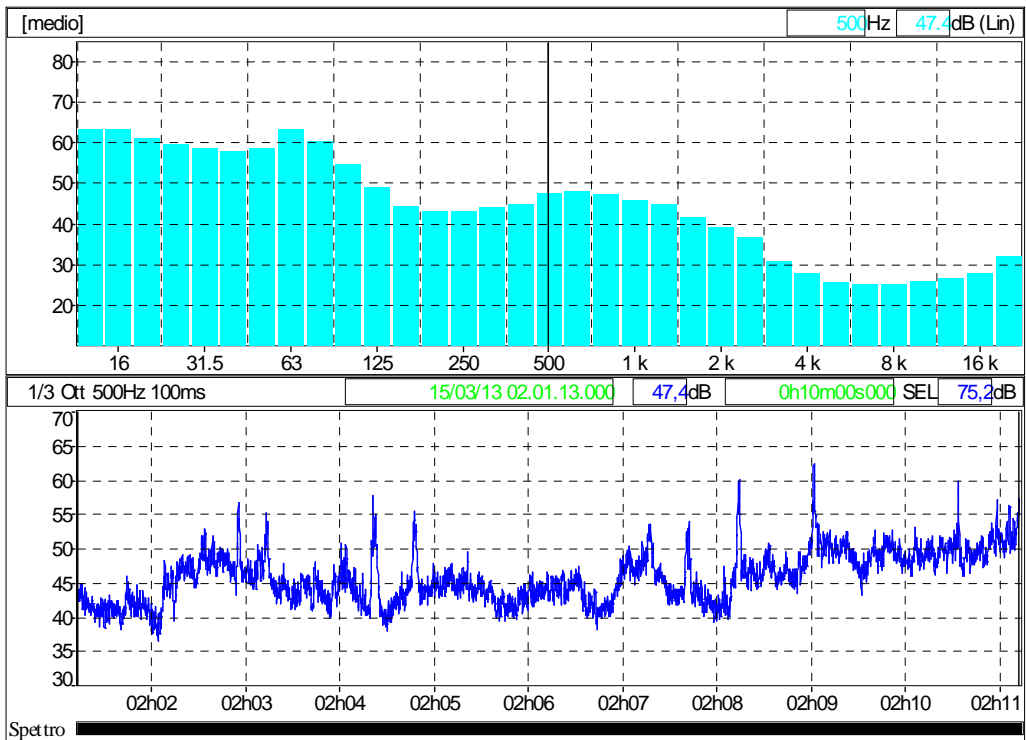


Andamento Temporale Leq dBA

METANODOTTO CERVIGNANO-MORTARA DN 1400 (56"), DP 75 bar  
E OPERE CONNESSE

RELAZIONE DI PREVISIONE D'IMPATTO ACUSTICO DURANTE LA FASE DI ESERCIZIO  
(ART. 8, Comma 4, Legge 447/95)  
IMPIANTO DI REGOLAZIONE DELLA PRESSIONE DI ROGNANO  
ALLEGATO 4

|   |                    |       |  |  |  |  |  |  |  |
|---|--------------------|-------|--|--|--|--|--|--|--|
| N° Documento:<br>J01811-ENV-RE-000-0212 | Foglio<br>60 di 61 | Rev.: |  |  |  |  |  |  |  |
|   |                    | 00    |  |  |  |  |  |  |  |

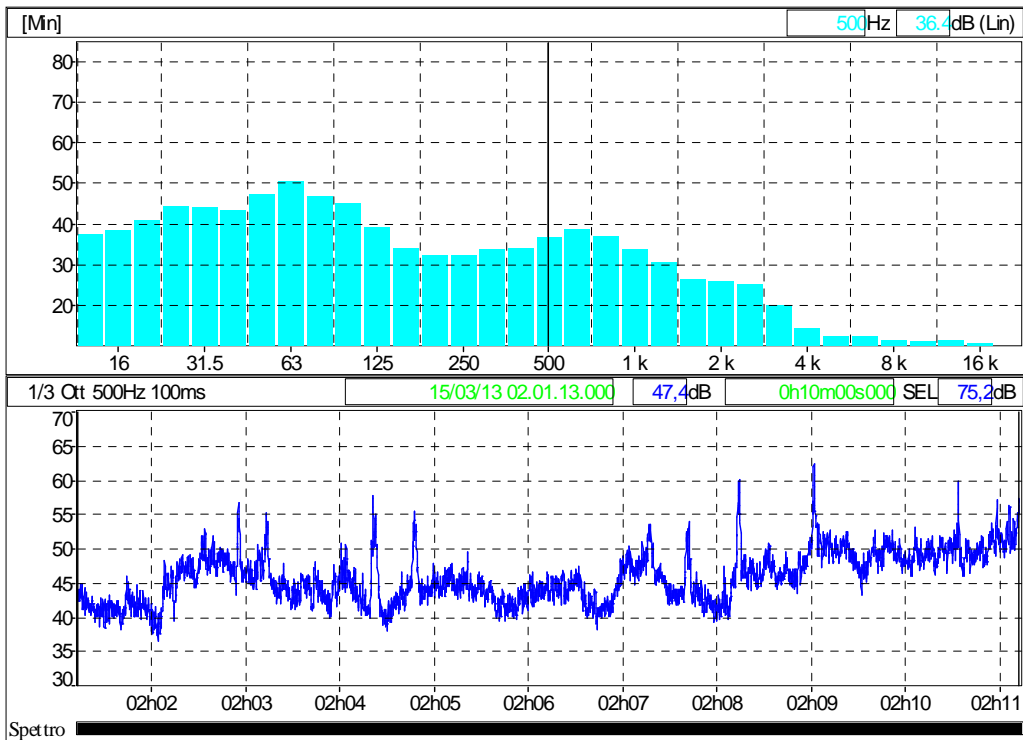


Istogramma spettrale frequenze Medio

METANODOTTO CERVIGNANO-MORTARA DN 1400 (56"), DP 75 bar  
E OPERE CONNESSE

RELAZIONE DI PREVISIONE D'IMPATTO ACUSTICO DURANTE LA FASE DI ESERCIZIO  
(ART. 8, Comma 4, Legge 447/95)  
IMPIANTO DI REGOLAZIONE DELLA PRESSIONE DI ROGNANO  
ALLEGATO 4

|   |                    |       |  |  |  |  |  |  |  |
|---|--------------------|-------|--|--|--|--|--|--|--|
| N° Documento:<br>J01811-ENV-RE-000-0212 | Foglio<br>61 di 61 | Rev.: |  |  |  |  |  |  |  |
|   |                    | 00    |  |  |  |  |  |  |  |



Istogramma spettrale frequenze Minimo