

METANODOTTO CERVIGNANO-MORTARA DN 1400 (56"), DP 75 bar
E OPERE CONNESSE

RELAZIONE DI PREVISIONE D'IMPATTO ACUSTICO DURANTE LA FASE DI ESERCIZIO
(ART. 8, Comma 4, Legge 447/95)
IMPIANTO DI REGOLAZIONE DELLA PRESSIONE DI LANDRIANO
ALLEGATO 4

N° Documento: J01811-ENV-RE-000-0213	Foglio 1 di 61	Rev.:	00					
---	-------------------	-------	----	--	--	--	--	--

ALLEGATO 4

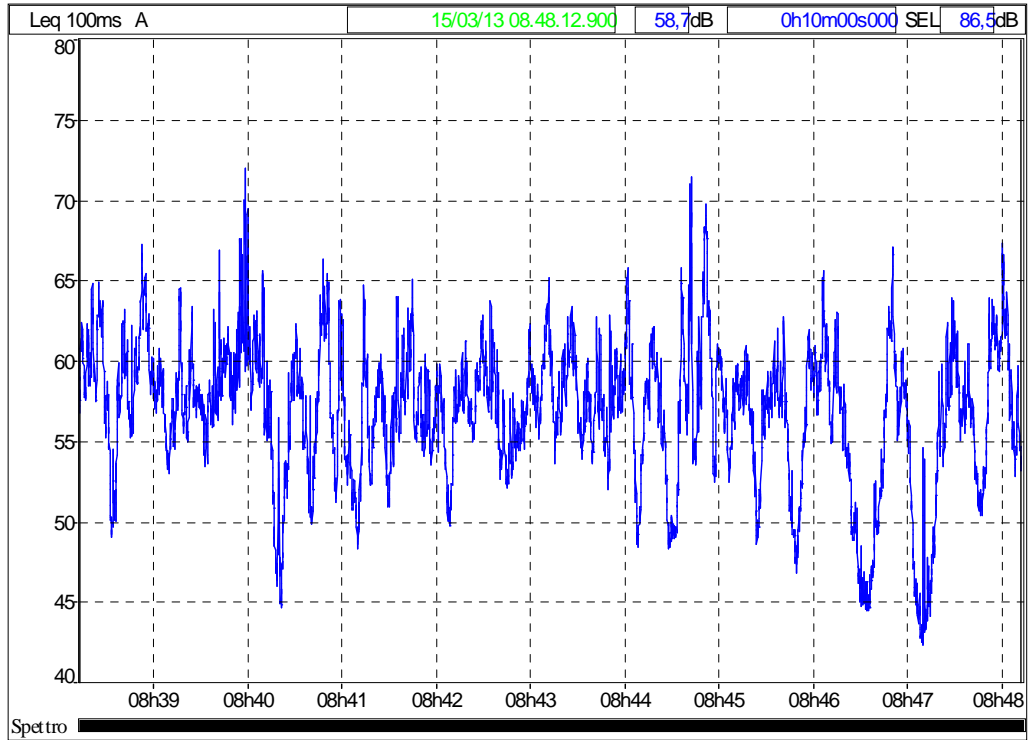
Report Misure acustiche

PUNTO	Recettore Landriano	Strumentazione	01 db SOLO
Data	15/03/2013	Matricola	61202
Località	Via Milano Landriano (Pv)	Microfono	MCE212
Coordinate	45°19'6.91"N 9°15'18.21"E	Preamplificatore	PRE21S
Condizioni meteo	Cielo sereno, assenza di vento		
Misura Numero	1 Diurna		

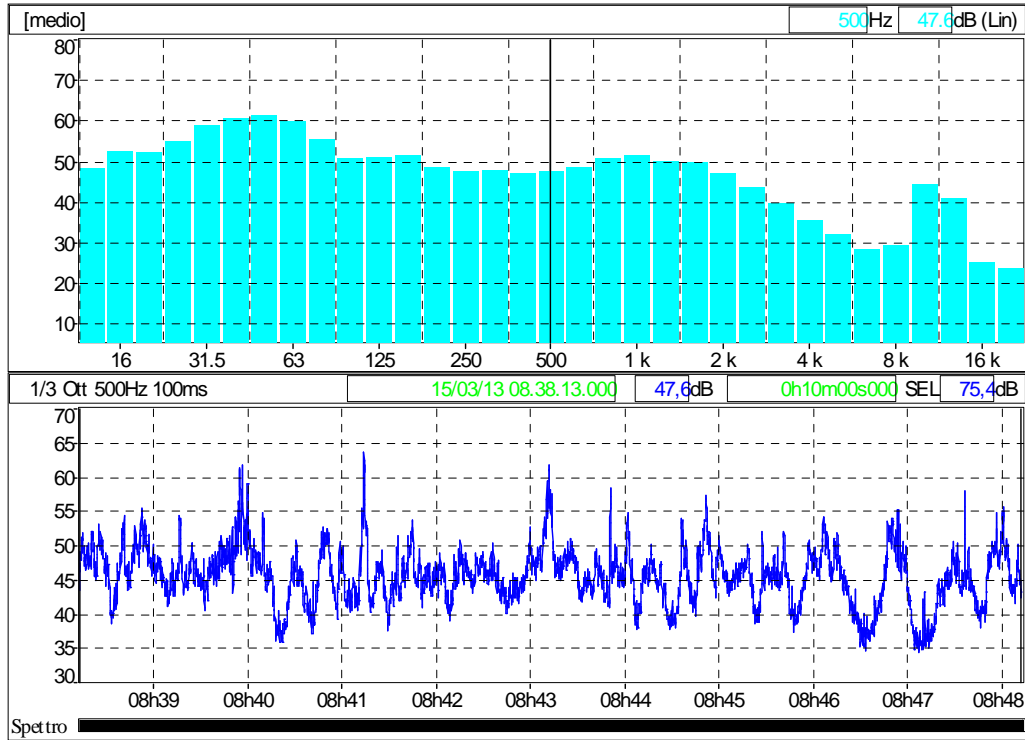
Leq A dB	58,7
Leq Max	72,0
Toni Puri	
Leq FINALE dBA	58,7

File	1.CMG					
Commenti						
Inizio	08:38:13.000 venerdì 15 marzo 2013					
Fine	08:48:13.000 venerdì 15 marzo 2013					
Base tempi	100ms					
Nr. totale di period	6000					
Canale	Tipo	Wgt	Min.	Max.	Min.	Max.
	Leq	A	40	80		
	Fast	A	40	80		
	Slow Max	A	40	70		
	Impuls Max	A	40	80		
	Multispettri 1/3 Ott Fast	Lin	0	80	12.5Hz	20kHz

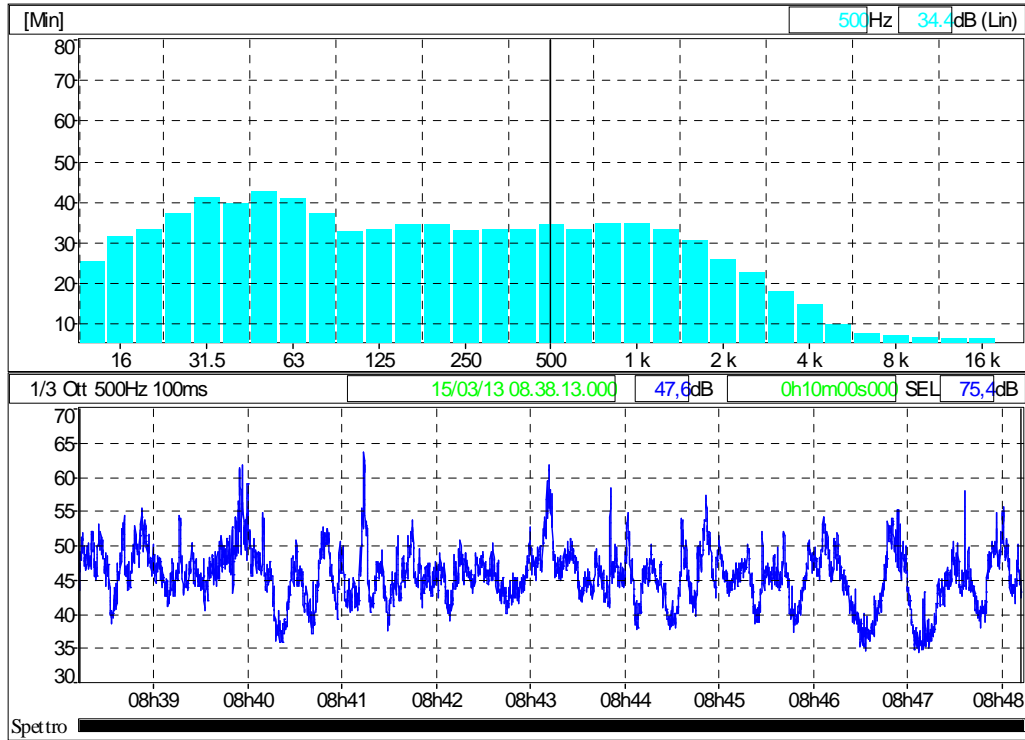
Decreto 16 marzo 1998	
File	1.CMG
Ubicazione	
Sorgente	1
Tipo dati	Leq
Pesatura	A
Inizio	15/03/13 08.38.13.000
Fine	15/03/13 08.48.13.000
Tempo di riferimento	Diurno (tra le h 6:00 e le h 22:00)
Componenti impulsive	
Conteggio impulsi	0
Frequenza di ripetizione	0,0 impulsi / ora
Ripetitività autorizzata	10
Fattore correttivo KI	0,0 dBA
Componenti tonali	
Fattore correttivo KT	0,0 dBA
Componenti bassa frequenza	
Fattore correttivo KB	0,0 dBA
Presenza di rumore a tempo parziale	
Fattore correttivo KP	0,0 dBA
Livelli	
Rumore ambientale misurato LM	58,7 dBA
Rumore ambientale LA = LM + KP	58,7 dBA
Rumore residuo LR	
Differenziale LD = LA - LR	
Rumore corretto LC = LA + KI + KT + KB	58,7 dBA



Andamento Temporale Leq dBA



Istogramma spettrale frequenza Medio



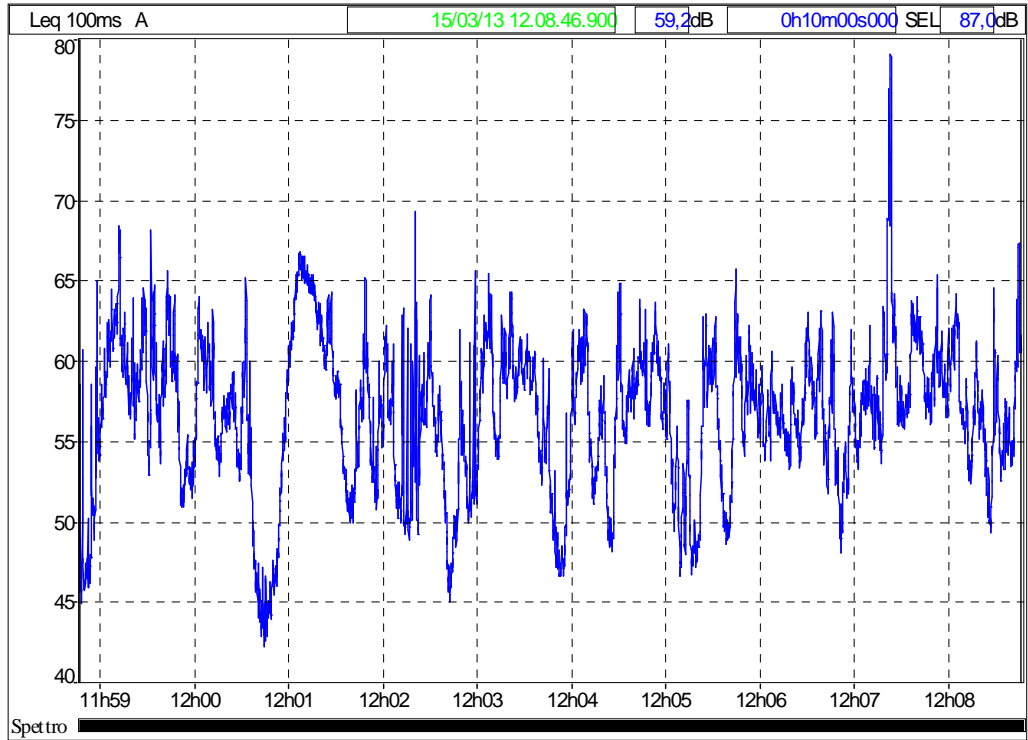
Istogramma spettrale frequenza Minimo

PUNTO	Recettore Landriano	Strumentazione	01 db SOLO
Data	15/03/2013	Matricola	61202
Località	Via Milano Landriano (Pv)	Microfono	MCE212
Coordinate	45°19'6.91"N 9°15'18.21"E	Preamplificatore	PRE21S
Condizioni meteo	Cielo sereno, assenza di vento		
Misura Numero	2 Diurna		

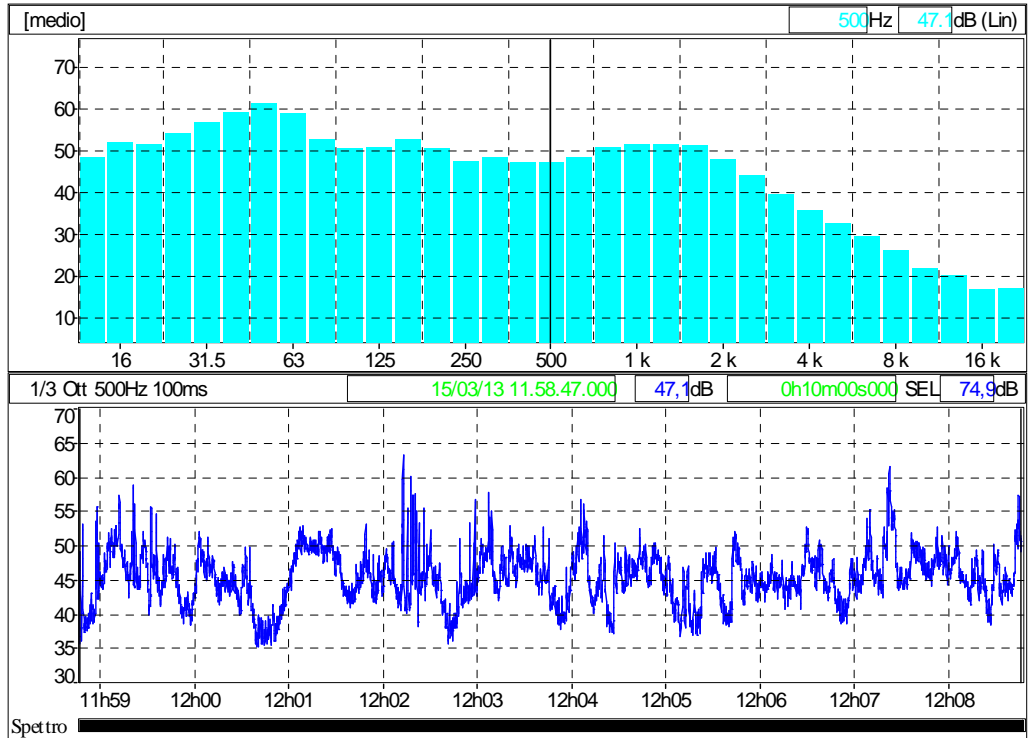
Leq A dB	59,2
Leq Max	79,1
Toni Puri	
Leq FINALE dBA	59,2

File	2.CMG					
Commenti						
Inizio	11:58:47.000 venerdì 15 marzo 2013					
Fine	12:08:47.000 venerdì 15 marzo 2013					
Base tempi	100ms					
Nr. totale di periodi	6000					
Canale	Tipo	Wgt	Min.	Max.	Min.	Max.
	Leq	A	40	80		
	Fast	A	40	80		
	Slow Max	A	30	80		
	Impuls Max	A	40	80		
	Multispettri 1/3 Ott Fast	Lin	0	80	12.5Hz	20kHz

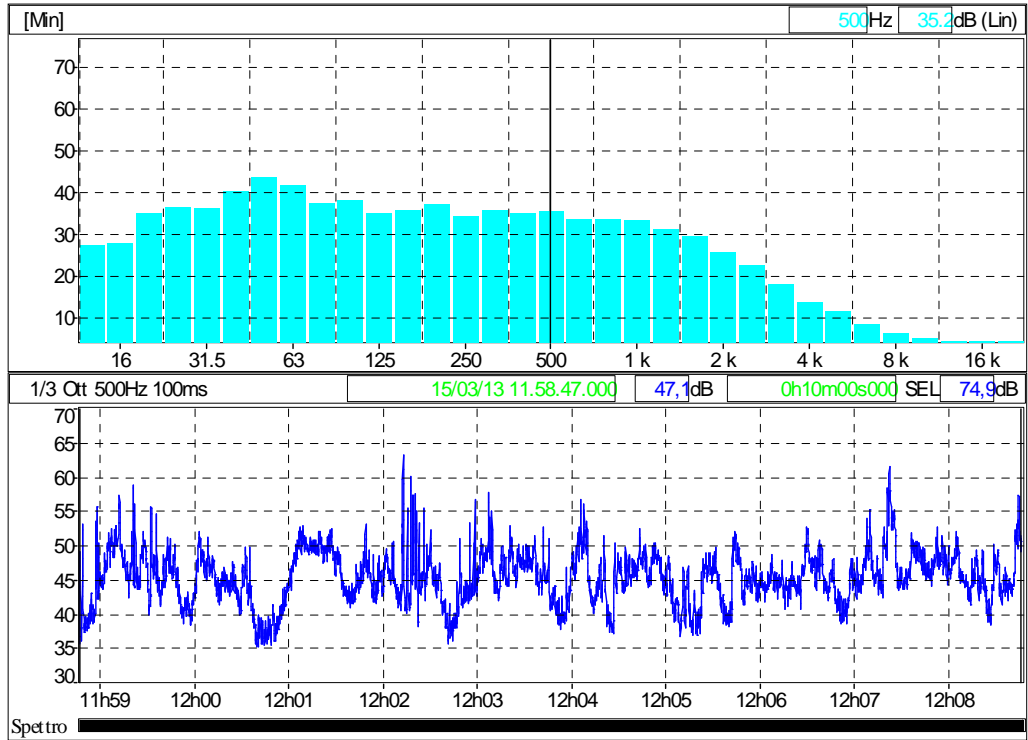
Decreto 16 marzo 1998	
File	2.CMG
Ubicazione Sorgente	2
Tipo dati Pesatura	Leq A
Inizio	15/03/13 11.58.47.000
Fine	15/03/13 12.08.47.000
Tempo di riferimento	Diurno (tra le h 6:00 e le h 22:00)
Componenti impulsive	
Fattore correttivo KI	0,0 dBA
Componenti tonali	
Fattore correttivo KT	0,0 dBA
Componenti bassa frequenza	
Fattore correttivo KB	0,0 dBA
Presenza di rumore a tempo parziale	
Fattore correttivo KP	0,0 dBA
Livelli	
Rumore ambientale misurato LM	59,2 dBA
Rumore ambientale LA = LM + KP	59,2 dBA
Rumore residuo LR	
Differenziale LD = LA - LR	
Rumore corretto LC = LA + KI + KT + KP	59,2 dBA



Andamento Temporale Leq dBA



Istogramma spettrale frequenze Medio



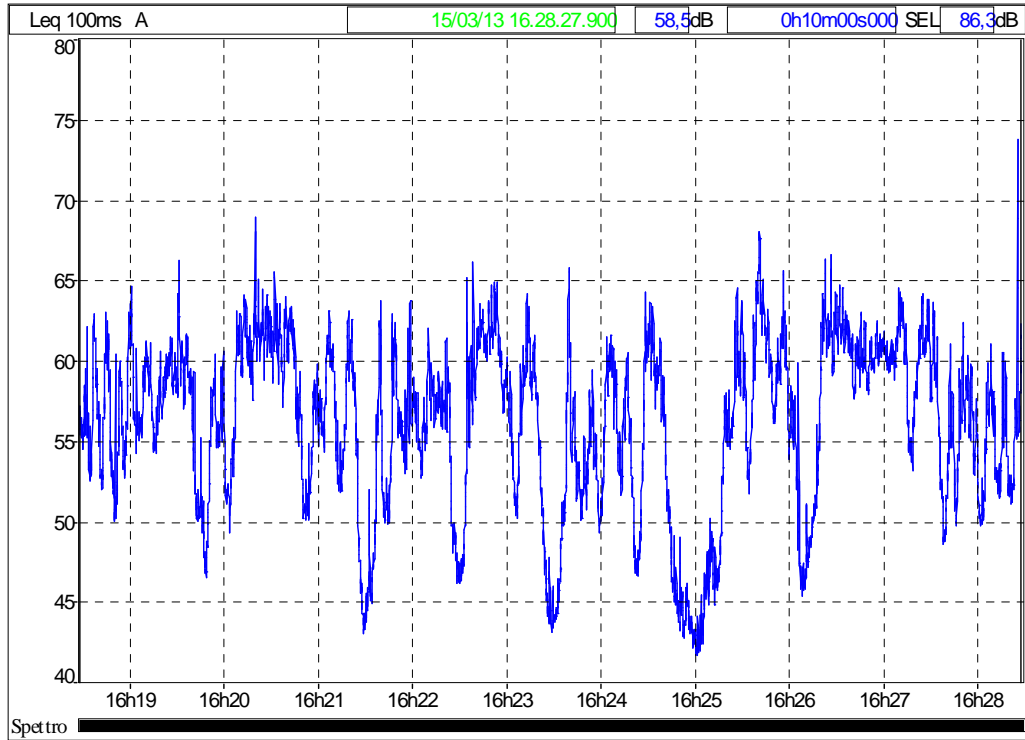
Istogramma spettrale frequenza Minimo

PUNTO	Recettore Landriano	Strumentazione	01 db SOLO
Data	15/03/2013	Matricola	61202
Località	Via Milano Landriano (Pv)	Microfono	MCE212
Coordinate	45°19'6.91"N 9°15'18.21"E	Preamplificatore	PRE21S
Condizioni meteo	Cielo sereno, assenza di vento		
Misura Numero	3 Diurna		

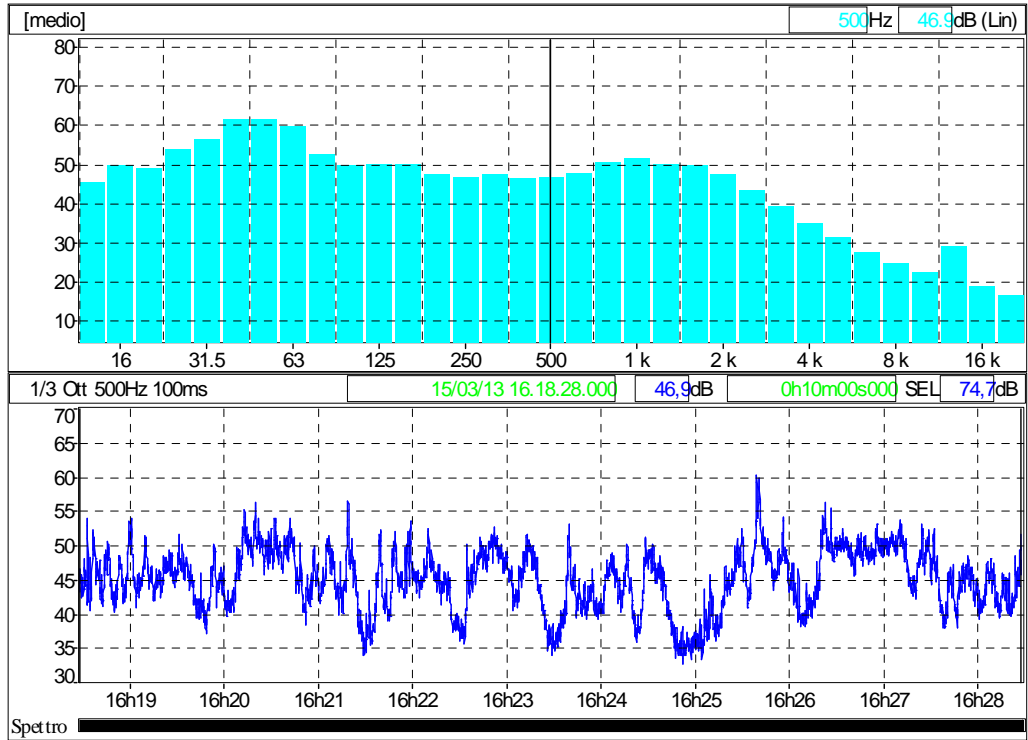
Leq A dB	58,5
Leq Max	73,8
Toni Puri	
Leq FINALE dBA	58,5

File	3.CMG					
Commenti						
Inizio	16:18:28.000 venerdì 15 marzo 2013					
Fine	16:28:28.000 venerdì 15 marzo 2013					
Base tempi	100ms					
Nr. totale di periodi	6000					
Canale	Tipo	Wgt	Min.	Max.	Min.	Max.
	Leq	A	40	80		
	Fast	A	40	80		
	Slow Max	A	40	70		
	Impuls Max	A	40	80		
	Multispettri 1/3 Ott Fast	Lin	0	90	12.5Hz	20kHz

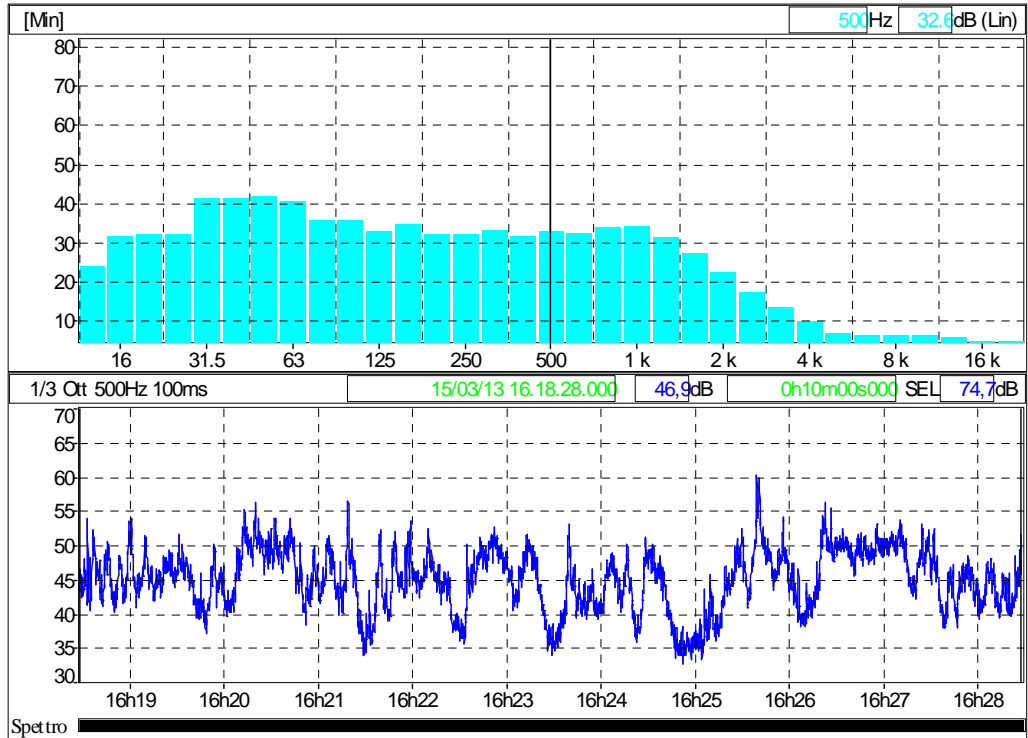
Decreto 16 marzo 1998	
File	3.CMG
Ubicazione Sorgente	3
Tipo dati Pesatura	Leq A
Inizio	15/03/13 16.18.28.000
Fine	15/03/13 16.28.28.000
Tempo di riferimento	Diurno (tra le h 6:00 e le h 22:00)
Componenti impulsive	
Conteggio impulsi	1
Frequenza di ripetizione	6,0 impulsi / ora
Ripetitività autorizzata	10
Fattore correttivo KI	0,0 dBA
Componenti tonali	
Fattore correttivo KT	0,0 dBA
Componenti bassa frequenza	
Fattore correttivo KB	0,0 dBA
Presenza di rumore a tempo parziale	
Fattore correttivo KP	0,0 dBA
Livelli	
Rumore ambientale misurato LM	58,5 dBA
Rumore ambientale LA = LM + KP	58,5 dBA
Rumore residuo LR	
Differenziale LD = LA - LR	
Rumore corretto LC = LA + KI + KT + KB	58,5 dBA



Andamento Temporale Leq dBA



Istogramma spettrale frequenze Medio



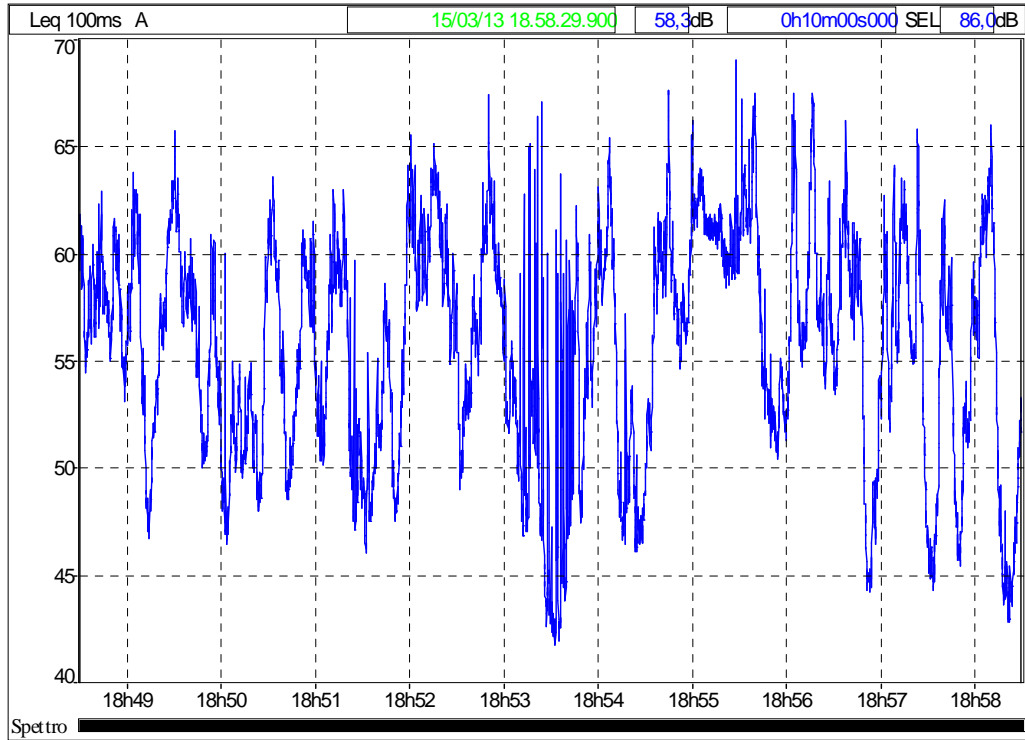
Istogramma spettrale frequenze Minimo

PUNTO	Recettore Landriano	Strumentazione	01 db SOLO
Data	15/03/2013	Matricola	61202
Località	Via Milano Landriano (Pv)	Microfono	MCE212
Coordinate	45°19'6.91"N 9°15'18.21"E	Preamplificatore	PRE21S
Condizioni meteo	Cielo sereno, assenza di vento		
Misura Numero	4 Diurna		

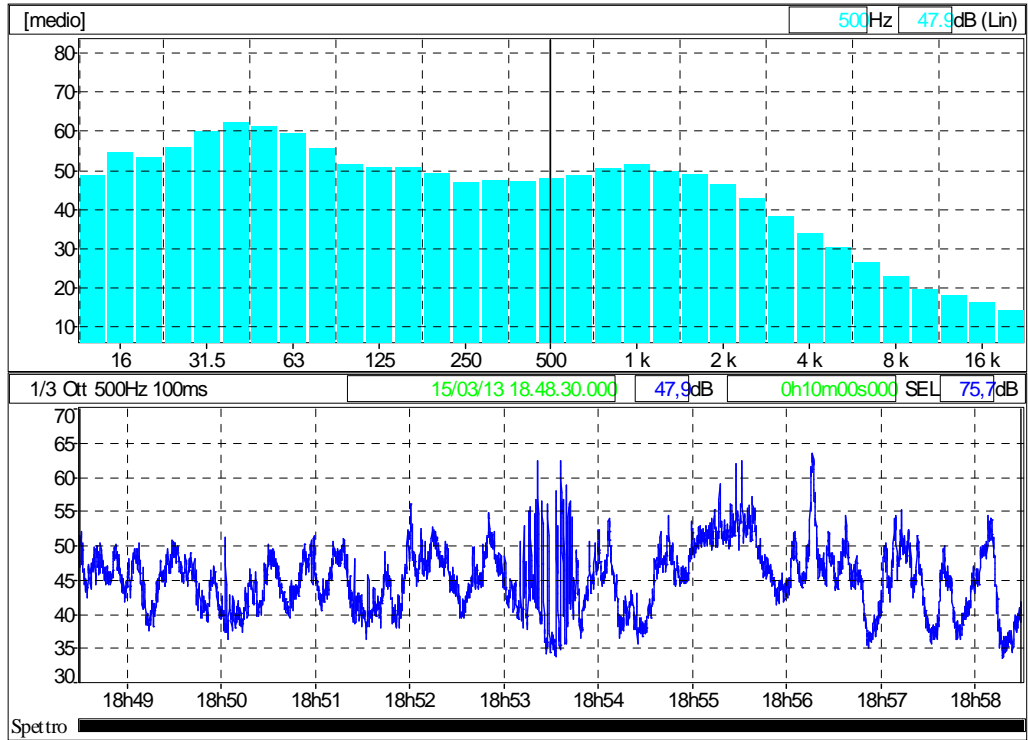
Leq A dB	58,3
Leq Max	69,0
Toni Puri	
Leq FINALE dBA	58,3

File	4.CMG					
Commenti						
Inizio	18:48:30.000 venerdì 15 marzo 2013					
Fine	18:58:30.000 venerdì 15 marzo 2013					
Base tempi	100ms					
Nr. totale di periodi	6000					
Canale	Tipo	Wgt	Min.	Max.	Min.	Max.
	Leq	A	40	70		
	Fast	A	40	70		
	Slow Max	A	40	70		
	Impuls Max	A	40	70		
	Multispettri 1/3 Ott Fast	Lin	0	90	12.5Hz	20kHz

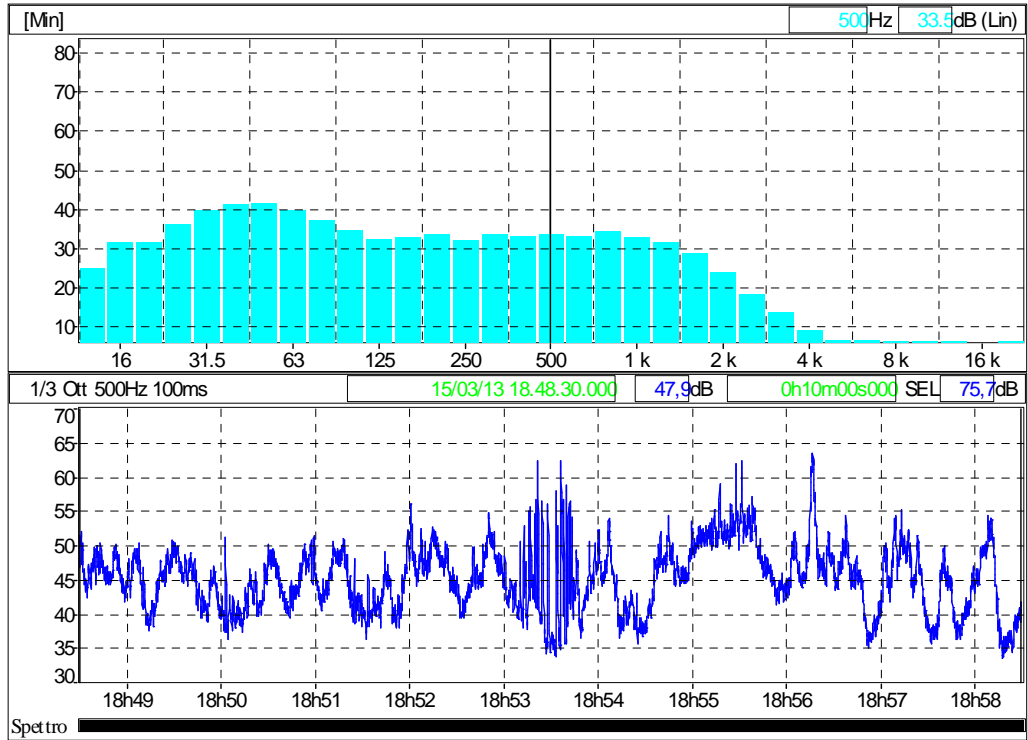
Decreto 16 marzo 1998	
File	4.CMG
Ubicazione Sorgente	4
Tipo dati Pesatura	Leq A
Inizio	15/03/13 18.48.30.000
Fine	15/03/13 18.58.30.000
Tempo di riferimento	Diurno (tra le h 6:00 e le h 22:00)
Componenti impulsive	
Fattore correttivo KI	0,0 dBA
Componenti tonali	
Fattore correttivo KT	0,0 dBA
Componenti bassa frequenza	
Fattore correttivo KB	0,0 dBA
Presenza di rumore a tempo parziale	
Fattore correttivo KP	0,0 dBA
Livelli	
Rumore ambientale misurato LM	58,3 dBA
Rumore ambientale LA = LM + KP	58,3 dBA
Rumore residuo LR	
Differenziale LD = LA - LR	
Rumore corretto LC = LA + KI + KT + KP	58,3 dBA



Andamento Temporale Leq dBA



Istogramma spettrale frequenza Medio



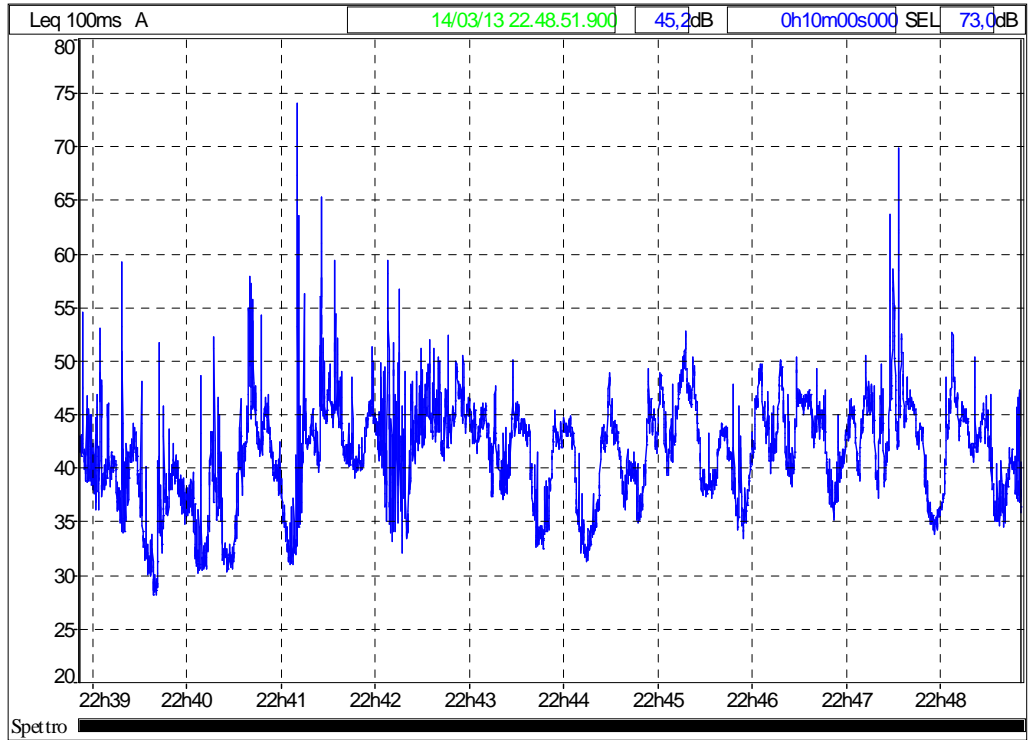
Istogramma spettrale frequenza Minimo

PUNTO	Recettore Landriano	Strumentazione	01 db SOLO
Data	15/03/2013	Matricola	61202
Località	Via Milano Landriano (Pv)	Microfono	MCE212
Coordinate	45°19'6.91"N 9°15'18.21"E	Preamplificatore	PRE21S
Condizioni meteo	Cielo sereno, assenza di vento		
Misura Numero	1 Notturna		

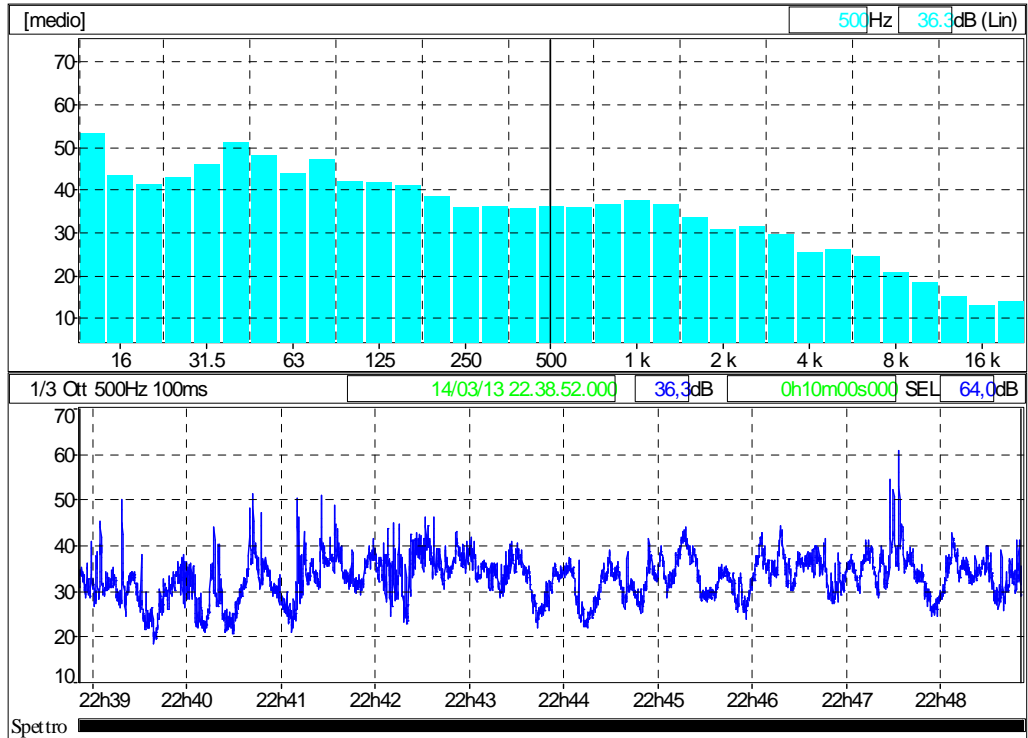
Leq A dB	45,2
Leq Max	74,0
Toni Puri	3
Leq FINALE dBA	48,2

File	1N.CMG					
Commenti						
Inizio	22:38:52.000 giovedì 14 marzo 2013					
Fine	22:48:52.000 giovedì 14 marzo 2013					
Base tempi	100ms					
Nr. totale di periodi	6000					
Canale	Tipo	Wgt	Min.	Max.	Min.	Max.
	Leq	A	20	80		
	Fast	A	20	80		
	Slow Max	A	20	70		
	Impuls Max	A	30	80		
	Multispettri 1/3 Ott Fast	Lin	0	80	12.5Hz	20kHz

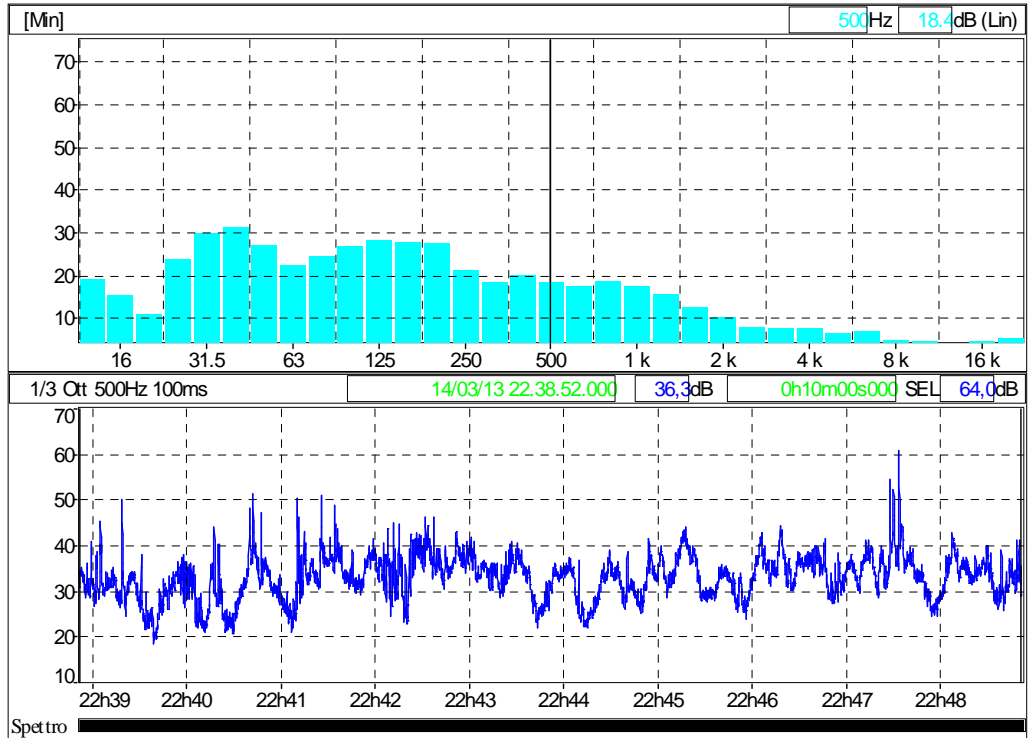
Decreto 16 marzo 1998	
File	1N.CMG
Ubicazione	
Sorgente	1N
Tipo dati	Leq
Pesatura	A
Inizio	14/03/13 22.38.52.000
Fine	14/03/13 22.48.52.000
Tempo di riferimento	Notturno (tra le h 22:00 e le h 6:00)
Componenti impulsive	
Conteggio impulsi	13
Frequenza di ripetizione	78,0 impulsi / ora
Ripetitività autorizzata	2 impulsi / ora
Fattore correttivo KI	3,0 dBA
Componenti tonali	
Fattore correttivo KT	0,0 dBA
Componenti bassa frequenza	
Fattore correttivo KB	0,0 dBA
Livelli	
Rumore ambientale LA	45,2 dBA
Rumore residuo LR	
Differenziale $LD = LA - LR$	
Rumore corretto $LC = LA + KI + KT + KB$	48,2 dBA



Andamento Temporale Leq dBA



Istogramma spettrale frequenze Medio



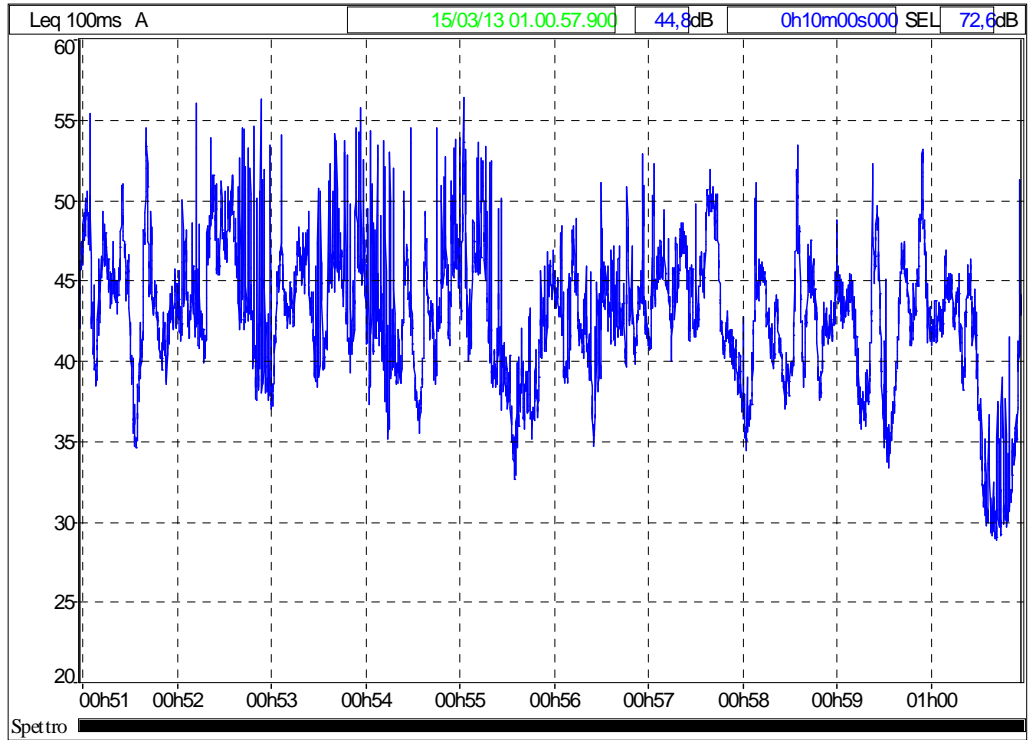
Istogramma spettrale frequenze Minimo

PUNTO	Recettore Landriano	Strumentazione	01 db SOLO
Data	15/03/2013	Matricola	61202
Località	Via Milano Landriano (Pv)	Microfono	MCE212
Coordinate	45°19'6.91"N 9°15'18.21"E	Preamplificatore	PRE21S
Condizioni meteo	Cielo sereno, assenza di vento		
Misura Numero	2 Notturna		

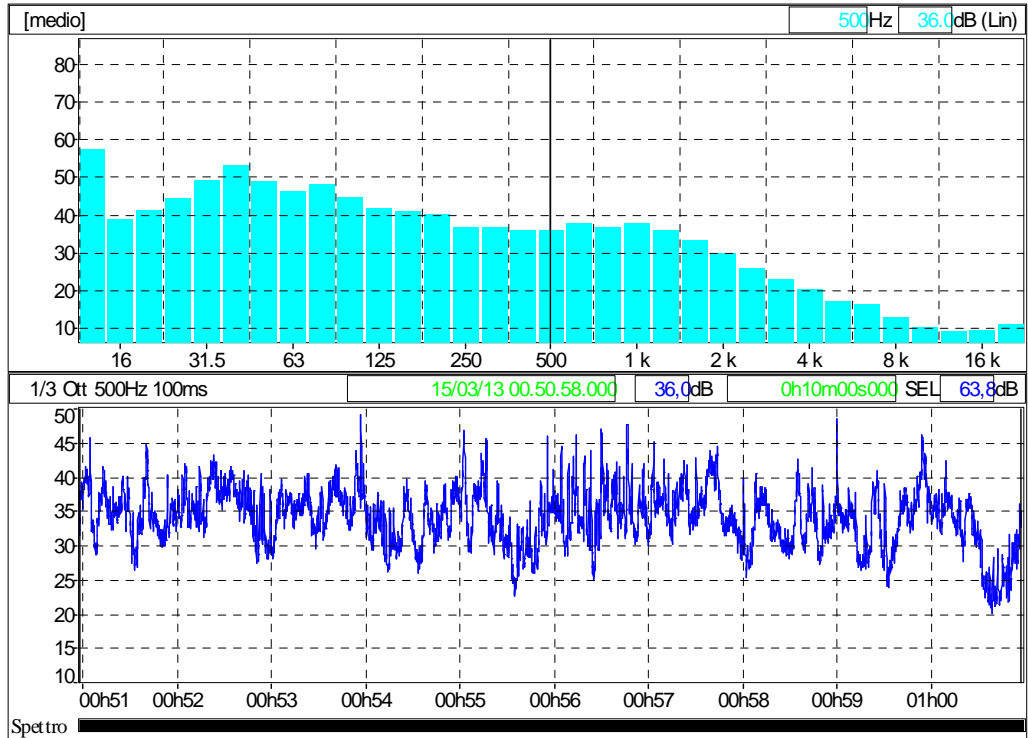
Leq A dB	44,8
Leq Max	56,4
Toni Puri	3
Leq FINALE dBA	47,8

File	2N.CMG					
Commenti						
Inizio	00:50:58.000 venerdì 15 marzo 2013					
Fine	01:00:58.000 venerdì 15 marzo 2013					
Base tempi	100ms					
Nr. totale di periodi	6000					
Canale	Tipo	Wgt	Min.	Max.	Min.	Max.
	Leq	A	20	60		
	Fast	A	20	60		
	Slow Max	A	20	60		
	Impuls Max	A	30	60		
	Multispettri 1/3 Ott Fast	Lin	0	90	12.5Hz	20kHz

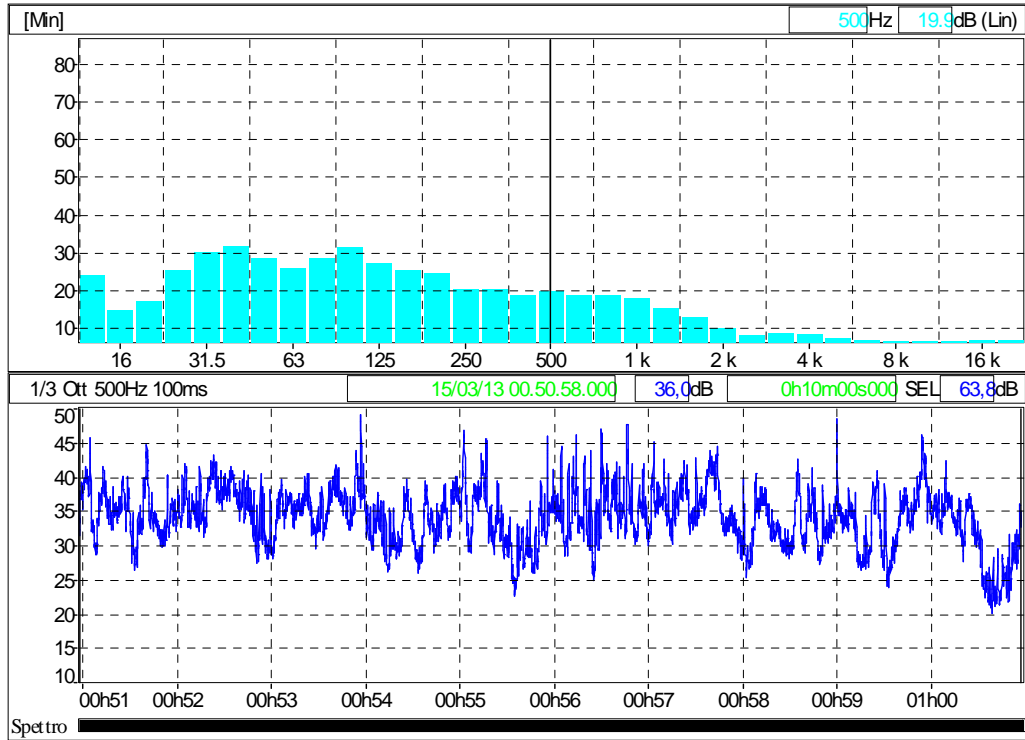
Decreto 16 marzo 1998	
File	2N.CMG
Ubicazione	
Sorgente	2N
Tipo dati	Leq
Pesatura	A
Inizio	15/03/13 00.50.58.000
Fine	15/03/13 01.00.58.000
Tempo di riferimento	Notturno (tra le h 22:00 e le h 6:00)
Componenti impulsive	
Conteggio impulsi	8
Frequenza di ripetizione	48,0 impulsi / ora
Ripetitività autorizzata	2 impulsi / ora
Fattore correttivo KI	3,0 dBA
Componenti tonali	
Fattore correttivo KT	0,0 dBA
Componenti bassa frequenza	
Fattore correttivo KB	0,0 dBA
Livelli	
Rumore ambientale LA	44,8 dBA
Rumore residuo LR	
Differenziale LD = LA - LR	
Rumore corretto LC = LA + KI + KT + KB	47,8 dBA



Andamento Temporale Leq dBA



Istogramma spettrale frequenza Medio



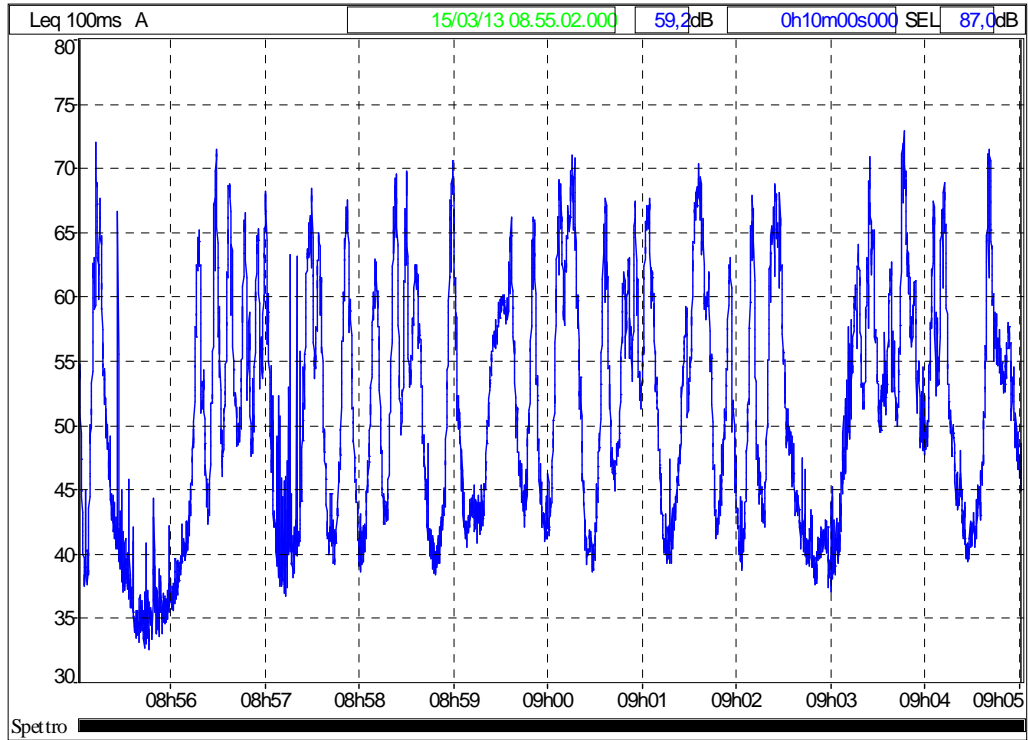
Istogramma spettrale frequenza Minimo

PUNTO	Impianto Landriano	Strumentazione	01 db SOLO
Data	15/03/2013	Matricola	61202
Località	Via Milano Landriano (Pv)	Microfono	MCE212
Coordinate	45°19'8.73"N 9°15'18.91"E	Preamplificatore	PRE21S
Condizioni meteo	Cielo sereno, assenza di vento		
Misura Numero	1 Diurna		

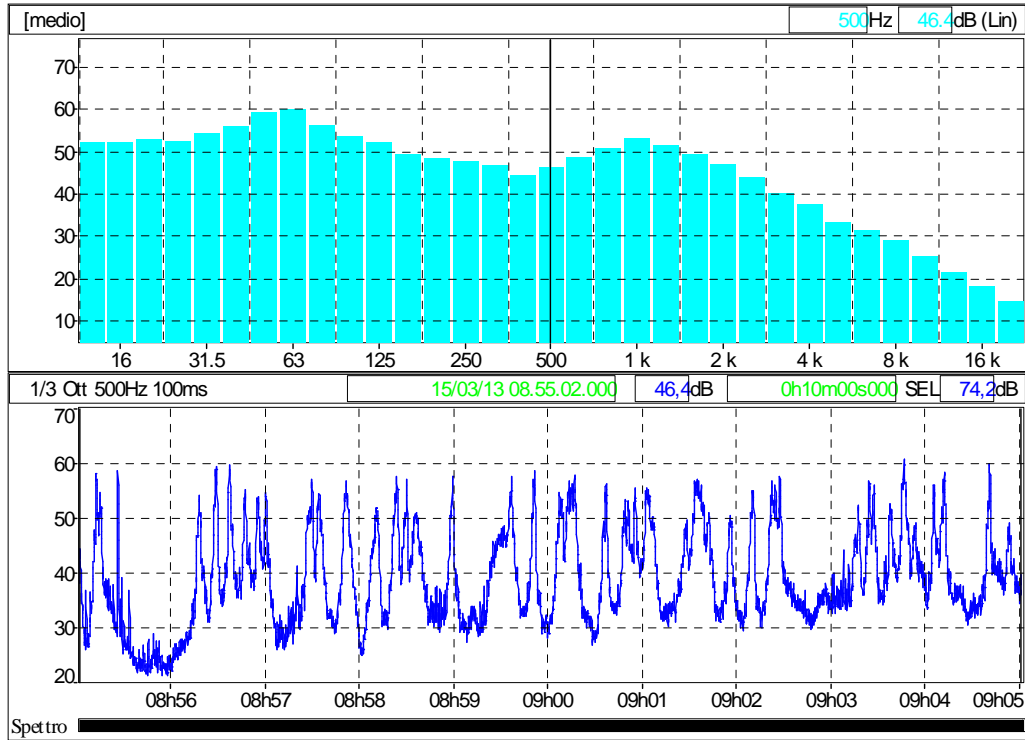
Leq A dB	59,2
Leq Max	72,9
Toni Puri	
Leq FINALE dBA	59,2

File	1.CMG					
Commenti						
Inizio	08:55:02.000 venerdì 15 marzo 2013					
Fine	09:05:02.000 venerdì 15 marzo 2013					
Base tempi	100ms					
Nr. totale di periodi	6000					
Canale	Tipo	Wgt	Min.	Max.	Min.	Max.
	Leq	A	30	80		
	Fast	A	30	80		
	Slow Max	A	30	80		
	Impuls Max	A	30	80		
	Multispettri 1/3 Ott Fast	Lin	0	80	12.5Hz	20kHz

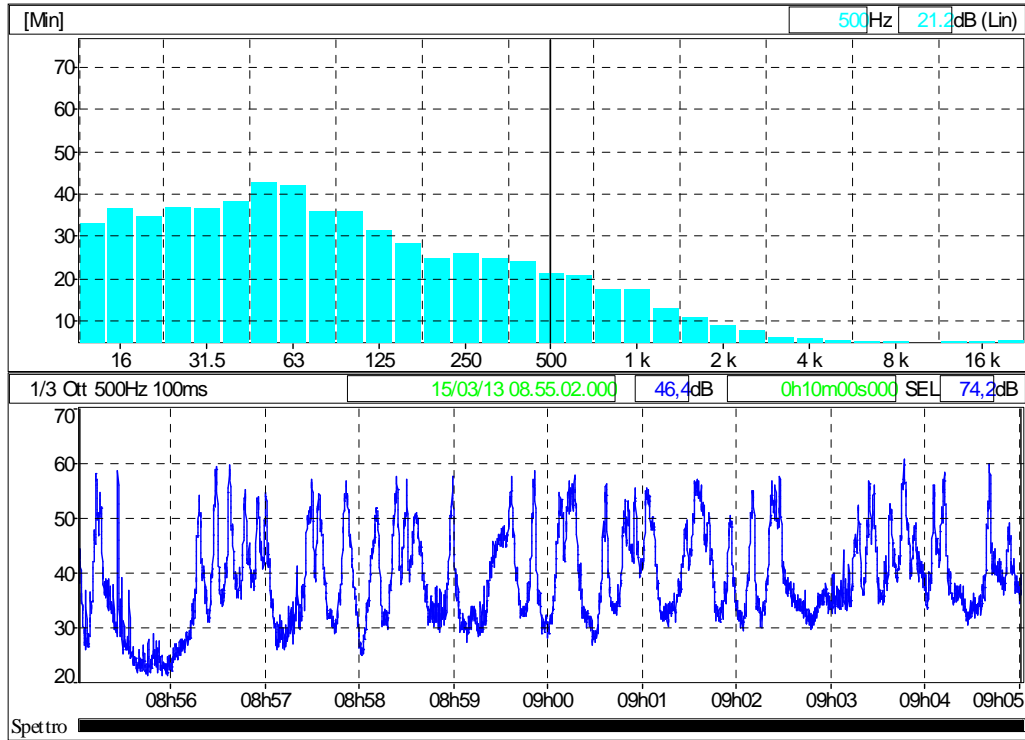
Decreto 16 marzo 1998	
File	1.CMG
Ubicazione Sorgente	1
Tipo dati Pesatura	Leq A
Inizio	15/03/13 08.55.02.000
Fine	15/03/13 09.05.02.000
Tempo di riferimento	Diurno (tra le h 6:00 e le h 22:00)
Componenti impulsive	
Fattore correttivo KI	0,0 dBA
Componenti tonali	
Fattore correttivo KT	0,0 dBA
Componenti bassa frequenza	
Fattore correttivo KB	0,0 dBA
Presenza di rumore a tempo parziale	
Fattore correttivo KP	0,0 dBA
Livelli	
Rumore ambientale misurato LM	59,2 dBA
Rumore ambientale LA = LM + KP	59,2 dBA
Rumore residuo LR	
Differenziale LD = LA - LR	
Rumore corretto LC = LA + KI + KT + KP	59,2 dBA



Andamento Temporale Leq dBA



Istogramma spettrale frequenze Medio



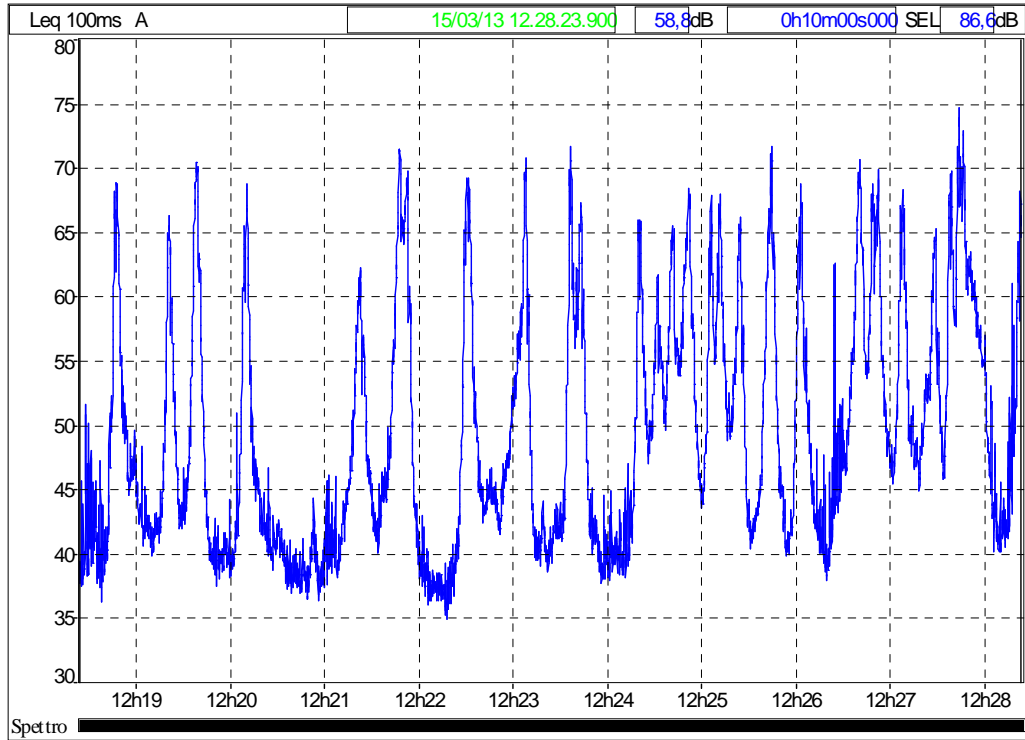
Istogramma spettrale frequenza Minimo

PUNTO	Impianto Landriano	Strumentazione	01 db SOLO
Data	15/03/2013	Matricola	61202
Località	Via Milano Landriano (Pv)	Microfono	MCE212
Coordinate	45°19'8.73"N 9°15'18.91"E	Preamplificatore	PRE21S
Condizioni meteo	Cielo sereno, assenza di vento		
Misura Numero	2 Diurna		

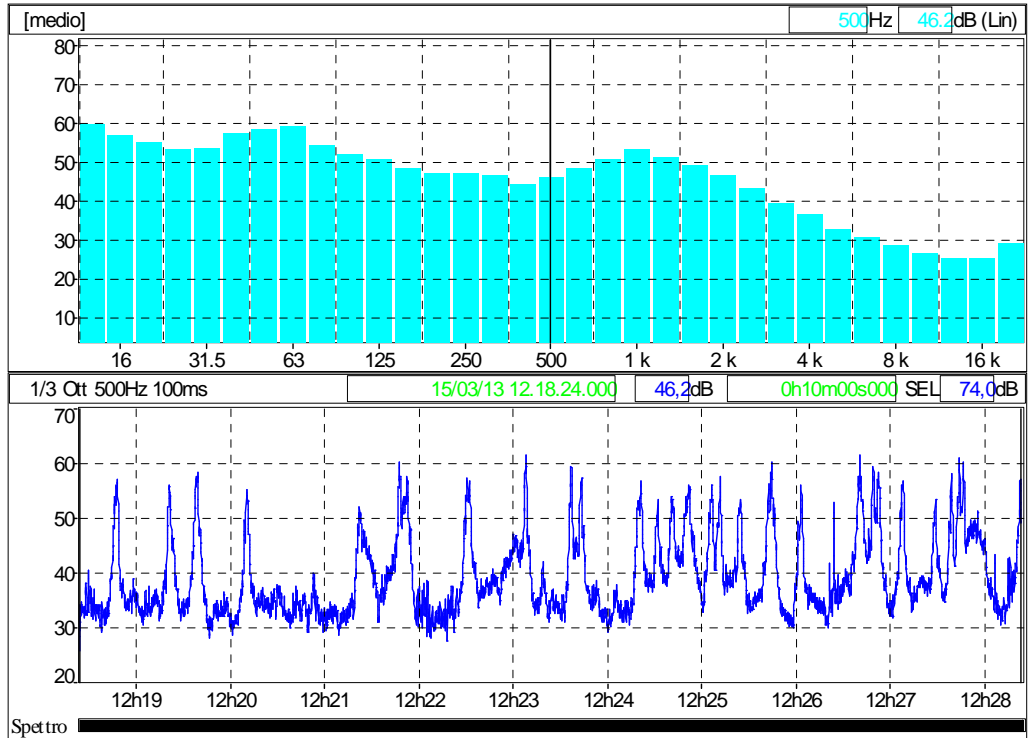
Leq A dB	58,8
Leq Max	74,7
Toni Puri	
Leq FINALE dBA	58,8

File	2.CMG					
Commenti						
Inizio	12:18:24.000 venerdì 15 marzo 2013					
Fine	12:28:24.000 venerdì 15 marzo 2013					
Base tempi	100ms					
Nr. totale di periodi	6000					
Canale	Tipo	Wgt	Min.	Max.	Min.	Max.
	Leq	A	30	80		
	Fast	A	30	80		
	Slow Max	A	20	80		
	Impuls Max	A	30	80		
	Multispettri 1/3 Ott Fast	Lin	0	90	12.5Hz	20kHz

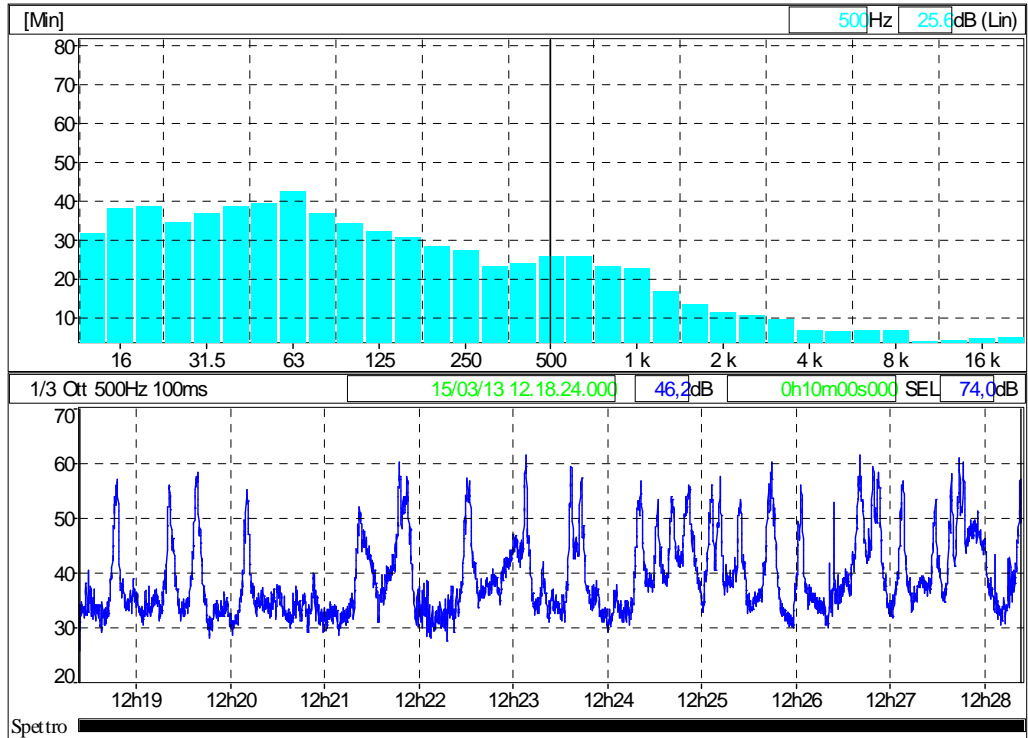
Decreto 16 marzo 1998	
File	2.CMG
Ubicazione Sorgente	2
Tipo dati Pesatura	Leq A
Inizio	15/03/13 12.18.24.000
Fine	15/03/13 12.28.24.000
Tempo di riferimento	Diurno (tra le h 6:00 e le h 22:00)
Componenti impulsive	
Fattore correttivo KI	0,0 dBA
Componenti tonali	
Fattore correttivo KT	0,0 dBA
Componenti bassa frequenza	
Fattore correttivo KB	0,0 dBA
Presenza di rumore a tempo parziale	
Fattore correttivo KP	0,0 dBA
Livelli	
Rumore ambientale misurato LM	58,8 dBA
Rumore ambientale LA = LM + KP	58,8 dBA
Rumore residuo LR	
Differenziale LD = LA - LR	
Rumore corretto LC = LA + KI + KT + KB	58,8 dBA



Andamento Temporale Leq dBA



Istogramma spettrale frequenza Medio



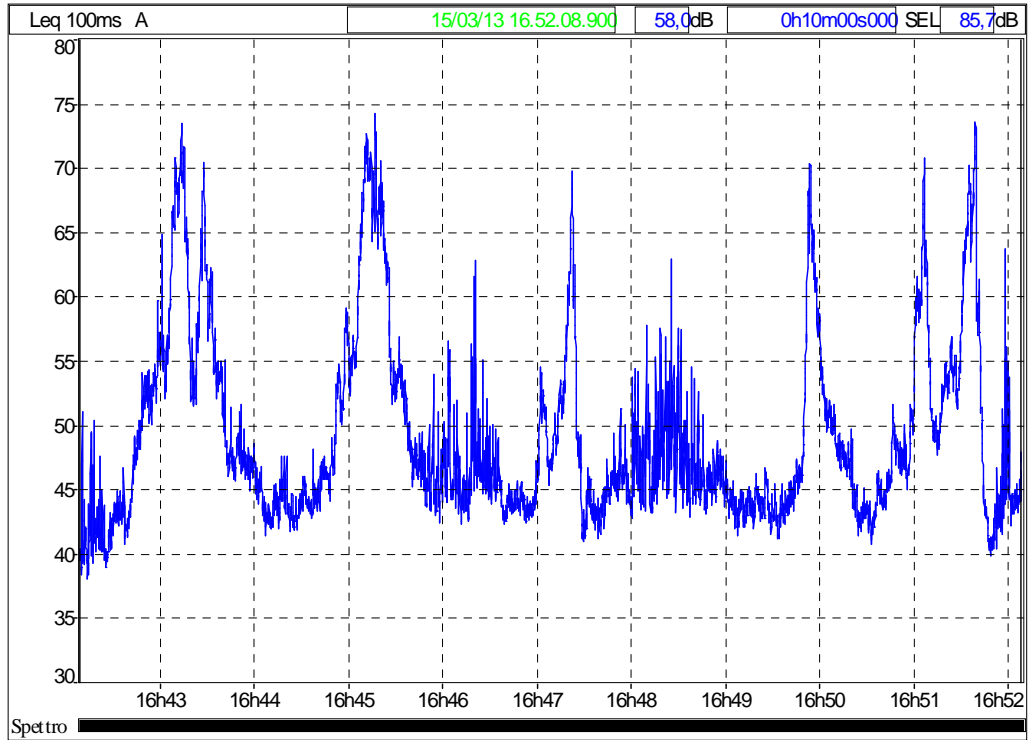
Istogramma spettrale frequenza Minimo

PUNTO	Impianto Landriano	Strumentazione	01 db SOLO
Data	15/03/2013	Matricola	61202
Località	Via Milano Landriano (Pv)	Microfono	MCE212
Coordinate	45°19'8.73"N 9°15'18.91"E	Preamplificatore	PRE21S
Condizioni meteo	Cielo sereno, assenza di vento		
Misura Numero	3 Diurna		

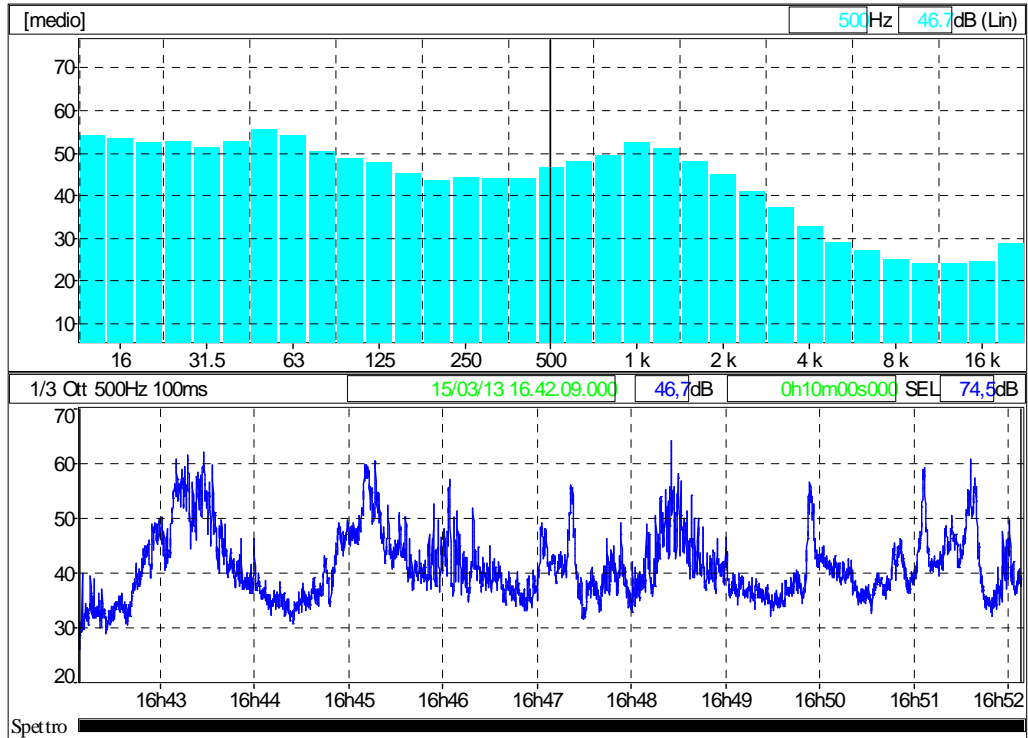
Leq A dB	58,0
Leq Max	74,2
Toni Puri	
Leq FINALE dBA	58,0

File	3.CMG					
Commenti						
Inizio	16:42:09.000 venerdì 15 marzo 2013					
Fine	16:52:09.000 venerdì 15 marzo 2013					
Base tempi	100ms					
Nr. totale di periodi	6000					
Canale	Tipo	Wgt	Min.	Max.	Min.	Max.
	Leq	A	30	80		
	Fast	A	30	80		
	Slow Max	A	20	80		
	Impuls Max	A	40	80		
	Multispettri 1/3 Ott Fast	Lin	0	80	12.5Hz	20kHz

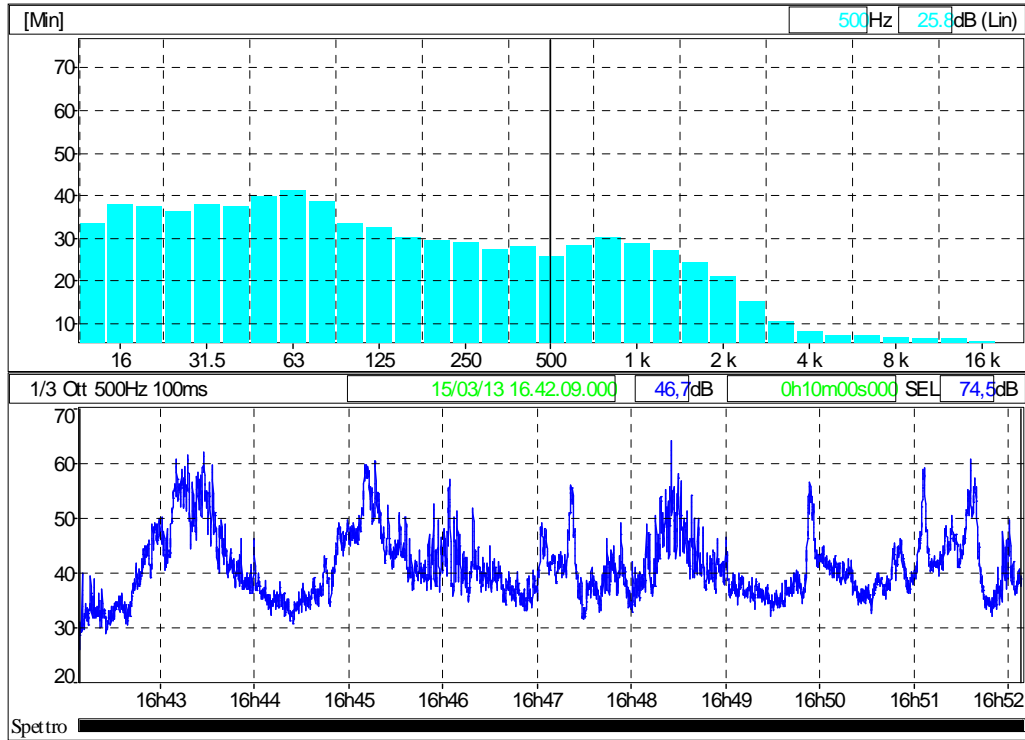
Decreto 16 marzo 1998	
File	3.CMG
Ubicazione Sorgente	3
Tipo dati Pesatura	Leq A
Inizio	15/03/13 16.42.09.000
Fine	15/03/13 16.52.09.000
Tempo di riferimento	Diurno (tra le h 6:00 e le h 22:00)
Componenti impulsive	
Fattore correttivo KI	0,0 dBA
Componenti tonali	
Fattore correttivo KT	0,0 dBA
Componenti bassa frequenza	
Fattore correttivo KB	0,0 dBA
Presenza di rumore a tempo parziale	
Fattore correttivo KP	0,0 dBA
Livelli	
Rumore ambientale misurato LM	58,0 dBA
Rumore ambientale LA = LM + KP	58,0 dBA
Rumore residuo LR	
Differenziale LD = LA - LR	
Rumore corretto LC = LA + KI + KT + KP	58,0 dBA



Andamento Temporale Leq dBA



Istogramma spettrale frequenze Medio



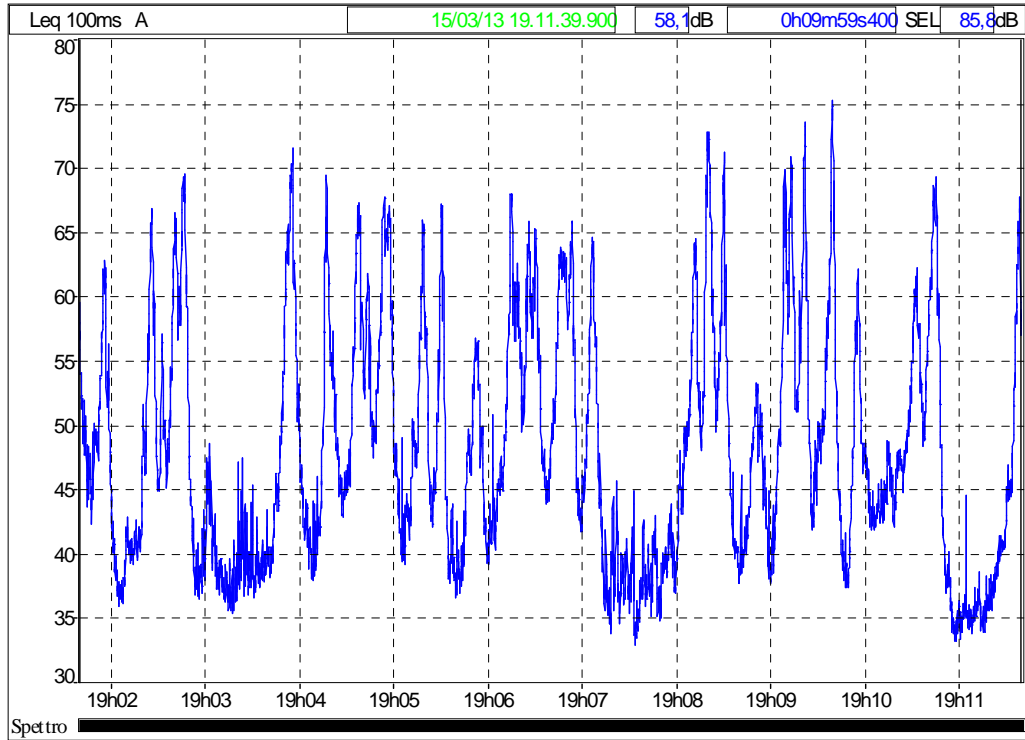
Istogramma spettrale frequenza Minimo

PUNTO	Impianto Landriano	Strumentazione	01 db SOLO
Data	15/03/2013	Matricola	61202
Località	Via Milano Landriano (Pv)	Microfono	MCE212
Coordinate	45°19'8.73"N 9°15'18.91"E	Preamplificatore	PRE21S
Condizioni meteo	Cielo sereno, assenza di vento		
Misura Numero	4 Diurna		

Leq A dB	58,1
Leq Max	75,2
Toni Puri	
Leq FINALE dBA	58,1

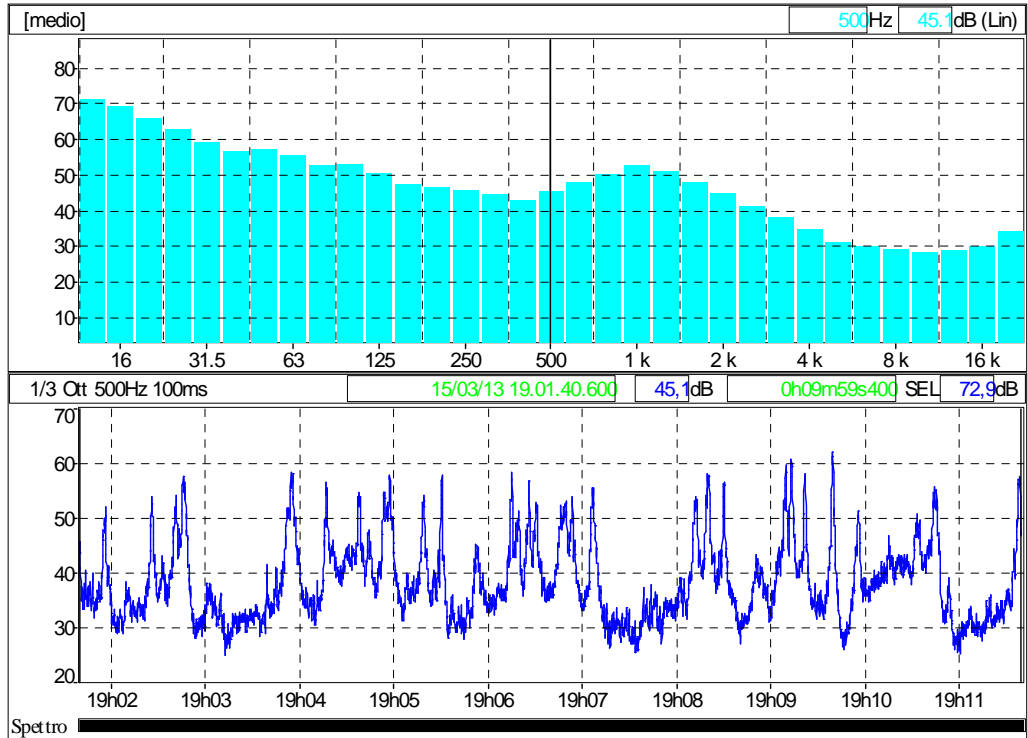
File	4.CMG					
Commenti						
Inizio	19:01:40.000 venerdì 15 marzo 2013					
Fine	19:11:40.000 venerdì 15 marzo 2013					
Base tempi	100ms					
Nr. totale di periodi	6000					
Canale	Tipo	Wgt	Min.	Max.	Min.	Max.
	Leq	A	30	80		
	Fast	A	30	80		
	Slow Max	A	30	80		
	Impuls Max	A	30	80		
	Multispettri 1/3 Ott Fast	Lin	0	100	12.5Hz	20kHz

Decreto 16 marzo 1998	
File	4.CMG
Ubicazione	
Sorgente	4
Tipo dati	Leq
Pesatura	A
Inizio	15/03/13 19.01.40.000
Fine	15/03/13 19.11.40.000
Tempo di riferimento	Diurno (tra le h 6:00 e le h 22:00)
Componenti impulsive	
Conteggio impulsi	0
Frequenza di ripetizione	0,0 impulsi / ora
Ripetitività autorizzata	10
Fattore correttivo KI	0,0 dBA
Componenti tonali	
Fattore correttivo KT	0,0 dBA
Componenti bassa frequenza	
Fattore correttivo KB	0,0 dBA
Presenza di rumore a tempo parziale	
Fattore correttivo KP	0,0 dBA
Livelli	
Rumore ambientale misurato LM	58,1 dBA
Rumore ambientale LA = LM + KP	58,1 dBA
Rumore residuo LR	57,8 dBA
Differenziale LD = LA - LR	0,3 dBA
Rumore corretto LC = LA + KI + KT + KB	58,1 dBA

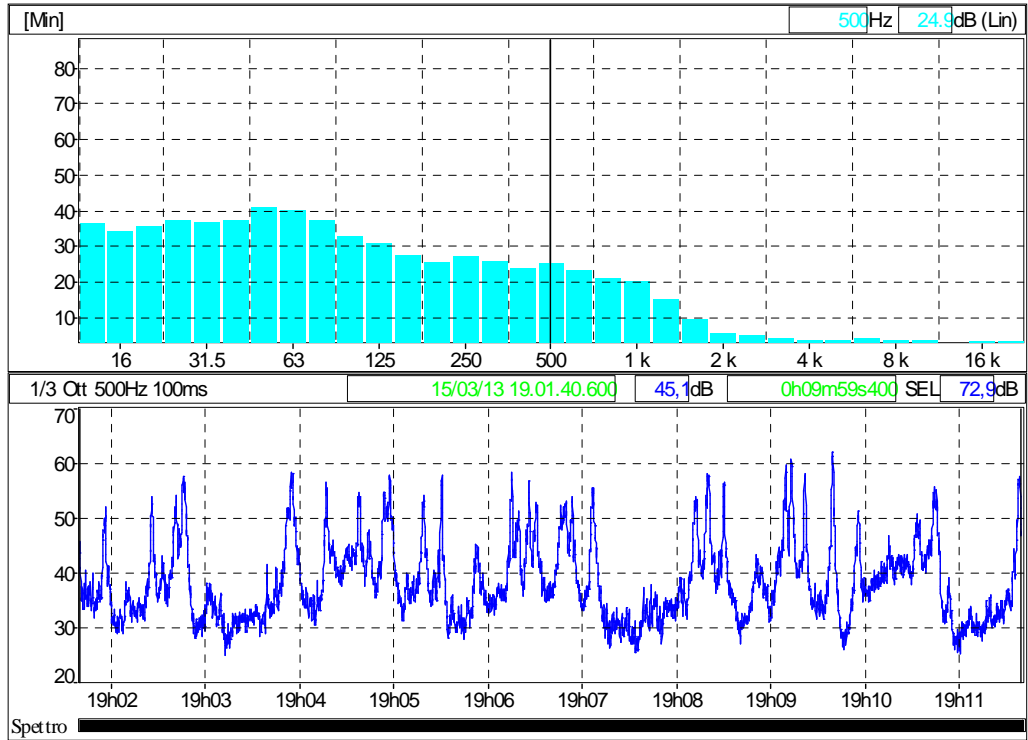


Spettro

Andamento Temporale Leq dBA



Istogramma spettrale frequenza Medio



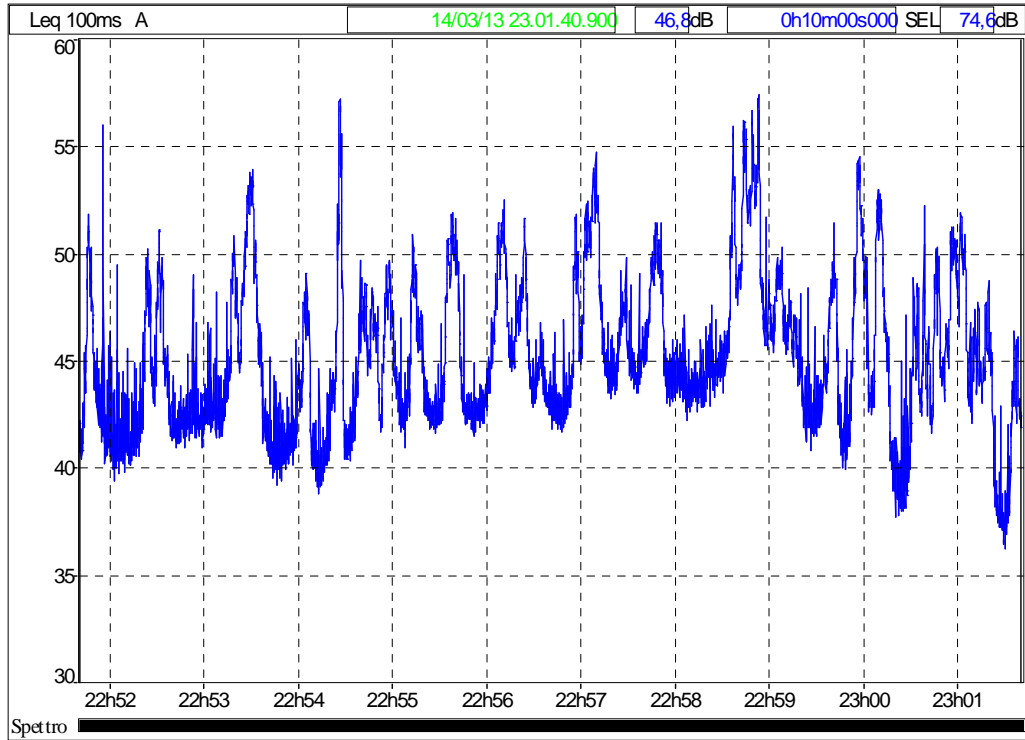
Istogramma spettrale frequenza Minimo

PUNTO	Impianto Landriano	Strumentazione	01 db SOLO
Data	15/03/2013	Matricola	61202
Località	Via Milano Landriano (Pv)	Microfono	MCE212
Coordinate	45°19'8.73"N 9°15'18.91"E	Preamplificatore	PRE21S
Condizioni meteo	Cielo sereno, assenza di vento		
Misura Numero	1 Notturna		

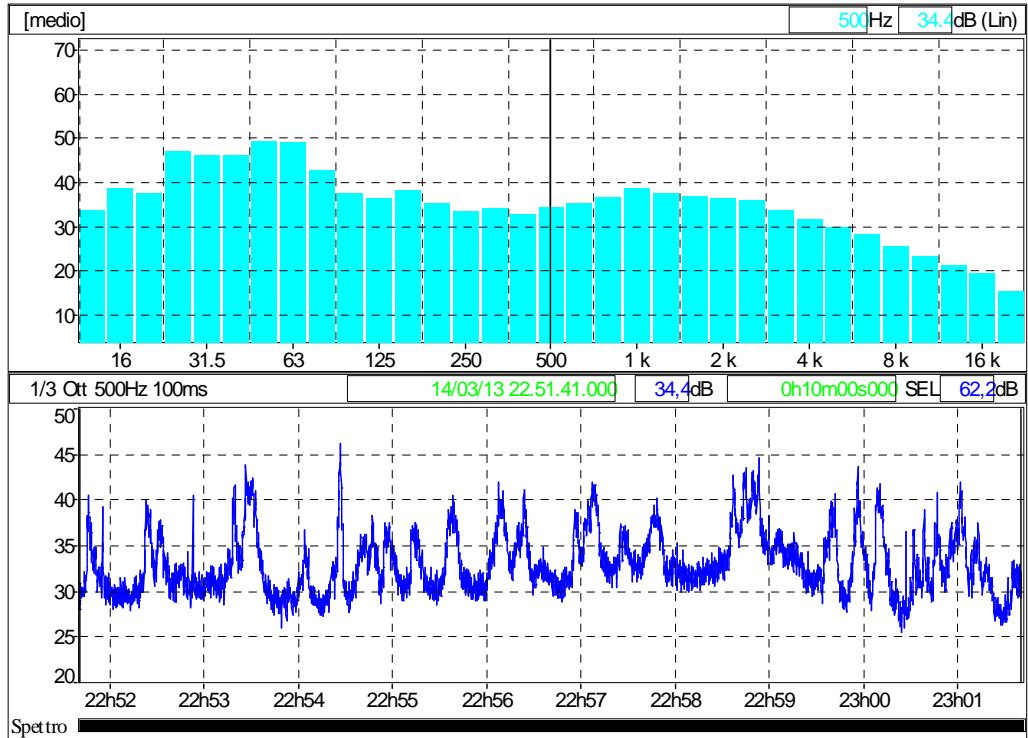
Leq A dB	46,8
Leq Max	57,4
Toni Puri	3
Leq FINALE dBA	49,8

File	1N.CMG					
Commenti						
Inizio	22:51:41.000 giovedì 14 marzo 2013					
Fine	23:01:41.000 giovedì 14 marzo 2013					
Base tempi	100ms					
Nr. totale di periodi	6000					
Canale	Tipo	Wgt	Min.	Max.	Min.	Max.
	Leq	A	40	70		
	Fast	A	40	70		
	Slow Max	A	40	70		
	Impuls Max	A	40	70		
	Multispettri 1/3 Ott Fast	Lin	10	90	12.5Hz	20kHz

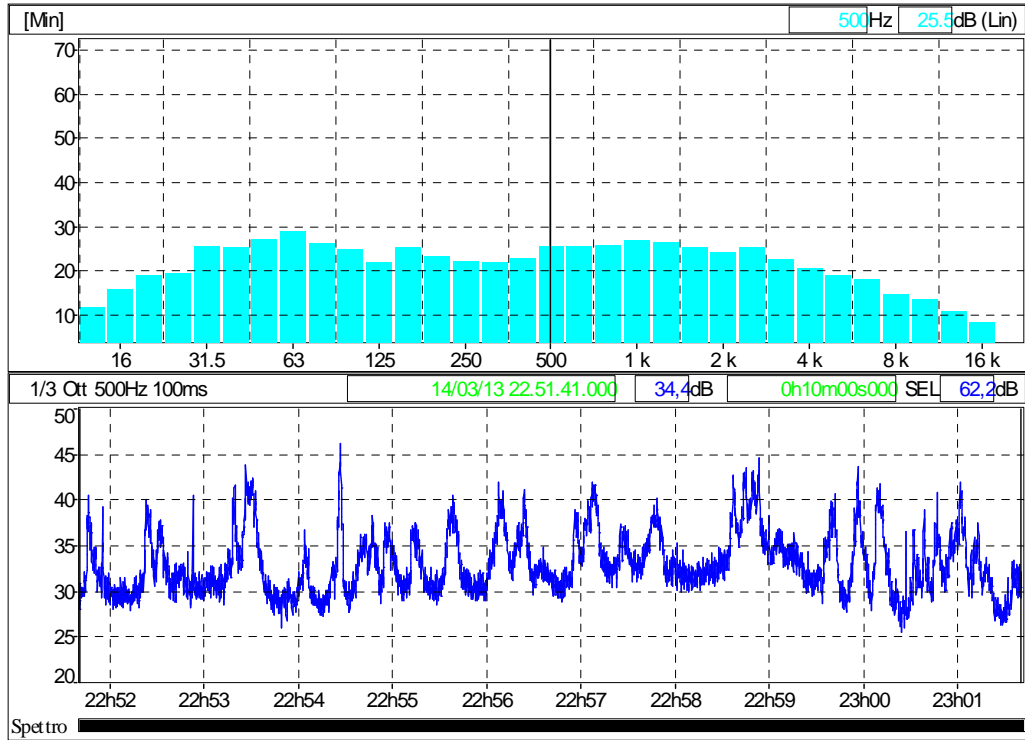
Decreto 16 marzo 1998	
File	1N.CMG
Ubicazione Sorgente	1N
Tipo dati Pesatura	Leq A
Inizio	14/03/13 22.51.41.000
Fine	14/03/13 23.01.41.000
Tempo di riferimento	Notturmo (tra le h 22:00 e le h 6:00)
Componenti impulsive	
Conteggio impulsi	1
Frequenza di ripetizione	6,0 impulsi / ora
Ripetitività autorizzata	2 impulsi / ora
Fattore correttivo KI	3,0 dBA
Componenti tonali	
Fattore correttivo KT	0,0 dBA
Componenti bassa frequenza	
Fattore correttivo KB	0,0 dBA
Livelli	
Rumore ambientale LA	46,8 dBA
Rumore residuo LR	
Differenziale LD = LA - LR	
Rumore corretto LC = LA + KI + KT + KB	49,8 dBA



Andamento Temporale Leq dBA



Istogramma spettrale frequenze Medio



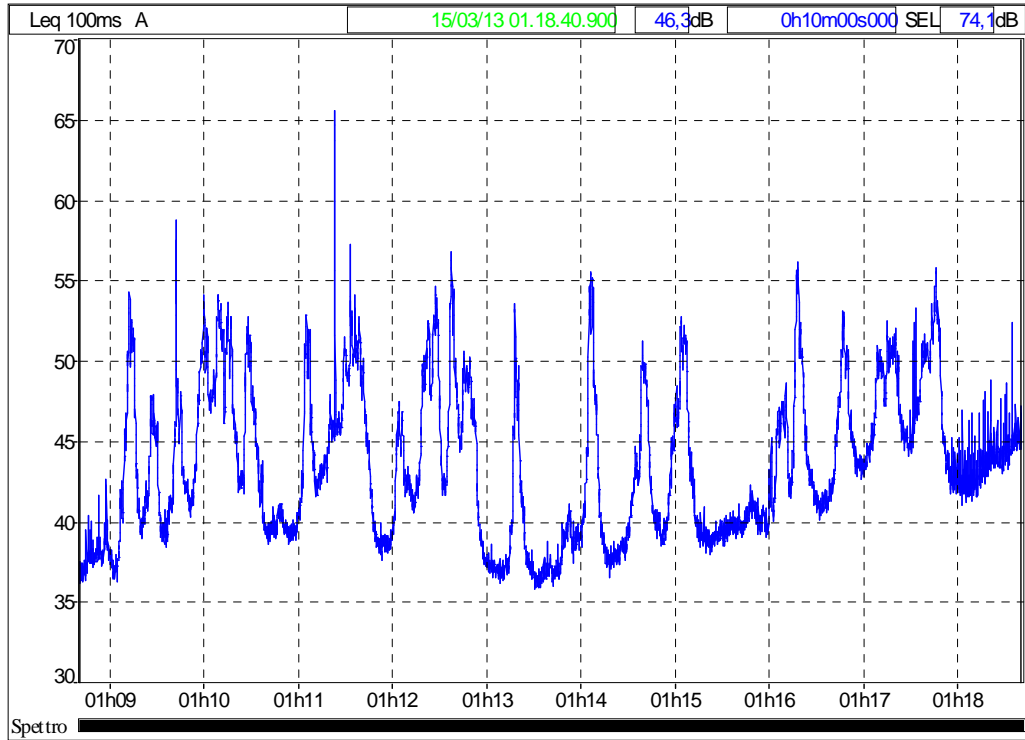
Istogramma spettrale frequenza Minimo

PUNTO	Impianto Landriano	Strumentazione	01 db SOLO
Data	15/03/2013	Matricola	61202
Località	Via Milano Landriano (Pv)	Microfono	MCE212
Coordinate	45°19'8.73"N 9°15'18.91"E	Preamplificatore	PRE21S
Condizioni meteo	Cielo sereno, assenza di vento		
Misura Numero	2 Notturna		

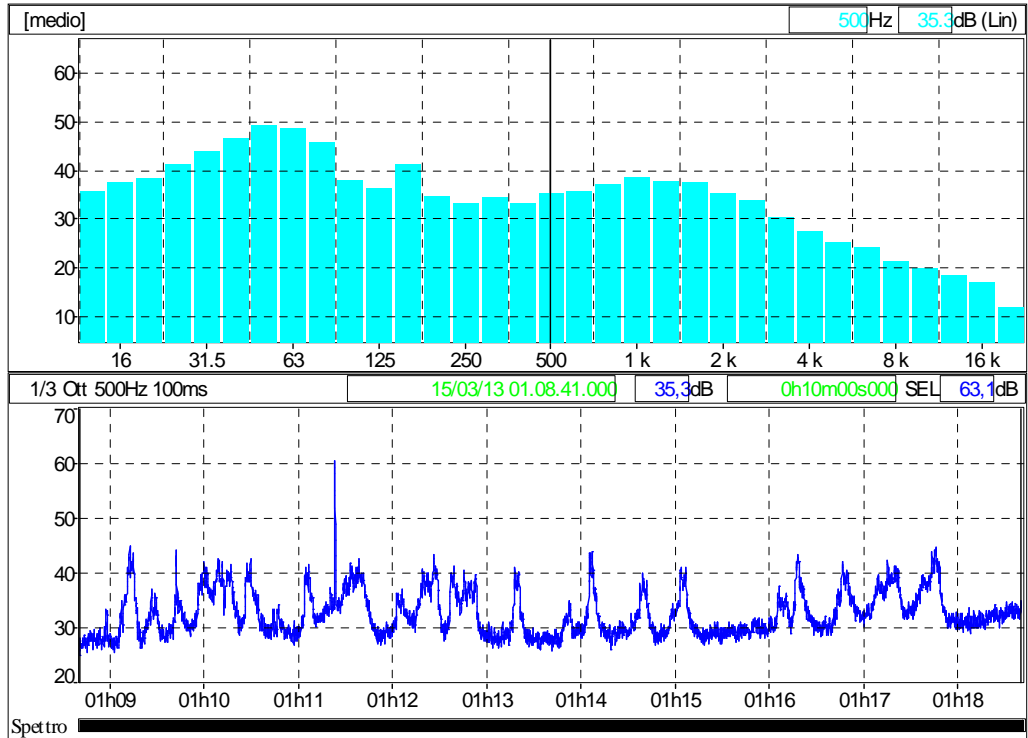
Leq A dB	46,3
Leq Max	65,6
Toni Puri	3
Leq FINALE dBA	49,3

File	2N.CMG					
Commenti						
Inizio	01:08:41.000 venerdì 15 marzo 2013					
Fine	01:18:41.000 venerdì 15 marzo 2013					
Base tempi	100ms					
Nr. totale di periodi	6000					
Canale	Tipo	Wgt	Min.	Max.	Min.	Max.
	Leq	A	40	80		
	Fast	A	40	70		
	Slow Max	A	30	70		
	Impuls Max	A	40	80		
	Multispettri 1/3 Ott Fast	Lin	10	80	12.5Hz	20kHz

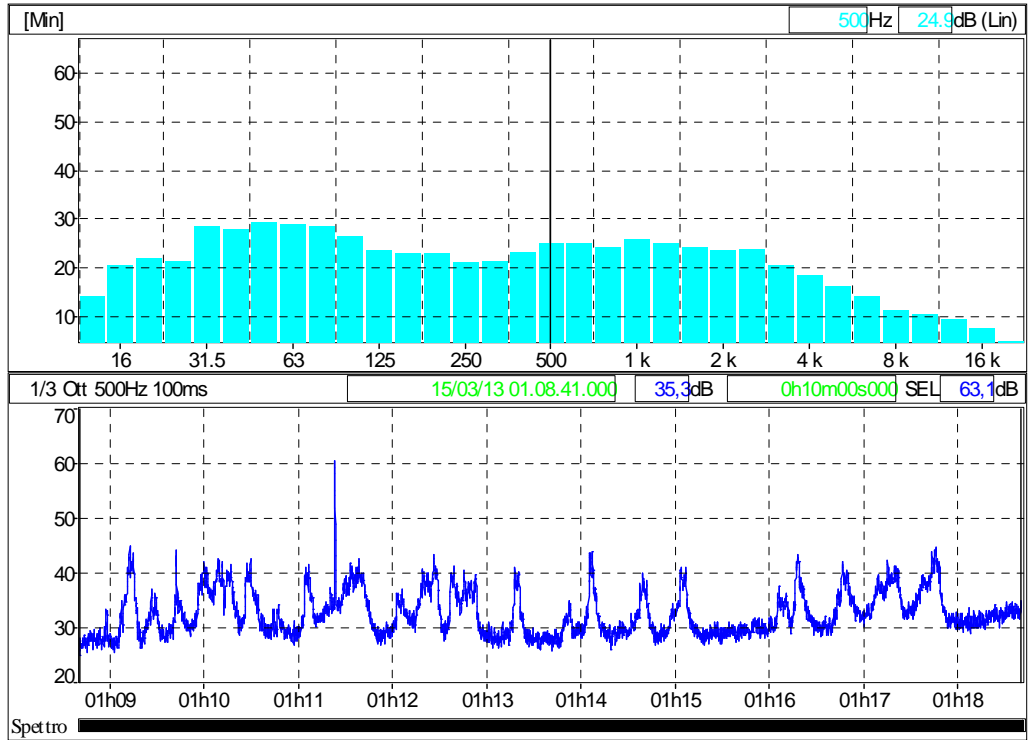
Decreto 16 marzo 1998	
File	2N.CMG
Ubicazione	
Sorgente	2N
Tipo dati	Leq
Pesatura	A
Inizio	15/03/13 01.08.41.000
Fine	15/03/13 01.18.41.000
Tempo di riferimento	Notturno (tra le h 22:00 e le h 6:00)
Componenti impulsive	
Conteggio impulsi	1
Frequenza di ripetizione	6,0 impulsi / ora
Ripetitività autorizzata	2 impulsi / ora
Fattore correttivo KI	3,0 dBA
Componenti tonali	
Fattore correttivo KT	0,0 dBA
Componenti bassa frequenza	
Fattore correttivo KB	0,0 dBA
Livelli	
Rumore ambientale LA	46,3 dBA
Rumore residuo LR	
Differenziale LD = LA - LR	
Rumore corretto LC = LA + KI + KT + KB	49,3 dBA



Andamento Temporale Leq dBA



Istogramma spettrale frequenza Medio



Istogramma spettrale frequenza Minimo