

METANODOTTO CERVIGNANO-MORTARA DN 1400 (56"), DP 75 bar  
E OPERE CONNESSE

RELAZIONE DI PREVISIONE D'IMPATTO ACUSTICO DURANTE LA FASE DI ESERCIZIO  
(ART. 8, Comma 4, Legge 447/95)  
IMPIANTO DI RIDUZIONE DELLA PRESSIONE DI BASCAPÈ  
ALLEGATO 4

N° Documento: J01811-ENV-RE-000-0214	Foglio 1 di 60	Rev.:	00					
---	-------------------	-------	----	--	--	--	--	--

**ALLEGATO 4**

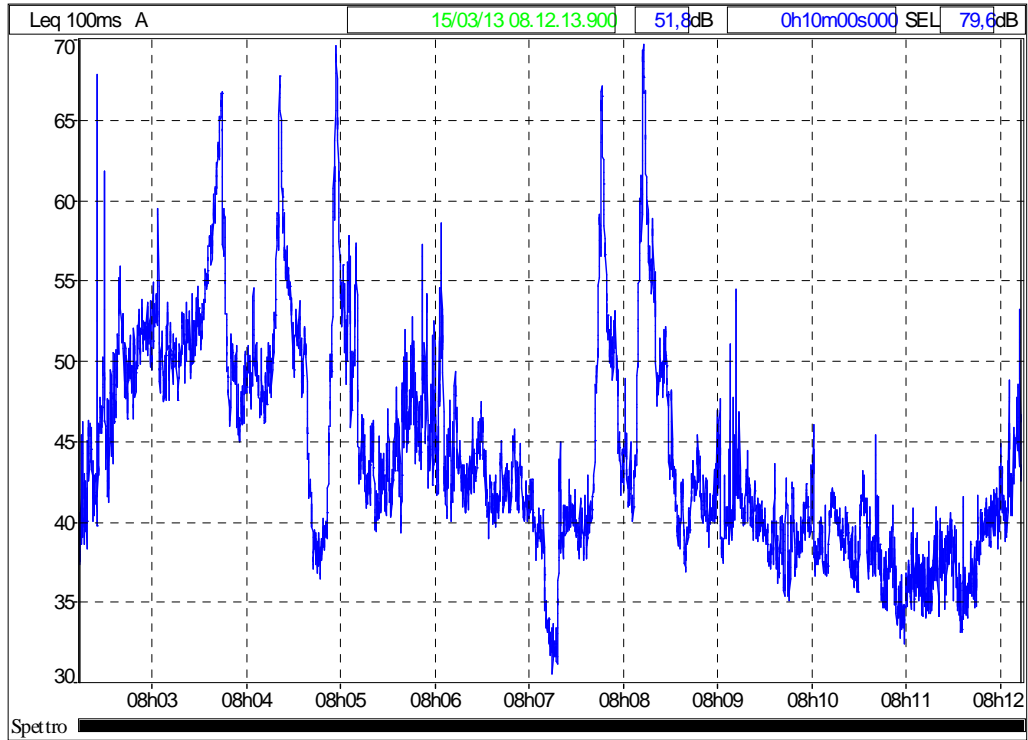
Report Misure acustiche

PUNTO	Recettore Bascapè	Strumentazione	01 db SOLO
Data	15/03/2013	Matricola	61202
Località	Strada Provinciale 165 Bascapè (PV)	Microfono	MCE212
Coordinate	45°19'24.50"N 9°18'32.58"E	Preamplificatore	PRE21S
Condizioni meteo	Cielo sereno, assenza di vento		
Misura Numero	1 Diurna		

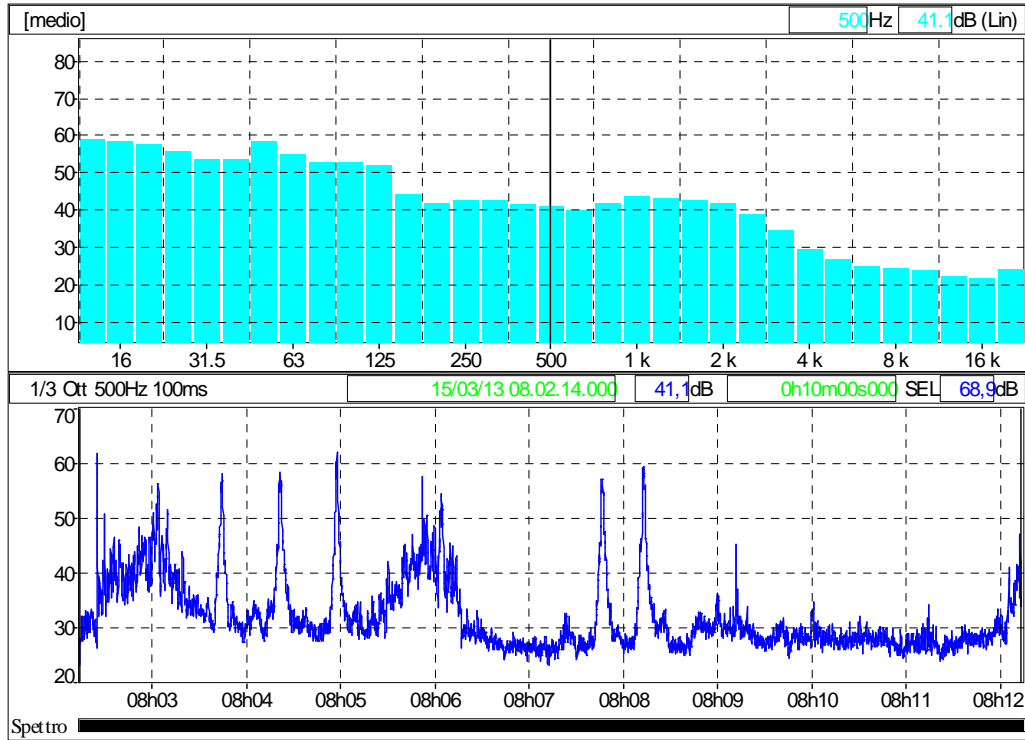
Leq A dB	<b>51,8</b>
Leq Max	69,7
Toni Puri	<b>3</b>
Leq FINALE dBA	<b>54,8</b>

File	1.CMG					
Commenti						
Inizio	08:02:14.000 venerdì 15 marzo 2013					
Fine	08:12:14.000 venerdì 15 marzo 2013					
Base tempi	100ms					
Nr. totale di period	6000					
Canale	Tipo	Wgt	Min.	Max.	Min.	Max.
	Leq	A	30	70		
	Fast	A	30	70		
	Slow Max	A	20	70		
	Impuls Max	A	30	80		
	Multispettri 1/3 Ott Fast	Lin	0	90	12.5Hz	20kHz

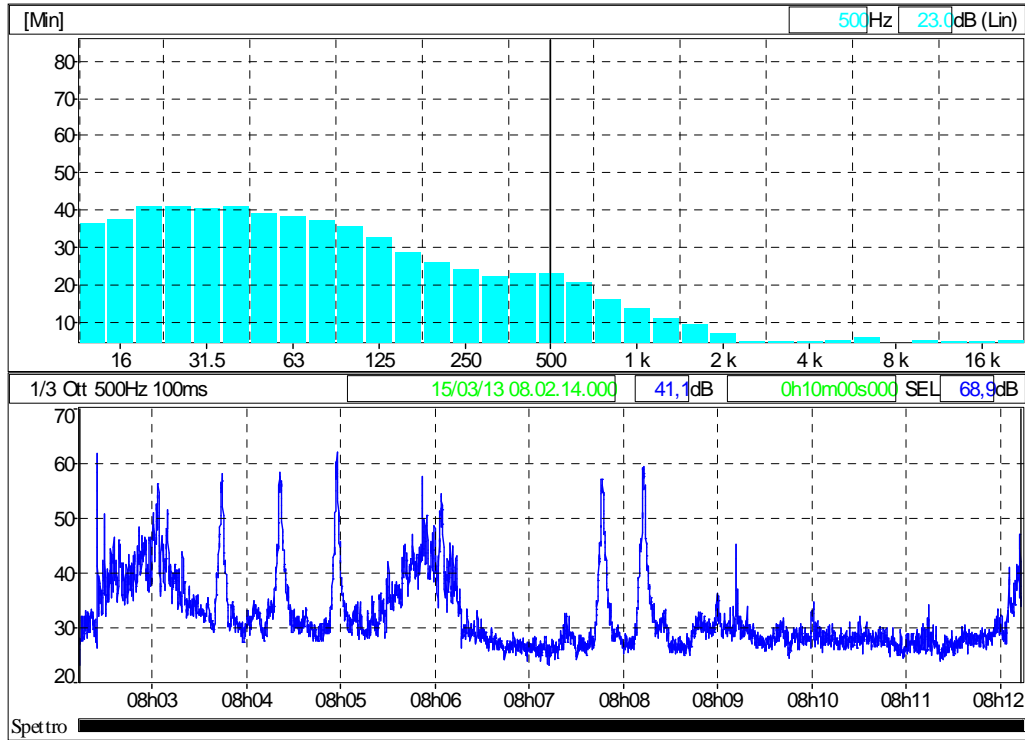
Decreto 16 marzo 1998	
File	1.CMG
Ubicazione	
Sorgente	1
Tipo dati	Leq
Pesatura	A
Inizio	15/03/13 08.02.14.000
Fine	15/03/13 08.12.14.000
Tempo di riferimento	Diurno (tra le h 6:00 e le h 22:00)
<b>Componenti impulsive</b>	
Conteggio impulsi	3
Frequenza di ripetizione	18,0 impulsi / ora
Ripetitività autorizzata	10
Fattore correttivo KI	3,0 dBA
<b>Componenti tonali</b>	
Fattore correttivo KT	0,0 dBA
<b>Componenti bassa frequenza</b>	
Fattore correttivo KB	0,0 dBA
<b>Presenza di rumore a tempo parziale</b>	
Fattore correttivo KP	0,0 dBA
<b>Livelli</b>	
Rumore ambientale misurato LM	51,8 dBA
Rumore ambientale LA = LM + KP	51,8 dBA
Rumore residuo LR	
Differenziale LD = LA - LR	
Rumore corretto LC = LA + KI + KT + KB	54,8 dBA



Andamento Temporale Leq dBA



Istogramma spettrale frequenze Medio



Istogramma spettrale frequenza Minimo

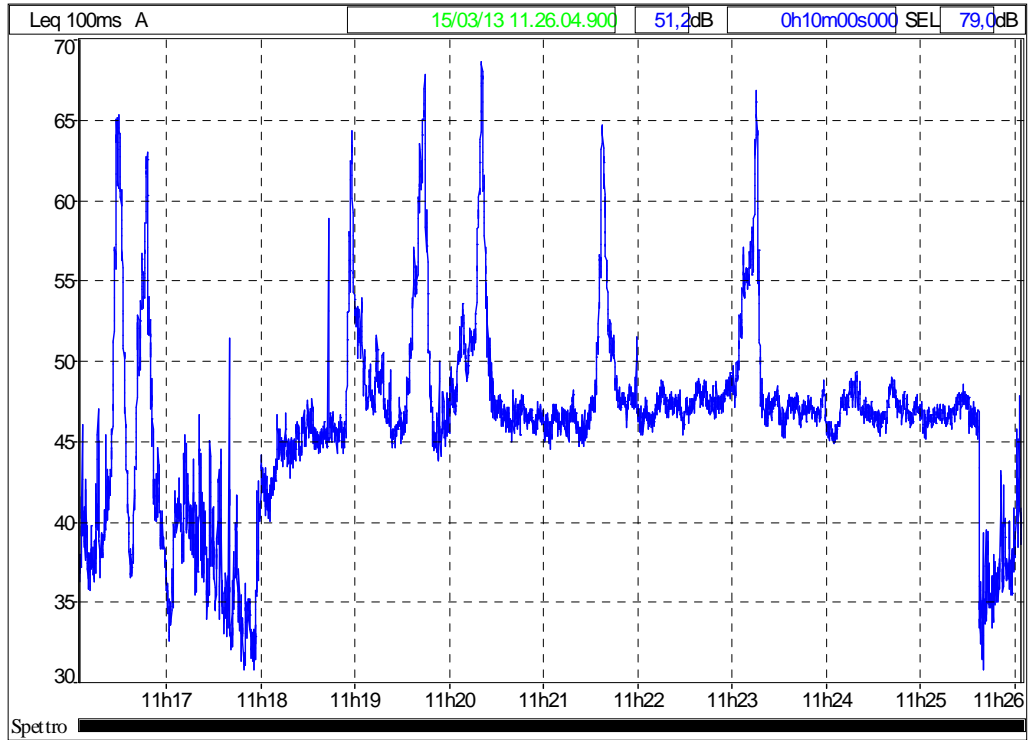
PUNTO	Recettore Bascapè	Strumentazione	01 db SOLO
Data	15/03/2013	Matricola	61202
Località	Strada Provinciale 165 Bascapè (PV)	Microfono	MCE212
Coordinate	45°19'24.50"N 9°18'32.58"E	Preamplificatore	PRE21S
Condizioni meteo	Cielo sereno, assenza di vento		
Misura Numero	2 Diurna		

Leq A dB	<b>51,0</b>
Leq Max	68,6
Toni Puri	3
Leq FINALE dBA	<b>54,0</b>

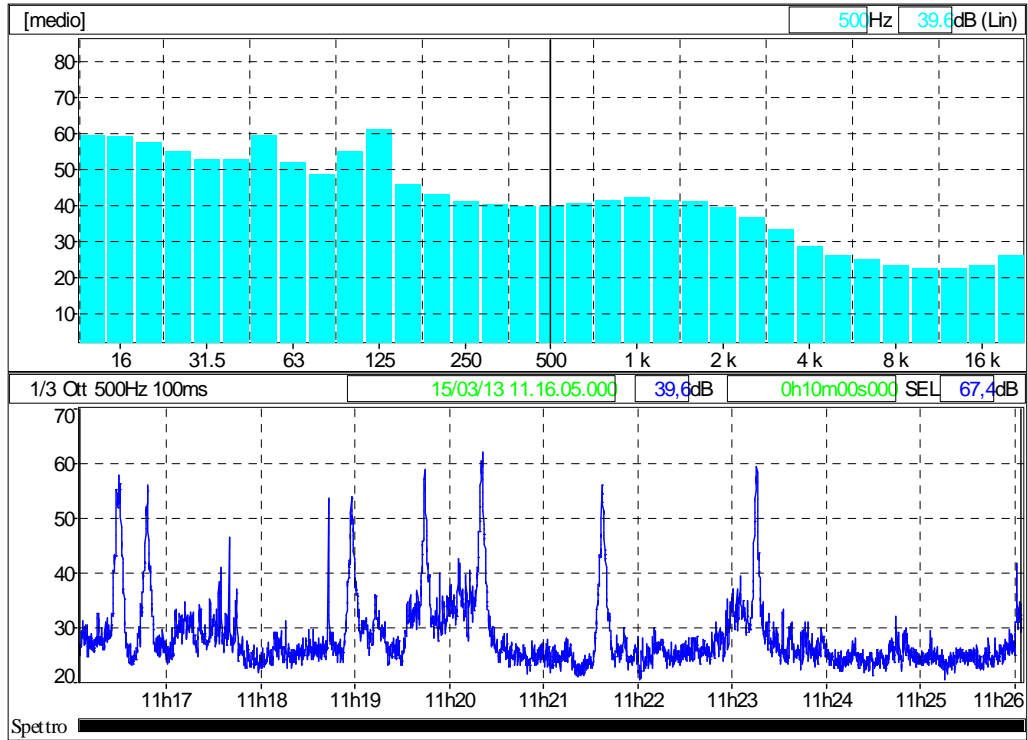
File	2.CMG					
Commenti						
Inizio	11:16:05.000 venerdì 15 marzo 2013					
Fine	11:26:05.000 venerdì 15 marzo 2013					
Base tempi	100ms					
Nr. totale di periodi	6000					
Canale	Tipo	Wgt	Min.	Max.	Min.	Max.
	Leq	A	30	80		
	Fast	A	30	80		
	Slow Max	A	20	70		
	Impuls Max	A	30	80		
	Multispettri 1/3 Ott Fast	Lin	0	90	12.5Hz	20kHz

Decreto 16 marzo 1998	
File	2.CMG
Ubicazione Sorgente	2
Tipo dati Pesatura	Leq A
Inizio	15/03/13 11.16.05.000
Fine	15/03/13 11.26.05.000
Tempo di riferimento	Diurno (tra le h 6:00 e le h 22:00)
<b>Componenti impulsive</b>	
Conteggio impulsi	2
Frequenza di ripetizione	12,0 impulsi / ora
Ripetitività autorizzata	10
Fattore correttivo KI	3,0 dBA
<b>Componenti tonali</b>	
Fattore correttivo KT	0,0 dBA
<b>Componenti bassa frequenza</b>	
Fattore correttivo KB	0,0 dBA
<b>Presenza di rumore a tempo parziale</b>	
Fattore correttivo KP	0,0 dBA
<b>Livelli</b>	
Rumore ambientale misurato LM	51,2 dBA
Rumore ambientale LA = LM + KP	51,2 dBA
Rumore residuo LR	
Differenziale LD = LA - LR	
Rumore corretto LC = LA + KI + KT + KB	54,2 dBA

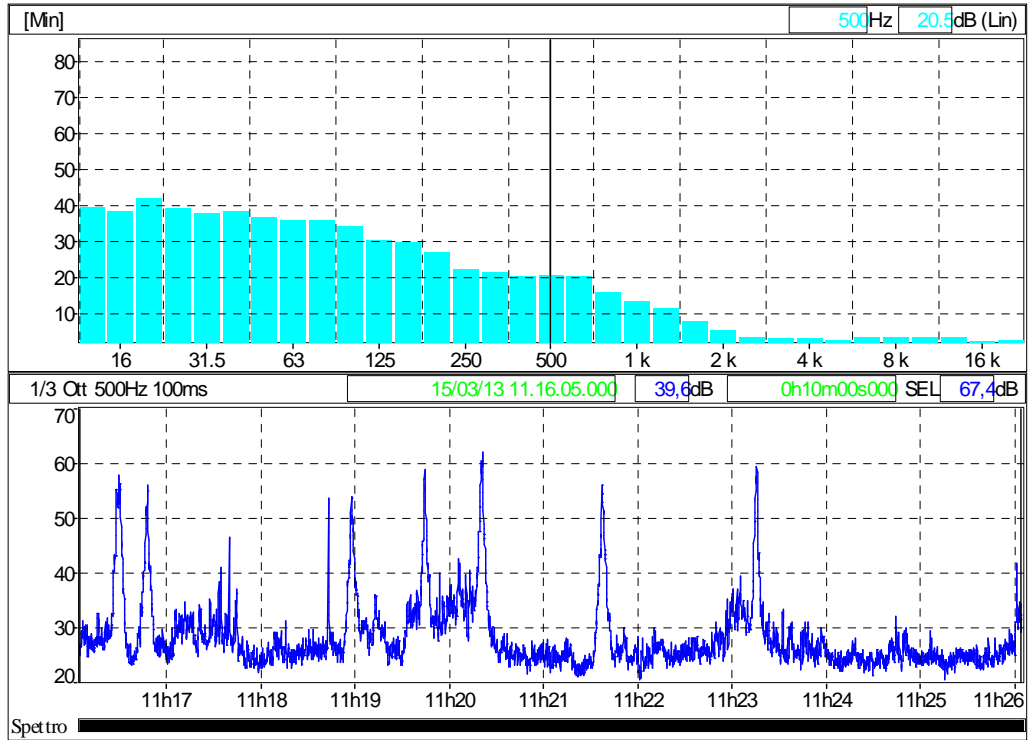




Andamento Temporale Leq dBA



Istogramma spettrale frequenze Medio



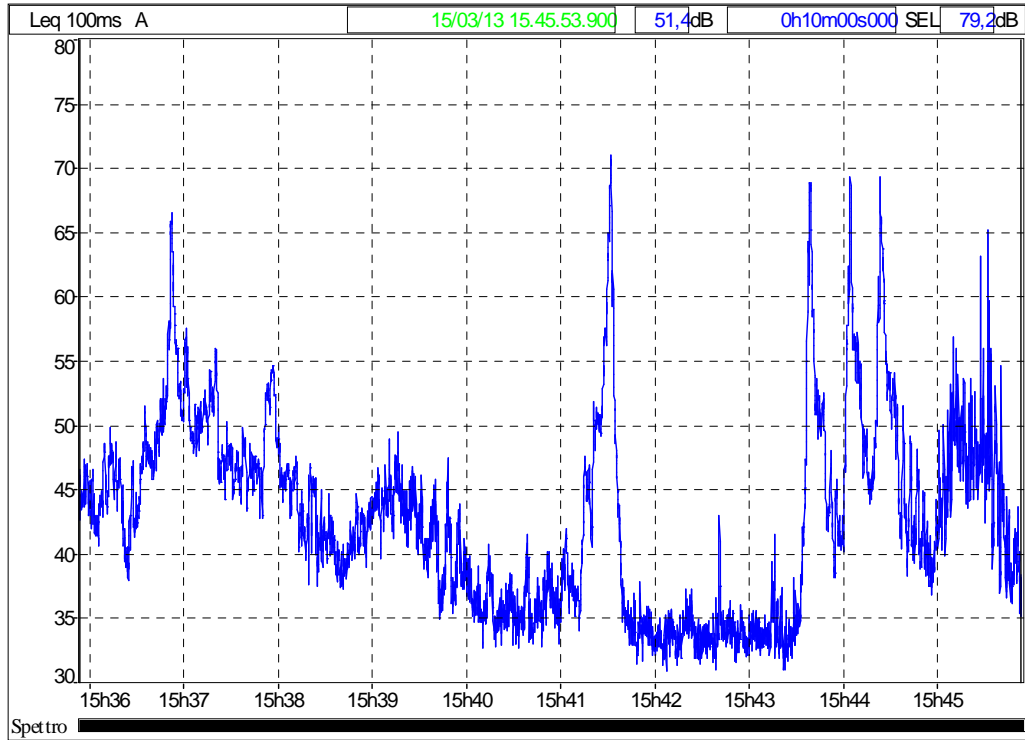
Istogramma spettrale frequenza Minimo

PUNTO	Recettore Bascapè	Strumentazione	01 db SOLO
Data	15/03/2013	Matricola	61202
Località	Strada Provinciale 165 Bascapè (PV)	Microfono	MCE212
Coordinate	45°19'24.50"N 9°18'32.58"E	Preamplificatore	PRE21S
Condizioni meteo	Cielo sereno, assenza di vento		
Misura Numero	3 Diurna		

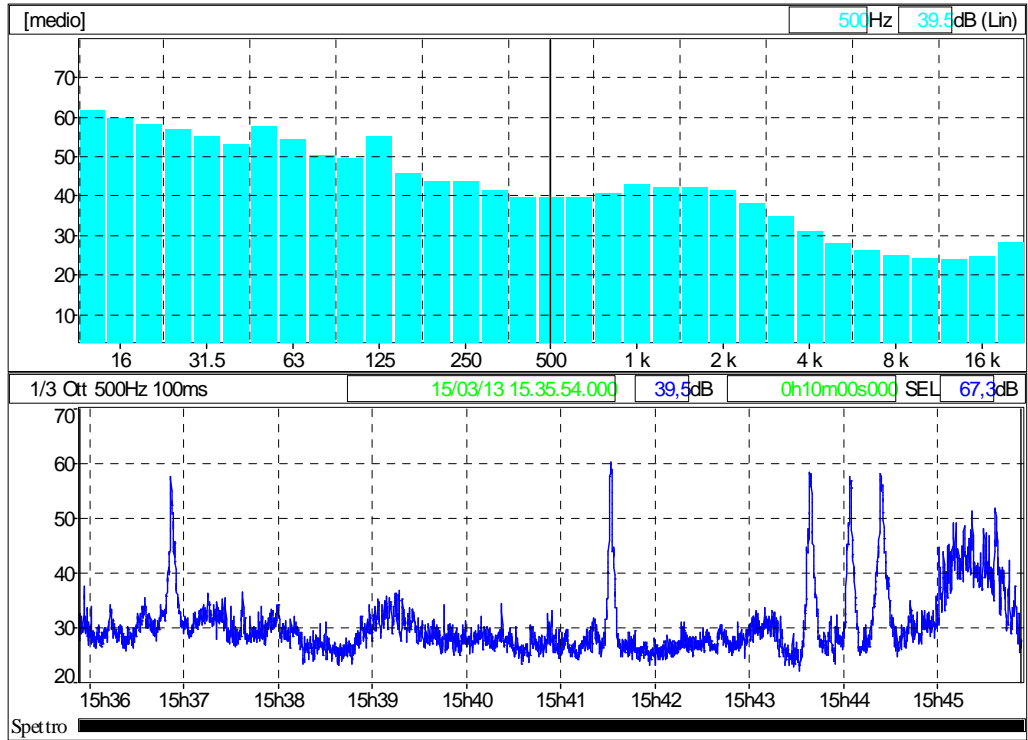
Leq A dB	<b>51,4</b>
Leq Max	71,0
Toni Puri	<b>3</b>
Leq FINALE dBA	<b>54,4</b>

File	3.CMG					
Commenti						
Inizio	15:35:54.000 venerdì 15 marzo 2013					
Fine	15:45:54.000 venerdì 15 marzo 2013					
Base tempi	100ms					
Nr. totale di periodi	6000					
Canale	Tipo	Wgt	Min.	Max.	Min.	Max.
	Leq	A	30	80		
	Fast	A	30	80		
	Slow Max	A	30	70		
	Impuls Max	A	30	80		
	Multispettri 1/3 Ott Fast	Lin	0	80	12.5Hz	20kHz

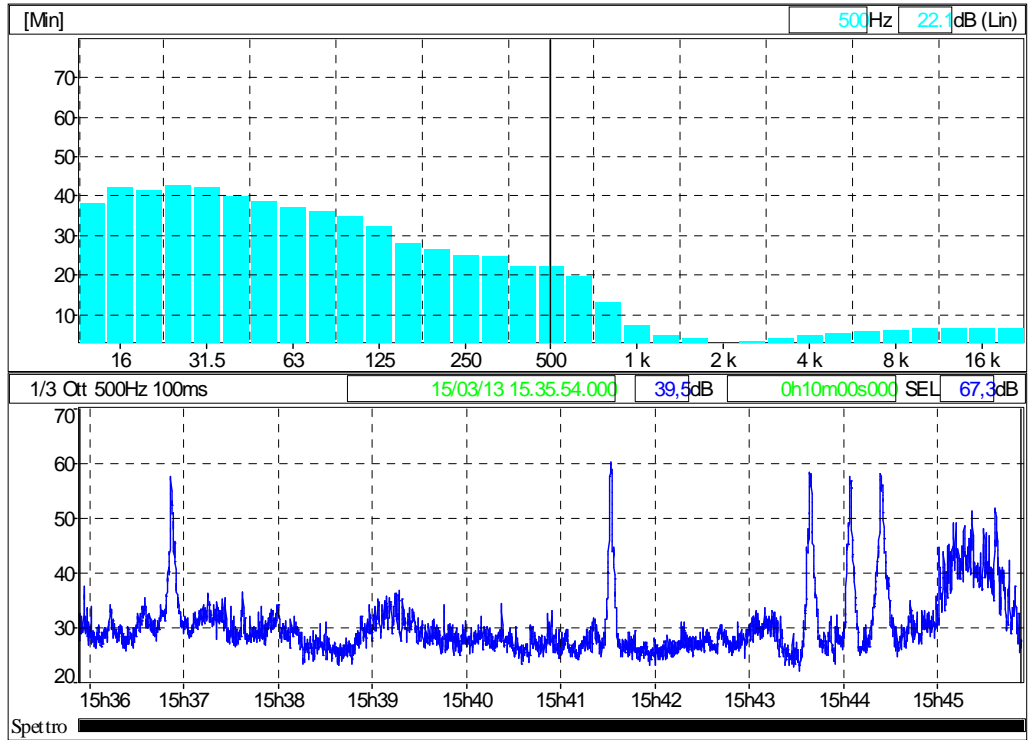
Decreto 16 marzo 1998	
File	3.CMG
Ubicazione	
Sorgente	3
Tipo dati	Leq
Pesatura	A
Inizio	15/03/13 15.35.54.000
Fine	15/03/13 15.45.54.000
Tempo di riferimento	Diurno (tra le h 6:00 e le h 22:00)
<b>Componenti impulsive</b>	
Conteggio impulsi	2
Frequenza di ripetizione	12,0 impulsi / ora
Ripetibilità autorizzata	10
Fattore correttivo KI	3,0 dBA
<b>Componenti tonali</b>	
Fattore correttivo KT	0,0 dBA
<b>Componenti bassa frequenza</b>	
Fattore correttivo KB	0,0 dBA
<b>Presenza di rumore a tempo parziale</b>	
Fattore correttivo KP	0,0 dBA
<b>Livelli</b>	
Rumore ambientale misurato LM	51,4 dBA
Rumore ambientale LA = LM + KP	51,4 dBA
Rumore residuo LR	
Differenziale LD = LA - LR	
Rumore corretto LC = LA + KI + KT + KB	54,4 dBA



Andamento Temporale Leq dBA



Istogramma spettrale frequenze Medio



Istogramma spettrale frequenza Minimo

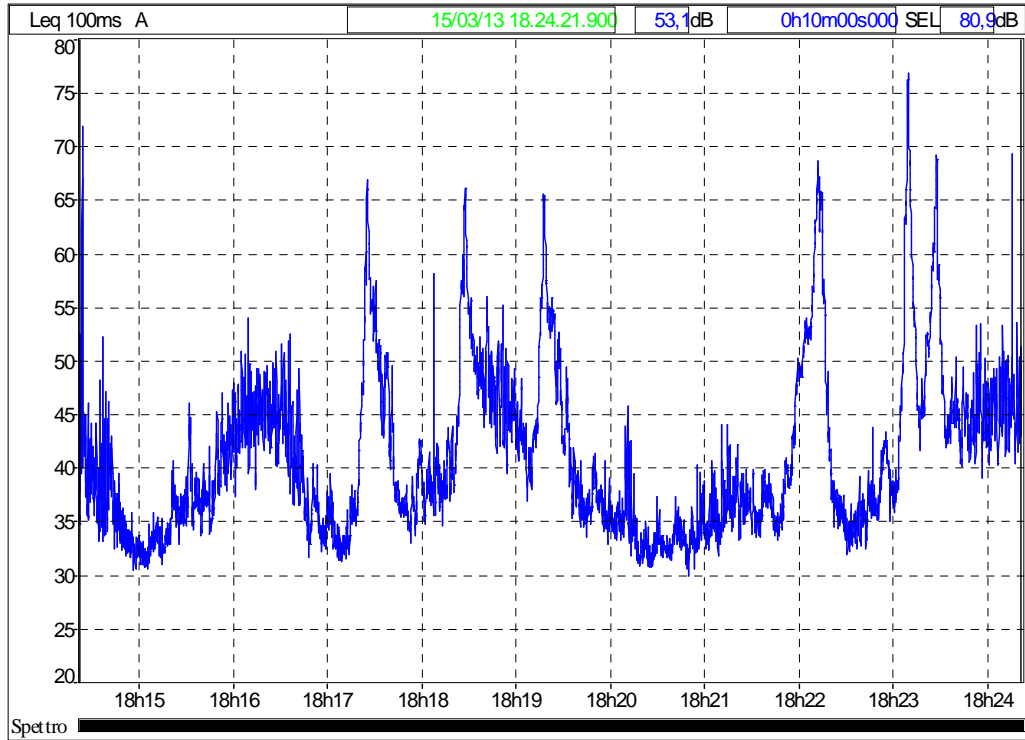


PUNTO	Recettore Bascapè	Strumentazione	01 db SOLO
Data	15/03/2013	Matricola	61202
Località	Strada Provinciale 165 Bascapè (PV)	Microfono	MCE212
Coordinate	45°19'24.50"N 9°18'32.58"E	Preamplificatore	PRE21S
Condizioni meteo	Cielo sereno, assenza di vento		
Misura Numero	4 Diurna		

Leq A dB	<b>53,1</b>
Leq Max	76,8
Toni Puri	<b>3</b>
Leq FINALE dBA	<b>56,1</b>

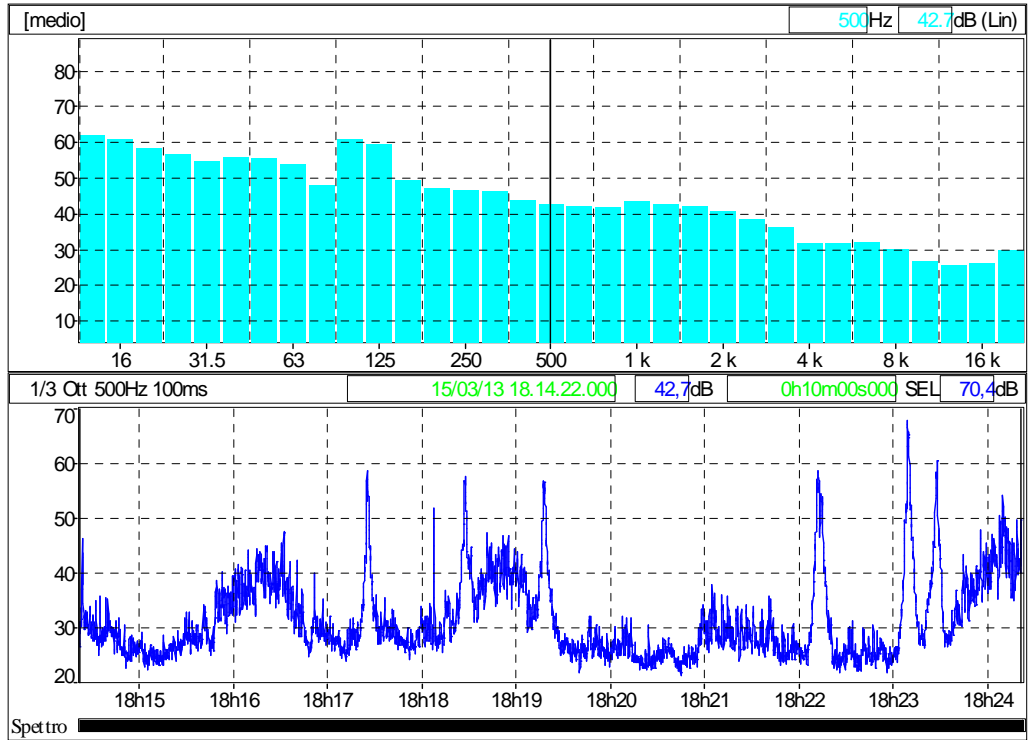
File	4.CMG					
Commenti						
Inizio	18:14:22.000 venerdì 15 marzo 2013					
Fine	18:24:22.000 venerdì 15 marzo 2013					
Base tempi	100ms					
Nr. totale di period	6000					
Canale	Tipo	Wgt	Min.	Max.	Min.	Max.
	Leq	A	20	80		
	Fast	A	30	80		
	Slow Max	A	20	80		
	Impuls Max	A	30	80		
	Multispettri 1/3 Ott Fast	Lin	0	90	12.5Hz	20kHz

Decreto 16 marzo 1998	
File	4.CMG
Ubicazione	
Sorgente	4
Tipo dati	Leq
Pesatura	A
Inizio	15/03/13 18.14.22.000
Fine	15/03/13 18.24.22.000
Tempo di riferimento	Diurno (tra le h 6:00 e le h 22:00)
Componenti impulsive	
Conteggio impulsi	5
Frequenza di ripetizione	30,0 impulsi / ora
Ripetitività autorizzata	10
Fattore correttivo KI	3,0 dBA
Componenti tonali	
Fattore correttivo KT	0,0 dBA
Componenti bassa frequenza	
Fattore correttivo KB	0,0 dBA
Presenza di rumore a tempo parziale	
Fattore correttivo KP	0,0 dBA
Livelli	
Rumore ambientale misurato LM	53,1 dBA
Rumore ambientale LA = LM + KP	53,1 dBA
Rumore residuo LR	
Differenziale LD = LA - LR	
Rumore corretto LC = LA + KI + KT + KB	56,1 dBA

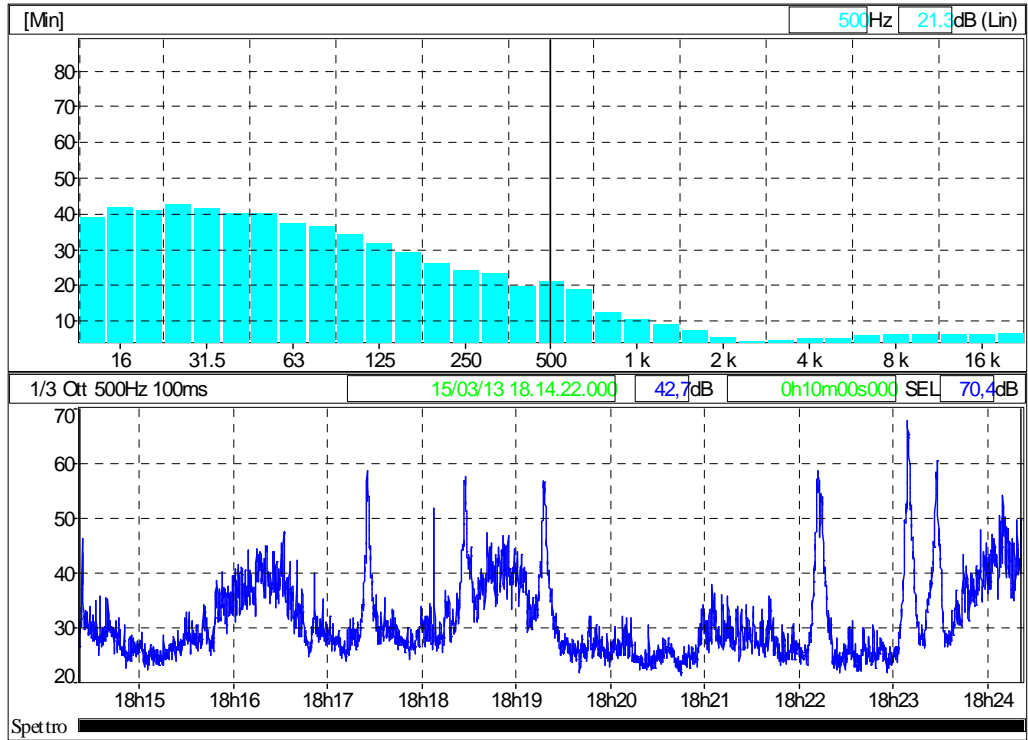


Spettro

Andamento Temporale Leq dBA



Istogramma spettrale frequenze Medio



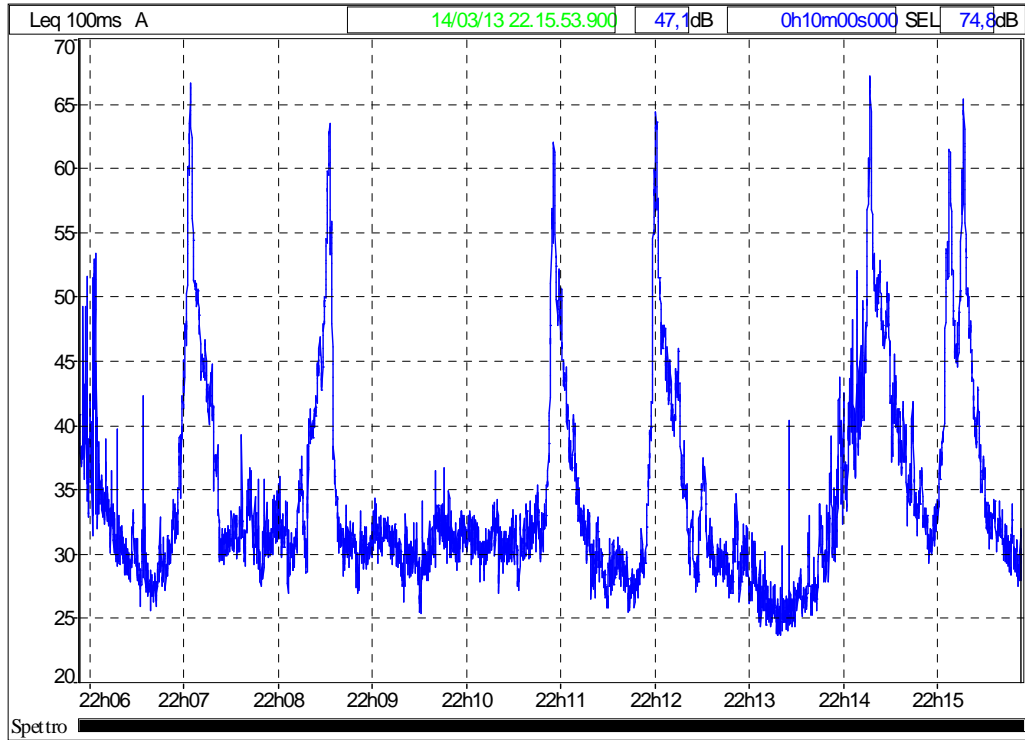
Istogramma spettrale frequenza Minimo

PUNTO	Recettore Bascapè	Strumentazione	01 db SOLO
Data	15/03/2013	Matricola	61202
Località	Strada Provinciale 165 Bascapè (PV)	Microfono	MCE212
Coordinate	45°19'24.50"N 9°18'32.58"E	Preamplificatore	PRE21S
Condizioni meteo	Cielo sereno, assenza di vento		
Misura Numero	1 Notturna		

Leq A dB	<b>47,1</b>
Leq Max	67,1
Toni Puri	<b>3</b>
Leq FINALE dBA	<b>50,1</b>

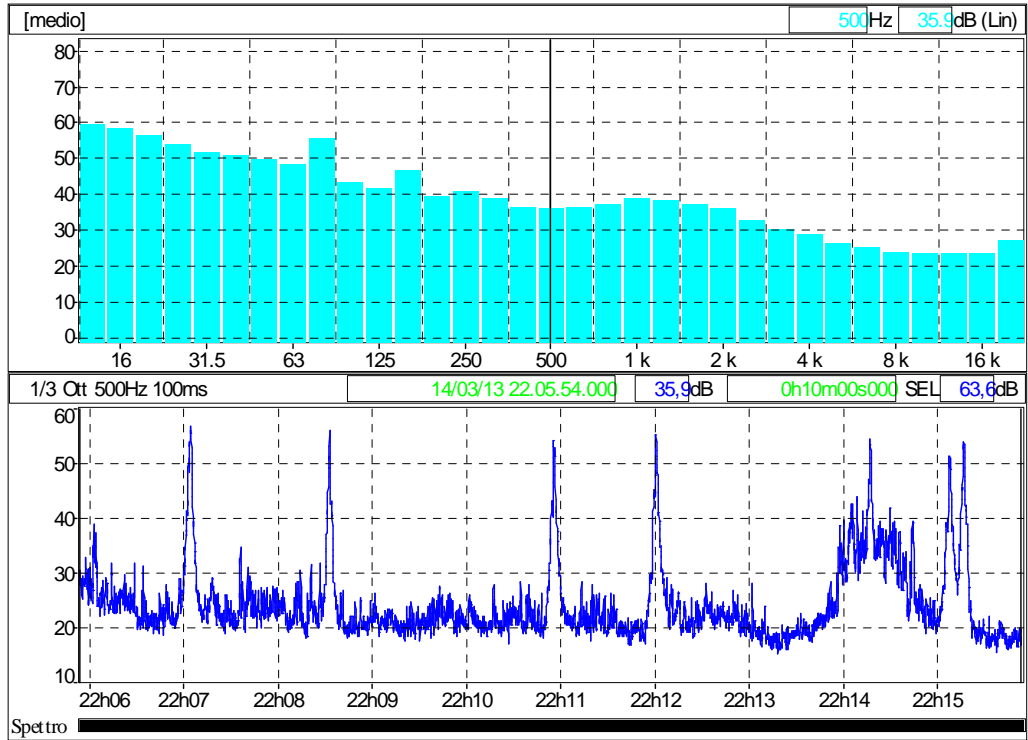
File	1N.CMG					
Commenti						
Inizio	22:05:54.000 giovedì 14 marzo 2013					
Fine	22:15:54.000 giovedì 14 marzo 2013					
Base tempi	100ms					
Nr. totale di periodi	6000					
Canale	Tipo	Wgt	Min.	Max.	Min.	Max.
	Leq	A	20	80		
	Fast	A	20	80		
	Slow Max	A	20	70		
	Impuls Max	A	30	80		
	Multispettri 1/3 Ott Fast	Lin	0	90	12.5Hz	20kHz

Decreto 16 marzo 1998	
File	1N.CMG
Ubicazione	
Sorgente	1N
Tipo dati	Leq
Pesatura	A
Inizio	14/03/13 22.05.54.000
Fine	14/03/13 22.15.54.000
Tempo di riferimento	Notturmo (tra le h 22:00 e le h 6:00)
<b>Componenti impulsive</b>	
Conteggio impulsi	2
Frequenza di ripetizione	12,0 impulsi / ora
Ripetitività autorizzata	2 impulsi / ora
Fattore correttivo KI	3,0 dBA
<b>Componenti tonali</b>	
Fattore correttivo KT	0,0 dBA
<b>Componenti bassa frequenza</b>	
Fattore correttivo KB	0,0 dBA
<b>Livelli</b>	
Rumore ambientale LA	47,1 dBA
Rumore residuo LR	
Differenziale LD = LA - LR	
Rumore corretto LC = LA + KI + KT + KB	50,1 dBA

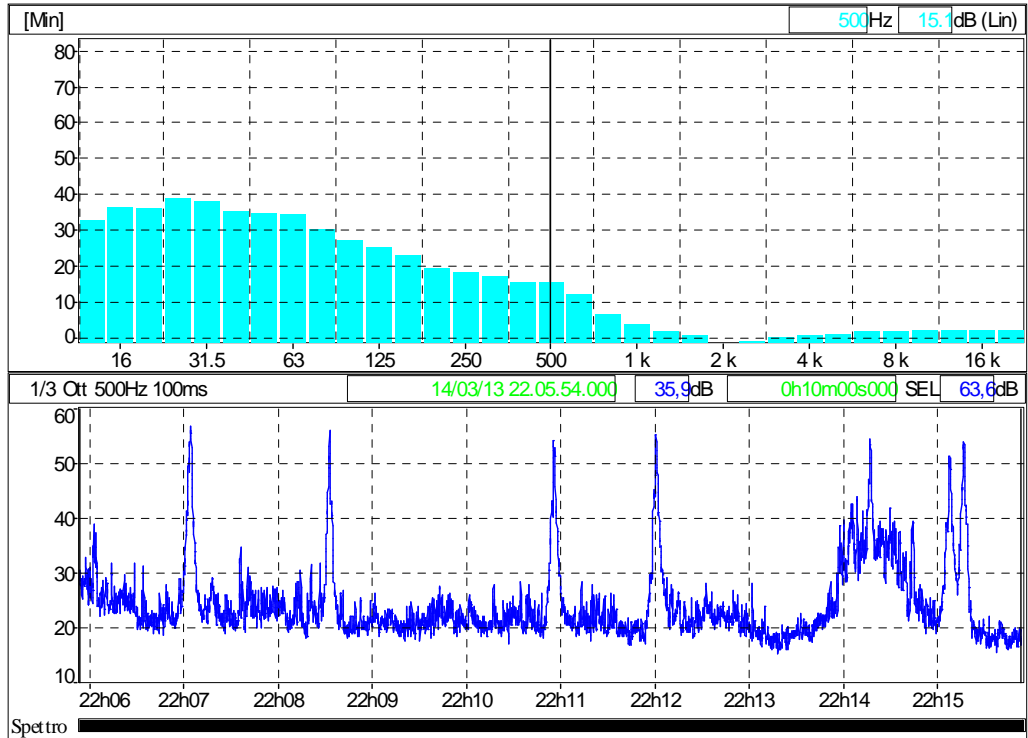


Andamento Temporale Leq dBA





Istogramma spettrale frequenze Medio



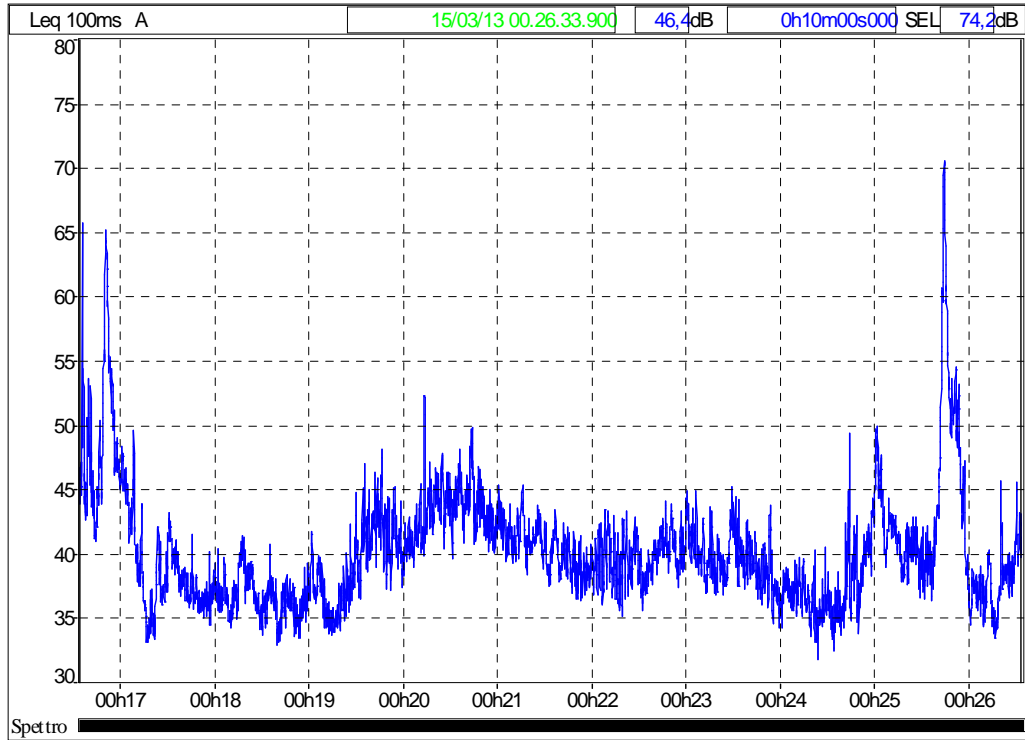
Istogramma spettrale frequenza Minimo

PUNTO	Recettore Bascapè	Strumentazione	01 db SOLO
Data	15/03/2013	Matricola	61202
Località	Strada Provinciale 165 Bascapè (PV)	Microfono	MCE212
Coordinate	45°19'24.50"N 9°18'32.58"E	Preamplificatore	PRE21S
Condizioni meteo	Cielo sereno, assenza di vento		
Misura Numero	2 Notturna		

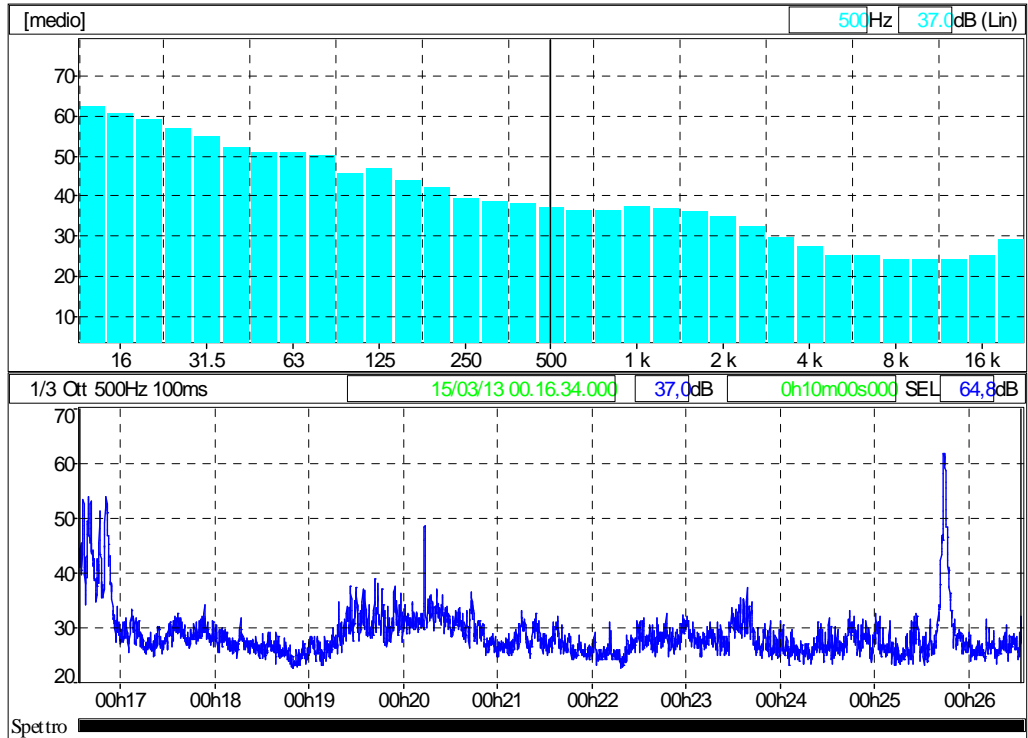
Leq A dB	<b>46,4</b>
Leq Max	70,5
Toni Puri	<b>3</b>
Leq FINALE dBA	<b>49,4</b>

File	2N.CMG					
Commenti						
Inizio	00:16:34.000 venerdì 15 marzo 2013					
Fine	00:26:34.000 venerdì 15 marzo 2013					
Base tempi	100ms					
Nr. totale di periodi	6000					
Canale	Tipo	Wgt	Min.	Max.	Min.	Max.
	Leq	A	30	80		
	Fast	A	30	80		
	Slow Max	A	30	70		
	Impuls Max	A	30	80		
	Multispettri 1/3 Ott Fast	Lin	0	80	12.5Hz	20kHz

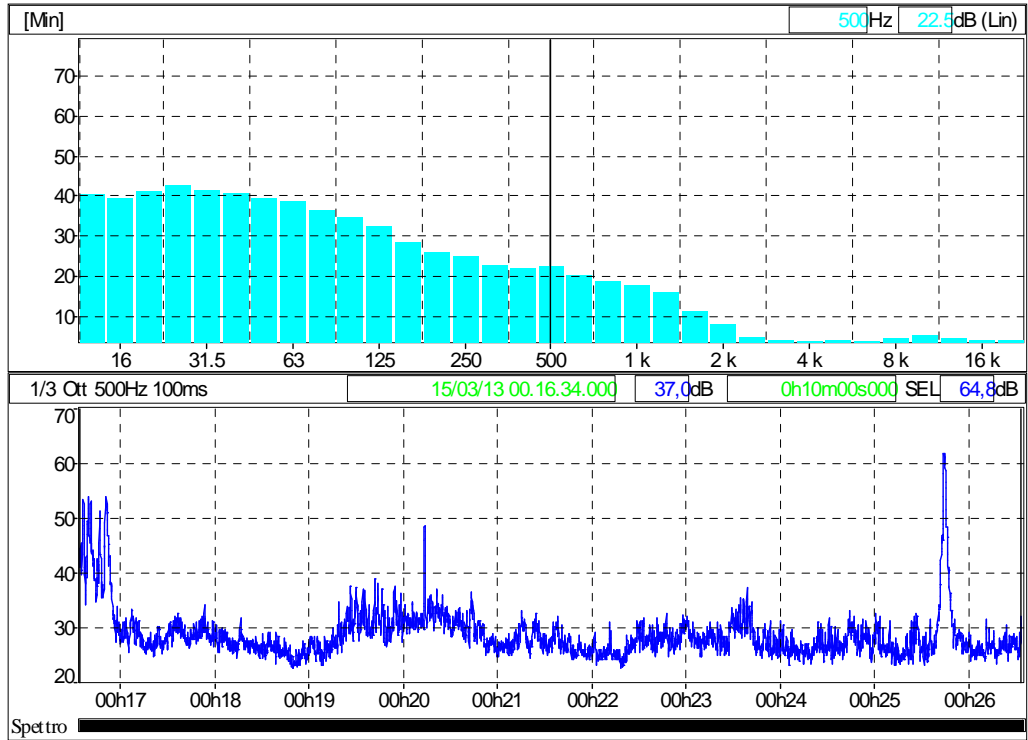
Decreto 16 marzo 1998	
File	2N.CMG
Ubicazione	
Sorgente	2N
Tipo dati	Leq
Pesatura	A
Inizio	15/03/13 00.16.34.000
Fine	15/03/13 00.26.34.000
Tempo di riferimento	Notturmo (tra le h 22:00 e le h 6:00)
<b>Componenti impulsive</b>	
Conteggio impulsi	2
Frequenza di ripetizione	12,0 impulsi / ora
Ripetitività autorizzata	2 impulsi / ora
Fattore correttivo KI	3,0 dBA
<b>Componenti tonali</b>	
Fattore correttivo KT	0,0 dBA
<b>Componenti bassa frequenza</b>	
Fattore correttivo KB	0,0 dBA
<b>Livelli</b>	
Rumore ambientale LA	46,4 dBA
Rumore residuo LR	
Differenziale LD = LA - LR	
Rumore corretto LC = LA + KI + KT + KB	49,4 dBA



Andamento Temporale Leq dBA



Istogramma spettrale frequenza Medio



Istogramma spettrale frequenza Minimo

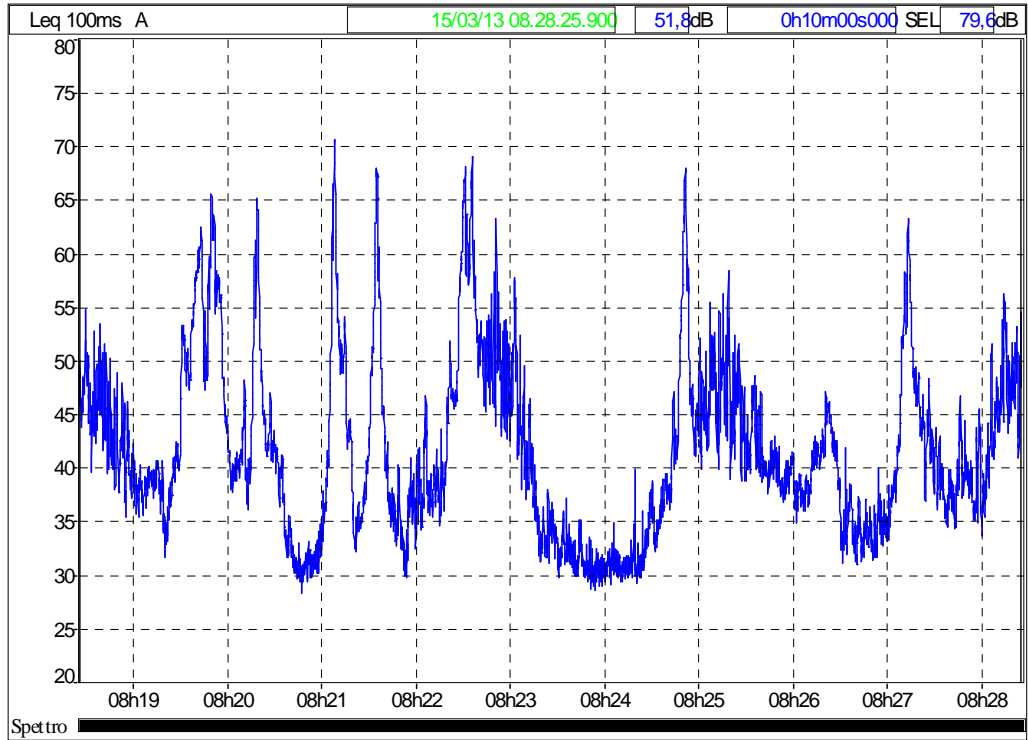
PUNTO	Impianto Bascapè	Strumentazione	01 db SOLO
Data	15/03/2013	Matricola	61202
Località	Strada Provinciale 165 Bascapè (PV)	Microfono	MCE212
Coordinate	45°19'31.18"N 9°18'46.08"E	Preamplificatore	PRE21S
Condizioni meteo	Cielo sereno, assenza di vento		
Misura Numero	1 Diurna		

Leq A dB	<b>51,8</b>
Leq Max	70,6
Toni Puri	
Leq FINALE dBA	<b>51,8</b>

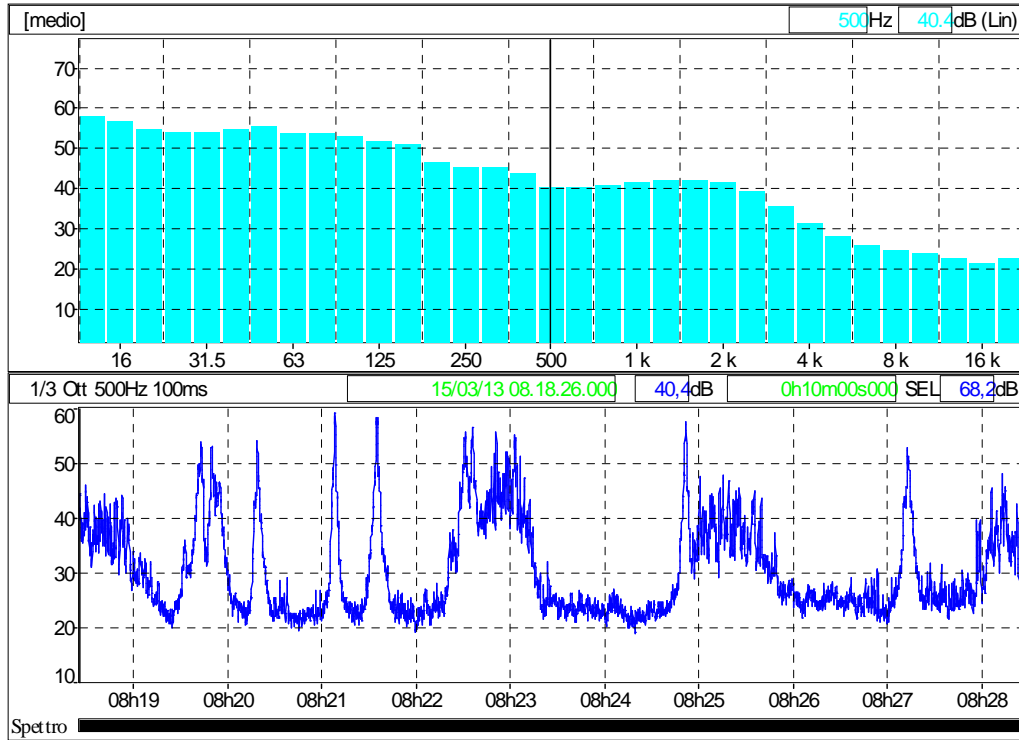
File	1.CMG						
Commenti							
Inizio	08:18:26.000 venerdì 15 marzo 2013						
Fine	08:28:26.000 venerdì 15 marzo 2013						
Base tempi	100ms						
Nr. totale di period	6000						
Canale	Tipo	Wgt	Min.	Max.	Min.	Max.	
	Leq	A	20	80			
	Fast	A	20	80			
	Slow Max	A	30	70			
	Impuls Max	A	30	80			
	Multispettri 1/3 Ott Fast	Lin	0	80	12.5Hz	20kHz	



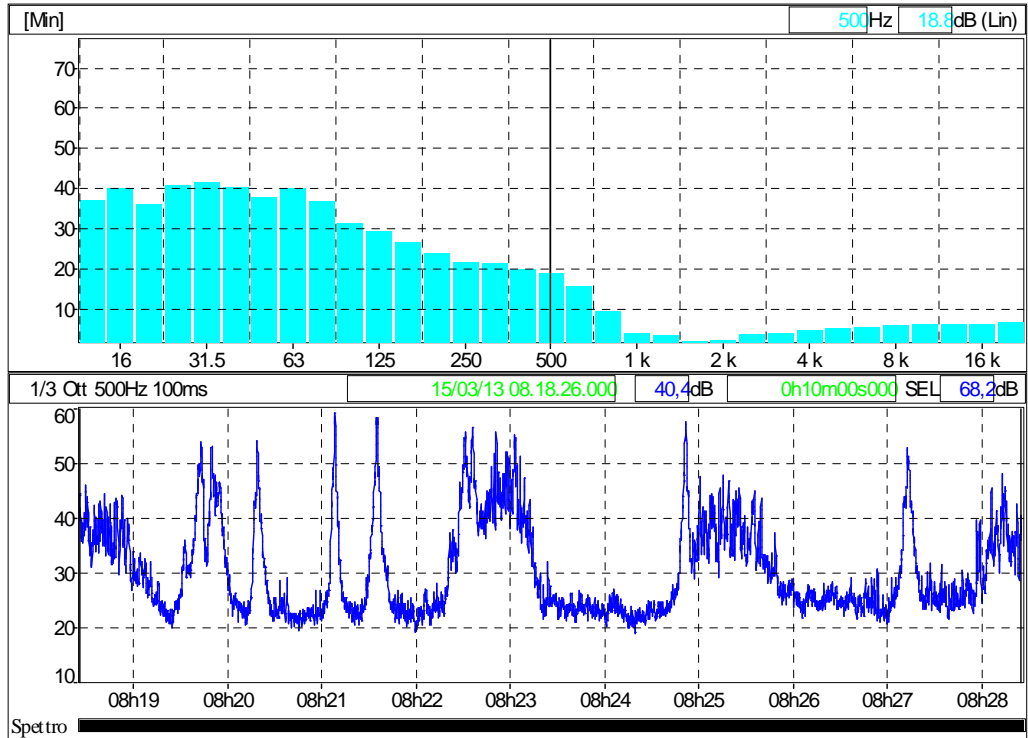
Decreto 16 marzo 1998	
File	1.CMG
Ubicazione Sorgente	1
Tipo dati Pesatura	Leq A
Inizio	15/03/13 08.18.26.000
Fine	15/03/13 08.28.26.000
Tempo di riferimento	Diurno (tra le h 6:00 e le h 22:00)
<b>Componenti impulsive</b>	
Conteggio impulsi	1
Frequenza di ripetizione	6,0 impulsi / ora
Ripetibilità autorizzata	10
Fattore correttivo KI	0,0 dBA
<b>Componenti tonali</b>	
Fattore correttivo KT	0,0 dBA
<b>Componenti bassa frequenza</b>	
Fattore correttivo KB	0,0 dBA
<b>Presenza di rumore a tempo parziale</b>	
Fattore correttivo KP	0,0 dBA
<b>Livelli</b>	
Rumore ambientale misurato LM	51,8 dBA
Rumore ambientale LA = LM + KP	51,8 dBA
Rumore residuo LR	
Differenziale LD = LA - LR	
Rumore corretto LC = LA + KI + KT + KP	51,8 dBA



Andamento Temporale Leq dBA



Istogramma spettrale frequenza Medio



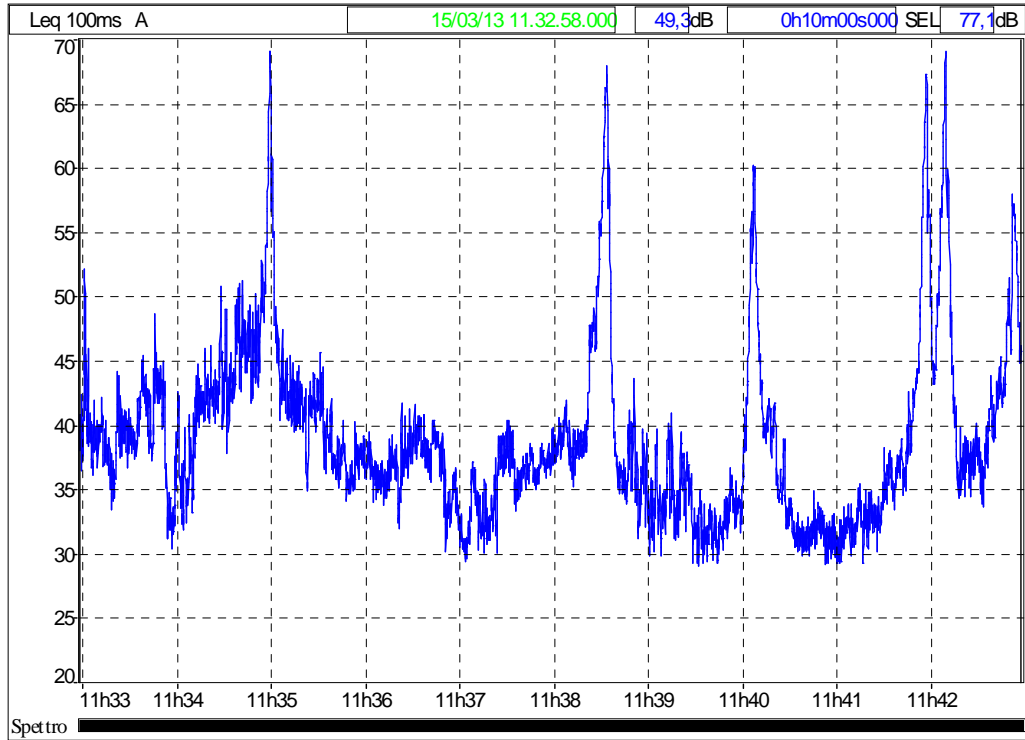
Istogramma spettrale frequenza Minimo

PUNTO	Impianto Bascapè	Strumentazione	01 db SOLO
Data	15/03/2013	Matricola	61202
Località	Strada Provinciale 165 Bascapè (PV)	Microfono	MCE212
Coordinate	45°19'31.18"N 9°18'46.08"E	Preamplificatore	PRE21S
Condizioni meteo	Cielo sereno, assenza di vento		
Misura Numero	2 Diurna		

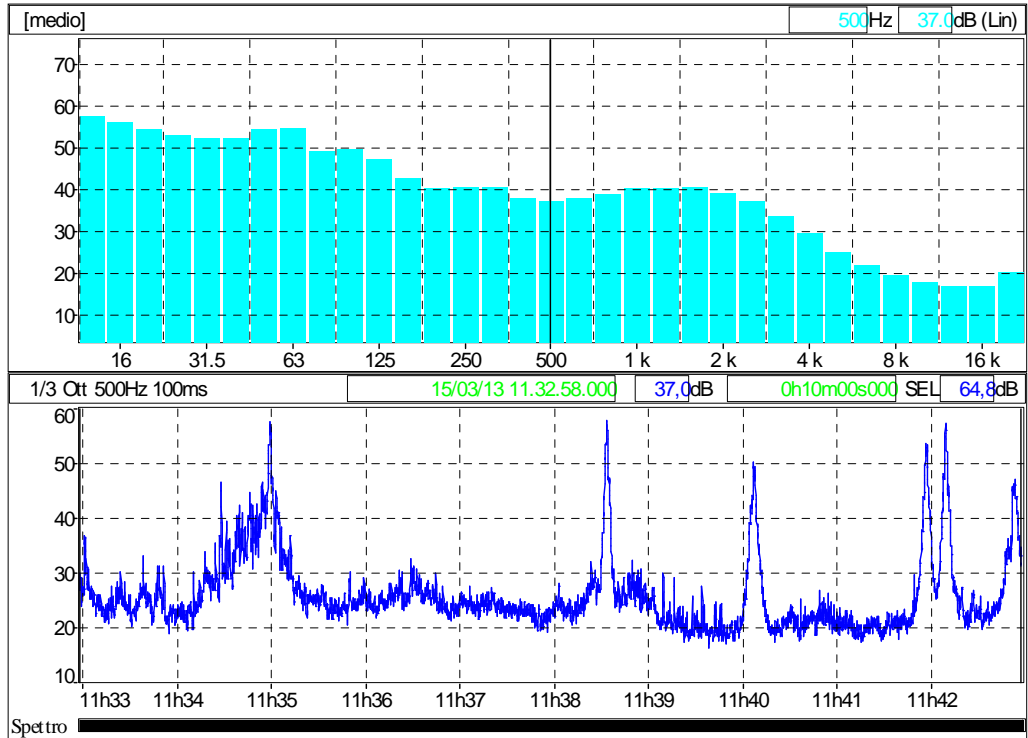
Leq A dB	<b>49,3</b>
Leq Max	69,1
Toni Puri	
Leq FINALE dBA	<b>49,3</b>

File	2.CMG					
Commenti						
Inizio	11:32:58.000 venerdì 15 marzo 2013					
Fine	11:42:58.000 venerdì 15 marzo 2013					
Base tempi	100ms					
Nr. totale di periodi	6000					
Canale	Tipo	Wgt	Min.	Max.	Min.	Max.
	Leq	A	20	70		
	Fast	A	20	70		
	Slow Max	A	30	70		
	Impuls Max	A	30	70		
	Multispettri 1/3 Ott Fast	Lin	0	80	12.5Hz	20kHz

Decreto 16 marzo 1998	
File	2.CMG
Ubicazione Sorgente	2
Tipo dati Pesatura	Leq A
Inizio Fine	15/03/13 11.32.58.000 15/03/13 11.42.58.000
Tempo di riferimento	Diurno (tra le h 6:00 e le h 22:00)
<b>Componenti impulsive</b>	
Conteggio impulsi	0
Frequenza di ripetizione	0,0 impulsi / ora
Ripetitività autorizzata	10
Fattore correttivo KI	0,0 dBA
<b>Componenti tonali</b>	
Fattore correttivo KT	0,0 dBA
<b>Componenti bassa frequenza</b>	
Fattore correttivo KB	0,0 dBA
<b>Presenza di rumore a tempo parziale</b>	
Fattore correttivo KP	0,0 dBA
<b>Livelli</b>	
Rumore ambientale misurato LM	49,3 dBA
Rumore ambientale LA = LM + KP	49,3 dBA
Rumore residuo LR	
Differenziale LD = LA - LR	
Rumore corretto LC = LA + KI + KT + KB	49,3 dBA

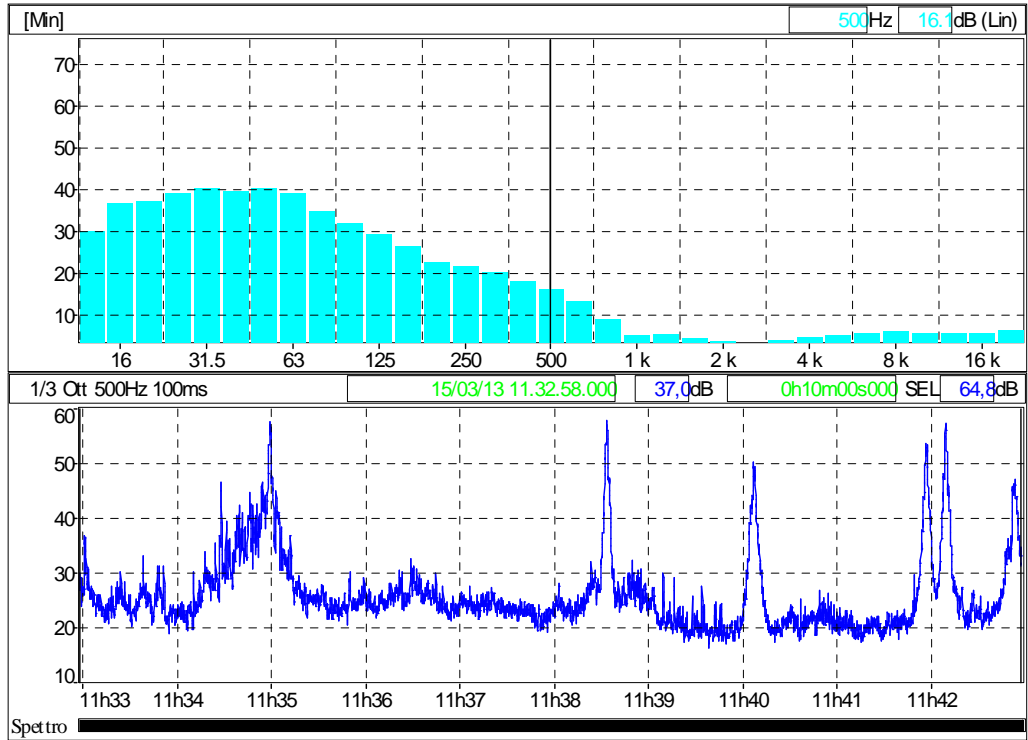


Andamento Temporale Leq dBA



Istogramma spettrale frequenza Medio





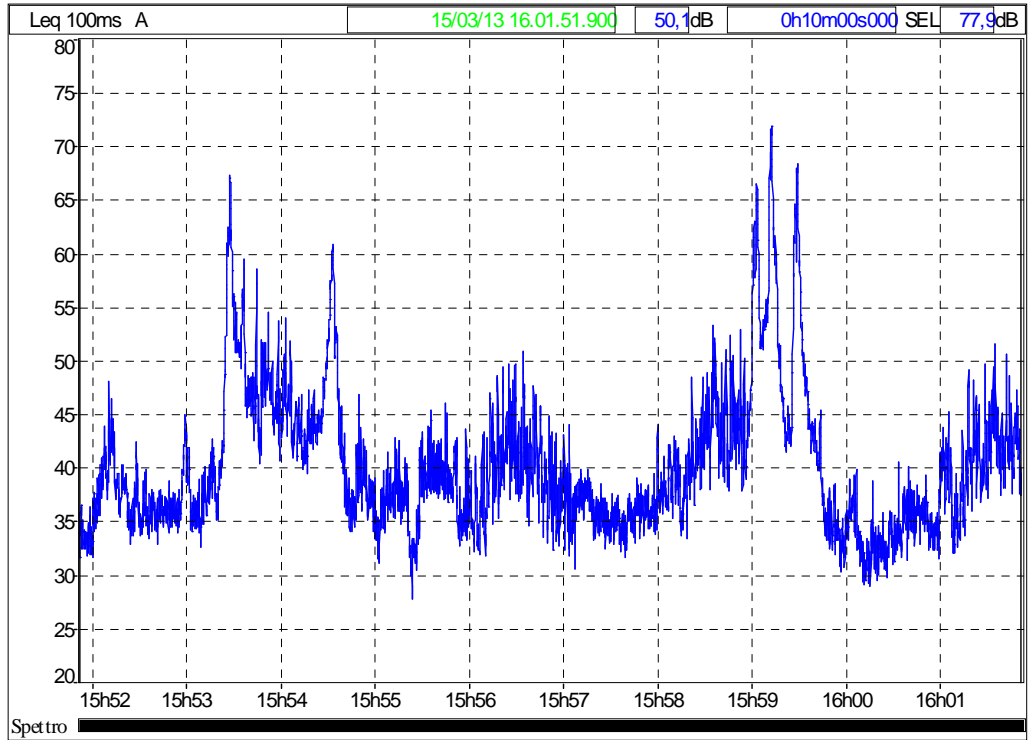
Istogramma spettrale frequenza Minimo

PUNTO	Impianto Bascapè	Strumentazione	01 db SOLO
Data	15/03/2013	Matricola	61202
Località	Strada Provinciale 165 Bascapè (PV)	Microfono	MCE212
Coordinate	45°19'31.18"N 9°18'46.08"E	Preamplificatore	PRE21S
Condizioni meteo	Cielo sereno, assenza di vento		
Misura Numero	3 Diurna		

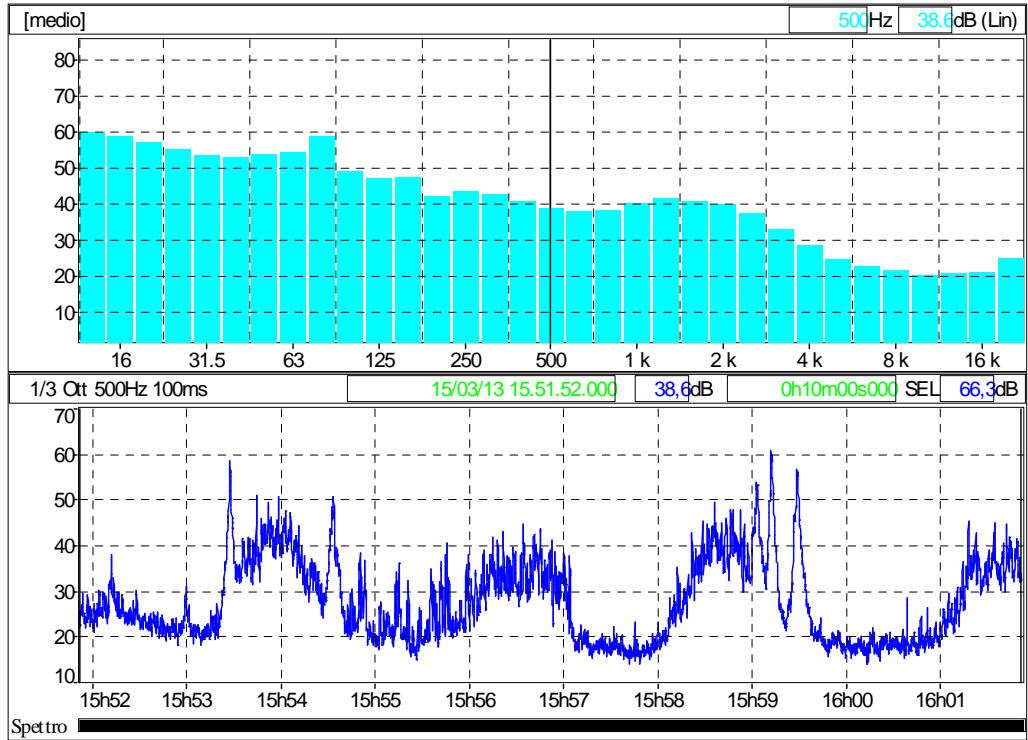
Leq A dB	<b>50,1</b>
Leq Max	71,8
Toni Puri	
Leq FINALE dBA	<b>50,1</b>

File	3.CMG					
Commenti						
Inizio	15:51:52.000 venerdì 15 marzo 2013					
Fine	16:01:52.000 venerdì 15 marzo 2013					
Base tempi	100ms					
Nr. totale di periodi	6000					
Canale	Tipo	Wgt	Min.	Max.	Min.	Max.
	Leq	A	20	80		
	Fast	A	20	80		
	Slow Max	A	20	70		
	Impuls Max	A	30	80		
	Multispettri 1/3 Ott Fast	Lin	0	90	12.5Hz	20kHz

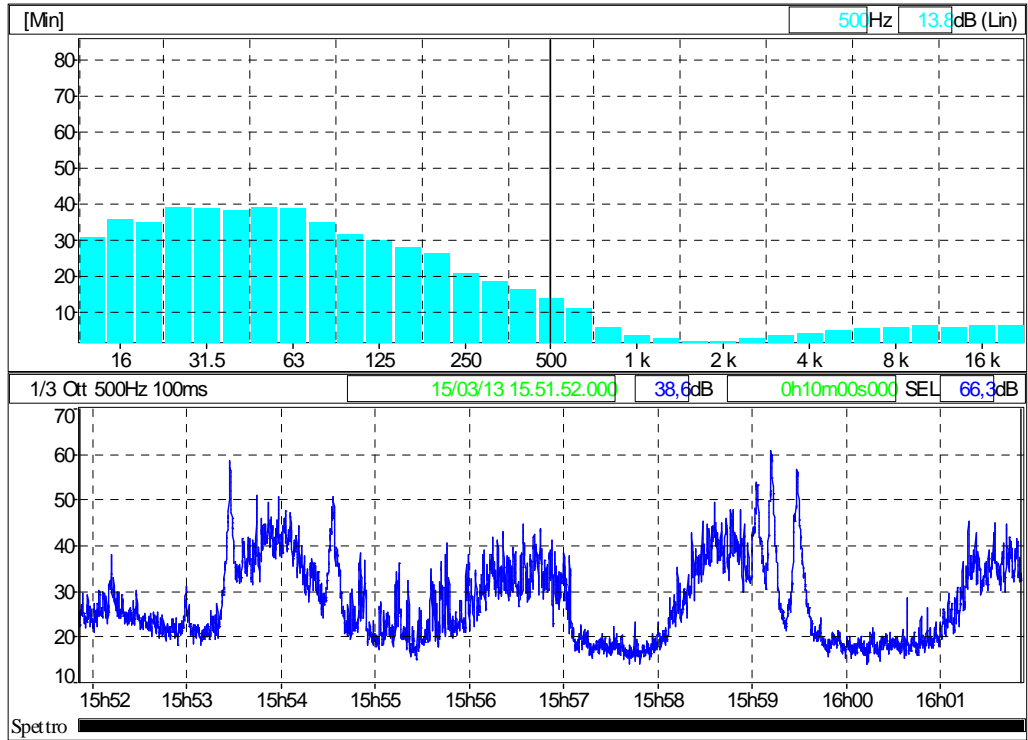
Decreto 16 marzo 1998	
File	3.CMG
Ubicazione Sorgente	3
Tipo dati Pesatura	Leq A
Inizio	15/03/13 15.51.52.000
Fine	15/03/13 16.01.52.000
Tempo di riferimento	Diumo (tra le h 6:00 e le h 22:00)
<b>Componenti impulsive</b>	
Conteggio impulsi	1
Frequenza di ripetizione	6,0 impulsi / ora
Ripetitività autorizzata	10
Fattore correttivo KI	0,0 dBA
<b>Componenti tonali</b>	
Fattore correttivo KT	0,0 dBA
<b>Componenti bassa frequenza</b>	
Fattore correttivo KB	0,0 dBA
<b>Presenza di rumore a tempo parziale</b>	
Fattore correttivo KP	0,0 dBA
<b>Livelli</b>	
Rumore ambientale misurato LM	50,1 dBA
Rumore ambientale LA = LM + KP	50,1 dBA
Rumore residuo LR	
Differenziale LD = LA - LR	
Rumore corretto LC = LA + KI + KT + KB	50,1 dBA



Andamento Temporale Leq dBA



Istogramma spettrale frequenze Medio



Istogramma spettrale frequenza Minimo

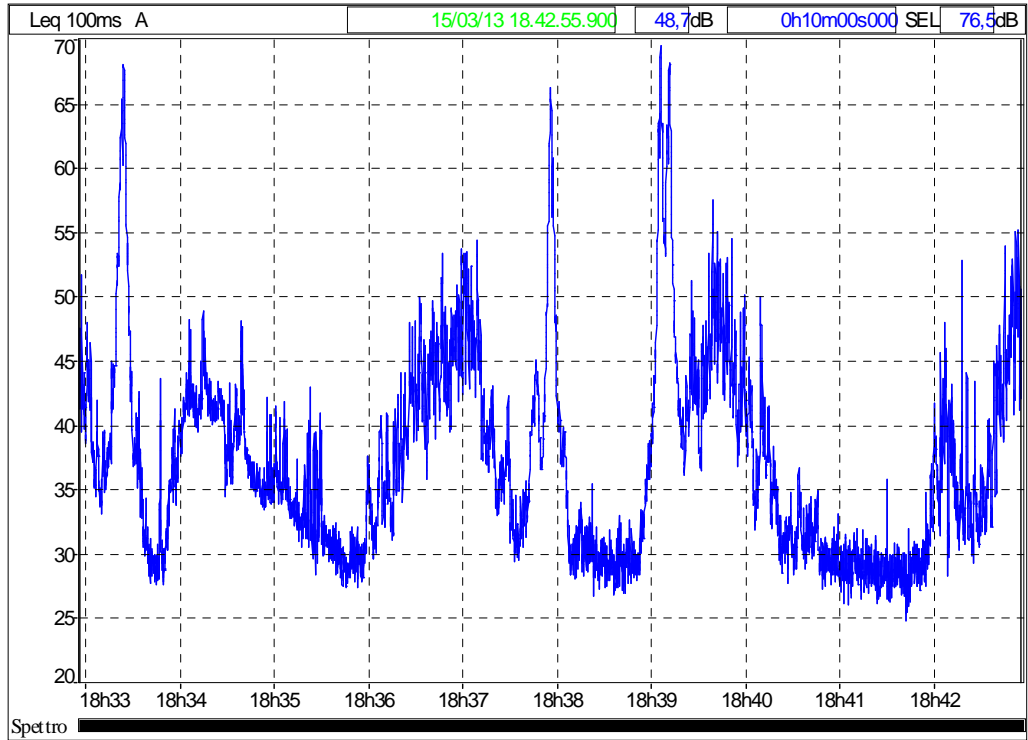
PUNTO	Impianto Bascapè	Strumentazione	01 db SOLO
Data	15/03/2013	Matricola	61202
Località	Strada Provinciale 165 Bascapè (PV)	Microfono	MCE212
Coordinate	45°19'31.18"N 9°18'46.08"E	Preamplificatore	PRE21S
Condizioni meteo	Cielo sereno, assenza di vento		
Misura Numero	4 Diurna		

Leq A dB	<b>48,7</b>
Leq Max	69,5
Toni Puri	
Leq FINALE dBA	<b>48,7</b>

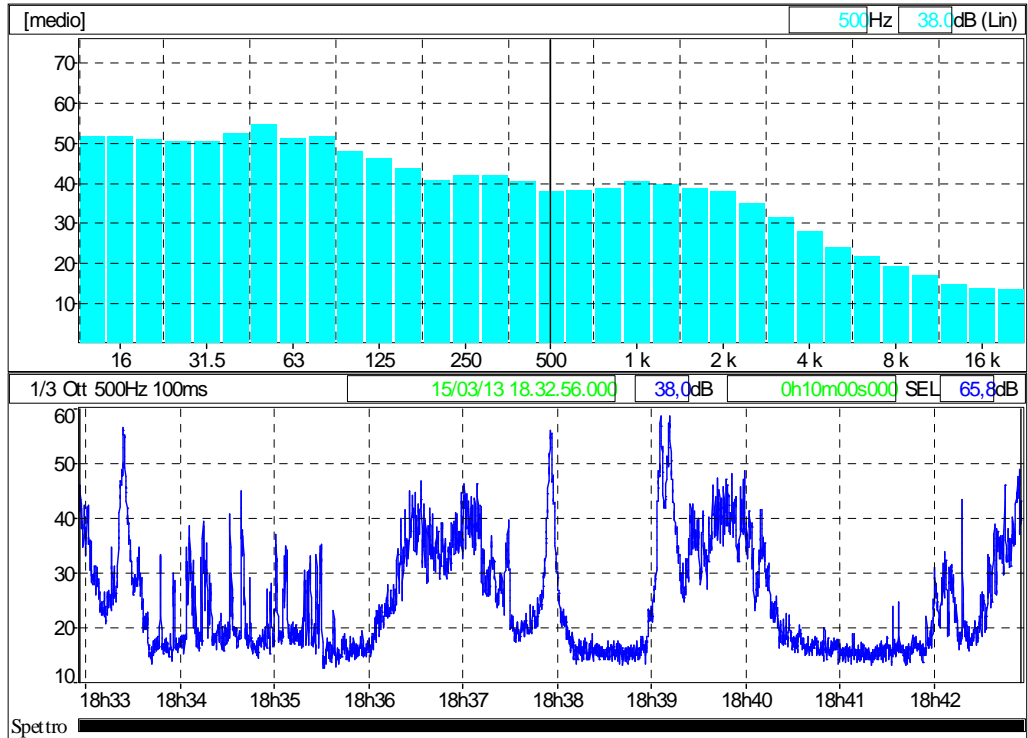
File	4.CMG					
Commenti						
Inizio	18:32:56.000 venerdì 15 marzo 2013					
Fine	18:42:56.000 venerdì 15 marzo 2013					
Base tempi	100ms					
Nr. totale di periodi	6000					
Canale	Tipo	Wgt	Min.	Max.	Min.	Max.
	Leq	A	20	70		
	Fast	A	20	70		
	Slow Max	A	20	70		
	Impuls Max	A	20	70		
	Multispettri 1/3 Ott Fast	Lin	0	80	12.5Hz	20kHz

Decreto 16 marzo 1998	
File	4.CMG
Ubicazione	
Sorgente	4
Tipo dati	Leq
Pesatura	A
Inizio	15/03/13 18.32.56.000
Fine	15/03/13 18.42.56.000
Tempo di riferimento	Diurno (tra le h 6:00 e le h 22:00)
<b>Componenti impulsive</b>	
Conteggio impulsi	1
Frequenza di ripetizione	6,0 impulsi / ora
Ripetitività autorizzata	10
Fattore correttivo KI	0,0 dBA
<b>Componenti tonali</b>	
Fattore correttivo KT	0,0 dBA
<b>Componenti bassa frequenza</b>	
Fattore correttivo KB	0,0 dBA
<b>Presenza di rumore a tempo parziale</b>	
Fattore correttivo KP	0,0 dBA
<b>Livelli</b>	
Rumore ambientale misurato LM	48,7 dBA
Rumore ambientale LA = LM + KP	48,7 dBA
Rumore residuo LR	
Differenziale LD = LA - LR	
Rumore corretto LC = LA + KI + KT + KB	48,7 dBA

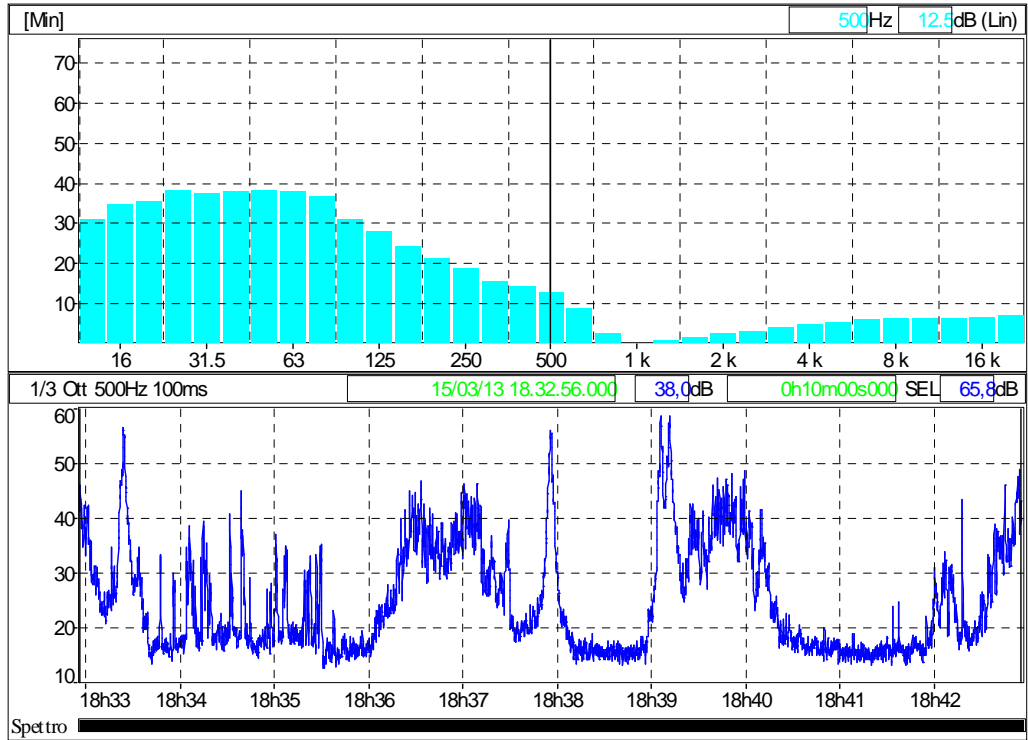




Andamento Temporale Leq dBA



Istogramma spettrale frequenze Medio



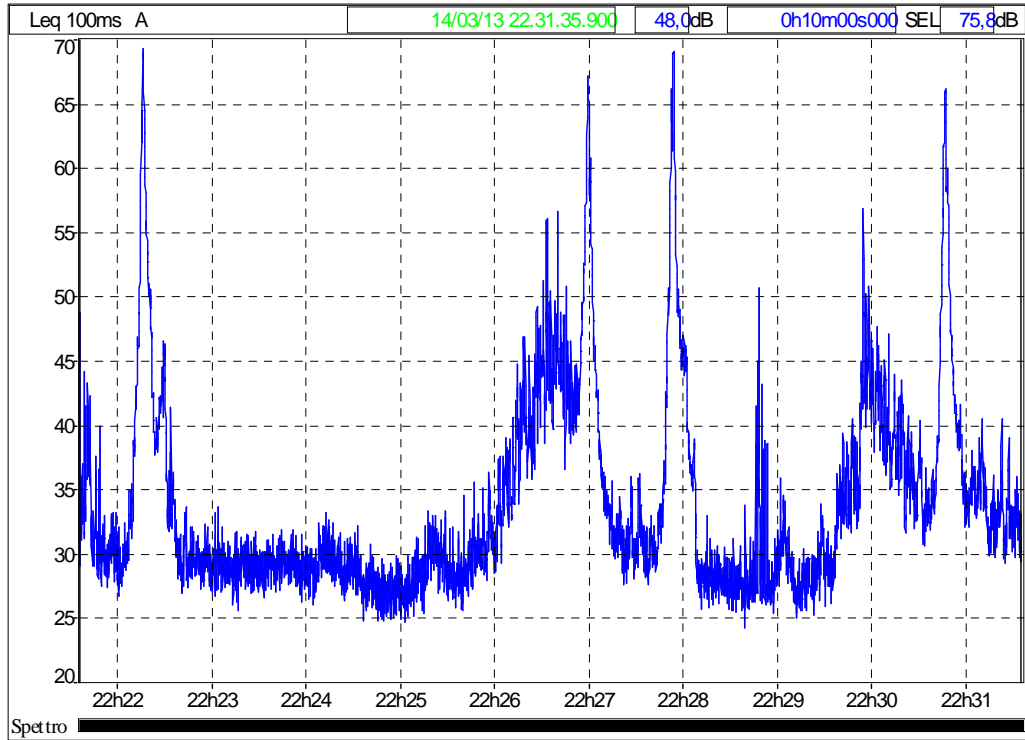
Istogramma spettrale frequenza Minimo

PUNTO	Impianto Bascapè	Strumentazione	01 db SOLO
Data	15/03/2013	Matricola	61202
Località	Strada Provinciale 165 Bascapè (PV)	Microfono	MCE212
Coordinate	45°19'31.18"N 9°18'46.08"E	Preamplificatore	PRE21S
Condizioni meteo	Cielo sereno, assenza di vento		
Misura Numero	1 Notturna		

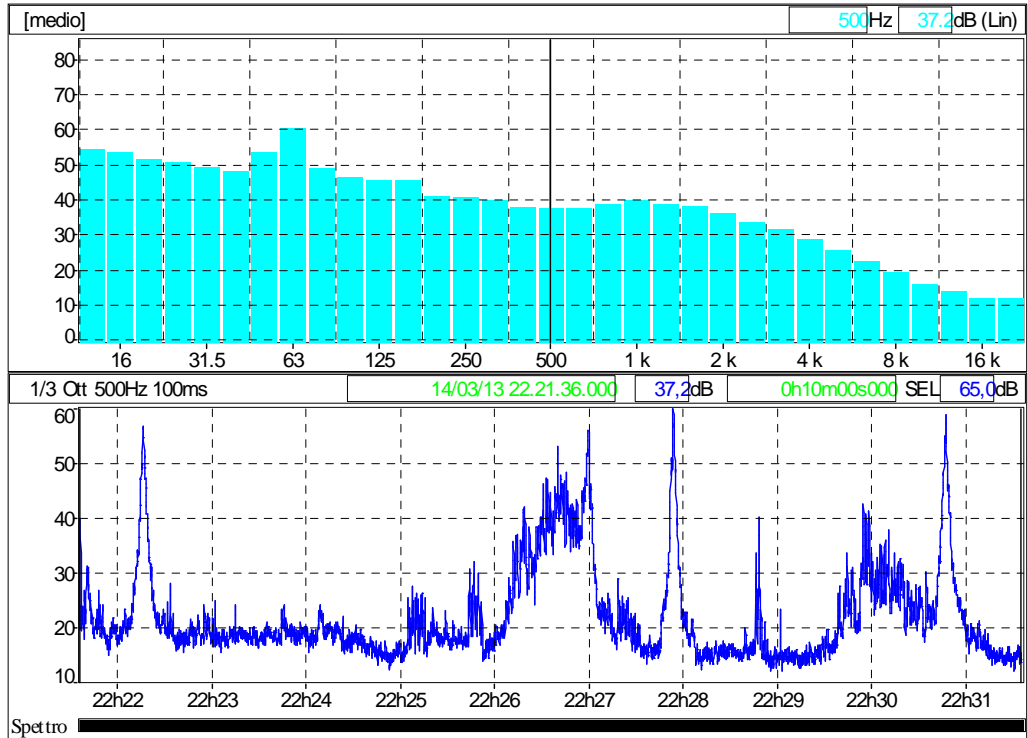
Leq A dB	<b>48,0</b>
Leq Max	69,3
Toni Puri	
Leq FINALE dBA	<b>48,0</b>

File	1N.CMG					
Commenti						
Inizio	22:21:36.000 giovedì 14 marzo 2013					
Fine	22:31:36.000 giovedì 14 marzo 2013					
Base tempi	100ms					
Nr. totale di periodi	6000					
Canale	Tipo	Wgt	Min.	Max.	Min.	Max.
	Leq	A	20	70		
	Fast	A	20	70		
	Slow Max	A	20	70		
	Impuls Max	A	20	80		
	Multispettri 1/3 Ott Fast	Lin	0	90	12.5Hz	20kHz

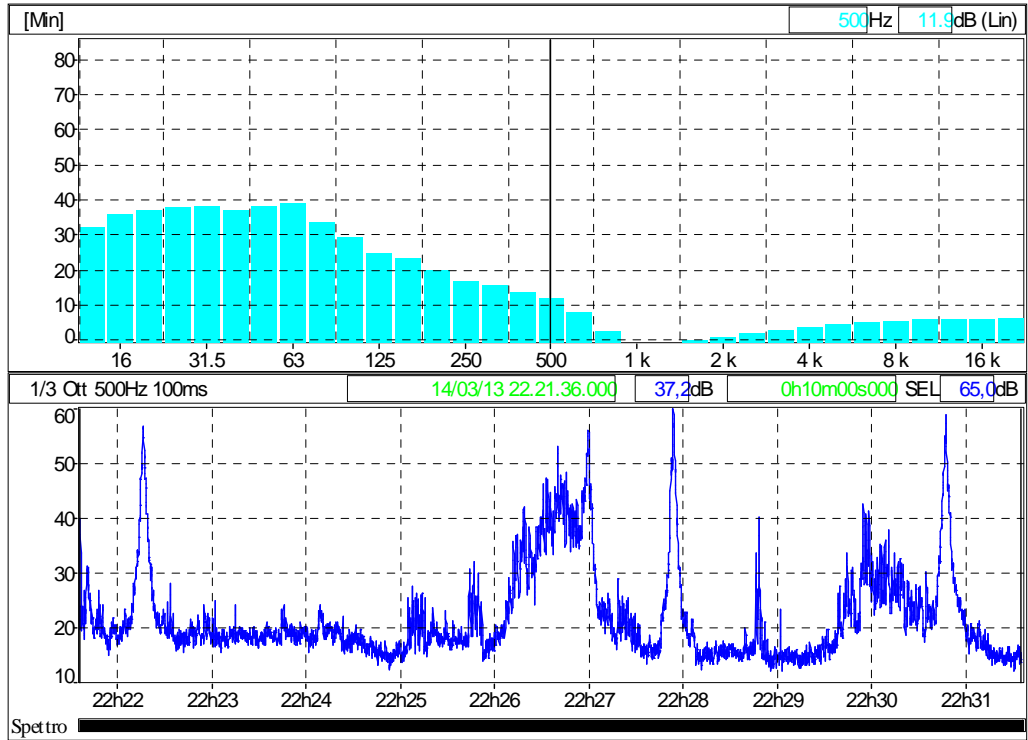
Decreto 16 marzo 1998	
File	1N.CMG
Ubicazione Sorgente	1N
Tipo dati Pesatura	Leq A
Inizio	14/03/13 22.21.36.000
Fine	14/03/13 22.31.36.000
Tempo di riferimento	Notturmo (tra le h 22:00 e le h 6:00)
<b>Componenti impulsive</b>	
Fattore correttivo KI	0,0 dBA
<b>Componenti tonali</b>	
Fattore correttivo KT	0,0 dBA
<b>Componenti bassa frequenza</b>	
Fattore correttivo KB	0,0 dBA
<b>Livelli</b>	
Rumore ambientale LA	48,0 dBA
Rumore residuo LR	
Differenziale LD = LA - LR	
Rumore corretto LC = LA + KI + KT + KB	48,0 dBA



Andamento Temporale Leq dBA



Istogramma spettrale frequenza Medio



Istogramma spettrale frequenza Minimo

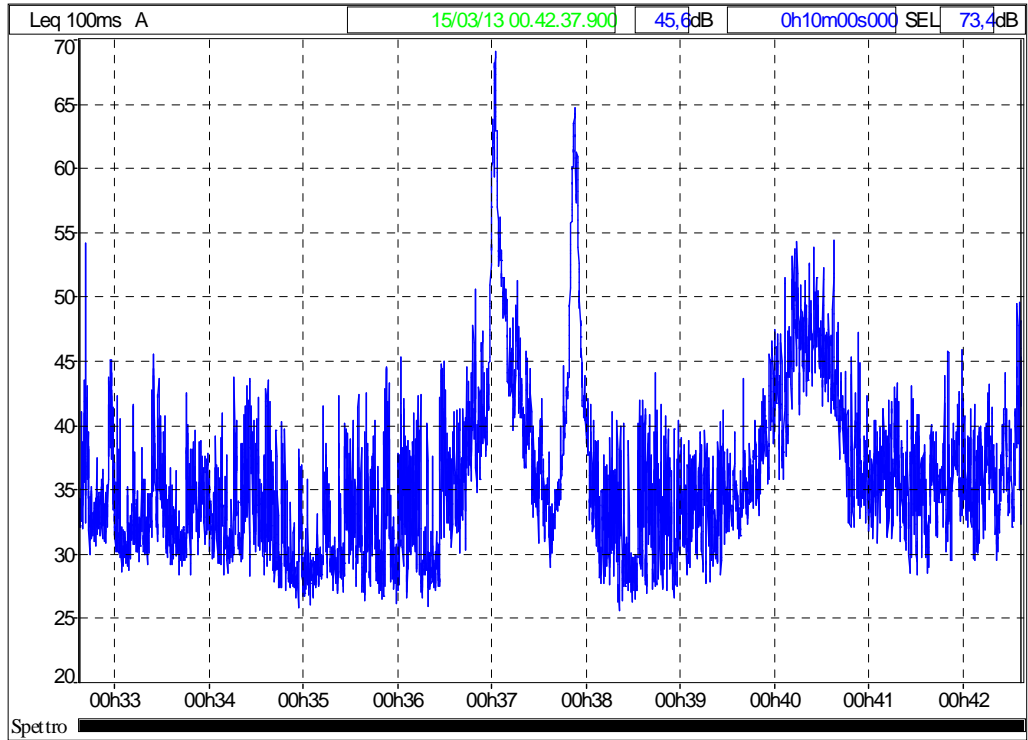


PUNTO	Impianto Bascapè	Strumentazione	01 db SOLO
Data	15/03/2013	Matricola	61202
Località	Strada Provinciale 165 Bascapè (PV)	Microfono	MCE212
Coordinate	45°19'31.18"N 9°18'46.08"E	Preamplificatore	PRE21S
Condizioni meteo	Cielo sereno, assenza di vento		
Misura Numero	2 Notturna		

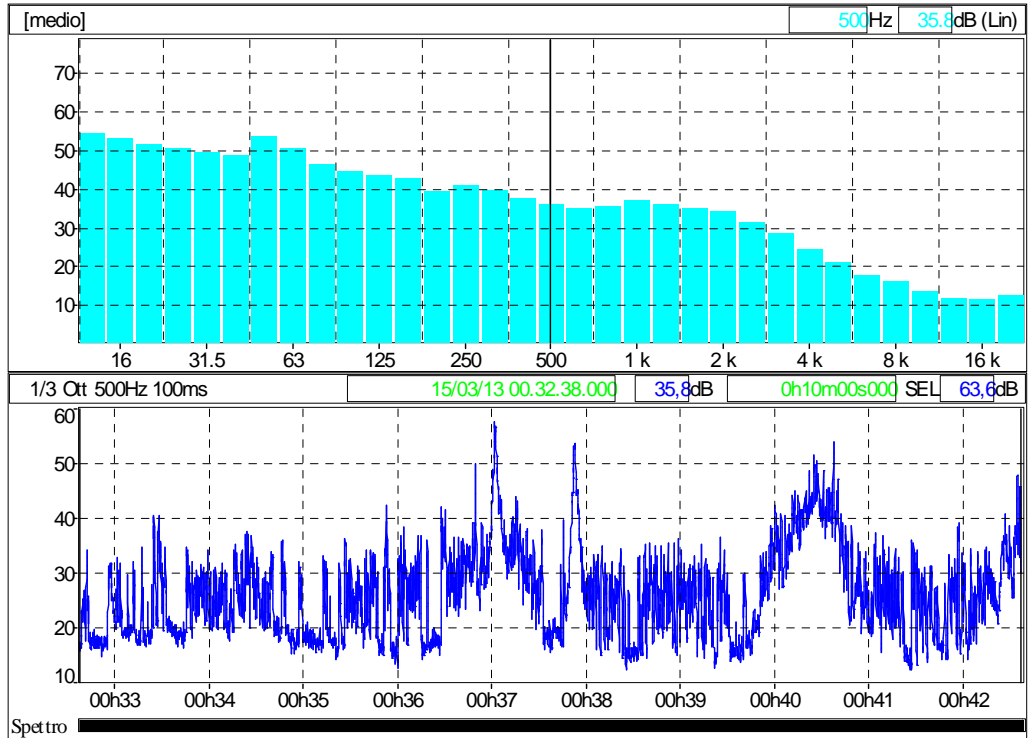
Leq A dB	<b>45,6</b>
Leq Max	69,1
Toni Puri	<b>3</b>
Leq FINALE dBA	<b>48,6</b>

File	2N.CMG					
Commenti						
Inizio	00:32:38.000 venerdì 15 marzo 2013					
Fine	00:42:38.000 venerdì 15 marzo 2013					
Base tempi	100ms					
Nr. totale di periodi	6000					
Canale	Tipo	Wgt	Min.	Max.	Min.	Max.
	Leq	A	20	70		
	Fast	A	20	70		
	Slow Max	A	20	70		
	Impuls Max	A	20	70		
	Multispettri 1/3 Ott Fast	Lin	0	80	12.5Hz	20kHz

Decreto 16 marzo 1998	
File	2N.CMG
Ubicazione	
Sorgente	2N
Tipo dati	Leq
Pesatura	A
Inizio	15/03/13 00.32.38.000
Fine	15/03/13 00.42.38.000
Tempo di riferimento	Notturno (tra le h 22:00 e le h 6:00)
<b>Componenti impulsive</b>	
Conteggio impulsi	4
Frequenza di ripetizione	24,0 impulsi / ora
Ripetibilità autorizzata	2 impulsi / ora
Fattore correttivo KI	3,0 dBA
<b>Componenti tonali</b>	
Fattore correttivo KT	0,0 dBA
<b>Componenti bassa frequenza</b>	
Fattore correttivo KB	0,0 dBA
<b>Livelli</b>	
Rumore ambientale LA	45,6 dBA
Rumore residuo LR	
Differenziale LD = LA - LR	
Rumore corretto LC = LA + KI + KT + KB	48,6 dBA



Andamento Temporale Leq dBA



Istogramma spettrale frequenza Medio