

LEGENDA

IDENTIFICATIVO RICETTORE

1xxx P	Numero ricevitore fascia A / lato dispari Numero di piani del ricevitore	2xxx P	Numero ricevitore fascia A / lato pari Numero di piani del ricevitore
3xxx P	Numero ricevitore fascia B / lato dispari Numero di piani del ricevitore	4xxx P	Numero ricevitore fascia B / lato pari Numero di piani del ricevitore
5xxx P	Numero ricevitore fascia esterna / lato dispari Numero di piani del ricevitore	6xxx P	Numero ricevitore fascia esterna / lato pari Numero di piani del ricevitore

FASCE DI PERTINENZA ACUSTICA

Fasce di pertinenza acustica ferroviaria D.P.R. 18/11/1998 n° 459	Fasce di pertinenza acustica di infrastrutture stradali concorsuali D.P.R. 30/03/2004 n° 142
Fascia A (0 - 100 m per lato da binario esterno)	Fascia per strada Tipo B (CdS) Sottotipo a fini acustici "Ba" (0 - 100 m per lato dal ciglio)
Fascia B (100 - 250 m per lato da binario esterno)	Fascia per strada Tipo B (CdS) Sottotipo a fini acustici "Db" (100 - 250 m per lato dal ciglio)
	Fascia per strada Tipo D (CdS) Sottotipo a fini acustici "Db" (0 - 100 m per lato dal ciglio)

DESTINAZIONE D'USO RICETTORE

Commerciale e Servizi	Ospedale e casa di cura
Asili, Scuole ed Università	Pertinenza FS
Industriale e artigianale	Residenziale
Monumentale e Religioso	Ruderi, Dismessi, Box e Depositi
In demolizione	X - Facciata cieca (senza infissi)

ZONIZZAZIONE ACUSTICA COMUNALE

Classi acustiche (L. 447 del 1995-DPCM 14/11/1997)

I	II	III	IV	V	VI
---	----	-----	----	---	----

INTERVENTI DI MITIGAZIONE ACUSTICA

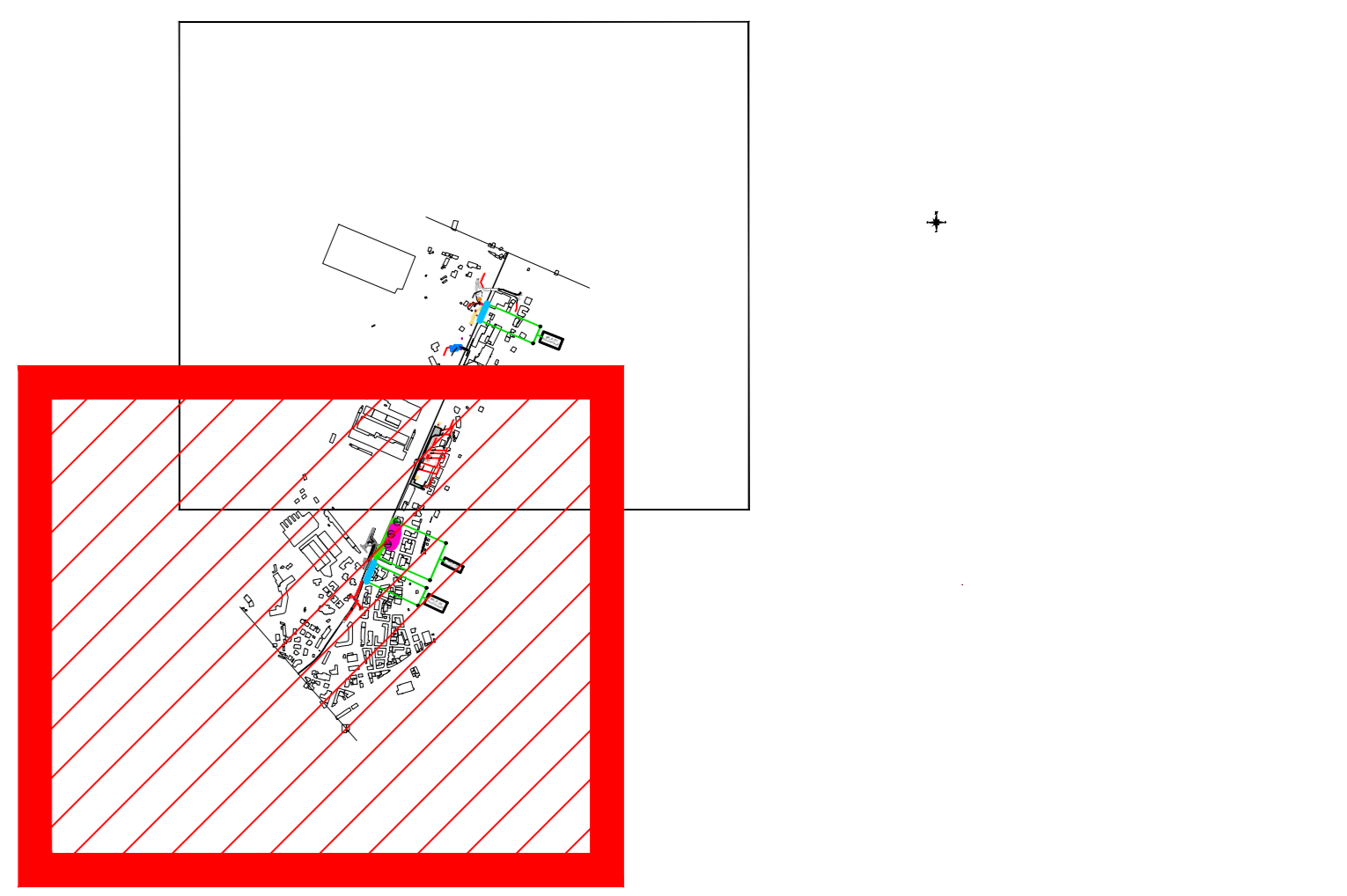
H0 Verticale	Facciata con intervento Diretto
H4 Verticale	barriere esistenti
	barriere previste da PRA

PUNTI DI MISURA ACUSTICA E VIBRAZIONALE

PR : Caratterizzazione emissione acustica ferroviaria
 PS : Rumore ferroviario al ricevitore
 PA : Rumore ambientale

Arete di espansione edilizia	Arete naturali protette e parchi
	Sezioni di Vibrazioni

QUADRO D'UNIONE



Comune di Vado Ligure

COMMITTENTE: **RFI** RETE FERROVIARIA ITALIANA GRUPPO FERROVIE DELLO STATO ITALIANE

PROGETTAZIONE: **ITALFERR** SUPERINTENDENZA REGIONALE EMILIA

S.O. AMBIENTE ED ENERGY SAVING

PROGETTO DEFINITIVO

ADEGUAMENTO E POTENZIAMENTO IMPIANTO DI VADO LIGURE ZONA INDUSTRIALE

2ª FASE - PRG CON MODULO 750 m DI UN BINARIO; ACC CON IMPLEMENTAZIONE IN APPARATO DI SEGNALAMENTO ALTO DA TRENO STUDIO ACUSTICO

Planimetria localizzazione degli Interventi di Mitigazione Acustica Tav.2/2

SCALA:
1:2000

COMMESSA	LOTTO	FASE	ENTE	TIPO DOC.	OPERA/DISCIPLINA	PROGR.	REV.
IV04	02	D	22	P6	IM0004	004	C

Rev.	Descrizione	Redatto	Data	Verificato	Data	Approvato	Data	Autorizzato Data
A	Emissione Esecutiva	A. Veringio	Marzo 2023	A. Conca	Marzo 2023	C. Fatta	Marzo 2023	C. Esposito Luglio 2023
B	Emissione Esecutiva	A. Veringio	Settembre 2022	A. Conca	Settembre 2022	C. Fatta	Settembre 2022	
C	Emissione Esecutiva	A. Veringio	Luglio 2023	A. Conca	Luglio 2023	C. Fatta	Luglio 2023	