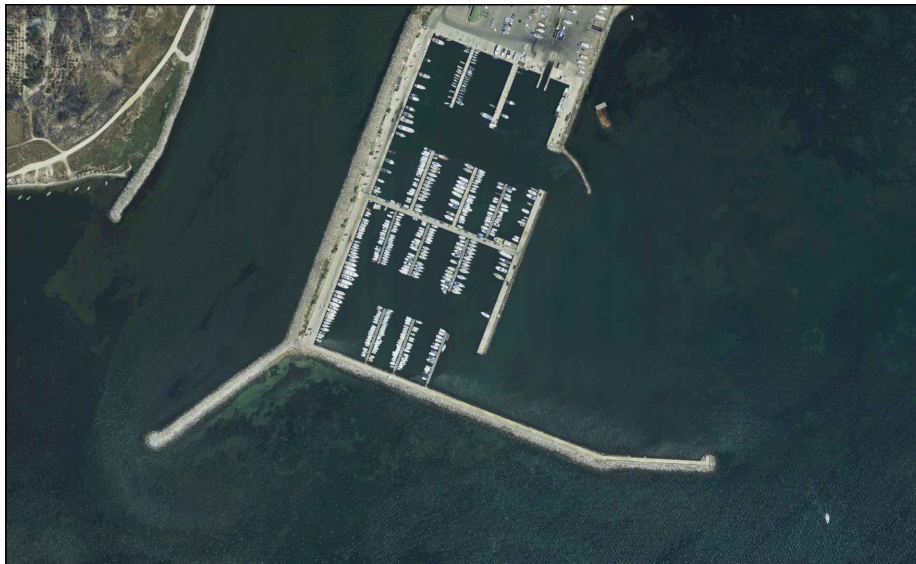




COMUNE DI ORISTANO



PROGETTO DI RIPRISTINO DEL TIRANTE D'ACQUA NEL PORTO DI TORREGRANDE (OR)

PROGETTO DEFINITIVO

TAVOLA:

D

TITOLO ELABORATO:

ANALISI DEI PREZZI

INT: REF.: 13-010

REV. NO		
00	09.02.2021	
01	24.01.2022	REVISIONE
02	11.05.2023	REVISIONE
03		

PREP.: EA CH.: AR APPR.: FR

Il presente progetto, o parte di esso, non può essere riprodotto in alcuna forma, in alcun modo e per nessuno scopo, senza autorizzazione. Ogni infrazione sarà perseguita a termini di legge.

PROGETTISTA:



Viale Trieste, 65/i - 09123 Cagliari - Italy
Tel. +39 070 6848202 - Fax +39 070 6404743
www.martech.it e-mail: info@martech.it

Responsabile tecnico:
Dott. Ing. ANDREA RITOSSA



COMMITTENTE:

COMUNE DI ORISTANO

Num.Ord. TARIFFA	DESCRIZIONE DELLE VOCI E DEGLI ELEMENTI	Quantità	IMPORTI		R.
			unitario	TOTALE	
	R I P O R T O				
	ANALISI DEI PREZZI				
Nr. 1 NP.009	<p>Erogatore 4 utenze 16A monofase e 4 utenze idriche ½", tipo MINUS 110 TOP LED della GIGIEFFE o similare, dimensioni 392x300x1200 mm, per sistema prepagato tipo EASY SYSTEM o similare, con le seguenti caratteristiche. Struttura della colonnina porta-apparecchiature in poliestere rinforzato con fibre di vetro BMC e SMC termoindurente stampata a pressione autoestinguente secondo UL94 classe V0 ad alta resistenza meccanica composta da elementi intercambiabili, con rivestimento in acciaio inox AISI316 specchiato e zoccolo verniciato RAL a scelta della D.L.. Portello a protezione degli interruttori completo di serratura a chiave e oblò per la lettura dei contatori elettrici; piastra interna di supporto apparecchiature e segregazione dalla parte idrica; frontale con oblò per la lettura dei contatori idrici. Top in plexiglass personalizzato con logo stampato in digitale e illuminato a LED. Composizione elettrica: n. 4 prese IEC309 interbloccate di sicurezza 2P+T16A 230V IP67, con trattamento marino e spia "on-off"; n. 1 frontale con centralina elettronica "Easy system" con display alfanumerico; n. 1 sezionatore generale, n. 1 portafusibile e</p> <p>contatori elettronici di energia attiva con visualizzatore per lettura diretta e con uscita impulsi (leggibili dall'esterno senza alcun ausilio), conformi alla Direttiva M.I.D. (Measuring Instruments Directive); n. 1 interruttore magnetotermico differenziale 2x6A-0,03A a protezione della parte idrica; n. 1 presa computer per eventuale aggiornamento software; n. 1 morsettieria entra-esci 4x16 mmq + T. Composizione idrica: n. 1 gruppo idrico inox e ottone completo di n. 4 rubinetti ½" lucchettabili con maniglia in nylon rinforzato, n. 4 oblò trasparenti (per lettura diretta contatori idrici), n. 4 contatori idrici volumetrici classe B-H/A-V in ottone nichelato con numeratore per lettura diretta e uscita impulsi (leggibili dall'esterno senza alcun ausilio), conformi alla Direttiva M.I.D. (Measuring Instruments Directive), n. 4 elettrovalvole in ottone 1/2". Dotato di staffa inox AISI316 anti-strappa-cavo e telaio zincato con bulloneria in acciaio inox per installazione su plinto di calcestruzzo, ovvero in alternativa piastra piatta in acciaio inox AISI316 per alloggiamento su pontile. Completo di kit di di segnalazione guasto locale composto da lampade LED e kit contatti per segnalatore di guasto che, in caso di intervento di un interruttore M.T.D., fa lampeggiare le lampade a LED, permettendo l'immediata individuazione della colonnina ove si è verificato il guasto. Fornito e posto in opera posizionato a pavimento, inclusi tutti gli oneri di ancoraggio nonchè la fornitura delle barre in acciaio, bullonature e resine di ancoraggio, funzionante a regola d'arte, compreso: ogni necessario taglio, demolizione, scavo, rinterro, ripristino ed eventuale conferimento a discarica dei materiali di risulta; tutti i collegamenti idrici con tubazione PEAD di idonea sezione e lunghezza; tutti i collegamenti elettrici a norma alla dorsale elettrica ed alla rete di terra, effettuata secondo indicazioni della D.L. e comunque con conduttori multipolari di rame flessibile tipo FG7R sez. 5x6 mmq isolati in EPR sotto guaina di PVC, passanti e sfilabili entro tubo isolante FK15 di PVC autoestinguente e non propagatore di fiamma, compensati nella presente voce. E' inoltre compreso quanto altro occorre per dare il lavoro finito e funzionante a norme CEI.</p> <p>E L E M E N T I :</p> <p>(E) [0A.001] Operaio specializzato. (codice regionale RU.0001.0001.0001) ora (E) [0A.002] Operaio qualificato. (codice regionale RU.0001.0001.0002) (qt=1/6) ora (E) [0A.003] Operaio comune. (codice regionale RU.0001.0001.0003) ora (E) [0A.004] Capo-squadra. (codice regionale RU.0001.0001.0004) (qt=1/6) ora (E) [0B.001] Trasporto a nolo con autocarro a cassone fisso o ribaltabile ... (qt=1/6) ora (E) [0C.003] Conferimento a discarica autorizzata di materiale cod. CER. ... t (E) [0C.048] Tubo in PE corrugato flessibile per cavidotti interrati, per ... m (E) [0C.054] Conduttore multipolare di rame flessibile tipo FG18OM16 0,6/ ... m (E) [0C.067] Erogatore 4 utenze 16A monofase e 4 utenze idriche ½", tipo ... cadauno (E) [0C.013] Malta bastarda preconfezionata classe M2, platica, dosata co ... mc (L) INCIDENZA COLLEGAMENTI ELETTRICI a corpo (L) INCIDENZA COLLEGAMENTI IDRAULICI a corpo (L) INCIDENZA PROGRAMMAZIONE E COLLAUDO a corpo (L) ALTRI ONERI A FORFAIT a corpo</p>				
	Sommano euro			2'663,43543	
	Spese Generali 14.00000% * (2 663.43543) euro			372,88096	
	Sommano euro			3'036,31639	
	Utili Impresa 10% * (3 036.31639) euro			303,63164	
	T O T A L E euro / cadauno			3'339,94803	
	PREZZO DA APPLICARE arrotondato euro / cadauno			3'339,90000	
Nr. 2 NP005	<p>Catena in acciaio zincato a caldo di qualsiasi diametro, data in opera in acqua a qualsiasi profondità per catenaria di fondo o ancoraggio dei pontili, compreso taglio in spezzoni della lunghezza indicata nei disegni di progetto, i grilli di giunzione, l'opera del sommozzatore, la tesatura definitiva ed ogni altro onere e magistero.</p> <p>E L E M E N T I :</p> <p>(E) [AT.0005.0016.0008] AUTOGRU' RIBALTABILE TRILATERALE, compreso l'impiego della g ...</p>				
	A R I P O R T A R E				

Num.Ord. TARIFFA	DESCRIZIONE DELLE VOCI E DEGLI ELEMENTI	Quantità	IMPORTI		R.
			unitario	TOTALE	
	RIPORTO				
	ora	0,00500	65,89000	0,32945	NL
	(E) [AT.0003.0001.0001] BARCA APPOGGIO CON GUIDA E SOMMOZZATORE, già funzionante in ... ora	0,01500	70,58000	1,05870	NL
	(E) [RU.0001.0001.0002] OPERAIO QUALIFICATO (Media Regionale) ora	0,00500	29,30000	0,14650	MDO
	(E) [RU.0001.0001.0001] OPERAIO SPECIALIZZATO (Media Regionale) ora	0,01000	31,54000	0,31540	MDO
	(E) [RU.0001.0001.0004] CAPO-SQUADRA (Media Regionale) ora	0,00200	33,08000	0,06616	MDO
	(E) [PR.0033.0002.0003] ACCESSORI METALLICI in acciaio ad alta resistenza, con zinca ... kg	1,00000	4,20000	4,20000	MT
	(E) [PR.0033.0002.0005] ACCESSORI METALLICI in acciaio ad alta resistenza, con zinca ... kg	0,10000	8,64000	0,86400	MT
	(E) [PR.0001.0011.0001] ONERI VARI, a stima cad.	5,00000	0,01000	0,05000	MT
	Sommano euro			7,03021	
	Spese Generali 14.00000% * (7.03021) euro			0,98423	
	Sommano euro			8,01444	
	Utili Impresa 10% * (8.01444) euro			0,80144	
	T O T A L E euro / kg			8,81588	
Nr. 3 NP006	Trappa d'ormeggio per imbarcazione da m 6.5 a m 8 di lunghezza fuori tutto, costituita da uno spezzone di catena UNI 4419 in acciaio zincato a caldo, del diametro di mm 12, collegato ad uno spezzone di cime in poliestere ad alta tenacità del diametro di mm 14, mediante una redancia in acciaio zincato o nylon; in opera unita alla catenaria di fondo nel sito indicato dai disegni di progetto, compresi i grilli di giunzione, l'eventuale boa di idonee caratteristiche dove indicato, l'opera del sommozzatore, la legatura al pontile ed ogni altro onere e magistero. E L E M E N T I: (E) [AT.0002.0003.0001] AUTOGRU TELESCOPICA AUTOCARRATA esclusi il conducente/operat ... ora	0,10000	52,96000	5,29600	NL
	(E) [AT.0003.0001.0001] BARCA APPOGGIO CON GUIDA E SOMMOZZATORE, già funzionante in ... ora	0,30000	70,58000	21,17400	NL
	(E) [AT.0003.0002.0004] PONTONE SEMOVENTE armato con gru' avente portata di 60 t, gi ... ora	0,10000	529,66000	52,96600	NL
	(E) [RU.0001.0001.0002] OPERAIO QUALIFICATO (Media Regionale) ora	0,50000	29,30000	14,65000	MDO
	(E) [PR.0033.0002.0003] ACCESSORI METALLICI in acciaio ad alta resistenza, con zinca ... kg	12,00000	4,20000	50,40000	MT
	(E) [PR.0001.0011.0001] ONERI VARI, a stima cad.	100,00000	0,01000	1,00000	MT
	(E) [PR.0001.0011.0003] PICCOLI LAVORI DI COMPLETAMENTO E FINITURA, a stima cad.	50,00000	1,05000	52,50000	MT
	(E) [NPR.CIMA.roundline16] Cima navale ad alta tenacità costituita da treccia a 12 lign ... m	12,00000	5,25000	63,00000	---
	Sommano euro			260,98600	
	Spese Generali 14.00000% * (260.98600) euro			36,53804	
	Sommano euro			297,52404	
	Utili Impresa 10% * (297.52404) euro			29,75240	
	T O T A L E euro / cadauno			327,27644	
Nr. 4 NP007	Trappa d'ormeggio per imbarcazione da m 8 a m 10 di lunghezza fuori tutto, costituita da uno spezzone di catena UNI 4419 in acciaio zincato a caldo, del diametro di mm 12, collegato ad uno spezzone di cime in poliestere ad alta tenacità del diametro di mm 16, mediante una redancia in acciaio zincato o nylon; in opera unita alla catenaria di fondo nel sito indicato dai disegni di progetto, compresi i grilli di giunzione, l'eventuale boa di idonee caratteristiche dove indicato, l'opera del sommozzatore, la legatura al pontile ed ogni altro onere e magistero. E L E M E N T I: (E) [AT.0002.0003.0001] AUTOGRU TELESCOPICA AUTOCARRATA esclusi il conducente/operat ... ora	0,15000	52,96000	7,94400	NL
	(E) [AT.0003.0001.0001] BARCA APPOGGIO CON GUIDA E SOMMOZZATORE, già funzionante in ... ora	0,40000	70,58000	28,23200	NL
	(E) [AT.0003.0002.0004] PONTONE SEMOVENTE armato con gru' avente portata di 60 t, gi ... ora	0,12000	529,66000	63,55920	NL
	(E) [RU.0001.0001.0002] OPERAIO QUALIFICATO (Media Regionale) ora	0,50000	29,30000	14,65000	MDO
	(E) [PR.0033.0002.0003] ACCESSORI METALLICI in acciaio ad alta resistenza, con zinca ... kg	15,00000	4,20000	63,00000	MT
	(E) [PR.0001.0011.0001] ONERI VARI, a stima cad.	100,00000	0,01000	1,00000	MT
	(E) [PR.0001.0011.0003] PICCOLI LAVORI DI COMPLETAMENTO E FINITURA, a stima cad.	100,00000	1,05000	105,00000	MT
	(E) [NPR.CIMA.roundline16] Cima navale ad alta tenacità costituita da treccia a 12 lign ... m	14,00000	5,25000	73,50000	---
	Sommano euro			356,88520	
	Spese Generali 14.00000% * (356.88520) euro			49,96393	
	Sommano euro			406,84913	
	Utili Impresa 10% * (406.84913) euro			40,68491	
	A R I P O R T A R E				

Num.Ord. TARIFFA	DESCRIZIONE DELLE VOCI E DEGLI ELEMENTI	Quantità	IMPORTI		R.
			unitario	TOTALE	
	RIPORTO				
	TOTALE euro / cadauno			447,53404	
Nr. 5 NP008	Trappa d'ormeggio per imbarcazione fino a 15 m di lunghezza fuori tutto, costituita da uno spezzone di catena UNI 4419 in acciaio zincato a caldo, del diametro di mm 14, collegato ad uno spezzone di cime in poliestere ad alta tenacità del diametro di mm 18, mediante una redancia in acciaio zincato o nylon; in opera unita alla catenaria di fondo nel sito indicato dai disegni di progetto, compresi i grilli di giunzione, l'eventuale boa di idonee caratteristiche dove indicato, l'opera del sommozzatore, la legatura al pontile ed ogni altro onere e magistero. ELEMENTI: (E) [AT.0002.0003.0001] AUTOGRU TELESCOPICA AUTOCARRATA esclusi il conducente/operat ... ora (E) [AT.0003.0001.0001] BARCA APPOGGIO CON GUIDA E SOMMOZZATORE, già funzionante in ... ora (E) [AT.0003.0002.0004] PONTONE SEMOVENTE armato con gru' avente portata di 60 t, gi ... ora (E) [RU.0001.0001.0002] OPERAIO QUALIFICATO (Media Regionale) ora (E) [PR.0033.0002.0003] ACCESSORI METALLICI in acciaio ad alta resistenza, con zinca ... kg (E) [PR.0001.0011.0001] ONERI VARI, a stima cad. (E) [PR.0001.0011.0003] PICCOLI LAVORI DI COMPLETAMENTO E FINITURA, a stima cad. (E) [NPR.CIMA.roundline18] Cima navale ad alta tenacità costituita da treccia a 12 lign ... m	0,20000 0,40000 0,12000 0,50000 20,00000 100,00000 150,00000 18,00000	52,96000 70,58000 529,66000 29,30000 4,20000 0,01000 1,05000 6,00000	10,59200 28,23200 63,55920 14,65000 84,00000 1,00000 157,50000 108,00000	NL NL NL MDO MT MT MT ---
	Sommano euro Spese Generali 14.00000% * (467.53320) euro			467,53320 65,45465	
	Sommano euro Utili Impresa 10% * (532.98785) euro			532,98785 53,29878	
	TOTALE euro / cadauno			586,28663	
Nr. 6 NPF.0001.00 07.001.R	DISMISSIONE DI GEOTESSILE NONTESUTO costituito esclusivamente da fibre in 100% polipropilene a filamenti continui spunbonded, stabilizzato ai raggi UV; fornito con marcatura dei rotoli secondo la normativa EN ISO 10320 unitamente al marchio di conformità CE; avente i seguenti pesi in grammi per metro quadro e le seguenti resistenze alla trazione trasversale in kN per una striscia di cm 10 di larghezza: gr/mq 500 secondo EN 965; kN/m 34,0 secondo EN ISO 10319; valutata per la effettiva superficie coperta dai teli. ELEMENTI: (E) [RU.0001.0001.0002] OPERAIO QUALIFICATO (Media Regionale) ora (E) [RU.0001.0001.0003] OPERAIO COMUNE (Media Regionale) ora (E) [RU.0001.0001.0004] CAPO-SQUADRA (Media Regionale) ora ULTERIORI INFORMAZIONI - Oneri sicurezza afferenti l'impresa compresi nelle Spese Generali euro 0.01 - Incidenza Manodopera 40.2	0,03000 0,06000 0,01000	29,30000 26,41000 33,08000	0,87900 1,58460 0,33080	MDO MDO MDO
	Sommano euro Spese Generali 15.00000% * (2.79440) euro			2,79440 0,41916	
	Sommano euro Utili Impresa 10% * (3.21356) euro			3,21356 0,32136	
	TOTALE euro / metri quadri			3,53492	
Nr. 7 NPF.0002.00 02.0054.R	DISMISSIONE di teli impemeabili in HDPE dello spessore di mm 2,5 comprensivi di pezzi speciali per giunzioni e l'utilizzo di telaio di posa su mezzo di sollevamento, compresi gli oneri per tagli ed eventuali sfridi ELEMENTI: (E) [RU.0001.0001.0001] OPERAIO SPECIALIZZATO (Media Regionale) ora (E) [RU.0001.0001.0002] OPERAIO QUALIFICATO (Media Regionale) ora (E) [RU.0001.0001.0003] OPERAIO COMUNE (Media Regionale) ora ULTERIORI INFORMAZIONI - Oneri sicurezza afferenti l'impresa compresi nelle Spese Generali euro 0.11 - Incidenza Manodopera 22.37	0,04200 0,21000 0,21000	31,54000 29,30000 26,41000	1,32468 6,15300 5,54610	MDO MDO MDO
	Sommano euro Spese Generali 15.00000% * (13.02378) euro			13,02378 1,95357	
	Sommano euro Utili Impresa 10% * (14.97735) euro			14,97735 1,49774	
	A RIPORTARE			16,47509	

Num.Ord. TARIFFA	DESCRIZIONE DELLE VOCI E DEGLI ELEMENTI	Quantità	IMPORTI		R.
			unitario	TOTALE	
	R I P O R T O			16,47509	
	T O T A L E euro / metri quadri			16,47509	
Nr. 8 NPF.0003.00 14.0048.R	<p>DISMISSIONE TUBO FOGNA IN PVC rigido conforme al tipo SN8 SDR34 definito dalla Norma UNI EN 1401, completo delle sigle identificative (marchiatura ad interdistanza non superiore al metro) del produttore, della data di produzione e dei dati dimensionali, in barre da m 6.00 con giunto a bicchiere e anello di tenuta in gomma, per scarichi interrati civili e industriali, dato in opera compresa fornitura, trasporto, sfilamento lungo linea, la stesura manuale del letto di posa, la formazione del piano quotato secondo le quote altimetriche progettuali, la formazione dei giunti compresa la fornitura dell'anello di tenuta, le prove di tenuta idraulica; escluso lo scavo, il sottofondo, il rinfianco e ricoprimento del tubo, il rinterro del cavo e la fornitura e posa in opera di braghe e raccordi. Del diametro esterno mm 200 SN8</p> <p>E L E M E N T I:</p> <p>(E) [RU.0001.0001.0001] OPERAIO SPECIALIZZATO (Media Regionale) ora 0,00200 31,54000 0,06308 MDO</p> <p>(E) [RU.0001.0001.0002] OPERAIO QUALIFICATO (Media Regionale) ora 0,17000 29,30000 4,98100 MDO</p> <p>(E) [RU.0001.0001.0002] OPERAIO QUALIFICATO (Media Regionale) ora 0,08000 29,30000 2,34400 MDO</p> <p>(E) [RU.0001.0001.0003] OPERAIO COMUNE (Media Regionale) ora 0,17000 26,41000 4,48970 MDO</p> <p>(E) [RU.0001.0001.0003] OPERAIO COMUNE (Media Regionale) ora 0,00200 26,41000 0,05282 MDO</p> <p>(E) [RU.0001.0001.0003] OPERAIO COMUNE (Media Regionale) ora 0,02700 26,41000 0,71307 MDO</p> <p>(E) [RU.0001.0001.0003] OPERAIO COMUNE (Media Regionale) ora 0,10000 26,41000 2,64100 MDO</p> <p>(E) [RU.0001.0001.0004] CAPO-SQUADRA (Media Regionale) ora 0,00300 33,08000 0,09924 MDO</p> <p>(A) [SL.0002.0013.0005] ESCAVATORE CINGOLATO già esistente in cantiere, compresi l'o ... di cui MDO= 27.387%; MAT= 52.358%; ATT= 0.000%; ora 0,08500 104,23880 8,86030 AN</p> <p>(A) [SL.0002.0016.0009] AUTOGRU' RIBALTABILE TRILATERALE, compreso l'impiego della g ... di cui MDO= 42.743%; MAT= 37.002%; ATT= 0.000%; ora 0,07000 62,24900 4,35743 AN</p> <p>ULTERIORI INFORMAZIONI</p> <p>- Oneri sicurezza afferenti l'impresa compresi nelle Spese Generali euro 0.07</p> <p>- Incidenza Manodopera 37.44</p>				
	Sommano euro			28,60164	
	Spese Generali 15.00000% * (28.60164) euro			4,29025	
	Sommano euro			32,89189	
	Utli Impresa 10% * (32.89189) euro			3,28919	
	T O T A L E euro / metri			36,18108	
Nr. 9 NPF.0005.00 01.0001	<p>ESCAVO SUBACQUEO DI TIPO "AMBIENTALE", eseguito con dragaggio di tipo idraulico effettuato mediante una draga aspirante - refluyente o dragaggio di tipo meccanico effettuato mediante una draga a benna, in ogni caso in associazione con ulteriori accorgimenti - quali panne galleggianti, campane di settorizzazione della zona di aspirazione - con limitate dispersioni di torbidità; in alternativa tecnologie in depressione tipo Limpidho o analoghe, fino alla quota di m (-4,00) sotto il l.m.m. di materie sciolte di qualsiasi natura e consistenza, esclusa la roccia, ma compresi eventuali trovanti, pietrame, scagliami rocciosi, blocchi di muratura o simili, con cubatura fino a mc 0,30 con l'obbligo del loro salpamento anche con pontone e con l'ausilio del sommozzatore, compreso lo scarico o rifluimento a colmata, oppure il carico su cassoni portafango, su bette o motobette delle materie non ritenute idonee per la colmata, escluso il trasporto a discarica in mare aperto o in terraferma, nonche' gli oneri per tutte le necessarie autorizzazioni.</p> <p>E L E M E N T I:</p> <p>(E) [AT.0003.0001.0001] BARCA APPOGGIO CON GUIDA E SOMMOZZATORE, già funzionante in ... ora 0,01600 70,58000 1,12928 NL</p> <p>(E) [AT.0003.0002.0004] PONTONE SEMOVENTE armato con gru' avente portata di 60 t, gi ... ora 0,01600 529,66000 8,47456 NL</p> <p>(E) [AT.0003.0004.0001] DRAGA STAZIONARIA, con tubazione premente in uscita del dn 2 ... ora 0,01600 299,60000 4,79360 NL</p> <p>(E) [RU.0001.0001.0003] OPERAIO COMUNE (Media Regionale) ora 0,01600 26,41000 0,42256 MDO</p> <p>(E) [RU.0001.0001.0004] CAPO-SQUADRA (Media Regionale) ora 0,00500 33,08000 0,16540 MDO</p> <p>(E) [np003] Fornitura e posa in opera di barriere galleggianti anti torb ... m 0,00200 400,00000 0,80000 ---</p> <p>ULTERIORI INFORMAZIONI</p> <p>- Oneri sicurezza afferenti l'impresa compresi nelle Spese Generali euro 0.02436</p> <p>- Incidenza Manodopera 6.03</p>				
	Sommano euro			15,78540	
	Spese Generali 15.00000% * (15.78540) euro			2,36781	
	Sommano euro			18,15321	
	Utli Impresa 10% * (18.15321) euro			1,81532	
	T O T A L E euro / m³			19,96853	
	A R I P O R T A R E				

Num.Ord. TARIFFA	DESCRIZIONE DELLE VOCI E DEGLI ELEMENTI	Quantità	IMPORTI		R.
			unitario	TOTALE	
	RIPORTO				
Nr. 10 NPF.0005.00 01.0200	<p>Operazioni di assistenza al dragaggio, con rimozione e ricollocamento delle imbarcazioni presenti e dei pontili galleggianti.</p> <p>Operazioni di ricerca dei preesistenti corpi morti e catene madre, con rimozione, accatastamento in cantiere e riposizionamento dei corpi morti e dei materiali effettivamente riutilizzabili.</p> <p>Operazioni di rimozione e ricollocamento di trappe e catene di ormeggio. Operazioni di rimozione e accatastamento dei pontili galleggianti.</p> <p>E L E M E N T I:</p> <p>(E) [AT.0003.0001.0001] BARCA APPOGGIO CON GUIDA E SOMMOZZATORE, già funzionante in ... ora</p> <p>(E) [AT.0003.0002.0004] PONTONE SEMOVENTE armato con gru' avente portata di 60 t, gi ... ora</p> <p>(E) [AT.0005.0016.0010] AUTOGRU' RIBALTABILE TRILATERALE, compreso l'impiego della g ... ora</p> <p>(E) [RU.0001.0001.0001] OPERAIO SPECIALIZZATO (Media Regionale) ora</p> <p>(E) [RU.0001.0001.0002] OPERAIO QUALIFICATO (Media Regionale) ora</p> <p>(E) [RU.0001.0001.0003] OPERAIO COMUNE (Media Regionale) ora</p> <p>(E) [PR.0001.0011.0008] ONERI VARI, a stima cad.</p>	<p>250,00000</p> <p>50,00000</p> <p>50,00000</p> <p>200,00000</p> <p>300,00000</p> <p>500,00000</p> <p>1'000,00000</p>	<p>70,58000</p> <p>529,66000</p> <p>96,02000</p> <p>31,54000</p> <p>29,30000</p> <p>26,41000</p> <p>1,05000</p>	<p>17'645,00000</p> <p>26'483,00000</p> <p>4'801,00000</p> <p>6'308,00000</p> <p>8'790,00000</p> <p>13'205,00000</p> <p>1'050,00000</p>	<p>NL</p> <p>NL</p> <p>NL</p> <p>MDO</p> <p>MDO</p> <p>MDO</p> <p>MT</p>
	Sommano euro			78'282,00000	
	Spese Generali 14.00000% * (78 282.00000) euro			10'959,48000	
	Sommano euro			89'241,48000	
	Utili Impresa 10% * (89 241.48000) euro			8'924,14800	
	T O T A L E euro / a corpo			98'165,62800	
Nr. 11 NPF.0005.00 04.0030.3	<p>Fornitura e posa in opera di pontili galleggiante ad alto dislocamento e galleggiamento continuo dimensioni 12x3 m costituito da monoblocco</p> <p>in calcestruzzo aramato alleggerito da un nucleo in polistirolo espanso a cellula chiusa di prima qualità non rigenerato con densità minima 15 kg/m³; piano di calpestio rifinito con legno esotico o materiale composito WPC; incluse n. 2 canellette laterali per impianti con vani per catena di ormeggio e sistemi di giunzione foratura passante per accessori di ormeggio, copricanaletta in WPC o legno esotico, parabordi laterali in materiale composito o legno esotico incorporato nel piano di calpestio, sistema di giunzione di tipo flessibile composto da tiranti in acciaio ed</p> <p>ammortizzatori in neoprene semirigido, bulloneria per il serraggio in acciaio inossidabile. Il tutto assemblato e dato in opera nella posizione indicata dai disegni di progetto e secondo le disposizioni della direzione dei lavori, compresi i mezzi e la mano d'opera per l'assemblaggio ed il posizionamento ed ogni altro onere e magistero per darlo perfettamente funzionante</p> <p>E L E M E N T I:</p> <p>(E) [AT.0002.0003.0001] AUTOGRU TELESCOPICA AUTOCARRATA esclusi il conducente/operat ... ora</p> <p>(E) [AT.0003.0001.0001] BARCA APPOGGIO CON GUIDA E SOMMOZZATORE, già funzionante in ... ora</p> <p>(L) Fornitura di modulo di pontile galleggiante ad alto dislocamento e galleggiamento continuo di dimensioni 12x3 cadauno</p> <p>(L) giunti cadauno cadauno</p> <p>(E) [PR.0033.0004.0013] Giunto per unione elementi di pontile costituito da uno spin ... cad.</p> <p>(E) [RU.0001.0001.0002] OPERAIO QUALIFICATO (Media Regionale) ora</p> <p>(E) [RU.0001.0001.0001] OPERAIO SPECIALIZZATO (Media Regionale) ora</p> <p>(E) [RU.0001.0001.0003] OPERAIO COMUNE (Media Regionale) ora</p> <p>(E) [RU.0001.0001.0004] CAPO-SQUADRA (Media Regionale) ora</p> <p>(E) [AT.0001.0001.0002] TRASPORTO CONTINENTE/SARDEGNA con autoarticolato da 28-30 t viaggi</p> <p>ULTERIORI INFORMAZIONI</p> <p>- Oneri sicurezza afferenti l'impresa compresi nelle Spese Generali euro 3.17632</p> <p>- Incidenza Manodopera 6.39</p>	<p>1,00000</p> <p>0,12500</p> <p>1,00000</p> <p>1,00000</p> <p>1,00000</p> <p>1,00000</p> <p>1,00000</p> <p>3,00000</p> <p>0,10000</p> <p>0,50000</p>	<p>52,96000</p> <p>70,58000</p> <p>14'903,15000</p> <p>793,00000</p> <p>67,50000</p> <p>29,30000</p> <p>31,54000</p> <p>26,41000</p> <p>33,08000</p> <p>1'848,00000</p>	<p>52,96000</p> <p>8,82250</p> <p>14'903,15000</p> <p>793,00000</p> <p>67,50000</p> <p>29,30000</p> <p>31,54000</p> <p>79,23000</p> <p>3,30800</p> <p>924,00000</p>	<p>NL</p> <p>NL</p> <p></p> <p></p> <p>MT</p> <p>MDO</p> <p>MDO</p> <p>MDO</p> <p>MDO</p> <p>NL</p>
	Sommano euro			16'892,81050	
	Spese Generali 15.00000% * (16 892.81050) euro			2'533,92157	
	Sommano euro			19'426,73207	
	Utili Impresa 10% * (19 426.73207) euro			1'942,67321	
	T O T A L E euro / cadauno			21'369,40528	
Nr. 12 NPF.0005.00 04.0030.R	<p>Solo riposizionamento di pontili galleggiante ad alto dislocamento e galleggiamento continuo di lunghezza fino a 12 metri e larghezza fino a 3 metri , dati in opera nella posizione indicata dai disegni di progetto e secondo le disposizioni della direzione dei lavori, compresi i mezzi e la mano d'opera per l'assemblaggio ed il posizionamento ed ogni altro onere e magistero per darlo perfettamente funzionante</p>				
	A R I P O R T A R E				

Num.Ord. TARIFFA	DESCRIZIONE DELLE VOCI E DEGLI ELEMENTI	Quantità	IMPORTI		R.
			unitario	TOTALE	
	RIPORTO				
	ELEMENTI:				
	(E) [AT.0003.0002.0004] PONTONE SEMOVENTE armato con gru' avente portata di 60 t, gi ... ora	2,50000	529,66000	1'324,15000	NL
	(E) [AT.0002.0003.0001] AUTOGRU TELESCOPICA AUTOCARRATA esclusi il conducente/operat ... ora	2,50000	52,96000	132,40000	NL
	(E) [AT.0003.0001.0001] BARCA APPOGGIO CON GUIDA E SOMMOZZATORE, già funzionante in ... ora	2,50000	70,58000	176,45000	NL
	(E) [RU.0001.0001.0002] OPERAIO QUALIFICATO (Media Regionale) ora	5,00000	29,30000	146,50000	MDO
	(E) [RU.0001.0001.0001] OPERAIO SPECIALIZZATO (Media Regionale) ora	2,50000	31,54000	78,85000	MDO
	(E) [RU.0001.0001.0003] OPERAIO COMUNE (Media Regionale) ora	5,00000	26,41000	132,05000	MDO
	(E) [RU.0001.0001.0004] CAPO-SQUADRA (Media Regionale) ora	1,00000	33,08000	33,08000	MDO
	ULTERIORI INFORMAZIONI				
	- Oneri sicurezza afferenti l'impresa compresi nelle Spese Generali euro 3.17632				
	- Incidenza Manodopera 6.39				
	Sommano euro			2'023,48000	
	Spese Generali 15.00000% * (2 023.48000) euro			303,52200	
	Sommano euro			2'327,00200	
	Utili Impresa 10% * (2 327.00200) euro			232,70020	
	T O T A L E euro / cadauno			2'559,70220	
Nr. 13 NPF.0005.00 04.0031- 5	Corpo morto in calcestruzzo Rck 35 classe di esposizione XS1, del peso di circa 5 tonn. e delle dimensioni di m 2,00x2,00x0,50, debolmente armato con acciaio B450A o B450C, completo di golfare per movimentazione e ancoraggio delle catene, dato in opera sul fondo marino, nel sito indicato dai disegni di progetto, con l'ausilio del sommozzatore e dei necessari mezzi marittimi e compreso ogni altro onere e magistero				
	ELEMENTI:				
	(E) [AT.0002.0003.0001] AUTOGRU TELESCOPICA AUTOCARRATA esclusi il conducente/operat ... ora	0,50000	52,96000	26,48000	NL
	(E) [AT.0003.0001.0001] BARCA APPOGGIO CON GUIDA E SOMMOZZATORE, già funzionante in ... ora	0,50000	70,58000	35,29000	NL
	(E) [AT.0003.0002.0004] PONTONE SEMOVENTE armato con gru' avente portata di 60 t, gi ... ora	0,25000	529,66000	132,41500	NL
	(E) [PR.0005.0002.0018] CALCESTRUZZO PRECONFEZIONATO A DURABILITA' GARANTITA PER OPE ... (qt=2*2*0,5) m³	2,00000	147,22000	294,44000	MT
	(E) [PR.0006.0001.0001] FERRO TONDO per c.a. in barre sagomate, tipo B450A e B450C, ... (qt=2*26) kg	52,00000	1,47000	76,44000	MT
	(E) [PR.0006.0004.0001] FERRO SCATOLATO spessore 15/10 (qt=2*4,6) kg	9,20000	0,98000	9,01600	MT
	(E) [RU.0001.0001.0002] OPERAIO QUALIFICATO (Media Regionale) ora	0,50000	29,30000	14,65000	MDO
	ULTERIORI INFORMAZIONI				
	- Oneri sicurezza afferenti l'impresa compresi nelle Spese Generali euro 1.81				
	- Incidenza Manodopera 1.44				
	Sommano euro			588,73100	
	Spese Generali 15.00000% * (588.73100) euro			88,30965	
	Sommano euro			677,04065	
	Utili Impresa 10% * (677.04065) euro			67,70407	
	T O T A L E euro / cadauno			744,74472	
Nr. 14 NPF.0005.00 04.003110	Corpo morto in calcestruzzo Rck 35 classe di esposizione XS1, del peso di circa 10 tonn. e delle dimensioni di m 3,00x3,00x0,50, debolmente armato con acciaio B450A o B450C, completo di golfare per movimentazione e ancoraggio delle catene, dato in opera sul fondo marino, nel sito indicato dai disegni di progetto, con l'ausilio del sommozzatore e dei necessari mezzi marittimi e compreso ogni altro onere e magistero				
	ELEMENTI:				
	(E) [AT.0002.0003.0001] AUTOGRU TELESCOPICA AUTOCARRATA esclusi il conducente/operat ... ora	0,60000	52,96000	31,77600	NL
	(E) [AT.0003.0001.0001] BARCA APPOGGIO CON GUIDA E SOMMOZZATORE, già funzionante in ... ora	0,60000	70,58000	42,34800	NL
	(E) [AT.0003.0002.0004] PONTONE SEMOVENTE armato con gru' avente portata di 60 t, gi ... ora	0,30000	529,66000	158,89800	NL
	(E) [PR.0005.0002.0018] CALCESTRUZZO PRECONFEZIONATO A DURABILITA' GARANTITA PER OPE ... (qt=3*3*0,5) m³	4,50000	147,22000	662,49000	MT
	(E) [PR.0006.0001.0001] FERRO TONDO per c.a. in barre sagomate, tipo B450A e B450C, ... (qt=4,5*26) kg	117,00000	1,47000	171,99000	MT
	(E) [PR.0006.0004.0001] FERRO SCATOLATO spessore 15/10 (qt=4,5*5,7) kg	25,65000	0,98000	25,13700	MT
	(E) [RU.0001.0001.0002] OPERAIO QUALIFICATO (Media Regionale) ora	0,50000	29,30000	14,65000	MDO
	A RIPORTARE			1'107,28900	

Num.Ord. TARIFFA	DESCRIZIONE DELLE VOCI E DEGLI ELEMENTI	Quantità	IMPORTI		R.
			unitario	TOTALE	
	RIPORTO				
Nr. 17 PF.0001.000 2.0007	<p>FORNITURA franco cantiere di tout venant di cava appartenente ai gruppi A1, A3, A2- 4, A2-5, idoneo per la formazione di rilevati o per correzione dei materiali provenienti dagli scavi e da reimpiegare a rilevato; da valutare a metro cubo di rilevato finito Per distanza della cava entro i 20 km</p> <p>ELEMENTI:</p> <p>(E) [AT.0005.0013.0006] TRATTORE APRIPISTA CINGOLATO, a lama frontale fissa o orient ... ora</p> <p>(A) [PF.0001.0002.0044] TRASPORTO a discarica e/o da cava dei materiali con percorre ... m³</p> <p>(E) [PR.0002.0002.0005] TOUT VENANT 0/70 m³</p> <p>(E) [RU.0001.0001.0003] OPERAIO COMUNE (Media Regionale) ora</p> <p>ULTERIORI INFORMAZIONI</p> <p>- Oneri sicurezza afferenti l'impresa compresi nelle Spese Generali euro 0.07029</p> <p>- Incidenza Manodopera 0.05</p>	<p>0,00070</p> <p>1,00000</p> <p>1,10000</p> <p>0,00070</p>	<p>74,52000</p> <p>6,91500</p> <p>22,05000</p> <p>26,41000</p>	<p>0,05216</p> <p>6,91500</p> <p>24,25500</p> <p>0,01849</p>	<p>NL</p> <p>AN</p> <p>MT</p> <p>MDO</p>
	Sommano euro			31,24065	
	Spese Generali 15.00000% * (31.24065) euro			4,68610	
	Sommano euro			35,92675	
	Utili Impresa 10% * (35.92675) euro			3,59268	
	TOTALE euro / m³			39,51943	
Nr. 18 PF.0001.000 2.0008	<p>TRASPORTO A RILEVATO di materiali, asciutti o bagnati, provenienti dagli scavi, compreso lo scarico a rilevato con percorrenza all'interno del cantiere.</p> <p>ELEMENTI:</p> <p>(E) [AT.0005.0013.0013] PALA CARICATRICE GOMMATA già esistente in cantiere, compresi ... ora</p> <p>(E) [AT.0005.0016.0005] AUTOCARRO RIBALTABILE trilaterale, compresi conducente, cons ... ora</p> <p>ULTERIORI INFORMAZIONI</p> <p>- Oneri sicurezza afferenti l'impresa compresi nelle Spese Generali euro 0.00587</p> <p>- Incidenza Manodopera 0</p>	<p>0,01000</p> <p>0,02000</p>	<p>76,35000</p> <p>92,20000</p>	<p>0,76350</p> <p>1,84400</p>	<p>NL</p> <p>NL</p>
	Sommano euro			2,60750	
	Spese Generali 14.00000% * (2.60750) euro			0,36505	
	Sommano euro			2,97255	
	Utili Impresa 10% * (2.97255) euro			0,29726	
	TOTALE euro / m³			3,26981	
Nr. 19 PF.0001.000 2.0009	<p>FORMAZIONE DI RILEVATO di qualsiasi tipo con materie provenienti da scavi o da cave da eseguirsi a strati non superiori a 40 cm, con particolare scelta delle terre provenienti da scavi e scudendo quelle inidonee, compresa la stesa del materiale, l'accurata sagomatura delle scarpate, la formazione e profilatura del cassonetto, degli arginelli e delle banchine, le necessarie ricariche, esclusa la compattazione e il rivestimento delle scarpate. Da valutarsi a metro cubo effettivo dopo il costipamento</p> <p>ELEMENTI:</p> <p>(E) [AT.0005.0013.0007] TRATTORE APRIPISTA CINGOLATO, a lama frontale fissa o orient ... ora</p> <p>(E) [AT.0005.0015.0007] MOTORGRADER DA 125 HP peso Kg.11,630, già esistente in canti ... ora</p> <p>(E) [RU.0001.0001.0003] OPERAIO COMUNE (Media Regionale) ora</p> <p>ULTERIORI INFORMAZIONI</p> <p>- Oneri sicurezza afferenti l'impresa compresi nelle Spese Generali euro 0.00433</p> <p>- Incidenza Manodopera 4.34</p>	<p>0,01100</p> <p>0,01100</p> <p>0,00400</p>	<p>87,68000</p> <p>77,78000</p> <p>26,41000</p>	<p>0,96448</p> <p>0,85558</p> <p>0,10564</p>	<p>NL</p> <p>NL</p> <p>MDO</p>
	Sommano euro			1,92570	
	Spese Generali 15.00000% * (1.92570) euro			0,28886	
	Sommano euro			2,21456	
	Utili Impresa 10% * (2.21456) euro			0,22146	
	TOTALE euro / m³			2,43602	
Nr. 20 PF.0001.000 2.0010	<p>COSTIPAMENTO MECCANICO DEI RILEVATI o dei rinterri fino a raggiungere una densità massima pari al 90% della massima AASHO modificata per il corpo del rilevato e al 95% per gli strati superficiali, con una portanza caratterizzata in superficie da un modulo di deformazione non minore di Kg/cmq (da N/cm²)500, compreso l'innaffiamento o l'essiccamento del materiale a seconda dell'umidità naturale in esso contenuta, fino a ottenere l'umidità ottimale, compreso anche la ripresa e l'allontanamento del materiale pietroso le cui dimensioni ostacolassero il lavoro dei mezzi meccanici di costipamento</p> <p>ELEMENTI:</p>				
	A RIPORTARE				

Num.Ord. TARIFFA	DESCRIZIONE DELLE VOCI E DEGLI ELEMENTI	Quantità	IMPORTI		R.
			unitario	TOTALE	
	R I P O R T O				
	(E) [AT.0005.0015.0004] RULLO COMPRESSORE già esistente in cantiere, compresi l'oper ... ora	0,00600	70,05000	0,42030	NL
	(E) [AT.0005.0015.0007] MOTORGRADER DA 125 HP peso Kg.11,630, già esistente in canti ... ora	0,00150	77,78000	0,11667	NL
	(E) [AT.0005.0016.0011] AUTOBOTTE SU AUTOCARRO della portata utile di 8 t con cister ... ora	0,00250	63,28000	0,15820	NL
	(E) [PR.0001.0001.0001] ACQUA POTABILE approvvigionata da acquedotto m ³	0,01500	1,11000	0,01665	MT
	(E) [RU.0001.0001.0003] OPERAIO COMUNE (Media Regionale) ora	0,00250	26,41000	0,06603	MDO
	ULTERIORI INFORMAZIONI				
	- Oneri sicurezza afferenti l'impresa compresi nelle Spese Generali euro 0.00175				
	- Incidenza Manodopera 6.71				
	Sommano euro			0,77785	
	Spese Generali 15.00000% * (0.77785) euro			0,11668	
	Sommano euro			0,89453	
	Utili Impresa 10% * (0.89453) euro			0,08945	
	T O T A L E euro / m³			0,98398	
Nr. 21 PF.0001.000 2.0028	SCAVO A SEZIONE RISTRETTA E OBBLIGATA in linea per la posa di reti idriche-fognarie di qualsiasi tipo o per cavidotti di reti elettriche e telefoniche, eseguito con qualsiasi mezzo meccanico, fino alla profondità di m 2.00 dal piano di sbancamento o dall'orlo del cavo, in terreno asciutto o bagnato, compreso il carico sull'automezzo ed escluso il trasporto in terreno di qualsiasi natura, sia sciolto che compatto, anche misto a pietre, escluso le rocce tenere e dure				
	E L E M E N T I:				
	(E) [AT.0005.0013.0001] MINIESCAVATORE CINGOLATO già esistente in cantiere, compresi ... ora	0,15000	68,34000	10,25100	NL
	(E) [RU.0001.0001.0003] OPERAIO COMUNE (Media Regionale) ora	0,15000	26,41000	3,96150	MDO
	(E) [RU.0001.0001.0004] CAPO-SQUADRA (Media Regionale) ora	0,00400	33,08000	0,13232	MDO
	ULTERIORI INFORMAZIONI				
	- Oneri sicurezza afferenti l'impresa compresi nelle Spese Generali euro 0.03228				
	- Incidenza Manodopera 22.56				
	Sommano euro			14,34482	
	Spese Generali 15.00000% * (14.34482) euro			2,15172	
	Sommano euro			16,49654	
	Utili Impresa 10% * (16.49654) euro			1,64965	
	T O T A L E euro / m³			18,14619	
Nr. 22 PF.0001.000 2.0039	RINTERRO DI CAVI A SEZIONE LARGA O RISTRETTA E OBBLIGATA per fondazioni di opere d'arte o simili, eseguito con idonei materiali provenienti da cava, compreso il riempimento a strati ben spianati e costipati, l'eventuale cernita dei materiali e le necessarie ricariche per il ripristino dei piani prescritti a compenso di eventuali cedimenti, valutato per la sezione teorica con l'impiego di materiale misto proveniente da cava, compresa la fornitura del materiale per distanza della cava entro i 20 km				
	E L E M E N T I:				
	(E) [AT.0005.0013.0002] ESCAVATORE CINGOLATO già esistente in cantiere, compresi l'o ... ora	0,02000	77,08000	1,54160	NL
	(E) [AT.0005.0013.0013] PALA CARICATRICE GOMMATA già esistente in cantiere, compresi ... ora	0,03300	76,35000	2,51955	NL
	(E) [AT.0005.0015.0001] RULLO COMPRESSORE già esistente in cantiere, compresi l'oper ... ora	0,01600	47,05000	0,75280	NL
	(A) [PF.0001.0002.0044] TRASPORTO a discarica e/o da cava dei materiali con percorre ... m ³	1,10000	6,91500	7,60650	AN
	(E) [PR.0002.0002.0005] TOUT VENANT 0/70 m ³	1,10000	22,05000	24,25500	MT
	(E) [RU.0001.0001.0003] OPERAIO COMUNE (Media Regionale) ora	0,03500	26,41000	0,92435	MDO
	ULTERIORI INFORMAZIONI				
	- Oneri sicurezza afferenti l'impresa compresi nelle Spese Generali euro 0.0846				
	- Incidenza Manodopera 1.94				
	Sommano euro			37,59980	
	Spese Generali 15.00000% * (37.59980) euro			5,63997	
	Sommano euro			43,23977	
	Utili Impresa 10% * (43.23977) euro			4,32398	
	T O T A L E euro / m³			47,56375	
Nr. 23 PF.0001.000 2.0044	TRASPORTO a discarica e/o da cava dei materiali con percorrenza entro i limiti di 20 km compreso il ritorno a vuoto				
	E L E M E N T I:				
	(E) [AT.0005.0016.0005] AUTOCARRO RIBALTABILE trilaterale, compresi conducente, cons ... ora	0,07500	92,20000	6,91500	NL
	A R I P O R T A R E			6,91500	

Num.Ord. TARIFFA	DESCRIZIONE DELLE VOCI E DEGLI ELEMENTI	Quantità	IMPORTI		R.
			unitario	TOTALE	
	R I P O R T O			6,91500	
	ULTERIORI INFORMAZIONI - Oneri sicurezza afferenti l'impresa compresi nelle Spese Generali euro 0.01556 - Incidenza Manodopera 0 <div style="text-align: right;">Sommano euro Spese Generali 15.00000% * (6.91500) euro</div> <div style="text-align: right;">Sommano euro Utili Impresa 10% * (7.95225) euro</div> <div style="text-align: right;">T O T A L E euro / m³</div>			6,91500 1,03725 7,95225 0,79523 8,74748	
Nr. 24 PF.0001.000 2.0045	SOVRAPPREZZO PER TRASPORTO a scarica e/o da cava dei materiali per ogni chilometro o frazione di percorrenza oltre i primi 20 km, compreso il ritorno a vuoto E L E M E N T I: (E) [AT.0005.0016.0005] AUTOCARRO RIBALTABILE trilaterale, compresi conducente, cons ... ora ULTERIORI INFORMAZIONI - Oneri sicurezza afferenti l'impresa compresi nelle Spese Generali euro 0.00091 - Incidenza Manodopera 0 <div style="text-align: right;">Sommano euro Spese Generali 15.00000% * (0.40568) euro</div> <div style="text-align: right;">Sommano euro Utili Impresa 10% * (0.46653) euro</div> <div style="text-align: right;">T O T A L E euro / m³/Km</div>	0,00440	92,20000	0,40568 0,06085 0,46653 0,04665 0,51318	NL
Nr. 25 PF.0001.000 7.0013	FORNITURA E POSA IN OPERA DI GEOTESSILE NONTESUTO costituito esclusivamente da fibre in 100% polipropilene a filamenti continui spunbonded, stabilizzato ai raggi UV; fornito con marcatura dei rotoli secondo la normativa EN ISO 10320 unitamente al marchio di conformità CE; avente i seguenti pesi in grammi per metro quadro e le seguenti resistenze alla trazione trasversale in kN per una striscia di cm 10 di larghezza: gr/mq 500 secondo UNI EN ISO 9864:2005; kN/m 34,0 secondo UNI EN ISO 10319:2015; valutata per la effettiva superficie coperta dai teli. E L E M E N T I: (E) [RU.0001.0001.0002] OPERAIO QUALIFICATO (Media Regionale) ora (E) [RU.0001.0001.0003] OPERAIO COMUNE (Media Regionale) ora (E) [RU.0001.0001.0004] CAPO-SQUADRA (Media Regionale) ora (A) [SL.0014.0001.0003] GEOTESSILE NONTESUTO costituito esclusivamente da fibre in ... di cui MDO= 0.387%; MAT= 76.695%; ATT= 2.663%; m² ULTERIORI INFORMAZIONI - Oneri sicurezza afferenti l'impresa compresi nelle Spese Generali euro 0.01303 - Incidenza Manodopera 38.34 <div style="text-align: right;">Sommano euro Spese Generali 15.00000% * (5.79100) euro</div> <div style="text-align: right;">Sommano euro Utili Impresa 10% * (6.65965) euro</div> <div style="text-align: right;">T O T A L E euro / m²</div>	0,03000 0,06000 0,01000 1,10000	29,30000 26,41000 33,08000 2,72418	0,87900 1,58460 0,33080 2,99660 5,79100 0,86865 6,65965 0,66597 7,32562	MDO MDO MDO AN
Nr. 26 PF.0001.000 9.0008	CONFERIMENTO A DISCARICA AUTORIZZATA DI MATERIALE COD. CER. 17 02 03 - Plastica Conferimento dei rifiuti presso impianto autorizzato al recupero, con rilascio di Copia del Formulario di identificazione dei rifiuti, debitamente vidimato dall'impianto, attestanti l'avvenuto conferimento presso lo stesso, da presentare in copia conforme alla Direzione dei Lavori in sede di emissione dello Stato d'Avanzamento dei Lavori. E L E M E N T I: (E) [PR.0001.0005.0008] CONFERIMENTO A DISCARICA AUTORIZZATA DI MATERIALE COD. CER. ... t ULTERIORI INFORMAZIONI - Oneri sicurezza afferenti l'impresa compresi nelle Spese Generali euro 0.67331 - Incidenza Manodopera 0 <div style="text-align: right;">Sommano euro Spese Generali 15.00000% * (299.25000) euro</div>	1,00000	299,25000	299,25000 44,88750 344,13750	MT
	A R I P O R T A R E			344,13750	

Num.Ord. TARIFFA	DESCRIZIONE DELLE VOCI E DEGLI ELEMENTI	Quantità	IMPORTI		R.
			unitario	TOTALE	
	R I P O R T O			344,13750	
	Sommano euro Utili Impresa 10% * (344.13750) euro			344,13750 34,41375	
	T O T A L E euro / t			378,55125	
Nr. 27 PF.0001.000 9.0013	CONFERIMENTO A DISCARICA AUTORIZZATA DI MATERIALE COD. CER. 17 05 04 - Terra e rocce, diverse da quelle di cui alla voce 17 05 03 Conferimento dei rifiuti presso impianto autorizzato al recupero, con rilascio di Copia del Formulario di identificazione dei rifiuti, debitamente vidimato dall'impianto, attestanti l'avvenuto conferimento presso lo stesso, da presentare in copia conforme alla Direzione dei Lavori in sede di emissione dello Stato d'Avanzamento dei Lavori. E L E M E N T I: (E) [PR.0001.0005.0013] CONFERIMENTO A DISCARICA AUTORIZZATA DI MATERIALE COD. CER. ... t ULTERIORI INFORMAZIONI - Oneri sicurezza afferenti l'impresa compresi nelle Spese Generali euro 0.02363 - Incidenza Manodopera 0	1,00000	10,50000	10,50000	MT
	Sommano euro Spese Generali 15.00000% * (10.50000) euro			10,50000 1,57500	
	Sommano euro Utili Impresa 10% * (12.07500) euro			12,07500 1,20750	
	T O T A L E euro / t			13,28250	
Nr. 28 PF.0002.000 2.0054	Fornitura e posa in opera nel diaframma plastico di teli impermeabili in HDPE dello spessore di mm 2,5 comprensivi di pezzi speciali per giunzioni e l'utilizzo di telaio di posa su mezzo di sollevamento, compresi gli oneri per tagli ed eventuali sfridi E L E M E N T I: (E) [RU.0001.0001.0001] OPERAIO SPECIALIZZATO (Media Regionale) ora (E) [RU.0001.0001.0002] OPERAIO QUALIFICATO (Media Regionale) ora (E) [RU.0001.0001.0003] OPERAIO COMUNE (Media Regionale) ora (A) [SL.0013.0001.0001] TELO impermeabile in HDPE dello spessore di mm 2,5 di cui MDO= 0.324%; MAT= 78.034%; ATT= 1.387%; m² ULTERIORI INFORMAZIONI - Oneri sicurezza afferenti l'impresa compresi nelle Spese Generali euro 0.1113 - Incidenza Manodopera 21.05	0,04200 0,21000 0,21000 4,00000	31,54000 29,30000 26,41000 9,11102	1,32468 6,15300 5,54610 36,44408	MDO MDO MDO AN
	Sommano euro Spese Generali 15.00000% * (49.46786) euro			49,46786 7,42018	
	Sommano euro Utili Impresa 10% * (56.88804) euro			56,88804 5,68880	
	T O T A L E euro / m²			62,57684	
Nr. 29 PF.0003.000 2.0024	Fornitura e posa in opera di tubi in PEAD polietilene alta densità tipo PE 100 (sigma 80) per condotte in pressione di acque potabili interrate. Costruite secondo la norma UNI EN 12201-2:2013 con sistema di giunzione per polifusione a caldo o con manicotti. Le tubazioni saranno prodotte con materia prima 100% vergine completamente atossiche corrispondenti alle prescrizioni igienico sanitarie D.M. n. 174 del 06/04/2004 (sostituisce la Circ. Min. Sanità n. 102 del 02/12/78). Le tubazioni riporteranno la marcatura prevista dalle citate norme ed in particolare, la serie corrispondente alla Pressione Nominale espressa in bar , il marchio di qualità rilasciato da ente di certificazione accreditato secondo UNI CEI EN ISO 17065:2021. I tubi devono essere formati per estrusione, e potranno essere forniti sia in barre che in rotoli. Compensato nel prezzo l'onere per la posa in opera con relative giunzioni, l'esecuzione delle prove idrauliche, di carico e la fornitura dei relativi certificati, il lavaggio e la disinfezione delle condotte ed ogni altra operazione escluso solo la formazione del letto di posa e del rinfiacco in materiale idoneo. I materiali di cui sopra dovranno essere prodotti da aziende operanti in regime di assicurazione di qualità secondo UNI EN ISO 9001:2015 e certificate da istituto terzo. Il materiale dovrà essere fornito f.co cantiere e sarà valutato per la lunghezza effettiva misurata in opera; esclusi i pezzi speciali. Tubo DN 75 mm, PFA 16 bar E L E M E N T I: (E) [AT.0005.0013.0005] ESCAVATORE CINGOLATO già esistente in cantiere, compresi l'o ... ora (E) [AT.0005.0016.0008] AUTOGRU' RIBALTABILE TRILATERALE, compreso l'impiego della g ... ora	0,03150 0,00480	105,72000 65,89000	3,33018 0,31627	NL NL
	A R I P O R T A R E			3,64645	

Num.Ord. TARIFFA	DESCRIZIONE DELLE VOCI E DEGLI ELEMENTI	Quantità	IMPORTI		R.
			unitario	TOTALE	
	RIPORTO			3,64645	
	(E) [AT.0005.0016.0011] AUTOBOTTE SU AUTOCARRO della portata utile di 8 t con cister ... ora	0,00610	63,28000	0,38601	NL
	(E) [PR.0001.0010.0001] MATERIALI DI CONSUMO, a stima cad.	15,00000	0,01000	0,15000	MT
	(E) [PR.0001.0014.0001] IMPIEGO DI PICCOLE ATTREZZATURE DI CANTIERE a corpo cad.	108,00000	0,01050	1,13400	MT
	(E) [PR.0001.0014.0004] ACCESSORI E MATERIALI COMPLEMENTARI, a corpo cad.	0,02000	1,05000	0,02100	MT
	(E) [PR.0021.0001.0010] Tubi in PEAD polietilene alta densità tipo PE 100 (sigma 80) ... m	1,03000	8,95000	9,21850	MT
	(E) [RU.0001.0001.0001] OPERAIO SPECIALIZZATO (Media Regionale) ora	0,03150	31,54000	0,99351	MDO
	(E) [RU.0001.0001.0001] OPERAIO SPECIALIZZATO (Media Regionale) ora	0,00720	31,54000	0,22709	MDO
	(E) [RU.0001.0001.0002] OPERAIO QUALIFICATO (Media Regionale) ora	0,00480	29,30000	0,14064	MDO
	(E) [RU.0001.0001.0002] OPERAIO QUALIFICATO (Media Regionale) ora	0,03150	29,30000	0,92295	MDO
	(E) [RU.0001.0001.0003] OPERAIO COMUNE (Media Regionale) ora	0,00960	26,41000	0,25354	MDO
	(E) [RU.0001.0001.0003] OPERAIO COMUNE (Media Regionale) ora	0,03150	26,41000	0,83192	MDO
	(E) [RU.0001.0001.0004] CAPO-SQUADRA (Media Regionale) ora	0,00050	33,08000	0,01654	MDO
	(E) [RU.0001.0001.0004] CAPO-SQUADRA (Media Regionale) ora	0,00320	33,08000	0,10586	MDO
	(E) [RU.0001.0001.0004] CAPO-SQUADRA (Media Regionale) ora	0,00160	33,08000	0,05293	MDO
	ULTERIORI INFORMAZIONI - Oneri sicurezza afferenti l'impresa compresi nelle Spese Generali euro 0.04073 - Incidenza Manodopera 15.48				
	Sommano euro			18,10094	
	Spese Generali 15.00000% * (18.10094) euro			2,71514	
	Sommano euro			20,81608	
	Utili Impresa 10% * (20.81608) euro			2,08161	
	T O T A L E euro / m			22,89769	
Nr. 30 PF.0003.001 4.0048	TUBO FOGNA IN PVC rigido conforme al tipo SN8 SDR34 definito dalla Norma UNI EN 1401-1:2019, completo delle sigle identificative (marchiatura ad interdistanza non superiore al metro) del produttore, della data di produzione e dei dati dimensionali, in barre da m 6.00 con giunto a bicchiere e anello di tenuta in gomma, per scarichi interrati civili e industriali, dato in opera compresa fornitura, trasporto, sfilamento lungo linea, la stesura manuale del letto di posa, la formazione del piano quotato secondo le quote altimetriche progettuali, la formazione dei giunti compresa la fornitura dell'anello di tenuta, le prove di tenuta idraulica; escluso lo scavo, il sottofondo, il rinfianco e ricoprimento del tubo, il rinterro del cavo e la fornitura e posa in opera di braghe e raccordi. Del diametro esterno mm 200 SN8 E L E M E N T I: (E) [AT.0005.0013.0005] ESCAVATORE CINGOLATO già esistente in cantiere, compresi l'o ... ora	0,08500	105,72000	8,98620	NL
	(E) [AT.0005.0016.0008] AUTOGRU' RIBALTABILE TRILATERALE, compreso l'impiego della g ... ora	0,07000	65,89000	4,61230	NL
	(E) [PR.0001.0001.0002] ACQUA POTABILE approvvigionata con autobotte m ³	0,00570	23,27000	0,13264	MT
	(E) [RU.0001.0001.0001] OPERAIO SPECIALIZZATO (Media Regionale) ora	0,00200	31,54000	0,06308	MDO
	(E) [RU.0001.0001.0002] OPERAIO QUALIFICATO (Media Regionale) ora	0,08000	29,30000	2,34400	MDO
	(E) [RU.0001.0001.0002] OPERAIO QUALIFICATO (Media Regionale) ora	0,17000	29,30000	4,98100	MDO
	(E) [RU.0001.0001.0003] OPERAIO COMUNE (Media Regionale) ora	0,10000	26,41000	2,64100	MDO
	(E) [RU.0001.0001.0003] OPERAIO COMUNE (Media Regionale) ora	0,17000	26,41000	4,48970	MDO
	(E) [RU.0001.0001.0003] OPERAIO COMUNE (Media Regionale) ora	0,02670	26,41000	0,70515	MDO
	(E) [RU.0001.0001.0003] OPERAIO COMUNE (Media Regionale) ora	0,00200	26,41000	0,05282	MDO
	(E) [RU.0001.0001.0004] CAPO-SQUADRA (Media Regionale) ora	0,00330	33,08000	0,10916	MDO
	(A) [SL.0018.0001.0025] TUBO IN PVC, rigido conformi norma UNI EN 1401-1:2019 tipo S ... di cui MDO= 0.547%; MAT= 77.635%; ATT= 1.563%; m	1,03000	25,79509	26,56894	AN
	ULTERIORI INFORMAZIONI - Oneri sicurezza afferenti l'impresa compresi nelle Spese Generali euro 0.12529 - Incidenza Manodopera 22.1				
	Sommano euro			55,68599	
	Spese Generali 15.00000% * (55.68599) euro			8,35290	
	Sommano euro			64,03889	
	Utili Impresa 10% * (64.03889) euro			6,40389	
	T O T A L E euro / m			70,44278	
Nr. 31 PF.0004.000 1.0004	CALCESTRUZZO PRECONFEZIONATO ORDINARIO PER OPERE STRUTTURALI, MAGRONI DI SOTTOFONDAZIONE, MASSETTI A TERRA O SU VESPAIO, PLATEE, RINFIANCO E RIVESTIMENTO DI TUBAZIONI, avente CLASSE DI CONSISTENZA S4, con dimensione massima dell'aggregato inerte di 31,5 mm (Dmax 31,5), confezionato con cemento 32,5 e fornito in opera con autobetoniera senza l'impiego di pompe o gru fino ad una profondità massima di m 3,00 se entro terra o fino all'altezza di m 0,50 se fuori terra. Escluse carpenterie ed eventuali armature metalliche; classe di resistenza caratteristica C16/20 a norma UNI 11104:2016, UNI EN 206-1, NTC di cui al D.M. 17/01/2018				
	A R I P O R T A R E				

Num.Ord. TARIFFA	DESCRIZIONE DELLE VOCI E DEGLI ELEMENTI	Quantità	IMPORTI		R.
			unitario	TOTALE	
	R I P O R T O				
	e Linee Guida Consiglio Sup. LLPP. E L E M E N T I: (E) [PR.0005.0001.0004] CALCESTRUZZO PRECONFEZIONATO A PRESTAZIONE GARANTITA PER OPE ... m³ (E) [RU.0001.0001.0002] OPERAIO QUALIFICATO (Media Regionale) ora (E) [RU.0001.0001.0003] OPERAIO COMUNE (Media Regionale) ora (E) [RU.0001.0001.0004] CAPO-SQUADRA (Media Regionale) ora ULTERIORI INFORMAZIONI - Oneri sicurezza afferenti l'impresa compresi nelle Spese Generali euro 0.38449 - Incidenza Manodopera 11.48 Sommano euro Spese Generali 15.00000% * (170.88300) euro Sommano euro Utili Impresa 10% * (196.51545) euro T O T A L E euro / m³	1,10000 0,25000 0,60000 0,05000	132,78000 29,30000 26,41000 33,08000	146,05800 7,32500 15,84600 1,65400 170,88300 25,63245 196,51545 19,65154 216,16699	MT MDO MDO MDO
Nr. 32 PF.0005.000 4.0031	Corpo morto in calcestruzzo Rck 35 classe di esposizione XS1, del peso di circa 7,5 ton. e delle dimensioni di m 2,50x2,50x0,50, debolmente armato con acciaio B450A o B450C, completo di golfare per movimentazione e ancoraggio delle catene, dato in opera sul fondo marino, nel sito indicato dai disegni di progetto, con l'ausilio del sommozzatore e dei necessari mezzi marittimi e compreso ogni altro onere e magistero E L E M E N T I: (E) [AT.0002.0003.0001] AUTOGRU TELESCOPICA AUTOCARRATA esclusi il conducente/operat ... ora (E) [AT.0003.0001.0001] BARCA APPOGGIO CON GUIDA E SOMMOZZATORE, già funzionante in ... ora (E) [AT.0003.0002.0004] PONTONE SEMOVENTE armato con gru' avente portata di 60 t, gi ... ora (E) [PR.0005.0002.0018] CALCESTRUZZO PRECONFEZIONATO A DURABILITA' GARANTITA PER OPE ... m³ (E) [PR.0006.0001.0001] FERRO TONDO per c.a. in barre sagomate, tipo B450A e B450C, ... kg (E) [PR.0006.0004.0001] FERRO SCATOLATO spessore 15/10 kg (E) [RU.0001.0001.0002] OPERAIO QUALIFICATO (Media Regionale) ora ULTERIORI INFORMAZIONI - Oneri sicurezza afferenti l'impresa compresi nelle Spese Generali euro 1.81 - Incidenza Manodopera 1.44 Sommano euro Spese Generali 15.00000% * (918.32250) euro Sommano euro Utili Impresa 10% * (1 056.07088) euro T O T A L E euro / cad.	0,50000 0,50000 0,25000 3,75000 93,75000 20,00000 0,50000	52,96000 70,58000 529,66000 147,22000 1,47000 0,98000 29,30000	26,48000 35,29000 132,41500 552,07500 137,81250 19,60000 14,65000 918,32250 137,74838 1'056,07088 105,60709 1'161,67797	NL NL NL MT MT MT MDO
Nr. 33 PF.0005.000 4.0047	Golfare in acciaio zincato con tondo del diametro di mm 28 con attacco per muro di banchina a piastra con tasselli chimici, in opera a qualsiasi altezza del muro per ancoraggio a terra dei pontili, compresi tasselli, perforazione, malta chimica ed ogni altro onere e magistero E L E M E N T I: (E) [AT.0002.0001.0009] MACCHINARIO VARIO già esistente in cantiere, esclusi consumi ... ora (E) [AT.0003.0005.0001] MOTOBETTA a fondo apribile della capacità di m³ 250, già fun ... ora (E) [PR.0033.0006.0002] Tasselli in acciaio inox con fiala di malta chimica per il f ... cad. (E) [PR.0033.0006.0004] Golfare in acciaio zincato, attacco a piastra con tasselli c ... cad. (E) [RU.0001.0001.0002] OPERAIO QUALIFICATO (Media Regionale) ora ULTERIORI INFORMAZIONI - Oneri sicurezza afferenti l'impresa compresi nelle Spese Generali euro 0.37826 - Incidenza Manodopera 2.76 Sommano euro Spese Generali 15.00000% * (168.11600) euro Sommano euro Utili Impresa 10% * (193.33340) euro T O T A L E euro / cad.	0,20000 0,20000 4,00000 1,00000 0,20000	0,18000 241,50000 5,43000 92,20000 29,30000	0,03600 48,30000 21,72000 92,20000 5,86000 168,11600 25,21740 193,33340 19,33334 212,66674	NL NL MT MT MDO
	A R I P O R T A R E				

Num.Ord. TARIFFA	DESCRIZIONE DELLE VOCI E DEGLI ELEMENTI	Quantità	IMPORTI		R.
			unitario	TOTALE	
	RIPORTO				
Nr. 34 PF.0009.000 2.0023	<p>FORNITURA E POSA IN OPERA DI QUADRO DA PARETE in lamiera d'acciaio verniciata con resine epossidiche o con trattamenti similari, del tipo prefabbricato componibile e modulare, completo di profilati DIN per il fissaggio degli apparecchi, di pannelli preforati per la chiusura a protezione degli stessi apparecchi nonché di portello in cristallo monito di serratura. Dato in opera compreso l'assemblaggio della carpenteria, il montaggio del quadro compresi i materiali accessori, il collegamento delle linee in entrata e in uscita, ed esclusi la fornitura ed il cablaggio degli apparecchi e le eventuali opere murarie. Valutato per ogni decimetro quadrato, o frazione, di superficie frontale. per dimensioni fino a 30 dmq, con profondità 210 mm</p> <p>ELEMENTI:</p> <p>(E) [PR.0001.0014.0003] ACCESSORI E MATERIALI COMPLEMENTARI, a corpo cad. 11,00000</p> <p>(E) [PR.0042.0005.0007] QUADRO DA PARETE in lamiera d'acciaio verniciata con rsine e ... dm² 1,00000</p> <p>(E) [RU.0001.0003.0002] Operaio metalmeccanico impiantista D2 ora 0,14080</p> <p>(E) [RU.0001.0003.0006] Operaio metalmeccanico impiantista B1 ora 0,21670</p> <p>ULTERIORI INFORMAZIONI</p> <p>- Oneri sicurezza afferenti l'impresa compresi nelle Spese Generali euro 0.03611</p> <p>- Incidenza Manodopera 41.58</p> <p style="text-align: right;">Sommano euro 16,04875</p> <p style="text-align: right;">Spese Generali 15.00000% * (16.04875) euro 2,40731</p> <p style="text-align: right;">Sommano euro 18,45606</p> <p style="text-align: right;">Utali Impresa 10% * (18.45606) euro 1,84561</p> <p style="text-align: right;">TOTALE euro / dm² 20,30167</p>				
Nr. 35 PF.0009.000 6.0027	<p>FORNITURA E POSA IN OPERA Cavo unipolare FG16R16 0,6/1kV per energiaisolato in gomma etilenpropilenica ad alto modulo di qualità G16, sotto guaina di PVC, con particolari caratteristiche di reazione al fuoco e rispondente al Regolamento Prodotti da Costruzione (CPR). Corda flessibile di rame rosso ricotto, classe 5; Colore grigio. Tensione nominale Uo/U: 0,6/1 kV Cavi adatti all'alimentazione elettrica con l'obiettivo di limitare la produzione e la diffusione di fuoco e di fumo. Per impiego all'interno in locali anche bagnati o all'esterno. Adatto per posa fissa su murature e strutture metalliche in aria libera, in tubo o canaletta o sistemi similari. Ammessa anche la posa interrata. (rif. CEI 20-67) Sezione 1x25 mmq</p> <p>ELEMENTI:</p> <p>(E) [PR.0042.0037.0007] Cavo unipolare per energia FG16R16 0,6/1kV isolato in gomma ... m 1,02000</p> <p>(E) [RU.0001.0001.0002] OPERAIO QUALIFICATO (Media Regionale) ora 0,02500</p> <p>ULTERIORI INFORMAZIONI</p> <p>- Oneri sicurezza afferenti l'impresa compresi nelle Spese Generali euro 0.01468</p> <p>- Incidenza Manodopera 8.87</p> <p style="text-align: right;">Sommano euro 6,52610</p> <p style="text-align: right;">Spese Generali 15.00000% * (6.52610) euro 0,97892</p> <p style="text-align: right;">Sommano euro 7,50502</p> <p style="text-align: right;">Utali Impresa 10% * (7.50502) euro 0,75050</p> <p style="text-align: right;">TOTALE euro / m 8,25552</p>				
Nr. 36 PF.0010.000 6.0052	<p>Idrante antincendio a parete DN 45, completo di: cassetta a parete DN 45 dimensioni cm 61x37x21 in acciaio INOX AISI 304 non verniciata, con aperture di alimentazione laterali preincise nella lamiera, lastra frangibile trasparente a rottura di sicurezza, tubazione flessibile DN 45 UNI 9487:2006 lunghezza 20 m certificata dal Ministero dell'Interno, raccordi UNI 804:2020 in ottone EN 1982:2017, rubinetto idrante filettato 1" ½ - UNI 45 PN 12 in ottone EN 1982:2017, lancia frazionatrice 12 mm UNI EN 671-1:2012 e UNI EN 671-2:2012, selletta por- tamanichetta. Fornito in conformità alla vigente normativa di prevenzione incendi e corredato dalle previste certificazioni; dato in opera fissato alla muratura con tasselli comprese le opere murarie, l'onere dei pezzi speciali per il raccordo alla tubazione di adduzione, il montaggio delle apparecchiature e i collegamenti idraulici, incluso cartello indicatore ed ogni onere e magistero per dare l'opera realizzata a perfetta regola d'arte.</p> <p>ELEMENTI:</p> <p>(E) [PR.0001.0011.0001] ONERI VARI, a stima cad. 50,00000</p> <p>(E) [PR.0001.0014.0001] IMPIEGO DI PICCOLE ATTREZZATURE DI CANTIERE a corpo cad. 50,00000</p> <p>(E) [RU.0001.0001.0001] OPERAIO SPECIALIZZATO (Media Regionale) ora 2,00000</p> <p>(E) [RU.0001.0001.0003] OPERAIO COMUNE (Media Regionale) ora 0,12000</p> <p>(E) [RU.0001.0001.0003] OPERAIO COMUNE (Media Regionale) ora 1,00000</p> <p>(E) [RU.0001.0001.0004] CAPO-SQUADRA (Media Regionale) ora 0,06000</p> <p>(A) [SL.0041.0001.0005] IDRANTE ANTINCENDIO DN 45 CASSETTA INOX A PARETE. Idrante an ...</p> <p style="text-align: right;">Sommano euro 0,01000</p> <p style="text-align: right;">0,01050</p> <p style="text-align: right;">31,54000</p> <p style="text-align: right;">26,41000</p> <p style="text-align: right;">26,41000</p> <p style="text-align: right;">33,08000</p> <p style="text-align: right;">0,50000</p> <p style="text-align: right;">0,52500</p> <p style="text-align: right;">63,08000</p> <p style="text-align: right;">3,16920</p> <p style="text-align: right;">26,41000</p> <p style="text-align: right;">1,98480</p> <p style="text-align: right;">MT</p> <p style="text-align: right;">MT</p> <p style="text-align: right;">MDO</p> <p style="text-align: right;">MDO</p> <p style="text-align: right;">MDO</p> <p style="text-align: right;">MDO</p>				
	A RIPORTARE			95,66900	

Num.Ord. TARIFFA	DESCRIZIONE DELLE VOCI E DEGLI ELEMENTI	Quantità	IMPORTI		R.
			unitario	TOTALE	
	RIPORTO			95,66900	
	di cui MDO= 0.448%; MAT= 75.134%; ATT= 4.163%; cad. (A) [SL.0041.0004.0013] Cartello indicatore conforme D.M. 17/01/2018 n. 81, dimensio ... di cui MDO= 7.955%; MAT= 34.818%; ATT= 36.972%; cad. ULTERIORI INFORMAZIONI - Oneri sicurezza afferenti l'impresa compresi nelle Spese Generali euro 0.77417 - Incidenza Manodopera 22.35	1,00000	235,14550	235,14550	AN
		1,00000	13,23800	13,23800	AN
	Sommano euro Spese Generali 15.00000% * (344.05250) euro			344,05250 51,60788	
	Sommano euro Utili Impresa 10% * (395.66038) euro			395,66038 39,56604	
	T O T A L E euro / cad.			435,22642	
Nr. 37 SL.0002.001 3.0005	ESCAVATORE CINGOLATO già esistente in cantiere, compresi l'operatore, i consumi di carburante, lubrificanti e ricambi, la manutenzione e l'assicurazione (potenza HP 180) peso 220 q.li E L E M E N T I: (E) [PR.0001.0002.0001] GASOLIO per autotrazione, approvvigionato in cantiere, in pa ... l (E) [PR.0001.0008.0001] LUBRIFICANTI E FILTRI, a stima cad. (E) [PR.0001.0009.0002] RICAMBI, a stima cad. (E) [PR.0001.0009.0003] Incidenza percentuale sul costo orario del MEZZO a nolo, rel ... %/ora (E) [PR.0001.0013.0005] ESCAVATORE CINGOLATO già esistente in cantiere, esclusi l' o ... ora (E) [RU.0001.0001.0001] OPERAIO SPECIALIZZATO (Media Regionale) ora (E) [RU.0001.0001.0001] OPERAIO SPECIALIZZATO (Media Regionale) ora (E) [RU.0001.0001.0002] OPERAIO QUALIFICATO (Media Regionale) ora ULTERIORI INFORMAZIONI - Oneri sicurezza afferenti l'impresa compresi nelle Spese Generali euro 0.22 - Incidenza Manodopera 28.78	19,80000 3,87000 2,58000 1,03000 1,00000 1,00000 0,07000 0,07000	1,57000 1,05000 1,05000 1,05000 29,50000 31,54000 31,54000 29,30000	31,08600 4,06350 2,70900 1,08150 29,50000 31,54000 2,20780 2,05100	MT MT MT MT MT MDO MDO MDO
	Sommano euro Spese Generali 14.00000% * (104.23880) euro			104,23880 14,59343	
	Sommano euro Utili Impresa 10% * (118.83223) euro			118,83223 11,88322	
	T O T A L E euro / ora			130,71545	
Nr. 38 SL.0002.001 6.0009	AUTOGRU' RIBALTABILE TRILATERALE, compreso l'impiego della gru nelle operazioni di carico e scarico e compreso il conducente/ manovratore, consumi, manutenzione e assicurazione, della portata utile fino a: 8,0 t E L E M E N T I: (E) [PR.0001.0002.0002] GASOLIO per autotrazione, alla pompa litri (E) [PR.0001.0008.0002] LUBRIFICANTI E PNEUMATICI, a stima cad. (E) [PR.0001.0009.0002] RICAMBI, a stima cad. (E) [PR.0001.0009.0003] Incidenza percentuale sul costo orario del MEZZO a nolo, rel ... %/ora (E) [PR.0001.0013.0025] AUTOGRU' RIBALTABILE TRILATERALE, compreso l'impiego della g ... ora (E) [RU.0001.0001.0001] OPERAIO SPECIALIZZATO (Media Regionale) ora (E) [RU.0001.0001.0001] OPERAIO SPECIALIZZATO (Media Regionale) ora (E) [RU.0001.0001.0002] OPERAIO QUALIFICATO (Media Regionale) ora ULTERIORI INFORMAZIONI - Oneri sicurezza afferenti l'impresa compresi nelle Spese Generali euro 0.14 - Incidenza Manodopera 42.48	10,92000 1,81000 0,93000 0,40000 1,00000 1,00000 0,03000 0,03000	1,29000 1,05000 1,05000 1,05000 11,50000 31,54000 31,54000 29,30000	14,08680 1,90050 0,97650 0,42000 11,50000 31,54000 0,94620 0,87900	MT MT MT MT MT MDO MDO MDO
	Sommano euro Spese Generali 14.00000% * (62.24900) euro			62,24900 8,71486	
	Sommano euro Utili Impresa 10% * (70.96386) euro			70,96386 7,09639	
	T O T A L E euro / ora			78,06025	
Nr. 39 SL.0013.000 1.0001	TELO impermeabile in HDPE dello spessore di mm 2,5 E L E M E N T I: (E) [AT.0005.0003.0001] GRU A TORRE ad azionamento elettrico, già funzionante in can ... ora (E) [AT.0005.0016.0003] AUTOCARRO RIBALTABILE trilaterale, compresi conducente, cons ... ora	0,00070 0,00140	43,63000 60,92000	0,03054 0,08529	NL NL
	A R I P O R T A R E			0,11583	

Num.Ord. TARIFFA	DESCRIZIONE DELLE VOCI E DEGLI ELEMENTI	Quantità	IMPORTI		R.
			unitario	TOTALE	
	RIPORTO			0,11583	
	(E) [AT.0005.0016.0003] AUTOCARRO RIBALTABILE trilaterale, compresi conducente, cons ... ora	0,00070	60,92000	0,04264	NL
	(E) [PR.0001.0006.0003] PALLETS PER MERCI VARIE A PERDERE cad.	0,00830	15,13000	0,12558	MT
	(E) [PR.0013.0001.0001] TELO impermeabile in HDPE dello spessore di mm 2,5 m ²	1,00000	8,79000	8,79000	MT
	(E) [RU.0001.0001.0003] OPERAIO COMUNE (Media Regionale) ora	0,00140	26,41000	0,03697	MDO
	ULTERIORI INFORMAZIONI				
	- Oneri sicurezza afferenti l'impresa compresi nelle Spese Generali euro 0.0205				
	- Incidenza Manodopera 0.32				
	Sommano euro			9,11102	
	Spese Generali 14.00000% * (9.11102) euro			1,27554	
	Sommano euro			10,38656	
	Utili Impresa 10% * (10.38656) euro			1,03866	
	T O T A L E euro / m²			11,42522	
Nr. 40 SL.0014.000 1.0003	GEOTESSILE NONTESSTUTO costituito esclusivamente da fibre in 100% polipropilene a filamenti continui spunbonded, stabilizzato ai raggi UV; fornito con marcatura dei rotoli secondo la normativa EN ISO 10320 unitamente al marchio di conformità CE; avente i seguenti pesi in grammi per metro quadro e le seguenti resistenze alla trazione trasversale in kN per una striscia di cm 10 di larghezza: gr/mq 500 secondo UNI EN ISO 9864:2005; kN/m 34,0 secondo UNI EN ISO 10319:2015 E L E M E N T I:				
	(E) [AT.0005.0016.0006] AUTOGRU' RIBALTABILE TRILATERALE, compreso l'impiego della g ... ora	0,00150	50,54000	0,07581	NL
	(E) [AT.0005.0016.0006] AUTOGRU' RIBALTABILE TRILATERALE, compreso l'impiego della g ... ora	0,00030	50,54000	0,01516	NL
	(E) [PR.0014.0001.0003] GEOTESSILE NONTESSTUTO costituito esclusivamente da fibre in ... m ²	1,00000	2,62000	2,62000	MT
	(E) [RU.0001.0001.0003] OPERAIO COMUNE (Media Regionale) ora	0,00050	26,41000	0,01321	MDO
	ULTERIORI INFORMAZIONI				
	- Oneri sicurezza afferenti l'impresa compresi nelle Spese Generali euro 0.00613				
	- Incidenza Manodopera 0.38				
	Sommano euro			2,72418	
	Spese Generali 14.00000% * (2.72418) euro			0,38139	
	Sommano euro			3,10557	
	Utili Impresa 10% * (3.10557) euro			0,31056	
	T O T A L E euro / m²			3,41613	
Nr. 41 SL.0018.000 1.0025	TUBO IN PVC, rigido conformi norma UNI EN 1401-1:2019 tipo SN8 SDR34 per condotte di scarico interrato di acque civili e industriali, giunto a bicchiere con anello in gomma, contrassegnati ogni metro con marchio del produttore, diametro, data di produzione e simbolo IIP. DIAMETRO ESTERNO 200 mm, spessore 5,9 mm, in barre da 6 ml. E L E M E N T I:				
	(E) [AT.0005.0016.0003] AUTOCARRO RIBALTABILE trilaterale, compresi conducente, cons ... ora	0,00500	60,92000	0,30460	NL
	(E) [AT.0005.0016.0003] AUTOCARRO RIBALTABILE trilaterale, compresi conducente, cons ... ora	0,00330	60,92000	0,20104	NL
	(E) [PR.0001.0012.0001] IMBALLAGGI VARI, a stima cad.	0,05000	1,05000	0,05250	MT
	(E) [PR.0019.0001.0025] TUBO IN PVC, rigido conformi norma UNI EN 1401-1:2019 tipo S ... m	1,00000	25,06000	25,06000	MT
	(E) [RU.0001.0001.0003] OPERAIO COMUNE (Media Regionale) ora	0,00670	26,41000	0,17695	MDO
	ULTERIORI INFORMAZIONI				
	- Oneri sicurezza afferenti l'impresa compresi nelle Spese Generali euro 0.05804				
	- Incidenza Manodopera 0.54				
	Sommano euro			25,79509	
	Spese Generali 14.00000% * (25.79509) euro			3,61131	
	Sommano euro			29,40640	
	Utili Impresa 10% * (29.40640) euro			2,94064	
	T O T A L E euro / m			32,34704	
Nr. 42 SL.0041.000 1.0005	IDRANTE ANTINCENDIO DN 45 CASSETTA INOX A PARETE. Idrante antincendio a parete DN 45, completo di: cassetta a parete DN 45 dimensioni cm 61x37x21 in acciaio INOX AISI 304 non verniciata, con aperture di alimentazione laterali precinise nella lamiera, lastra frangibile trasparente a rottura di sicurezza, tubazione flessibile DN 45 UNI 9487:2006 lunghezza 20 m certificata dal Ministero dell'Interno,				
	A R I P O R T A R E				

Num.Ord. TARIFFA	DESCRIZIONE DELLE VOCI E DEGLI ELEMENTI	Quantità	IMPORTI		R.
			unitario	TOTALE	
	RIPORTO				
	raccordi UNI 804:2020 in ottone EN 1982:2017, rubinetto idrante filettato 1" ½ - UNI 45 PN 12 in ottone EN 1982:2017, lancia frazionatrice 12 mm UNI EN 671-1:2012 e UNI EN 671-2:2012, selletta portamanichetta. Fornito in conformità alla vigente normativa di prevenzione incendi e corredato dalle previste certificazioni. ELEMENTI: (E) [AT.0005.0016.0001] AUTOCARRO RIBALTABILE trilaterale, compresi conducente, cons ... ora (E) [AT.0005.0016.0001] AUTOCARRO RIBALTABILE trilaterale, compresi conducente, cons ... ora (E) [PR.0045.0001.0005] IDRANTE ANTINCENDIO DN 45 CASSETTA INOX A PARETE. Idrante an ... cad. (E) [RU.0001.0001.0003] OPERAIO COMUNE (Media Regionale) ora ULTERIORI INFORMAZIONI - Oneri sicurezza afferenti l'impresa compresi nelle Spese Generali euro 0.52908 - Incidenza Manodopera 0.44 Sommano euro Spese Generali 14.00000% * (235.14550) euro Sommano euro Utili Impresa 10% * (268.06587) euro TOTALE euro / cad.	0,20000 0,05000 1,00000 0,05000	49,10000 49,10000 221,55000 26,41000	9,82000 2,45500 221,55000 1,32050 235,14550 32,92037 268,06587 26,80659 294,87246	NL NL MT MDO
Nr. 43 SL.0041.000 4.0013	Cartello indicatore conforme D.M. 17/01/2018 n. 81, dimensioni circa mm 300x250. Fornito in conformità alla vigente normativa di prevenzione incendi e corredato dalle previste certificazioni ed omologazioni ELEMENTI: (E) [AT.0005.0016.0001] AUTOCARRO RIBALTABILE trilaterale, compresi conducente, cons ... ora (E) [AT.0005.0016.0001] AUTOCARRO RIBALTABILE trilaterale, compresi conducente, cons ... ora (E) [PR.0045.0005.0013] Cartello indicatore conforme D.M. 17/01/2018 n. 81, dimensio ... cad. (E) [RU.0001.0001.0003] OPERAIO COMUNE (Media Regionale) ora ULTERIORI INFORMAZIONI - Oneri sicurezza afferenti l'impresa compresi nelle Spese Generali euro 0.02979 - Incidenza Manodopera 7.89 Sommano euro Spese Generali 14.00000% * (13.23800) euro Sommano euro Utili Impresa 10% * (15.09132) euro TOTALE euro / cad.	0,10000 0,02500 1,00000 0,05000	49,10000 49,10000 5,78000 26,41000	4,91000 1,22750 5,78000 1,32050 13,23800 1,85332 15,09132 1,50913 16,60045	NL NL MT MDO
	A RIPORTARE				

Num.Ord. TARIFFA	DESCRIZIONE DELLE VOCI E DEGLI ELEMENTI	Quantità	IMPORTI		R.
			unitario	TOTALE	
	R I P O R T O				
	COSTI ELEMENTARI				
Nr. 44 0A.001	Operaio specializzato. (codice regionale RU.0001.0001.0001)	euro / ora		31,54000	MDO
Nr. 45 0A.002	Operaio qualificato. (codice regionale RU.0001.0001.0002)	euro / ora		29,30000	MDO
Nr. 46 0A.003	Operaio comune. (codice regionale RU.0001.0001.0003)	euro / ora		26,41000	MDO
Nr. 47 0A.004	Capo-squadra. (codice regionale RU.0001.0001.0004)	euro / ora		33,08000	MDO
Nr. 48 0B.001	Trasporto a nolo con autocarro a cassone fisso o ribaltabile, portata 30 t. (codice regionale AT.0001.0002.0002)	euro / ora		68,63000	TR
Nr. 49 0C.003	Conferimento a discarica autorizzata di materiale cod. CER. 17 09 04a - Rifiuti misti dell'attività di costruzione e demolizione diversi da quelli di cui alle voci 17 09 01, 17 09 02, 17 09 03. (codice regionale PR.0001.0005.0016)	euro / t		12,00000	MT
Nr. 50 0C.013	Malta bastarda preconfezionata classe M2, plastica, dosata con 300 kg/mc di cemento tipo 425 e con 100 kg/mc di calce idraulica e additivi ritardanti e aereanti; fornita in cantiere a cura del fornitore in contenitori metallici, pronta per l'impiego, con lavorabilità fino a 24 ore. (codice regionale PR.0004.0001.0001)	euro / mc		243,00000	MT
Nr. 51 0C.048	Tube in PE corrugato flessibile per cavidotti interrati, per la protezione di installazioni elettriche e di telecomunicazioni, tipo normale, giunzione a bicchiere, resistenza allo schiacciamento 450N, diametro esterno 40, esterno corrugato, interno liscio, a doppia parete. Fornito a piè d'opera. (codice regionale PR.0042.0002.0001)	euro / m		0,62000	MT
Nr. 52 0C.054	Conduttore multipolare di rame flessibile tipo FG18OM16 0,6/1 kV, resistente al fuoco, isolato con gomma qualità G10 e guaina termoplastica speciale qualità M1, idoneo a posa fissa all'interno in ambienti anche bagnati e all'esterno, sezione 3x6 mmq. Fornito a piè d'opera. (listini commerciali)	euro / m		4,33000	MT
Nr. 53 0C.067	Erogatore 4 utenze 16A monofase e 4 utenze idriche ½", tipo MINUS 110 TOP LED della GIGIEFFE o similare, dimensioni 392x300x1200 mm, per sistema prepagato tipo EASY SYSTEM o similare, con le seguenti caratteristiche. Struttura della colonnina porta-apparecchiature in poliestere rinforzato con fibre di vetro BMC e SMC termoindurente stampata a pressione autoestinguenta secondo UL94 classe V0 ad alta resistenza meccanica composta da elementi intercambiabili, con rivestimento in acciaio inox AISI316 specchiato e zoccolo verniciato RAL a scelta della D.L.. Portello a protezione degli interruttori completo di serratura a chiave e oblò per la lettura dei contatori elettrici; piastra interna di supporto apparecchiature e segregazione dalla parte idrica; frontale con oblò per la lettura dei contatori idrici. Top in plexiglass personalizzato con logo stampato in digitale e illuminato a LED. Composizione elettrica: n. 4 prese IEC309 interbloccate di sicurezza 2P+T16A 230V IP67, con trattamento marino e spia "on-off"; n. 1 frontale con centralina elettronica "Easy system" con display alfanumerico; n. 1 sezionatore generale, n. 1 portafusibile e spie presenza tensione, n. 4 interruttori magnetotermici differenziali 2x16A Id=0,03A per ogni presa; n. 4 contatori elettronici di energia attiva con visualizzatore per lettura diretta e con uscita impulsi (leggibili dall'esterno senza alcun ausilio), conformi alla Direttiva M.I.D. (Measuring Instruments Directive); n. 1 interruttore magnetotermico differenziale 2x6A-0,03A a protezione della parte idrica; n. 1 presa computer per eventuale aggiornamento software; n. 1 morsettiera entra-esci 4x16 mmq + T. Composizione idrica: n. 1 gruppo idrico inox e ottone completo di n. 4 rubinetti ½" lucchettabili con maniglia in nylon rinforzato, n. 4 oblò trasparenti (per lettura diretta contatori idrici), n. 4 contatori idrici volumetrici classe B-H/A-V in ottone nichelato con numeratore per lettura diretta e uscita impulsi (leggibili dall'esterno senza alcun ausilio), conformi alla Direttiva M.I.D. (Measuring Instruments Directive), n. 4 elettrovalvole in ottone 1/2". Dotato di staffa inox AISI316 anti-strappa-cavo e telaio zincato con bulloneria in acciaio inox per installazione su plinto di calcestruzzo, ovvero in alternativa piastra piatta in acciaio inox AISI316 per alloggiamento su pontile. Completo di kit di segnalazione guasto locale composto da lampade LED e kit contatti per segnalatore di guasto che, in caso di intervento di un interruttore M.T.D., fa lampeggiare le lampade a LED, permettendo l'immediata individuazione della colonnina ove si è verificato il guasto. (listini commerciali)	euro / cadauno		2'225,00000	MT
Nr. 54 AT.0001.000 1.0002	TRASPORTO CONTINENTE/SARDEGNA con autoarticolato da 28-30 t	euro / viaggi		1'848,00000	NL
	A R I P O R T A R E				

Num.Ord. TARIFFA	DESCRIZIONE DELLE VOCI E DEGLI ELEMENTI	Quantità	IMPORTI		R.
			unitario	TOTALE	
R I P O R T O					
Nr. 55 AT.0002.000 1.0009	MACCHINARIO VARIO già esistente in cantiere, esclusi consumi, accessori e manutenzione ed escluso il personale di manovra. TRAPANO elettrico vibrante, per murature e calcestruzzi. Utilizzo anche per opere marittime	euro / ora		0,18000	NL
Nr. 56 AT.0002.000 3.0001	AUTOGRU TELESCOPICA AUTOCARRATA esclusi il conducente/operatore, consumi di carburante e lubrificanti, ricambi, manutenzione, assicurazione e bollo con braccio fino a 40 m e portata 100 t	euro / ora		52,96000	NL
Nr. 57 AT.0003.000 1.0001	BARCA APPOGGIO CON GUIDA E SOMMOZZATORE, già funzionante in cantiere, compresi i consumi, la manutenzione, l'assicurazione e gli operatori	euro / ora		70,58000	NL
Nr. 58 AT.0003.000 2.0004	PONTONE SEMOVENTE armato con gru' avente portata di 60 t, già funzionante in cantiere, compresi i consumi di carburanti e lubrificanti, i ricambi, la manutenzione, le assicurazioni, l'equipaggio e l'operatore della gru'	euro / ora		529,66000	NL
Nr. 59 AT.0003.000 4.0001	DRAGA STAZIONARIA, con tubazione premente in uscita del dn 250, già funzionante in cantiere, compresi i consumi di carburanti e lubrificanti, i ricambi, la manutenzione, le assicurazioni e gli operatori	euro / ora		299,60000	NL
Nr. 60 AT.0003.000 5.0001	MOTOBETTA a fondo apribile della capacità di m³ 250, già funzionante in cantiere, compresi i consumi di carburanti e lubrificanti, i ricambi, la manutenzione, le assicurazioni e l'equipaggio	euro / ora		241,50000	NL
Nr. 61 AT.0005.000 3.0001	GRU A TORRE ad azionamento elettrico, già funzionante in cantiere, in postazione fissa o traslabile su binario, compreso il manovratore, i consumi di f.e.m., gli oneri di manutenzione e l'assicurazione altezza 18 m, sbraccio 20 m, portata 600/ 800 Kg	euro / ora		43,63000	NL
Nr. 62 AT.0005.001 3.0001	MINIESCAVATORE CINGOLATO già esistente in cantiere, compresi l'operatore, i consumi di carburante, lubrificanti e ricambi, la manutenzione e l'assicurazione (potenza HP 54) peso 60 q.li	euro / ora		68,34000	NL
Nr. 63 AT.0005.001 3.0002	ESCAVATORE CINGOLATO già esistente in cantiere, compresi l'operatore, i consumi di carburante, lubrificanti e ricambi, la manutenzione e l'assicurazione (potenza HP 84) peso 125 q.li	euro / ora		77,08000	NL
Nr. 64 AT.0005.001 3.0004	ESCAVATORE CINGOLATO già esistente in cantiere, compresi l'operatore, i consumi di carburante, lubrificanti e ricambi, la manutenzione e l'assicurazione (potenza HP 154) peso 180 q.li	euro / ora		97,83000	NL
Nr. 65 AT.0005.001 3.0005	ESCAVATORE CINGOLATO già esistente in cantiere, compresi l'operatore, i consumi di carburante, lubrificanti e ricambi, la manutenzione e l'assicurazione (potenza HP 180) peso 220 q.li	euro / ora		105,72000	NL
Nr. 66 AT.0005.001 3.0006	TRATTORE APRIPISTA CINGOLATO, a lama frontale fissa o orientabile, senza ripper, già esistente in cantiere, compreso l'operatore, i consumi di carburante, lubrificanti, ricambi, oneri di manutenzione, e l'assicurazione (potenza HP 90) peso 92 q.li, lama mm 2600x950	euro / ora		74,52000	NL
Nr. 67 AT.0005.001 3.0007	TRATTORE APRIPISTA CINGOLATO, a lama frontale fissa o orientabile, senza ripper, già esistente in cantiere, compreso l'operatore, i consumi di carburante, lubrificanti, ricambi, oneri di manutenzione, e l'assicurazione (potenza HP 120) peso 130 q.li, lama mm 2950x1050	euro / ora		87,68000	NL
Nr. 68 AT.0005.001 3.0009	TRATTORE APRIPISTA CINGOLATO, a lama frontale fissa o orientabile, dotato di ripper monodente o tridente, già esistente in cantiere, compreso l'operatore, i consumi di carburante, lubrificanti, ricambi, oneri di manutenzione, e compresa l'assicurazione (HP 215) peso 220 q.li, ripper monodente H m 0,70	euro / ora		138,97000	NL
Nr. 69 AT.0005.001 3.0013	PALA CARICATRICE GOMMATA già esistente in cantiere, compresi l'operatore e i consumi di carburante, lubrificanti, ricambi, manutenzione e assicurazione (potenza HP 101) peso 95 q.li benna da 1.50 mc	euro / ora		76,35000	NL
Nr. 70 AT.0005.001 3.0014	PALA CARICATRICE GOMMATA già esistente in cantiere, compresi l'operatore e i consumi di carburante, lubrificanti, ricambi, manutenzione e assicurazione (potenza HP 160) peso 120 q.li benna da 2.10 mc	euro / ora		95,25000	NL
A R I P O R T A R E					

Num.Ord. TARIFFA	DESCRIZIONE DELLE VOCI E DEGLI ELEMENTI	Quantità	IMPORTI		R.
			unitario	TOTALE	
R I P O R T O					
Nr. 71 AT.0005.001 5.0001	RULLO COMPRESSORE già esistente in cantiere, compresi l'operatore e i consumi di carburante, lubrificanti, ricambi, manutenzione e assicurazione tipo TANDEM STATICO A DOPPIA TRAZIONE HP 9, peso Kg.500	euro / ora		47,05000	NL
Nr. 72 AT.0005.001 5.0003	RULLO COMPRESSORE già esistente in cantiere, compresi l'operatore e i consumi di carburante, lubrificanti, ricambi, manutenzione e assicurazione tipo TANDEM VIBRANTE A DOPPIA TRAZIONE, HP 44, peso Kg.5000	euro / ora		57,68000	NL
Nr. 73 AT.0005.001 5.0004	RULLO COMPRESSORE già esistente in cantiere, compresi l'operatore e i consumi di carburante, lubrificanti, ricambi, manutenzione e assicurazione tipo TANDEM VIBROGOMMATO, HP 112, peso Kg.10000	euro / ora		70,05000	NL
Nr. 74 AT.0005.001 5.0007	MOTORGRADER DA 125 HP peso Kg.11,630, già esistente in cantiere, compresi l'operatore e i consumi di carburante, lubrificanti, ricambi, manutenzione e assicurazione	euro / ora		77,78000	NL
Nr. 75 AT.0005.001 6.0001	AUTOCARRO RIBALTABILE trilaterale, compresi conducente, consumi, manutenzione, assicurazione e bollo, della portata utile fino a: 1,5 t	euro / ora		49,10000	NL
Nr. 76 AT.0005.001 6.0003	AUTOCARRO RIBALTABILE trilaterale, compresi conducente, consumi, manutenzione, assicurazione e bollo, della portata utile fino a: 8,0 t	euro / ora		60,92000	NL
Nr. 77 AT.0005.001 6.0005	AUTOCARRO RIBALTABILE trilaterale, compresi conducente, consumi, manutenzione, assicurazione e bollo, della portata utile fino a: 30,0 t	euro / ora		92,20000	NL
Nr. 78 AT.0005.001 6.0006	AUTOGRU' RIBALTABILE TRILATERALE, compreso l'impiego della gru nelle operazioni di carico e scarico e compreso il conducente/ manovratore, consumi, manutenzione e assicurazione, della portata utile fino a: 1,5 t	euro / ora		50,54000	NL
Nr. 79 AT.0005.001 6.0008	AUTOGRU' RIBALTABILE TRILATERALE, compreso l'impiego della gru nelle operazioni di carico e scarico e compreso il conducente/ manovratore, consumi, manutenzione e assicurazione, della portata utile fino a: 8,0 t	euro / ora		65,89000	NL
Nr. 80 AT.0005.001 6.0010	AUTOGRU' RIBALTABILE TRILATERALE, compreso l'impiego della gru nelle operazioni di carico e scarico e compreso il conducente/ manovratore, consumi, manutenzione e assicurazione, della portata utile fino a: 30,0 t	euro / ora		96,02000	NL
Nr. 81 AT.0005.001 6.0011	AUTOBOTTE SU AUTOCARRO della portata utile di 8 t con cisterna da litri 6000, compresi conducente, consumi, manutenzione, assicurazione e bollo	euro / ora		63,28000	NL
Nr. 82 np003	Fornitura e posa in opera di barriere galleggianti anti torbidità per realizzazione setti divisorii all'interno del bacino di colmata, aventi le seguenti caratteristiche: Bordo libero minimo: 500 mm; Altezzatotale minima: 2500 m; Tessuto delle barriere realizzato in fibra di poliestere spalmata in PVC; Caricominimo di rottura alla trazione del tessuto: 4000 N / 50 mm; Lunghezza minima di ciascuna sezione di barriere: 15 metri; Sistemi di rinforzi disposti sul tessuto in modo da evitare carichi concentrati sul tessuto stesso; Galleggiabilità realizzata mediante camere di galleggiamento di tipo rigido; Elementi di zavorra a fondo grembiule realizzati mediante blocchetti o catena; Sistema di collegamento tra le sezioni a sovrapposizione realizzato in modo da evitare carichi concentrati sul tessuto.	euro / m		400,00000	---
Nr. 83 NPR.CIMA.r oundline16	Cima navale ad alta tenacità costituita da treccia a 12 lignoli in Poliestere, per l'ormeggio sia di piccole barche sia di Super Yacht. diametro 16 mm, carico di rottura 4,16 t	euro / m		5,25000	---
Nr. 84 NPR.CIMA.r oundline18	Cima navale ad alta tenacità costituita da treccia a 12 lignoli in Poliestere, per l'ormeggio sia di piccole barche sia di Super Yacht. diametro 18 mm, carico di rottura 5,02 t	euro / m		6,00000	---
Nr. 85 PR.0001.000 1.0001	ACQUA POTABILE approvvigionata da acquedotto	euro / m ³		1,11000	MT
A R I P O R T A R E					

Num.Ord. TARIFFA	DESCRIZIONE DELLE VOCI E DEGLI ELEMENTI	Quantità	IMPORTI		R.
			unitario	TOTALE	
RIPORTO					
Nr. 86 PR.0001.000 1.0002	ACQUA POTABILE approvvigionata con autobotte	euro / m ³		23,27000	MT
Nr. 87 PR.0001.000 2.0001	GASOLIO per autotrazione, approvvigionato in cantiere, in partite da 2000 l	euro / l		1,57000	MT
Nr. 88 PR.0001.000 2.0002	GASOLIO per autotrazione, alla pompa	euro / litri		1,29000	MT
Nr. 89 PR.0001.000 5.0008	CONFERIMENTO A DISCARICA AUTORIZZATA DI MATERIALE COD. CER. 17 02 03 - Plastica	euro / t		299,25000	MT
Nr. 90 PR.0001.000 5.0013	CONFERIMENTO A DISCARICA AUTORIZZATA DI MATERIALE COD. CER. 17 05 04 - Terra e rocce, diverse da quelle di cui alla voce 17 05 03	euro / t		10,50000	MT
Nr. 91 PR.0001.000 6.0003	PALLETS PER MERCI VARIE A PERDERE	euro / cad.		15,13000	MT
Nr. 92 PR.0001.000 8.0001	LUBRIFICANTI E FILTRI, a stima	euro / cad.		1,05000	MT
Nr. 93 PR.0001.000 8.0002	LUBRIFICANTI E PNEUMATICI, a stima	euro / cad.		1,05000	MT
Nr. 94 PR.0001.000 9.0002	RICAMBI, a stima	euro / cad.		1,05000	MT
Nr. 95 PR.0001.000 9.0003	Incidenza percentuale sul costo orario del MEZZO a nolo, relativo alle assicurazioni obbligatorie, bolli tasse etc.	euro / %/ora		1,05000	MT
Nr. 96 PR.0001.001 0.0001	MATERIALI DI CONSUMO, a stima	euro / cad.		0,01000	MT
Nr. 97 PR.0001.001 1.0001	ONERI VARI, a stima	euro / cad.		0,01000	MT
Nr. 98 PR.0001.001 1.0003	PICCOLI LAVORI DI COMPLETAMENTO E FINITURA, a stima	euro / cad.		1,05000	MT
Nr. 99 PR.0001.001 1.0008	ONERI VARI, a stima	euro / cad.		1,05000	MT
Nr. 100 PR.0001.001 2.0001	IMBALLAGGI VARI, a stima	euro / cad.		1,05000	MT
Nr. 101 PR.0001.001 3.0005	ESCAVATORE CINGOLATO già esistente in cantiere, esclusi l' operatore, i consumi di carburante, lubrificanti e ricambi, la manutenzione, l'assicurazione ed i bolli per (potenza media HP 180) peso 220 q.li	euro / ora		29,50000	MT
Nr. 102 PR.0001.001 3.0025	AUTOGRU' RIBALTABILE TRILATERALE, compreso l'impiego della gru' nelle operazioni di carico e scarico ed escluso il conducente/ manovratore, consumi, manutenzione e assicurazione, della portata utile fino a: 8,0 t	euro / ora		11,50000	MT
Nr. 103 PR.0001.001 4.0001	IMPIEGO DI PICCOLE ATTREZZATURE DI CANTIERE a corpo	euro / cad.		0,01050	MT
Nr. 104 PR.0001.001 4.0003	ACCESSORI E MATERIALI COMPLEMENTARI, a corpo	euro / cad.		0,01050	MT
Nr. 105 PR.0001.001 4.0004	ACCESSORI E MATERIALI COMPLEMENTARI, a corpo	euro / cad.		1,05000	MT
Nr. 106 PR.0002.000 2.0005	TOUT VENANT 0/70	euro / m ³		22,05000	MT
Nr. 107 PR.0005.000 1.0004	CALCESTRUZZO PRECONFEZIONATO A PRESTAZIONE GARANTITA PER OPERE STRUTTURALI, CLASSE DI CONSISTENZA S4, con dimensione massima dell'aggregato inerte di 31,5 mm (Dmax 31,5), confezionato con cemento 32,5 e fornito f.co cantiere in autobetoniera da 7-10 m ³ entro un raggio di 30 km dall'impianto di confezionamento; con resistenza caratteristica RCK pari a 20 N/mm ² a				
A RIPORTARE					

Num.Ord. TARIFFA	DESCRIZIONE DELLE VOCI E DEGLI ELEMENTI	Quantità	IMPORTI		R.
			unitario	TOTALE	
R I P O R T O					
	norma UNI EN 206:2021 e Linee Guida Consiglio Sup. LLPP				
Nr. 108 PR.0005.000 2.0018	CALCESTRUZZO PRECONFEZIONATO A DURABILITA' GARANTITA PER OPERE STRUTTURALI, CLASSE DI CONSISTENZA S4, con dimensione massima dell'aggregato inerte di 31,5 mm (Dmax 31,5), confezionato con cemento 32,5 e fornito f.co cantiere in autobetoniera da 7-10 m ³ entro un raggio di 30 km dall'impianto di confezionamento; con resistenza caratteristica RCK pari a 35 N/mm ² e classe di esposizione XS1 - XD2 norma UNI EN 206:2021	euro / m ³		132,78000	MT
Nr. 109 PR.0006.000 1.0001	FERRO TONDO per c.a. in barre sagomate, tipo B450A e B450C, controllato in stabilimento, rispondente alla norma UNI EN 10080 e prodotto con sistemi di controllo di produzione in stabilimento di cui al D.M.17/01/2018, tagliato a misura, sagomato e assemblato diam. 8	euro / m ³		147,22000	MT
Nr. 110 PR.0006.000 4.0001	FERRO SCATOLATO spessore 15/10	euro / kg		1,47000	MT
Nr. 111 PR.0013.000 1.0001	TELO impermeabile in HDPE dello spessore di mm 2,5	euro / kg		0,98000	MT
Nr. 112 PR.0014.000 1.0003	TELO impermeabile in HDPE dello spessore di mm 2,5	euro / m ²		8,79000	MT
Nr. 113 PR.0019.000 1.0025	GEOTESSILE NONTESSUTO costituito esclusivamente da fibre in 100% polipropilene a filamenti continui spunbonded, stabilizzato ai raggi UV; fornito con marcatura dei rotoli secondo la normativa EN ISO 10320 unitamente al marchio di conformità CE; avente i seguenti pesi in grammi per metro quadro e le seguenti resistenze alla trazione trasversale in kN per una striscia di cm 10 di larghezza: gr/mq 500 secondo UNI EN ISO 9864:2005; kN/m 34,0 secondo UNI EN ISO 10319:2015	euro / m ²		2,62000	MT
Nr. 114 PR.0021.000 1.0010	TUBO IN PVC, rigido conformi norma UNI EN 1401-1:2019 tipo SN8 SDR34 per condotte di scarico interrato di acque civili e industriali, giunto a bicchiere con anello in gomma, contrassegnati ogni metro con marchio del produttore, diametro, data di produzione e simbolo IIP. DIAMETRO ESTERNO 200 mm, spessore 5,9 mm, in barre da 6 ml.	euro / m		25,06000	MT
Nr. 115 PR.0033.000 2.0003	Tubi in PEAD polietilene alta densità tipo PE 100 (sigma 80) per condotte in pressione di acque potabili interrato. Costruite secondo la norma UNI EN 12201-2:2013 con sistema di giunzione per polifusione a caldo o con manicotti. Le tubazioni saranno prodotte con materia prima 100% vergine completamente atossiche corrispondenti alle prescrizioni igienico sanitarie D.M. n. 174 del 06/04/2004 (sostituisce la Circ. Min. Sanità n. 102 del 02/12/78). Le tubazioni riporteranno la marcatura prevista dalle citate norme ed in particolare, la serie corrispondente alla Pressione Nominale espressa in bar , il marchio di qualità rilasciato da ente di certificazione accreditato secondo UNI CEI EN ISO 17065:2021. I tubi devono essere formati per estrusione, e potranno essere forniti sia in barre che in rotoli. Compensato nel prezzo l'onere per la posa in opera con relative giunzioni, l'esecuzione delle prove idrauliche, di carico e la fornitura dei relativi certificati, il lavaggio e la disinfezione delle condotte ed ogni altra operazione escluso solo la formazione del letto di posa e del rinfiacco in materiale idoneo. I materiali di cui sopra dovranno essere prodotti da aziende operanti in regime di assicurazione di qualità secondo UNI EN ISO 9001:2015 e certificate da istituto terzo. Il materiale dovrà essere fornito f.co cantiere, PN 16, con Diametro esterno x spessore (mm): D x s = 75 x 6,8	euro / m		8,95000	MT
Nr. 116 PR.0033.000 2.0005	ACCESSORI METALLICI in acciaio ad alta resistenza, con zincatura tipo marino per ancoraggio e sospensioni di parabordi cilindrici, resi a piè d'opera acciaio per catene	euro / kg		4,20000	MT
Nr. 117 PR.0033.000 4.0013	ACCESSORI METALLICI in acciaio ad alta resistenza, con zincatura tipo marino per ancoraggio e sospensioni di parabordi cilindrici, resi a piè d'opera acciaio per grilla tipo UNI 1947/C	euro / kg		8,64000	MT
Nr. 118 PR.0033.000 6.0002	Giunto per unione elementi di pontile costituito da uno spinotto in acciaio inox AISI 304, rondelle in gomma, dadi e coppiglie.	euro / cad.		67,50000	MT
Nr. 119 PR.0033.000 6.0004	Tasselli in acciaio inox con fiala di malta chimica per il fissaggio, diametro 20.	euro / cad.		5,43000	MT
Nr. 120 PR.0042.000 5.0007	Golfare in acciaio zincato, attacco a piastra con tasselli chimici, per posa su muro di banchina.	euro / cad.		92,20000	MT
	QUADRO DA PARETE in lamiera d'acciaio verniciata con rsine epossidiche o con trattamenti similari, del tipo prefabbricato componibile e modulare, completo di profilati DIN per il fissaggio degli apparecchi, di pannelli preforati per la chiusura a protezione degli stessi apparecchi nonché di portello in cristallo monito di serratura. Valutato per ogni dmq di superficie frontale. Per dimensioni fino a 30 dmq con				
A R I P O R T A R E					

Num.Ord. TARIFFA	DESCRIZIONE DELLE VOCI E DEGLI ELEMENTI	Quantità	IMPORTI		R.
			unitario	TOTALE	
RIPORTO					
	profondità 210 mm. Fornito a piè d'opera	euro / dm²		7,49145	MT
Nr. 121 PR.0042.003 7.0007	Cavo unipolare per energia FG16R16 0,6/1kV isolato in gomma etilenpropilenica ad alto modulo di qualità G16, sotto guaina di PVC, con particolari caratteristiche di reazione al fuoco e rispondente al Regolamento Prodotti da Costruzione (CPR). Corda flessibile di rame rosso ricotto, classe 5; Colore grigio. Tensione nominale Uo/U: 0,6/1 kV Cavi adatti all'alimentazione elettrica con l'obiettivo di limitare la produzione e la diffusione di fuoco e di fumo. Per impiego all'interno in locali anche bagnati o all'esterno. Adatto per posa fissa su murature e strutture metalliche in aria libera, in tubo o canaletta o sistemi simili. Ammessa anche la posa interrata. (rif. CEI 20-67) Sezione 1x25 mmq. Fornito a piè d'opera.	euro / m		5,68000	MT
Nr. 122 PR.0045.000 1.0005	IDRANTE ANTINCENDIO DN 45 CASSETTA INOX A PARETE. Idrante antincendio a parete DN 45, completo di: cassetta a parete DN 45 dimensioni cm 61x37x21 in acciaio INOX AISI 304 non verniciata, con aperture di alimentazione laterali preincise nella lamiera, lastra frangibile trasparente a rottura di sicurezza, tubazione flessibile N 45 UNI 9487:2006 lunghezza 20 m certificata dal Ministero dell'Interno, raccordi UNI 804:2020 in ottone EN 1982:2017, rubinetto idrante filettato 1" ½ - UNI 45 PN 12 in ottone EN 1982:2017, lancia frazionatrice 12 mm UNI EN 671-1:2012 e UNI EN 671-2:2012, selletta portamanichetta. Fornito in conformità alla vigente normativa di prevenzione incendi e corredato dalle previste certificazioni.	euro / cad.		221,55000	MT
Nr. 123 PR.0045.000 5.0013	Cartello indicatore conforme D.M. 17/01/2018 n. 81, dimensioni circa mm 300x250. Fornito in conformità alla vigente normativa di prevenzione incendi e corredato dalle previste certificazioni ed omologazioni	euro / cad.		5,78000	MT
Nr. 124 RU.0001.000 1.0001	OPERAIO SPECIALIZZATO (Media Regionale)	euro / ora		31,54000	MDO
Nr. 125 RU.0001.000 1.0002	OPERAIO QUALIFICATO (Media Regionale)	euro / ora		29,30000	MDO
Nr. 126 RU.0001.000 1.0003	OPERAIO COMUNE (Media Regionale)	euro / ora		26,41000	MDO
Nr. 127 RU.0001.000 1.0004	CAPO-SQUADRA (Media Regionale)	euro / ora		33,08000	MDO
Nr. 128 RU.0001.000 3.0002	Operaio metalmeccanico impiantista D2	euro / ora		21,11000	MDO
Nr. 129 RU.0001.000 3.0006	Operaio metalmeccanico impiantista B1	euro / ora		25,24000	MDO
	Data, 11/05/2023				
	Il Tecnico				
	----- -----				
	A RIPORTARE				

Piattaforma trattamento Torregrande		
<i>Composizione granulometrica dei sedimenti</i>		
Totale sedimenti da dragare	91 411	mc
Ghiaia	0,00%	mc
Sabbia	1,50%	
Limo	40,00%	
Argilla	58,50%	
Ghiaia in sezione	0	mc
Sabbia in sezione	1 371	mc
Limo in sezione	36 564	mc
Argilla in sezione	53 476	mc
Totale sedimenti da dragare	100 000	mc
Bulking factor	13,00%	
Ghiaia finale	0	mc
Sabbia finale	1 549	mc
Limo finale	41 318	mc
Argilla finale	60 427	mc
Totale sedimenti dragati + frazione bulking	103 295	mc
Dragaggio e trattamento dei sedimenti		
Volume totale ghiaia + incremento bulking factor	0	mc
Volume totale sabbia + incremento bulking factor	1 549	mc
Volume totale limo + incremento bulking factor	41 318	mc
Volume totale argilla + incremento bulking factor	60 427	mc
Totale sedimenti da trattare in volume	103 295	mc
Densità ghiaia in sezione	1,6	t/mc
Densità sabbia in sezione	1,8	t/mc
Densità limo in sezione	1,7	t/mc
Densità argilla in sezione	2,0	t/mc
Peso totale ghiaia in entrata all'impianto	0	t
Peso totale sabbia in entrata all'impianto	2 789	t
Peso totale limo in entrata all'impianto	70 240	t
Peso totale argilla in entrata all'impianto	120 855	t
Totale sedimenti in entrata all'impianto	193 884	t
Dimensionamento impianto		
Ore di lavoro giornaliera	20	ore/giorno
Giorni di lavoro	250	giorni
Ore di lavoro	5 000	ore
Totale sedimenti in entrata all'impianto	193 884	t
Potenzialità impianto	39	t/h
Quantità teorica sedimenti trattati	193 884	t/a
Investimento		
Acquisto/ammortamento impianto	€ 350 000	€
Trasporto IN	€ 20 000	€
Montaggio	€ 20 000	€
Smontaggio	€ 20 000	€
Trasporto OUT	€ 20 000	€

Investimento annuale	€ 430 000	€/a
Manutenzione		
Costo impianti	€ 500 000	€
Incidenza statistica per la manutenzione	20,0%	
Costo manutenzione	€ 100 000	€
Personale		
Costo operatore	€ 45 000	€/a
n° operatori	9	3 su 3 turni
Costo operatori	€ 405 000	€/a
Costo project manager	€ 75 000	€/a
Costo complessivo del personale	€ 480 000	€/a
Energia elettrica		
Energia elettrica installata	500	KW
Energia utilizzata	2 500 000	KWh/a
Costo energia elettrica	€ 0,35	€/KWh
Costo energia elettrica	€ 875 000	€/a
Analisi		
Costo analisi caratterizzazione + test di cessione (PR.0001.0005.0023)	€ 275	€/cad
Analisi di caratterizzazione ogni 500 ton	388	
Sommano costo analisi	106 636	€
Costo trattamento Impianto		
Investimento annuale	€ 400 000	€
Manutenzione Soil Washing	€ 100 000	€
Personale	€ 480 000	€
Energia elettrica	€ 875 000	€
Analisi	€ 106 636	€
Costi fissi impianto di trattamento		
Investimento annuale	€ 400 000	€/a
Manutenzione Soil Washing	€ 100 000	€/a
Personale	€ 480 000	€/a
Totale costi fissi		€ 980 000 €/a
		€ 5,05 €/t
Costi variabili trattamento		
Energia elettrica	€ 875 000	€/a
Analisi	€ 106 636	€/a
Totale costi variabili		€ 981 636 €/a
		€ 5,06 €/t
Totale costi di gestione Soil Washing		€ 1 961 636 €/a
		€ 10,12 €/t
Costo complessivo	1961636,18	€

Volume complessivo di dragaggio	91411,15 mc	
Costo trattamento a mc di materiale scavato	21,46 €/mc	
Spese generali (15%)	3,22 €/mc	
Sommano	24,68 €/mc	
Utile d'impresa (10%)	2,47 €/mc	
Sommano	27,15	€/mc
Totale costo trattamento fanghi di dragaggio	2 481 812,72 €	
Incidenza della manodopera	19,34%	