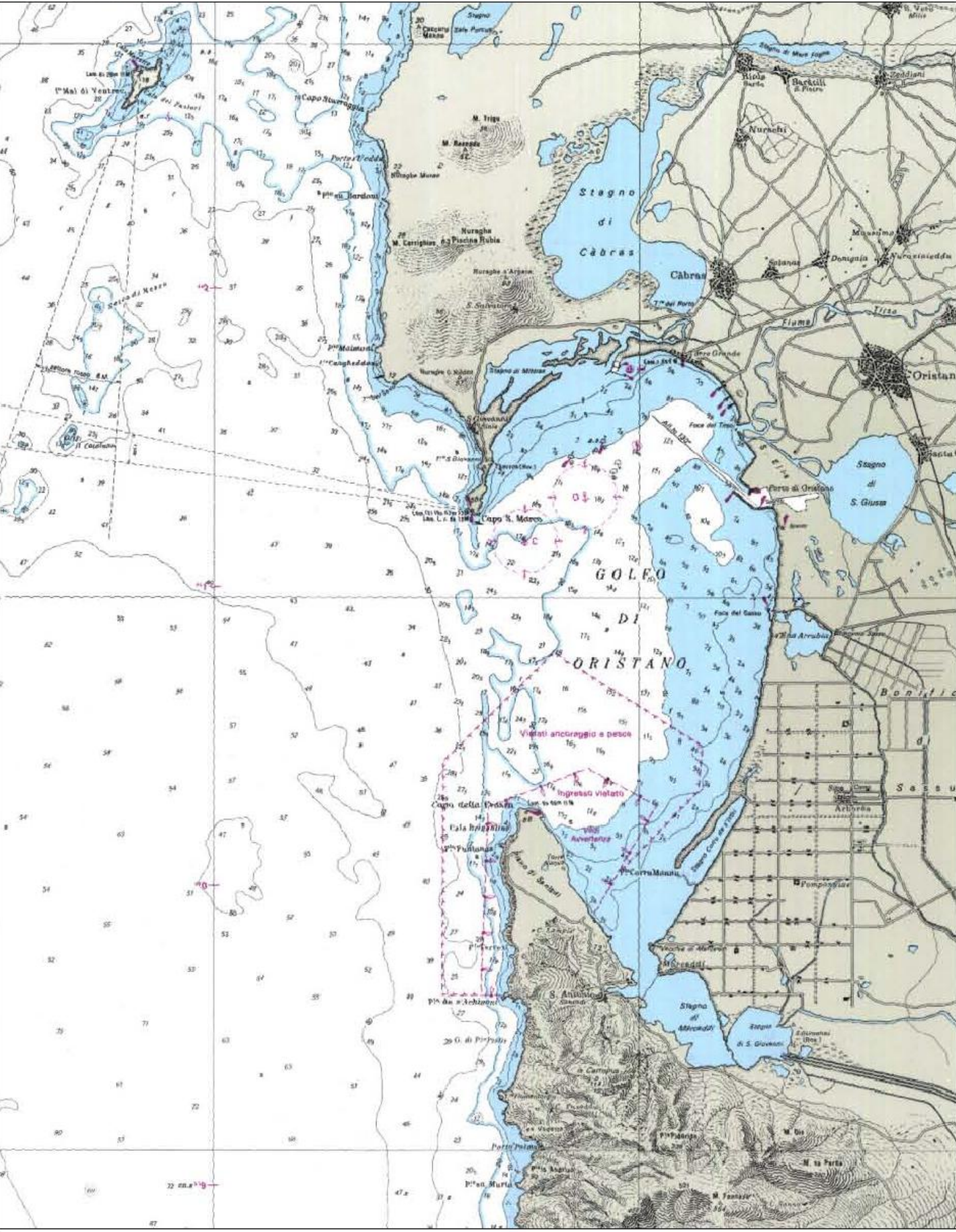


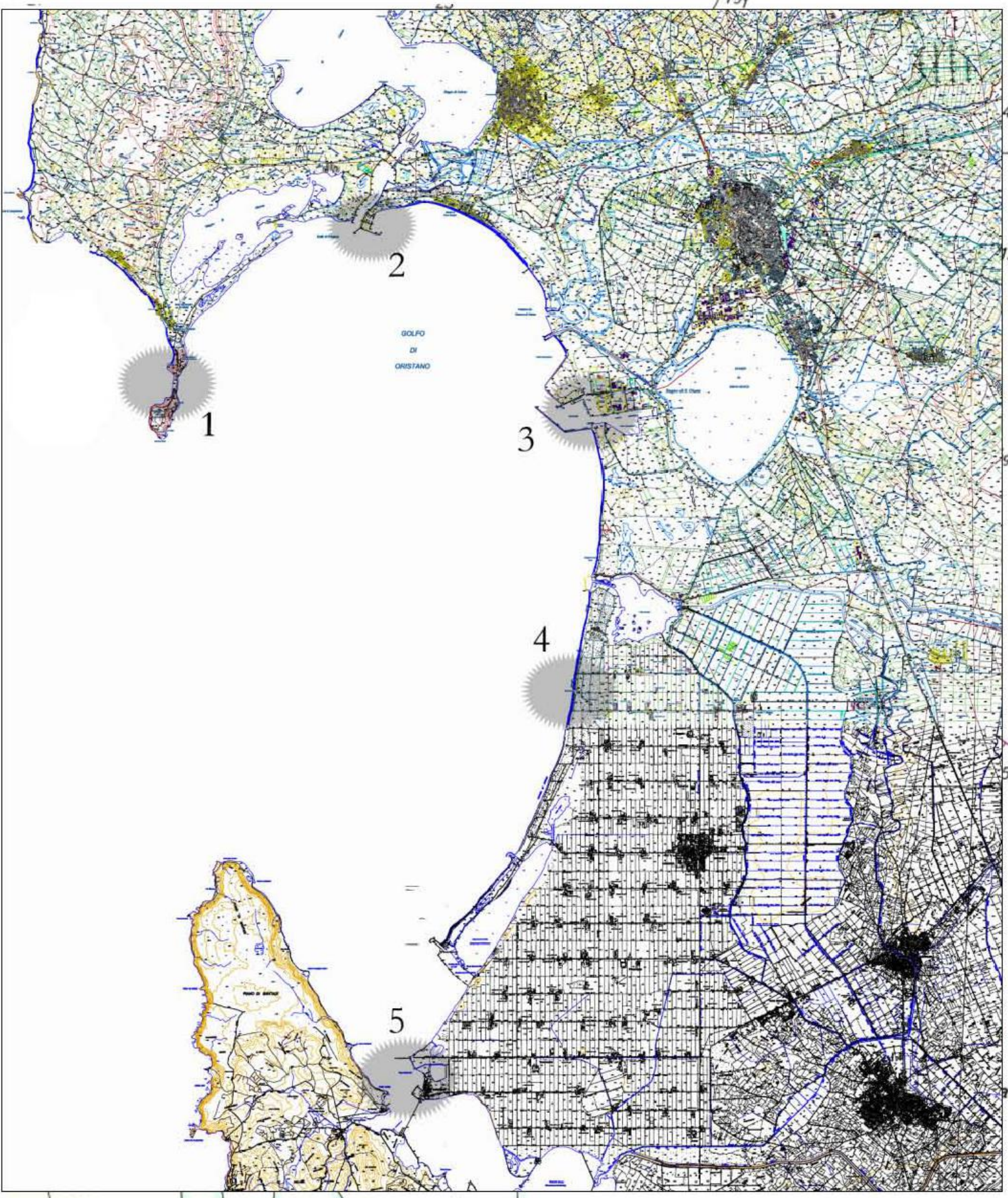
Stralcio dalla Carta Nautica IIM n° 047



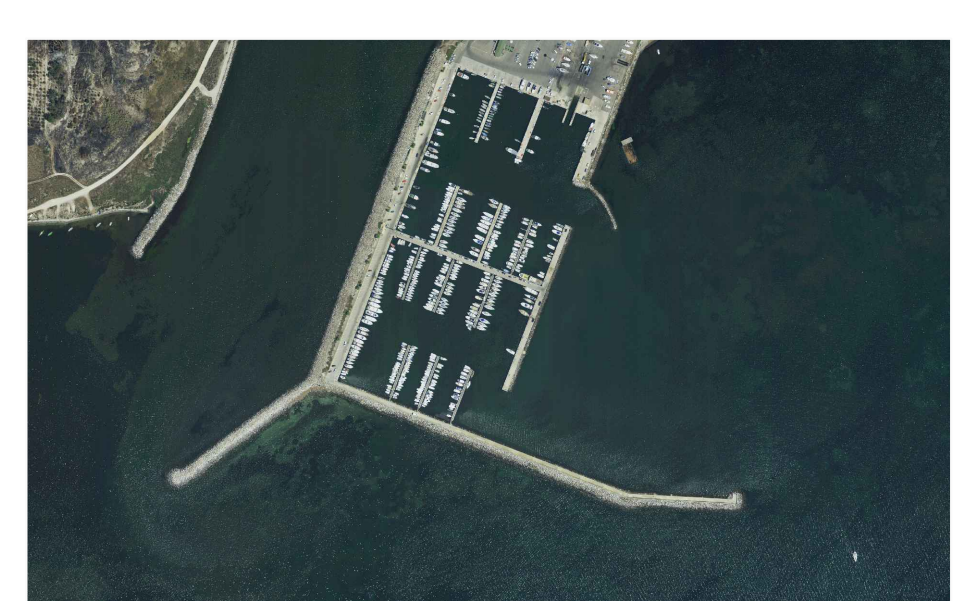
Valutazione Meteoromarina del sito: settori di traversia e fetch geografici



- Analisi delle polarità portuali del Golfo di Oristano**
1. Ridossi di Capo S. Marco (Area Marina Protetta)
 2. Porto Turistico di Torregrande
 3. Porto Industriale di Santa Giusta
 4. Approdo piccola pesca di Sena Arubia
 5. Porticciolo pesca e diporto di Marceddi




COMUNE DI ORISTANO



PROGETTO DI RIPRISTINO DEL TIRANTE D'ACQUA NEL PORTO DI TORREGRANDE (OR)
 PROGETTO DEFINITIVO

TAVOLA:	TITOLO ELABORATO:	INT. REF.: 13-010
1	COROGRAFIA	
SCALA DI RAPPRESENTAZIONE: 1 : 25 000		

Il presente progetto, o parte di esso, non può essere riprodotto in alcuna forma, in alcun modo e per nessuno scopo, senza autorizzazione. Ogni infrazione sarà perseguita a termini di legge.

PROGETTISTA: **MarTech** Marine Technical Systems
 Viale Trieste, 65/A - 09123 Cagliari - Italy
 Tel. +39 070 6846202 - Fax +39 070 6404743
 www.marotech.it e-mail: info@marotech.it

Responsabile tecnico: Dott. Ing. ANDREA RITOSSA

COMMITTENTE: **COMUNE DI ORISTANO**

