

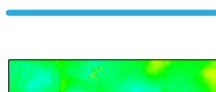

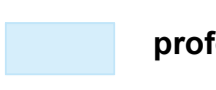


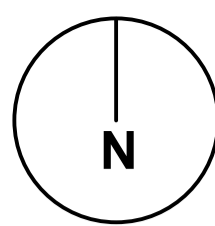


LEGENDA

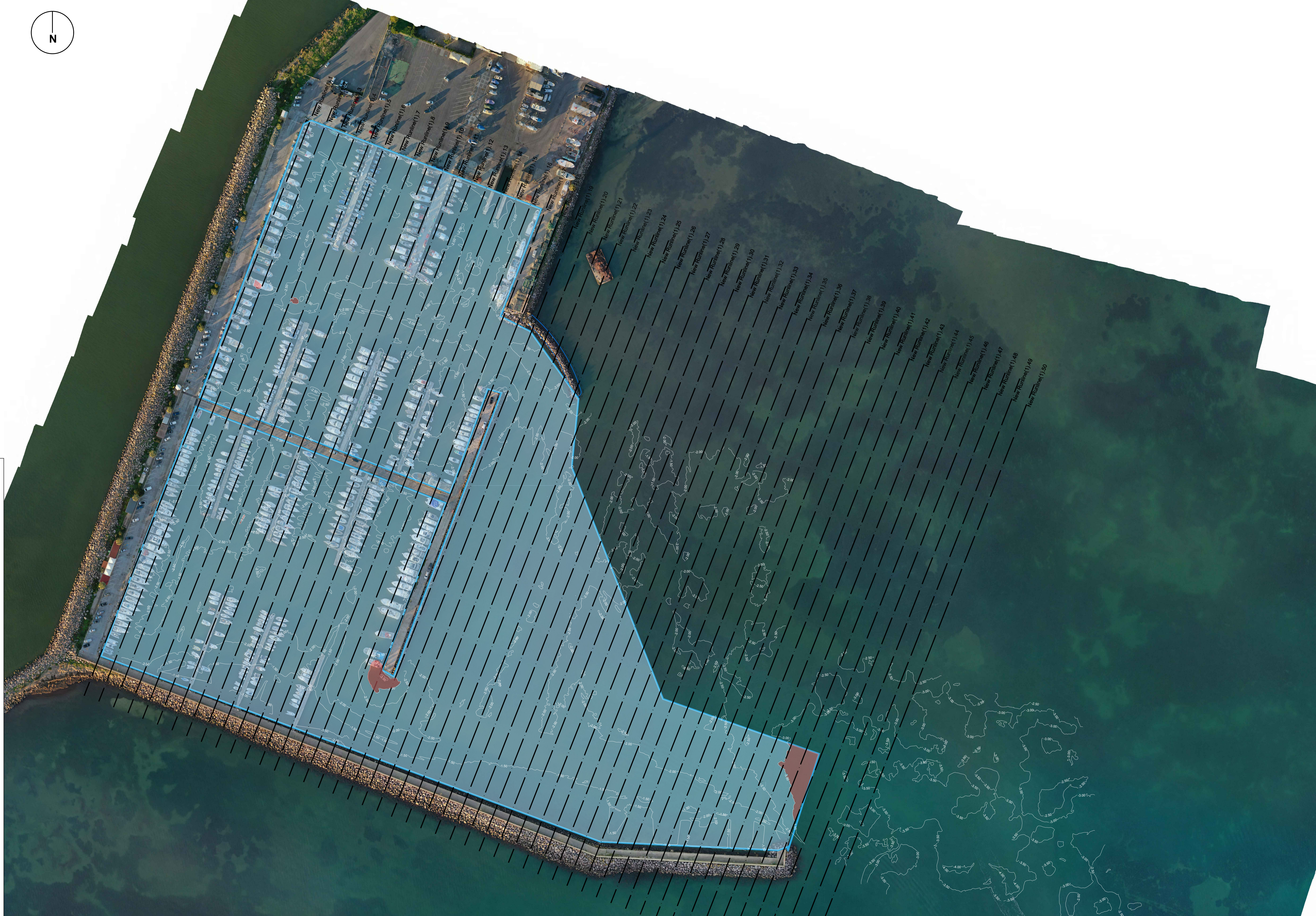
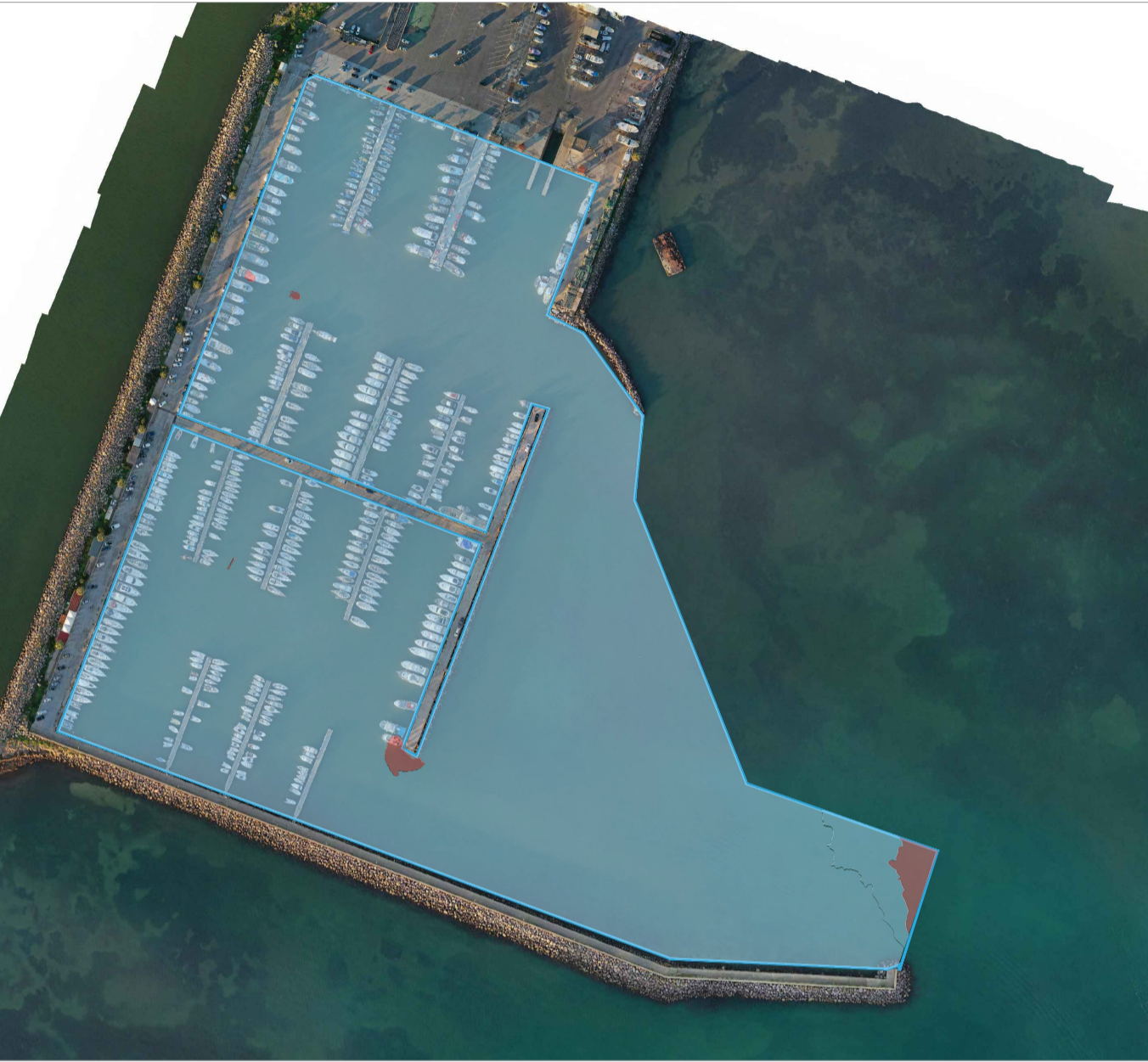
-  Carta tecnica su foto da drone
-  Isobate passo 0.50 m
-  Area di dragaggio -3.00m
-  DTM a colori
-  profondità da 0.00m a -2.50m
-  profondità oltre -3.00m
-  Sezioni contabili



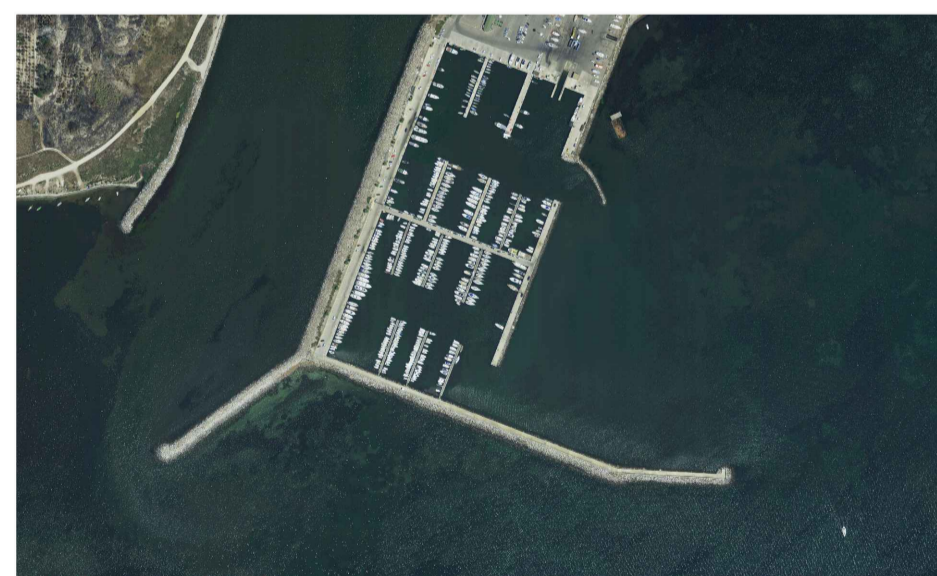
I volumi di escavo derivanti dall'approfondimento dei fondali alla quota di progetto pari a -3.00m sono pari a 91.411,15 mc

SPECIFICHE DI RILIEVO
 Rilievo batimetrico eseguito con sistema Multi Beam
 Strumento: Reson 8125 (455 KHz)
 Posizione geografica WGS84 fuso UTM32
 Posizionamento in mare tipo RTK

Key Map con indicazione delle aree di escavo e sezioni contabili



COMUNE DI ORISTANO



PROGETTO DI RIPRISTINO DEL TIRANTE D'ACQUA NEL PORTO DI TORREGRANDE (OR)

PROGETTO DEFINITIVO

TAVOLA:		TITOLO ELABORATO:		INT. REF.:	
4		Planimetria stato attuale con indicazione area di escavo in progetto e sezioni contabili		REF.: 13-010	
		SCALA DI RAPPRESENTAZIONE: 1:1000			
REV. No	DATA	REVISIONE			
00	09.02.2021				
01	24.01.2022	REVISIONE			
02	11.05.2023	REVISIONE			
03					
	PREP.: EA	CH.: FP	APPR.: AR		

Il presente progetto, o parte di esso, non può essere riprodotto in alcuna forma, in alcun modo e per nessuno scopo, senza autorizzazione. Ogni infrazione sarà perseguita a termini di legge.

<p>PROGETTISTA:</p>  <p>Marine Technical Systems Viale Trieste, 65/A - 09123 Cagliari - Italy Tel. +39 070 6849202 - Fax +39 070 6404743 www.martech.it e-mail: info@martech.it</p>	<p>Responsabile tecnico: Dott. Ing. ANDREA RITOSSA</p> 	<p>COMMITTENTE:</p> <p style="text-align: center;">COMUNE DI ORISTANO</p>
---	--	--