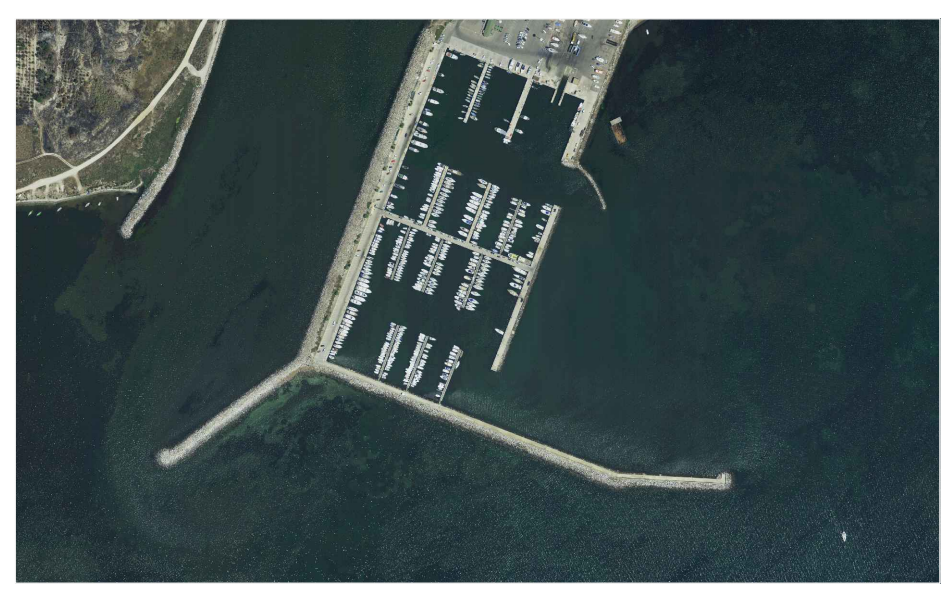
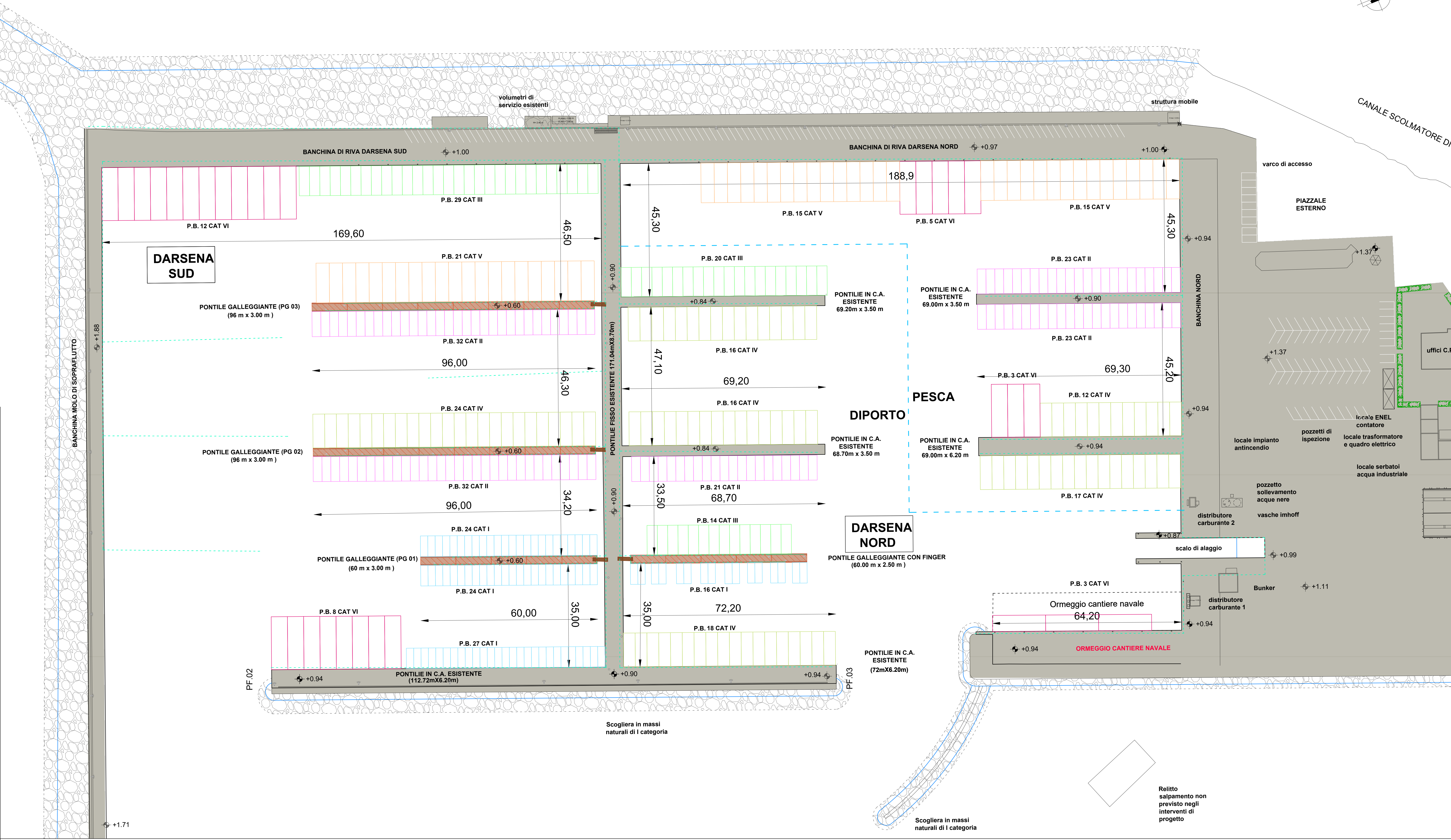


- LEGENDA**
- PB Cat. I - 7.00 m x 2.50 m
 - PB Cat. II - 8.50 m x 3.00 m
 - PB Cat. III - 10.00 m x 3.50 m
 - PB Cat. IV - 11.50 m x 4.00 m
 - PB Cat. V - 13.50 m x 4.50 m
 - PB Cat. VI - 18.00 m x 5.50 m
 - PB Cat. VII - 21.00 m x 6.00 m
 - Linea idrica esistente o prevista realizzazione in lotto I
 - Linea idrica in progetto
 - Colonnine distribuzione servizi



PROGETTO DI RIPRISTINO DEL TIRANTE D'ACQUA NEL PORTO DI TORREGRANDE (OR)
 PROGETTO DEFINITIVO

TAVOLA:	TITOLO ELABORATO:	INT. REF.: 13-010
7b	Planimetria di progetto impianto idrico pontili	
SCALA DI RAPPRESENTAZIONE:	1:500	
Il presente progetto, o parte di esso, non può essere riprodotto in alcuna forma, in alcun modo e per nessuno scopo, senza autorizzazione. Ogni infrazione sarà perseguita a termini di legge.		
PROGETTISTA:	Responsabile tecnico: Dott. Ing. ANDREA RITOSSA	COMMITTENTE:
MarTech Marine Technical Systems Viale Trieste, 45/1 - 09123 Cagliari - Italy Tel. +39 070 4848202 - Fax +39 070 4404743 www.marotech.it e-mail: info@marotech.it	ORDINE INGEGNERI PROVINCIA CAGLIARI Dott. Ing. ANDREA RITOSSA N. 4108	COMUNE DI ORISTANO



Relitto espilamento non previsto negli interventi di progetto