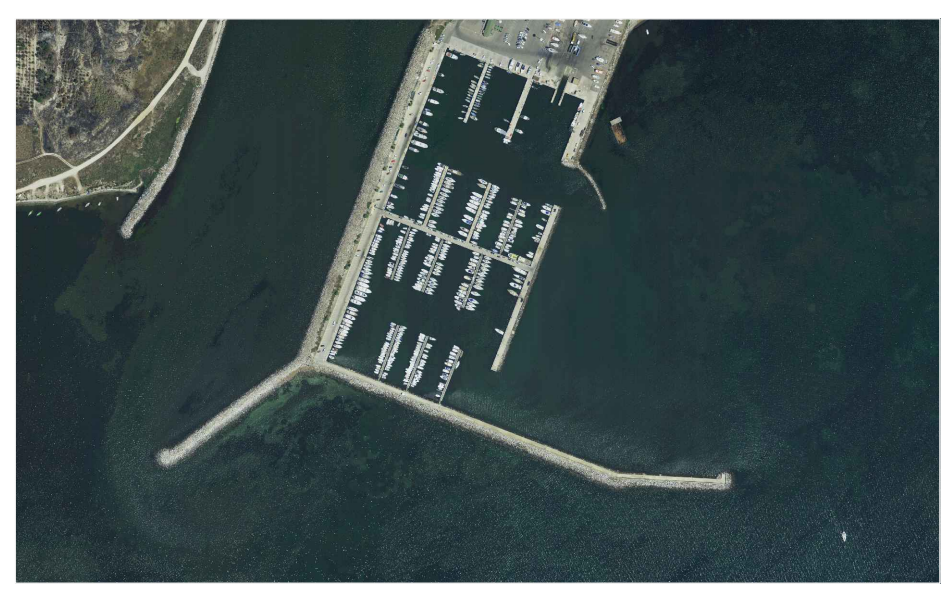


- LEGENDA**
- PB Cat. I - 7.00 m x 2.50 m
 - PB Cat. II - 8.50 m x 3.00 m
 - PB Cat. III - 10.00 m x 3.50 m
 - PB Cat. IV - 11.50 m x 4.00 m
 - PB Cat. V - 13.50 m x 4.50 m
 - PB Cat. VI - 18.00 m x 5.50 m
 - PB Cat. VII - 21.00 m x 6.00 m
 - Linea idrica antincendio
 - Linea idrica antincendio
 - Colonnine distribuzione servizi
 - Terminale antincendio UNI 45

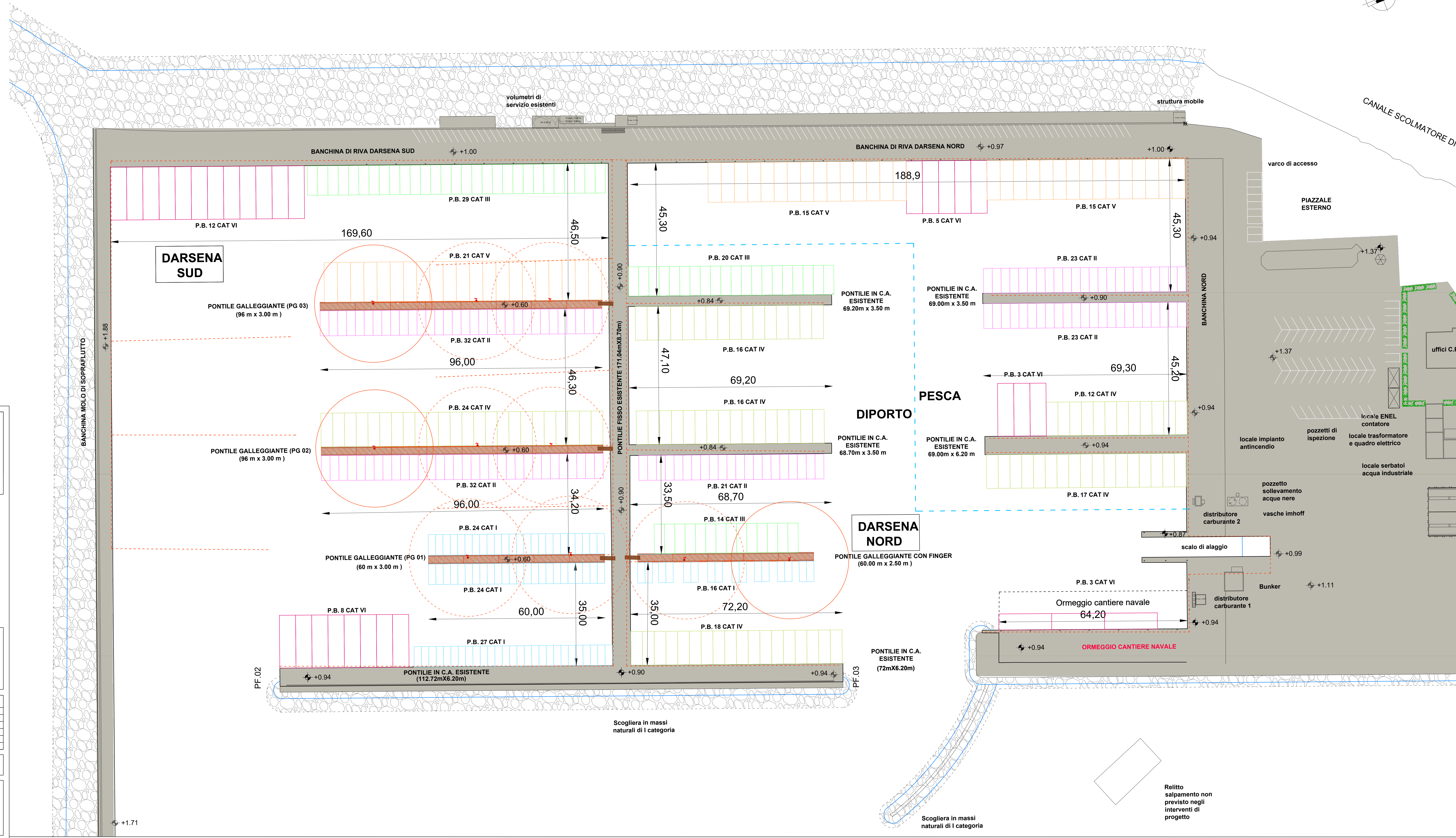


PROGETTO DI RIPRISTINO DEL TIRANTE D'ACQUA NEL PORTO DI TORREGRANDE (OR)
 PROGETTO DEFINITIVO

TAVOLA:	TITOLO ELABORATO:	INT. REF.: 13-010
7c	Planimetria di progetto impianto antincendio	
SCALA DI RAPPRESENTAZIONE:	1:500	
REV. No	DATA	REVISIONE
00	09.02.2021	
01	24.01.2022	REVISIONE
02	11.05.2023	REVISIONE
03		
PREP.:	EA	CH.: FP APPR.: AR

Il presente progetto, o parte di esso, non può essere riprodotto in alcuna forma, in alcun modo e per nessuno scopo, senza autorizzazione. Ogni infrazione sarà perseguita a termini di legge.

PROGETTISTA: Marine Technical Systems Viale Trieste, 45/1 - 09123 Cagliari - Italy Tel. +39 070 4848202 - Fax +39 070 4624743 www.marotech.it e-mail: info@marotech.it	Responsabile tecnico: Dott. Ing. ANDREA RITOSSA ORDINE INGEGNERI PROVINCIA CAGLIARI N. 4108 Dott. Ing. ANDREA RITOSSA	COMMITTENTE: COMUNE DI ORISTANO
--	--	------------------------------------



Scogliera in massi naturali di I categoria

Scogliera in massi naturali di I categoria

Relitto sspilamento non previsto negli interventi di progetto