



Legenda

Tracciato di progetto

Infrastruttura stradale
 Fasce di pertinenza acustica (D.P.R. 142 del 30/3/2004)
 Tipologia "C1 Extraurbana secondaria"

Strada di nuova realizzazione
 Fascia unica - 250m

Infrastrutture stradali concorsuali esistenti
 (D.P.R. 142 del 30/3/2004, Allegato 1, Tabella 2)

Tipologia "A Autostrade"

Fascia A - 100m
 Fascia B - 150m

Tipologia "B Extraurbane"

Fascia A - 100m
 Fascia B - 150m

Tipologia "C Extraurbana secondaria"
 Sottotipo a fini acustici Cb

Fascia A-100 m
 Fascia B-50 m

Infrastrutture ferroviarie
 (D.P.R. 459 del 18/11/1998)

Fascia A-100 m
 Fascia B-150 m

Tipologia dei ricettori
 Residenziale e assimilabili
 Terziario
 Produttivo e industriale
 Monumentale e religioso
 Sensibile
 Altro
 n Numerazione del ricettore

Classificazione acustica
 Classe I
 Classe II
 Classe III
 Classe IV
 Classe V
 Classe VI

D.P.R. 142 del 30/3/2004, Allegato 1, Tabella 2

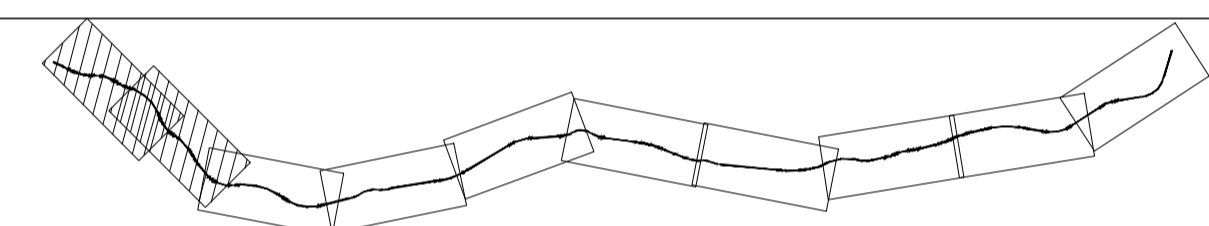
Strade esistenti e assimilabili
 (Ampliamenti in asse, affiancamenti, variazioni)

Tipo di strada (secondo codice della strada)	Sottotipo a fini acustici (secondo norme CNR 2003 o direttiva PUI)	Ampiezza fascia di pertinenza acustica [m]	Scuole (1), ospedali, case di cura e di riposo		Altri ricettori	
			Giorno [dB(A)]	Notturno [dB(A)]	Giorno [dB(A)]	Notturno [dB(A)]
A - autostrade		100 (fascia A)	50	40	65	55
B - extraurbane		150 (fascia B)	50	40	65	55
C - extraurbana secondaria	Ca	100 (fascia A)	50	40	65	55
	Cb	150 (fascia B)	50	40	65	55
	Cc	100 (fascia A)	50	40	65	55
D - urbana di scorrimento	Da	100	50	40	70	60
E - urbana di quartiere	Ed	100	50	40	65	55
	Ed	100	50	40	65	55
F - locale		30				

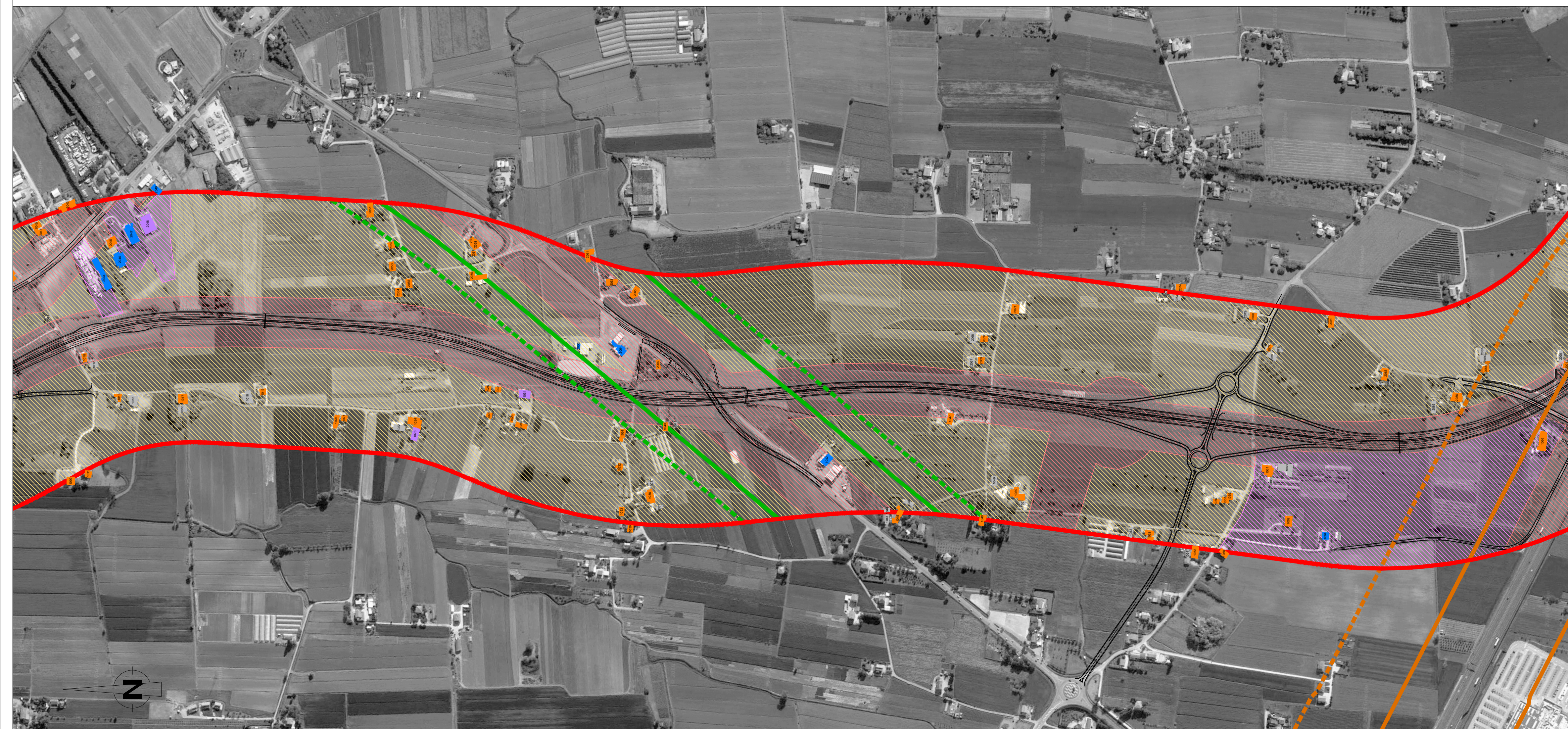
D.P.R. 142 del 30/3/2004, Allegato 1, Tabelle 1 e 2

Strade di nuova realizzazione

Tipo di strada (secondo codice della strada)	Sottotipo a fini acustici (secondo norme CNR 2003 - "forma fono o geom. Per la costruzione di strade")	Ampiezza fascia di pertinenza acustica [m]	Scuole (1), ospedali, case di cura e di riposo		Altri ricettori	
			Giorno [dB(A)]	Notturno [dB(A)]	Giorno [dB(A)]	Notturno [dB(A)]
A - autostrade		250	50	40	65	55
B - extraurbane		250	50	40	65	55
C - extraurbana secondaria	C1	250	50	40	65	55
	C2	250	50	40	65	55
D - urbana di scorrimento		100	50	40	65	55
E - urbana di quartiere		30				



QUADRO D'UNIONE



Sanas
 GRUPPO FS ITALIANE

Direzione Progettazione e Realizzazione Lavori

VARIANTE ALLA S.S. 16 ADRIATICA
 Bellaria-Rimini-Riccione-Misano

Richiesta di Proroga di validità del DEC VIA 54 del 20/03/2013

PROGETTO DEFINITIVO

PROGETTISTI:
 Raggruppamento Temporaneo di Imprese costituito da:
 TECNE Gruppo Autostrade per l'Italia S.p.A - Mandataria
 SITECO srl
 Vdp srl
 STUDIO TI srl

IL PROGETTISTA
 Ing. Alessandro Frascari
 Ord. Ingg. Bologna N.7115

IL GEOLOGO
 Dott. Cocetti
 ORD. GEOL. RER N.455/A

IL COORDINATORE PER LA SICUREZZA IN FASE DI PROGETTAZIONE
 Ing. Wainer Gianaroli
 Ord. Ingg. Modena N.2896

VISTO ANAS
 IL RESPONSABILE DEL PROCEDIMENTO
 Ing. Angela Maria Carbone

DOCUMENTAZIONE AMBIENTALE
 CARTA DEI RICETTORI E DELLE ZONIZZAZIONI ACUSTICHE COMUNALI

TAV. 1 di 5

CODICE PROGETTO		NOME FILE		REVISIONE	SCALA:
PROGETTO	LIV. PROG.	N. PROG.			
DPBO31	D	2201	T00_IA10_AMB_CT07-11_A.dwg	A	1:5000
			CODICE ELAB. T00IA10AMBCT07		
C					
B					
A	EMISSIONE	FEBBRAIO 2023	VDP-QUARTA	VDP-GIANCOLA	VDP-VENTURA
REV.	DESCRIZIONE	DATA	REDATTO	VERIFICATO	APPROVATO