

Legenda

Tracciato di progetto

Infrastruttura stradale
 Fasce di pertinenza acustica (D.P.R. 142 del 30/3/2004)
 Tipologia "C1 Extraurbana secondaria"

Strada di nuova realizzazione
 Fascia unica - 250m

Infrastrutture stradali concorsuali esistenti
 (D.P.R. 142 del 30/3/2004, Allegato 1, Tabella 2)

Tipologia "A Autostrade"

Fascia A - 100m
 Fascia B - 150m

Tipologia "B Extraurbane"

Fascia A - 100m
 Fascia B - 150m

Tipologia "C Extraurbana secondaria"

Sottotipo a fini acustici Cb
 Fascia A-100 m
 Fascia B-50 m

Infrastrutture ferroviarie
 (D.P.R. 459 del 18/11/1998)

Fascia A-100 m
 Fascia B-150 m

Tipologia dei ricettori

- Residenziale e assimilabili
- Terziario
- Produttivo e industriale
- Monumentale e religioso
- Sensibile
- Altro
- n Numerazione del ricettore

Classificazione acustica

- Classe I
- Classe II
- Classe III
- Classe IV
- Classe V
- Classe VI

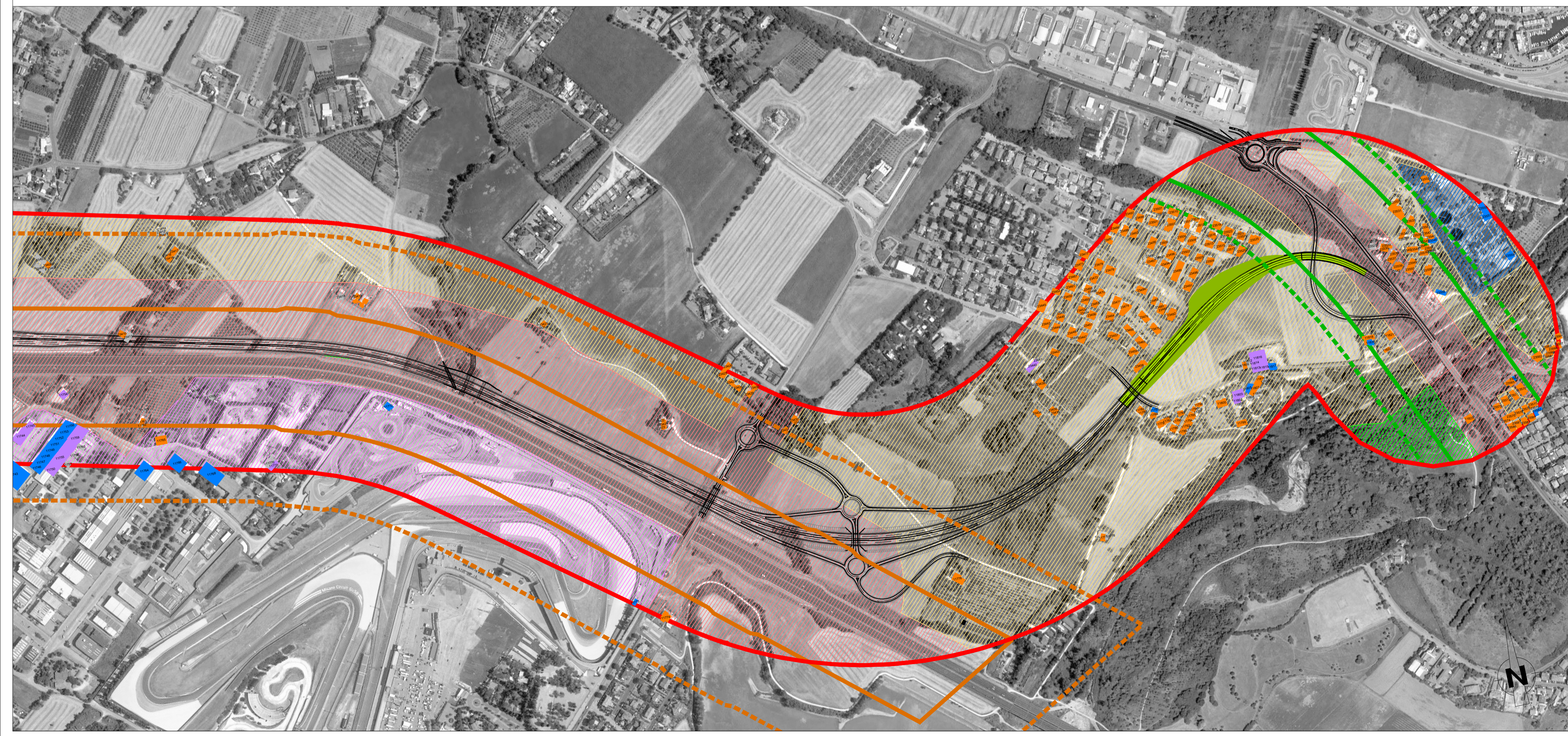
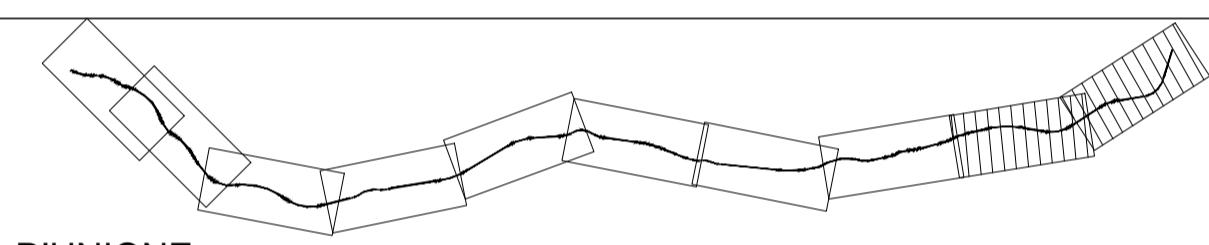
D.P.R. 142 del 30/3/2004, Allegato 1, Tabella 2

Tipo di strada (secondo codice della strada)	Sottotipi e fini acustici (secondo norme CNR 2000 o direttiva PUV)	Ampliezza fascia di pertinenza acustica [m]	Scuole (S1, ospedali, case di cura e di riposo)		Altri ricettori	
			Diurno [dB(A)]	Nocturno [dB(A)]	Diurno [dB(A)]	Nocturno [dB(A)]
A - autostrade	C1	100 (fascia A)	50	40	65	55
B - extraurbane	C1	150 (fascia B)	50	40	65	55
C - extraurbana secondaria	C1 (strada a carreggiate separate e tipo IV CNR 1998)	100 (fascia A)	50	40	65	55
	C2 (tutte le altre strade extraurbane secondarie)	50 (fascia B)	50	40	65	55
D - urbana di scorrimento	C1	100	50	40	70	60
	C2	100	50	40	65	55
E - urbana di quartiere		30	Definiti dai Comuni, nel rispetto dei valori riportati in Tabella C, allegata al DPR n. 14/11/97 e comunque in modo conforme alla zonizzazione acustica delle aree urbane, come prevista dall'art. 6, comma 1, lettera a) della Legge n. 447 del 1995			
F - locale		30	Definiti dai Comuni, nel rispetto dei valori riportati in Tabella C, allegata al DPR n. 14/11/97 e comunque in modo conforme alla zonizzazione acustica delle aree urbane, come prevista dall'art. 6, comma 1, lettera a) della Legge n. 447 del 1995			

D.P.R. 142 del 30/3/2004, Allegato 1, Tabelle 1 e 2

Tipo di strada (secondo codice della strada)	Sottotipi e fini acustici (secondo Dm 5/11/2001 - "Nuova lista di geom. Per la costruzione di strade")	Ampliezza fascia di pertinenza acustica [m]	Scuole (S1, ospedali, case di cura e di riposo)		Altri ricettori	
			Diurno [dB(A)]	Nocturno [dB(A)]	Diurno [dB(A)]	Nocturno [dB(A)]
A - autostrade	C1	250	50	40	65	55
B - extraurbane	C1	250	50	40	65	55
C - extraurbana secondaria	C2	250	50	40	65	55
D - urbana di scorrimento		300	50	40	65	55
E - urbana di quartiere		30	Definiti dai Comuni, nel rispetto dei valori riportati in Tabella C, allegata al DPR n. 14/11/97 e comunque in modo conforme alla zonizzazione acustica delle aree urbane, come prevista dall'art. 6, comma 1, lettera a) della Legge n. 447 del 1995			

QUADRO D'UNIONE



Sanas
 GRUPPO FS ITALIANE
 Direzione Progettazione e Realizzazione Lavori

VARIANTE ALLA S.S. 16 ADRIATICA
 Bellaria-Rimini-Riccione-Misano
 Richiesta di Proroga di validità del DEC VIA 54 del 20/03/2013

PROGETTO DEFINITIVO

PROGETTISTI:
 Raggruppamento Temporaneo di Imprese costituito da:
 TECNE Gruppo Autostrade per l'Italia S.p.A - Mandataria
 SITECO srl
 Vdp srl
 STUDIO TI srl

IL PROGETTISTA
 Ing. Alessandro Frascari
 Ord. Ingg. Bologna N.7115

IL GEOLOGO
 Dott. Cocetti
 ORD. GEOL. RER N.455/A

IL COORDINATORE PER LA SICUREZZA IN FASE DI PROGETTAZIONE
 Ing. Wainer Gianaroli
 Ord. Ingg. Modena N.2896

VISTO ANAS
 IL RESPONSABILE DEL PROCEDIMENTO
 Ing. Angela Maria Carbone

DOCUMENTAZIONE AMBIENTALE
CARTA DEI RICETTORI E DELLE ZONIZZAZIONI ACUSTICHE COMUNALI
 TAV. 5 di 5

CODICE PROGETTO		NOME FILE		REVISIONE	SCALA:
PROGETTO	LIV. PROG. N. PROG.	T00_IA10_AMB_CT07-11_A.dwg			
DPBO31	D 2201	CODICE ELAB.	T00IA10AMBCT11	A	1:5000
C					
B					
A	EMISSIONE	FEBBRAIO 2023	VDP-QUARTA	VDP-GIANCOLO	VDP-VENTURA
REV.	DESCRIZIONE	DATA	REDATTO	VERIFICATO	APPROVATO