

**LEGENDA**

Ambito di studio
  Confine comunale

**Ambienti naturali e seminaturali**

Pioppo-olmeti ripariali Formazioni di Populus alba, Populus nigra con Ulmus campestris e Salix Sp.
  Filare arboreo e/o arbustivo

Nuclei isolati misti di vegetazione arborea
  Terreni abbandonati incolti e con presenza di elementi arborei e arbustivi

Gruppi ornamentali a dominanza di conifere

**Superfici agricole utilizzate**

Area agricola a dominanza di seminativo
  Area agricola a dominanza di seminativo con presenza di elementi arborei ed arbustivi sparsi

Colture legnose permanenti
  Serre

Colture orticole e vivaistiche

**Superfici artificiali**

Tessuto urbano compatto a funzione mista
  Aree ricreative e sportive

Edificati isolati e piccoli nuclei in ambito agricolo con relative aree pertinenziali
  Area cimiteriale con verde di pertinenza

Edificato industriale, produttivo e direzionale con relative aree pertinenziali

**Corpi idrici**

Corsi e specchi d'acqua

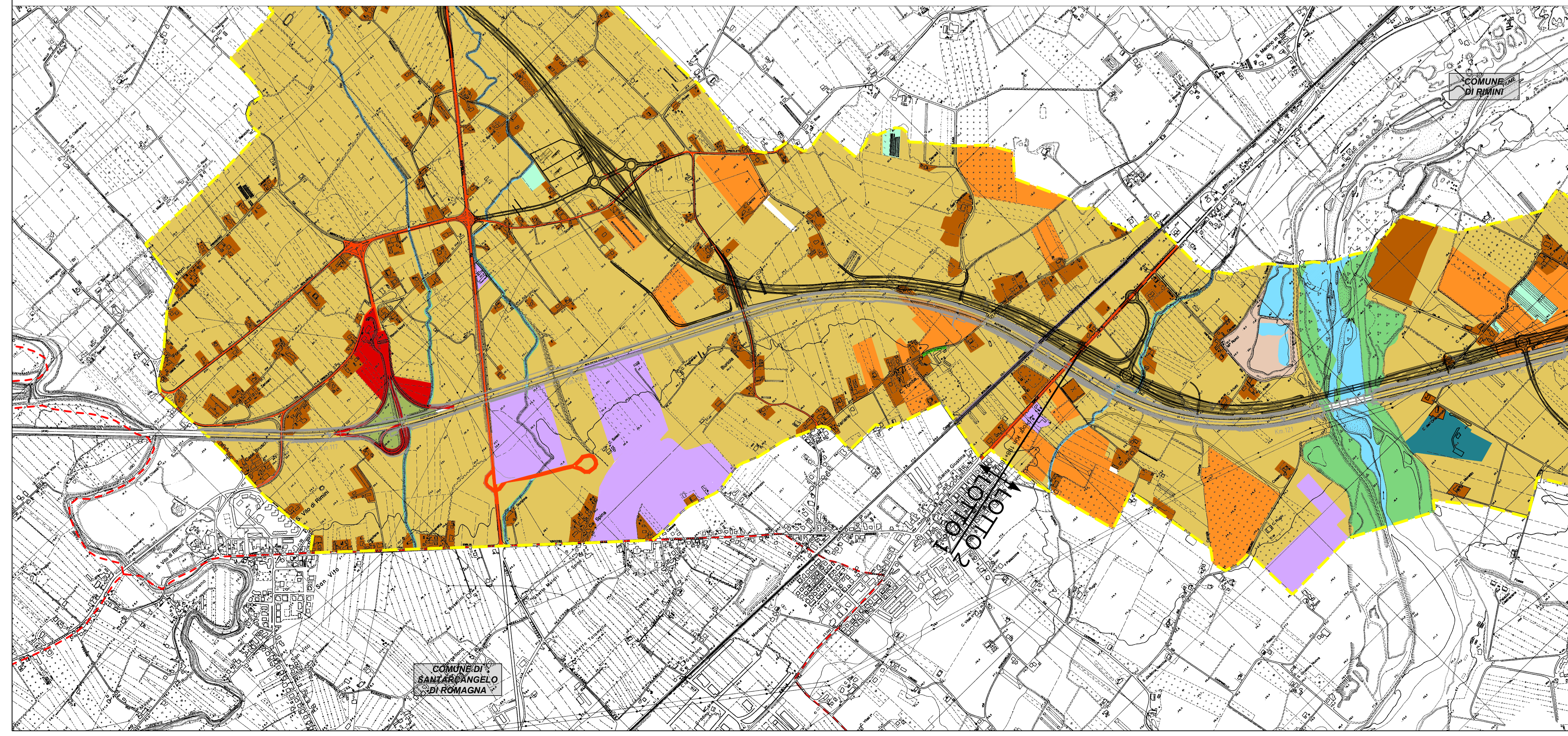
**Rete infrastrutturale**

Autostrada
  Linea ferroviaria

Strade secondarie

Tracciato ed aree di cantiere in progetto

QUADRO D'UNIONE



**Sanas**  
 GRUPPO FS ITALIANE

**Direzione Progettazione e Realizzazione Lavori**

**VARIANTE ALLA S.S. 16 ADRIATICA**  
**Bellaria-Rimini-Riccione-Misano**

Richiesta di Proroga di validità del DEC VIA 54 del 20/03/2013

**PROGETTO DEFINITIVO**

PROGETTISTI:  
 Raggruppamento Temporaneo di Imprese costituito da:  
 TECNE Gruppo Autostrade per l'Italia S.p.A. - Mandataria  
 SITECO srl  
 V&P srl  
 STUDIO T1 srl

IL PROGETTISTA  
 Ing. Alessandro Frascari  
 Ord. Ingg. Bologna N. 7115

IL GEOLOGO  
 Dott. Cocchi  
 ORD. GEOL. RER N. 455/A

IL COORDINATORE PER LA SICUREZZA IN FASE DI PROGETTAZIONE  
 Ing. Wainer Gianaroli  
 Ord. Ingg. Modena N. 2896

VISTO ANAS  
 IL RESPONSABILE DEL PROCEDIMENTO  
 Ing. Angela Maria Carbone

**DOCUMENTAZIONE AMBIENTALE**  
**CARTA DELL'USO DEL SUOLO**  
 TAV. 1 di 3

CODICE PROGETTO	LIV. PROC.	N. PROC.	NOME FILE	REVISIONE	SCALA:
DPB031	D	2201	T00_IA10_AMB_CT12-13-14_A.dwg	A	1:10.000
			CODICE ELAB.		
			T00IA10AMBCT12		
C					
B					
A	EMISSIONE	FEBBRAIO 2023	VDP-AMADIO	VDP-GIANCOLA	VDP-VENTURA
REV.	DESCRIZIONE	DATA	REDATTO	VERIFICATO	APPROVATO