

**LEGENDA**

--- Ambito di studio      - - - Confine comunale

**Ambienti naturali e seminaturali**

- Poppi-olmeti ripariali Formazioni di Populus alba, Populus nigra con Ulmus campestris e Salix Sp.
- Nuclei isolati misti di vegetazione arborea
- Gruppi ornamentali a dominanza di conifere
- Filare arborea e/o arbustivo
- Terreni abbandonati incolti e con presenza di elementi arborei e arbustivi

**Superfici agricole utilizzate**

- Area agricola a dominanza di seminativo
- Culture legnose permanenti
- Culture orticole e vivaistiche
- Area agricola a dominanza di seminativo con presenza di elementi arborei ed arbustivi sparsi
- Serre

**Superfici artificiali**

- Tessuto urbano compatto a funzione mista
- Edificati isolati e piccoli nuclei in ambito agricolo con relative aree pertinenziali
- Edificato industriale, produttivo e direzionale con relative aree pertinenziali
- Aree ricreative e sportive
- Area cimiteriale con verde di pertinenza

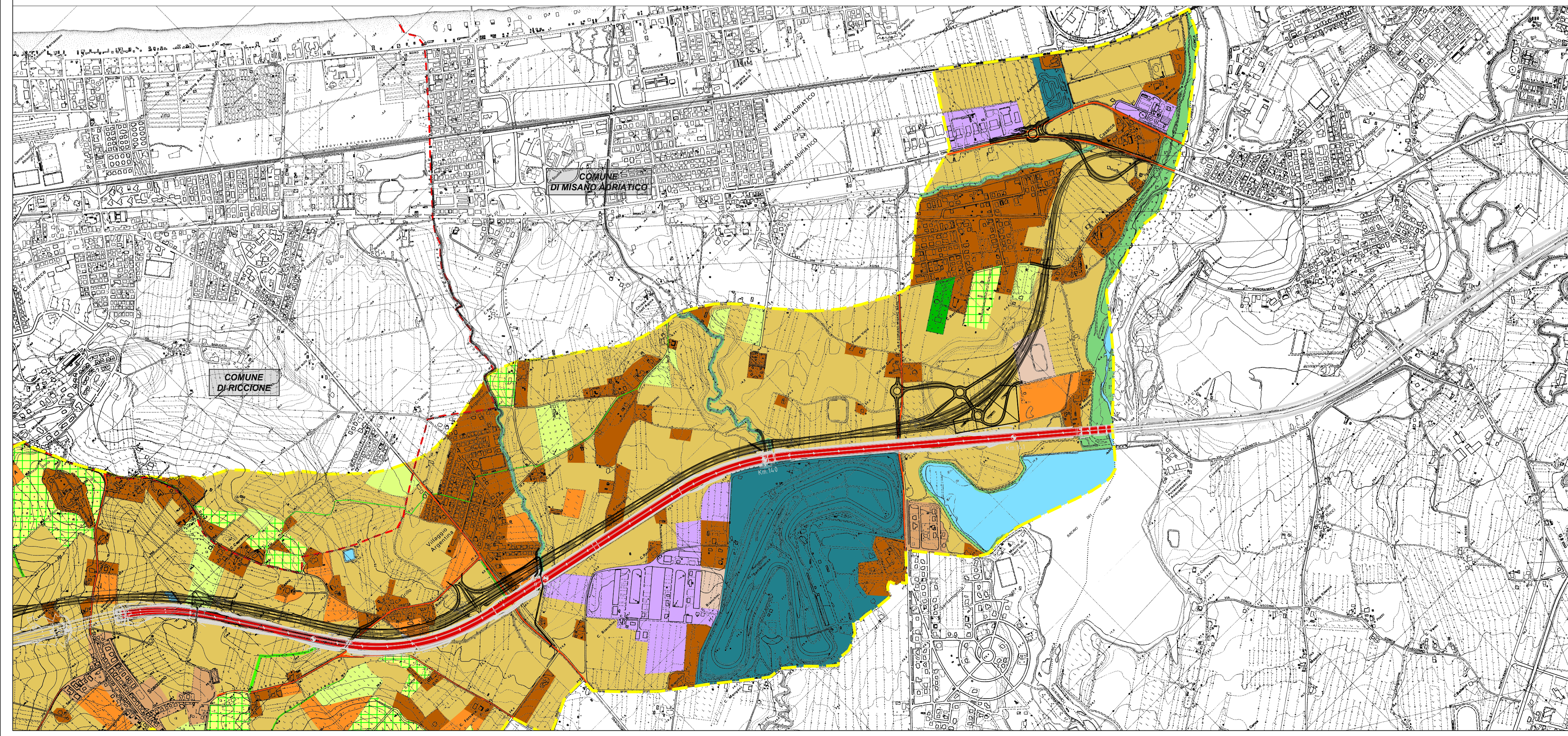
**Corpi idrici**

- Corsi e specchi d'acqua

**Rete infrastrutturale**

- Autostrada
- Strade secondarie
- Tracciato ed aree di cantiere in progetto
- Linea ferroviaria

QUADRO D'UNIONE



**Sanas**  
GRUPPO FS ITALIANE

**Direzione Progettazione e Realizzazione Lavori**

**VARIANTE ALLA S.S. 16 ADRIATICA**  
**Bellaria-Rimini-Riccione-Misano**

Richiesta di Proroga di validità del DEC VIA 54 del 20/03/2013

**PROGETTO DEFINITIVO**

PROGETTISTI:  
Raggruppamento Temporaneo di Imprese costituito da:  
TECNE Gruppo Autostrade per l'Italia S.p.A. - Mandataria  
SITECO srl  
VdP srl  
STUDIO T1 srl

IL PROGETTISTA  
Ing. Alessandro Fiascaroli  
Ord. Ingg. Bologna N. 7115

IL GEOLOGO  
Dott. Cocetti  
ORD. GEOL. RER N. 455/A

IL COORDINATORE PER LA SICUREZZA IN FASE DI PROGETTAZIONE  
Ing. Wainer Gianaroli  
Ord. Ingg. Modena N. 2896

VISTO ANAS  
IL RESPONSABILE DEL PROCEDIMENTO  
Ing. Angela Maria Carbone

**DOCUMENTAZIONE AMBIENTALE**  
**CARTA DELL'USO DEL SUOLO**  
TAV. 3 di 3

CODICE PROGETTO	LIV. PROG.	NI. PROG.	NOME FILE	REVISIONE	SCALA:
DPBO31	D	2201	T00_IA10_AMB_CT12-13-14_A.dwg	A	1:10.000
			CODICE ELAB. T00IA10AMBCT14		
C					
B					
A	EMISSIONE	FEBBRAIO 2023	VDP-AMADIO	VDP-GIANCOLA	VDP-VENTURA
REV.	DESCRIZIONE	DATA	REDATTO	VERIFICATO	APPROVATO