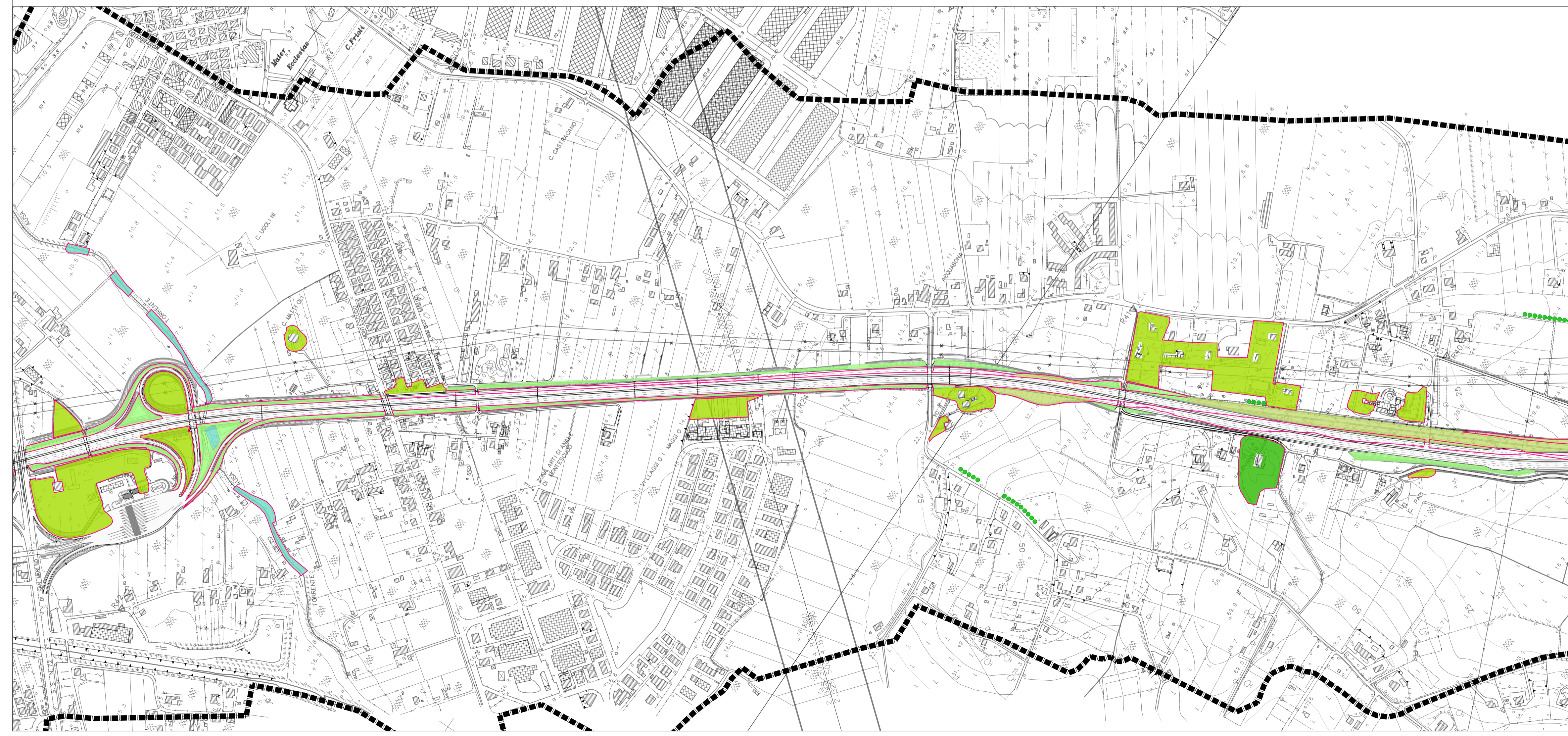
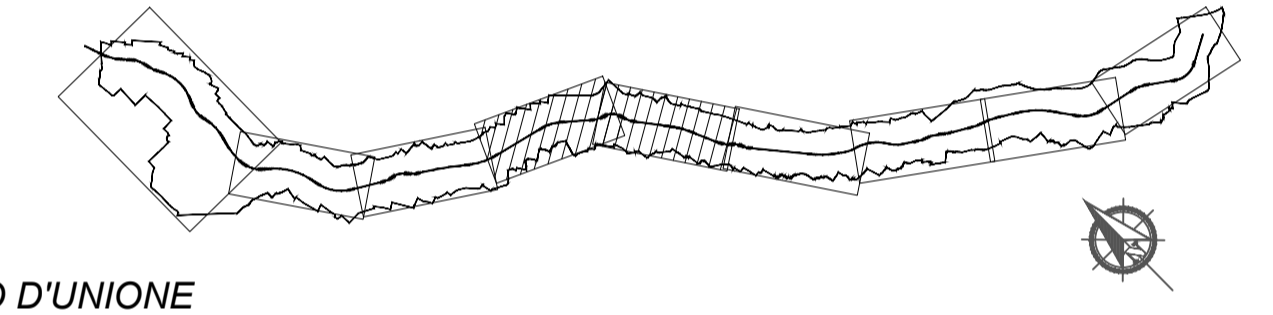


LEGENDA

- Ambito di studio
- Confine comunale
- Formazioni arboreo-arbustive chiuse a copertura continua
- Gruppi arboreo-arbustivi
- Nuclei cespugliati
- Aree cespugliate con elementi arborei sparsi
- Aree prative
- Filari
- Fascia arboreo-arbustiva
- Aree incolte in abbandono
- Perimetro "canale del verde" versione approvata con DEC VIA 54 del 20/03/2013



QUADRO D'UNIONE

Sanas
GRUPPO FS ITALIANE

Direzione Progettazione e Realizzazione Lavori

VARIANTE ALLA S.S. 16 ADRIATICA
Bellaria-Rimini-Riccione-Misano

Richiesta di Proroga di validità del DEC VIA 54 del 20/03/2013

PROGETTO DEFINITIVO

PROGETTISTI:
 Raggruppamento Temporaneo di Imprese costituito da:
 TECHE Gruppo Autostrade per l'Italia S.p.A. - Mandataria
 SITECO srl
 VdP srl
 STUDIO T1 srl

IL PROGETTISTA
 Ing. Alessandro Frascetti
 Ord. Ingg. Bologna N. 71513

IL GEOLOGO
 Dott. Cocetti
 ORD. GEOL. RER N. 455/A

IL COORDINATORE PER LA SICUREZZA IN FASE DI PROGETTAZIONE
 Ing. Wainer Gianaroli
 Ord. Ingg. Modena N. 2696

VISTO ANAS
 IL RESPONSABILE DEL PROCEDIMENTO
 Ing. Angela Maria Carbone

DOCUMENTAZIONE AMBIENTALE
CANALE DEL VERDE
 TAV 3

CODICE PROGETTO		NOME FILE		REVISIONE	SCALA:
PROGETTO	LIV. PROG.	N. PROG.	T00_IA10_AMB_CT17_A.dwg	A	1:5000
DPBO31	D	2201	CODICE ELAB. T00IA10AMBCT17		

C					
B					
A	EMISSIONE	FEBBRAIO 2023	VDP-BERNINI	VDP-GIANCOLA	VDP-VENTURA
REV.	DESCRIZIONE	DATA	REDATTO	VERIFICATO	APPROVATO