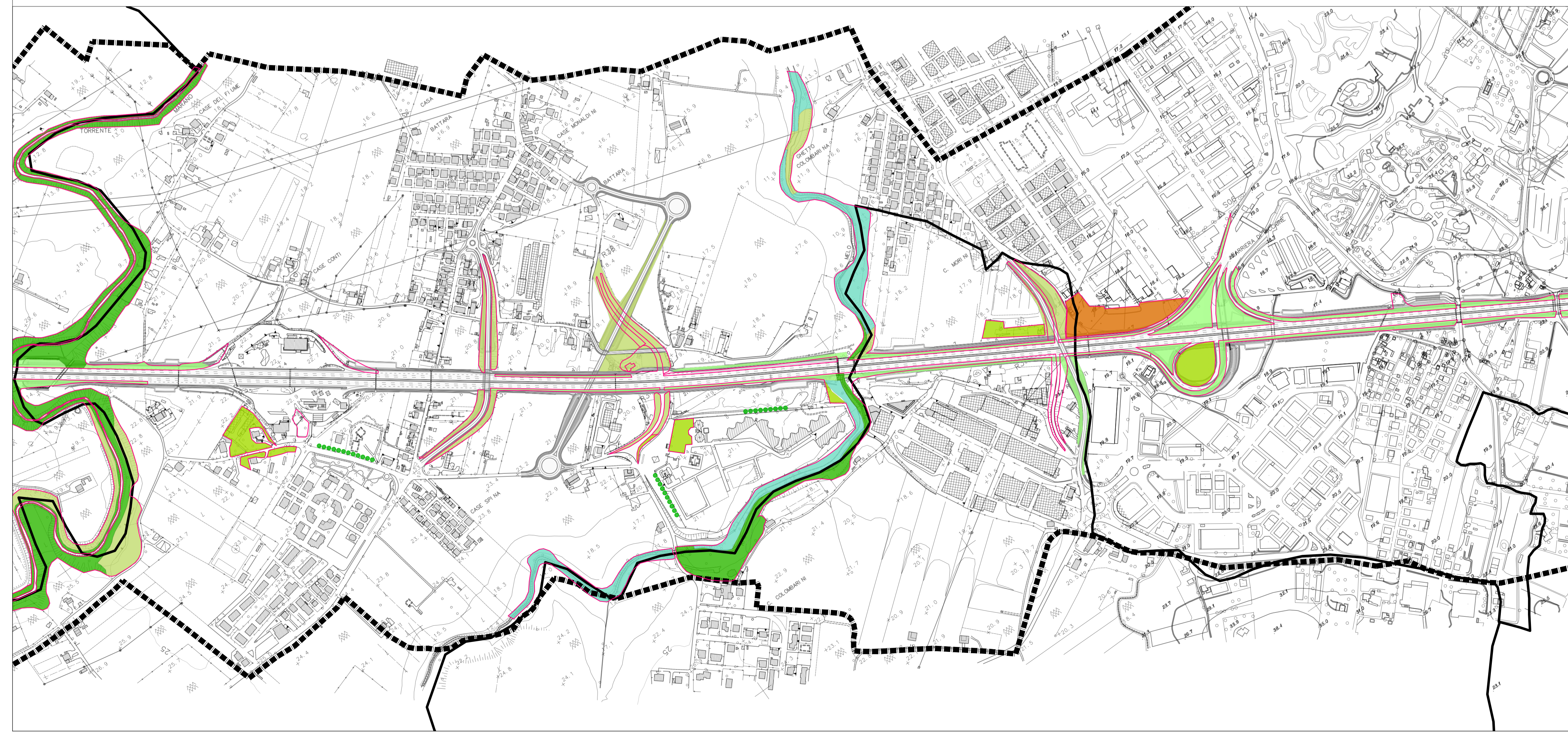
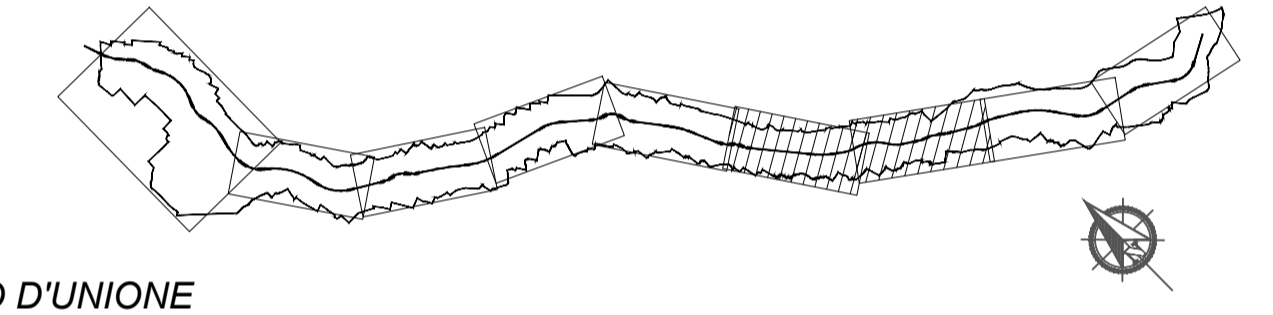


- LEGENDA**
- Ambito di studio
 - Confine comunale
 - Formazioni arboreo-arbustive chiuse a copertura continua
 - Gruppi arboreo-arbustivi
 - Nuclei cespugliati
 - Aree cespugliate con elementi arborei sparsi
 - Aree prative
 - Filari
 - Fascia arboreo-arbustiva
 - Aree incolte in abbandono
 - Perimetro "canale del verde" versione approvata con DEC VIA 54 del 20/03/2013



Sanas
GRUPPO FS ITALIANE

Direzione Progettazione e Realizzazione Lavori

VARIANTE ALLA S.S. 16 ADRIATICA
Bellaria-Rimini-Riccione-Misano

Richiesta di Proroga di validità del DEC VIA 54 del 20/03/2013

PROGETTO DEFINITIVO

PROGETTISTI:
Raggruppamento Temporaneo di Imprese costituito da:
TECNE Gruppo Autostrade per l'Italia S.p.A. - Mandataria
SITECO srl
VdP srl
STUDIO T1 srl

IL PROGETTISTA
Ing. Alessandro Pisciardi
Ord. Ingg. Bologna N. 7115

IL GEOLOGO
Dott. Cocetti
ORD. GEOL. RER N. 455/A

IL COORDINATORE PER LA SICUREZZA IN FASE DI PROGETTAZIONE
Ing. Walter Gianaroli
Ord. Ingg. Modena N. 2696

VISTO ANAS
IL RESPONSABILE DEL PROCEDIMENTO
Ing. Angela Maria Carbone

DOCUMENTAZIONE AMBIENTALE
CANALE DEL VERDE
TAV 4

CODICE PROGETTO	LIV. PROG.	N. PROG.	NOME FILE	REVISIONE	SCALA:
DPB031	D	2201	T00_IA10_AMB_CT18_A.dwg	A	1:5000
			CODICE ELAB. T00IA10AMBCT18		
C					
B					
A	EMISSIONE		FEBBRAIO 2023	VDP-BERNINI	VDP-GIANCOLA VDP-VENTURA
REV.	DESCRIZIONE		DATA	REDATTO	VERIFICATO APPROVATO