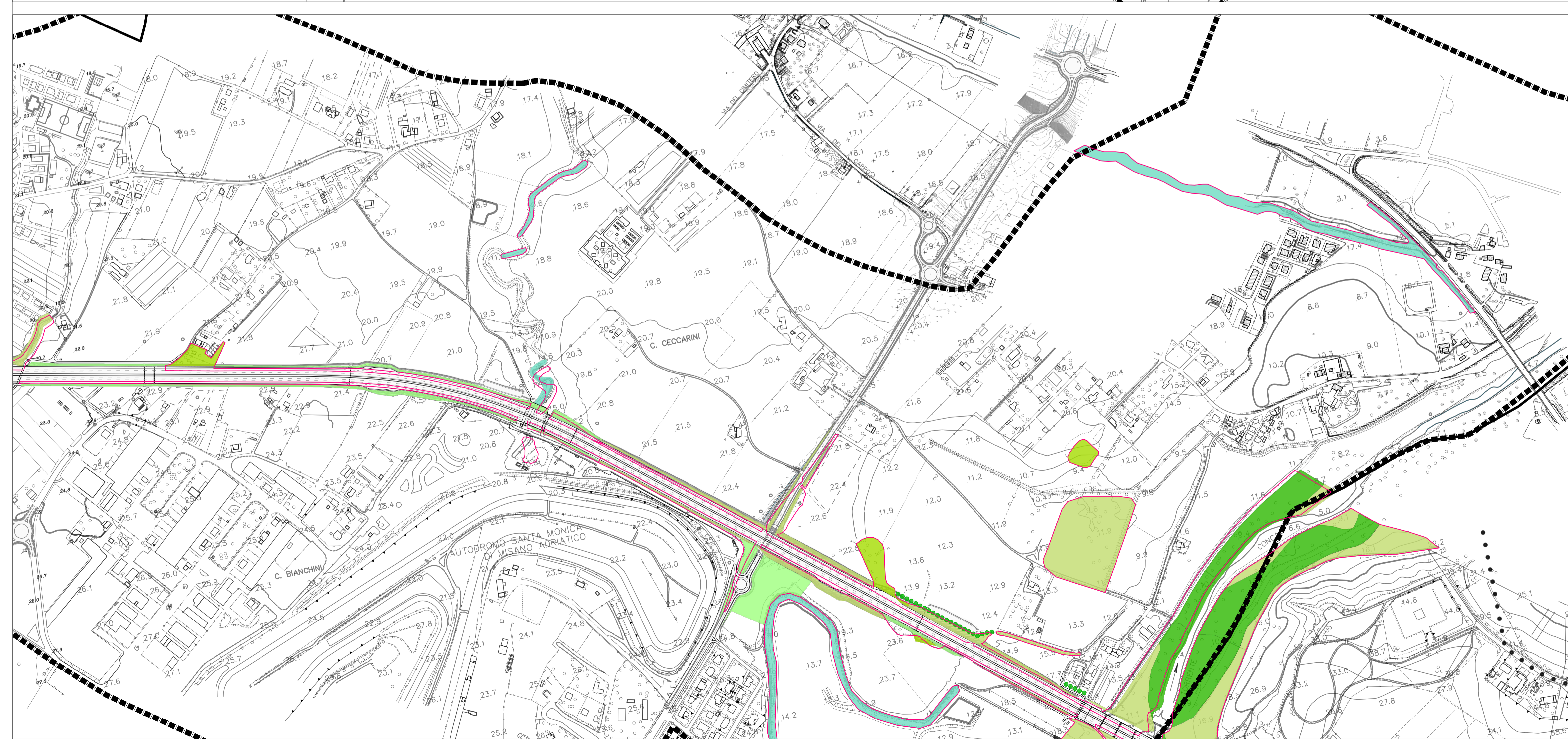
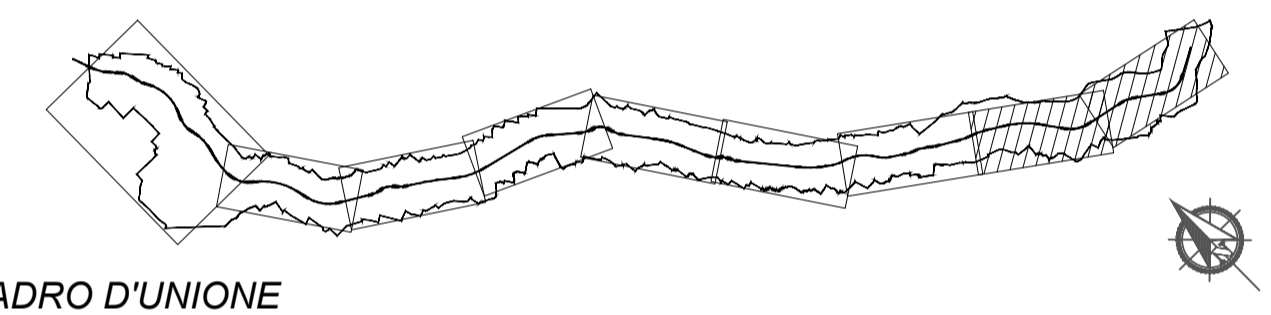


LEGENDA

	Ambito di studio		Confine comunale
	Formazioni arboreo-arbustive chiuse a copertura continua		
	Gruppi arboreo-arbustivi		
	Nuclei cespugliati		
	Aree cespugliate con elementi arborei sparsi		
	Aree prative		
	Filari		
	Fascia arboreo-arbustiva		
	Aree incolte in abbandono		
	Perimetro "canale del verde" versione approvata con DEC VIA 54 del 20/03/2013		



VARIANTE ALLA S.S. 16 ADRIATICA
Bellaria-Rimini-Riccione-Misano

Richiesta di Proroga di validità del DEC VIA 54 del 20/03/2013

PROGETTO DEFINITIVO

PROGETTISTI:
Raggruppamento Temporaneo di Imprese costituito da:
TECHE Gruppo Autostrade per l'Italia S.p.A. - Mandataria
SITECO srl
Vdp srl
STUDIO T1 srl

IL PROGETTISTA
Ing. Alessandro Frascari
Ord. Ingg. Bologna N.71515

IL GEOLOGO
Dott. Cocchi
ORD. GEOL. RER N.455A

IL COORDINATORE PER LA SICUREZZA IN FASE DI PROGETTAZIONE
Ing. Wainer Gianaroli
Ord. Ingg. Modena N.2696

VISTO ANAS
IL RESPONSABILE DEL PROCEDIMENTO
Ing. Angela Maria Carbone

DOCUMENTAZIONE AMBIENTALE
CANALE DEL VERDE
TAV 5

CODICE PROGETTO		NOME FILE		REVISIONE	SCALA:
PROGETTO	LIV. PROG.	N. PROG.	T00_IA10_AMB_CT19_A.dwg		
DPB031	D	2201	CODICE ELAB.	A	1:5000
			T00IA10AMBCT19		
C					
B					
A	EMISSIONE	FEBBRAIO 2023	VDP-BERNINI	VDP-GIANCOLA	VDP-VENTURA
REV.	DESCRIZIONE	DATA	REDATTO	VERIFICATO	APPROVATO