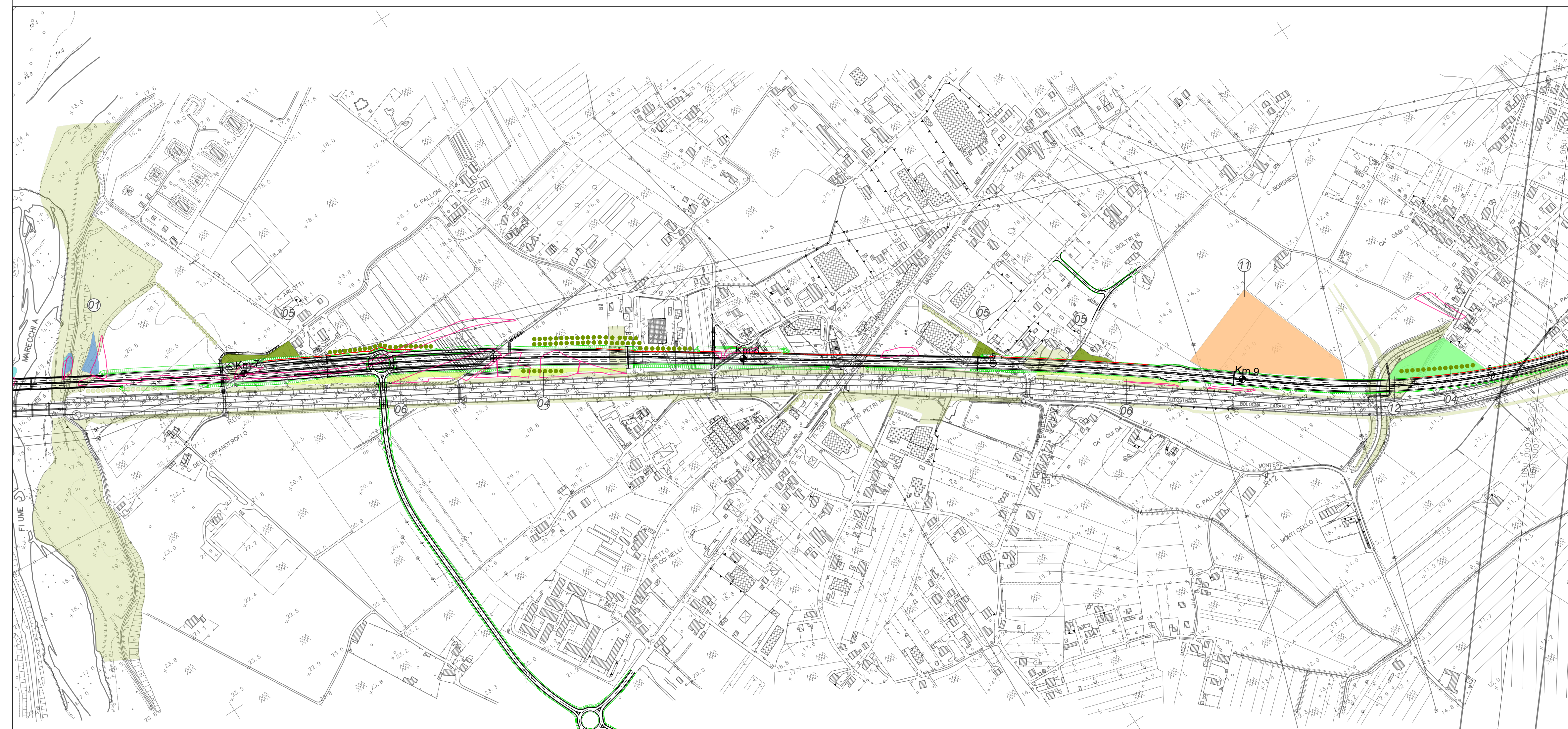
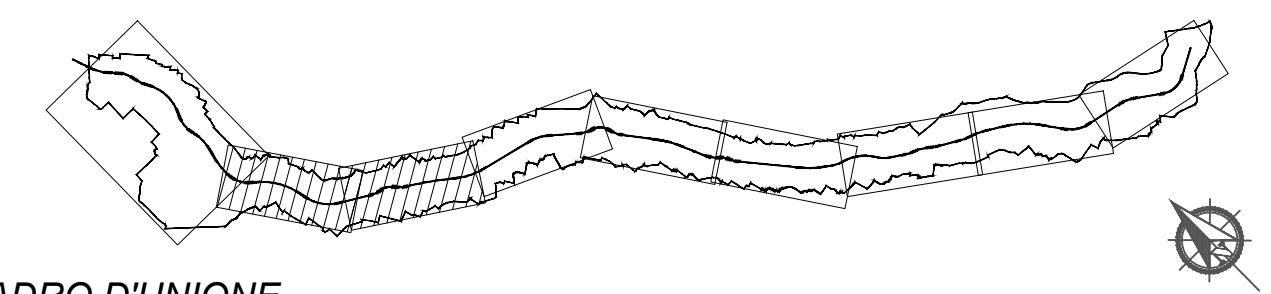


- LEGENDA**
- Confine comunale
- Progetto definitivo SS16 Adriatica - Tipologici di intervento a verde**
- 01 Formazione arborea - arbustiva di tipo igrofilo
 - 02 Cespuglieto meso-igrofilo
 - 03 Filare arboreo tipo A
 - 04 Filare arboreo - arbustivo
 - 05 Formazione arbustiva aperta termo-mesofila
 - 06 Arbusti a gruppi a consolidamento dei rilevati
 - 07 Prato cespugliato ornamentale
 - 08 Prato cespugliato a carattere termo-mesofilo
 - 09 Fascia arbustiva a carattere igrofilo
 - 10 Filare arboreo tipo B
 - 11 Ricostituzione del suolo agricolo
 - 12 Inerbimento
 - Inverdimento scarpate
 - Canale del verde
 - Perimetro mitigazioni versione approvata con DEC VIA 54 del 20/03/2013



VARIANTE ALLA S.S. 16 ADRIATICA
Bellaria-Rimini-Riccione-Misano

Richiesta di Proroga di validità del DEC VIA 54 del 20/03/2013

PROGETTO DEFINITIVO

PROGETTISTI:
 Raggruppamento Temporaneo di Imprese costituito da:
 TECHE Gruppo Autostrade per l'Italia S.p.A. - Mandataria
 SITECO srl
 VdP srl
 STUDIO T1 srl

IL PROGETTISTA
 Ing. Alessandro Pisciardi
 Ord. Ingg. Bologna N.71515

IL GEOLOGO
 Dott. Cocetti
 ORD. GEOL. RER N.455/A

IL COORDINATORE PER LA SICUREZZA IN FASE DI PROGETTAZIONE
 Ing. Wainer Gianaroli
 Ord. Ingg. Modena N.2896

VISTO ANAS
 IL RESPONSABILE DEL PROCEDIMENTO
 Ing. Angela Maria Carbone

DOCUMENTAZIONE AMBIENTALE
OPERE DI MITIGAZIONE PAESAGGISTICA-AMBIENTALE
 PLANIMETRIA DEGLI INTERVENTI - TAV 2

CODICE PROGETTO	NOME FILE		REVISIONE	SCALA:
DPB031	D	T00_IA10_AMB_CT21_A.dwg	A	1:5000
PROGETTO	LIV. PROG.	N. PROG.	CODICE ELAB.	
			T00IA10AMBCT21	
C				
B				
A	EMISSIONE	FEBBRAIO 2023	VDP-BERNINI	VDP-GIANCOLA
REV.	DESCRIZIONE	DATA	REDDATO	VERIFICATO
				APPROVATO