

Sito 184 - Strada d'epoca romana ()

Localizzazione: Rimini (RN) - ,

Definizione e cronologia: infrastruttura viaria, {strada}. {Età Romana},

Modalità di individuazione: {dati bibliografici, ricognizione archeologica/survey }

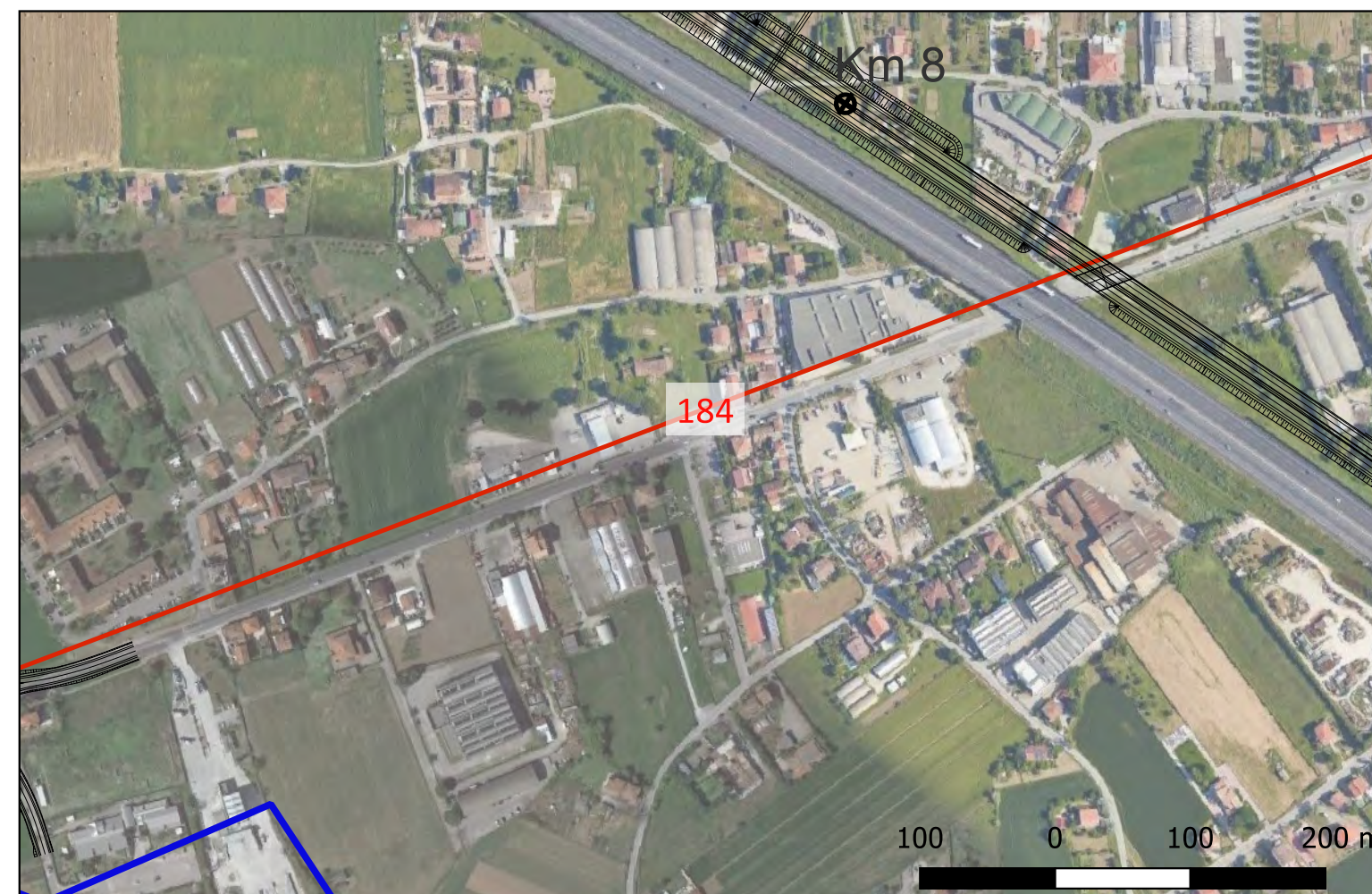
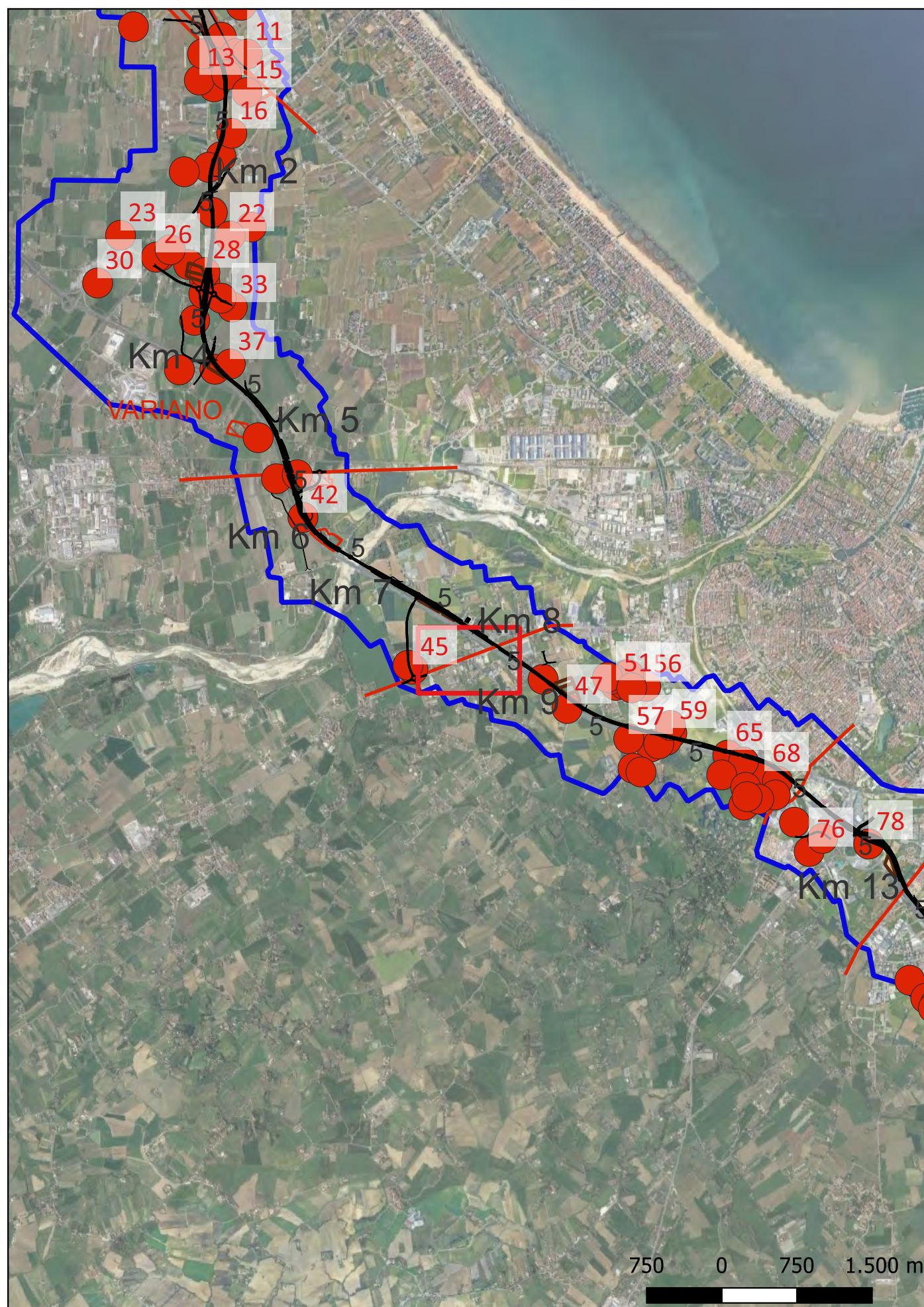
Distanza dall'opera in progetto: circa metri 0-10

Potenziale: potenziale alto

Rischio relativo:

Dal settore meridionale della città di Rimini un'antica direttrice viaria, forse già in uso in epoca preromana, doveva dirigersi con un percorso non ancora definito verso l'Appennino, seguendo il corso del fiume Ariminus – attuale Marecchia – che ne indicò naturalmente la direzione. Il tratto iniziale della strada è tracciato in modo molto approssimativo nelle ricostruzioni delle centuriazioni di Rimini ipotizzate da G. Chouquer. Durante le ricognizioni condotte nell'ottobre 2010, è stata rinvenuta una lunga strisciata di ghiaia e qualche frammento laterizio caratterizzata da andamento parallelo alla S.S. 258 (via Marecchiese) che la costeggia.

CHOUQUER G., Les centuriations de Romagne Orientale. Études morphologique, in MEFRA 93, 2, 1981, pp. 843-846, figg. 9-10.



Sito 185 - Viabilità storica ()

Localizzazione: Rimini (RN) - ,

Definizione e cronologia: infrastruttura viaria, {strada}. {Età Romana},

Modalità di individuazione: {dati bibliografici}

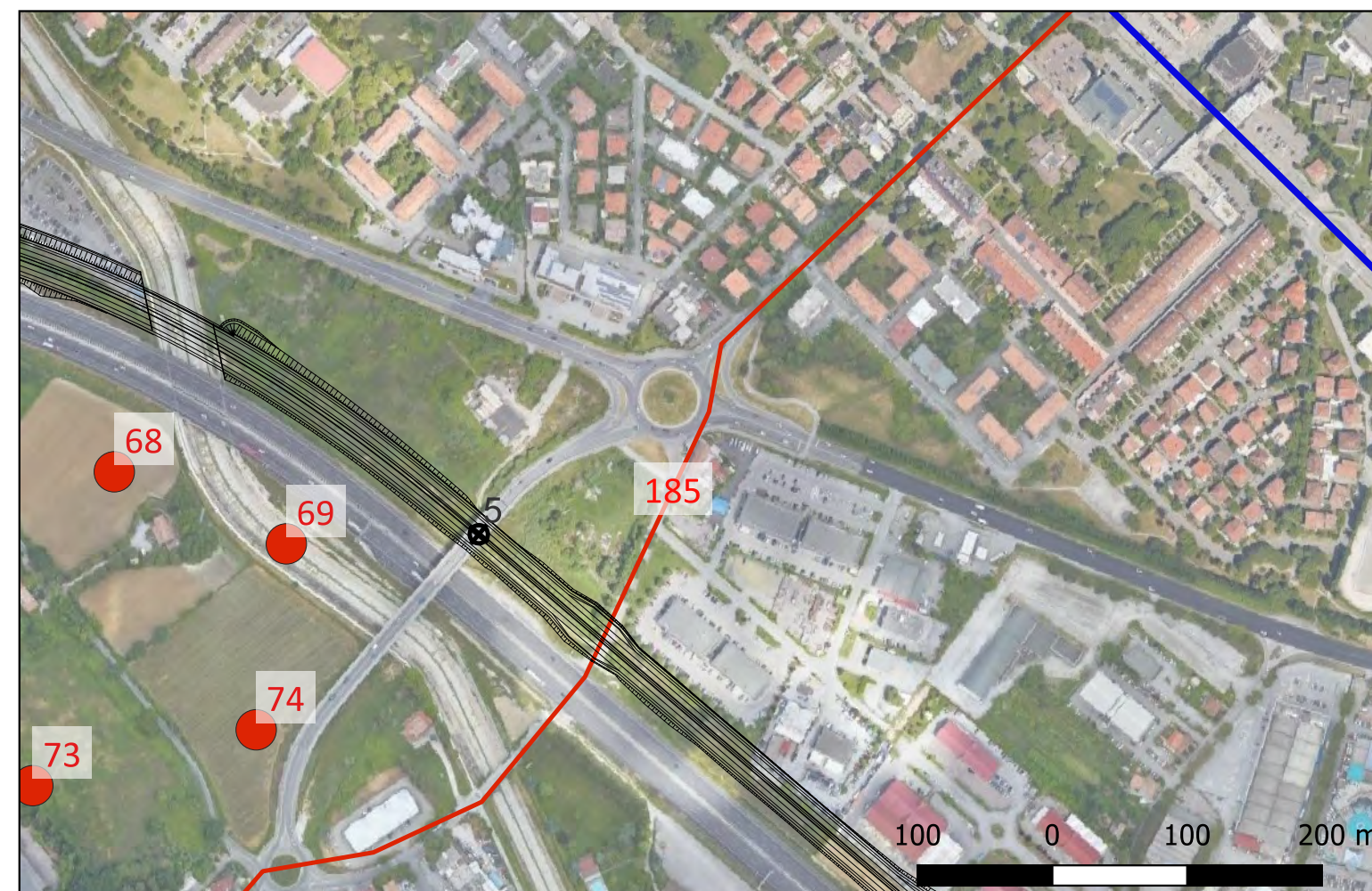
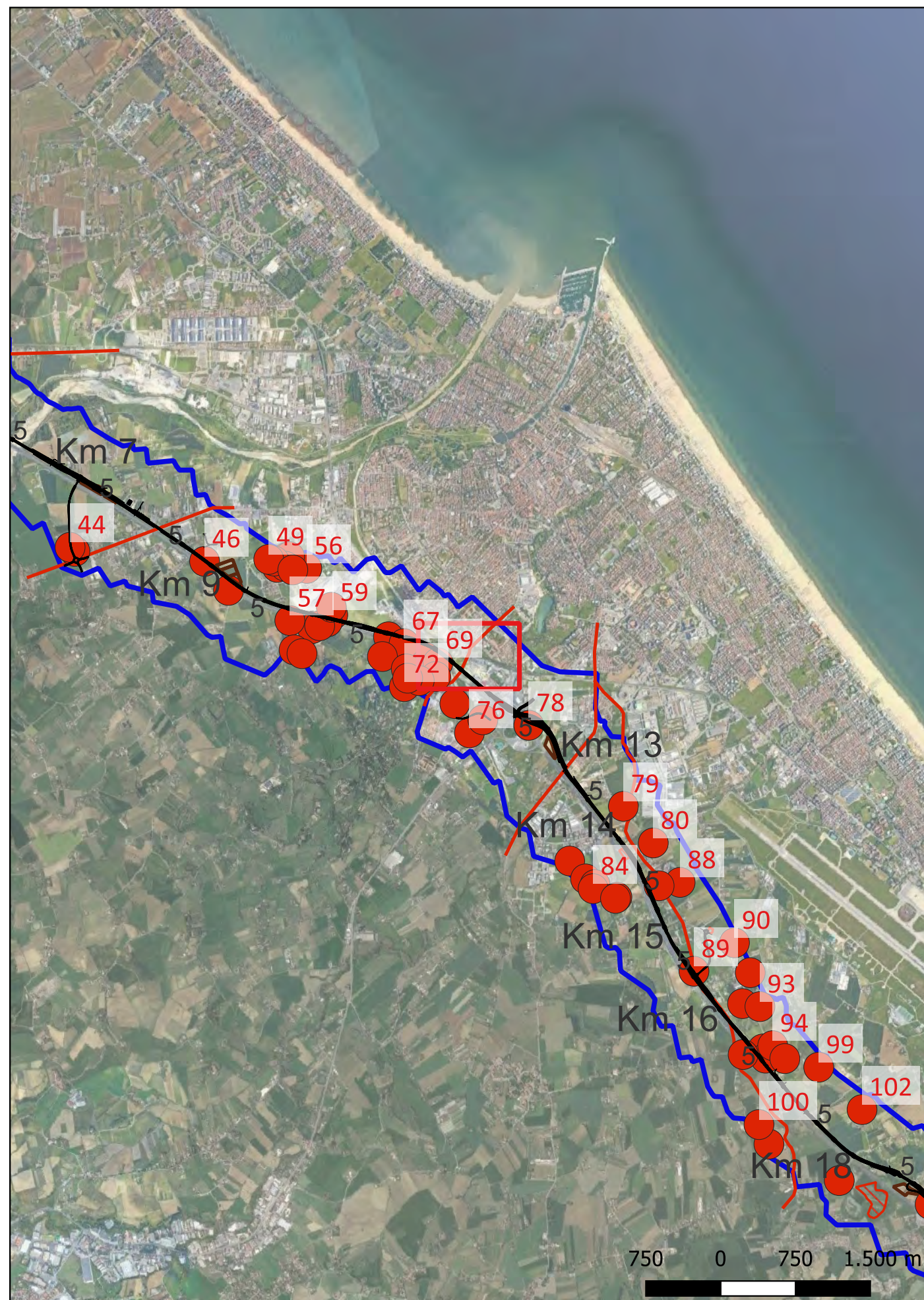
Distanza dall'opera in progetto: circa metri 0-10

Potenziale: potenziale alto

Rischio relativo:

Viabilità storica segnalata dal Piano Strutturale Comunale di Rimini, che corre in direzione NE-SW, interferendo con il tracciato di progetto.

Piano strutturale comunale di Rimini, Sistema territoriale. Inquadramento storico archeologico, Carta archeologica Tav. C 1.2a-b, 2016.



Sito 186 - Struttura fortificata di età medievale ()

Localizzazione: Rimini (RN) - ,

Definizione e cronologia: struttura di fortificazione, {}. {Età Medievale},

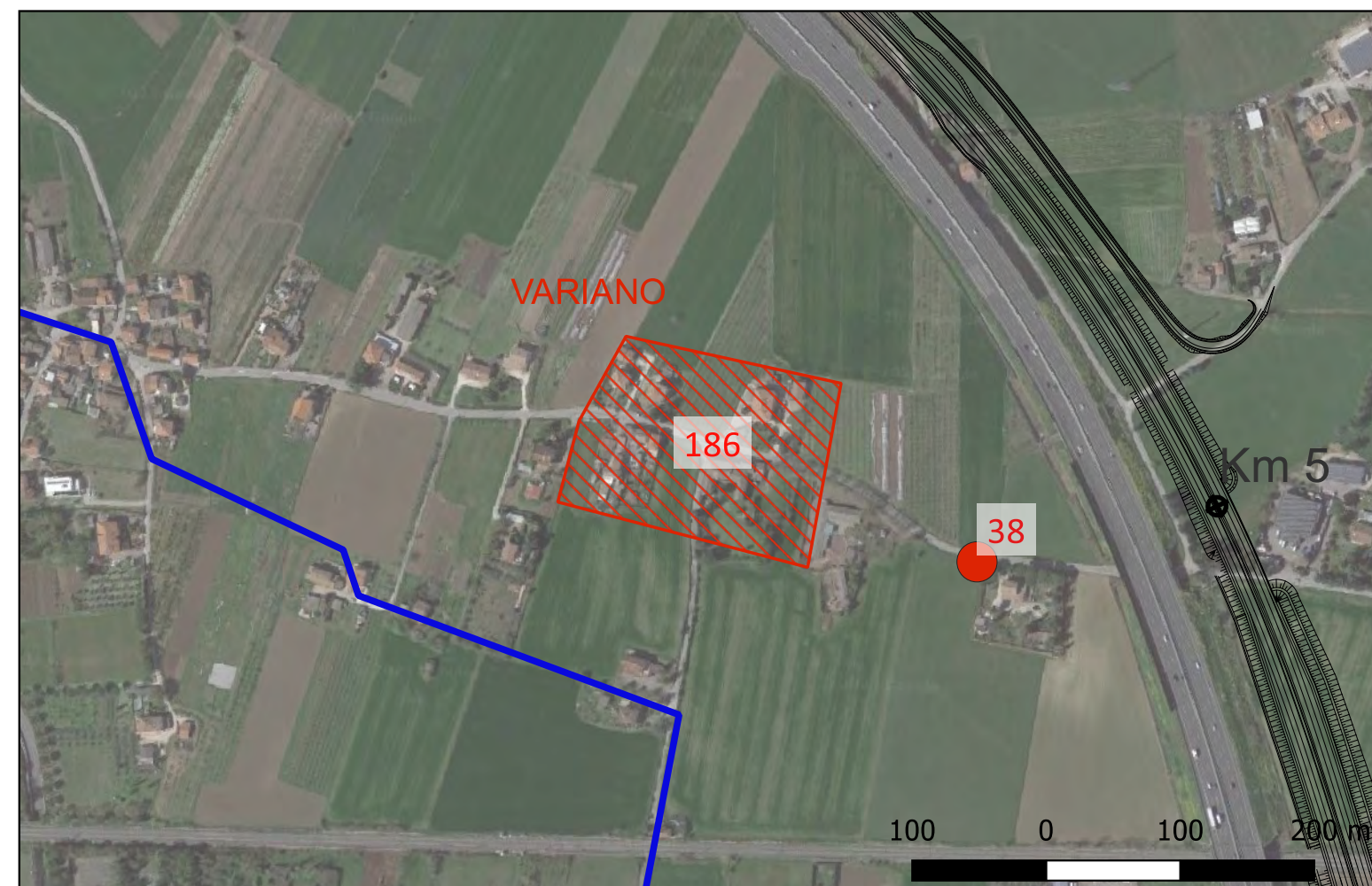
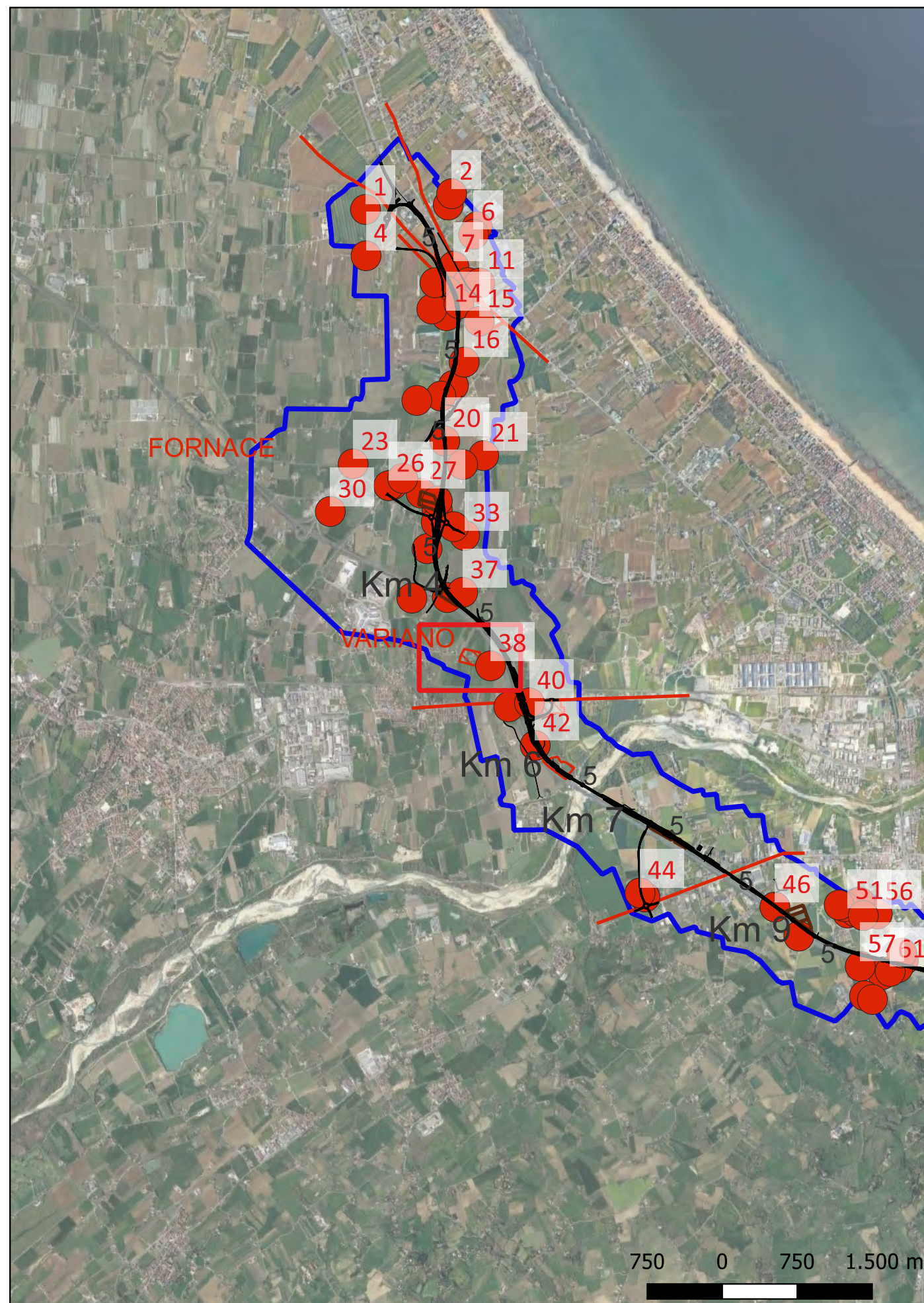
Modalità di individuazione: {dati bibliografici, dati di archivio}

Distanza dall'opera in progetto: circa metri 500-1000 **Potenziale:** potenziale medio **Rischio relativo:** basso

Struttura fortificata definita Tomba in località santa Giustina/Ca' Tomba, riferibile ad un insediamento fortificato di epoca medievale.

Piano strutturale comunale di Rimini, tav.C1.2, n. 009901400644 e scheda n.609

Archivio SABAP: Ars Archeo Sistemi - documento di valutazione archeologica preventiva, Rifacimento metanodotto Ravenna Chiedi - tratto Ravenna - Jesi DN 650 (26") DP 75 bar ed opere connesse, id sito: RN644



Sito 187 - Anomalia lineare da foto aerea ()

Localizzazione: Rimini (RN) - ,

Definizione e cronologia: anomalia rilevata sul terreno, {}. {non determinabile},

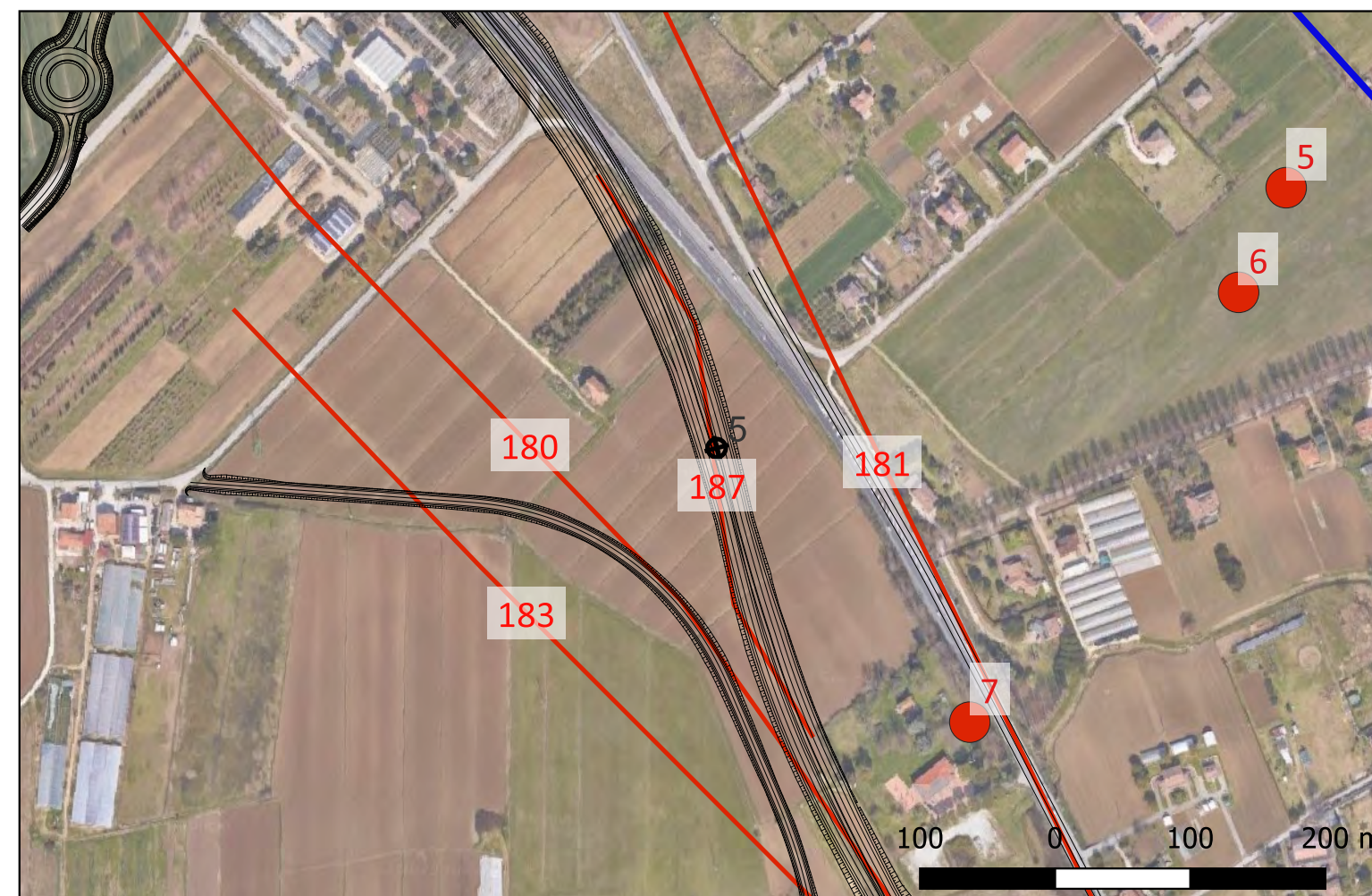
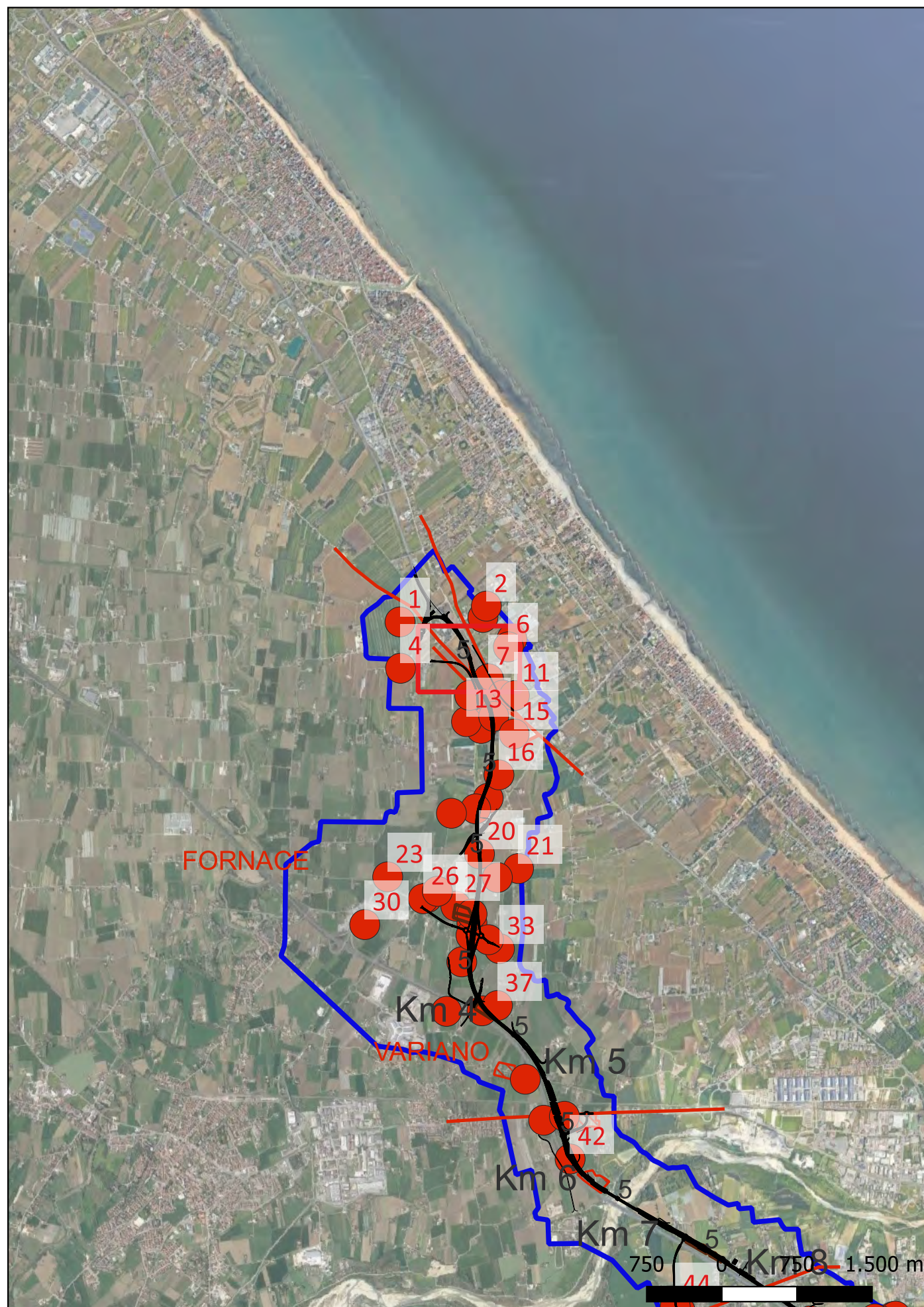
Modalità di individuazione: {fotointerpretazione/foto restituzione}

Distanza dall'opera in progetto: circa metri 0-10

Potenziale: potenziale medio

Rischio relativo:

Anomalia lineare individuata dall'analisi delle fotografie satellitari, visibile per un tratto di 450 m. circa che corre in direzione NW-SE, con andamento spezzato.



Sito 188 - Anomalia lineare da foto aerea ()

Localizzazione: Rimini (RN) - ,

Definizione e cronologia: anomalia rilevata sul terreno, {}. {non determinabile},

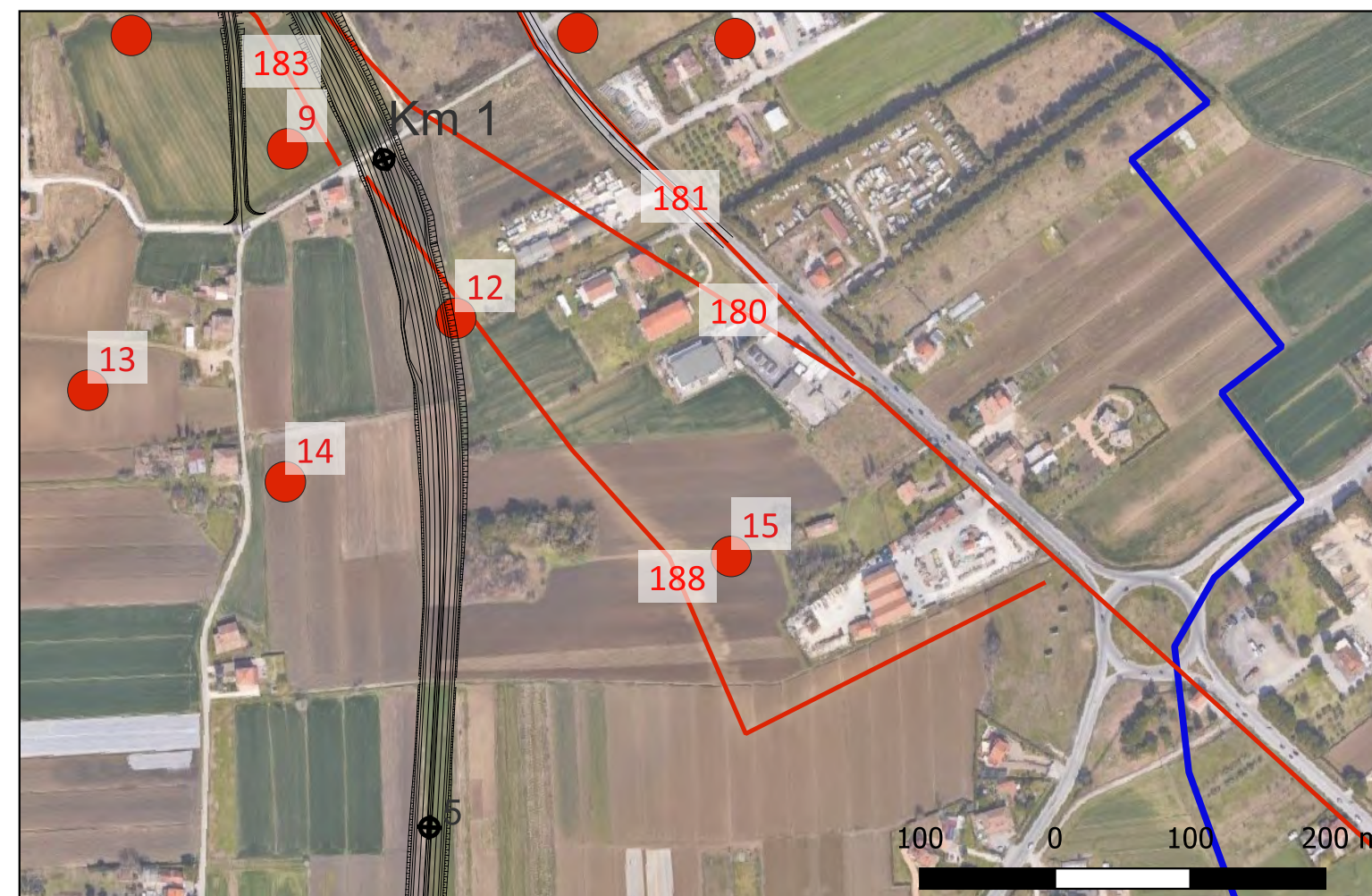
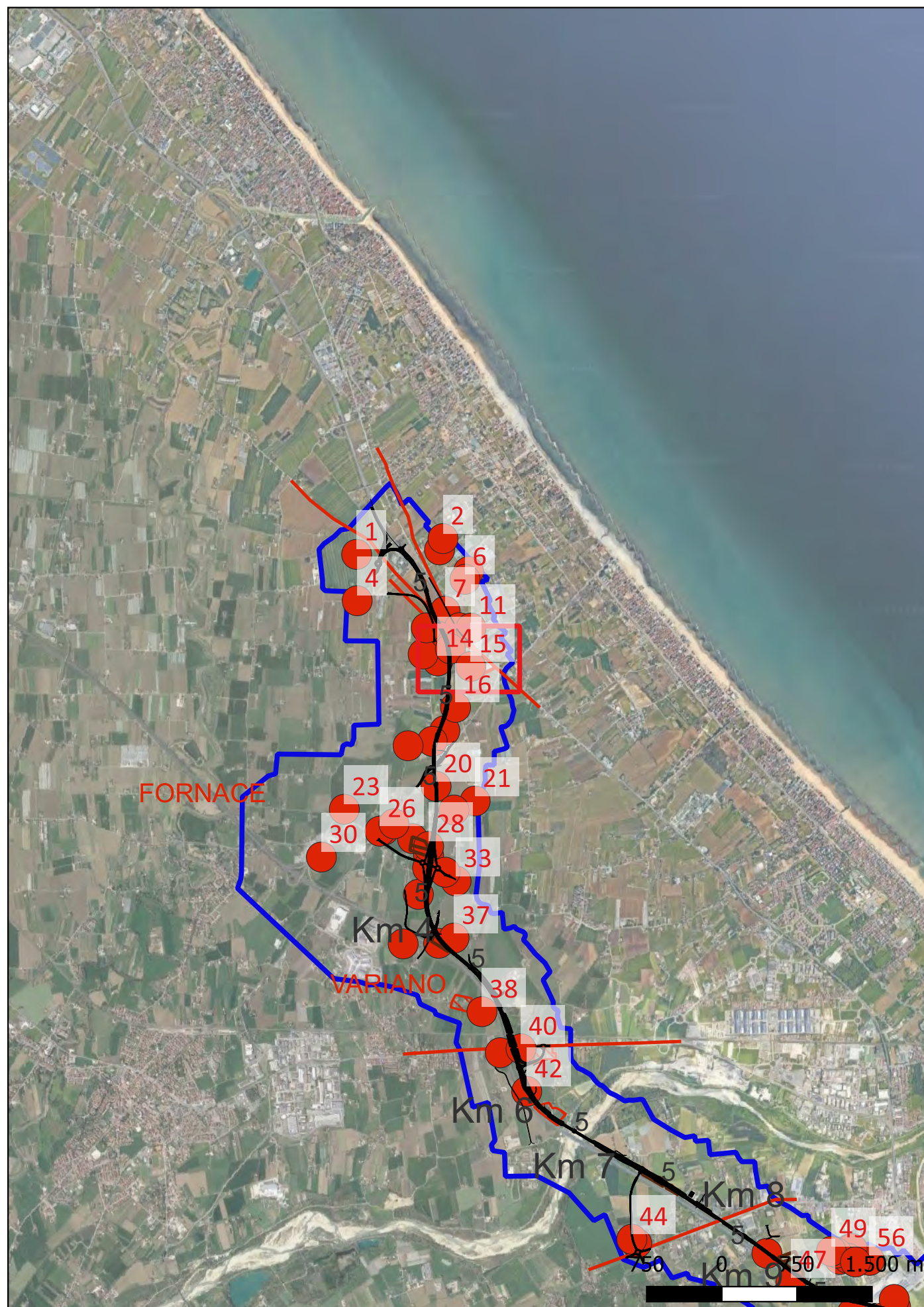
Modalità di individuazione: {fotointerpretazione/foto restituzione}

Distanza dall'opera in progetto: circa metri 0-10

Potenziale: potenziale medio

Rischio relativo:

Anomalia lineare da fotografia satellitare che corre in direzione NW-SE per circa 500, e successivamente piega con un angolo retto verso NE. L'anomalia potrebbe essere riferibile ad una traccia di centuriazione, individuata da fonti bibliografiche nelle vicinanze.



Sito 189 - Traccia lineare da fotografia aerea ()

Localizzazione: Riccione (RN) - ,

Definizione e cronologia: anomalia rilevata sul terreno, {}. {non determinabile},

Modalità di individuazione: {fotointerpretazione/foto restituzione}

Distanza dall'opera in progetto: circa metri 200-500

Potenziale: potenziale medio

Rischio relativo:

Anomalia lineare visibile per circa 150 m. in direzione ENE-WSW, identificata dall'analisi della fotografia satellitare

