

VARIANTE ALLA S.S. 16 ADRIATICA
Bellaria-Rimini-Riccione-Misano

Richiesta di Proroga di validità del DEC VIA 54 del 20/03/2013

PROGETTO DEFINITIVO

PROGETTISTI:

Raggruppamento Temporaneo di Imprese costituito da:

TECNE Gruppo Autostrade per l'Italia S.p.A - *Mandataria*
SITECO srl
VdP srl
STUDIO TI srl

IL PROGETTISTA
Ing. Alessandro Frascari
Ord. Ingg. Bologna N.7115

IL GEOLOGO
Dott. Cocetti
ORD. GEOL. RER N.455/A

IL COORDINATORE PER LA SICUREZZA IN FASE DI PROGETTAZIONE
Ing. Wainer Gianaroli
Ord. Ingg. Modena N.2896

VISTO ANAS

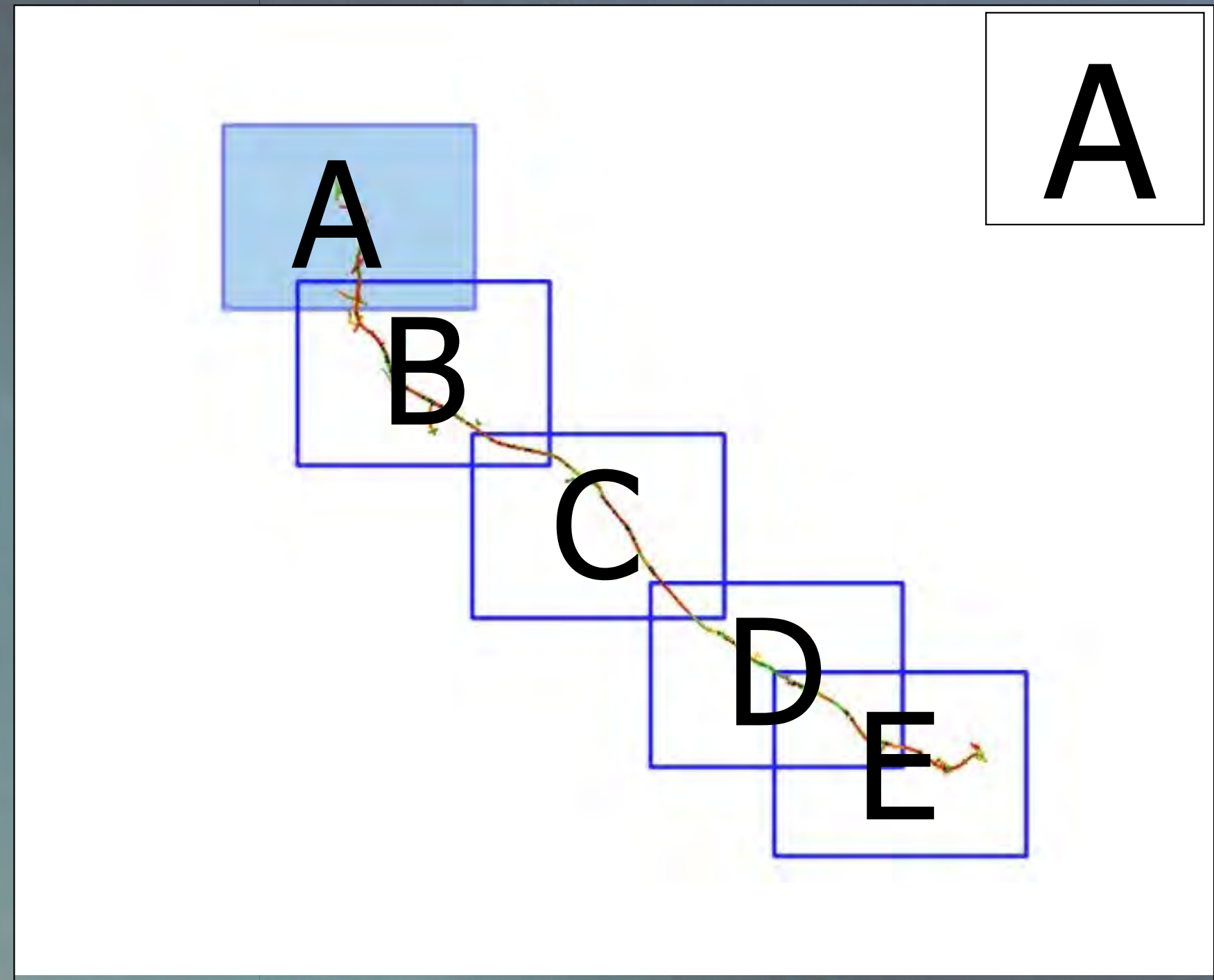
IL RESPONSABILE DEL PROCEDIMENTO
Ing. Angela Maria Carbone

STUDIO ARCHEOLOGICO
CARTA DELLA VISIBILITÀ
BOOK A3

CODICE PROGETTO			NOME FILE			REVISIONE	SCALA:		
PROGETTO	LIV. PROG.	N. PROG.	-						
DPBO31	D	2201	CODICE ELAB.	T00	IA10	AMB	CT29	A	1:10000
C									
B									
A	EMISSIONE			FEBBRAIO 2023	VDP-GIANNINI	VDP-GIANCOLA	VDP-VENTURA		
REV.	DESCRIZIONE			DATA	REDATTO	VERIFICATO	APPROVATO		

CARTA DELLA VISIBILITÀ - TAV 1/5

A



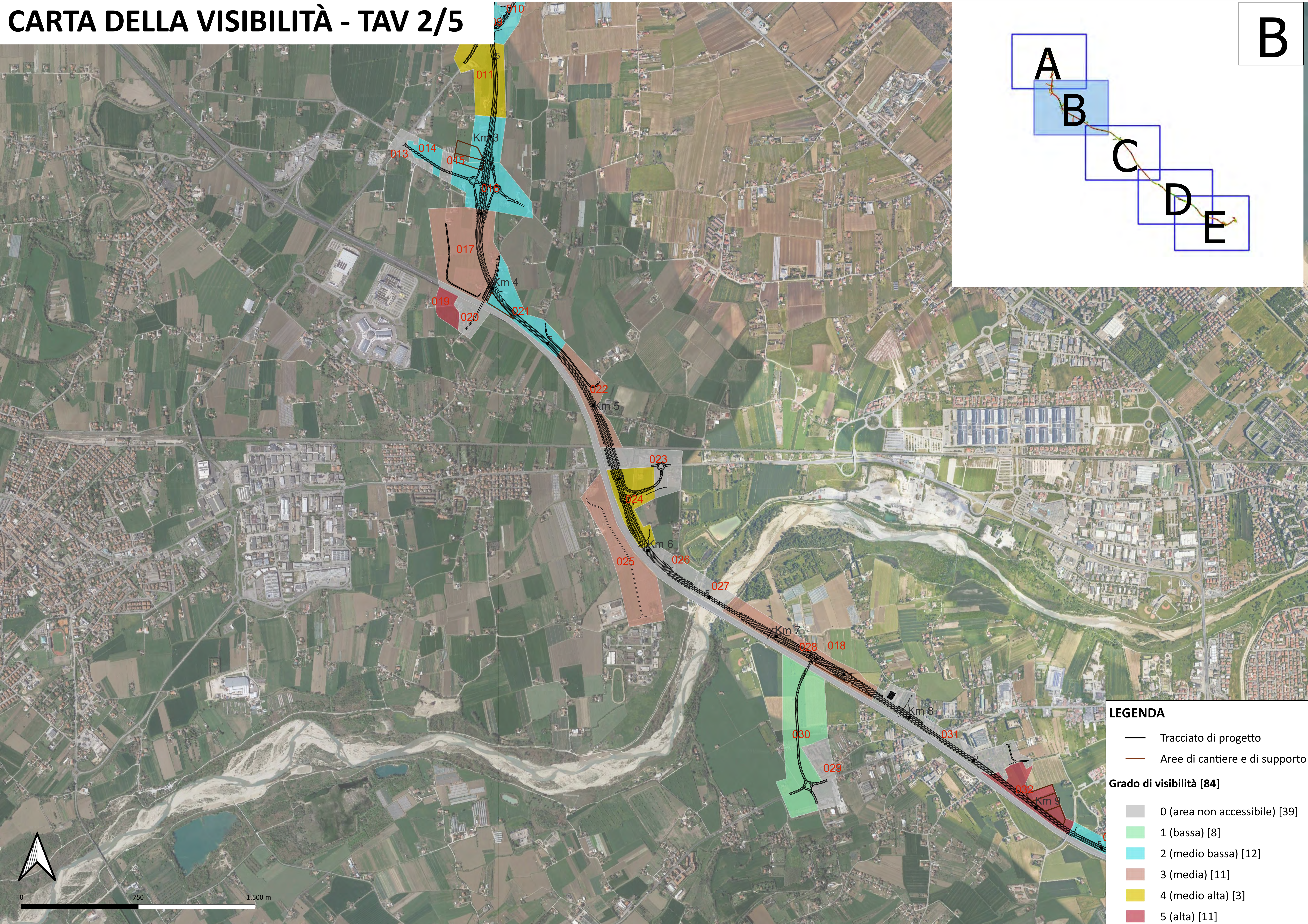
LEGENDA

- Tracciato di progetto
- Aree di cantiere e di supporto

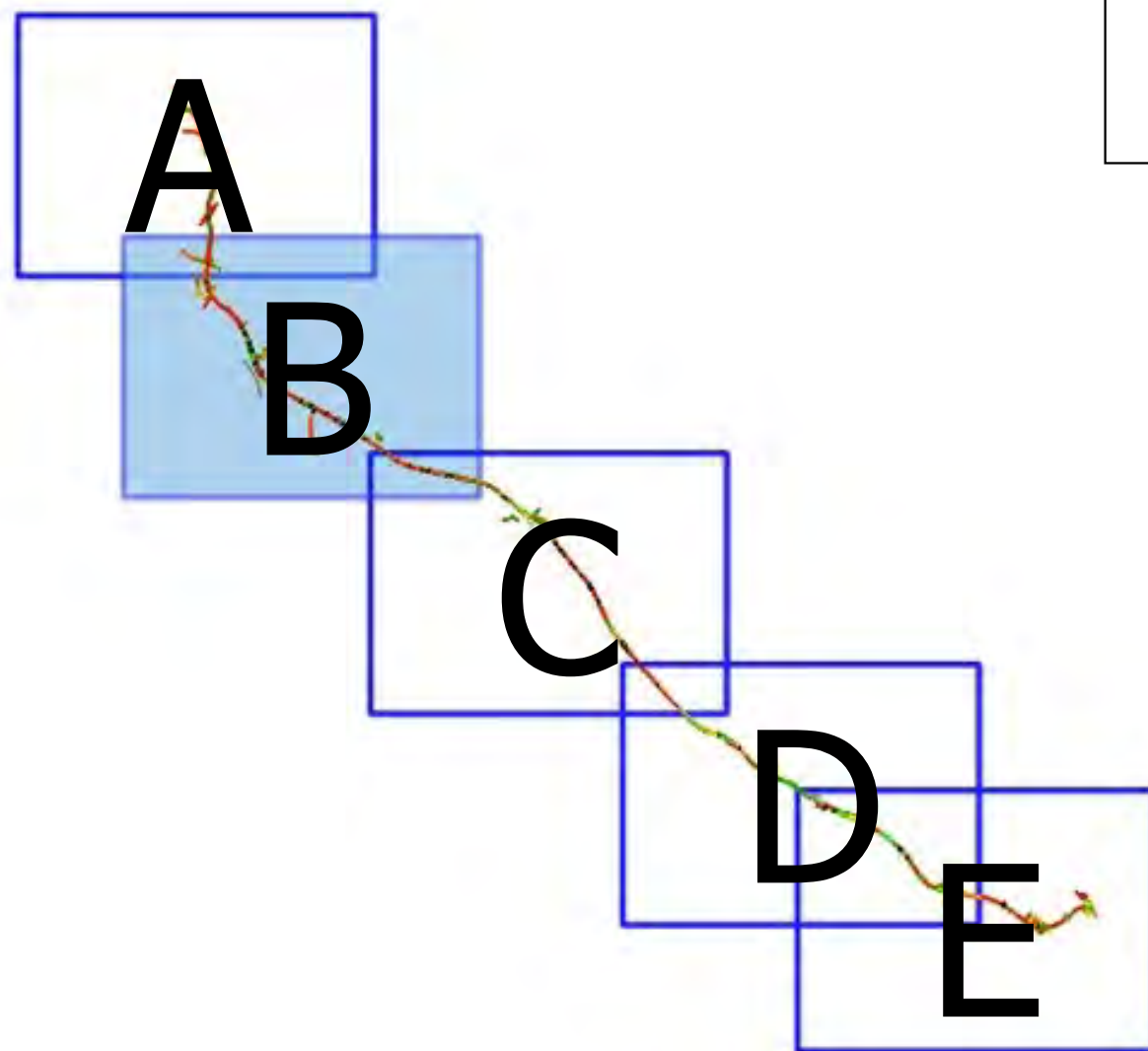
Grado di visibilità [84]

- 0 (area non accessibile) [39]
- 1 (bassa) [8]
- 2 (medio bassa) [12]
- 3 (media) [11]
- 4 (medio alta) [3]
- 5 (alta) [11]

CARTA DELLA VISIBILITÀ - TAV 2/5

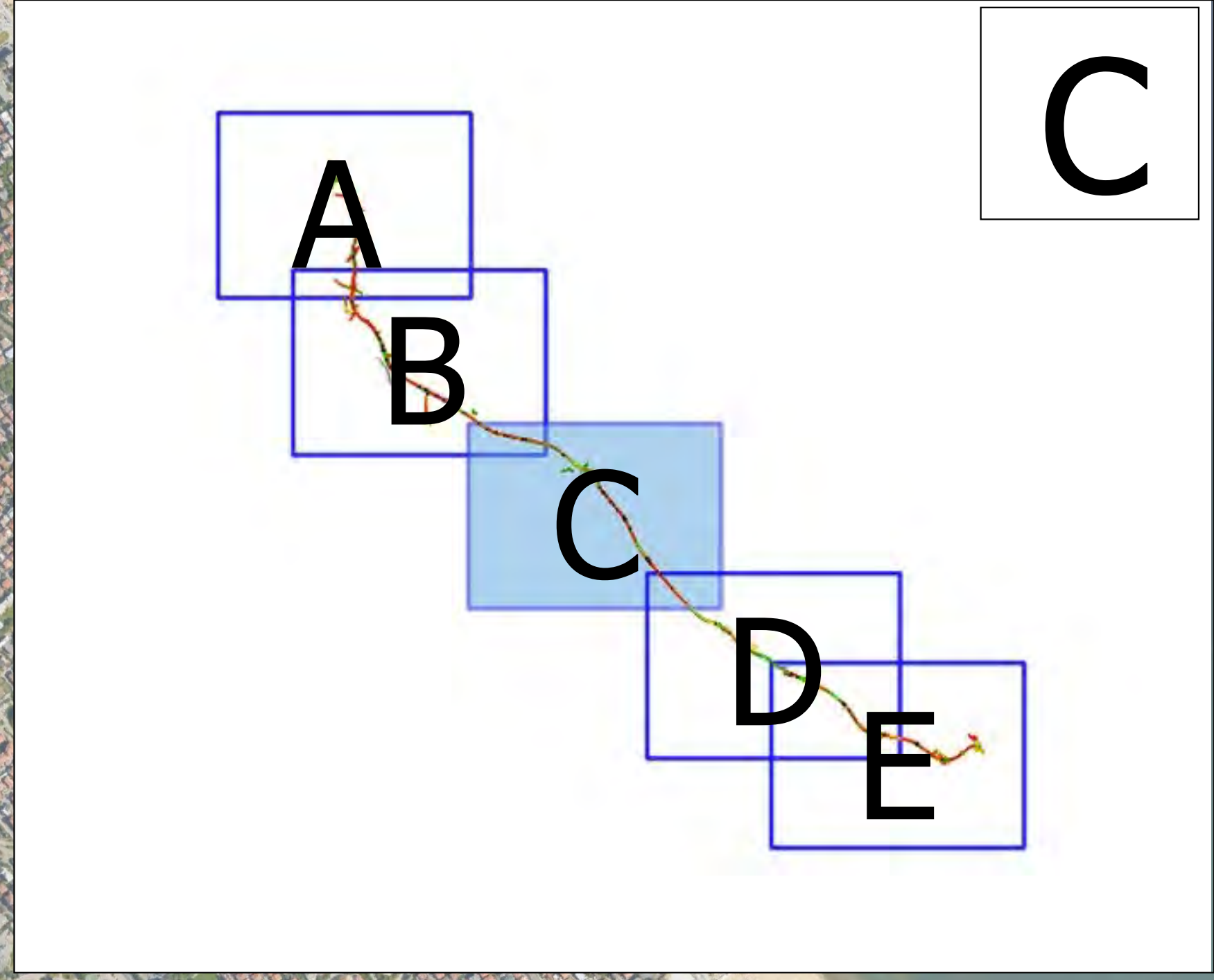
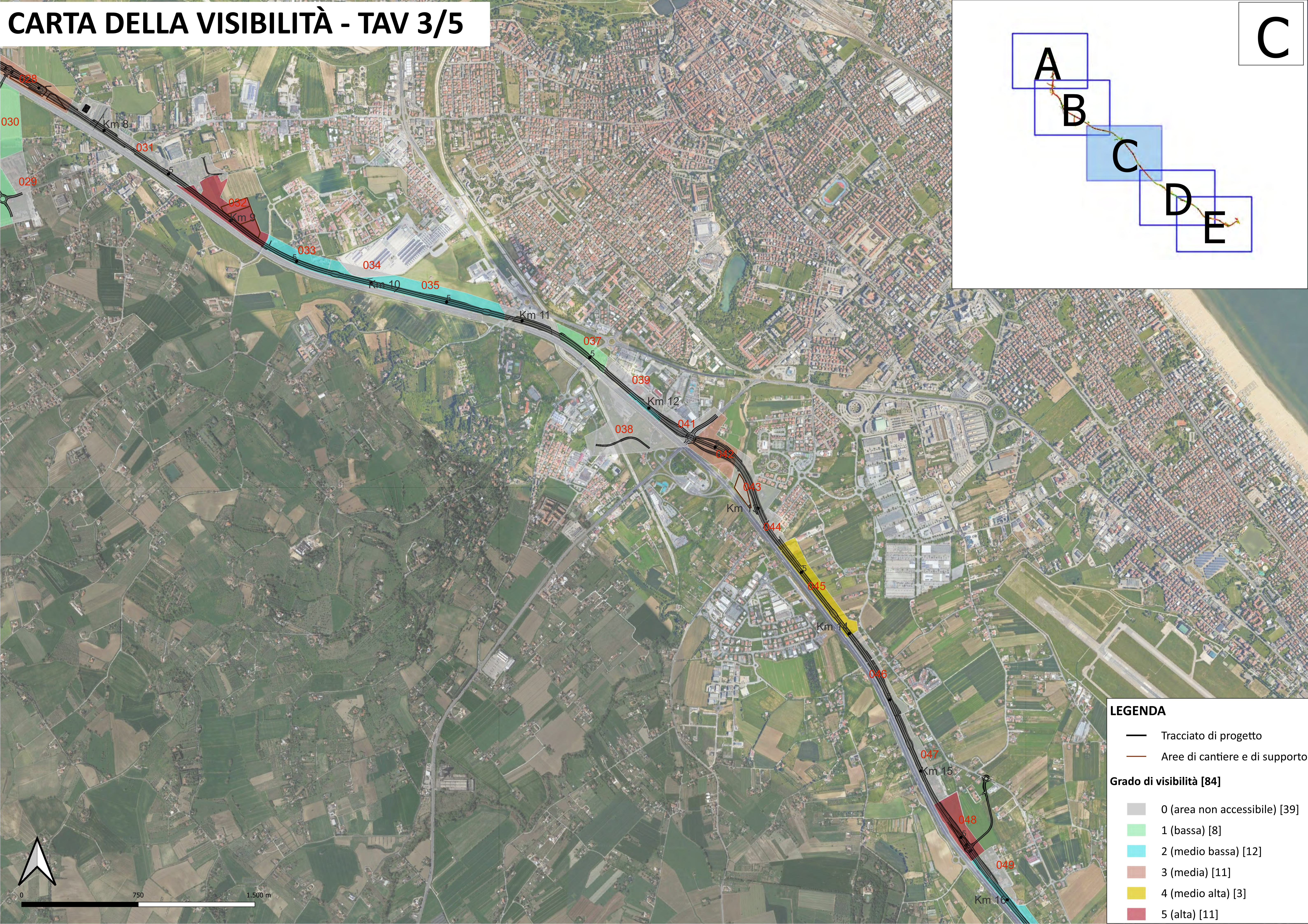


B



- LEGENDA**
- Tracciato di progetto
 - Aree di cantiere e di supporto
- Grado di visibilità [84]**
- 0 (area non accessibile) [39]
 - 1 (bassa) [8]
 - 2 (medio bassa) [12]
 - 3 (media) [11]
 - 4 (medio alta) [3]
 - 5 (alta) [11]

CARTA DELLA VISIBILITÀ - TAV 3/5



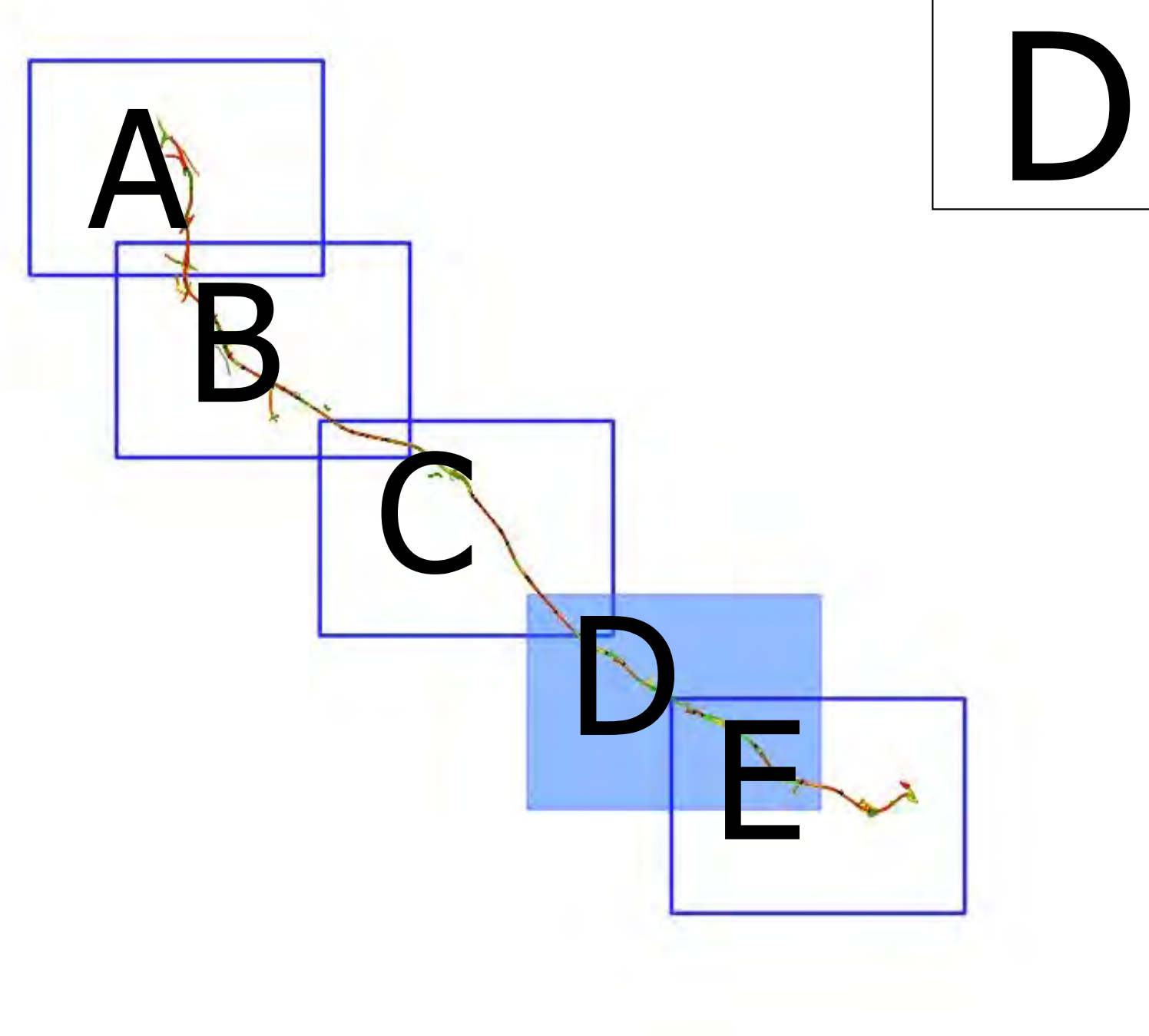
LEGENDA

- Tracciato di progetto
- Aree di cantiere e di supporto

Grado di visibilità [84]

- 0 (area non accessibile) [39]
- 1 (bassa) [8]
- 2 (medio bassa) [12]
- 3 (media) [11]
- 4 (medio alta) [3]
- 5 (alta) [11]

CARTA DELLA VISIBILITÀ - TAV 4/5



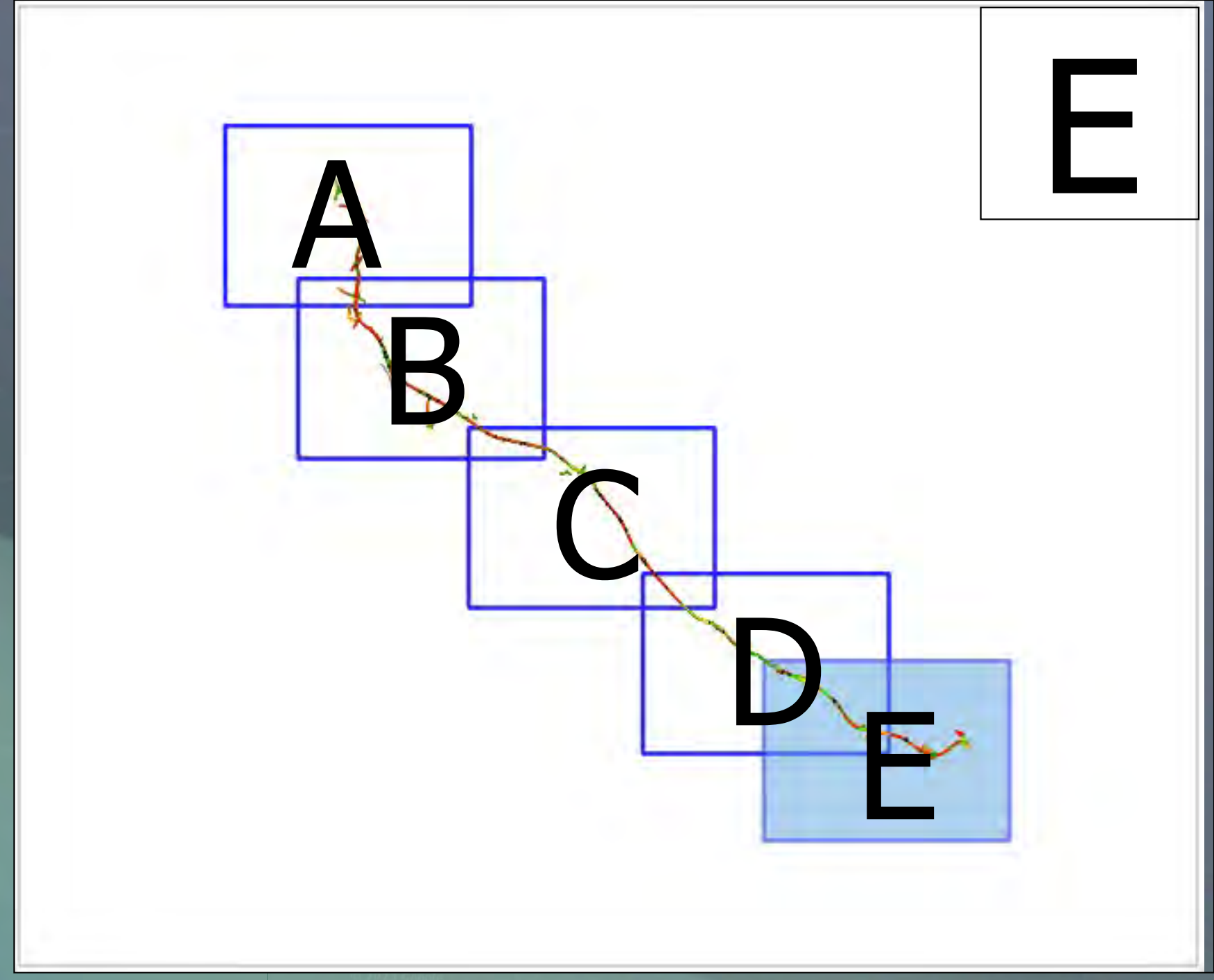
LEGENDA

- Tracciato di progetto
- Aree di cantiere e di supporto

Grado di visibilità [84]

- 0 (area non accessibile) [39]
- 1 (bassa) [8]
- 2 (medio bassa) [12]
- 3 (media) [11]
- 4 (medio alta) [3]
- 5 (alta) [11]

CARTA DELLA VISIBILITÀ - TAV 5/5



LEGENDA

- Tracciato di progetto
- Aree di cantiere e di supporto

Grado di visibilità [84]

- 0 (area non accessibile) [39]
- 1 (bassa) [8]
- 2 (medio bassa) [12]
- 3 (media) [11]
- 4 (medio alta) [3]
- 5 (alta) [11]