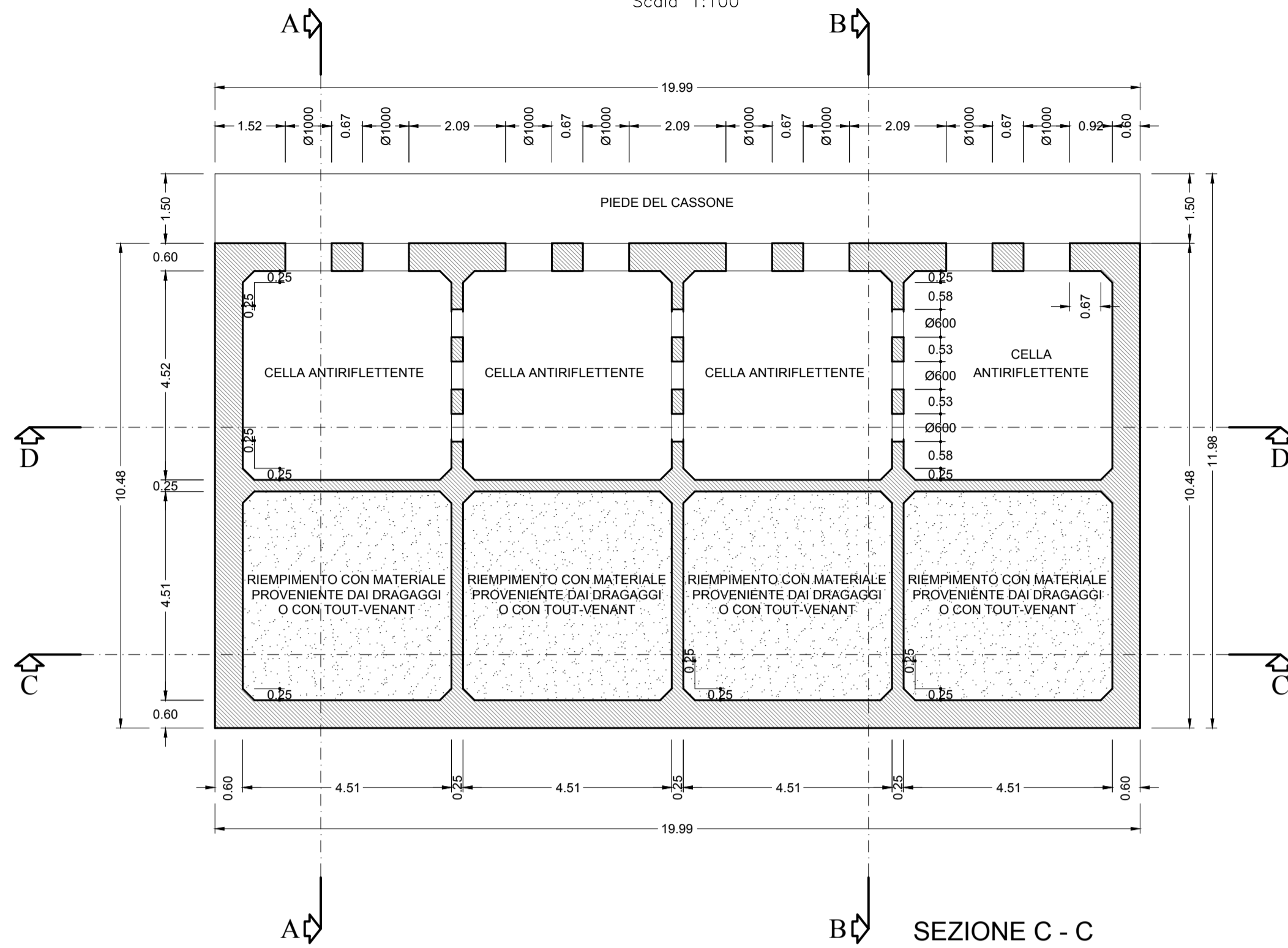
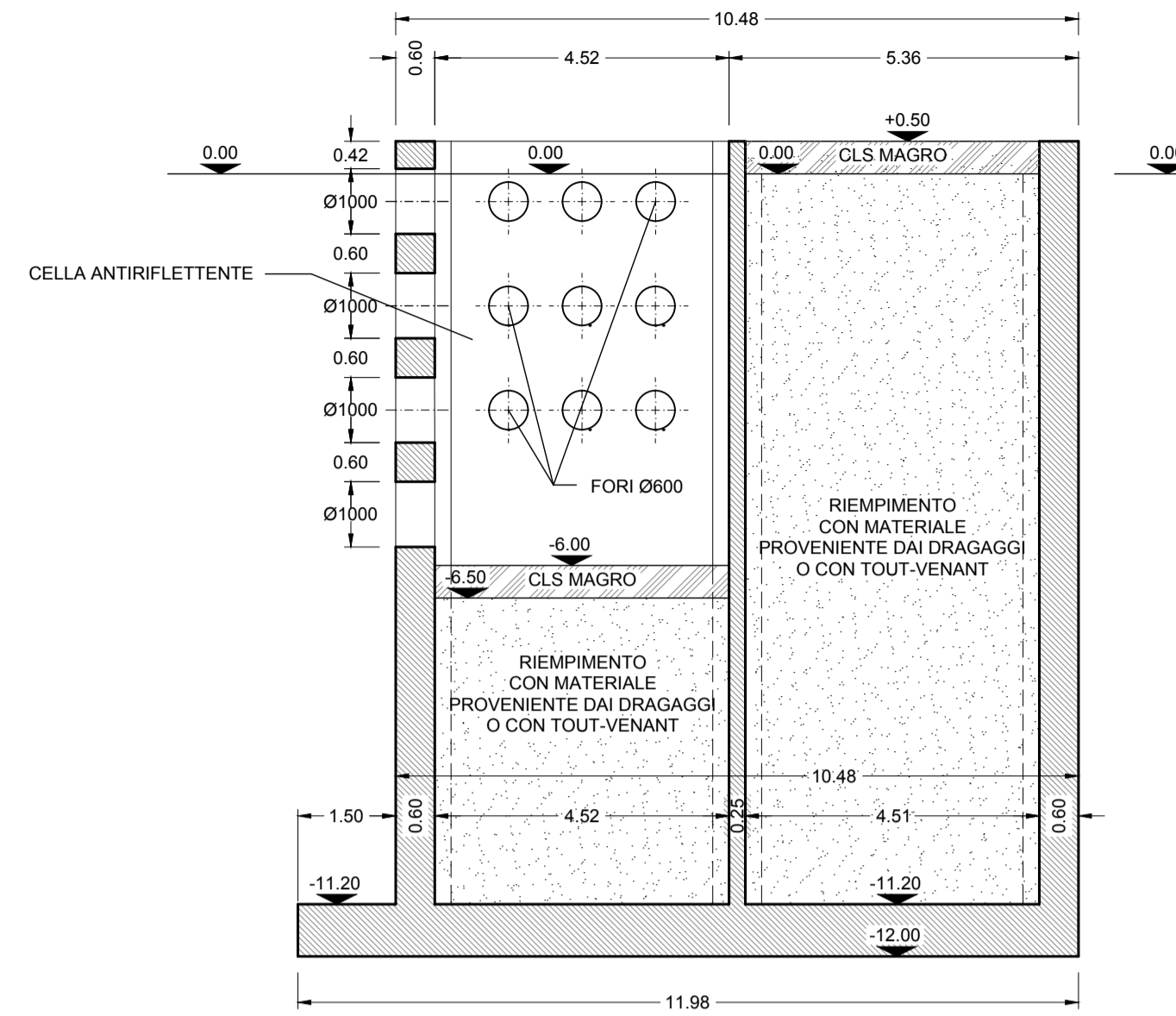


CASSONE DI TESTATA IMBASATO A QUOTA -12.00 m TIPO "D"

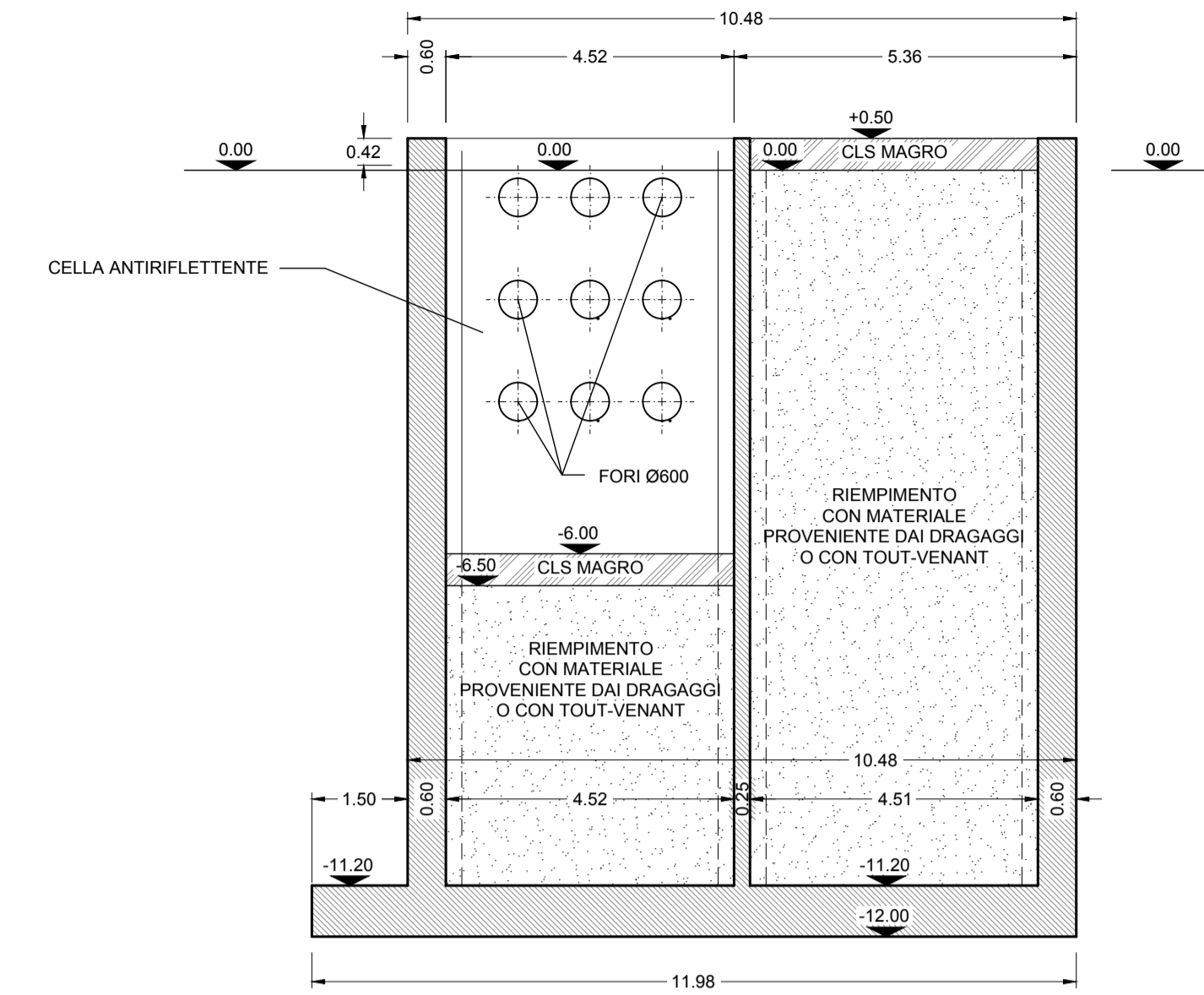
PIANTA A QUOTA -2.00 m
Scala 1:100



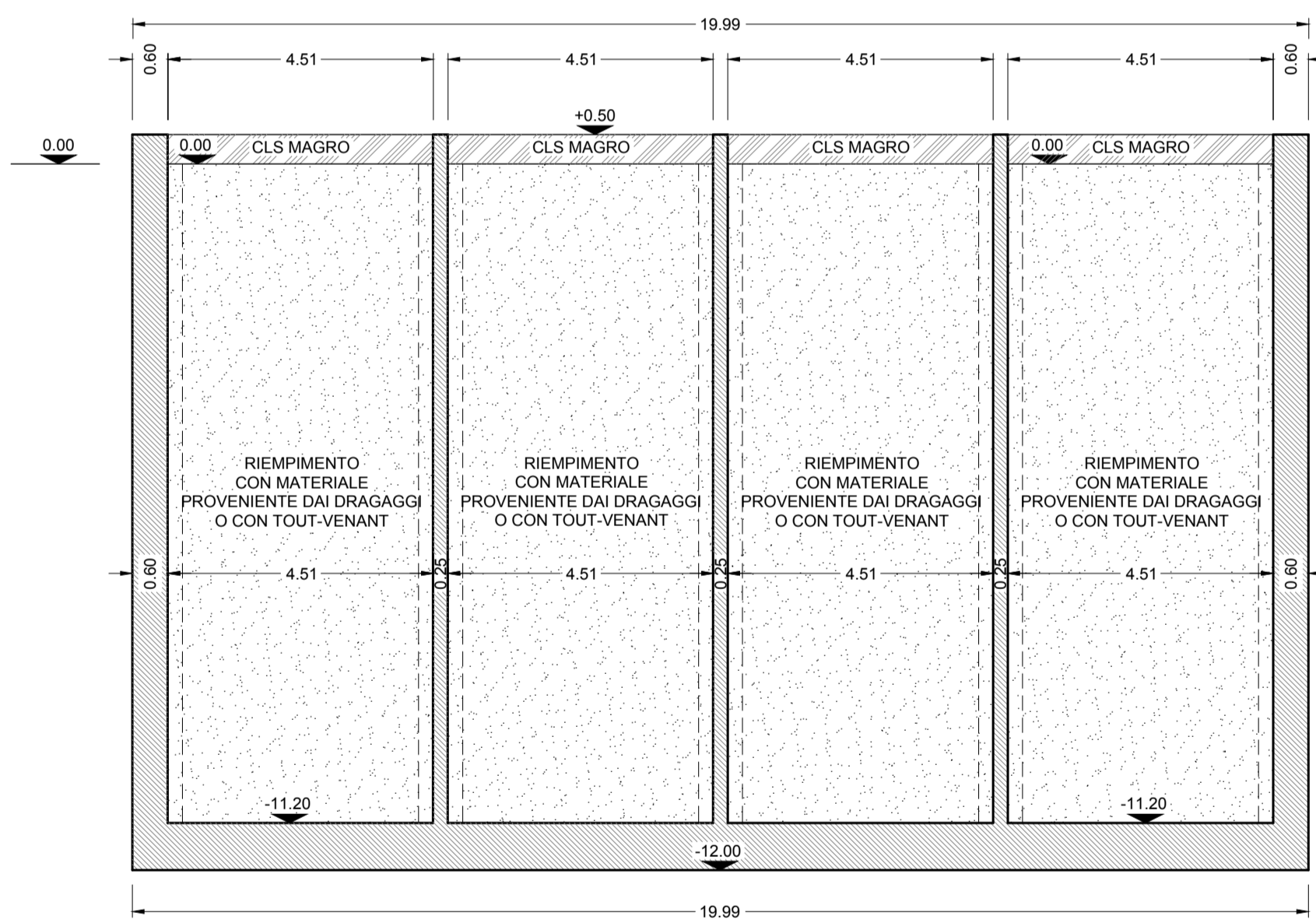
SEZIONE A - A
Scala 1:100



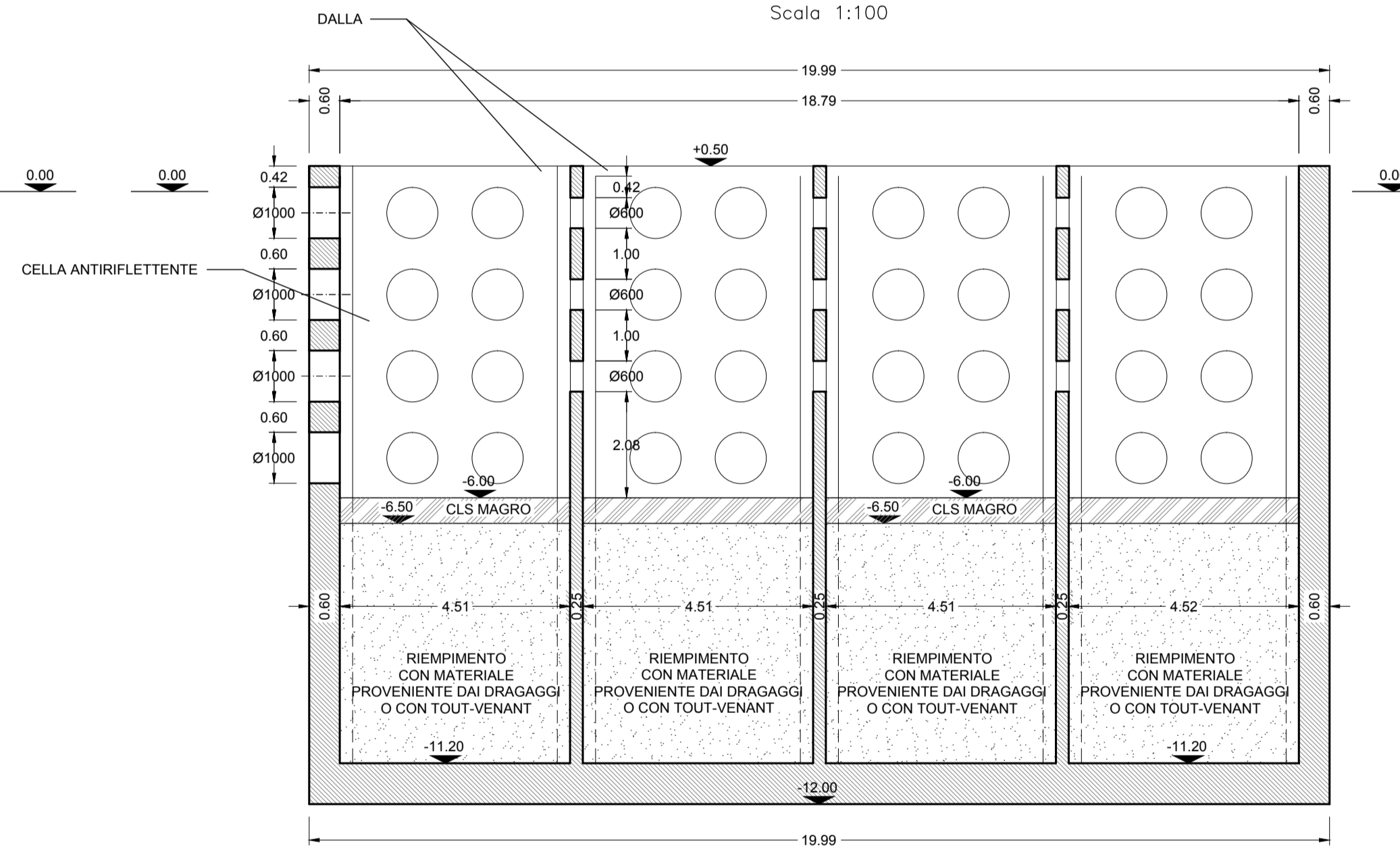
SEZIONE B - B
Scala 1:100



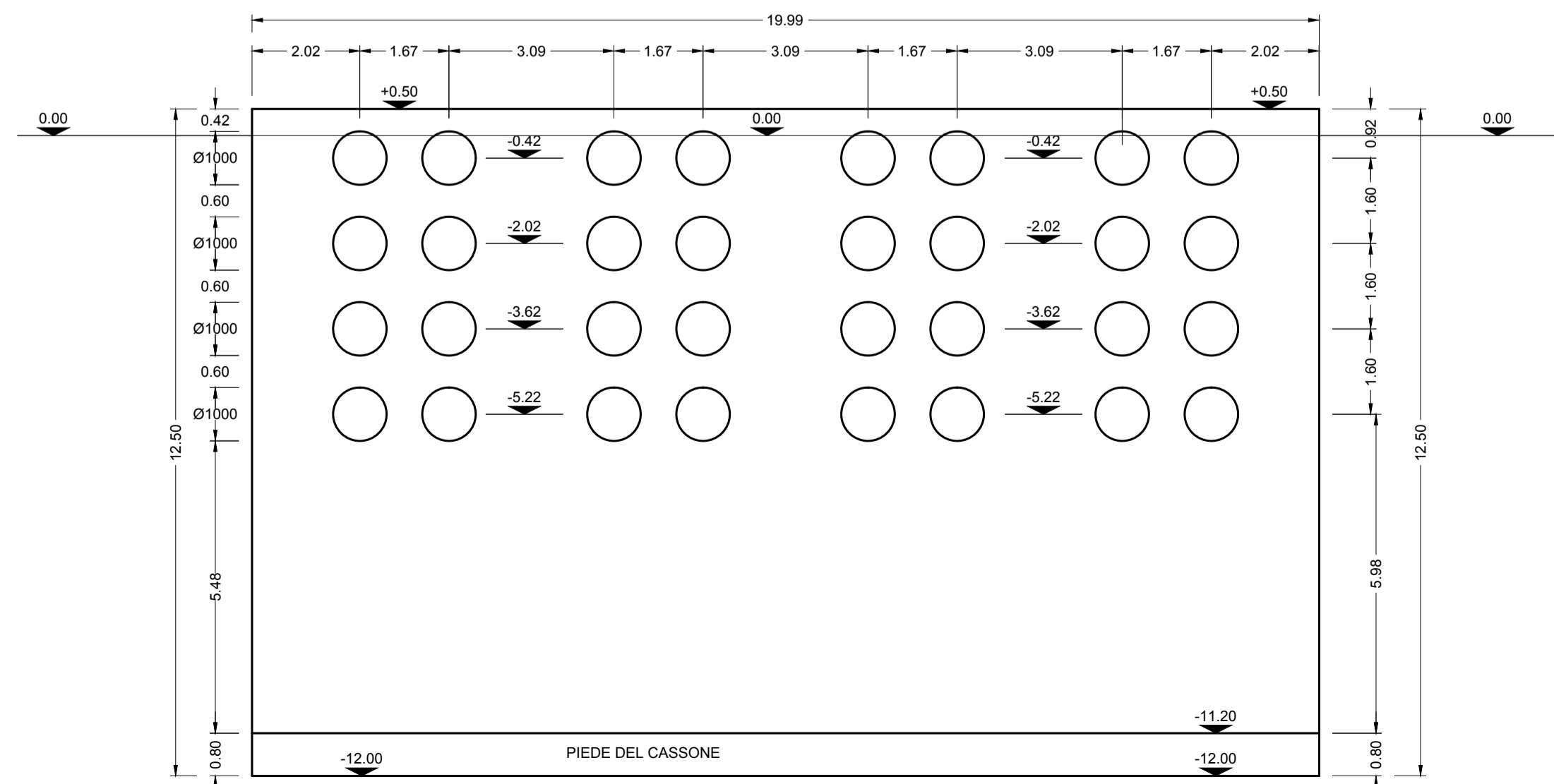
SEZIONE C - C
Scala 1:100



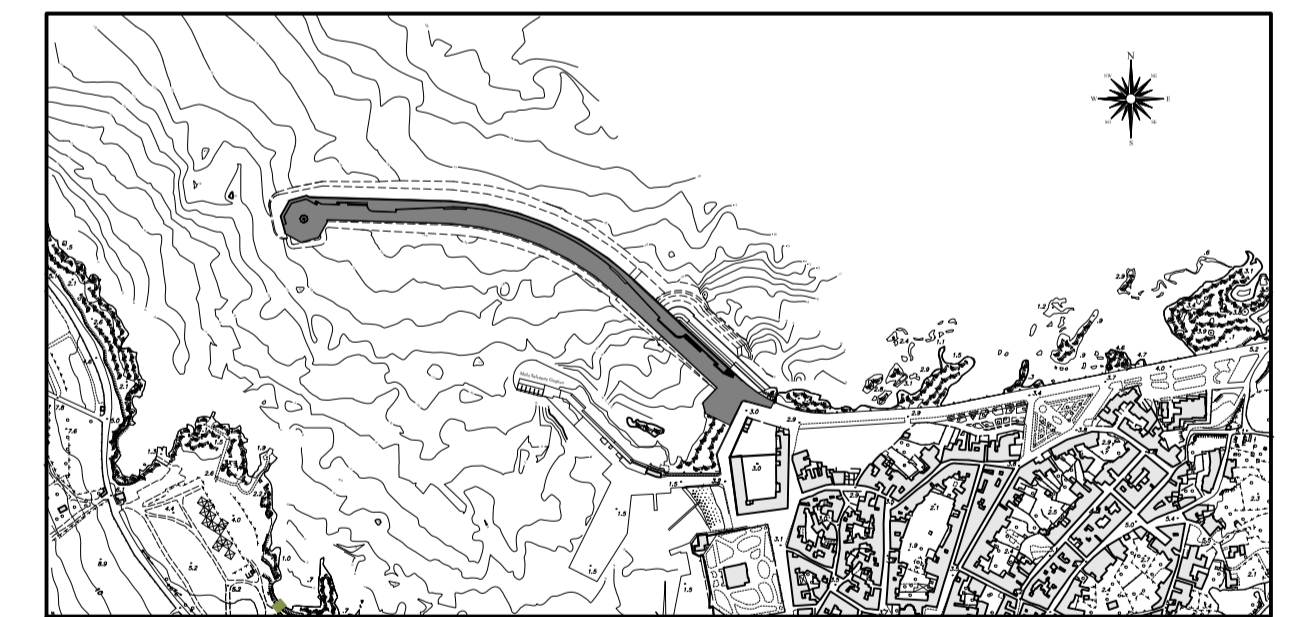
SEZIONE D - D
Scala 1:100



VISTA FRONTALE
Scala 1:100



COMUNE DI FAVIGNANA
PROVINCIA DI TRAPANI



LAVORI DI MESSA IN SICUREZZA
DEL PORTO DI FAVIGNANA

PROGETTO DEFINITIVO

Titolo elaborato :
CASSONE DI TESTATA IMBASATO A -12.00 m TIPO "D"
PIANTA, SEZIONI E PROSPETTO

Progettisti:
Ufficio Tecnico Comune di Favignana
Responsabile Ing. Pietro Vella

N° elaborato:

D16

Consulente:
Prof. Ing. Alberto Noli

Scala:
1:100

Data	Rev.	DESCRIZIONE
Giugno 2012	0	EMISSIONE