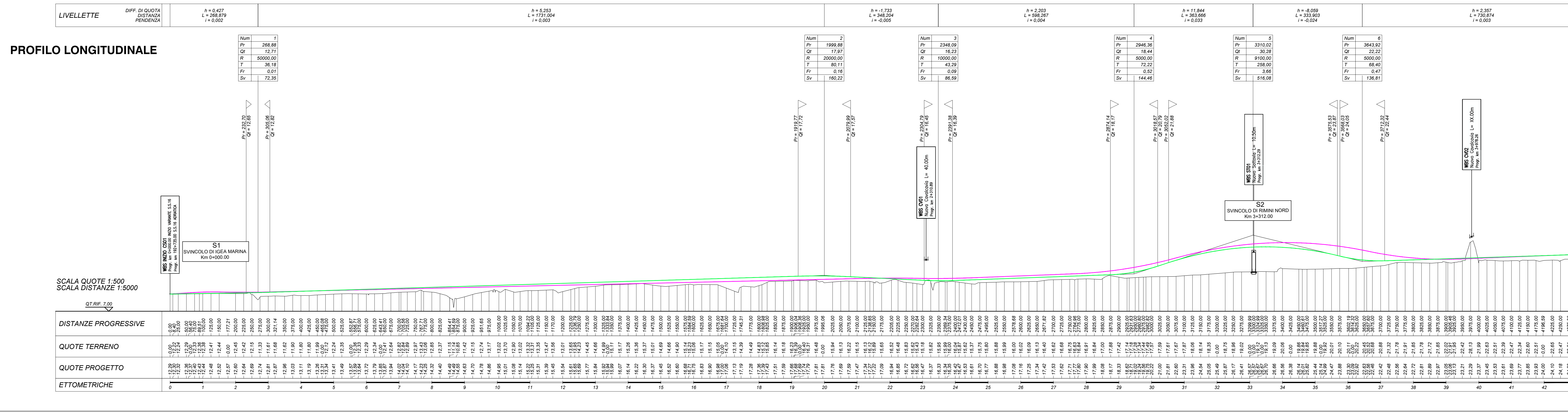


PROFILO LONGITUDINALE



**Sanas**  
GRUPPO FS ITALIANE  
Direzione Progettazione e Realizzazione Lavori

**VARIANTE ALLA S.S. 16 ADRIATICA**  
Bellaria-Rimini-Riccione-Misano

Richiesta di Proroga di validità del DEC VIA 54 del 20/03/2013

**PROGETTO DEFINITIVO**

PROGETTISTI:  
Rappresentante Temporaneo di Impresa costituita da:  
TECN Gruppo Autostrade per l'Italia S.p.A. - Mantova  
SITECO srl  
V&P srl  
STUDIO TI srl

IL PROGETTISTA  
Ing. Alessandro Frascari  
On. Ing. Roberto N.1115

IL GEOLOGO  
Dott. Cozzani  
On. On. N.451/A

IL COORDINATORE PER LA SICUREZZA IN FASE DI PROGETTAZIONE  
Ing. Walter Ciarroli  
On. Ing. Maria N.296

VISTO ANAS  
IL RESPONSABILE DEL PROCEDIMENTO  
Ing. Angelo Maria Carbone

**PROGETTO STRADALE**  
PLANIMETRIA E PROFILO LONGITUDINALE DI CONFRONTO  
Da km 0+000.00 a km 4+250.00 - TAV. 1 di 7

CODICE PROGETTO	NOME FILE	REVISIONE	SCALA:
DPB031	T00_EGPS_TRA_PF01_A.dwg	A	1:5000/1:500
PROGETTO	LIV. PROJ.	N. PROJ.	
DPB031	D	2 2 01	
CODICE ELAB.	T00_EGPS_TRA_PF01		
C			
B			
A	EMISSIONE	FEBBRAIO 2023	
REV.	DESCRIZIONE	DATA	REDATTO VERIFICATO APPROVATO