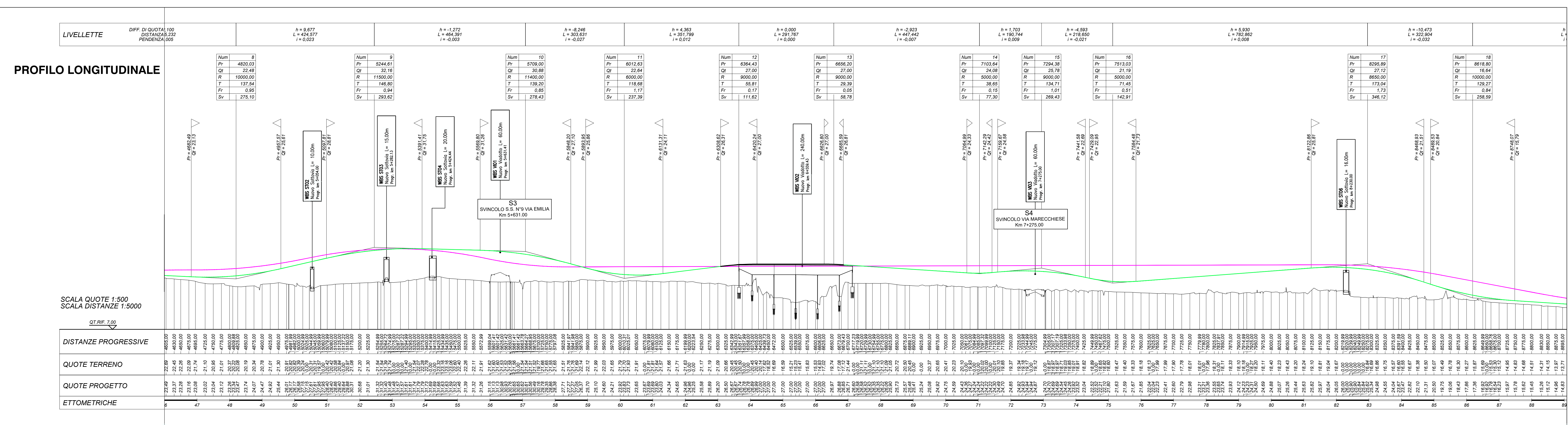
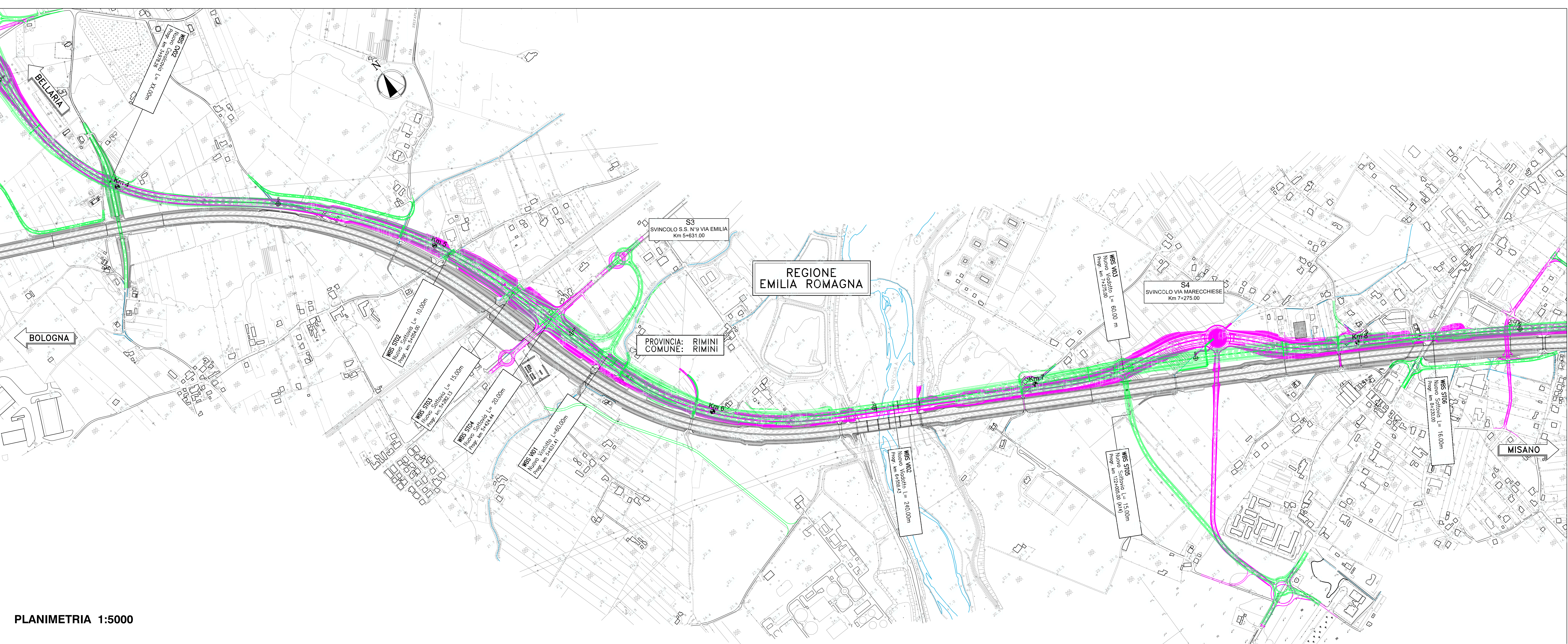
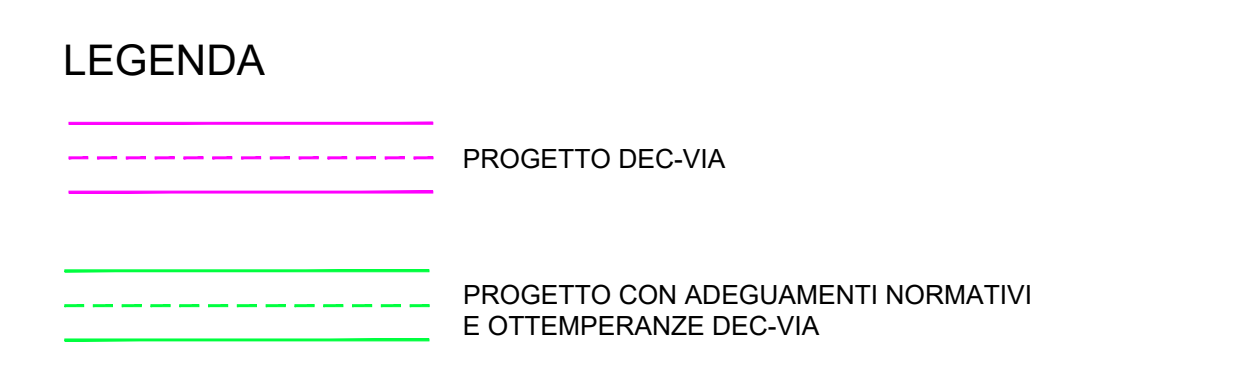
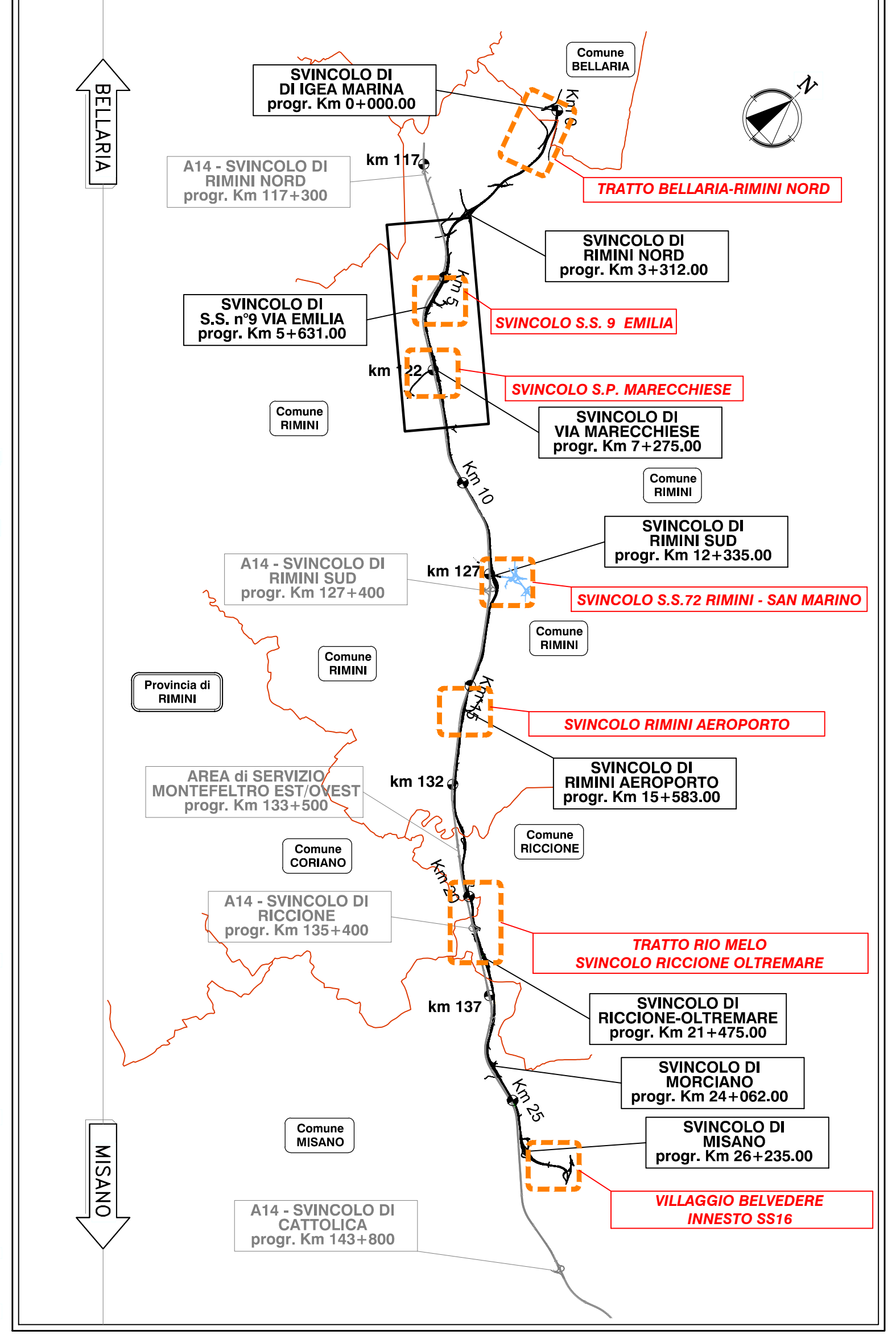


QUADRO DI UNIONE



Sanas
GRUPPO FS ITALIANE
Direzione Progettazione e Realizzazione Lavori

VARIANTE ALLA S.S. 16 ADRIATICA
Bellaria-Rimini-Riccione-Misano

Richiesta di Proroga di validità del DEC VIA 54 del 20/03/2013

PROGETTO DEFINITIVO

PROGETTISTI:
Rappresentante Temporaneo di Impresa costituita da:
TECNIC Gruppo Autostrade per l'Italia S.p.A. - Mantovana
SITECO srl
VSP srl
STUDIO TI srl

IL PROGETTISTA
Ing. Alessandro Frascari
Via Ing. Rinaldo N. 1115
IL GEOLOGO
Dott. Cozzetti
Via G. Galilei, 100 - 41013 A

IL COORDINATORE PER LA SICUREZZA IN FASE DI PROGETTAZIONE
Ing. Walter Gianfranceschi
Via G. Galilei, 100 - 41013 A

VISTO ANAS
IL RESPONSABILE DEL PROCEDIMENTO
Ing. Angela Maria Carboni

PROGETTO STRADALE
PLANIMETRIA E PROFILO LONGITUDINALE DI CONFRONTO
Da km 4+250.00 a km 8+450.00 - TAV. 2 di 7

CODICE PROGETTO	NOME FILE	REVISIONE	SCALA:
DPB031	T00_EGPS_TRA_PF02_A.dwg	A	1:5000/1:500
PROGETTO	ELAB.	DATA	REDDITO
DPB031	T00_EGPS_TRA_PF02	FEBBRAIO 2023	VERIFICATO
REV.	DESCRIZIONE	DATA	REDDITO
C			
B			
A	EMISSIONE	FEBBRAIO 2023	VERIFICATO
REV.	DESCRIZIONE	DATA	REDDITO