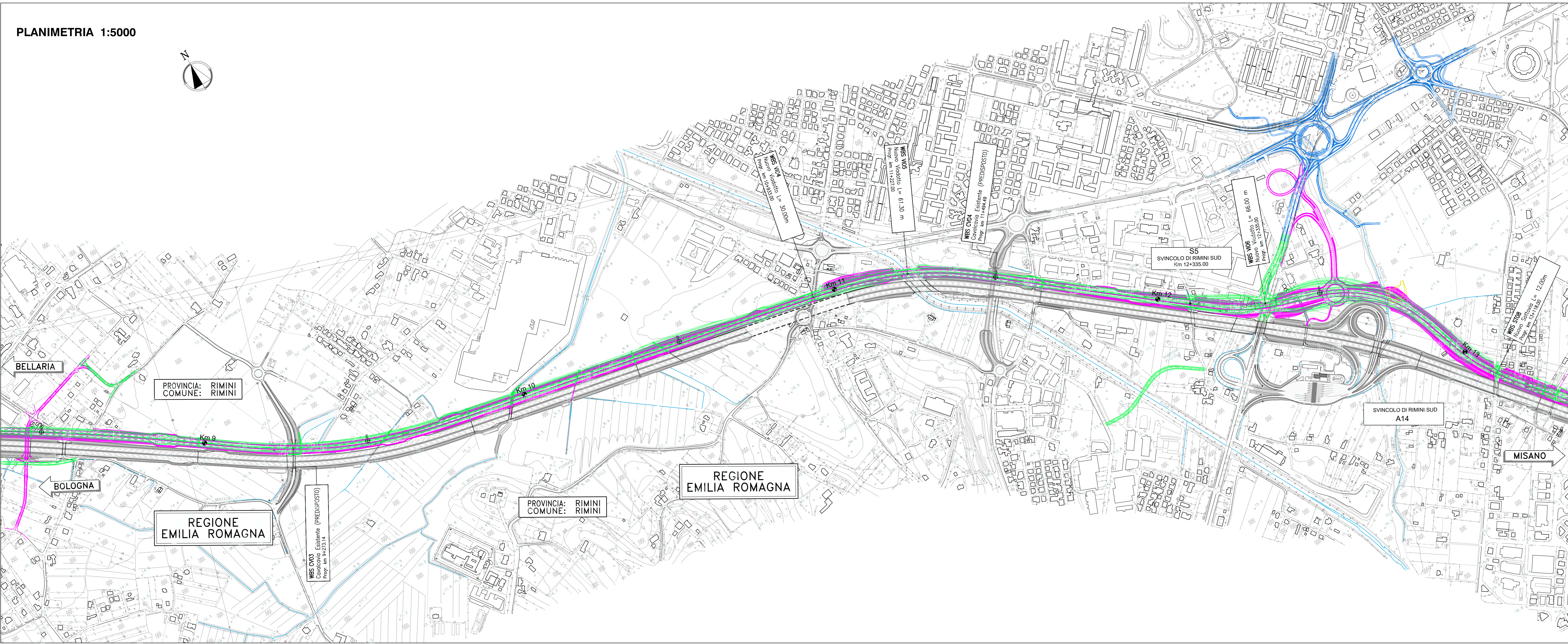
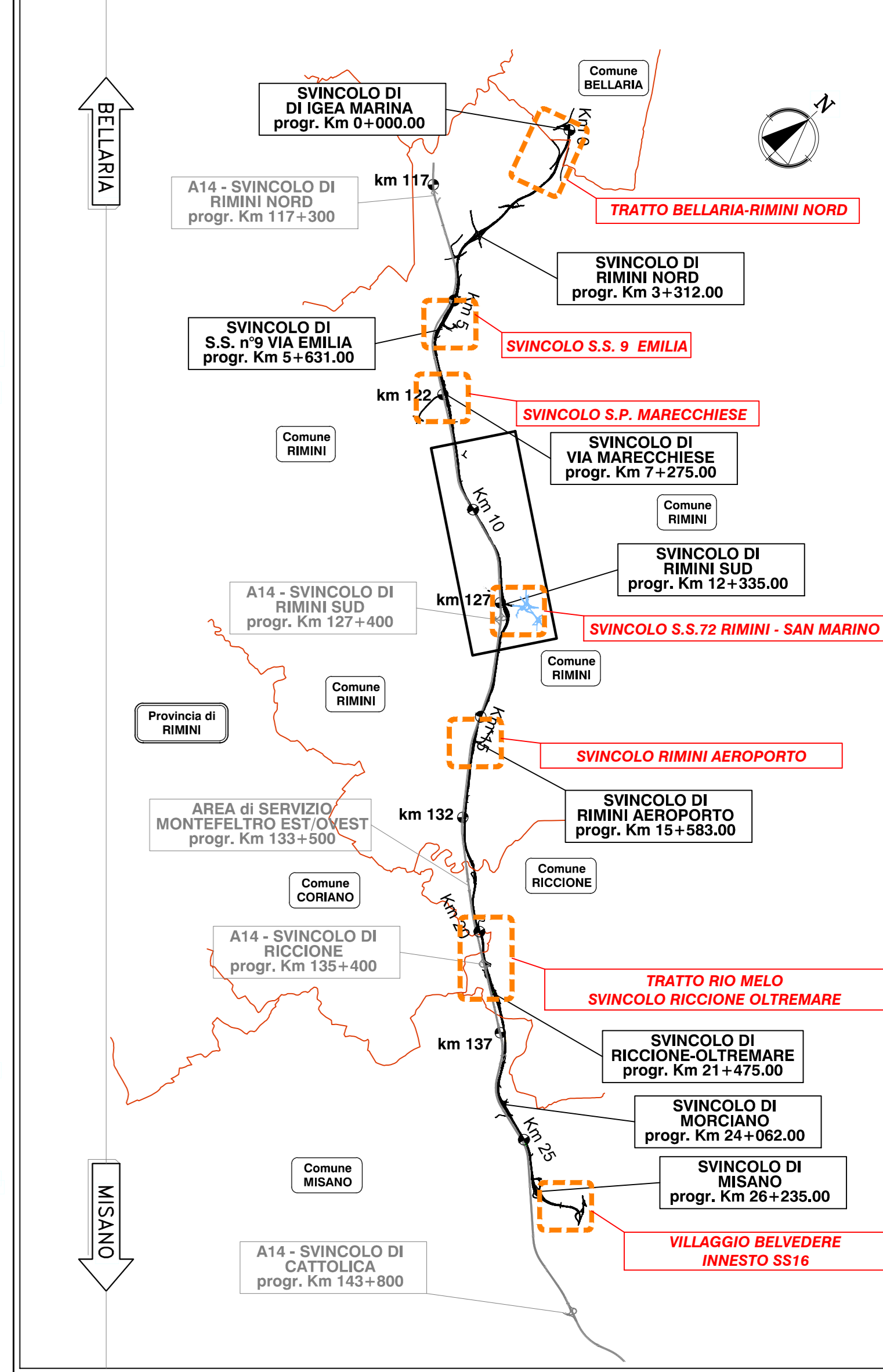


PLANIMETRIA 1:5000



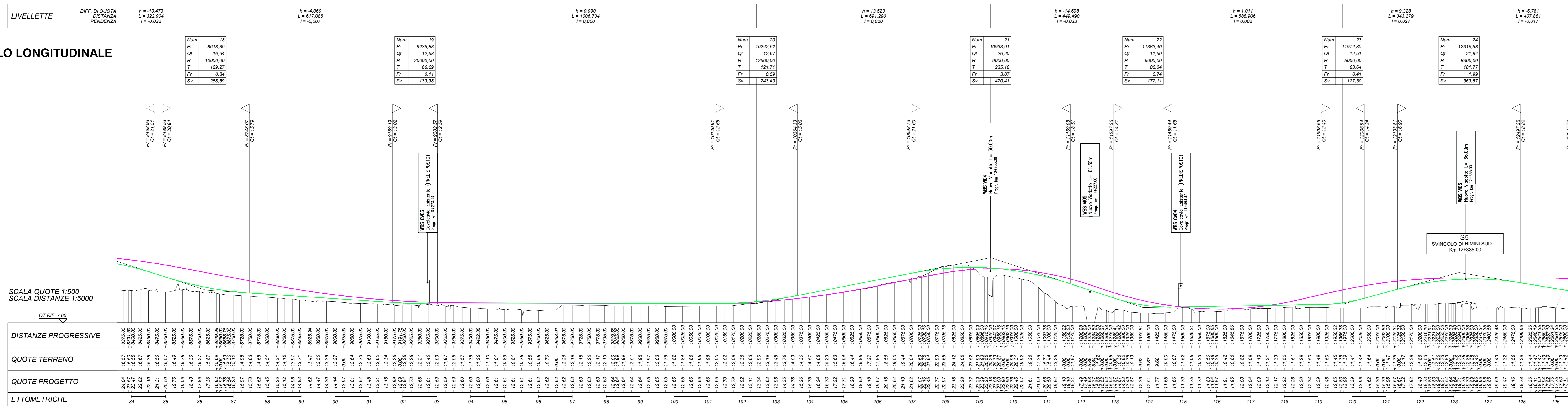
QUADRO DI UNIONE



LEGENDA

- PROGETTO DEC-VIA
- PROGETTO CON ADEGUAMENTI NORMATIVI E OTTEMPERANZE DEC-VIA

PROFILO LONGITUDINALE



Sanas
GRUPPO FS ITALIANE

Direzione Progettazione e Realizzazione Lavori

VARIANTE ALLA S.S. 16 ADRIATICA

Bellaria-Rimini-Riccione-Misano

Richiesta di Proroga di validità del DEC VIA 54 del 20/03/2013

PROGETTO DEFINITIVO

PROGETTISTI:
Rappresentamento Temporaneo di Impresa costituita da:
TECNIC Gruppo Autostrade per l'Italia S.p.A. - Mantovana
SITECO srl
V&P srl
STUDIO TI srl

IL PROGETTISTA
Ing. Alessandro Frascari
Cin. Ing. Stefano N.1115

IL GEOLOGO
Dott. Cozzani
ONG. COZZANI N.451/A

IL COORDINATORE PER LA SICUREZZA IN FASE DI PROGETTAZIONE
Ing. Walter Gianfranceschi
Cin. Ing. Maria N.2894

VISTO ANAS
IL RESPONSABILE DEL PROCEDIMENTO
Ing. Angela Maria Carboni

PROGETTO STRADALE

PLANIMETRIA E PROFILO LONGITUDINALE DI CONFRONTO

Da km 8+450,00 a km 12+650,00 - TAV. 3 di 7

| CODICE PROGETTO | NOME FILE | REVISIONE | SCALA: |
|-----------------|-------------------------|-----------|--------------|
| DPBO31 | T00_EGPS_TRA_PF03_A.dwg | A | 1:5000/1:500 |
| PROGETTO | LV. PROJ. N. PROJ. | | |
| DPBO31 | D 22/01 | | |
| CODICE ELAB. | T00_EGPS_TRA_PF03 | | |

| REV. | DESCRIZIONE | DATA | REDATTO | VERIFICATO | APPROVATO |
|------|-------------|---------------|---------|------------|-----------|
| C | | | | | |
| B | | | | | |
| A | EMISSIONE | FEBBRAIO 2013 | | | |