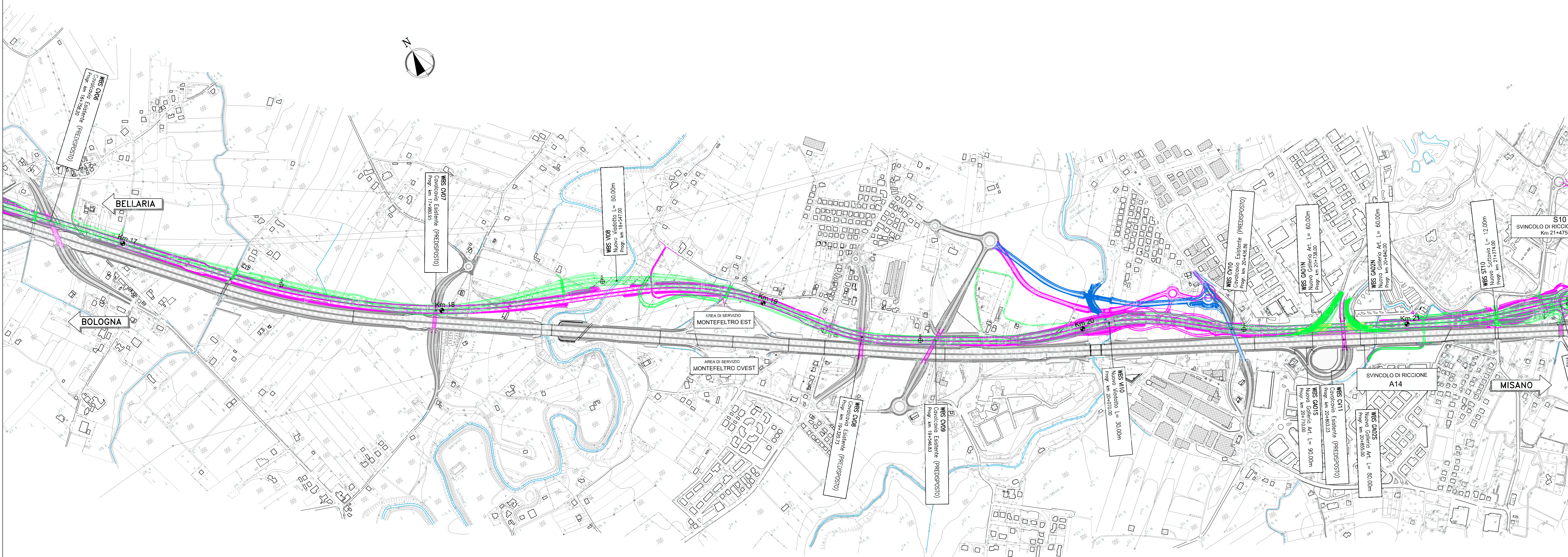
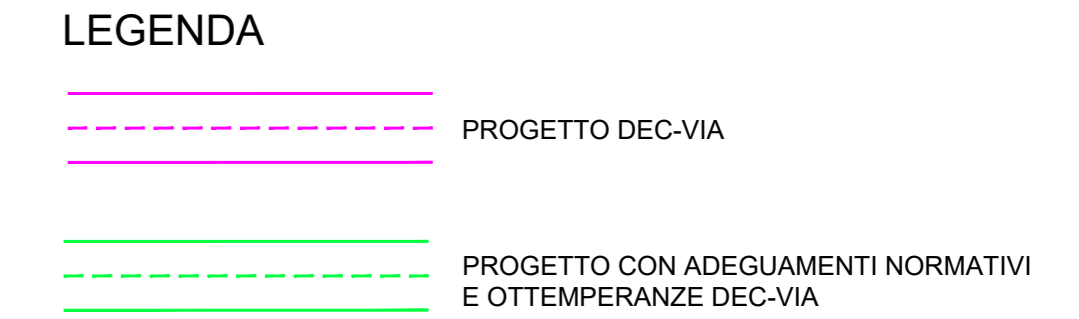
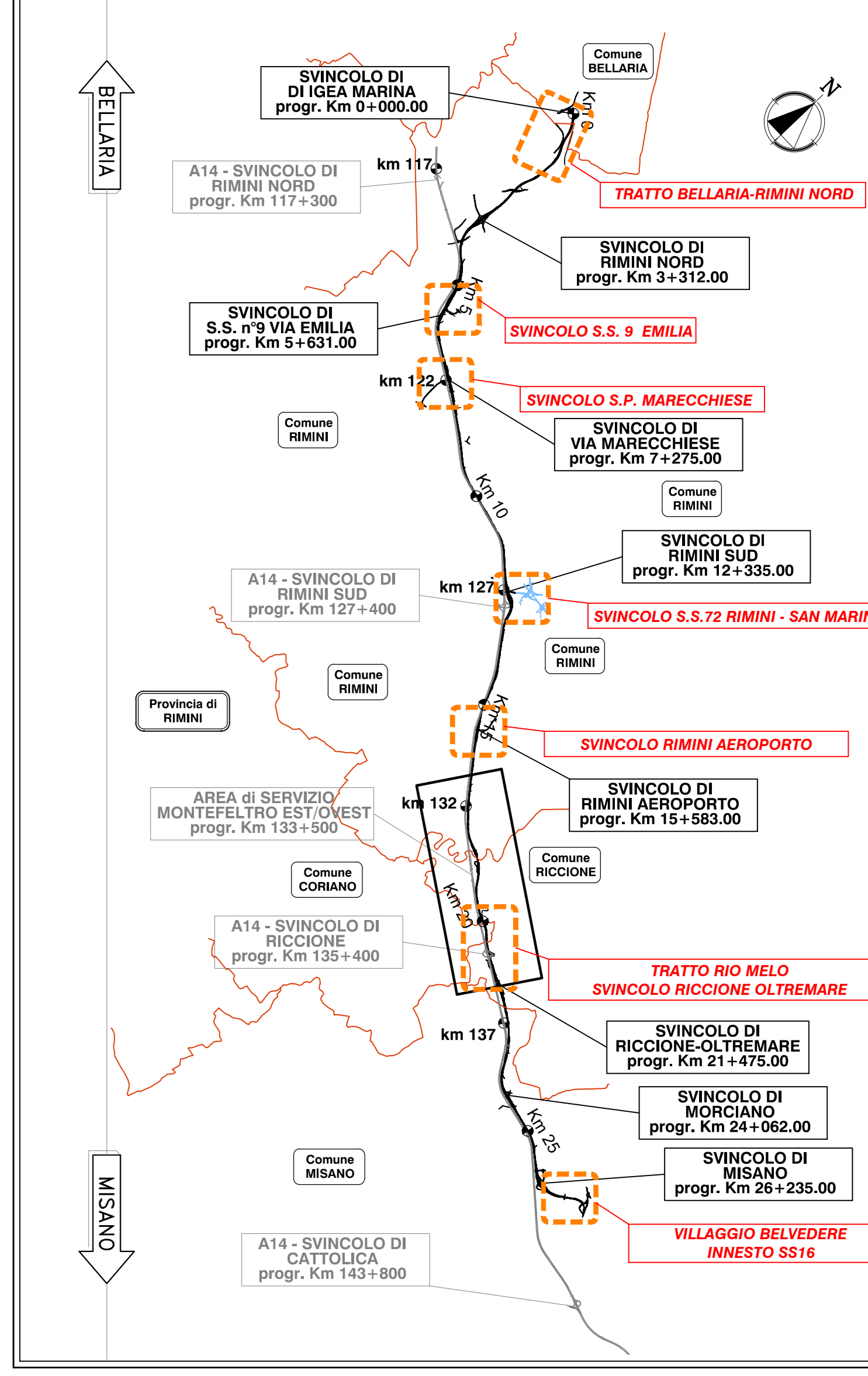


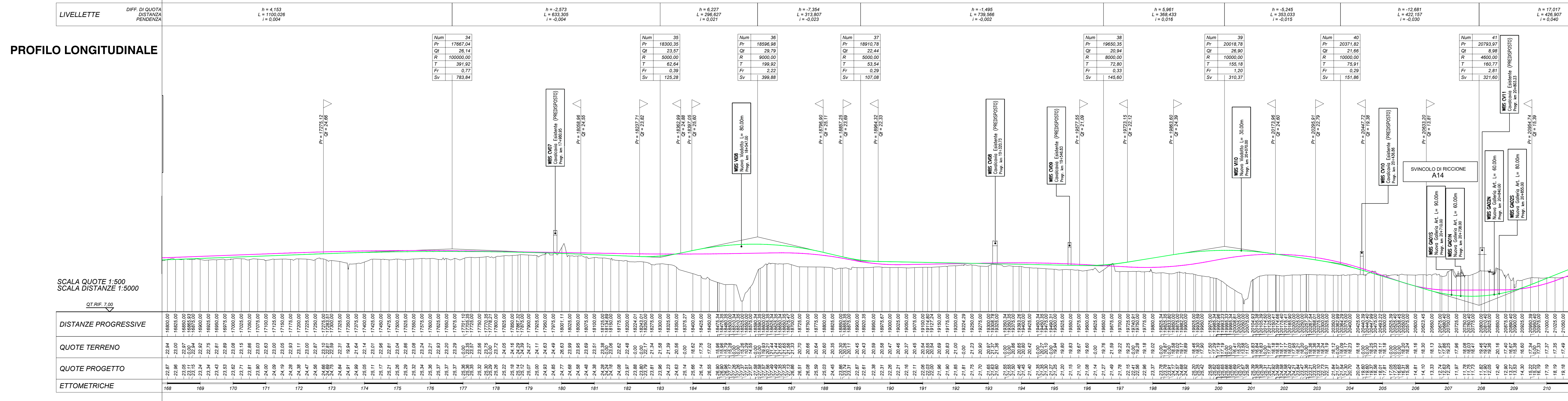
PLANIMETRIA 1:5000



QUADRO DI UNIONE



PROFILO LONGITUDINALE



SCALA QUOTE 1:500
SCALA DISTANZE 1:5000

DISTANZE PROGRESSIVE	QUOTE TERRENO	QUOTE PROGETTO	ETOMETRICHE
168	22.29	22.29	168
169	22.29	22.29	169
170	22.29	22.29	170
171	22.29	22.29	171
172	22.29	22.29	172
173	22.29	22.29	173
174	22.29	22.29	174
175	22.29	22.29	175
176	22.29	22.29	176
177	22.29	22.29	177
178	22.29	22.29	178
179	22.29	22.29	179
180	22.29	22.29	180
181	22.29	22.29	181
182	22.29	22.29	182
183	22.29	22.29	183
184	22.29	22.29	184
185	22.29	22.29	185
186	22.29	22.29	186
187	22.29	22.29	187
188	22.29	22.29	188
189	22.29	22.29	189
190	22.29	22.29	190
191	22.29	22.29	191
192	22.29	22.29	192
193	22.29	22.29	193
194	22.29	22.29	194
195	22.29	22.29	195
196	22.29	22.29	196
197	22.29	22.29	197
198	22.29	22.29	198
199	22.29	22.29	199
200	22.29	22.29	200
201	22.29	22.29	201
202	22.29	22.29	202
203	22.29	22.29	203
204	22.29	22.29	204
205	22.29	22.29	205
206	22.29	22.29	206
207	22.29	22.29	207
208	22.29	22.29	208
209	22.29	22.29	209
210	22.29	22.29	210

Sanas
GRUPPO FS ITALIANE
Direzione Progettazione e Realizzazione Lavori

VARIANTE ALLA S.S. 16 ADRIATICA
Bellaria-Rimini-Riccione-Misano

Richiesta di Proroga di validità del DEC VIA 54 del 20/03/2013

PROGETTO DEFINITIVO

PROGETTISTI:
Rappresentamento Temporaneo di Interes costituito da:
TECNIC Gruppo Autostrade per l'Italia S.p.A. - Mandataria
STRECO srl
V&P srl
STUDIO TI srl

IL PROGETTISTA
Ing. Alessandro Fracari
On. Ing. Stefano N. 11113

IL GEOLOGO
Dott. Cozzani
On. On. Ing. N. 41514

IL COORDINATORE PER LA SICUREZZA IN FASE DI PROGETTAZIONE
Ing. Walter Gianfranceschi
On. Ing. Maria N. 2084

VISTO ANAS
IL RESPONSABILE DEL PROCEDIMENTO
Ing. Angela Maria Carboni

PROGETTO STRADALE
PLANIMETRIA E PROFILO LONGITUDINALE DI CONFRONTO

Da km 16+850.00 a km 21+050.00 - TAV. 5 di 7

CODICE PROGETTO	NOME FILE	REVISIONE	SCALA
DPBO31 D 22/01	T00_EGPS_TRA_PF05_A.dwg	A	1:5000/1:500

REV.	DESCRIZIONE	DATA	REDATTO	VERIFICATO	APPROVATO
C					
B					
A	EMISSIONE	FEBBRAIO 2023			