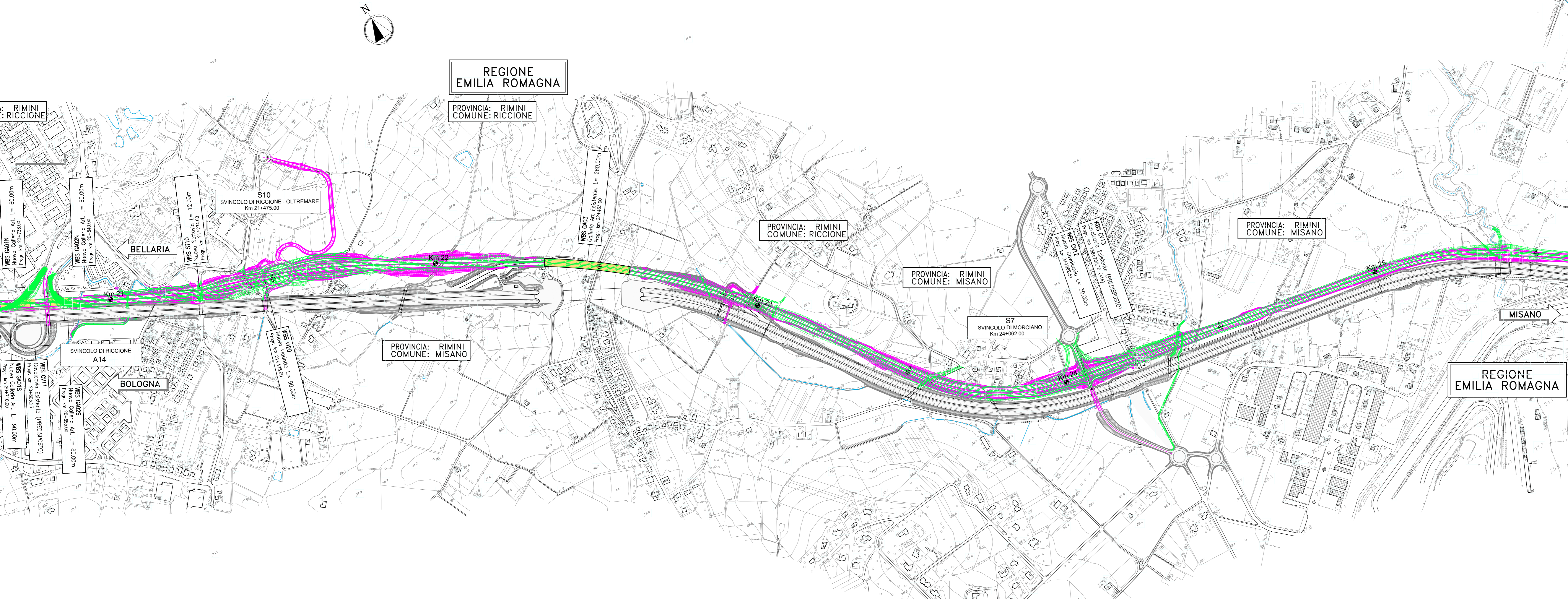
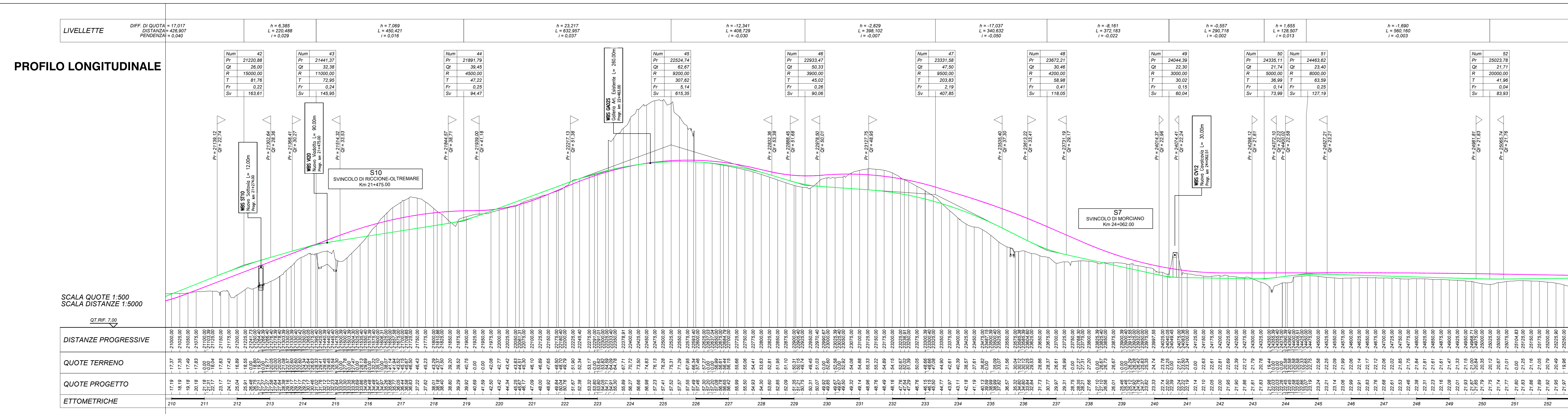
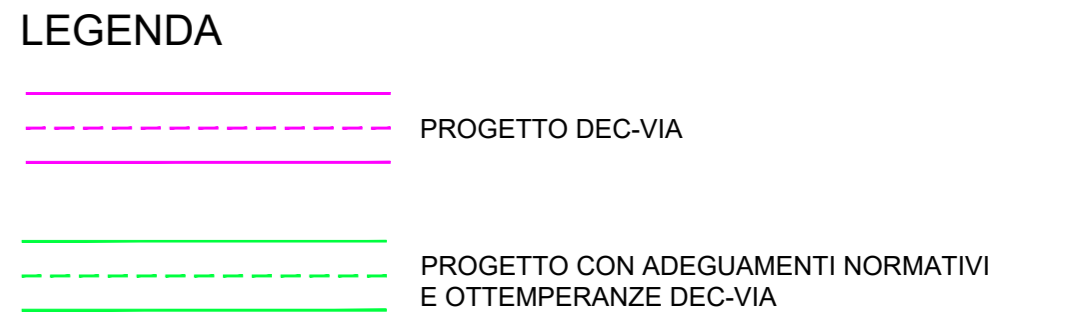
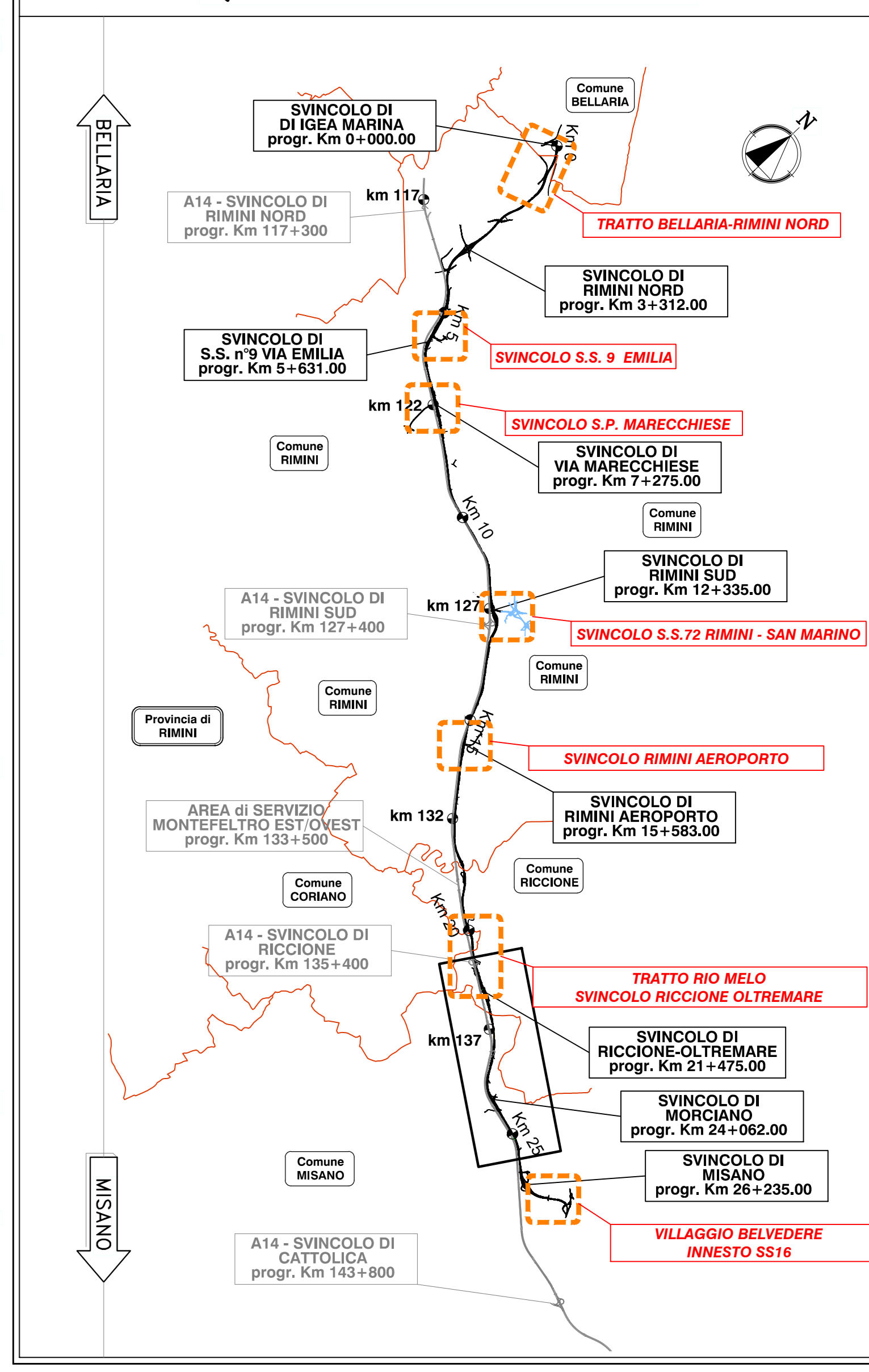


PLANIMETRIA 1:5000



QUADRO DI UNIONE



sanas
GRUPPO FS ITALIANE
Direzione Progettazione e Realizzazione Lavori

VARIANTE ALLA S.S. 16 ADRIATICA
Bellaria-Riccione-Misano

Richiesta di Proroga di validità del DEC VIA 54 del 20/03/2013

PROGETTO DEFINITIVO

PROGETTISTI:
Rappresentanti Temporanei di Impresa costituita da:
TECNIC Gruppo Autostrade per l'Italia S.p.A. - Mantovana
SITECO srl
V&P srl
STUDIO TI srl

IL PROGETTISTA
Ing. Alessandro Fracari
On. Ing. Roberto N. D. S.

IL GEOLOGO
Dott. Cozzani
On. Ing. Roberto N. D. S.

IL COORDINATORE PER LA SICUREZZA IN FASE DI PROGETTAZIONE
Ing. Walter Gianviti
On. Ing. Roberto N. D. S.

VISTO ANAS
IL RESPONSABILE DEL PROCEDIMENTO
Ing. Angela Maria Carboni

PROGETTO STRADALE
PLANIMETRIA E PROFILO LONGITUDINALE DI CONFRONTO
Da km 21+050.00 a km 25+250.00 - TAV. 6 di 7

CODICE PROGETTO	NOME FILE	REVISIONE	SCALA:
DPB031	T00_EGPS_TRA_PF06_A.dwg	A	1:5000/1:500
PROGETTO	LIV. PROG.	N. PROG.	
DPB031	D	22/01	
CODICE ELAB.	T00_EGPS_TRA_IP06		

REV.	DESCRIZIONE	DATA	REDATTO	VERIFICATO	APPROVATO
C					
B					
A	EMISSIONE	FEBBRAIO 2023			