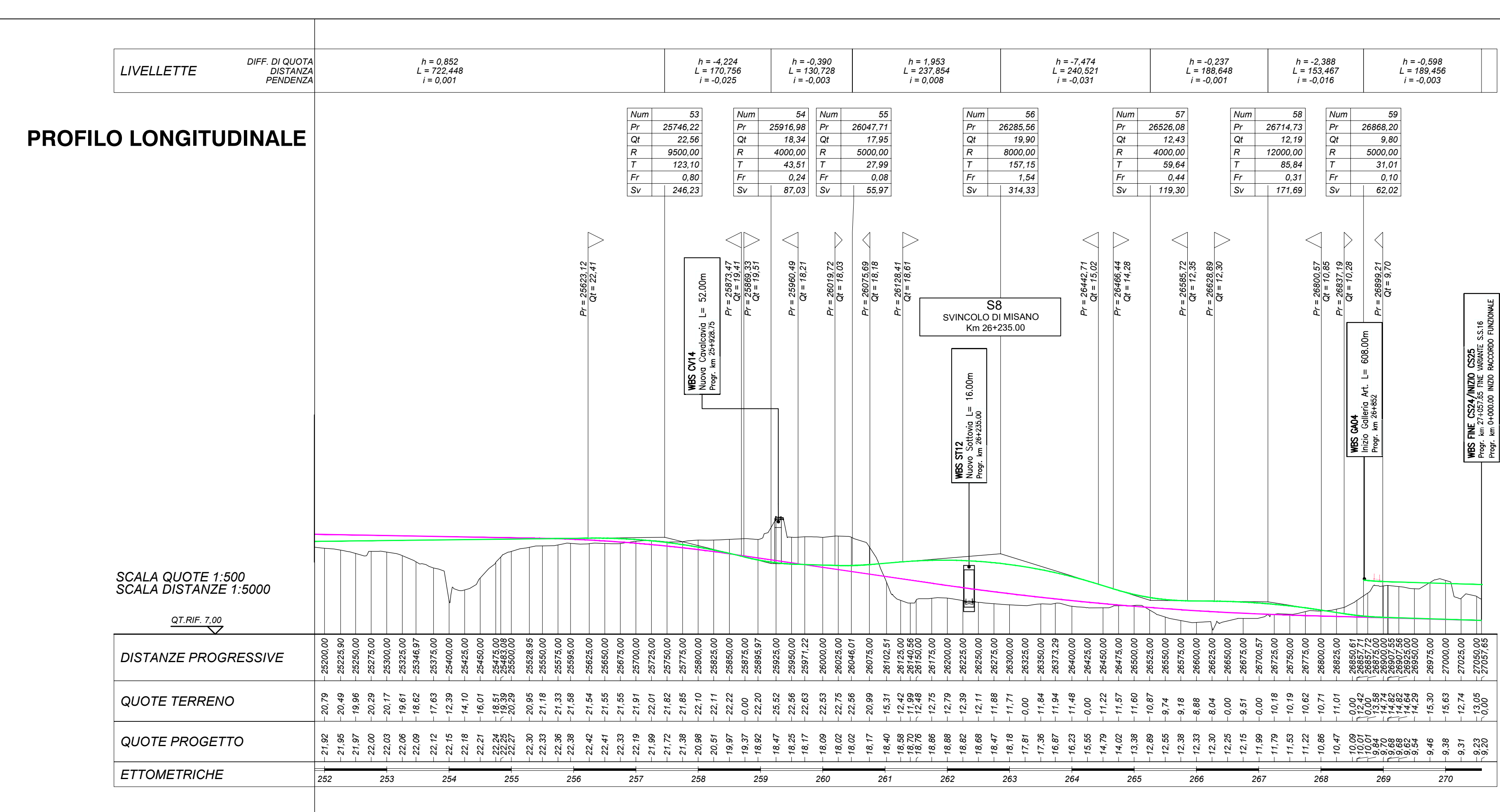
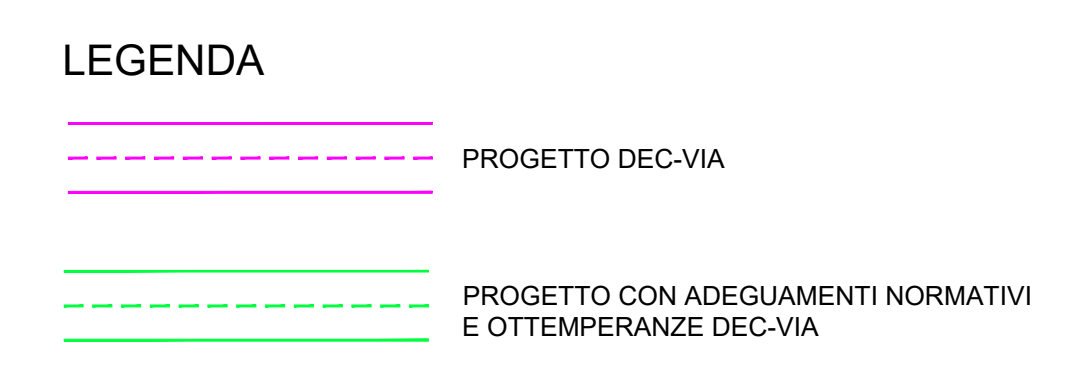
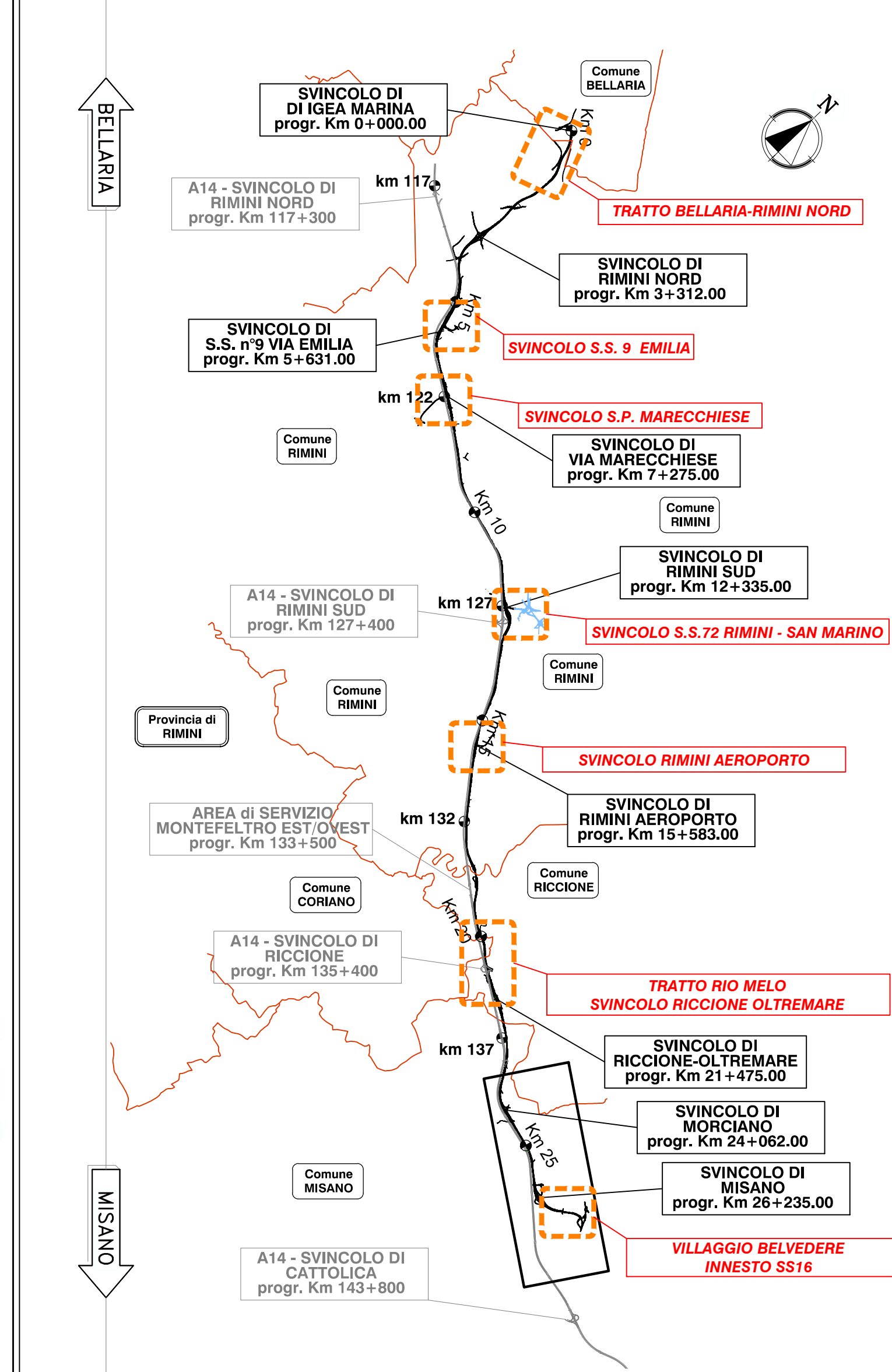
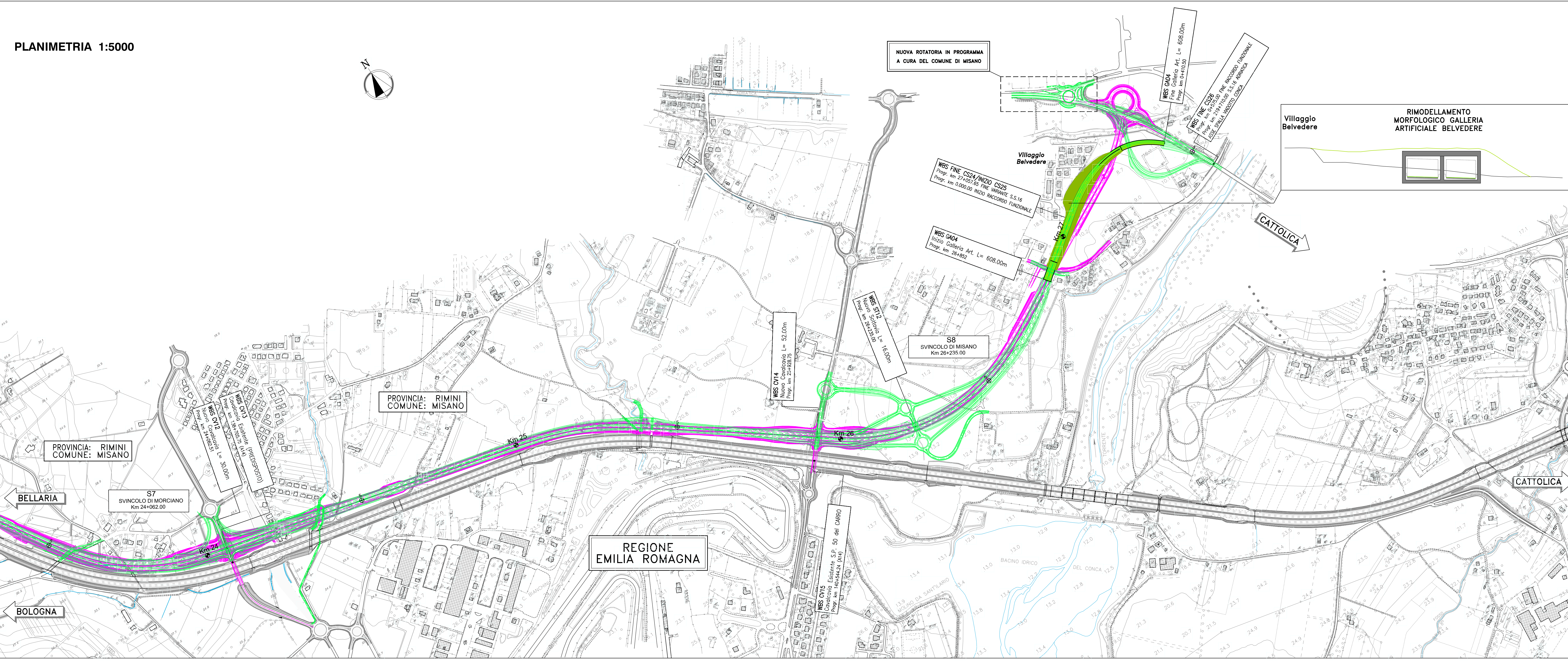
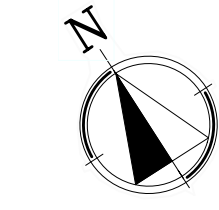


PLANIMETRIA 1:5000



**Sanas**  
GRUPPO FS ITALIANE

Direzione Progettazione e Realizzazione Lavori

**VARIANTE ALLA S.S. 16 ADRIATICA**  
Bellaria-Rimini-Riccione-Misano

Richiesta di Proroga di validità del DEC VIA 54 del 20/03/2013

**PROGETTO DEFINITIVO**

PROGETTISTI:  
Rappresentamento Temporaneo di Interesa costituito da:  
TECN. Gruppo Autostrade per l'Italia S.p.A. - Mantovana  
SITECO srl  
V&P srl  
STUDIO TI srl

IL PROGETTISTA  
Ing. Alessandro Frascari  
On. Ing. Roberto N.1115

IL GEOLOGO  
Dott. Cozzani  
On. Ing. Maria N.451.A

IL COORDINATORE PER LA SICUREZZA IN FASE DI PROGETTAZIONE  
Ing. Walter Gianzotti  
On. Ing. Maria N.2386

VISTO ANAS  
IL RESPONSABILE DEL PROCEDIMENTO  
Ing. Angela Maria Carbone

**PROGETTO STRADALE**  
PLANIMETRIA E PROFILO LONGITUDINALE DI CONFRONTO

Da km 25+250.00 a km 27+057.65 - TAV. 7 di 7

CODICE PROGETTO	NOVE FILE	REVISIONE	SCALA:
DPB031 D	T00_EGPs_TRA_PF07_A.dwg	A	1:5000/1:500
PROGETTO	LIV. PROJ. N. PROJ.	CODICE ELAB.	
DPB031 D	22/01	T00_EGPs_TRA_PF07	

C				
B				
A	EMISSIONE	FEBBRAIO 2023	REDAITO	VERIFICATO
REV.	DESCRIZIONE	DATA	REDAITO	VERIFICATO