

**LEGENDA**

Tracciato ed aree di cantiere in progetto

Ambito di studio

Confine comunale

P.R.G. Comune di Rimini

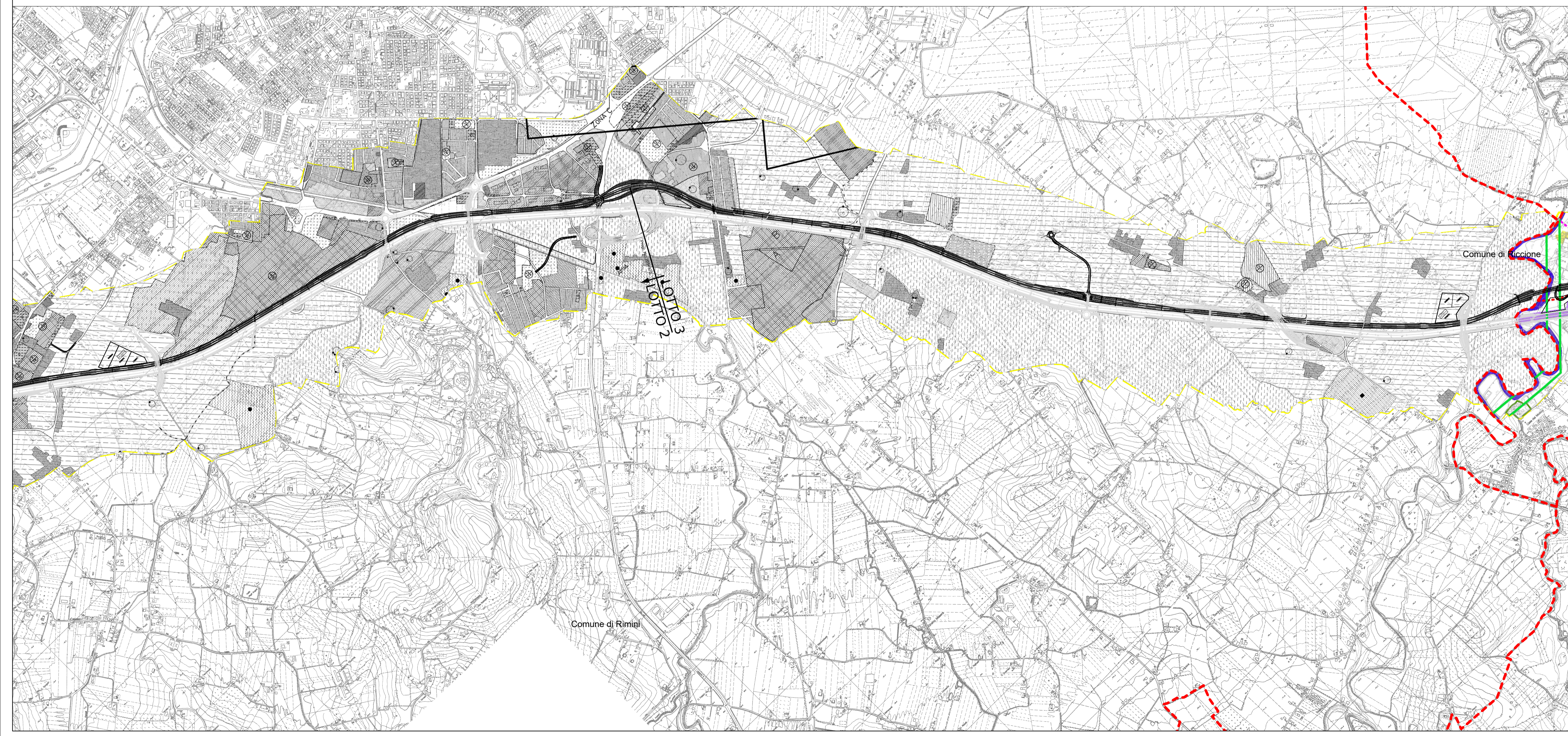
LEGENDA

LEGENDA DELLE DISTINZIONI DI ZONA PER IL PIANO DEL TERRITORIO

P.S.C. Comune di Riccione

LEGENDA

LEGENDA DELLE DISTINZIONI DI ZONA PER IL PIANO DEL TERRITORIO



**Sanas**  
GRUPPO FS ITALIANE

Direzione Progettazione e Realizzazione Lavori

**VARIANTE ALLA S.S. 16 ADRIATICA**  
Bellaria-Rimini-Riccione-Misano

Richiesta di Proroga di validità del DEC VIA 54 del 20/03/2013

**PROGETTO DEFINITIVO**

PROGETTISTI:  
Raggruppamento Temporaneo di Imprese costituito da:  
TECNE Gruppo Autostrade per l'Italia S.p.A. - Mandataria  
SITECO srl  
VdP srl  
STUDIO T1 srl

IL PROGETTISTA  
Ing. Alessandro Fiascarini  
Ord. Ingg. Bologna N.7115

IL GEOLOGO  
Dott. Cocetti  
ORD. GEOL. RER N.455/A

IL COORDINATORE PER LA SICUREZZA IN FASE DI PROGETTAZIONE  
Ing. Wainer Gianaroli  
Ord. Ingg. Modena N.2896

VISTO ANAS  
IL RESPONSABILE DEL PROCEDIMENTO  
Ing. Angela Maria Carbone

**DOCUMENTAZIONE AMBIENTALE**  
**MOSAICO DELLA PIANIFICAZIONE LOCALE VIGENTE**

TAV. 2 di 3

CODICE PROGETTO		NOME FILE		REVISIONE	SCALA:
PROGETTO	LIV. PROG. N. PROG.	T00_IA10_AMB_CT01-02-03_A.dwg			
DPB031	D 2201	CODICE ELAB.	T00IA10AMBCT02	A	1:10.000
C					
B					
A	EMISSIONE	FEBBRAIO 2023	VDP-AMADIO	VDP-GIANCOLA	VDP-VENTURA
REV.	DESCRIZIONE	DATA	REDATTO	VERIFICATO	APPROVATO