

Inerimenti	Area inerimento arboreo-arbustivo	Cod. intervento	Numero esemplari per specie														
			Alberi					Arbusti									
22270	22270	T06-01	Acer campestre	Corylus betulus	Celtis australis	Quercus robur	Quercus petraea	Corylus avellana	Cytisus scoparius	Ilex aquifolium	Genista germanica	Juniperus communis	Rhamnus frangula	Sambucus nigra	Cornus sanguinea	Crataegus monogyna	Viburnum opulus
3980	3980	T06-01bis	15	15	1217	10	10	10	4	619	4	5	10	20	15	15	
2040	2040	T06-02	495	186	1217	1217	1217	1217	1217	1217	1217	1217	1217	1217	1217	1217	
24523	19795	T06-03	88	332	221	221	221	221	111	111	111	221	221	442	332	332	
10380	10380	T06-04	465	1670	1113	1113	1113	1113	557	557	557	1113	1113	2227	1670	1670	
12455	12455	T06-05	439	1445	1006	1006	1006	1006	548	548	548	1006	1006	2193	1445	1445	
2800	2800	T06-06	224	840	560	560	560	560	280	280	280	560	560	1120	840	840	
2255	2255	T06-07	277	1038	693	693	693	693	346	346	346	693	693	1386	1038	1038	
11230	11230	T06-08	62	233	156	156	156	156	78	78	78	156	156	311	233	233	
11447	10645	T06-09	50	188	125	125	125	125	63	63	63	125	125	251	188	188	
		T06-10	294	1109	735	735	735	735	368	368	368	735	735	1470	1109	1109	
		TOTALE PIANTE	2374	8904	5936	5936	5936	5936	2968	2968	2968	5936	5936	11872	8904	8904	

Caratteristiche di fornitura: alberi in zolla o contenitore, h all'impianto 2,5-3,0 m
Caratteristiche di fornitura: arbusti in zolla o contenitore, con h all'impianto pari a 80 - 100 cm

TIPOLOGICO 11 - RICOSTITUZIONE ORLO BOSCHIVO

Area inerimento	Lunghezza	Cod. intervento	Numero esemplari per specie									
			Alberi					Arbusti				
540	180	T11-01	Acer campestre	Fraxinus ornus	Corylus avellana	Ilex aquifolium	Juniperus communis	Rhamnus frangula	Cornus sanguinea	Crataegus monogyna		
555	185	T11-02	27	27	27	13	13	13	40	40		
900	300	T11-03	27	27	27	14	14	14	41	41		
915	305	T11-04	45	45	45	23	23	23	68	68		
930	310	T11-05	46	46	46	23	23	23	69	69		
		TOTALE PIANTE	164	164	164	82	82	82	247	247		

Caratteristiche di fornitura: alberi in zolla o contenitore, h all'impianto 2,5-3,0 m
Caratteristiche di fornitura: arbusti in zolla o contenitore, con h all'impianto pari a 80 - 100 cm

TIPOLOGICO 12 - FASCIA ARBUSTIVA IN SCARPATA

Area	Cod. intervento	Numero esemplari per specie									
		Alberi					Arbusti				
714	T09-01	Acer campestre	Fraxinus ornus	Corylus avellana	Cytisus scoparius	Genista germanica	Juniperus communis	Rhamnus frangula	Sambucus nigra	Cornus sanguinea	Crataegus monogyna
660	T09-02	14	14	69	69	55	55	55	69	69	
625	T09-03	0	0	64	64	51	51	51	64	64	
6035	T09-03	0	0	80	80	36	36	36	70	70	
	TOTALE PIANTE	147	147	799	799	611	611	607	790	789	

Caratteristiche di fornitura: alberi in zolla o contenitore, h all'impianto 2,5-3,0 m
Caratteristiche di fornitura: arbusti in zolla o contenitore, con h all'impianto pari a 80 - 100 cm

TIPOLOGICO 20 - SOTTOPANTAGIONE ARBUSTIVA

Area	Cod. intervento	Numero esemplari per specie					
		Arbusti	Alberi	Alberi	Alberi	Alberi	Alberi
3070	T10-01	Arctostaphylos	Buxus sempervirens	Hedera helix	Lambertia capifolium	Tamus communis	Taxus baccata
3025	T10-02	9	47	47	38	38	10
	TOTALE PIANTE	109	569	569	460	460	121

Caratteristiche di fornitura: arbusti in zolla o contenitore, con h all'impianto 2,5-3,0 m
Caratteristiche di fornitura: alberi in zolla o contenitore, con h all'impianto pari a 80 - 100 cm

TIPOLOGICO 17 - QUANTITA' DI PREVISTO IMPIANTO DURANTE LE OPERAZIONI DI RINFOLTIMENTO

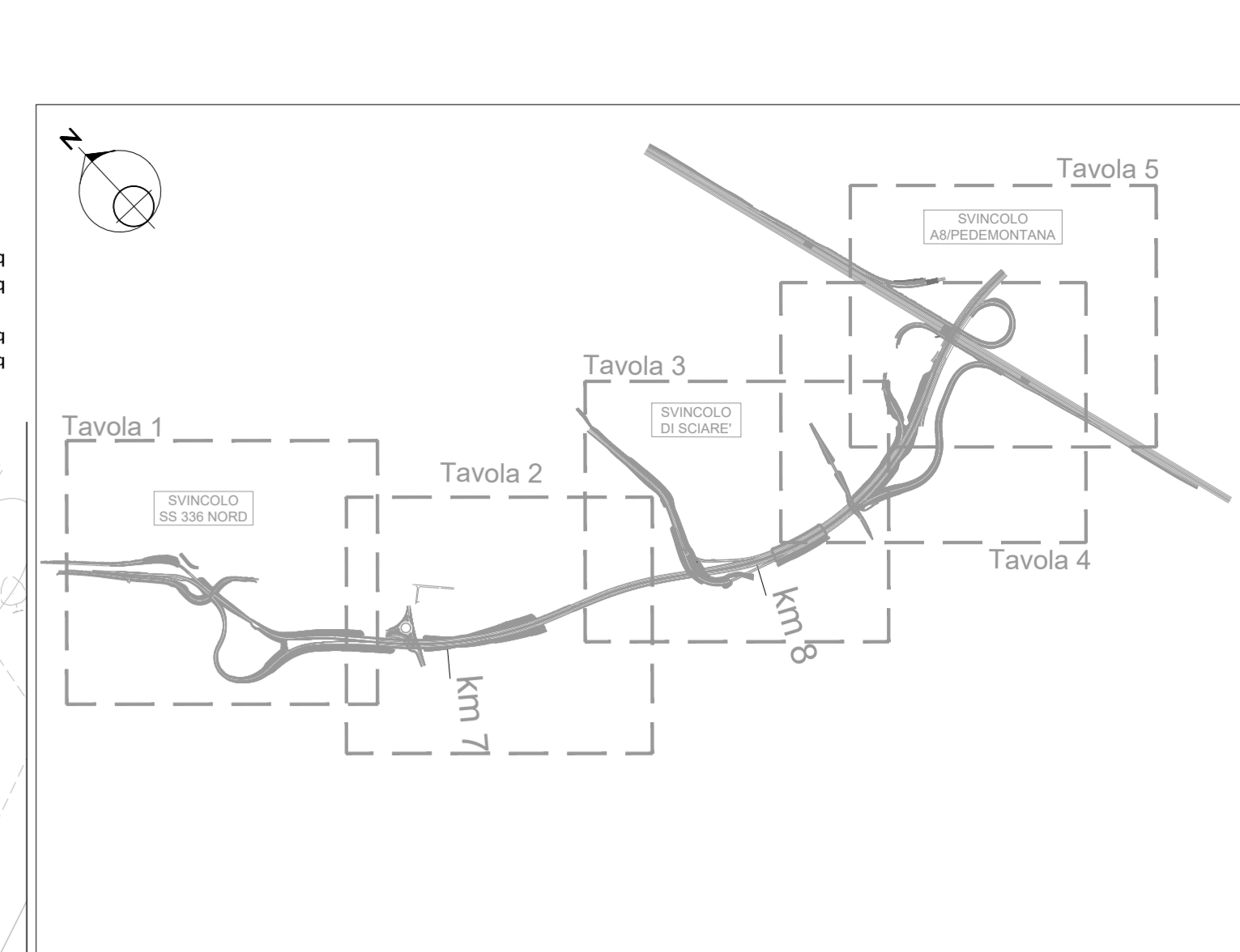
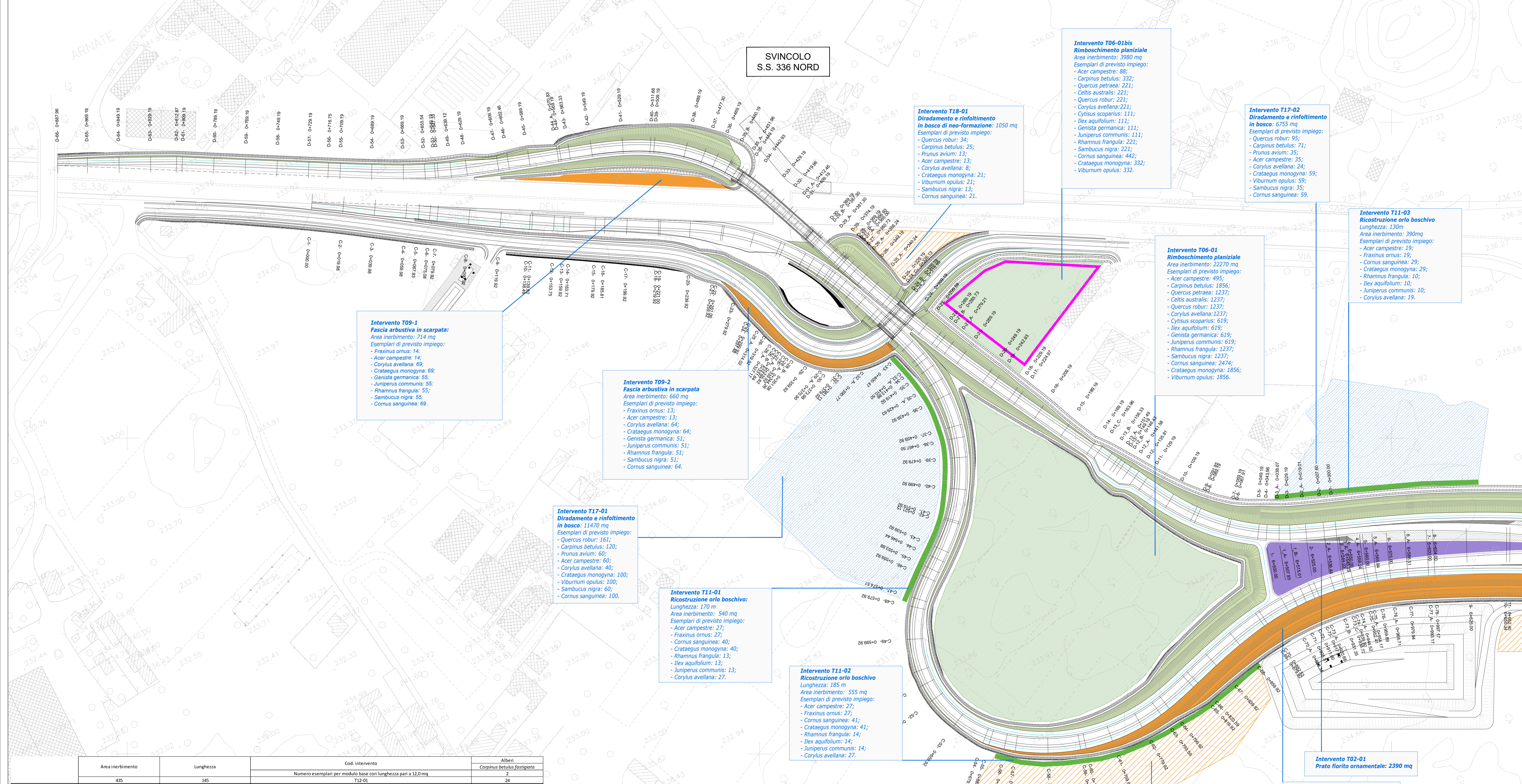
Area	Cod. intervento	Numero esemplari per specie									
		Alberi					Arbusti				
13470	T17-01	Quercus robur	Corylus betulus	Prunus avium	Acer campestre	Corylus avellana	Crataegus monogyna	Viburnum opulus	Sambucus nigra	Cornus sanguinea	
6795	T17-02	140,00	105,00	52,50	52,50	87,5	87,5	87,5	52,5	87,5	
14730	T17-03	161	120	60	60	40	40	100	60	100	
8020	T17-04	95	71	35	35	24	24	59	35	59	
6155	T17-05	206	155	77	77	52	52	129	77	129	
	TOTALE PIANTE	623	317	159	159	106	106	264	159	264	

Caratteristiche di fornitura: alberi in zolla o contenitore, h all'impianto 2,5-3,0 m
Caratteristiche di fornitura: arbusti in zolla o contenitore, con h all'impianto pari a 80 - 100 cm

TIPOLOGICO 18 - QUANTITA' DI PREVISTO IMPIANTO DURANTE LE OPERAZIONI DI RINFOLTIMENTO

Area	Cod. intervento	Numero esemplari per specie									
		Alberi					Arbusti				
1050	T18-01	Quercus robur	Corylus betulus	Prunus avium	Acer campestre	Corylus avellana	Crataegus monogyna	Viburnum opulus	Sambucus nigra	Cornus sanguinea	
580	T18-02	34	25	13	13	8	21	21	13	21	
10000	T18-03	387	340	70	70	47	117	117	70	117	
	TOTALE PIANTE	1570	1370	19	19	13	31	31	19	31	

Caratteristiche di fornitura: alberi in zolla o contenitore, h all'impianto 2,5-3,0 m
Caratteristiche di fornitura: arbusti in zolla o contenitore, con h all'impianto pari a 80 - 100 cm



Area di cantiere
Recupero agricolo area di cantiere (interventi tipo RAC)

Opere di mitigazione

- 00 rinverdimento area di risulta
- 02 prato fiorito ornamentale
- 05 rinverdimento scarpate e rilevati a media inclinazione
- 07 rimboscimento in scarpata
- 09 fascia arbustiva in scarpata
- 10 sottopiantazione arbustiva
- 11 ricostruzione orlo boschivo
- 12 fiare monospecifico arboreo a sesto di 8 mt

Opere di compensazione

- 06 rimboscimento planiziale
- 17 diradamento e rinfoltimento in bosco

Opere di ingegneria naturalistica

- 16 protezione di versante con elementi anterosivi, inerbimento e difesa spontanea in massi

Opere selvicolturali

- 18 diradamento e rinfoltimento in bosco di neo formazione

Opere di deframmentazione faunistica in progetto

- varco faunistico
- sottovia in viadotto
- Si veda l'elaborato EA 012 - TO0IA00MBD01 - Varchi faunistici - Attestamento

ANAS S.p.A.
 Direzione Progettazione e Realizzazione Lavori

NUOVA S.S. 341 "GALLARATESE" - TRATTO DA SAMARATE A CONFINE CON LA PROVINCIA DI NOVARA - TRATTO NORD

STRALCIO FUNZIONALE DAL KM 6+500 (SVINCOLO S.S. 336 NORD) AL KM 8+844 (SVALCO ANCILOSTRADA A8) "BRETTELLA DI GALLARATE"

PROGETTO ESECUTIVO

STUDIO CORONA, UNING, SETAC, ARKE, etc.

ING. RESPONSABILE DEL PROCEDIMENTO: EA002 - TO0IA00MBP01_B.dwg

REVISIONE: B

SCALA: 1:1.000

EA 002
 E-MITIGAZIONE AMBIENTALE
 EA - OPERE A VERDE
 Planimetria di progetto, Tav.1 di 5

REVISIONE: B

SCALA: 1:1.000

ING. VALERIO BAUETTI, ING. RENATO DEL PRETE, etc.

Area inerimento	Lunghezza	Cod. intervento	Numero esemplari per modulo base con lunghezza pari a 12,0 mq	
			Alberi	Corylus betulus fastigiata
435	145	T12-01	2	24
		TOTALE PIANTE	2	24

TIPOLOGICO 07 - RIMBOSCHIMENTO IN SCARPATA

Area	Cod. intervento	Numero esemplari per specie						
		Alberi			Arbusti			
1250	T07-01	Acer campestre	Corylus betulus	Celtis australis	Betula pendula	Pinus sylvestris	Ulmus minor	Fraxinus ornus
1380	T07-02	4	3	4	1	1	2	6
	TOTALE PIANTE	49	36	49	12	12	24	73

Caratteristiche di fornitura: alberi in zolla o contenitore, h all'impianto 2,5-3,0 m

Area	Cod. intervento	Numero esemplari per specie						
		Alberi			Arbusti			
2300	T16-01	Ulmus minor	Populus nigra	Salis alba	Salis alba phoenicea	Salis elegans	Salis purpurea	Salis triandra
	TOTALE PIANTE	1	1	1	1	1	2	2

Caratteristiche di fornitura: alberi in zolla o contenitore, h all'impianto 2,5-3,0 m
Caratteristiche di fornitura: talee: si veda quanto indicato nella relazione delle opere a verde.