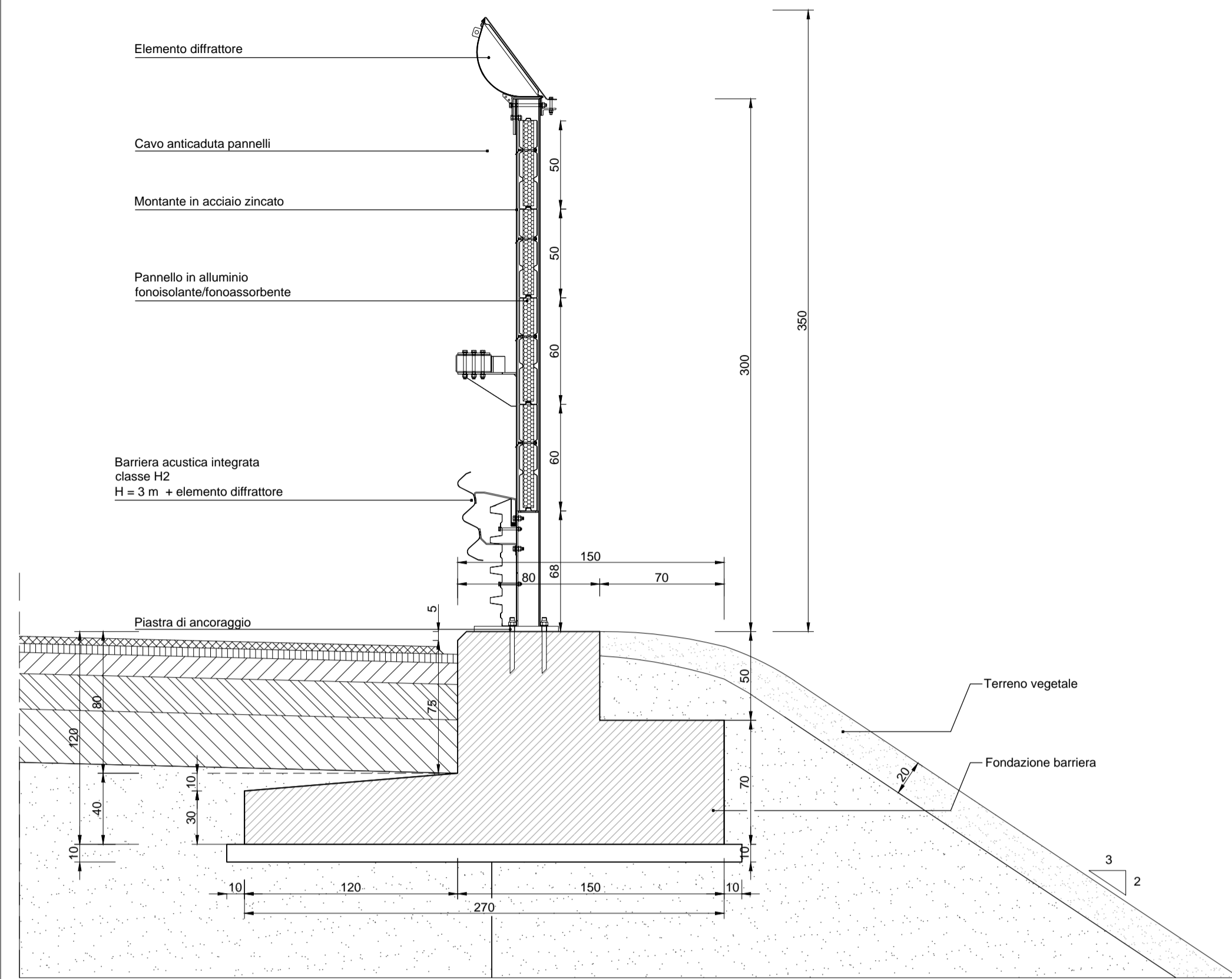


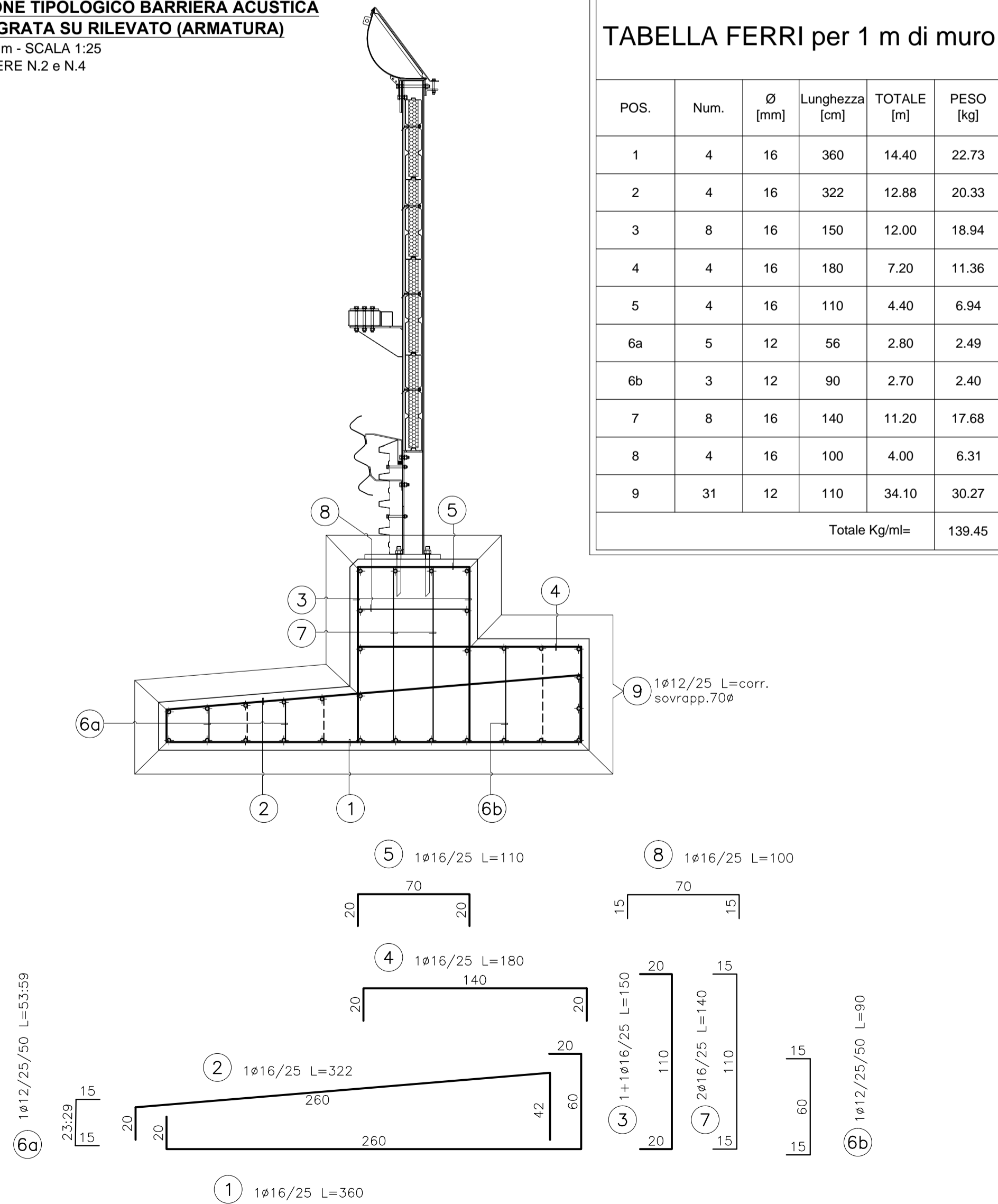
**SEZIONE TIPOLOGICO BARRIERA ACUSTICA INTEGRATA SU RILEVATO (CARPENTERIA)**  
 H = 3.5 m - SCALA 1:25  
 BARRIERE N.2 e N.4



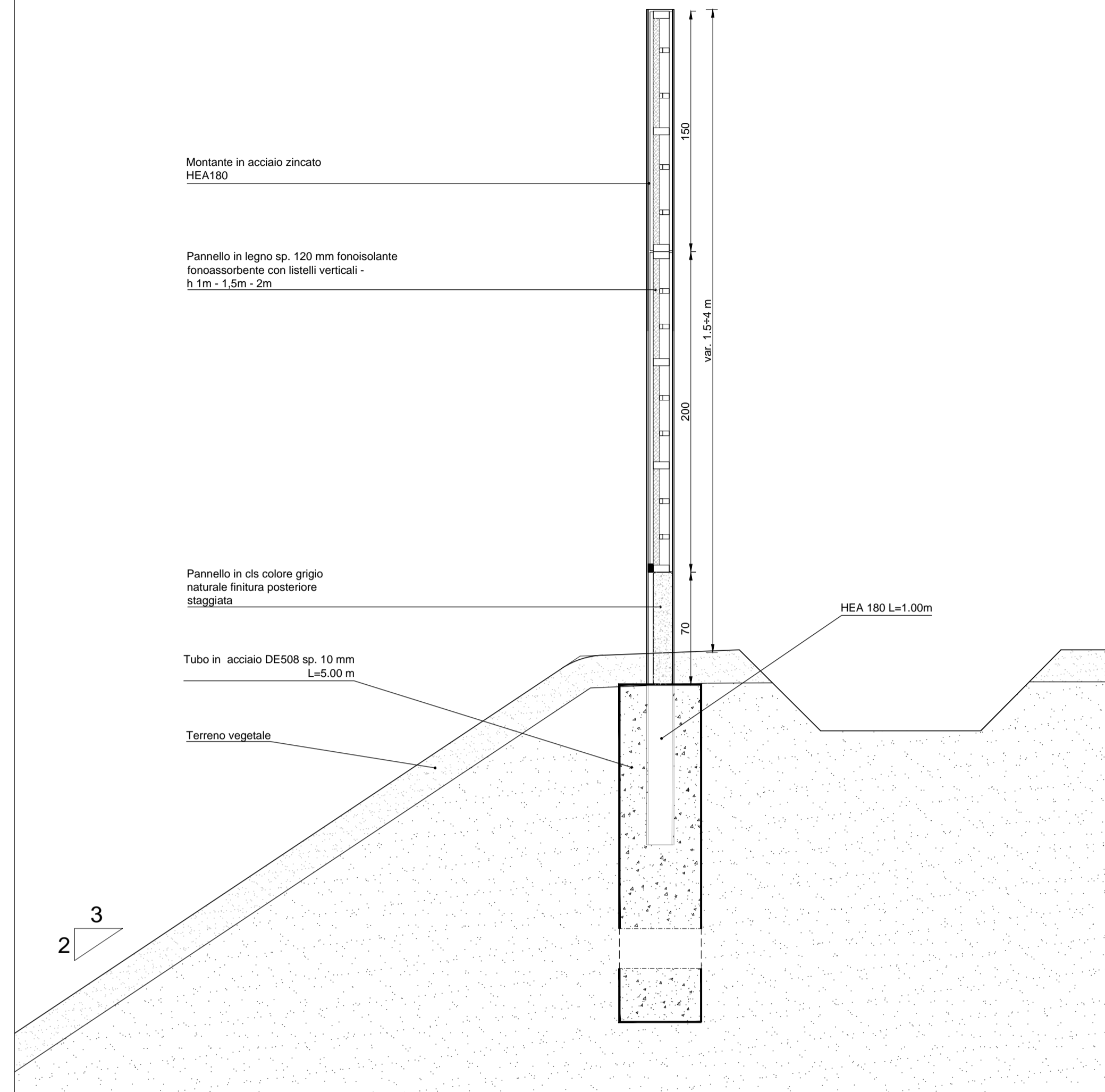
**SEZIONE TIPOLOGICO BARRIERA ACUSTICA INTEGRATA SU RILEVATO (ARMATURA)**  
 H = 3.5 m - SCALA 1:25  
 BARRIERE N.2 e N.4

**TABELLA FERRI per 1 m di muro**

POS.	Num.	Ø [mm]	Lunghezza [cm]	TOTALE [m]	PESO [kg]
1	4	16	360	14.40	22.73
2	4	16	322	12.88	20.33
3	8	16	150	12.00	18.94
4	4	16	180	7.20	11.36
5	4	16	110	4.40	6.94
6a	5	12	56	2.80	2.49
6b	3	12	90	2.70	2.40
7	8	16	140	11.20	17.68
8	4	16	100	4.00	6.31
9	31	12	110	34.10	30.27
Totale Kg/ml=				139.45	

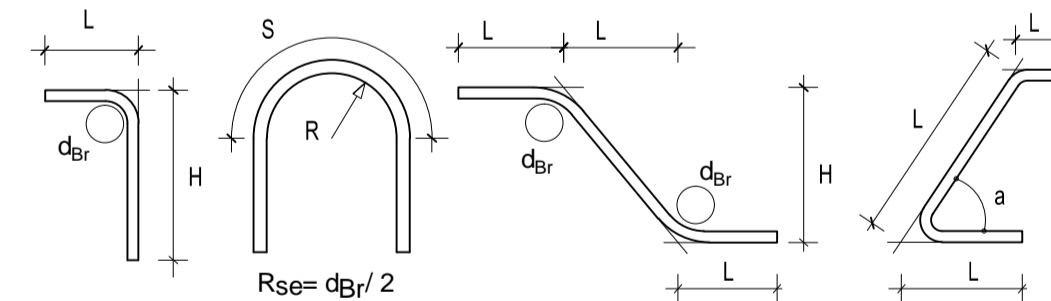


**SEZIONE TIPOLOGICO BARRIERA ACUSTICA IN LEGNO**  
 TRATTO IN TRINCEA H = 1.5+4 m - SCALA 1:25  
 BARRIERE N.1 e N.3



**LEGENDA MISURE BARRE ARMATURA LENTA**

LE INDICAZIONI DI SEGUITO RIPORTATE RISPETTANO I REQUISITI DELLA TAB. 11.3.IB DEL D.M. 17/01/2018.



**DIAMETRI MINIMI MANDRINO DI PIEGATURA**

$\phi_b < 12 \text{ mm}$	$d_{br} = 4 \phi$
$12 \text{ mm} \leq \phi_b \leq 16 \text{ mm}$	$d_{br} = 5 \phi$
$16 \text{ mm} < \phi_b \leq 25 \text{ mm}$	$d_{br} = 8 \phi$
$25 \text{ mm} < \phi_b \leq 40 \text{ mm}$	$d_{br} = 10 \phi$

**CALCESTRUZZI**

**MAGRONE DI PULIZIA E LIVELLAMENTO** (Voce di elenco prezzi B.03.025.a)

- Classe di resistenza: C12/15
- Contenuto min. cemento: 150 kg/mc
- Classe di esposizione: X0

**FONDAZIONE** (Voce di elenco prezzi B.03.031.b)

- Classe di resistenza: C28/35
- Classe di esposizione: XC2/XC3
- Classe di consistenza: SLUMP = S3
- Rapporto a/c massimo: 0.55
- Diametro max aggregato: 32 mm
- Contenuto min. cemento: 320 kg/mc
- Copriferro min.: 50mm

**ARMATURE PER C.A.**

**B450C CONTROLLATO IN STABILIMENTO E SALDABILE PER BARRE** (Voce di elenco prezzi B.05.030)

- Diametro minimo/massimo:  $6 \leq \phi \leq 40 \text{ mm}$
- Acciaio tipo: B450C
- Limite di snervamento:  $f_y > 450 \text{ N/mm}^2$
- Limite di rottura:  $f_y > 540 \text{ N/mm}^2$

**B450A CONTROLLATO IN STABILIMENTO E SALDABILE PER RETE ELETTRISALDATA** (Voce di elenco prezzi B.05.050.a)

- Diametro minimo/massimo:  $5 \leq \phi \leq 10 \text{ mm}$
- Acciaio tipo: B450A
- Limite di snervamento:  $f_y > 450 \text{ N/mm}^2$
- Limite di rottura:  $f_y > 540 \text{ N/mm}^2$

**ACCIAIO PER TUBI METALLICI**

**ACCIAIO STRUTTURALE S355H**

- Tensione di rottura a trazione:  $f_t \geq 510 \text{ MPa}$
- Tensione di snervamento:  $f_y \geq 355 \text{ MPa}$

**ACCIAIO PER PIASTRE METALLICHE**

**ACCIAIO TIPO S275**

- Tensione di rottura a trazione:  $f_t \geq 430 \text{ MPa}$
- Tensione di snervamento:  $f_y \geq 275 \text{ MPa}$

**ACCIAIO PER PROFILATI**

**ACCIAIO TIPO S275**

- Tensione di rottura a trazione:  $f_t \geq 430 \text{ MPa}$
- Tensione di snervamento:  $f_y \geq 275 \text{ MPa}$



**ANAS S.p.A.**

Direzione Progettazione e Realizzazione Lavori

NUOVA S.S. 341 "GALLARATESE" - TRATTO DA SAMARATE A CONFINE CON LA PROVINCIA DI NOVARA - TRATTO NORD

**STRALCIO FUNZIONALE DAL KM 6+500 (SVINCOLO S.S. 336 NORD) AL KM 8+844 (SVINCOLO AUTOSTRADA A8) "BRETTELLA DI GALLARATE"**

**PROGETTO ESECUTIVO**

<b>STUDIO CORONA</b> Ing. Renato Vaira Pavia e Province 1988-1990	<b>ING. RENATO DEL PRETE</b> Ing. Valerio Bajetti Ordine degli Ingeg. di Pavia e Province N° 40211	<b>ECOPLAN</b> Arch. Nicoletta Frattini Ordine degli Archit. di Pavia e Province N° 40211	<b>EG</b> EGG Engineering & Consulting S.r.l.
<b>UNING</b> Società specializzata in: CA&M Prof. Ing. Matteo Ranieri Ordine degli Ingeg. di Pavia e Province N° 1117	<b>SETAC</b> Società specializzata in: Trasporti Ambiente Costruzioni Prof. Ing. Luigi Montersisi Ordine degli Ingeg. di Pavia e Province N° 1117	<b>ARKE</b> INGEGNERIA S.r.l. Ing. Giuseppino Angarano Ordine degli Ingeg. di Pavia e Province N° 40211	<b>DOTT. GEOL. DANILLO GALLO</b> Dott. Geol. Danilo Gallo Ordine degli Ingeg. di Pavia e Province N° 40211
VISTO: IL RESPONSABILE DEL PROCEDIMENTO Dott. Ing. Giancarlo LUONGO	RESPONSABILE INTEGRAZIONE DELLE PRESTAZIONI SPECIALISTICHE Ing. Renato DEL PRETE	IL PROGETTISTA FIRMATARIO DELLA PRESTAZIONE Ing. Valerio BAJETTI	GEOLOGO Dott. Geol. Danilo GALLO
COORDINATORE DELLA SICUREZZA IN FASE DI PROGETTAZIONE Ing. Gaetano RANIERI			

**EB 028**

**E-MITIGAZIONE AMBIENTALE**

**EB - BARRIERE ACUSTICHE**  
Carpenteria Fondazioni - Armatura

CODICE PROGETTO PROGETTO LIV. PROG. N. PROG. <b>M 5 3 3</b> <b>E</b> <b>18 0 1</b>	NOME FILE EB028 - T00IA01AMBAR01_B.dwg	REVISIONE <b>B</b>	SCALA: <b>1:25</b>
REV. DESCRIZIONE	DATA	REDATTO	VERIFICATO
<b>C</b>			
<b>B</b>	EMISSIONE A SEGUITO DI RAPPORTO INTERMEDIO DI VERIFICA DEL 23/09/2021	SETTEMBRE 2021	ARCH. NICOLETTA FRATTINI
<b>A</b>	EMISSIONE	MAGGIO 2021	ING. VALERIO BAJETTI
<b>REV.</b>	DESCRIZIONE	DATA	VERIFICATO
			ING. RENATO DEL PRETE