

REGIONE BASILICATA



PROVINCIA DI POTENZA



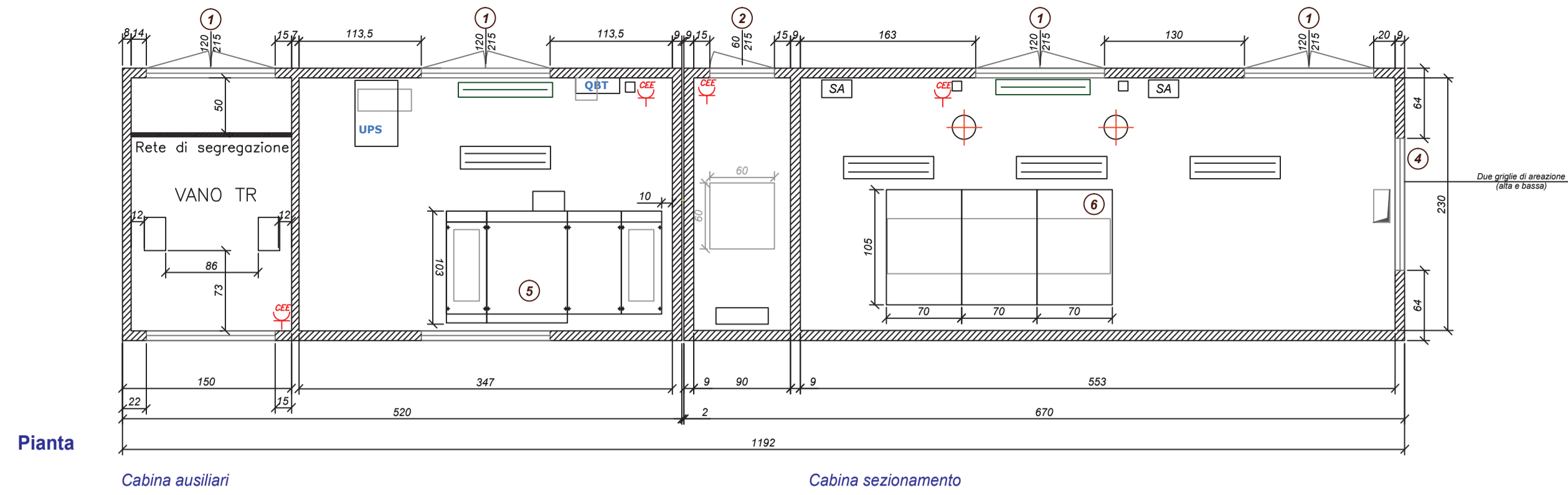
COMUNE DI VAGLIO BASILICATA

### PARCO AGRO - FOTOVOLTAICO DELLA POTENZA DI 19.960,28 kW IN LOCALITA' CESCARELLE IN AGRO DI VAGLIO BASILICATA/CANCELLARA (PZ)

AUTORIZZAZIONE UNICA ai sensi del D.Lgs 29 Dicembre 2003, n. 387

#### PROGETTO DEFINITIVO

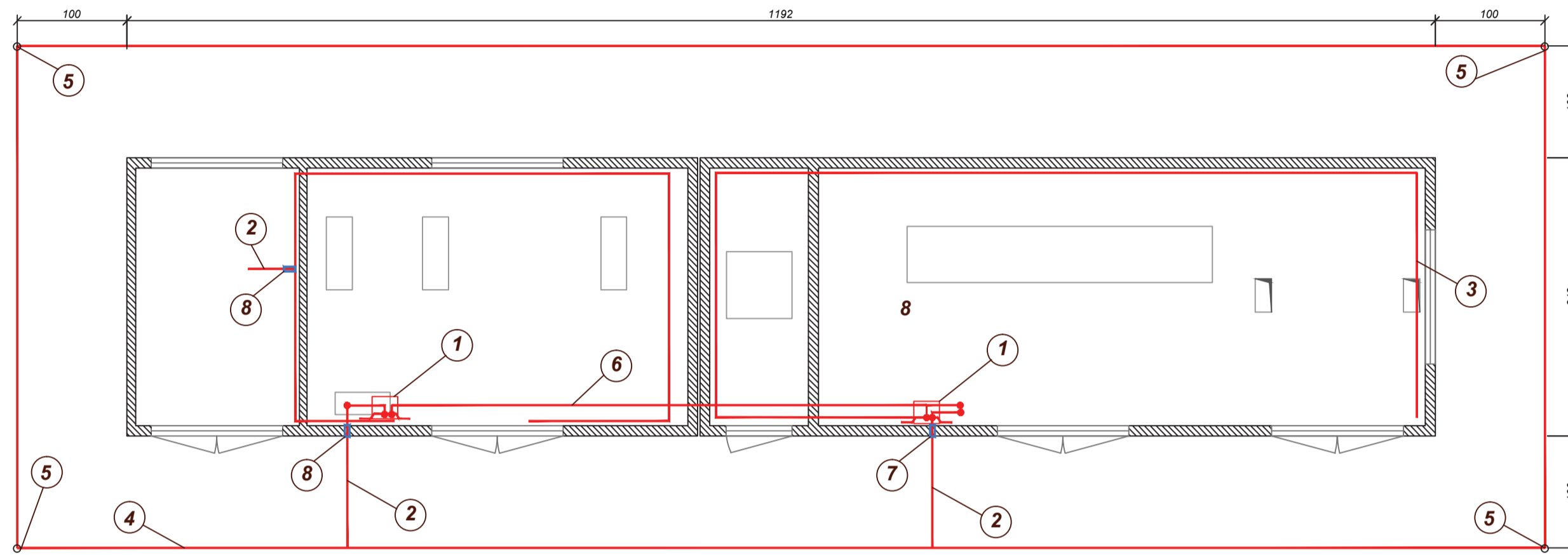
<b>Proponente</b>	<b>EMMEDUE SOLAR S.r.l.s</b> Via Cervellino 5 - 85015 Oppido Lucano (PZ) C.F./P.IVA 02136310766 e_mail pec: emmeduesolarsrls@pec.it
<b>Progettazione</b>	<b>Ing. VIGGIANO Antonio</b> Cso Vittorio Emanuele II, 161 - 85058 Vietri di Potenza (PZ) C.F. VGGNTN81S22G942Q - P.IVA 01784870766 Cel +39 389 1909634 e_mail: ingviggiano2402@gmail.com pec: antonio.viggiano@ingpec.eu
<b>Formato</b>	<b>Elaborato</b>
A.12.b.10 - A	Disegni architettonici cabine elettriche - cabine di impianto
<b>Data Approvazione:</b> Marzo 2023	
	Rev. n° 1



#### LEGENDA:

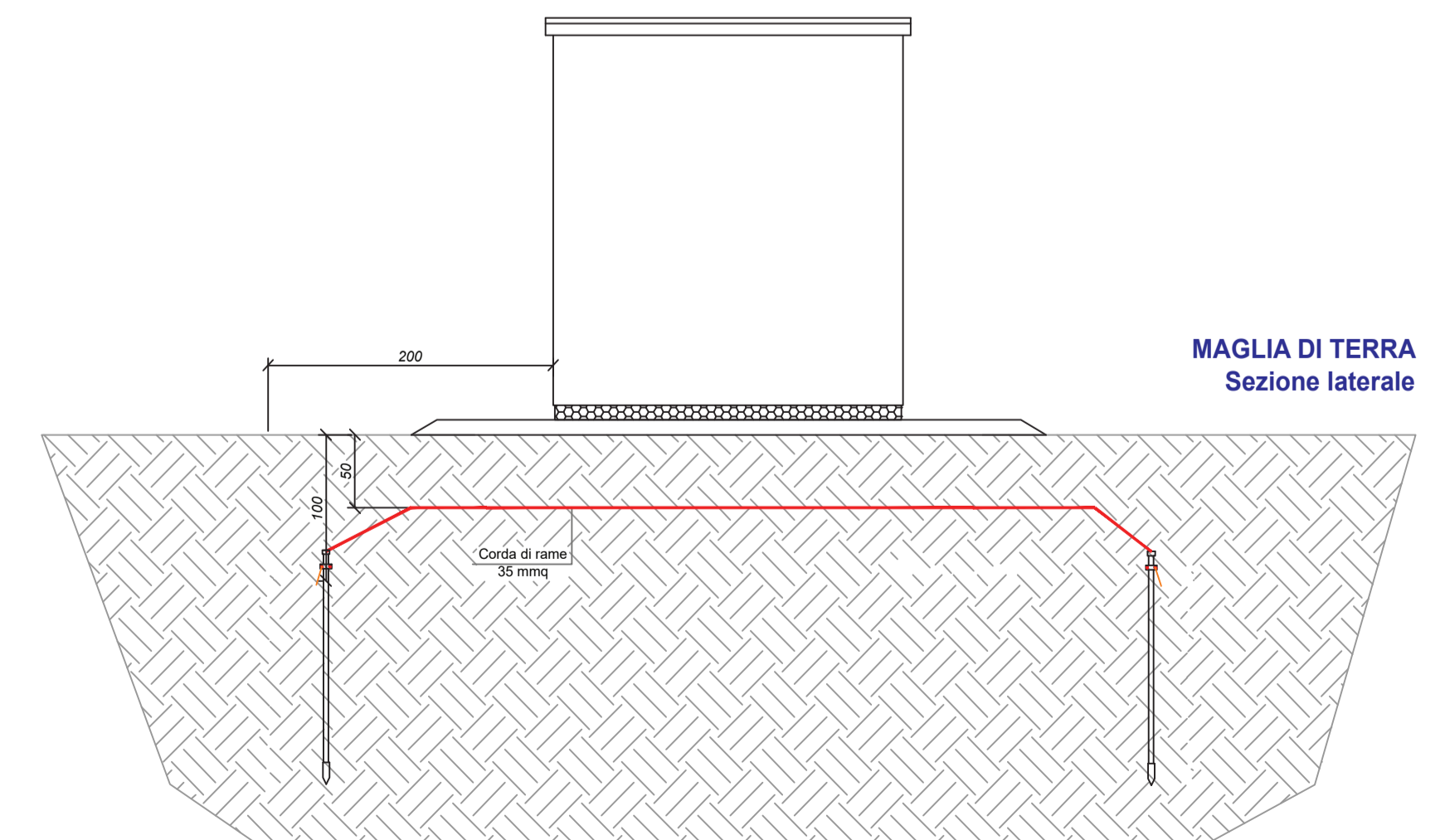
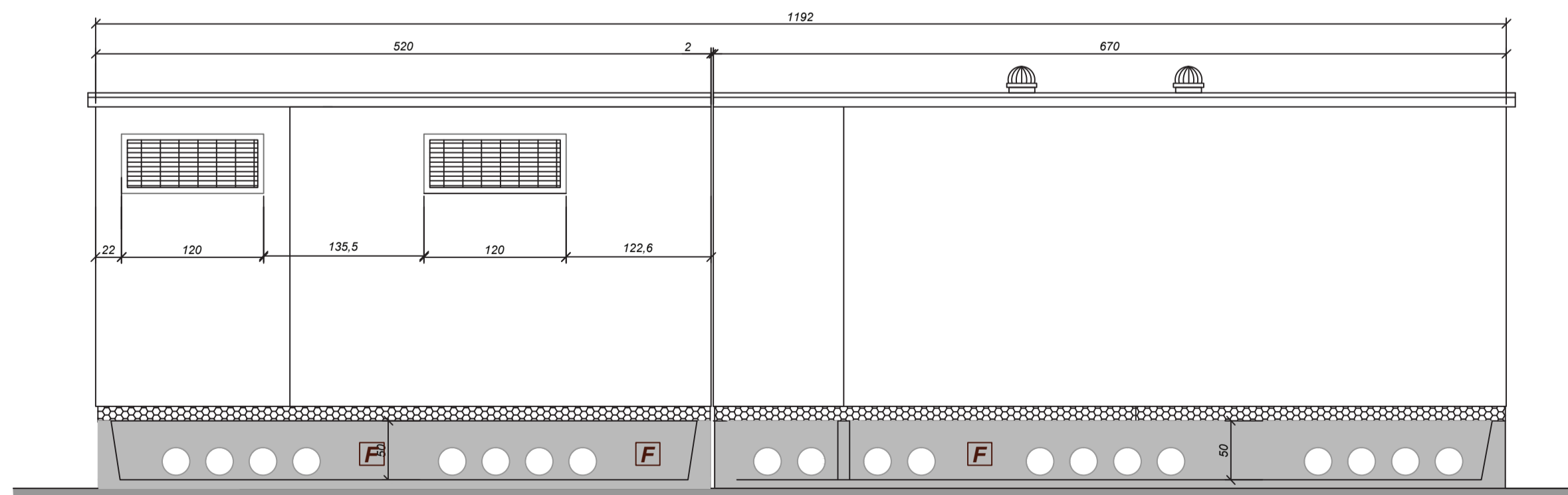
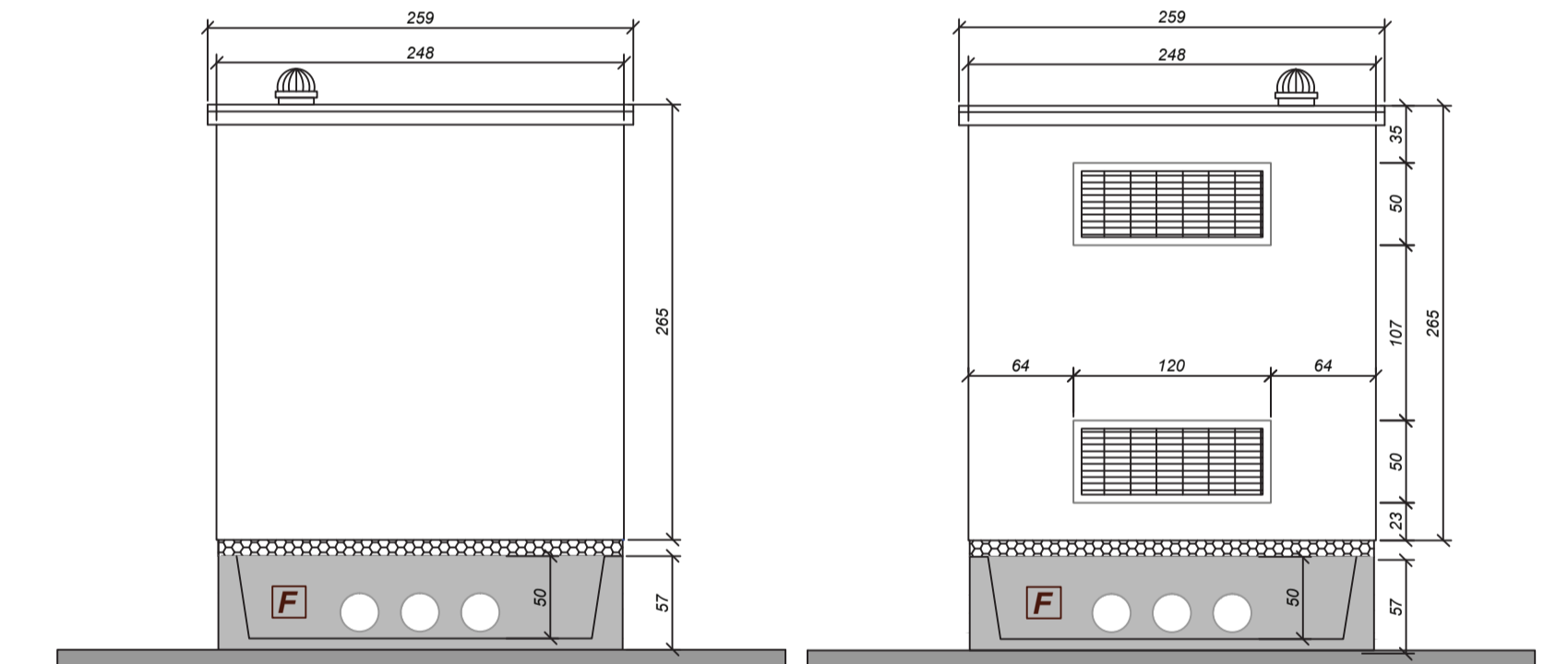
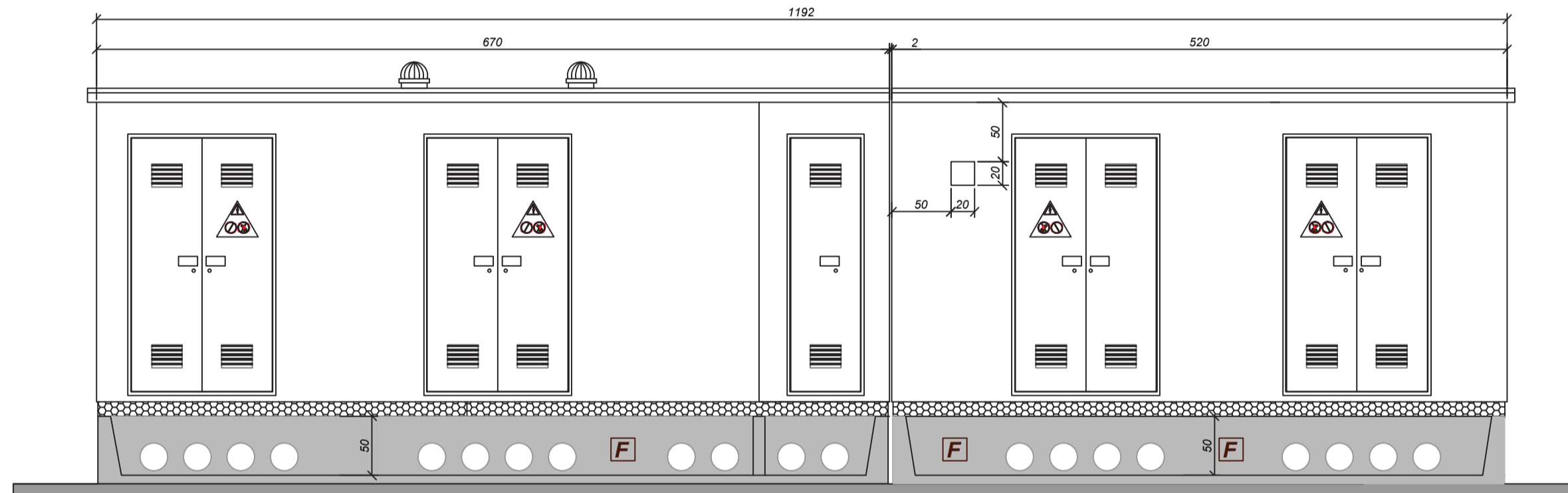
- ① PORTA DUE ANTE IN VTR
- ② PORTA AD UN'ANTA IN VTR
- ③ GRIGLIA IN VTR
- ④ GRIGLIA IN VTR COMPLETA DI RETE ANTINSETTO E GRIGLIA DI PROTEZIONE IP1XB
- ⑤ QUADRI UTENTE
- ⑥ QUADRI MT

□ FOROMETRIA PER QUADRI ED IMPIANTI



#### LEGENDA:

- ① Collettore di terra piastra equipotenziale in rame 60x6mm
- ② Collegamento equipotenziale all'impianto di terra esterno
- ③ Conduttore interno in corda di rame da 35mmq
- ④ Conduttore esterno in corda di rame da 35mmq (profondità h=50cm)
- ⑤ Picchetto dispersore in acciaio l=160cm
- ⑥ Collegamento equipotenziale tra i collettori di terra
- ⑦ Connettore rete di terra interna/esterna - vedere particolari costruttivi



#### LEGENDA:

- F Vasca di fondazione prefabbricata
- Predisposizione fori per passaggio cavi