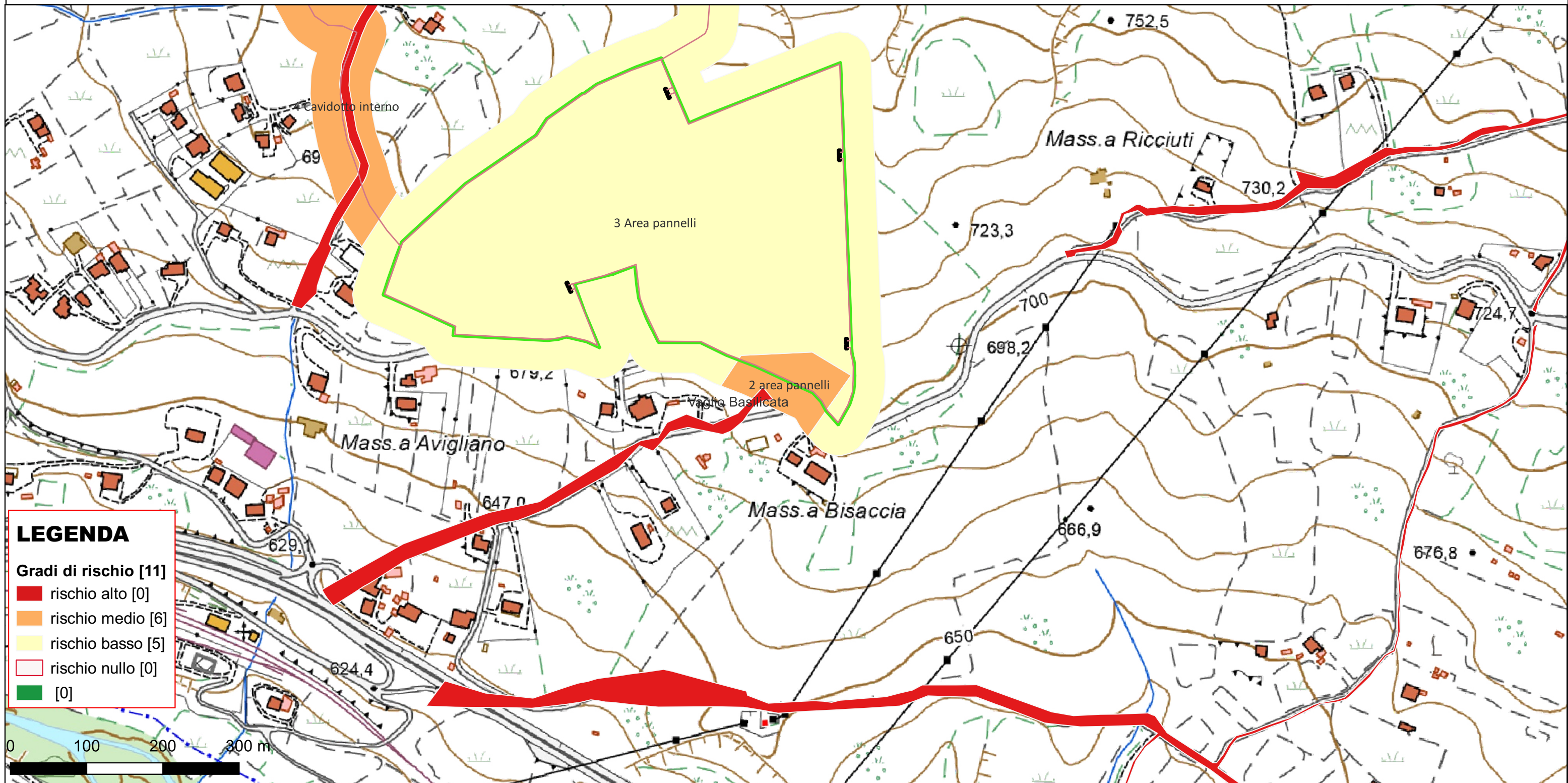


CARTA DEL RISCHIO - SABAP-BAS_2023_00073-MS_0010 - area 2 area pannelli



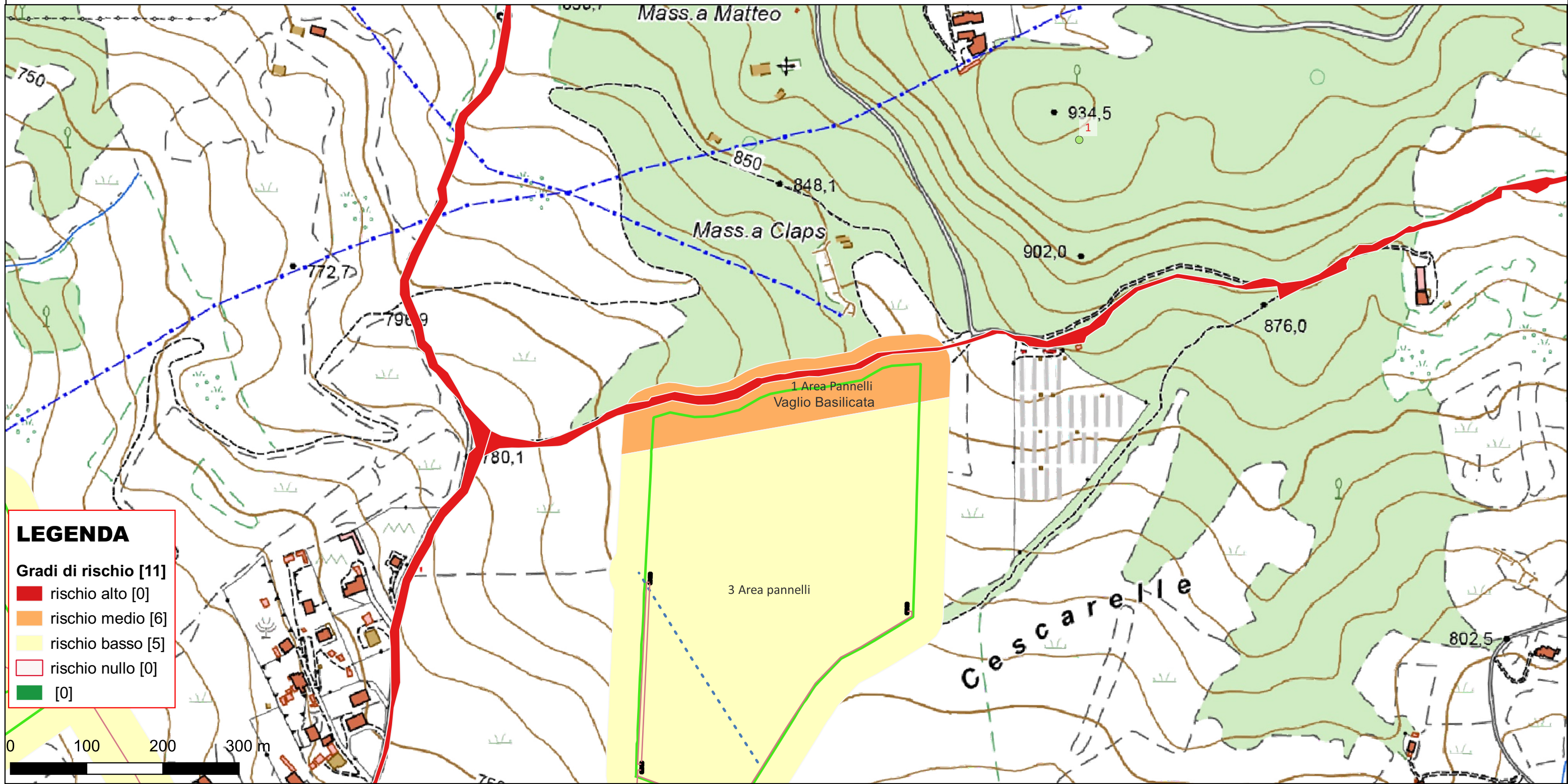
LEGENDA

Gradi di rischio [11]

- rischio alto [0]
- rischio medio [6]
- rischio basso [5]
- rischio nullo [0]
- [0]

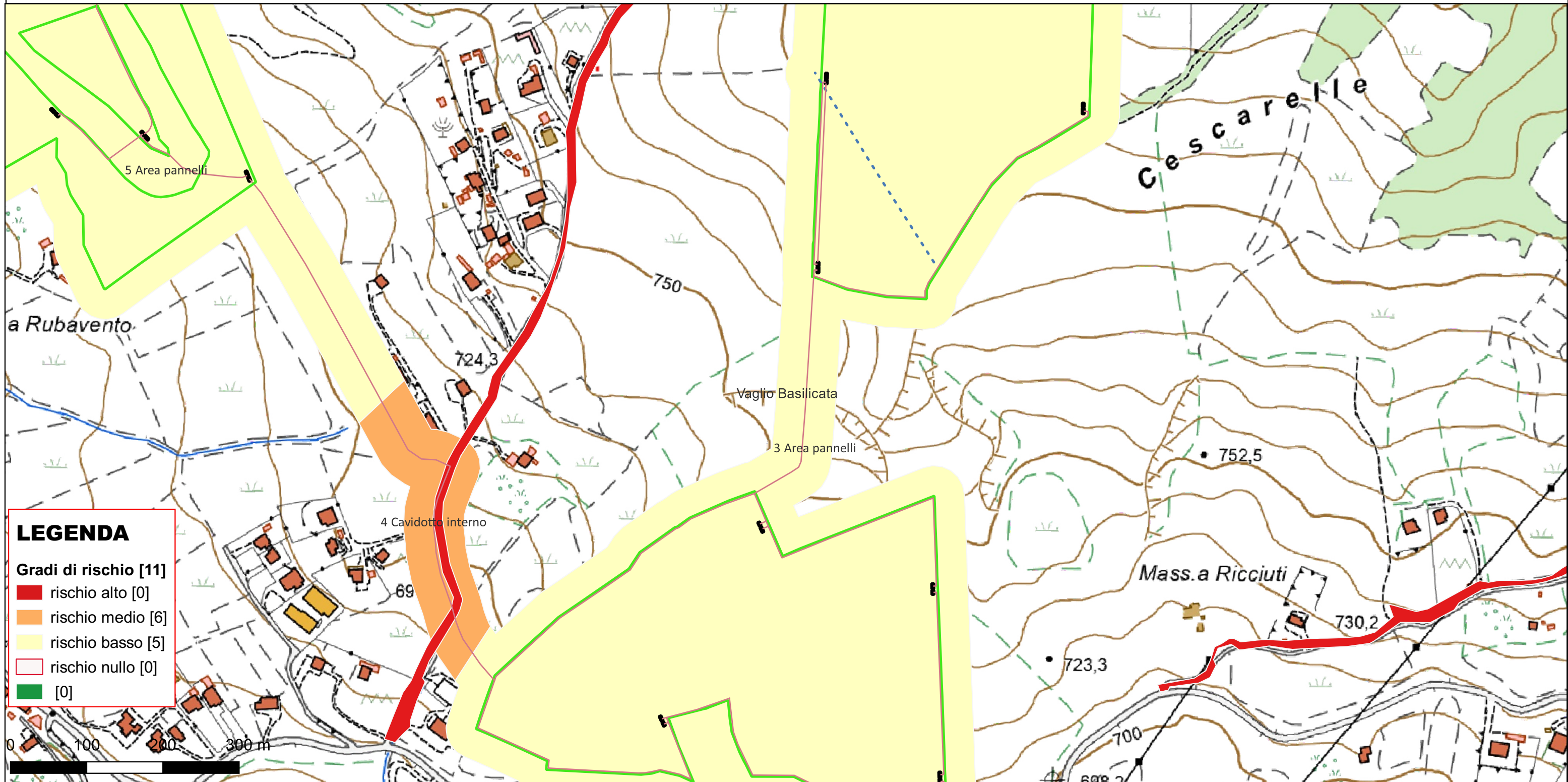
Riferimento (VRDR)	Rischio - sintesi (VRDS)	Note (VRDN)
2 area pannelli	rischio medio	Il rischio è stimato medio per la vicinanza della recinzione al tratturo vincolato.

CARTA DEL RISCHIO - SABAP-BAS_2023_00073-MS_0010 - area 1 Area Pannelli



Riferimento (VRDR)	Rischio - sintesi (VRDS)	Note (VRDN)
1 Area Pannelli	rischio medio	Il rischio è stimato medio per la vicinanza della recinzione con il tratturo vincolato.

CARTA DEL RISCHIO - SABAP-BAS_2023_00073-MS_0010 - area 3 Area pannelli



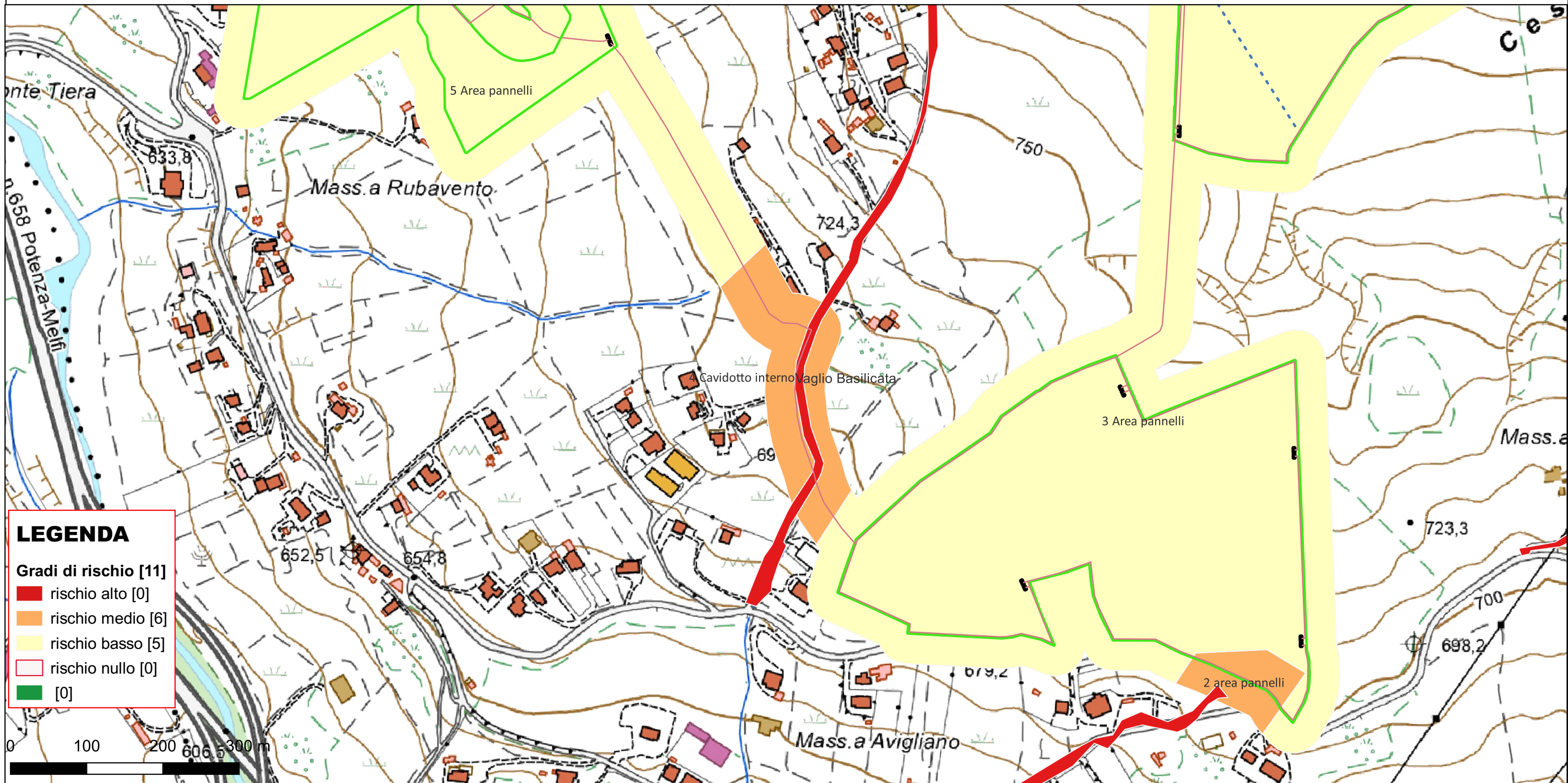
LEGENDA

Gradi di rischio [11]

- rischio alto [0]
- rischio medio [6]
- rischio basso [5]
- rischio nullo [0]
- [0]

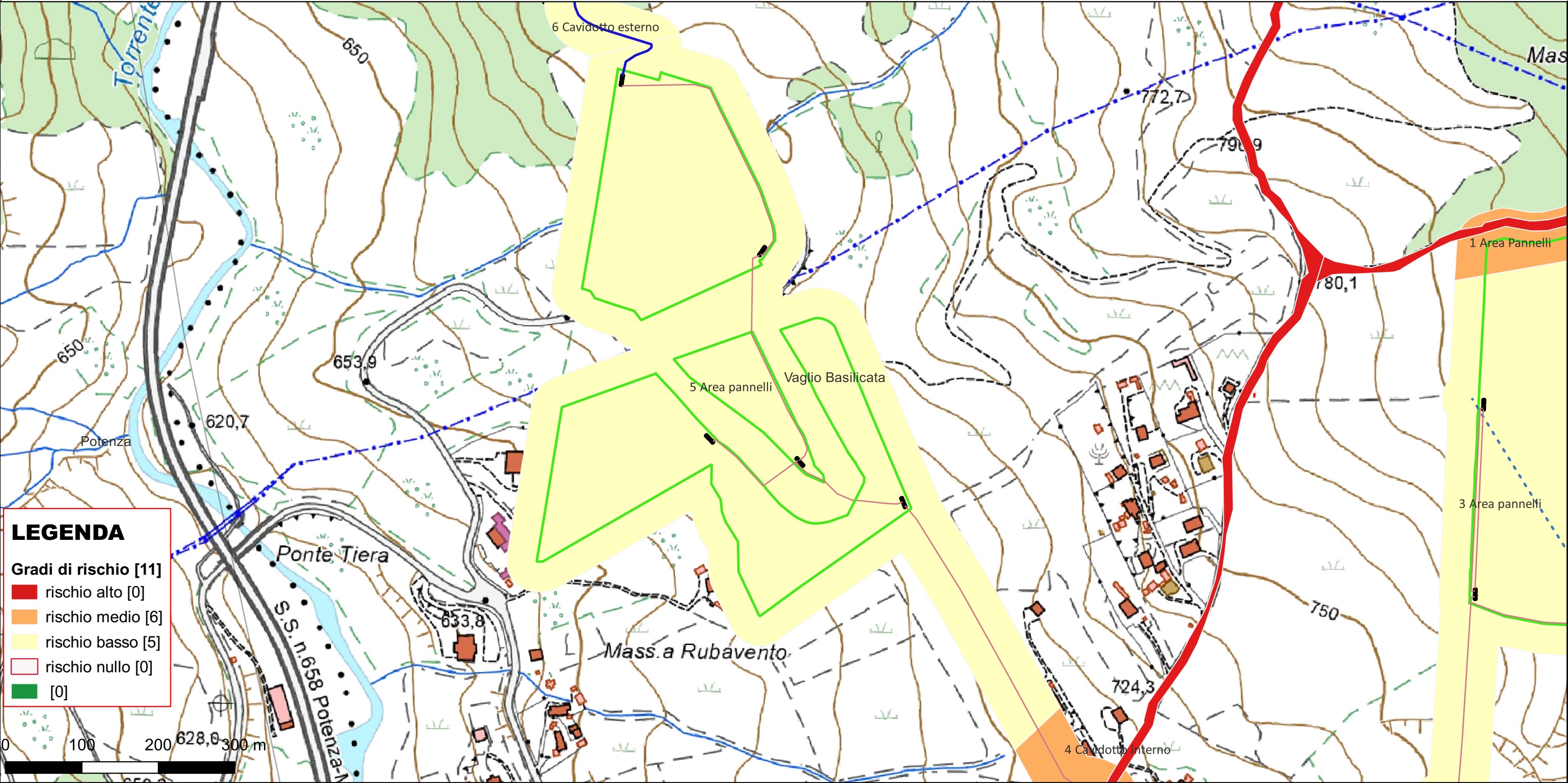
Riferimento (VRDR)	Rischio - sintesi (VRDS)	Note (VRDN)
3 Area pannelli	rischio basso	Il rischio è stimato basso poichè le opere in progetto distano più di 200 m dalle evidenze archeologiche.

CARTA DEL RISCHIO - SABAP-BAS_2023_00073-MS_0010 - area 4 Cavidotto interno



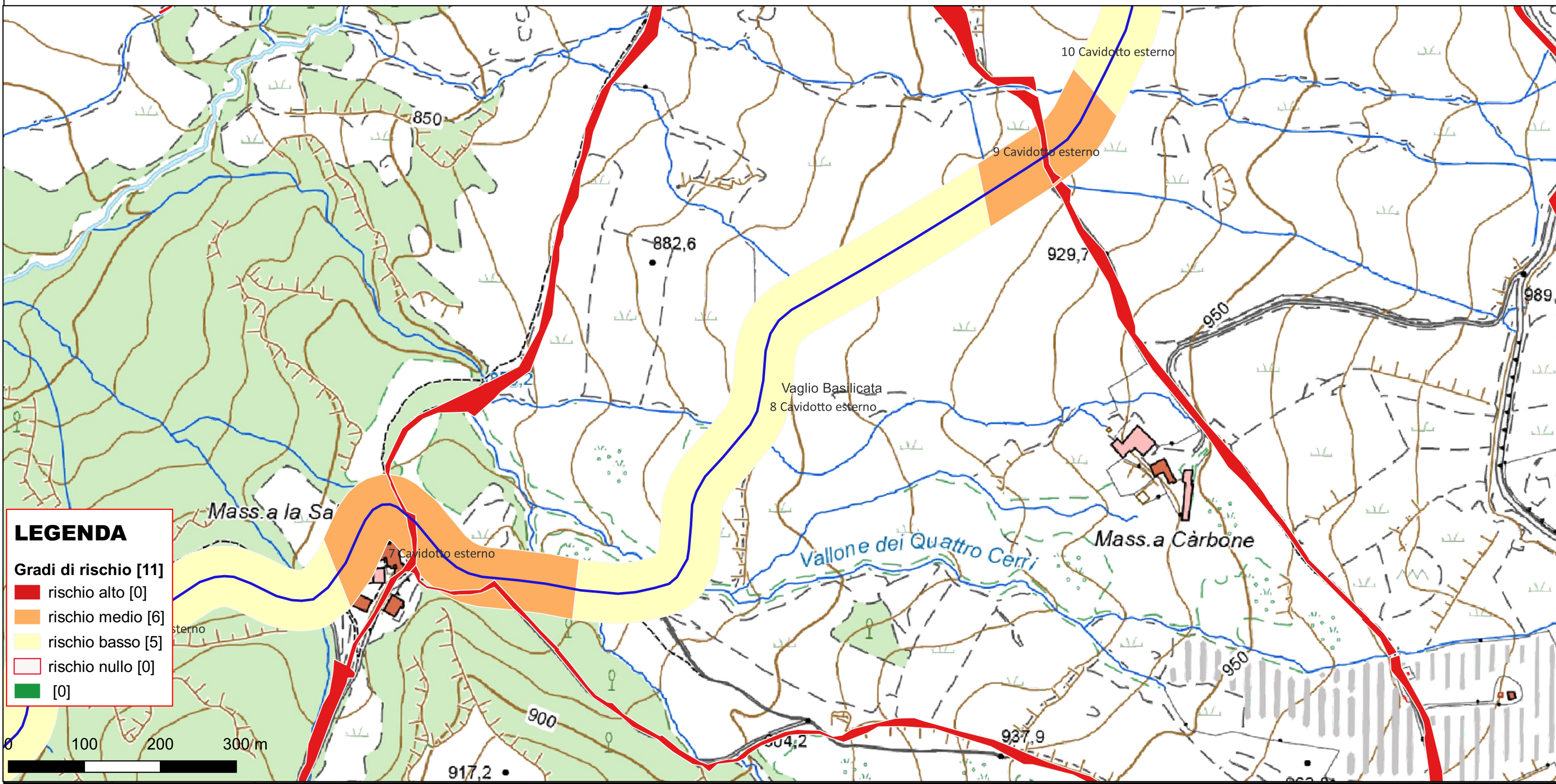
Riferimento (VRDR)	Rischio - sintesi (VRDS)	Note (VRDN)
4 Cavidotto interno	rischio medio	Il rischio è stimato medio per l'interferenza del cavidotto con il tratturo vincolato. Qui le operazioni prevedono l'uso della TOC.

CARTA DEL RISCHIO - SABAP-BAS_2023_00073-MS_0010 - area 5 Area pannelli



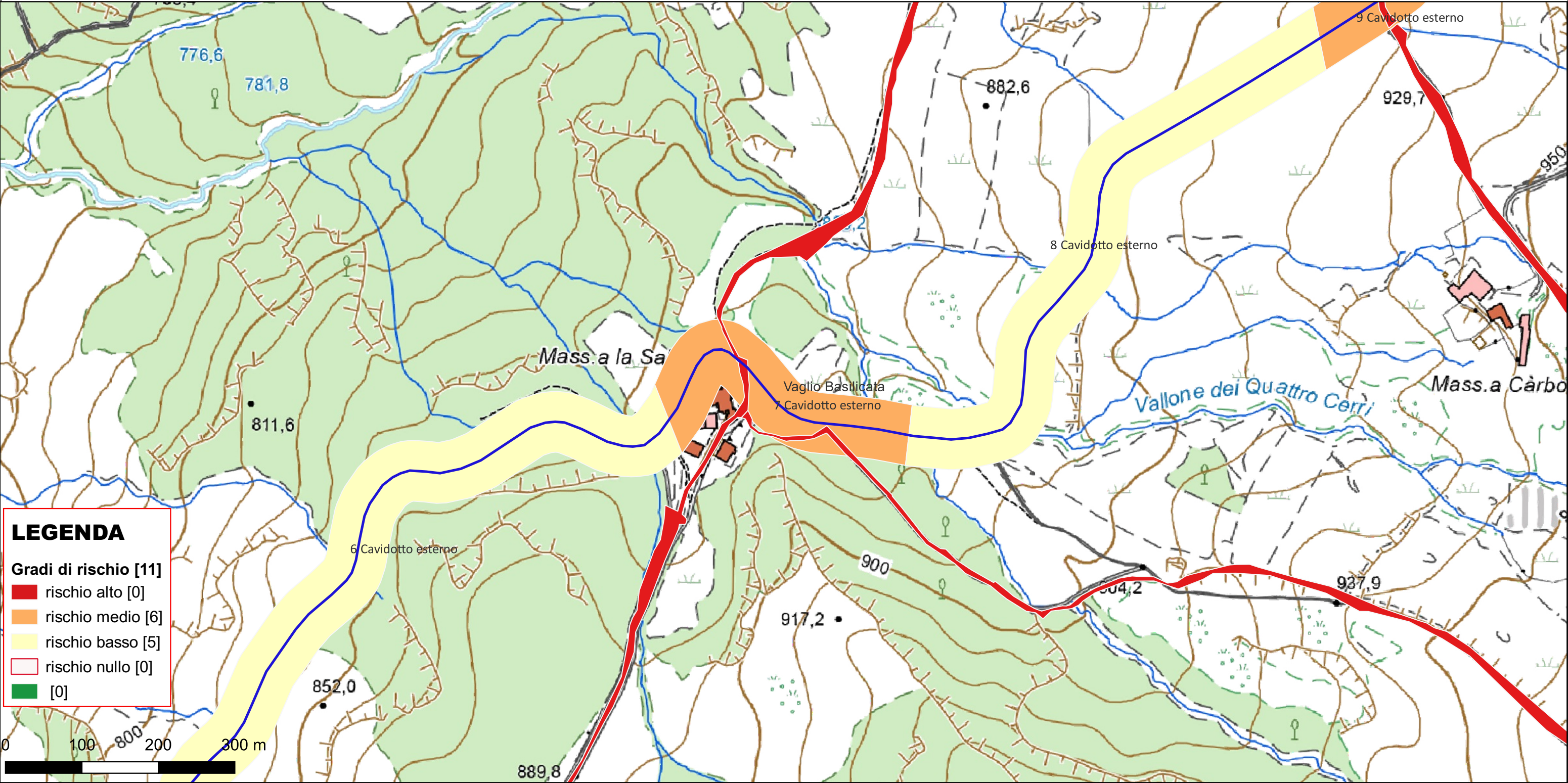
Riferimento (VRDR)	Rischio - sintesi (VRDS)	Note (VRDN)
5 Area pannelli	rischio basso	Il rischio è stimato basso poichè le opere in progetto distano più di 200 m dalle evidenze archeologiche.

CARTA DEL RISCHIO - SABAP-BAS_2023_00073-MS_0010 - area 8 Cavidotto esterno



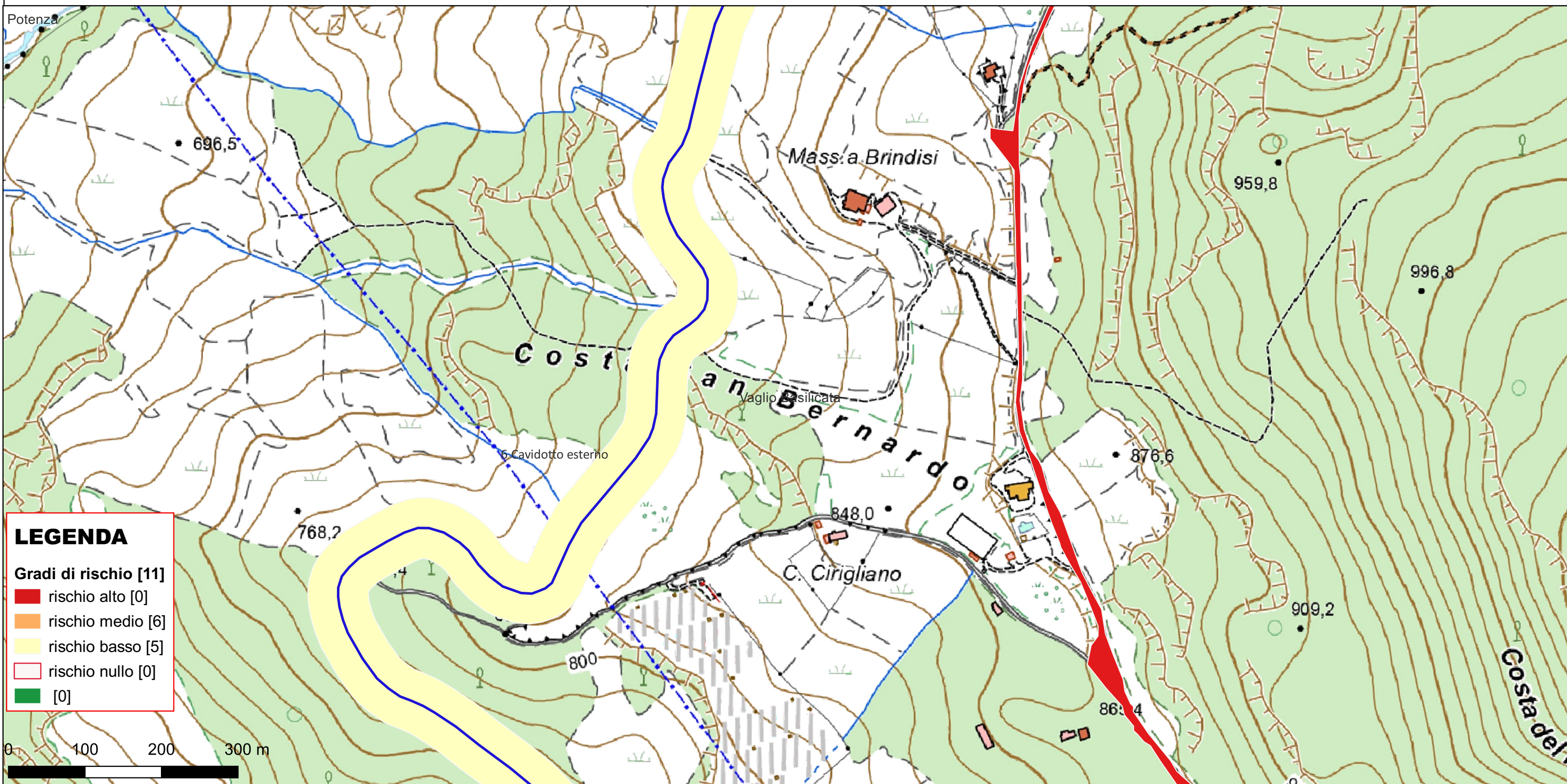
Riferimento (VRDR)	Rischio - sintesi (VRDS)	Note (VRDN)
8 Cavidotto esterno	rischio basso	Il rischio è stimato basso poichè le opere in progetto distano più di 200 m dalle evidenze archeologiche.

CARTA DEL RISCHIO - SABAP-BAS_2023_00073-MS_0010 - area 7 Cavidotto esterno



Riferimento (VRDR)	Rischio - sintesi (VRDS)	Note (VRDN)
7 Cavidotto esterno	rischio medio	Il rischio è stimato medio per l'interferenza del cavidotto con il tratturo vincolato. Qui le operazioni prevedono l'uso della TOC.

CARTA DEL RISCHIO - SABAP-BAS_2023_00073-MS_0010 - area 6 Cavidotto esterno



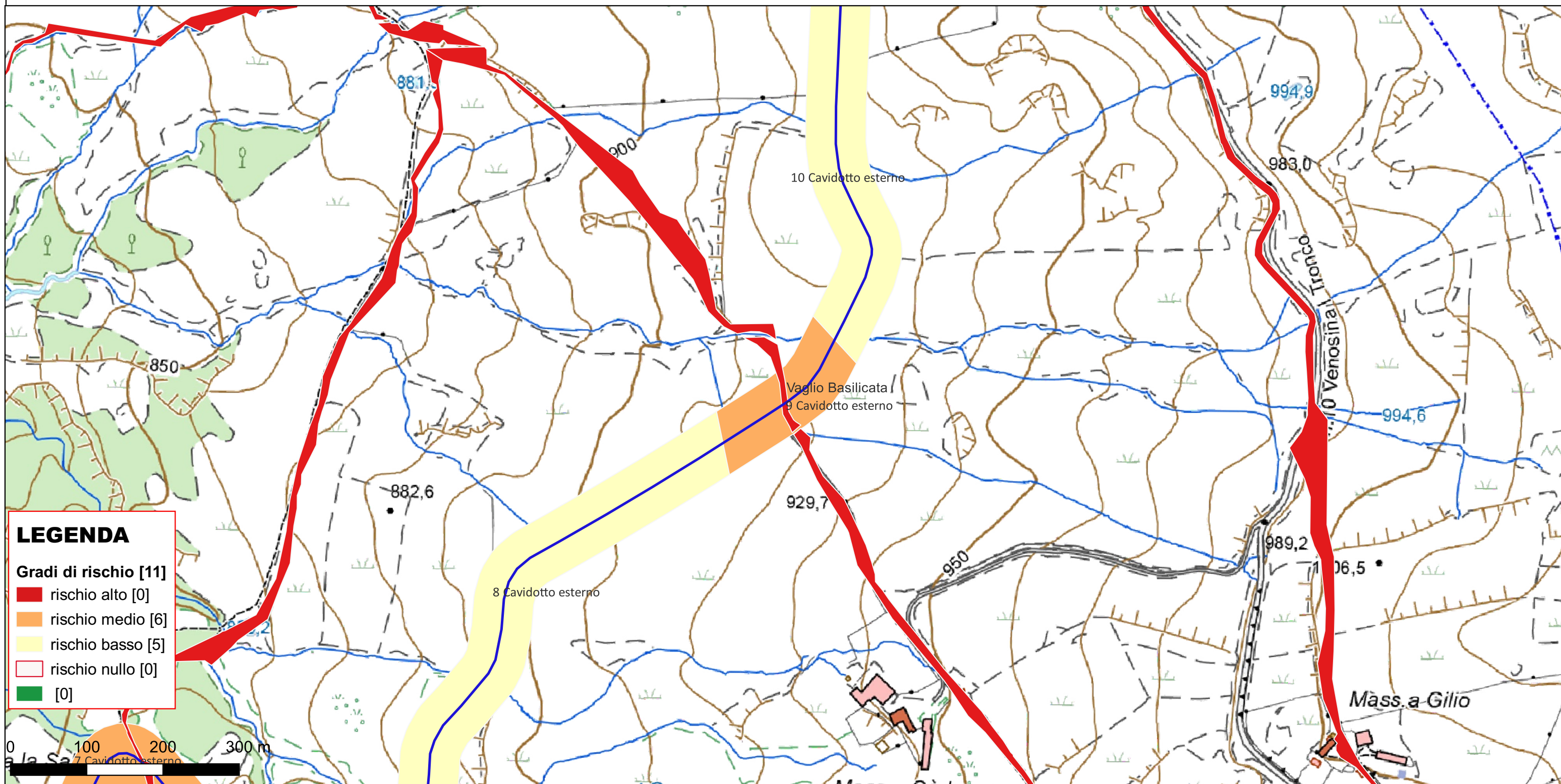
LEGENDA

Gradi di rischio [11]

- rischio alto [0]
- rischio medio [6]
- rischio basso [5]
- rischio nullo [0]
- [0]

Riferimento (VRDR)	Rischio - sintesi (VRDS)	Note (VRDN)
6 Cavidotto esterno	rischio basso	Il rischio è stimato basso poichè le opere in progetto distano più di 200 m dalle evidenze archeologiche.

CARTA DEL RISCHIO - SABAP-BAS_2023_00073-MS_0010 - area 9 Cavidotto esterno



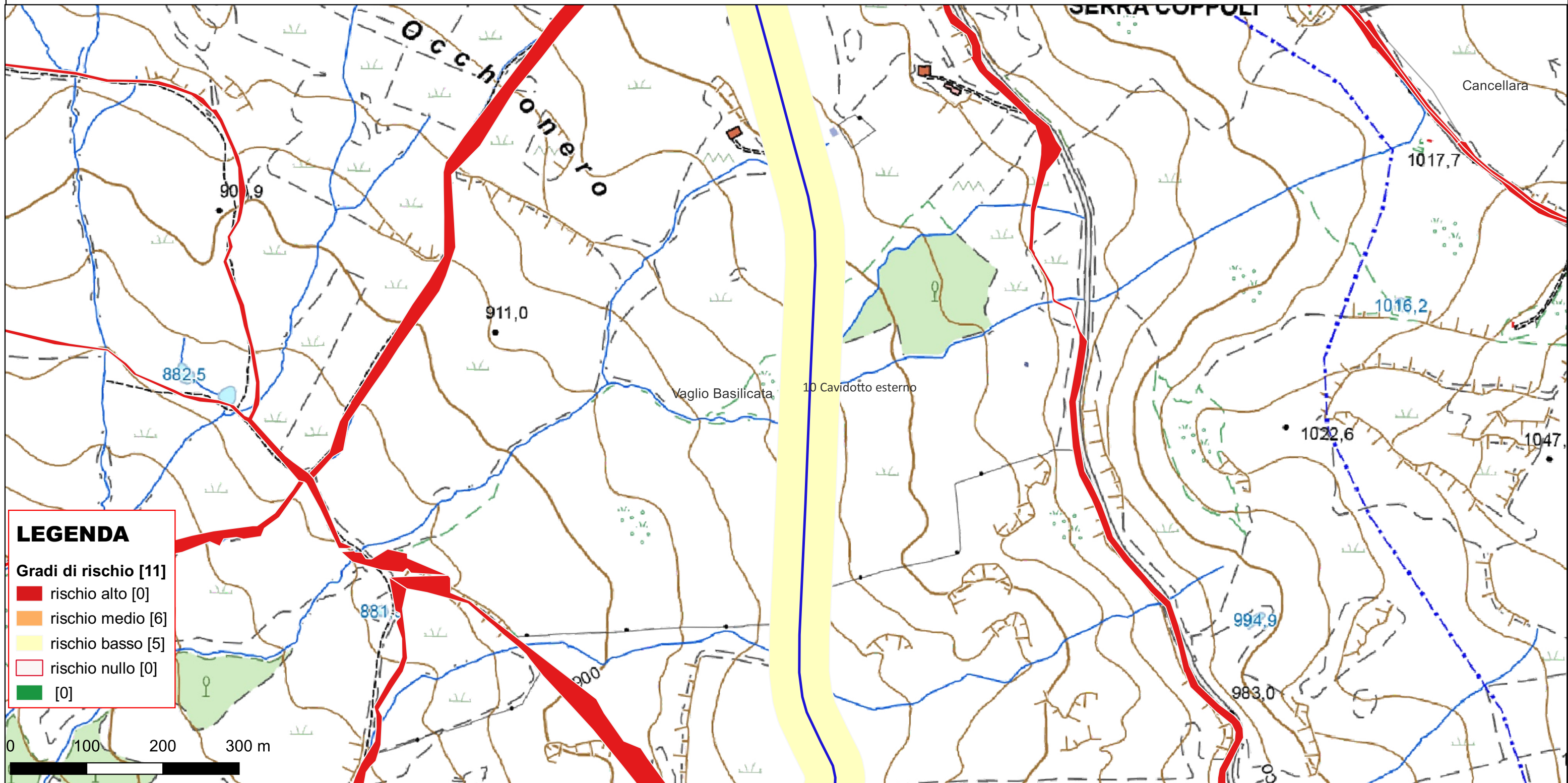
LEGENDA

Gradi di rischio [11]

- rischio alto [0]
- rischio medio [6]
- rischio basso [5]
- rischio nullo [0]
- [0]

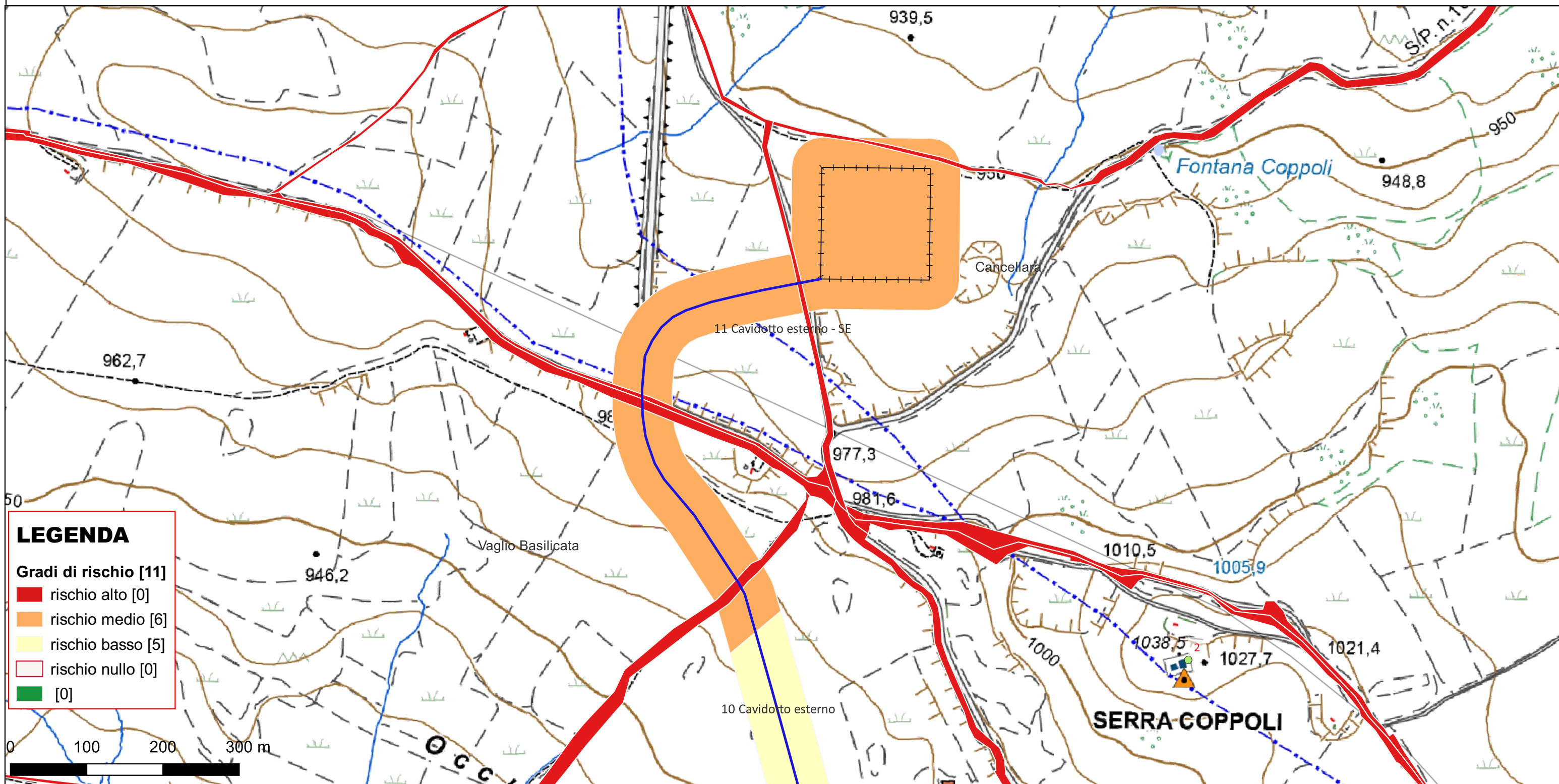
Riferimento (VRDR)	Rischio - sintesi (VRDS)	Note (VRDN)
9 Cavidotto esterno	rischio medio	Il rischio è stimato medio per l'interferenza del cavidotto con il tratturo vincolato. Qui le operazioni prevedono l'uso della TOC.

CARTA DEL RISCHIO - SABAP-BAS_2023_00073-MS_0010 - area 10 Cavidotto esterno



Riferimento (VRDR)	Rischio - sintesi (VRDS)	Note (VRDN)
10 Cavidotto esterno	rischio basso	Il rischio è stimato basso poichè le opere in progetto distano più di 200 m dalle evidenze archeologiche.

CARTA DEL RISCHIO - SABAP-BAS_2023_00073-MS_0010 - area 11 Cavidotto esterno - SE



LEGENDA

Gradi di rischio [11]

- rischio alto [0]
- rischio medio [6]
- rischio basso [5]
- rischio nullo [0]
- [0]

Riferimento (VRDR)	Rischio - sintesi (VRDS)	Note (VRDN)
11 Cavidotto esterno - SE	rischio medio	Il rischio è stimato medio per l'interferenza del cavidotto con il tratto vincolato. Qui le operazioni prevedono l'uso della TOC.