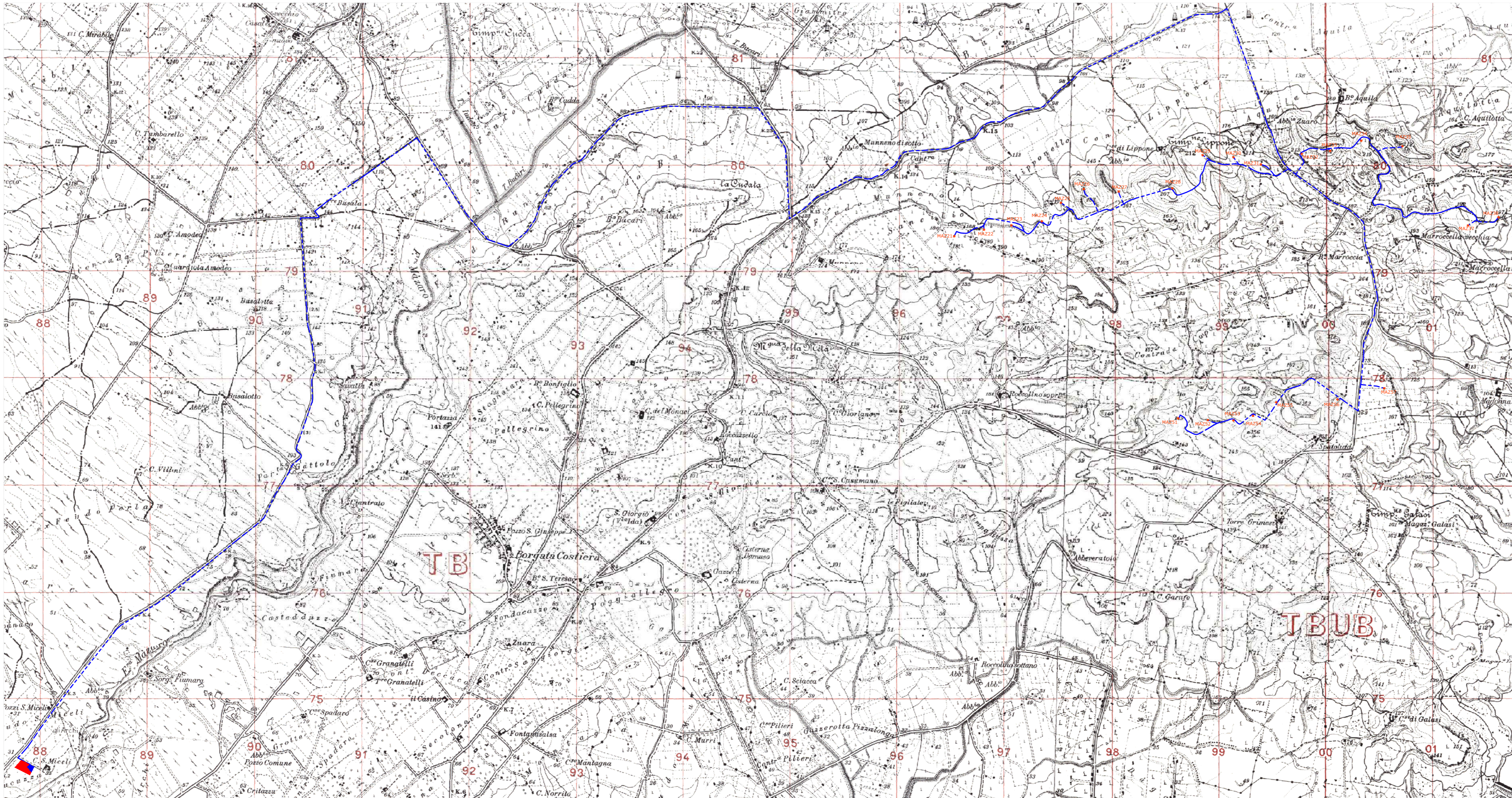
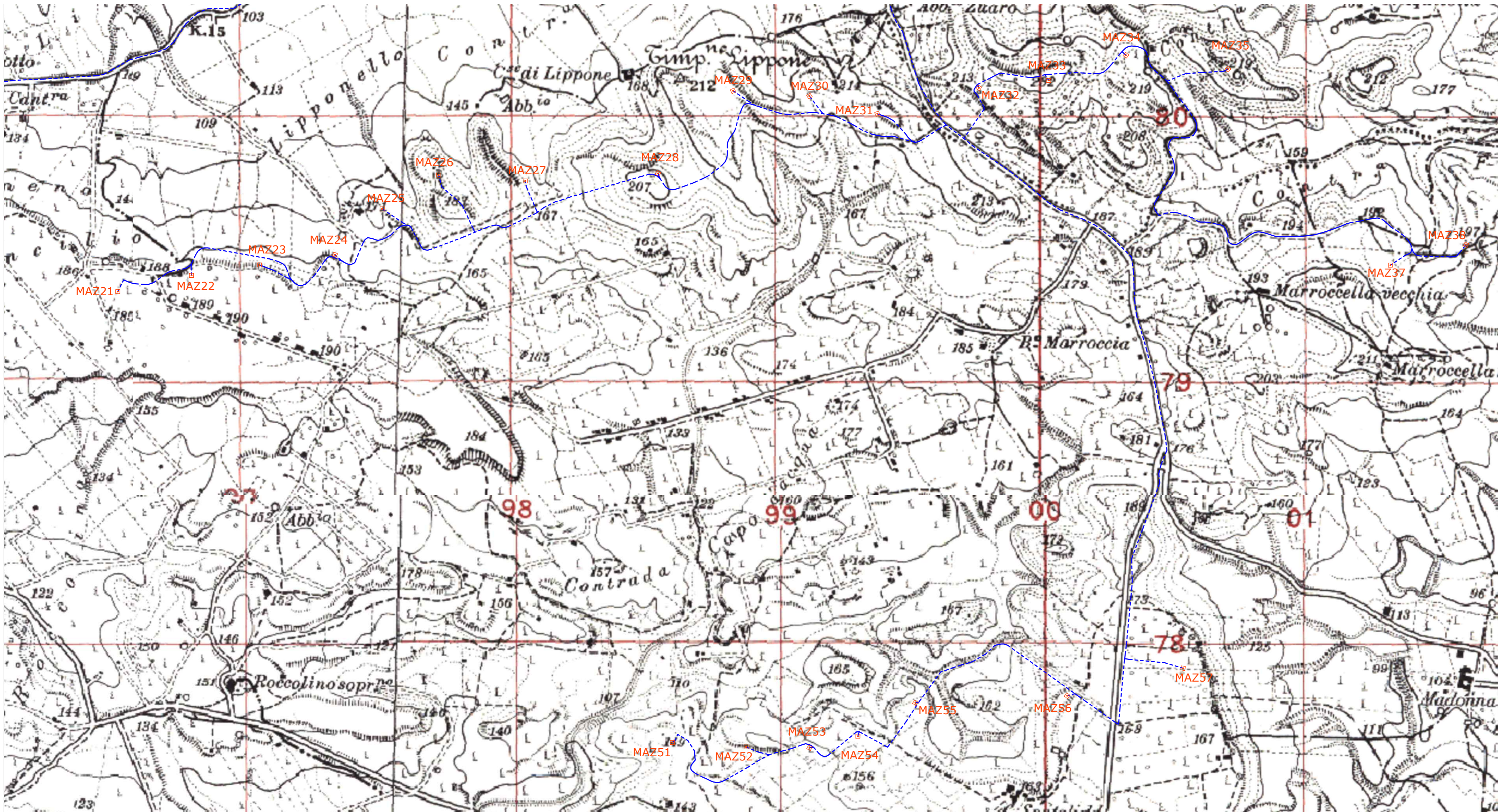


Planimetria Generale - scala 1:25.000






Planimetria Generale - scala 1:10.000



LEGENDA

- Percorso cavidotto esistente
- Ubicazione aerogeneratore esistente
- Stazione Elettrica di rete (SE)
- Sottostazione Elettrica di Utente (SSEU)

REGIONE SICILIANA Comune di Mazara del Vallo Provincia di Trapani					
PROPONENTE: VRG Wind 060 S.r.l. <span style="font-size: 1.2em; font-weight: bold;">VRg wind 060</span>		  			
PROGETTO: Integrale Ricostruzione del Parco Eolico "VRG Wind 060" ubicato nel Comune di Mazara del Vallo (TP)					
Elaborato: C.1.1 Formato: (630x830 mm) Numero foglio 1 di 1 scala varie		Progetto definitivo Elaborato: Inquadramento generale: corografia (Stato attuale)			
I progettisti _____ Firma _____ Firma _____ Firma _____ Firma _____					
REV	DATA	PREPARATO	CONTROLLATO	APPROVATO	
1	28/12/2022	Studio Rizzo	Fichtner	VRG Wind 060 S.r.l.	Job: F614