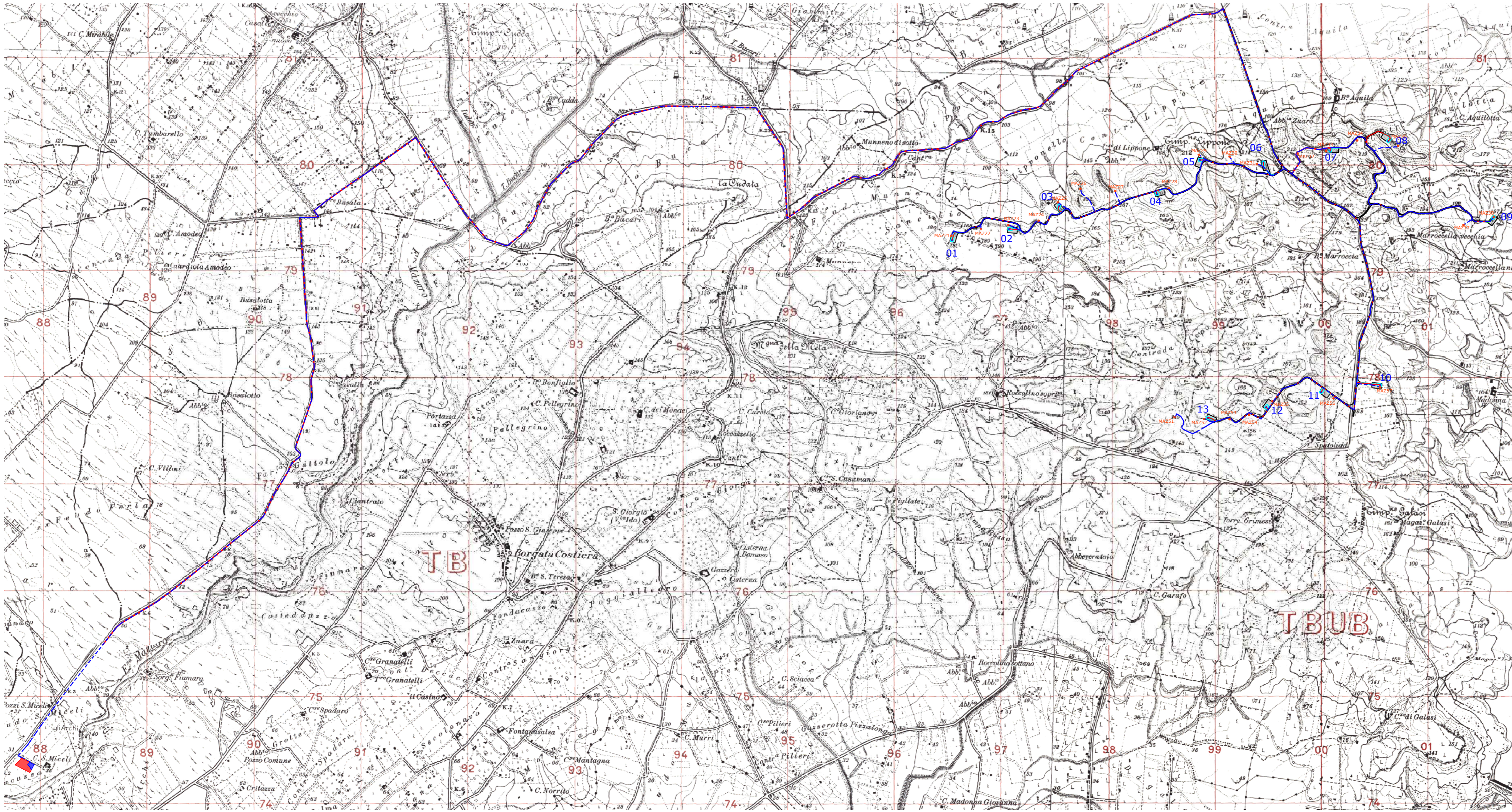
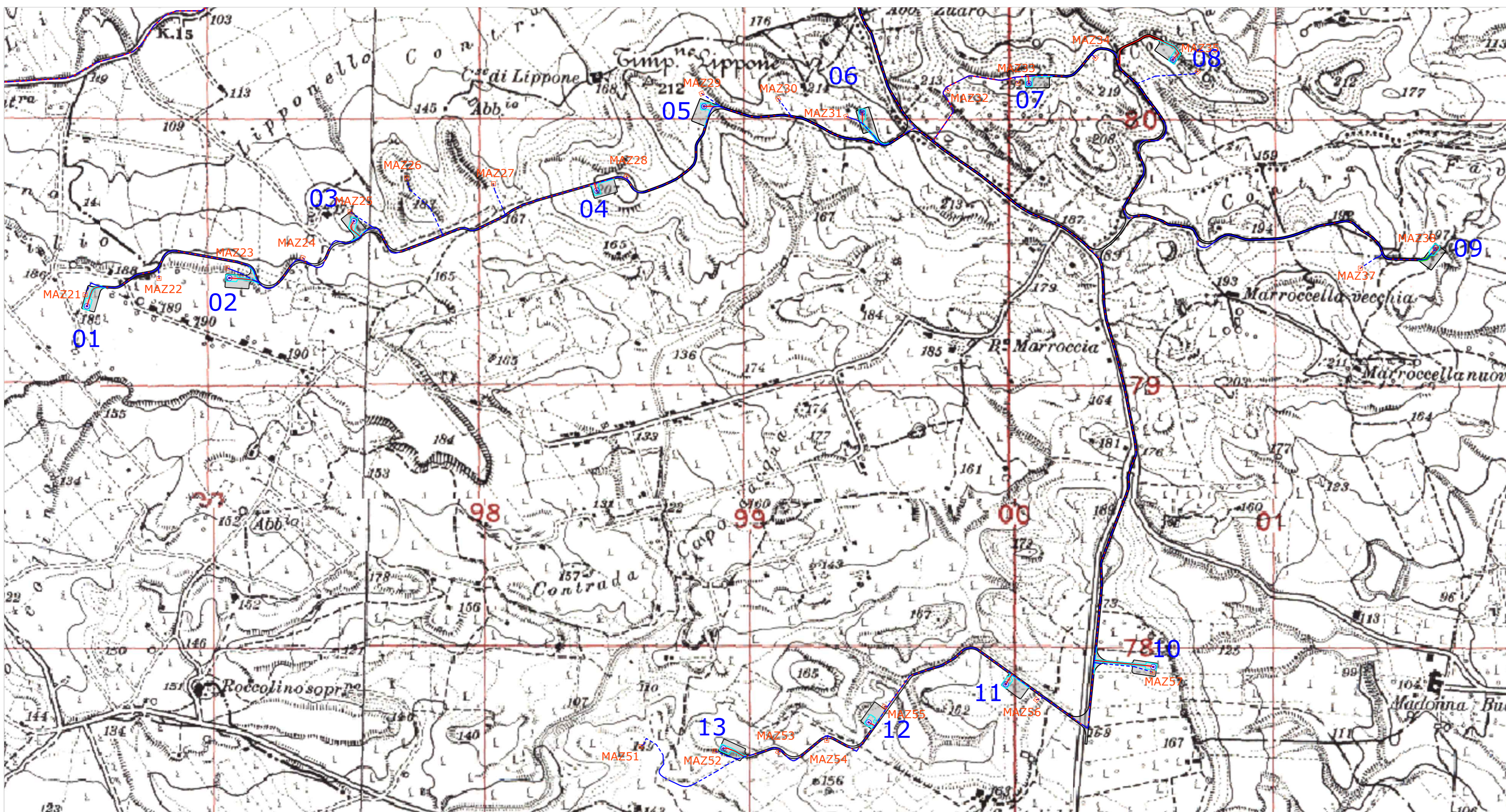


Planimetria Generale - scala 1:25.000



Planimetria Generale - scala 1:10.000



LEGENDA

- Percorso cavidotto di progetto
- - - Percorso cavidotto esistente
- Ubicazione aerogeneratore di progetto
- Ubicazione aerogeneratore esistente
- Stazione Elettrica di rete (SE)
- Sottostazione Elettrica di Utente (SSEU)

REGIONE SICILIANA
Comune di Mazara del Vallo
Provincia di Trapani

PROPONENTE:
VRG Wind 060 S.r.l.
VRGwind060



PROGETTO:
Integrale Ricostruzione del Parco Eolico "VRG Wind 060"
ubicato nel Comune di Mazara del Vallo (TP)

Elaborato: C.1.3
Formato: (490x830 mm)
Numero foglio 1 di 1
scala 1:25.000

Progetto definitivo
Elaborato:
Inquadramento generale: corografia
(Stato di raffronto)

I progettisti

Firma _____ Firma _____ Firma _____ Firma _____

REV	DATA	PREPARATO	CONTROLLATO	APPROVATO	
1	28/12/2022	Studio Rizzo	Fichtner	VRG Wind 060 S.r.l.	Job: F614