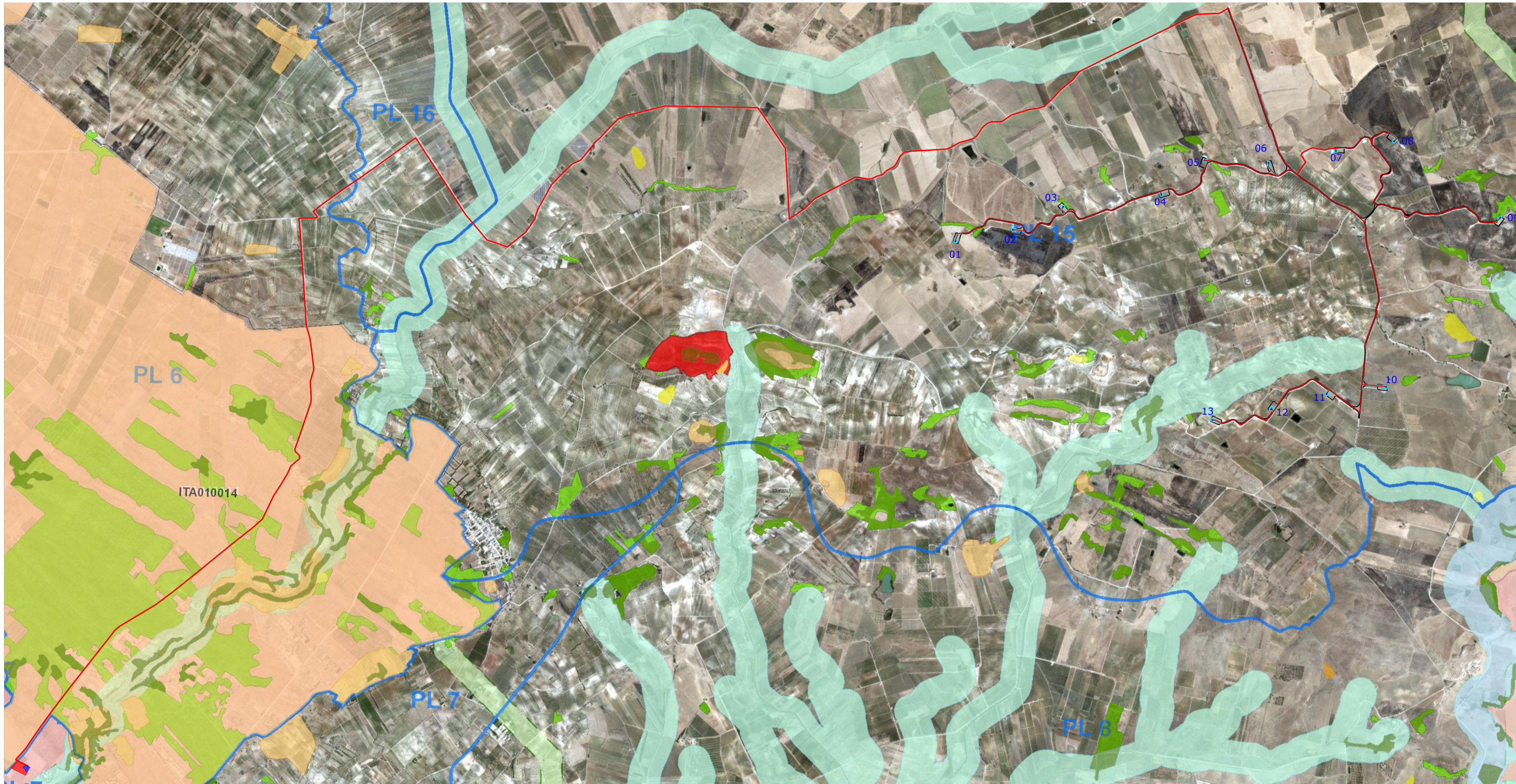


Planimetria Generale - scala 1:25.000



Planimetria Generale - scala 1:10.000

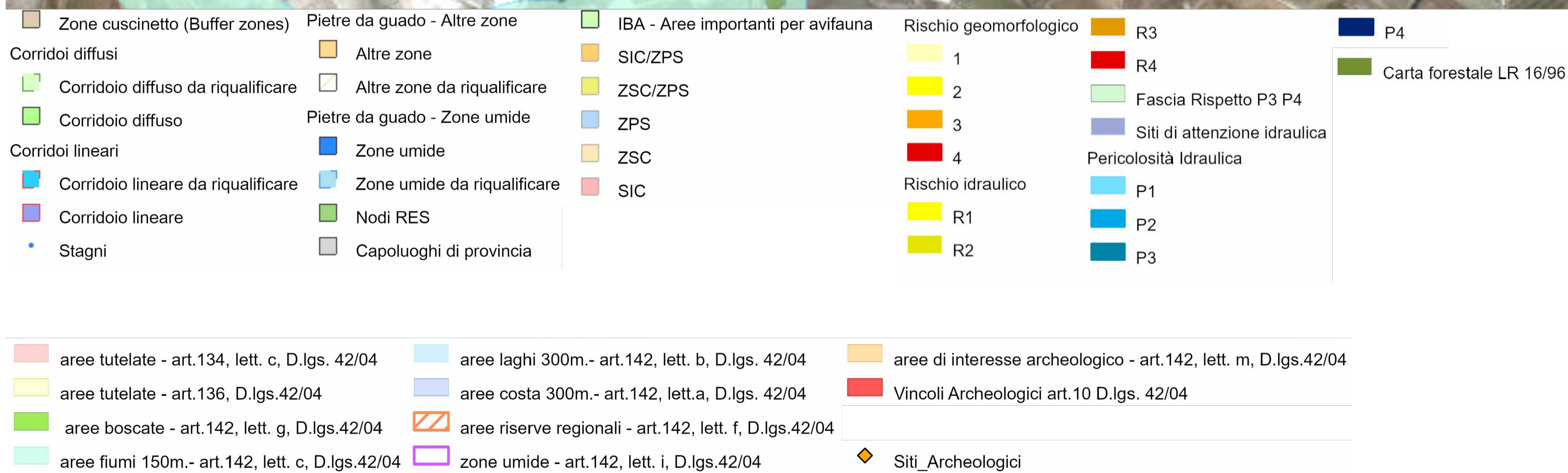
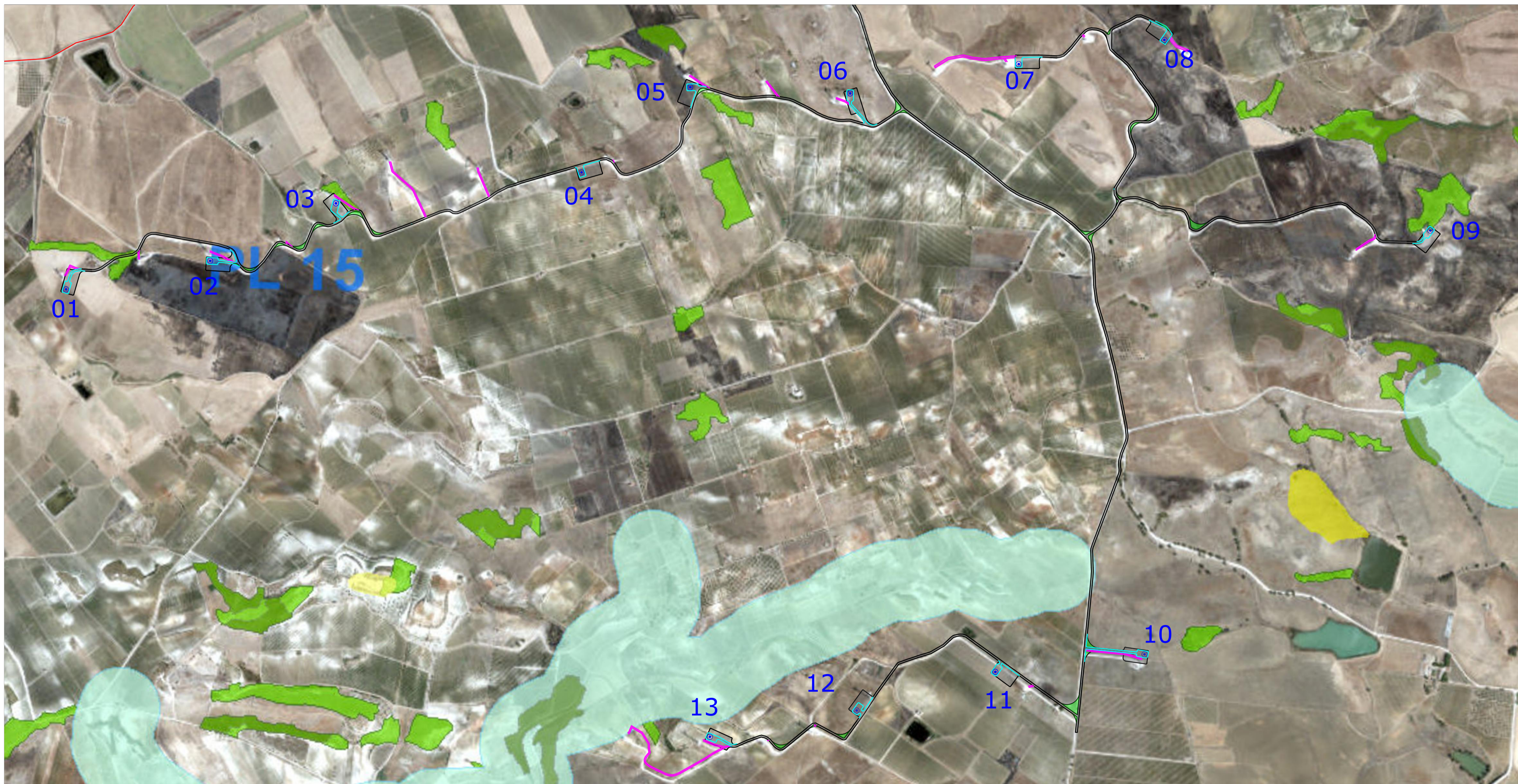
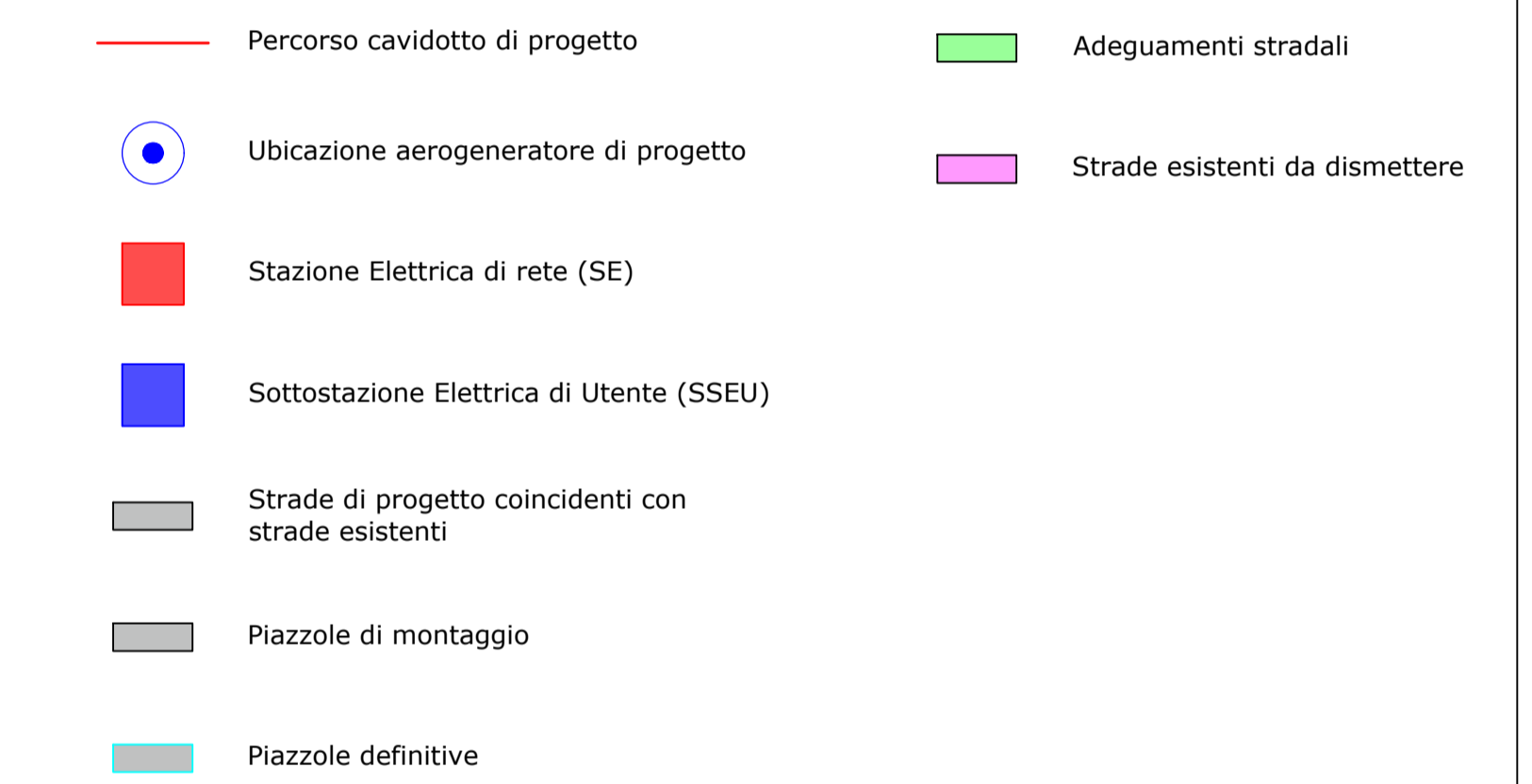


TABELLA COORDINATE WTG DI PROGETTO WGS84 UTM Zona 33		
WTG	Coordinate X	Coordinate Y
01	296470	4179107
02	297006	4179213
03	297474	4179427
04	298387	4179541
05	298792	4179859
06	299387	4179836
07	300014	4179945
08	300556	4180035
09	301545	4179326
10	300482	4177749
11	299927	4177683
12	299411	4177540
13	298865	4177442

LEGENDA



REGIONE SICILIANA
Comune di Mazara del Vallo
Provincia di Trapani

PROPONENTE:
VRG Wind 060 S.r.l.
VRG wind 060



PROGETTO:
Integrale Ricostruzione del Parco Eolico "VRG Wind 060"
ubicato nel Comune di Mazara del Vallo (TP)

Elaborato: D.1.1
Formato: (760x830 mm)
Numero foglio 1 di 1
scala varie

Progetto definitivo
Elaborato:
Analisi vincolistica
(Aree non idonee Regione Sicilia)

I progettisti

Firma	Firma	Firma	Firma		
REV	DATA	PREPARATO	CONTROLLATO	APPROVATO	
1	24/03/2023	Studio Rizzo	Fichtner	VRG Wind 060 S.r.l.	Job: F614