

PROPONENTE:
 VRG Wind 060 S.r.l.
VRg wind 060



PROGETTO:
 Integrale Ricostruzione del Parco Eolico "VRG Wind 060"
 ubicato nel Comune di Mazara del Vallo (TP)

Elaborato: E.1
 Formato (880x297 mm)
 Numero foglio (1 di 1)
 scala 1:50.000 e 1:20

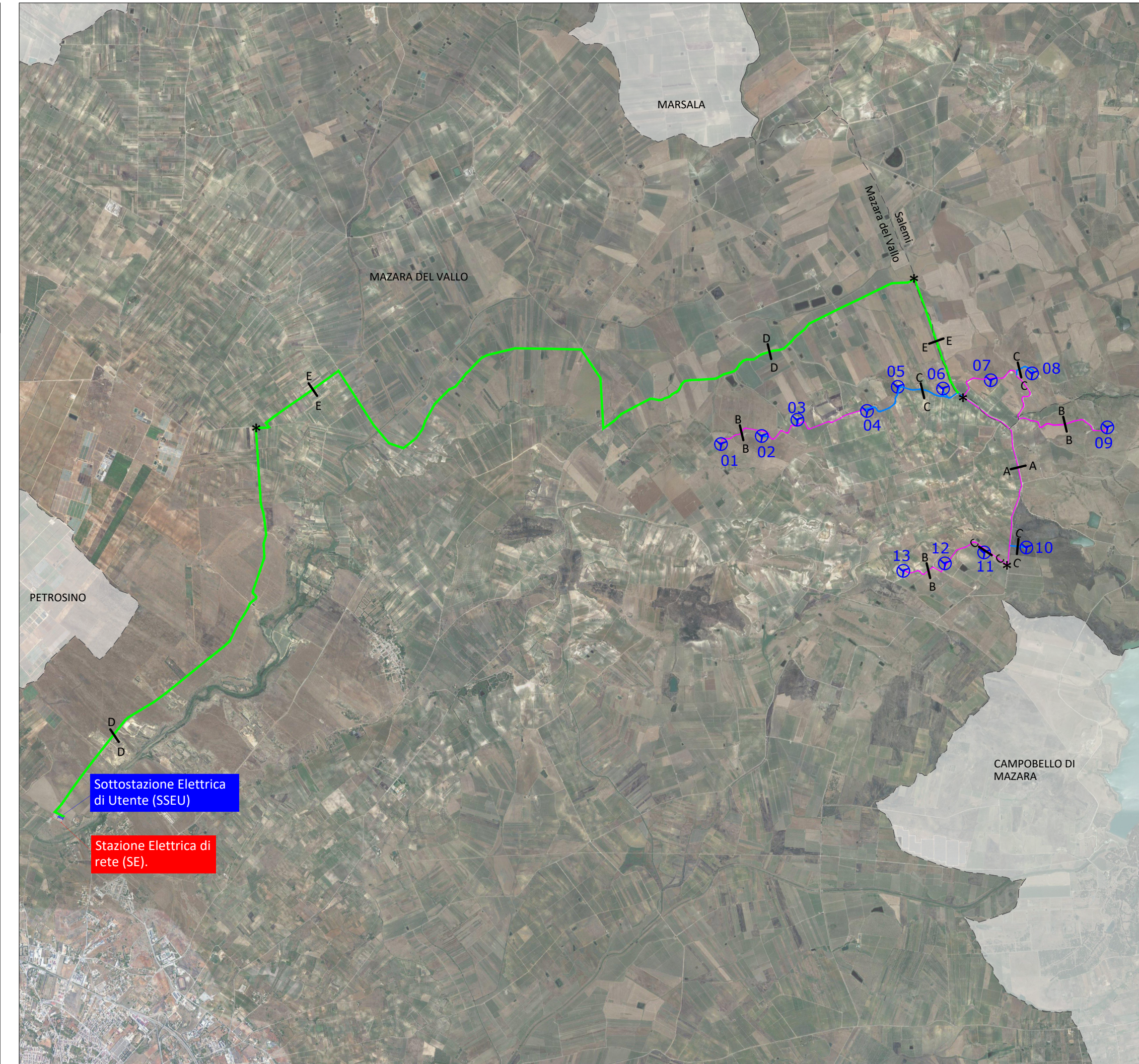
Progetto definitivo
 Elaborato:
 Sezioni tipo cavidotto MT

I progettisti

Firma _____		Firma _____		Firma _____		Firma _____	
REV	DATA	PREPARATO	CONTROLLATO	APPROVATO			
1	27/12/2022	Ingegneria Progetti	Fichtner	VRG Wind 060 S.r.l.			Job: F614

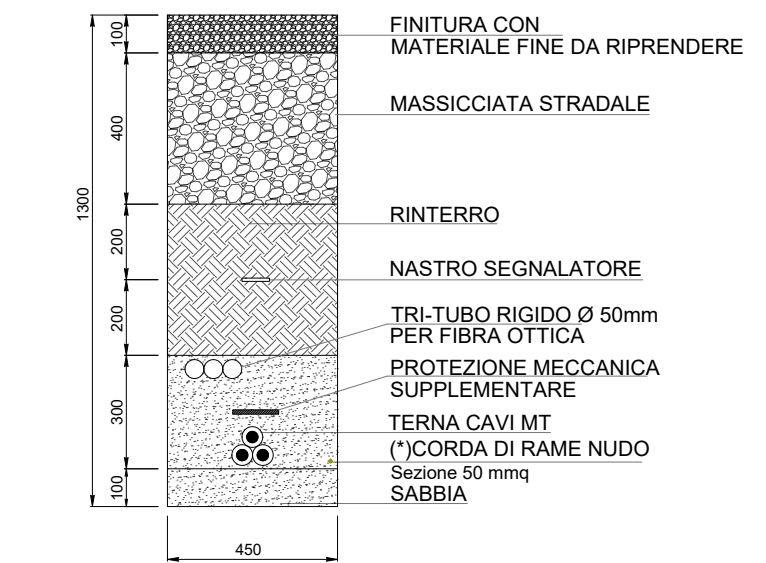
LEGENDA

- Aerogeneratori di progetto
- Limiti comunali
- Cavo MT - 1 terna
- Cavo MT - 2 terne
- Cavo MT - 4 terne
- cambio sezione stradale



KEYPLAN - Scala 1:50.000

SEZIONE A-A
 CAVIDOTTO MT INTERRATO
1 TERNA DI CAVI
 PERCORSO SU STRADA ESISTENTE DA ADEGUARE



(*)DA POSARE SOLO NEI COLLEGAMENTI INTERNI AL PARCO EOLICO

SEZIONE B-B
 CAVIDOTTO MT INTERRATO
1 TERNA DI CAVI
 PERCORSO SU STRADA ESISTENTE IN MASSICIATA O TERRENO



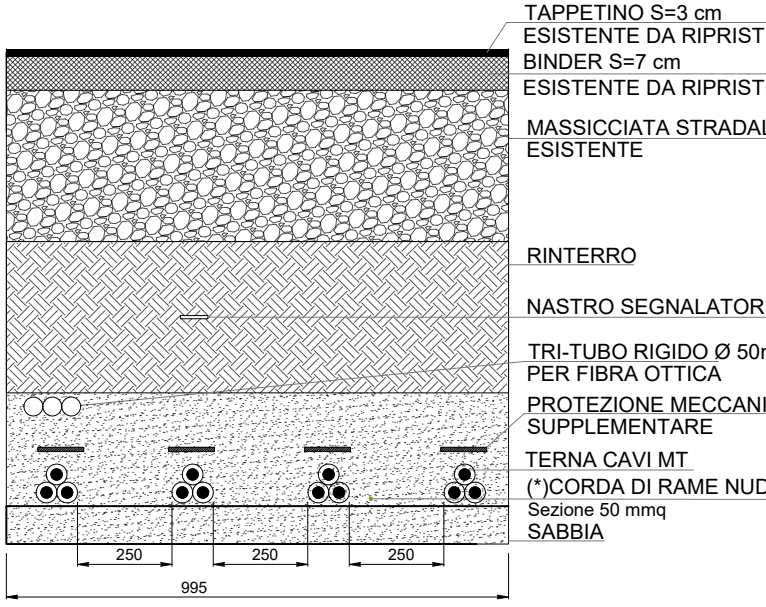
(*)DA POSARE SOLO NEI COLLEGAMENTI INTERNI AL PARCO EOLICO

SEZIONE C-C
 CAVIDOTTO MT INTERRATO
2 TERNE DI CAVI
 PERCORSO SU STRADA ESISTENTE IN MASSICIATA



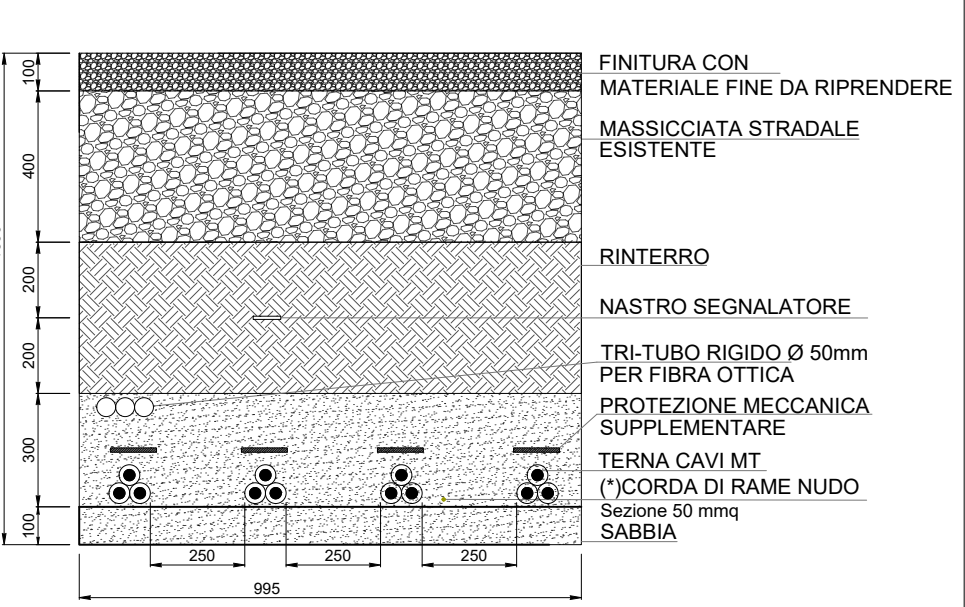
(*)DA POSARE SOLO NEI COLLEGAMENTI INTERNI AL PARCO EOLICO

SEZIONE D-D
 CAVIDOTTO MT INTERRATO
4 TERNE DI CAVI
 PERCORSO SU STRADA ESISTENTE ASFALTATA



(*)DA POSARE SOLO NEI COLLEGAMENTI INTERNI AL PARCO EOLICO

SEZIONE E-E
 CAVIDOTTO MT INTERRATO
4 TERNE DI CAVI
 PERCORSO SU STRADA ESISTENTE DA ADEGUARE



(*)DA POSARE SOLO NEI COLLEGAMENTI INTERNI AL PARCO EOLICO

Sezione dei tipici di posa del cavo MT - Scala 1:20