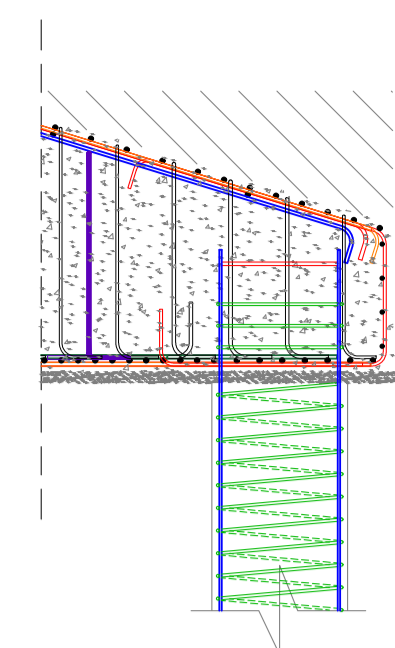
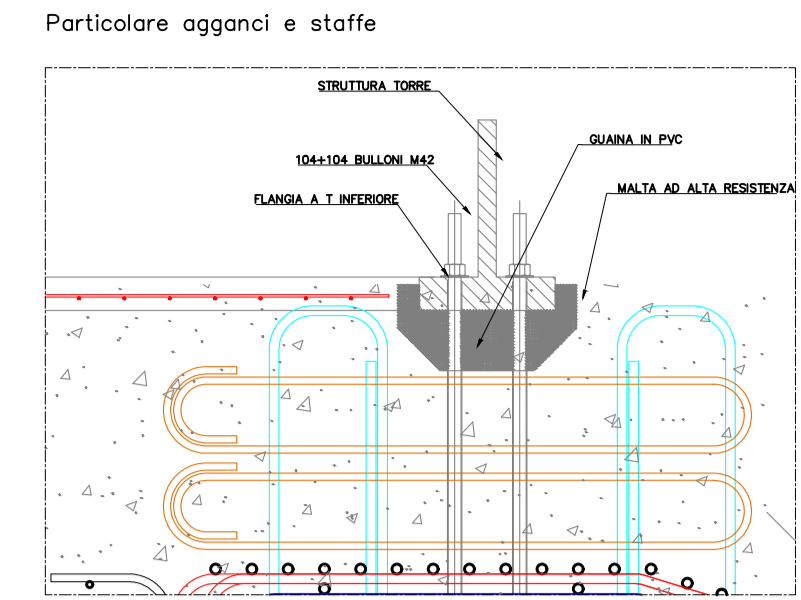


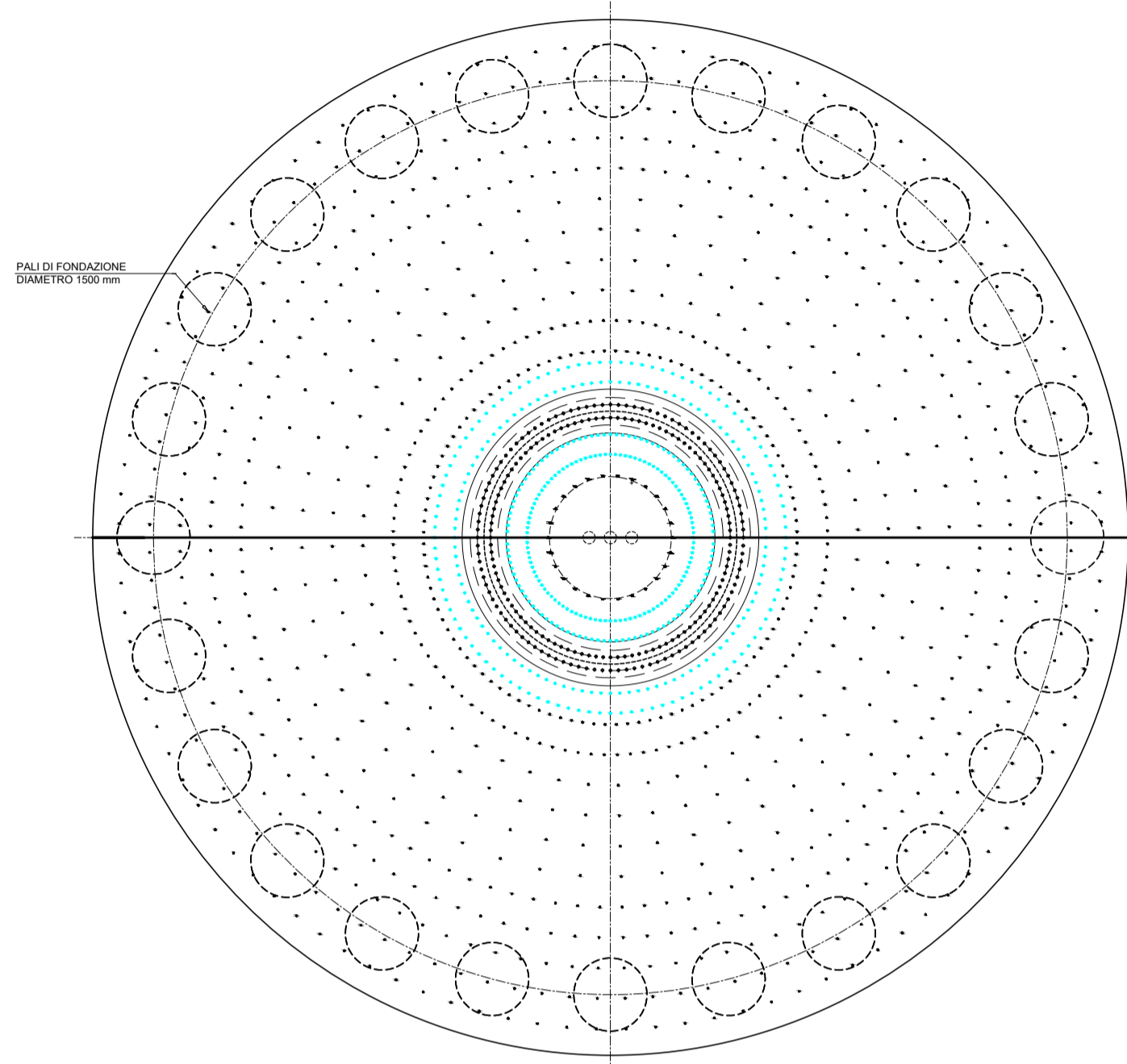
Armatura piastra di fondazione sezione



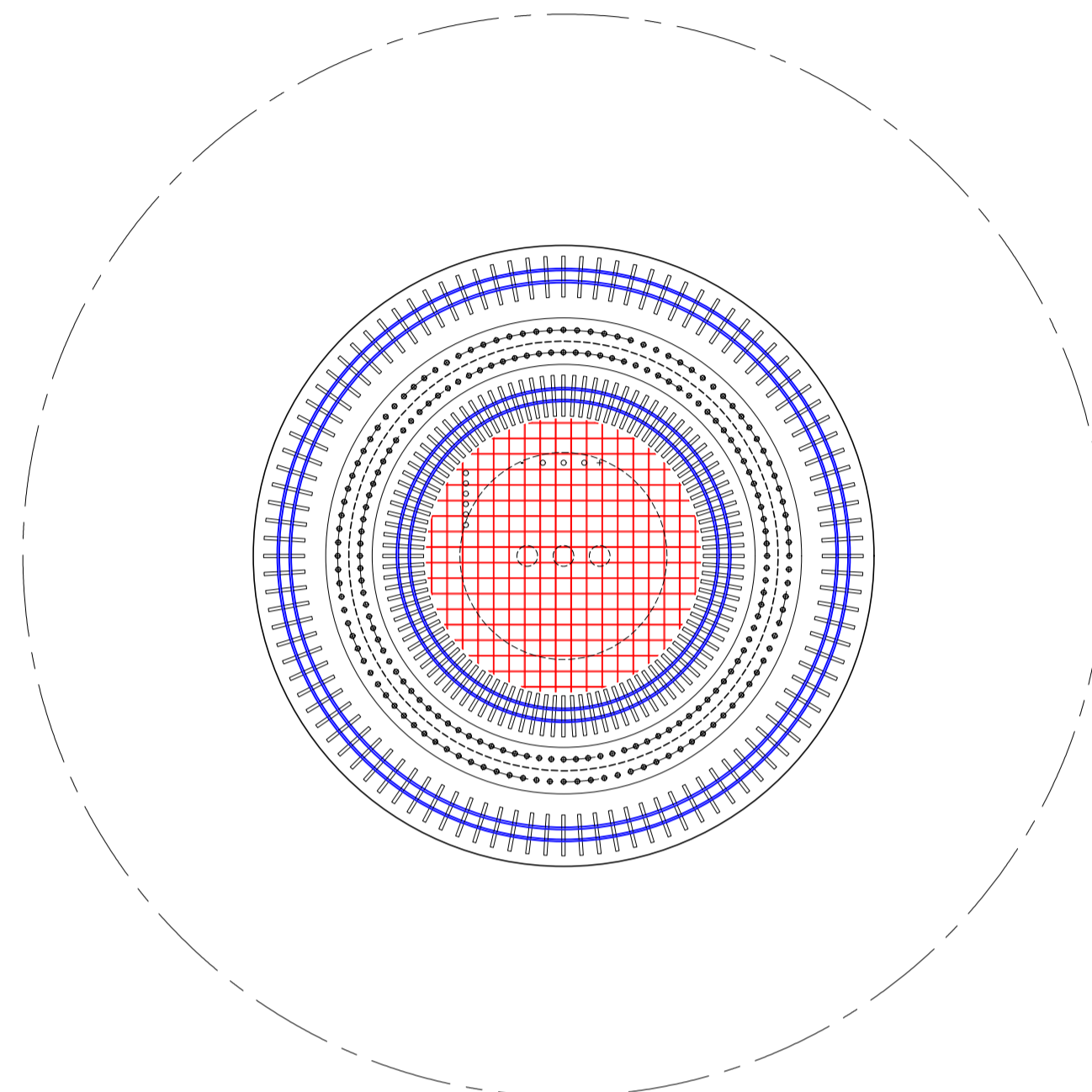
Particolare collegamento palo-fondazione



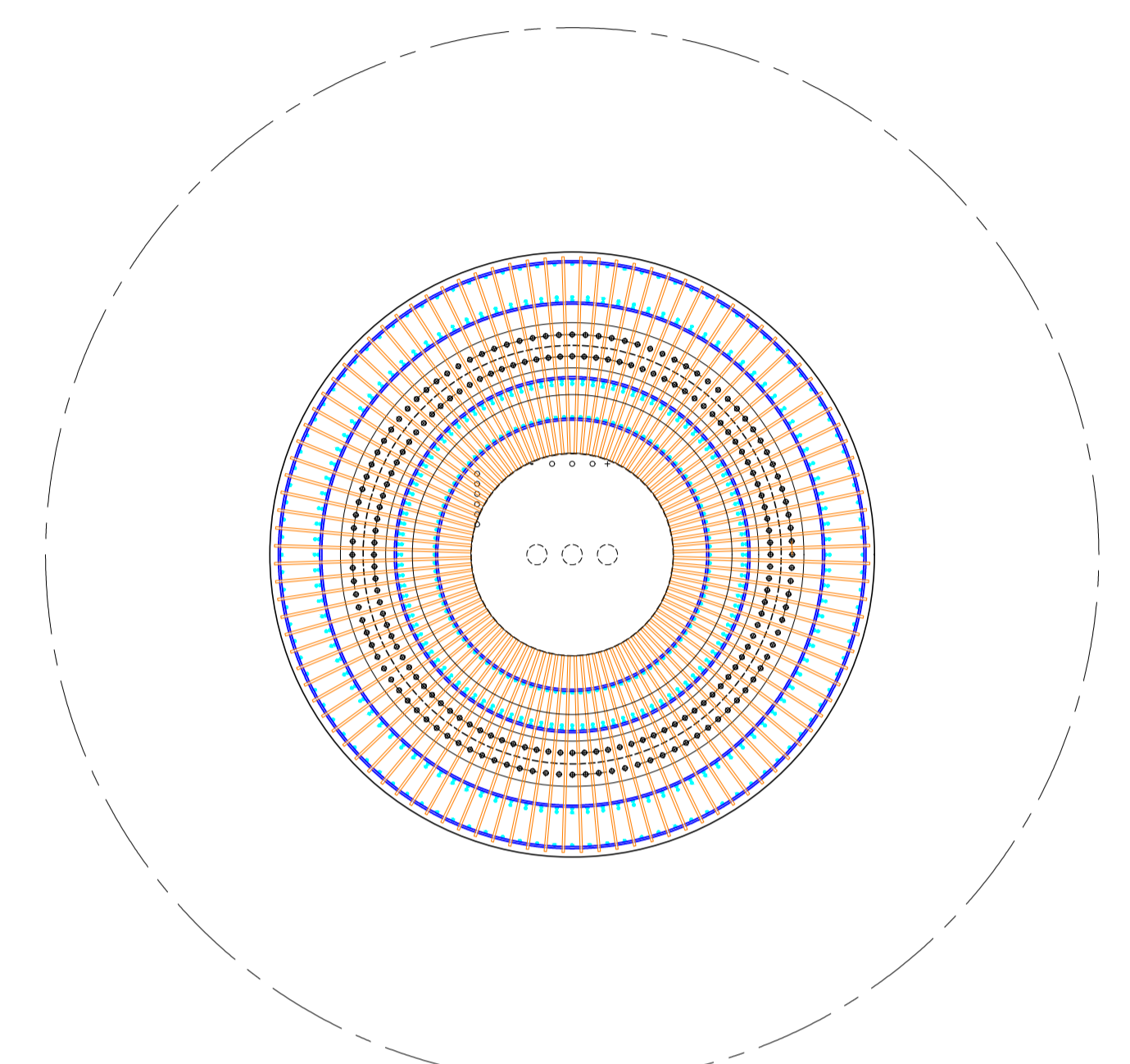
Particolare agganci e staffe



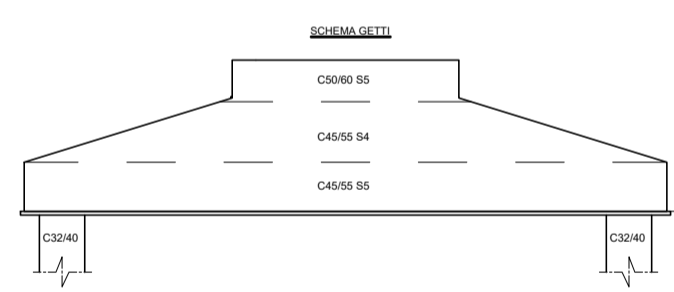
Armatura piastra di fondazione pianta



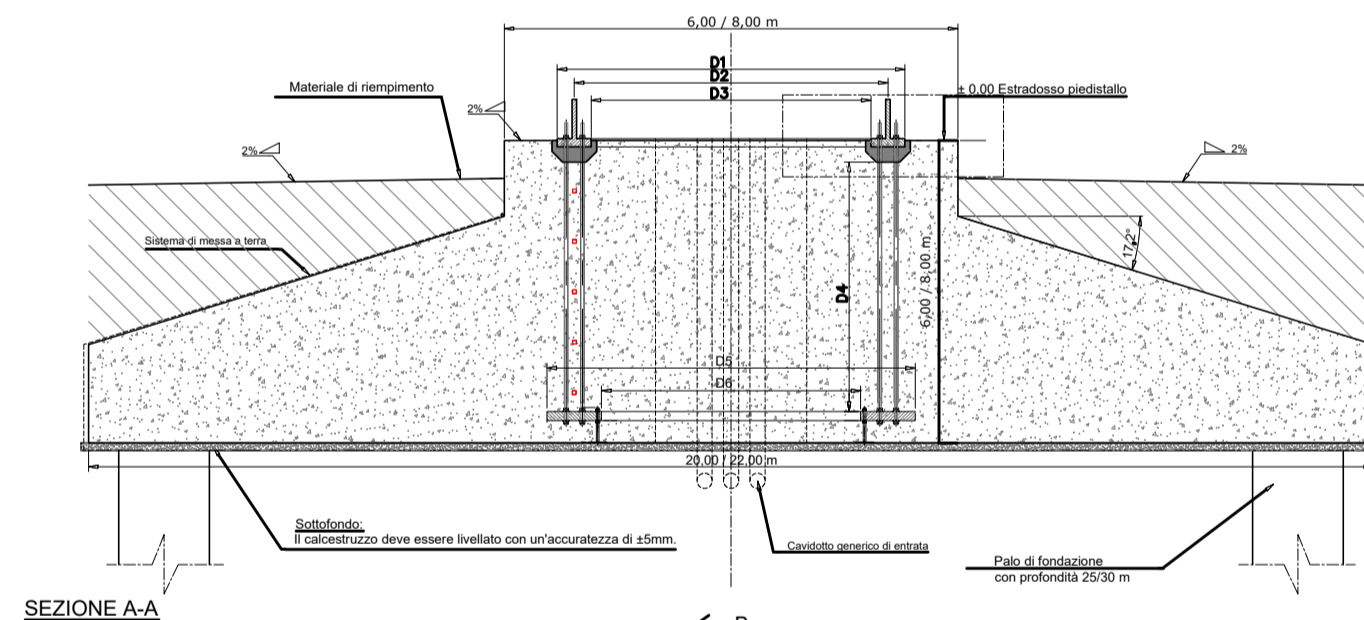
ZONA DI ANCORAGGIO SEZ. 1-1



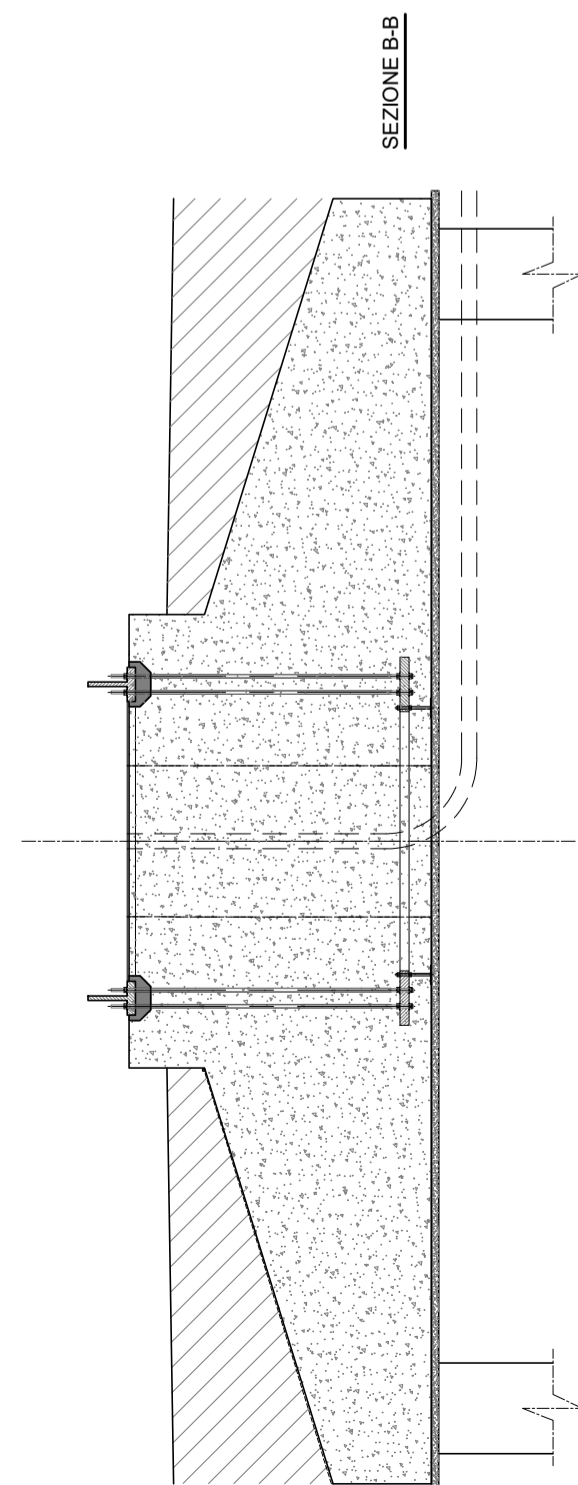
ZONA DI ANCORAGGIO SEZ. 2-2



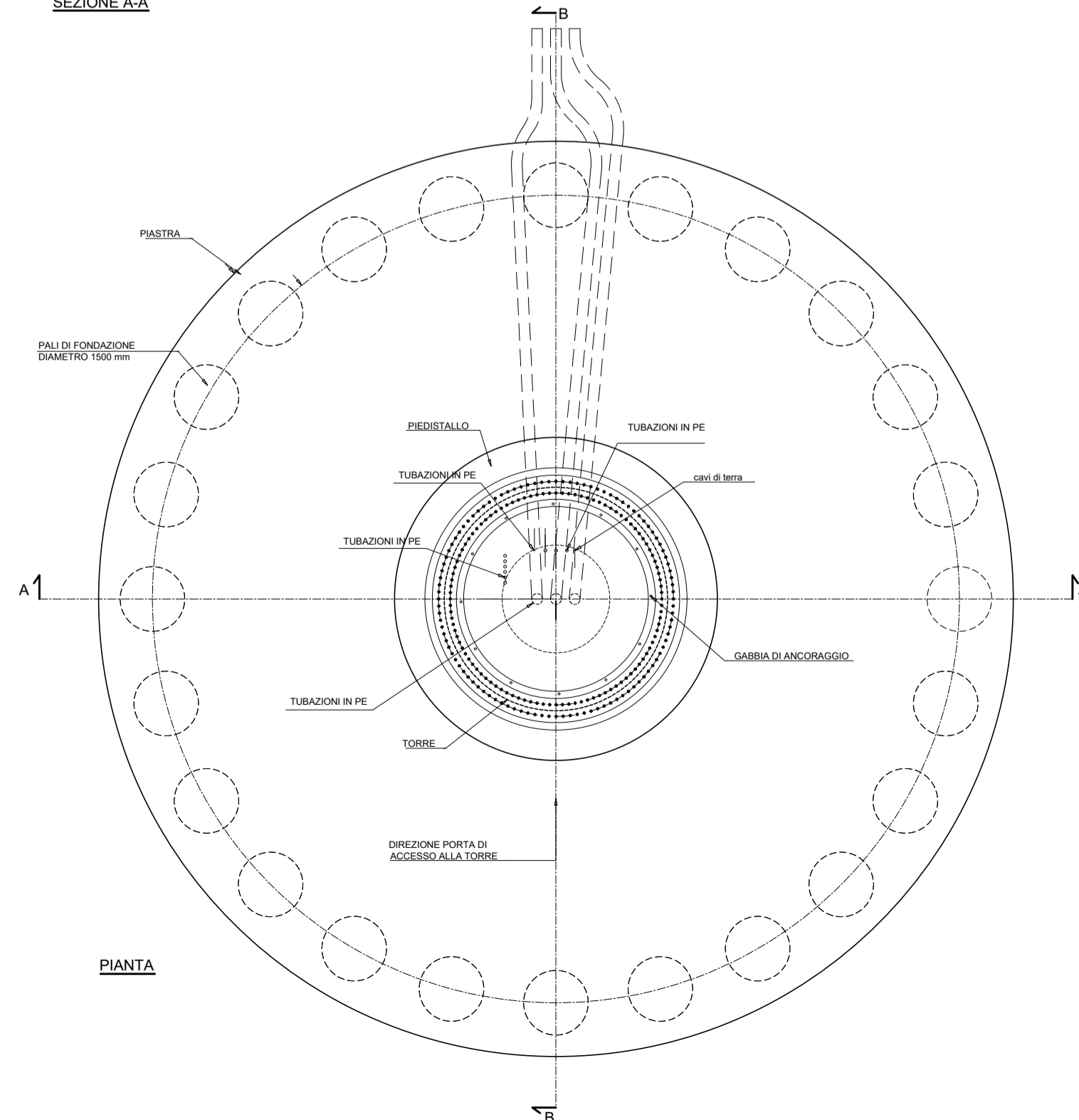
LEGENDA
S4/S5 a 200 Dimensione di interasse nel caso necessario



SEZIONE A-A



SEZIONE B-B



PIANTA

REGIONE SICILIANA
Comune di Mazara del Vallo
Provincia di Trapani

PROPONENTE:
VRG Wind 060 S.r.l.
VRG wind 060

FICHTNER
ITALIA



TENPROJECT

INGEGNERIA PROGETTI

PROGETTO:
Integrale Ricostruzione del Parco Eolico "VRG Wind 060"
ubicato nel Comune di Mazara del Vallo (TP)

Elaborato: F.2
Formato: (297 x 630 mm)
Numero foglio 1 di 1
scala 1:100

Progetto definitivo
Elaborato:
Particolari costruttivi dell'aerogeneratore: pianta e sezioni fondazione

I progettisti

Firma _____ Firma _____ Firma _____ Firma _____

REV	DATA	PREPARATO	CONTROLLATO	APPROVATO	
1	28/12/2022	Studio Rizzo	Fichtner	VRG Wind 060 S.r.l.	Job: F614