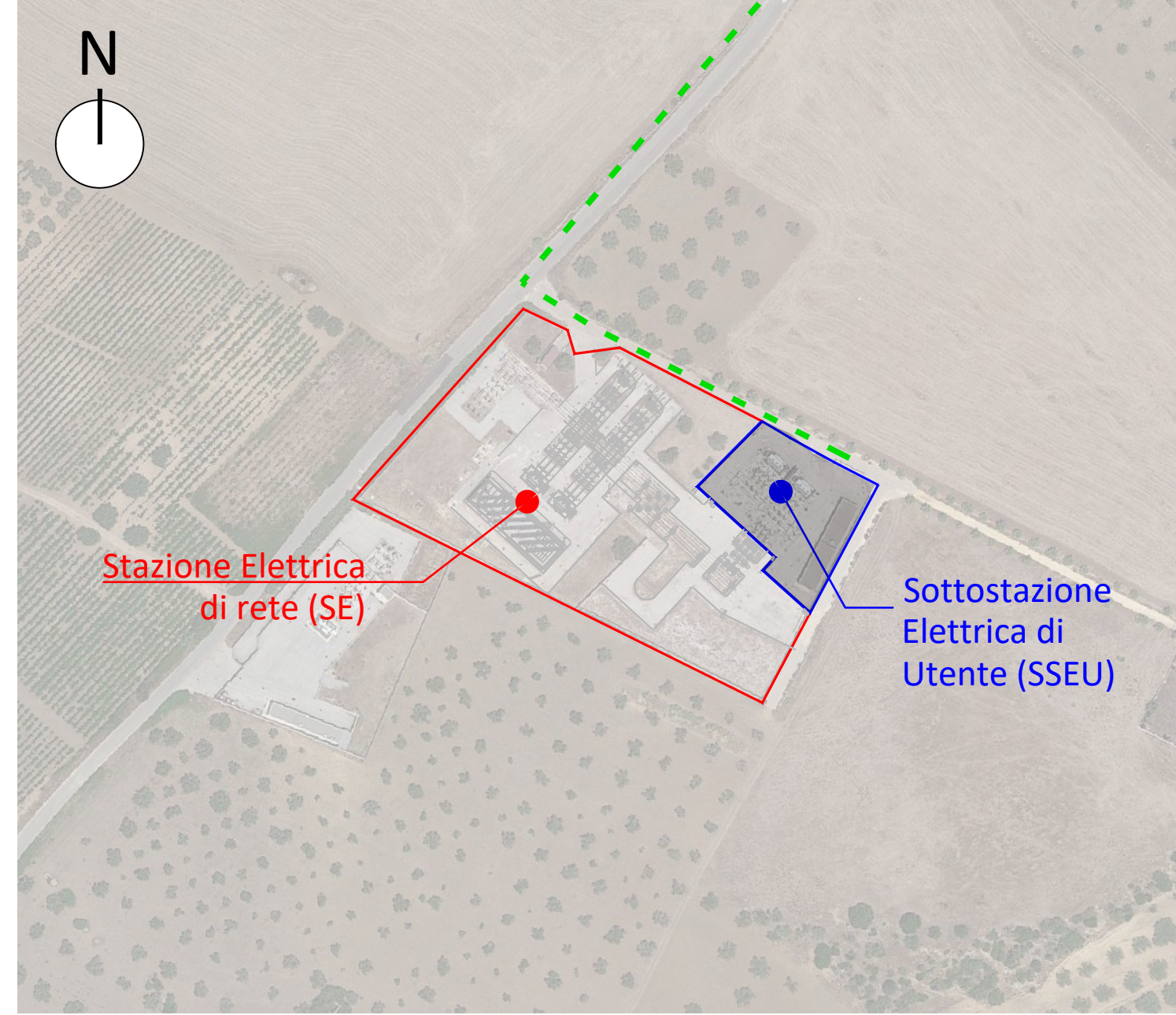


Stazione Elettrica di rete (SE)

Sottostazione Elettrica di Utente (SSEU)



KEYPLAN 1:200.000

LEGENDA

- Cavidotto interrato MT esterno
- Sottostazione Elettrica di Utente (SSEU)
- Stazione Elettrica di rete (SE)
- Fondazioni di progetto interne alla SSEU

LEGENDA FONDAZIONI

| | |
|------|---|
| FP-1 | FONDAZIONE TRASFORMATORE DI POTENZA 45/55 MVA ONAN/ONAF 150/30kV - (DA SOSTITUIRE A QUELLA ESISTENTE) |
| FP-2 | FONDAZIONE NEUTRO TR - (DA SOSTITUIRE A QUELLA ESISTENTE) |
| FP-3 | FONDAZIONE SCARICATORE 170kV - (Esistente) |
| FP-4 | FONDAZIONE MODULO COMPATTO INTEGRATO TRIPOLARE - (Esistente) |
| FP-5 | FONDAZIONE TRASFORMATORE DI TENSIONE INDUTTIVO EMF 170 - (Esistente) |
| FP-6 | FONDAZIONE SUPPORTO ISOLATORI SBARRE TRIPOLARE - (Esistente) |
| FP-7 | MURO PARAFIAMMA H=6m - (Esistente) |

REGIONE SICILIANA
Comune di Mazara del Vallo
Provincia di Trapani

PROPONENTE:
VRG Wind 060 S.r.l.
VRGwind060



PROGETTO:
Integrale Ricostruzione del Parco Eolico "VRG Wind 060" ubicato nel Comune di Mazara del Vallo (TP)

Elaborato: G.4
Formato (841x620 mm)
Numero foglio (1 di 1)
scala 1:100

Progetto definitivo
Elaborato:
Stazione elettrica AT/MT: planimetria ed architettonici fondazioni

I progettisti

Firma Firma Firma Firma

| REV | DATA | PREPARATO | CONTROLLATO | APPROVATO | |
|-----|------------|---------------------|-------------|---------------------|-----------|
| 1 | 27/12/2022 | Ingegneria Progetti | Fichtner | VRG Wind 060 S.r.l. | Job: F614 |