

PIANTA SPICCATO
DI FONDAZIONE
SCALA 1.50

Tutte le misure in metri										TRAVE SINISTRA		TRAVE DESTRA					
Viadotto Giulfo	Tipo Struttura	N°	Quota estradosso plinto di fondazione Qf	Quota progetto in asse tracciato Qp	Quota progetto in asse impalcato Qa	Progressive Asse appoggi in asse tracciato	Quota magrone Qm	Qa-Qf	Pendenza trasversale impalcato pt	Pendenza longitudinale viadotto pl	Quota intradosso trave metallica	Altezza totale: Bagnolo + Appoggio + Piastra di compensazione Hs	Quota intradosso trave metallica	Altezza totale: Bagnolo + Appoggio + Piastra di compensazione Hd	Quota testa spalla Qt	Altezza totale spalla H	Altezza parete Hp
CARREGGIATA SINISTRA	Spalla A		454.88	460.89	460.75	3149.12	453.08	5.87	-2.500%	-0.03911%	457.728	0.350	457.871	0.494	457.378	7.55	2.50
	Spalla B		437.86	444.47	444.26	3946.13	436.06	6.41	-3.673%	0.01215%	441.208	0.350	441.419	0.561	440.858	8.08	3.00
CARREGGIATA DESTRA	Spalla A		454.90	460.91	460.77	3148.59	453.10	5.87	2.500%	-0.03911%	457.891	0.494	457.748	0.350	457.398	7.55	2.50
	Spalla B		438.31	444.52	444.71	3945.52	436.51	6.40	-3.420%	0.01215%	441.664	0.350	441.861	0.547	441.314	8.08	2.50

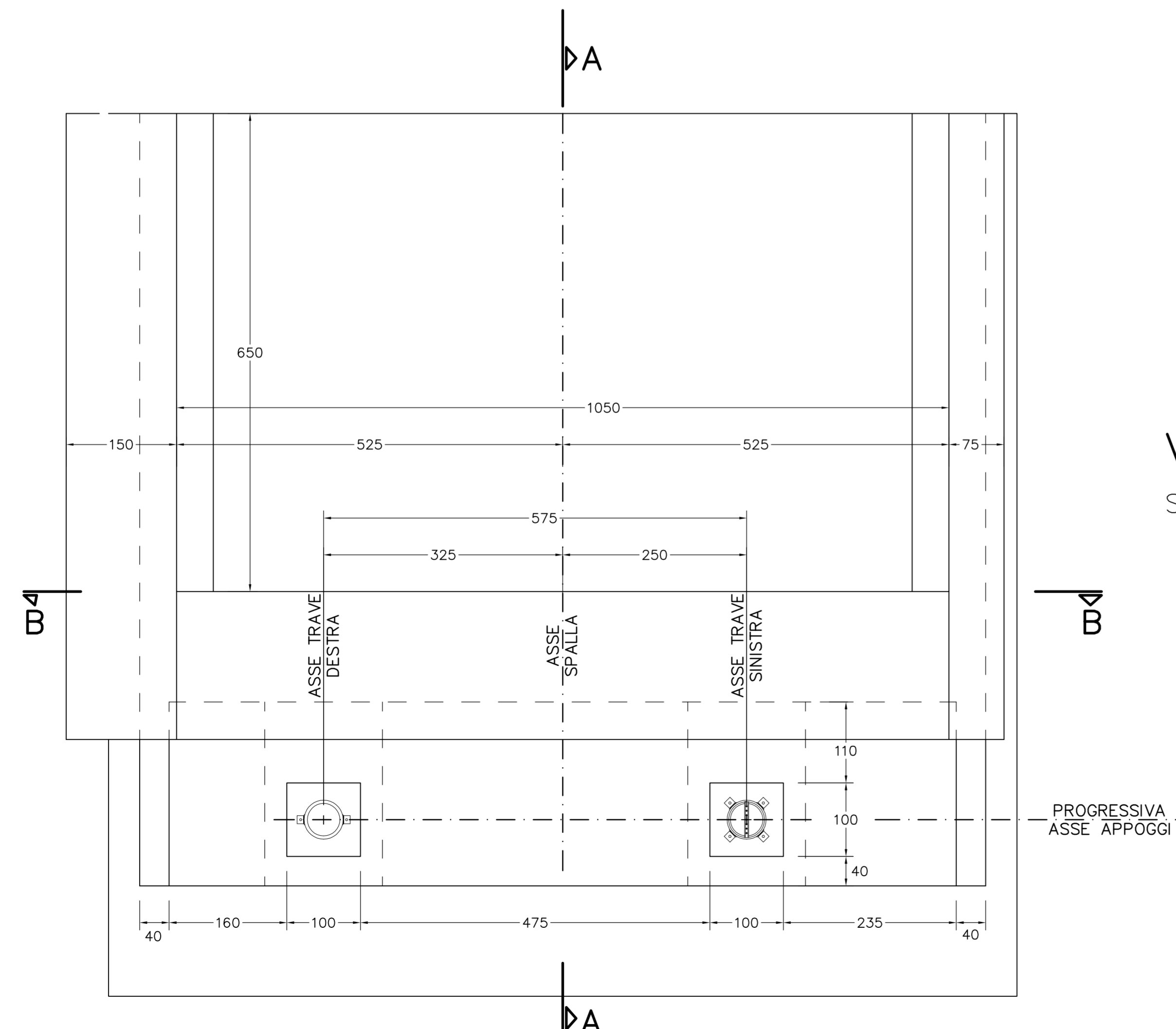
La pendenza longitudinale è POSITIVA se la quota del viadotto aumenta nel verso crescente delle progressive chilometriche

La pendenza trasversale è POSITIVA se l'impalcato pende verso DESTRA, cioè se la trave sinistra è più alta di quella destra

La trave DESTRA è quella che si trova sulla destra di un osservatore che percorre il viadotto nel verso crescente delle progressive chilometriche.

NOTA BENE:

PER LA LUNGHEZZA E IL DIAMETRO DEI PALI DI FONDAZIONE DELLE PILE E DELLE SPALLE VEDI L' ELABORATO: PIANTA DELLE FONDAZIONI



VISTA DALL' ALTO
SCALA 1.50



ANAS S.p.A.
Direzione Centrale Programmazione Progettazione

**CORRIDOIO PLURIMODALE TIRRENICO-NORD EUROPA
ITINERARIO AGRIGENTO -CALTANISSETTA-A19**
S.S. N° 640 "DI PORTO EMPEDOCLE"
AMMODERNAMENTO E ADEGUAMENTO ALLA CAT. B DEL D.M. 5.11.2001
Dal km 44+000 allo svincolo con l'A19

PROGETTO DEFINITIVO

<p>GRUPPO DI PROGETTAZIONE</p> <p>ATI: TECHNITAL s.p.a. (mandataria) S.I.S. Studio di Ingegneria Stradale s.r.l. DELTA Ingegneria s.r.l. INFRADEC s.r.l Consulting Engineering PROGIN s.p.a.</p>	<p>I RESPONSABILI DI PROGETTO</p> <p><i>Dott. Ing. M. Raccosta</i> Ordine Ing. Verona n° A1665 <i>Prof. Ing. A. Bevilacqua</i> Ordine Ing. Palermo n° 4058 <i>Dott. Ing. M. Carino</i> Ordine Ing. Agrigento n° 18528 <i>Dott. Ing. N. Troccoli</i> Ordine Ing. Potenza n° 836 <i>Dott. Ing. S. Esposito</i> Ordine Ing. Roma n° 20837</p> <p>IL GEOLOGO</p> <p>INTEGRAZIONE PRESTAZIONI SPECIALISTICHE <i>Dott. Ing. M. Raccosta</i></p>	
<p>VISTO: IL RESPONSABILE DEL PROCEDIMENTO <i>Dott. Ing. Massimiliano Fidenzi</i></p>	<p>VISTO: IL RESPONSABILE DEL SERVIZIO PROGETTAZIONE <i>Dott. Ing. Antonio Valente</i></p>	<p>DATA</p> <p>PROTOCOLLO</p>

**OPERE D'ARTE MAGGIORI - VIADOTTI
OPERE SULL'ASSE PRINCIPALE
VIADOTTO GIULFO
CARPENTERIA SPALLE SA Tav. 1/2**

CODICE PROGETTO	NOME FILE	REVISIONE	FOGLIO	SCALA:
L0407B D 0501	P01V101STRCP09A.pdf	A	0102	1:50
REV.	DESCRIZIONE	DATA	VERIFICATO RESP. TECNICO	APPROVATO RESP. D'ITERARIO
		Ottobre 2006	P. Palani	F. Arculi
			C. Meris	