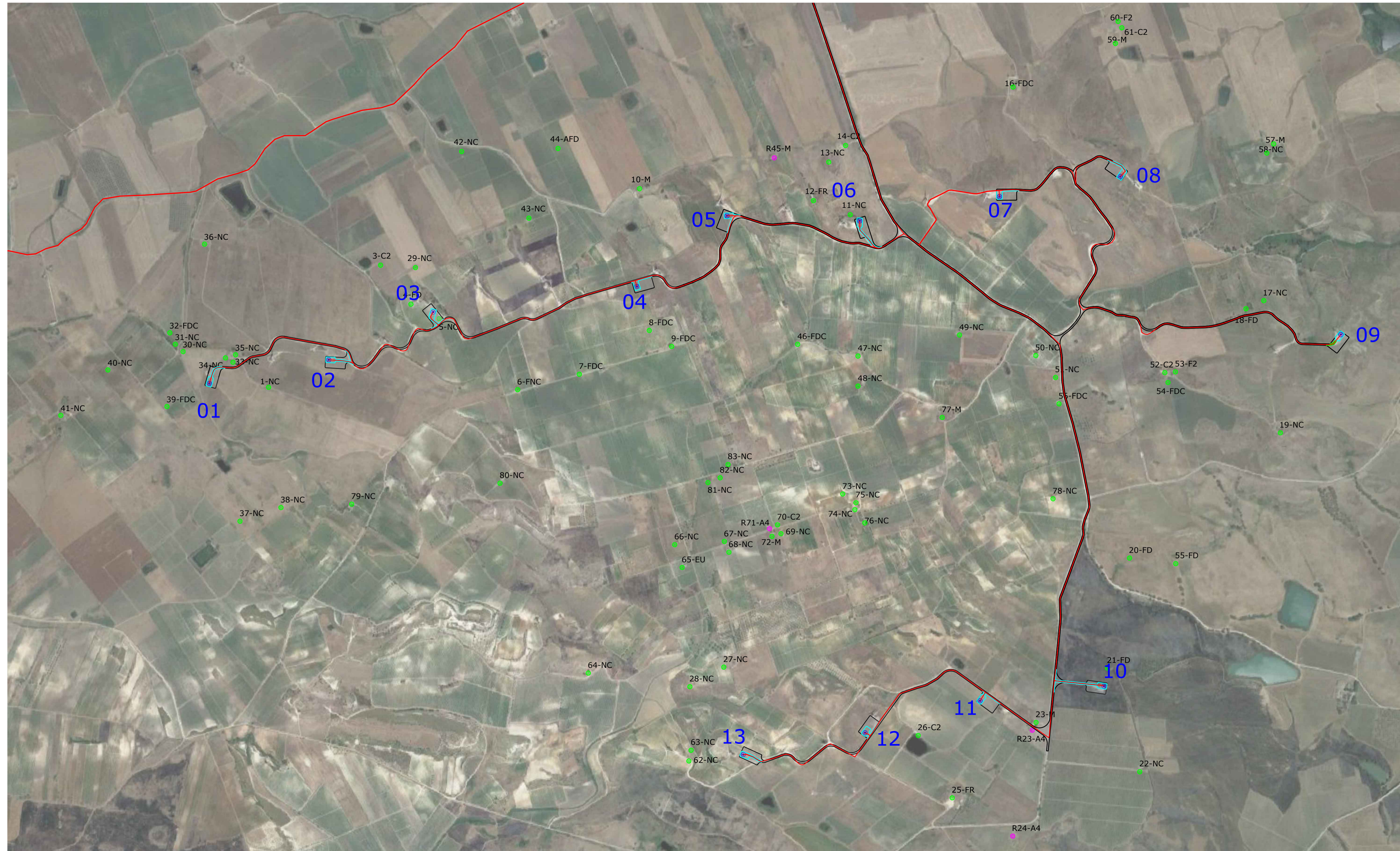


Planimetria Generale



LEGENDA

- Percorso cavidotto di progetto
- Ubicazione aerogeneratore di progetto
- Piazzole di montaggio
- Piazzole definitive
- Strade
- Ubicazione fabbricati considerati ricettori
- Altri fabbricati

REGIONE SICILIANA
Comune di Mazara del Vallo
Provincia di Trapani

PROPONENTE:
VRG Wind 060 S.r.l.
VRGwind060



PROGETTO:
Integrale Ricostruzione del Parco Eolico "VRG Wind 060"
ubicato nel Comune di Mazara del Vallo (TP)

Elaborato: P.4.1
Formato: (400x900 mm)
Numero foglio 1 di 1
scala 1:10.000

Progetto definitivo
Elaborato:
Individuazione fabbricati potenziali ricettori - su ortofoto

I progettisti

Firma

REV	DATA	PREPARATO	CONTROLLATO	APPROVATO	
1	28/12/2022	Studio Rizzo	Fichtner	VRG Wind 060 S.r.l.	Job: F614