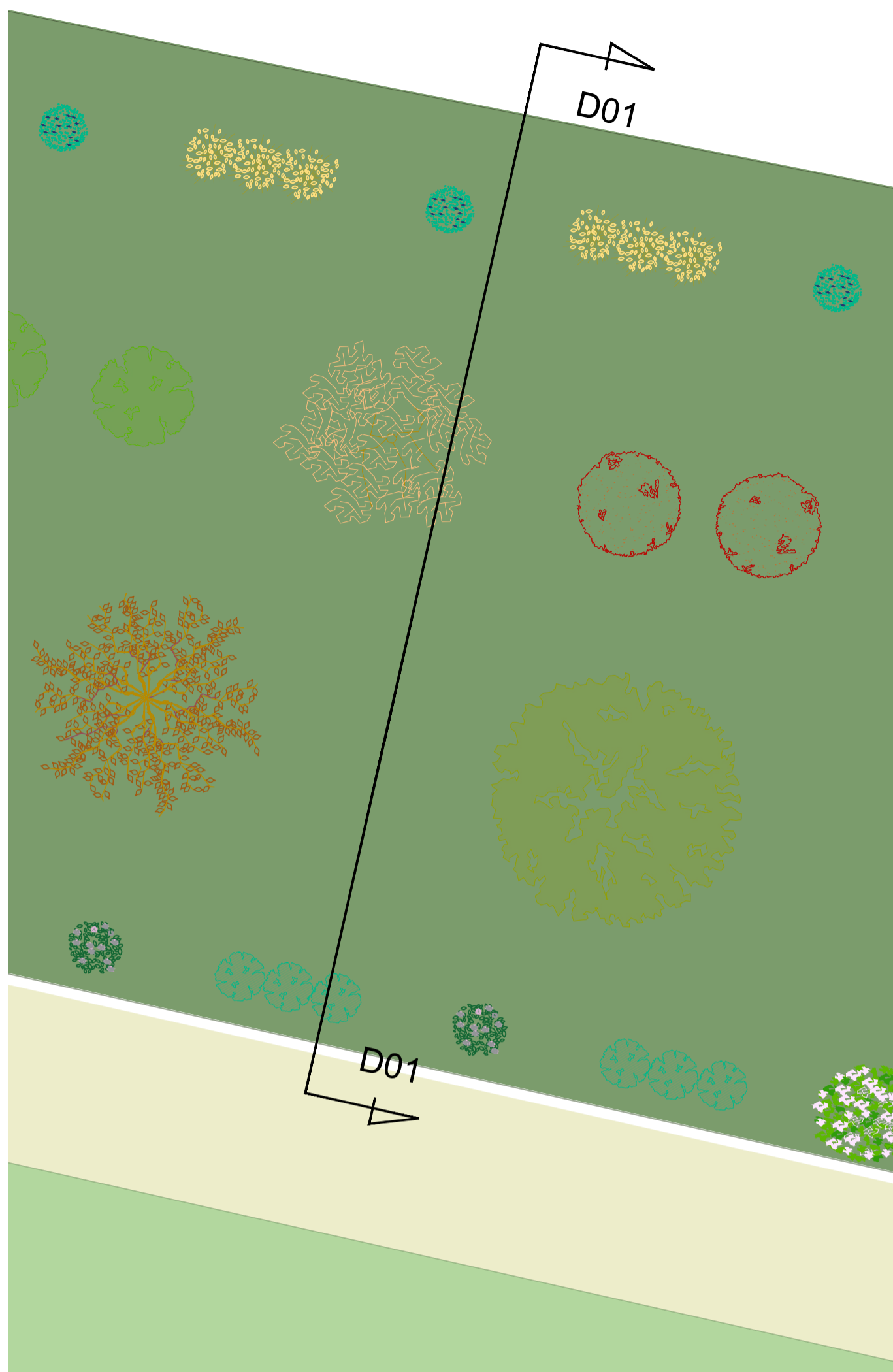
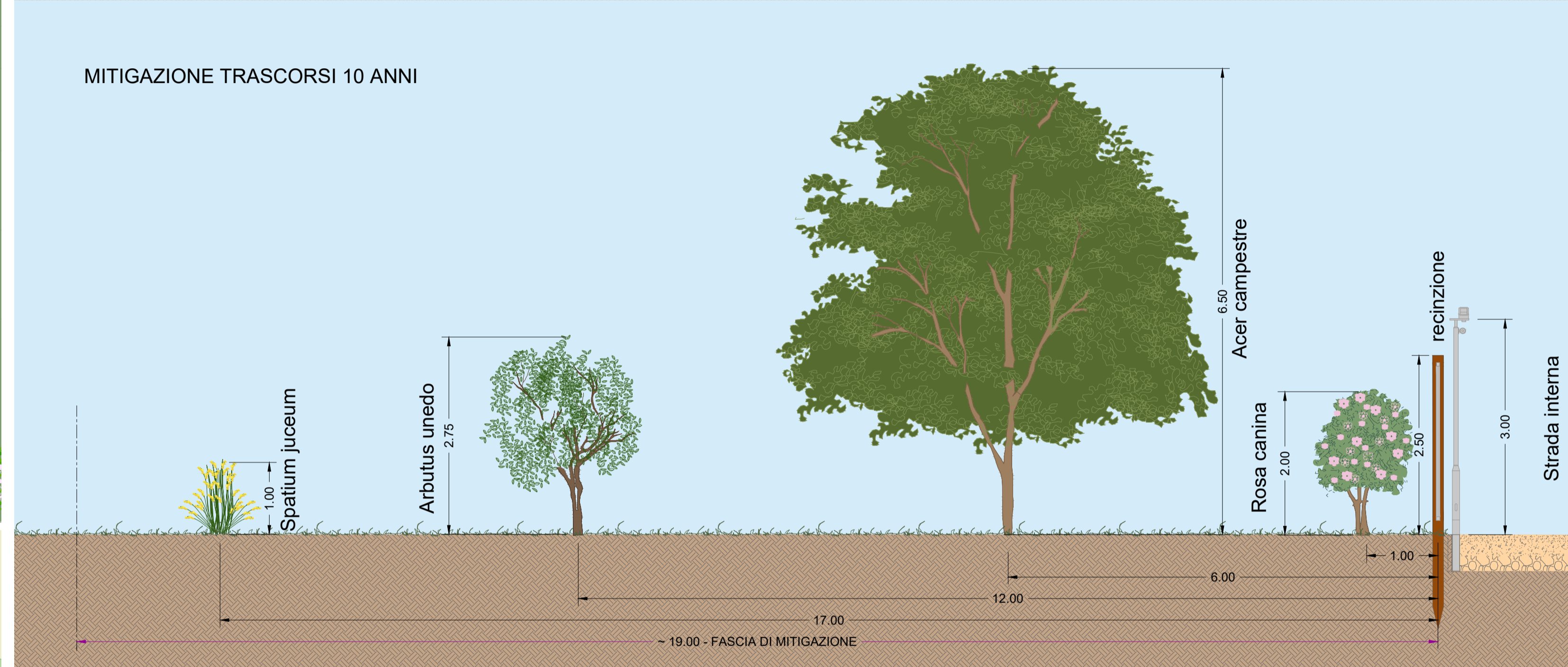
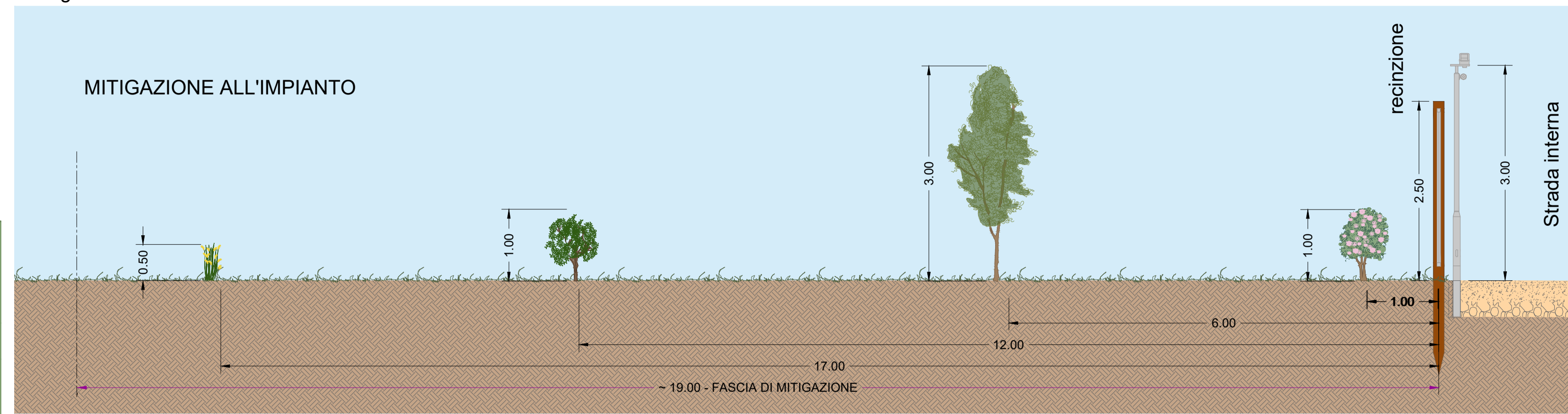


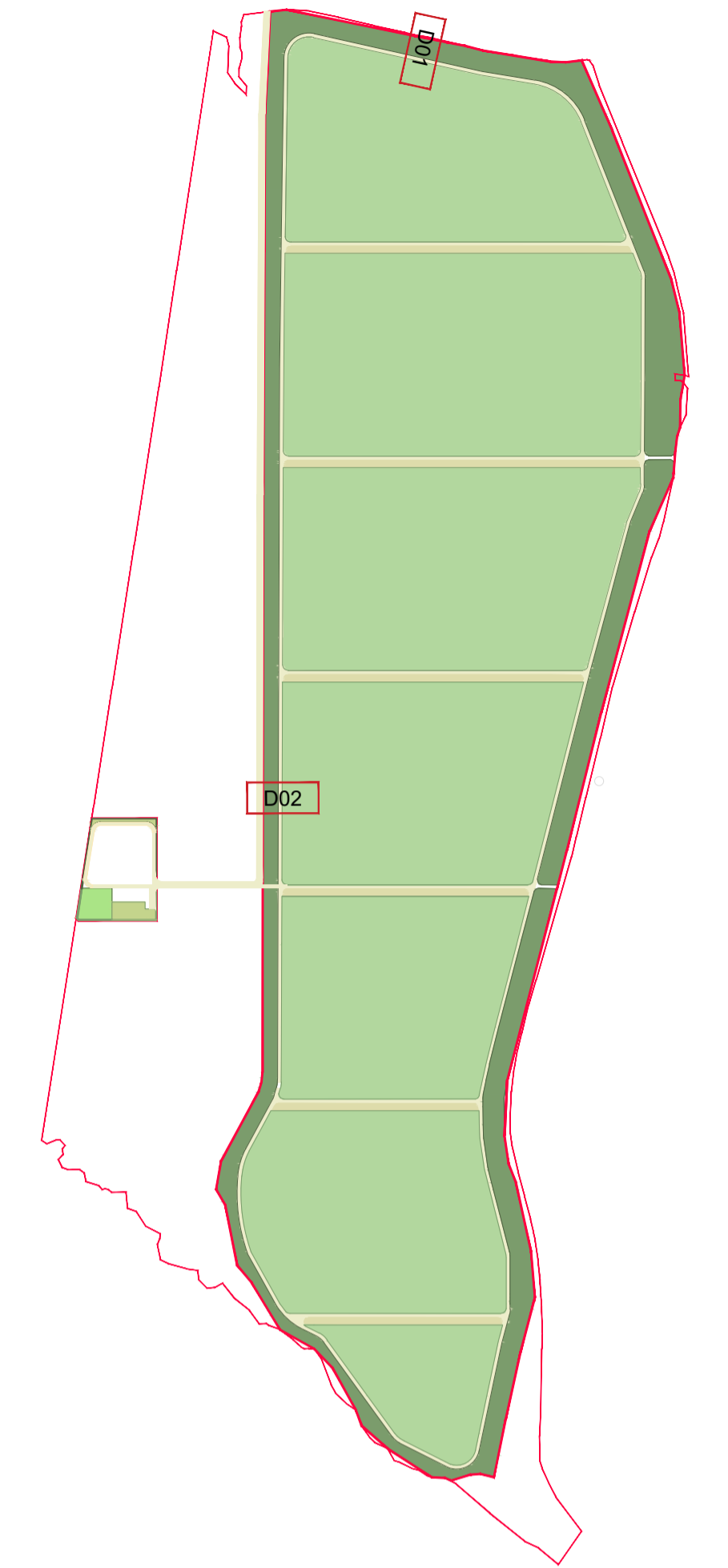
Area di dettaglio D01 - Scala 1:100



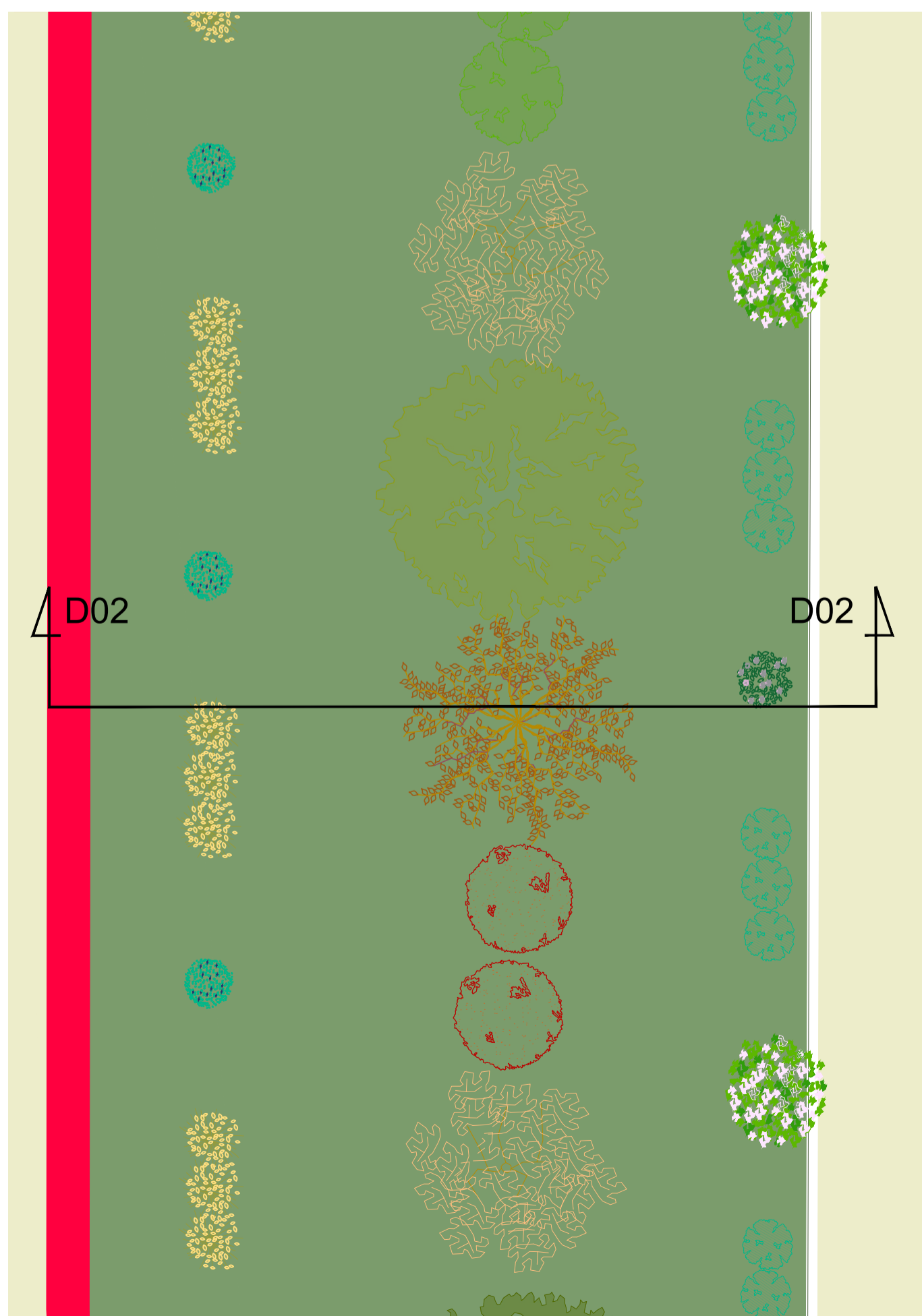
Dettaglio D1 - Scala 1:50



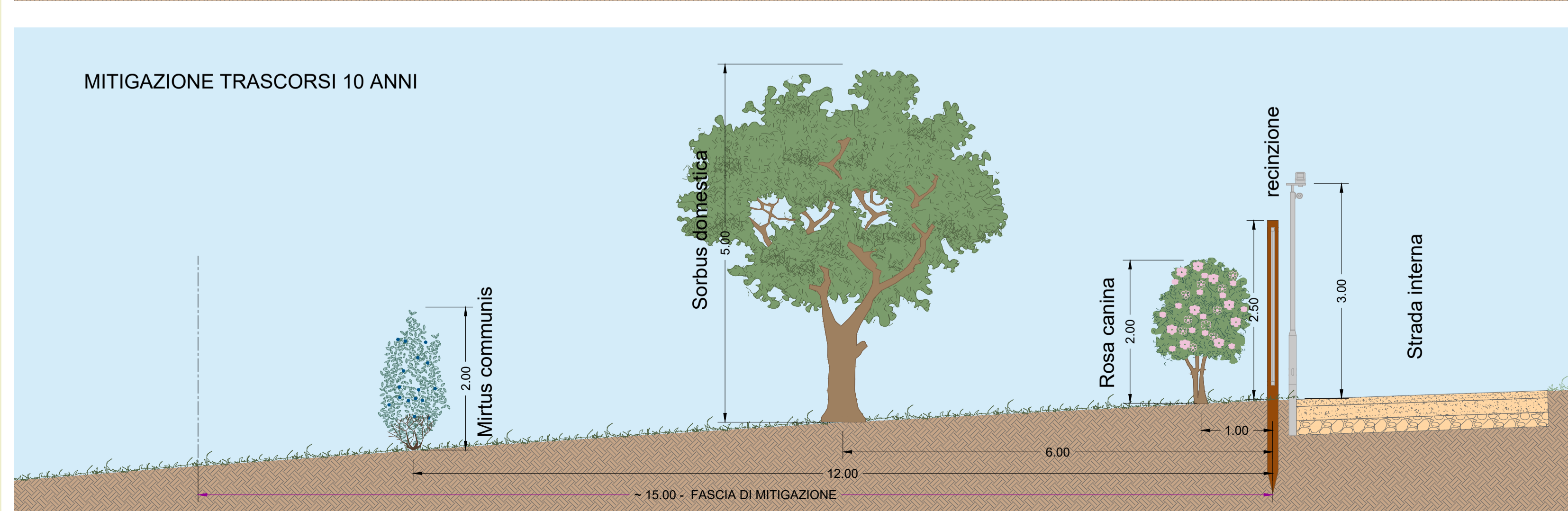
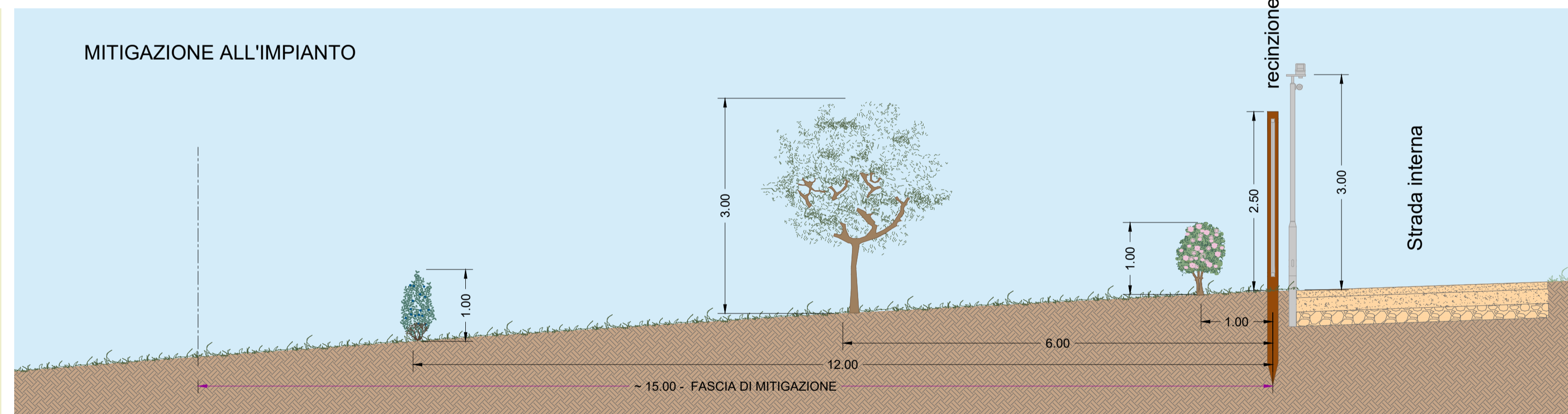
Keyplan



Area di dettaglio D02 - Scala 1:100



Dettaglio D02 - Scala 1:50



PROGETTO DELLA CENTRALE SOLARE "SOLAR BLOOMS"  
da 29,36 MWp a Civita Castellana (VT)

**M05** PROGETTO DI MITIGAZIONE  
DETTAGLI TIPOLOGICI D1-D2  
scala 1:50  
PROGETTO DEFINITIVO



**PACIFICO** Proponente  
Pacifico Pirite S.R.L.  
Piazza Walther-von-der-Vogelweide,8 - 39100 (BZ)

progetto verde studio di architettura del paesaggio  
Progetto dell'inserimento paesaggistico e mitigazione  
Progettista: Agr. Fabrizio Cembalo Sambiasi, Arch. Alessandro Visalli  
Collaboratori: Arch. Anna Manzo, Urb. Patrizia Ruggiero, Arch. Anna Sirca

AEDES GROUP ENGINEERING  
MARE RINNOVABILI  
Consulenza geologica: Geol. Gaetano Ciccarelli  
Consulenza archeologica: Apolka S.R.L.  
Via 1949 Anna dei Lombardi, 16 - 80131 Napoli

rev.	descrizione	formato	elaborazione	controllo	approvazione		
04	2023	00	Prima consegna	A1	Anna Manzo	Patrizia Ruggiero	Fabrizio Cembalo Sambiasi
		01					
		02					
		03					
		04					
		05					
		06					
		07					