

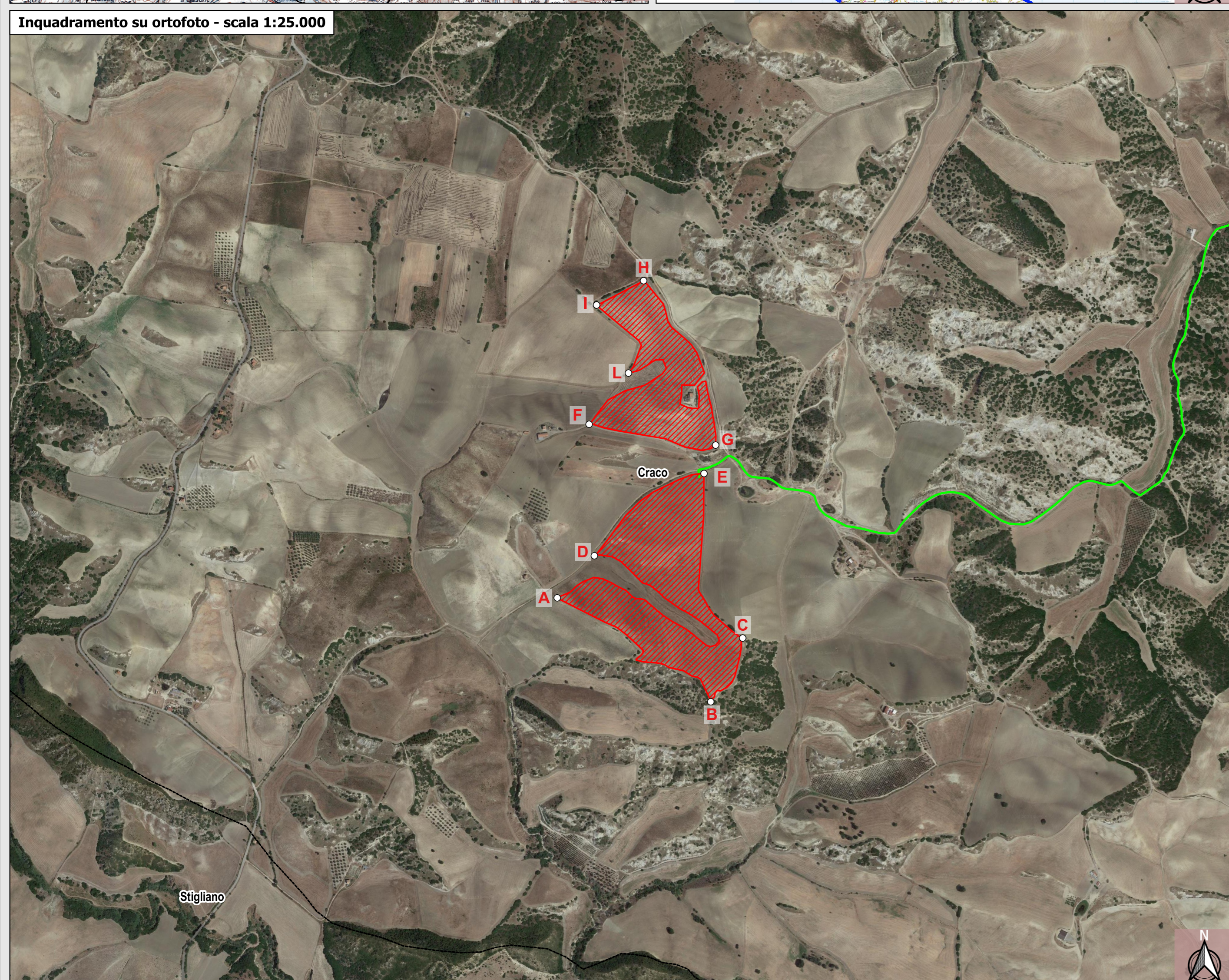
LEGENDA

- Area di impianto
- Cavidotto MT
- Confini Regionali
- Confini comunali

Coordinate - Sistema WGS84

A= E 16.45016, N 40.33621
 B= E 16.45561, N 40.33334
 C= E 16.45680, N 40.33499
 D= E 16.45156, N 40.33736
 E= E 16.45549, N 40.33956
 F= E 16.45145, N 40.34097
 G= E 16.45592, N 40.34035
 H= E 16.45347, N 40.34487
 I= E 16.45175, N 40.34421
 L= E 16.45285, N 40.34233

Nota: si allegano shapefile contenenti geodati in formato vettoriale nel sistema di coordinate WGS84



**IMPIANTO AGROVOLTAICO DI PRODUZIONE DI ENERGIA
 DA FONTE SOLARE DENOMINATO "CRACO" DI POTENZA NOMINALE
 PARI A 18,0 MVA E POTENZA INSTALLATA PARI A 19,998 MW**

**REGIONE BASILICATA
 PROVINCIA di MATERA
 COMUNE DI CRACO**

PROGETTO DEFINITIVO

Tav.:	Titolo:
E31 integr	Inquadramento territoriale dell'area di progetto

Scala:	Formato Stampa:	Codice Identificatore Elaborato
Varie	A2	E31_ElaboratoGrafico_31-integr

Progettazione: Dott. Ing. Fabio CALCARELLA <small>Via B. Ravenna, 14 - 73100 Lecce Mob. +39 340 9243575 fabio.calcarella@gmail.com - fabio.calcarella@ingpec.eu</small>	Committente: BEE Craco s.r.l. <small>Largo Michele Novaro 1/A CAP 43121 - PARMA (PR) PEC - beecraco@pec.it</small>

Data	Motivo della revisione:	Redatto:	Controllato:	Approvato:
Marzo 2023	Prima emissione - Richiesta integrazioni MIC	STC	FC	BEE Craco Srl