

Comune di Grottole (MT)



Regione Basilicata



Committente:



RENANTIS s.r.l.

Corso Italia, 3, Milano (MI)

P. IVA 10500140966

Titolo del Progetto:

Progetto di un impianto fotovoltaico con sistema di accumulo integrato con impianto olivicolo - denominato "SAN DONATO"

Documento:	PROGETTO DEFINITIVO	Documento:	A9F100FTS_Int
Elaborato:	FOTOSIMULAZIONI	SCALA:	VARIE
		FOGLIO:	Contiene 8 Elaborati
		FORMATO:	A1
Progettazione:	Nome file: A9F100FTS_Int		
 Consorzio stabile Prometeo Srl via Napoli 71122 Foggia (FG)	 GF TECNO Srl via dott. O. Giampaolo n. 13 70020 Toritto (BA)		

Rev:	Data Revisione	Descrizione Revisione	Redatto	Controllato	Approvato
01	14/07/2023	Seconda Emissione			
00	30/07/2021	Prima Emissione			

Localizzazione su ortofoto degli impianti autorizzati e in autorizzazione, degli impianti in esercizio e degli elementi di progetto

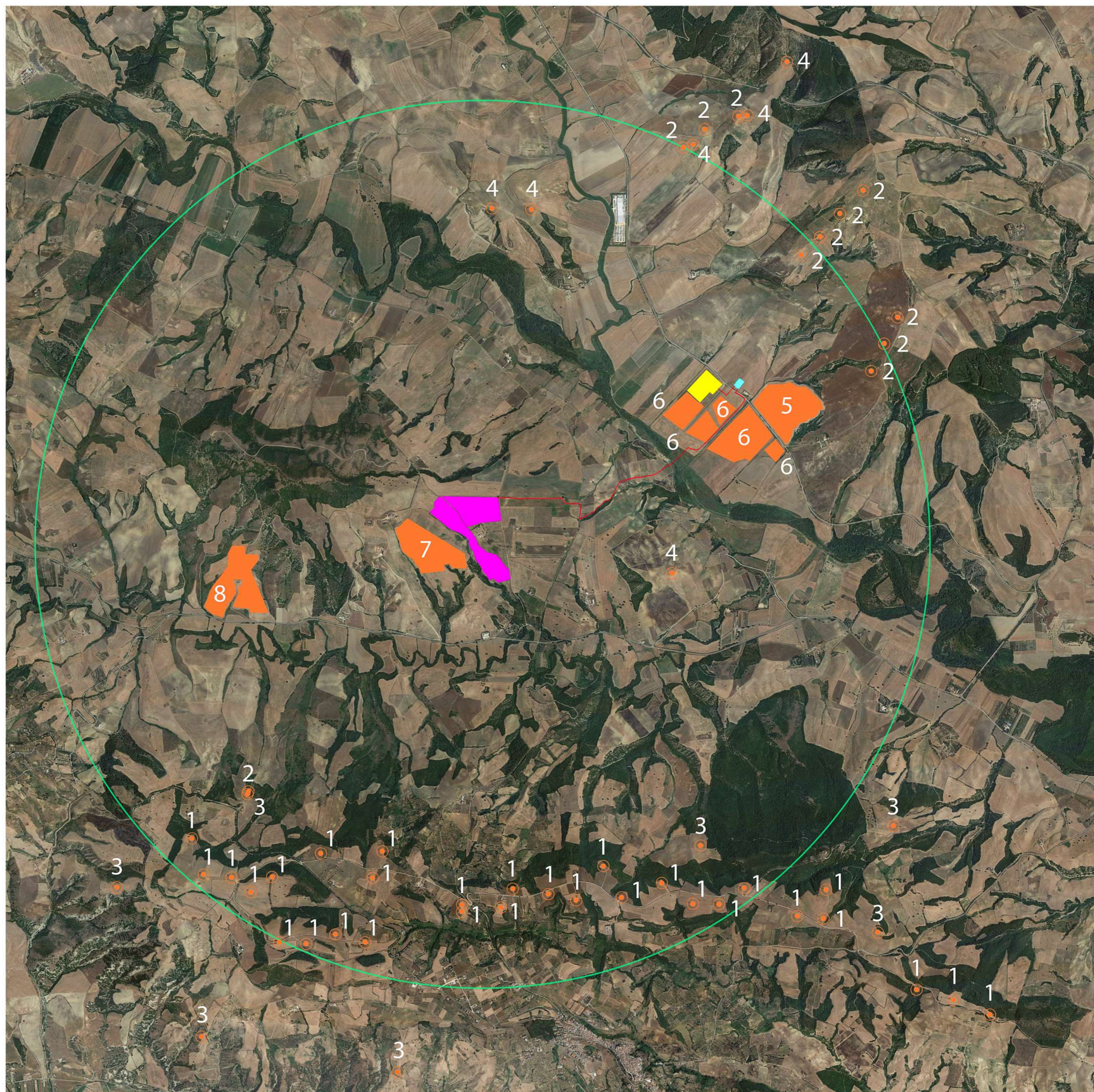
ELABORATO 1/8

LEGENDA

- Campo Agrivoltaico di Progetto
- Futura SSE TERNA
- SSE Utente di Progetto
- Cavidotto di Progetto
- Altri Impianti e Aerogeneratori
- AVI 5 Km

- 1 - Impianto Eolico in Esercizio
- 2 - Impianto Eolico Autorizzato
- 3 - Impianto Eolico in Autorizzazione

- 4 - Lucania Wind Energy srl
- 5 - SOLAR ENERGY TRE srl
- 6 - REN 185 SRL
- 7 - ANBRA SOLARE 32 sr
- 8 - MARMARIA SOLARE 15 SRL





Stato di Fatto



Stato di Progetto - Fotoinserimento

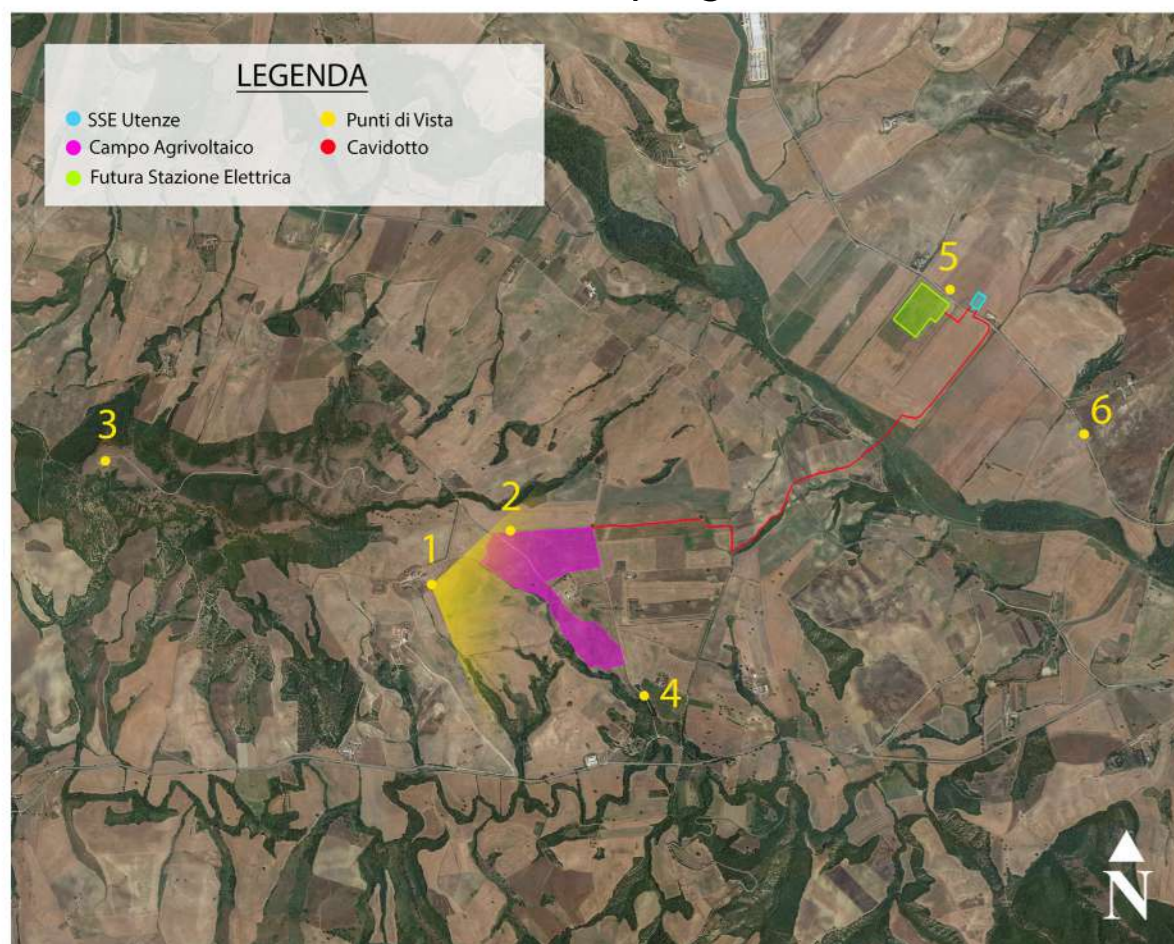


Stato di Progetto - Fotoinserimento con Mitigazione Vegetativa



Stato di Progetto - Fotoinserimento a Falsi Colori

Localizzazione su ortofoto dei punti di vista e degli elementi di progetto



- Punto di Vista 1 di coordinate geografiche: Lat. 40°39'13.19"N - Long. 16°21'19.56"E
- Punto di Vista 2 di coordinate geografiche: Lat. 40°39'23.19"N - Long. 16°21'42.64"E
- Punto di Vista 3 di coordinate geografiche: Lat. 40°39'44.90"N - Long. 16°19'53.32"E
- Punto di Vista 4 di coordinate geografiche: Lat. 40°38'45.51"N - Long. 16°22'16.68"E
- Punto di Vista 5 di coordinate geografiche: Lat. 40°40'7.49"N - Long. 16°23'53.54"E
- Punto di Vista 6 di coordinate geografiche: Lat. 40°39'33.54"N - Long. 16°24'28.08"E

13:41 - 05/06/2023



Stato di Fatto

13:41 - 05/06/2023



Stato di Progetto - Fotoinserimento

13:41 - 05/06/2023



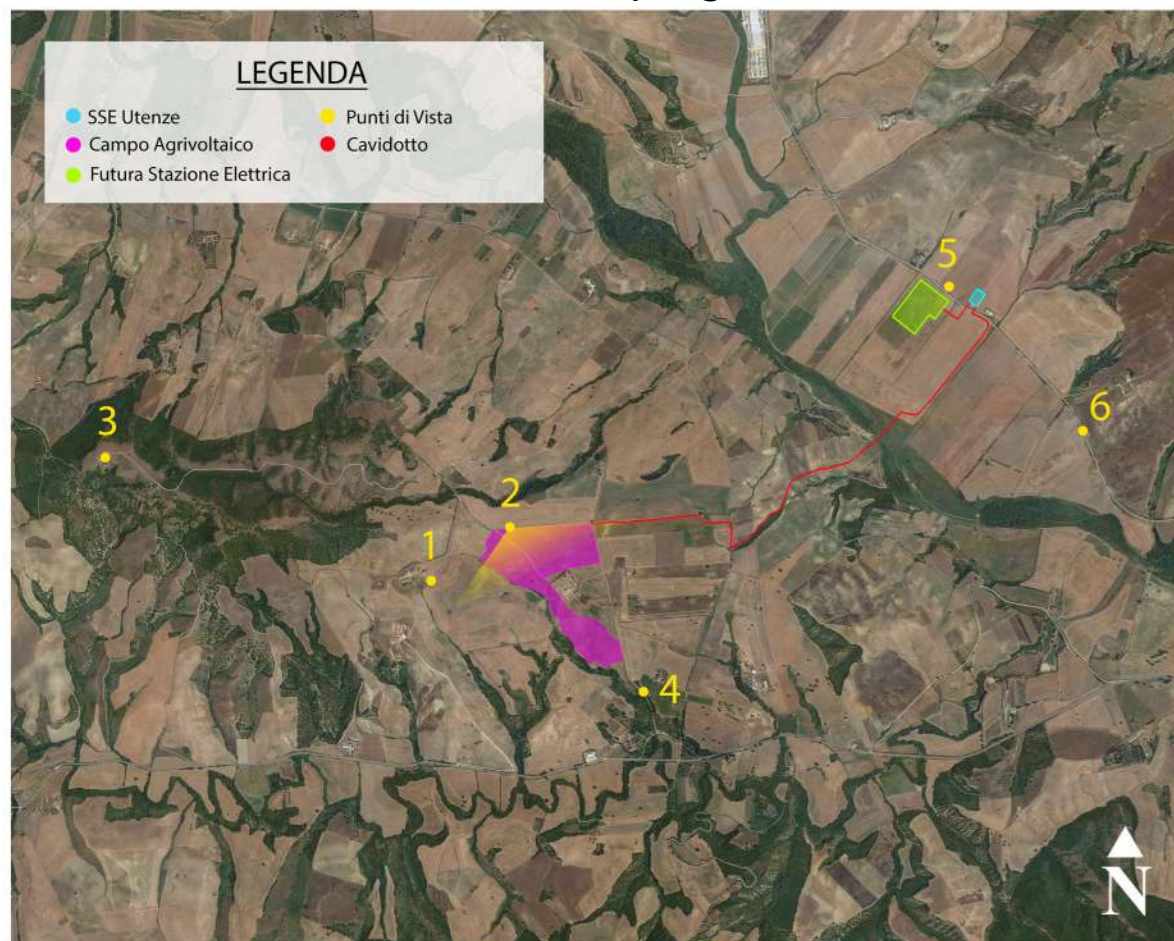
Stato di Progetto - Fotoinserimento con Mitigazione Vegetativa

13:41 - 05/06/2023



Stato di Progetto - Fotoinserimento a Falsi Colori

Localizzazione su ortofoto dei punti di vista e degli elementi di progetto



- Punto di Vista 1 di coordinate geografiche: Lat. 40°39'13.19"N - Long. 16°21'19.56"E
- Punto di Vista 2 di coordinate geografiche: Lat. 40°39'23.19"N - Long. 16°21'42.64"E
- Punto di Vista 3 di coordinate geografiche: Lat. 40°39'44.90"N - Long. 16°19'53.32"E
- Punto di Vista 4 di coordinate geografiche: Lat. 40°38'45.51"N - Long. 16°22'16.68"E
- Punto di Vista 5 di coordinate geografiche: Lat. 40°40'7.49"N - Long. 16°23'53.54"E
- Punto di Vista 6 di coordinate geografiche: Lat. 40°39'33.54"N - Long. 16°24'28.08"E

18:51 - 28-06-2023

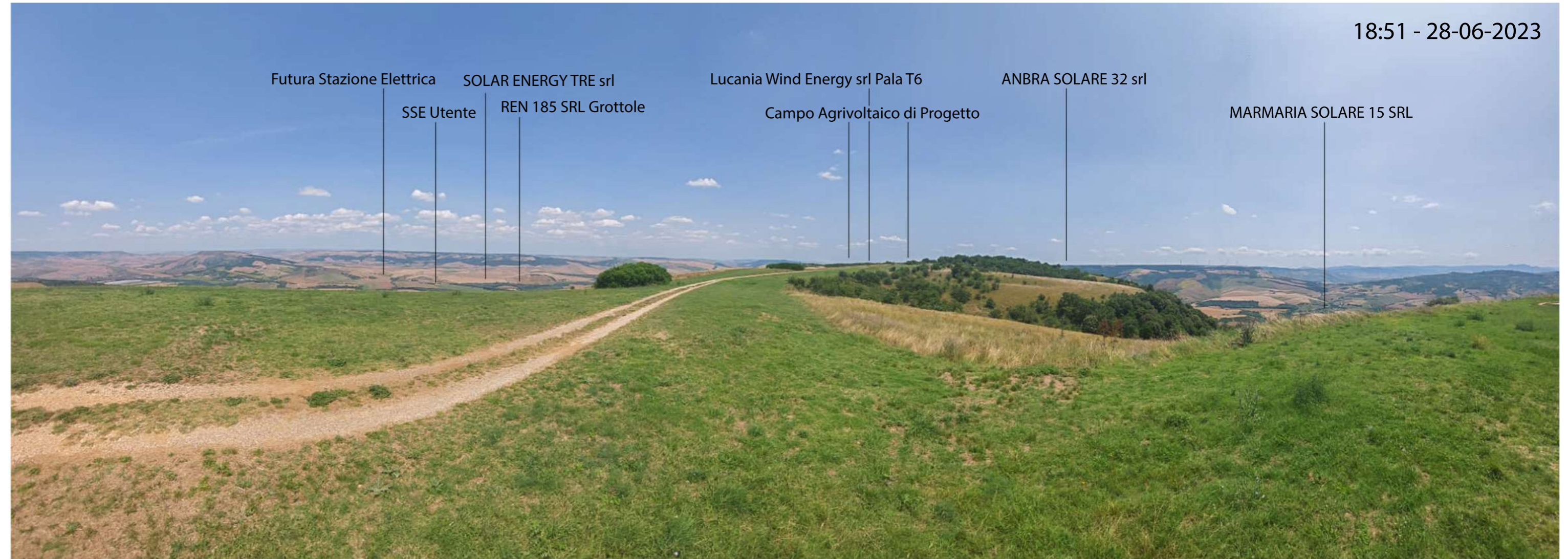
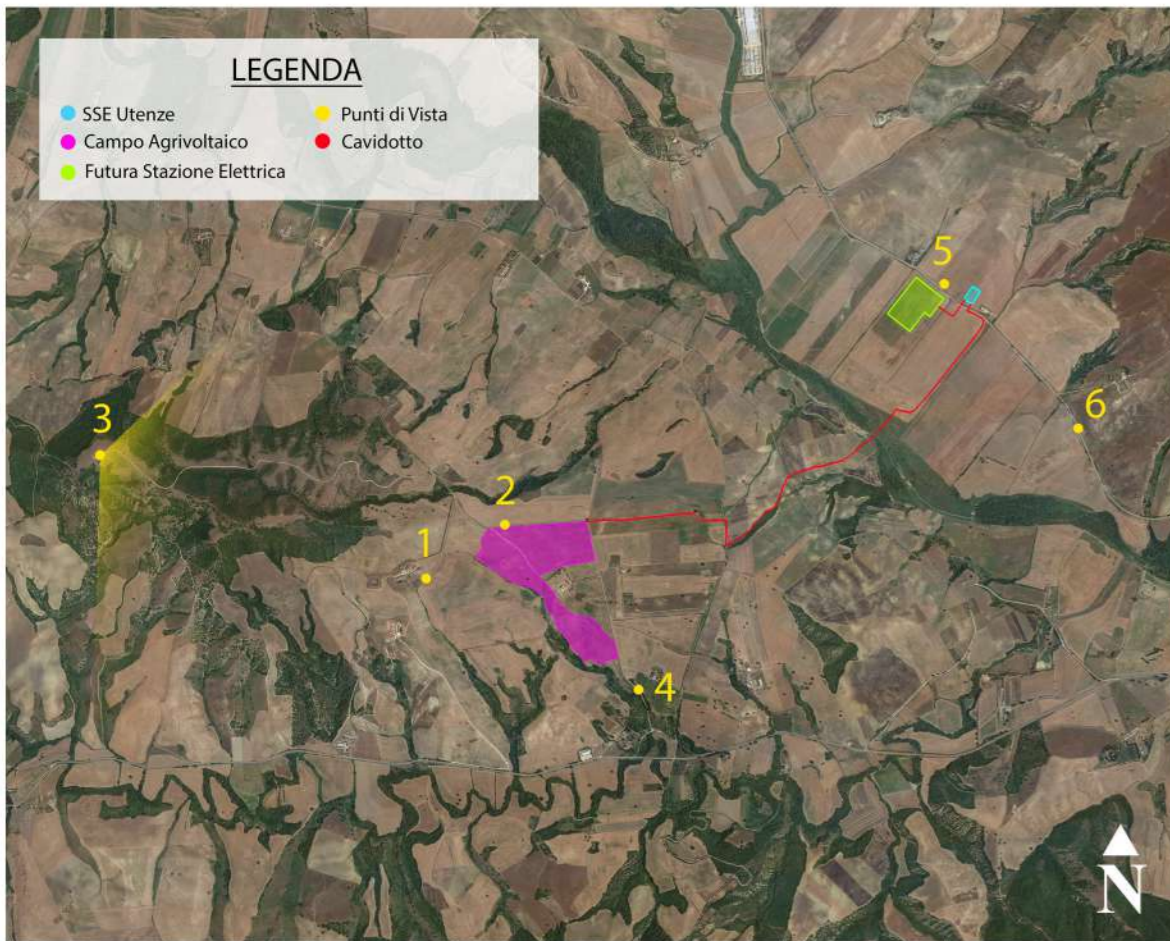


Foto grandangolare dal Punto Di Vista 3



Profilo di elevazione tra il Punto Di Vista 3 e il campo agrivoltaico di progetto (Fonte: Google Heart)

Localizzazione su ortofoto dei punti di vista e degli elementi di progetto



- Punto di Vista 1 di coordinate geografiche: Lat. 40°39'13.19"N - Long. 16°21'19.56"E
- Punto di Vista 2 di coordinate geografiche: Lat. 40°39'23.19"N - Long. 16°21'42.64"E
- Punto di Vista 3 di coordinate geografiche: Lat. 40°39'44.90"N - Long. 16°19'53.32"E**
- Punto di Vista 4 di coordinate geografiche: Lat. 40°38'45.51"N - Long. 16°22'16.68"E
- Punto di Vista 5 di coordinate geografiche: Lat. 40°40'7.49"N - Long. 16°23'53.54"E
- Punto di Vista 6 di coordinate geografiche: Lat. 40°39'33.54"N - Long. 16°24'28.08"E

18:51 - 28-06-2023



Stato di Fatto

18:51 - 28-06-2023



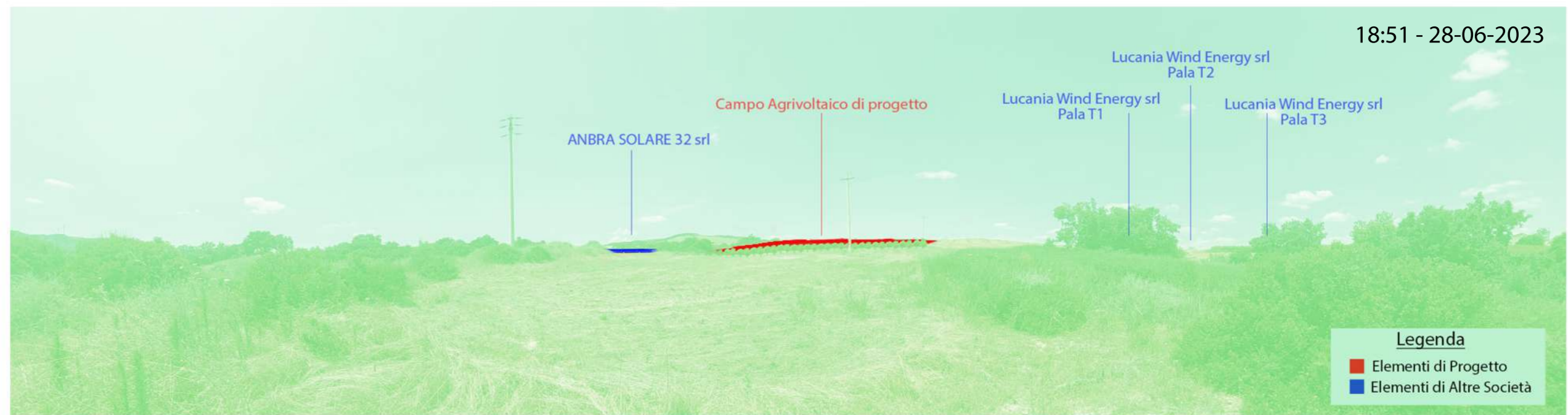
Stato di Progetto - Fotoinserimento

18:51 - 28-06-2023



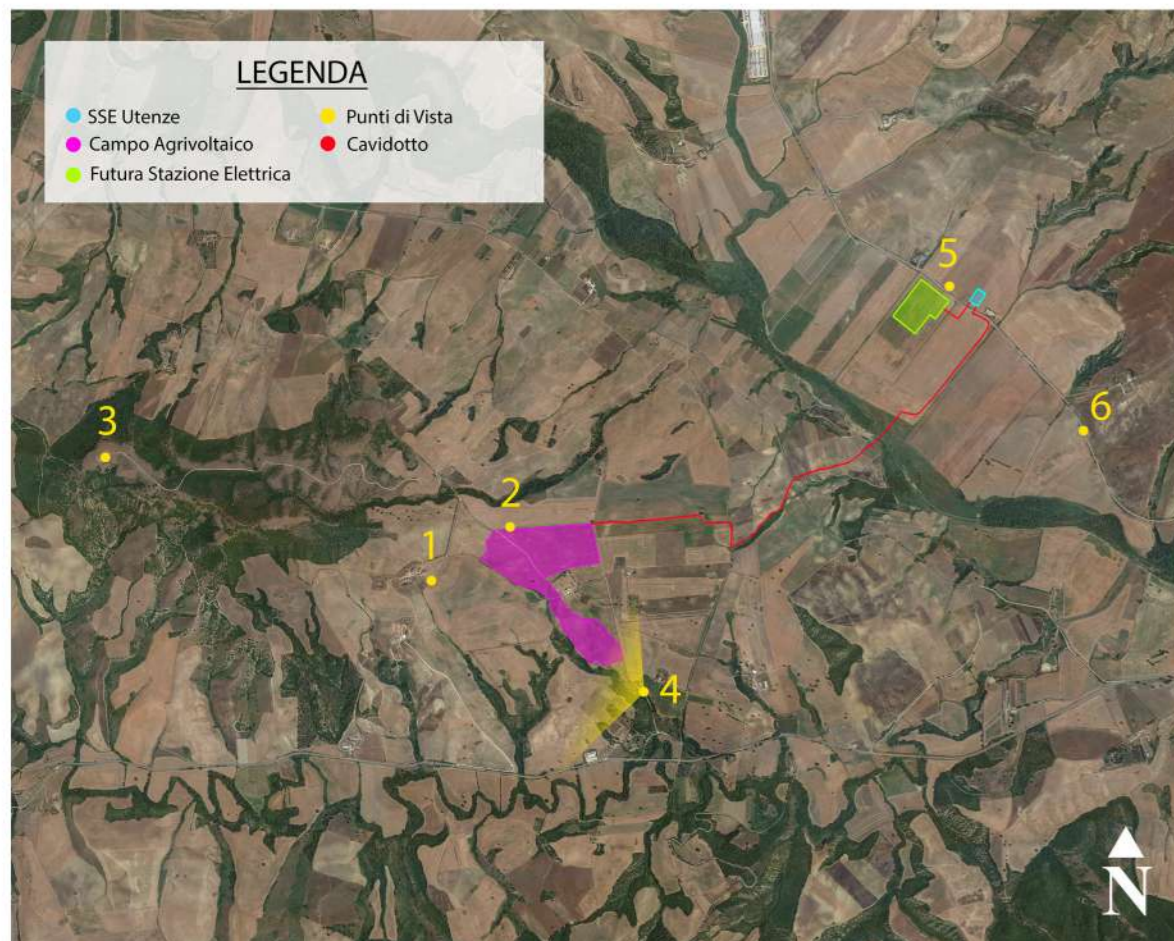
Stato di Progetto - Fotoinserimento con Mitigazione Vegetativa

18:51 - 28-06-2023



Stato di Progetto - Fotoinserimento a Falsi Colori

Localizzazione su ortofoto dei punti di vista e degli elementi di progetto



- Punto di Vista 1 di coordinate geografiche: Lat. 40°39'13.19"N - Long. 16°21'19.56"E
- Punto di Vista 2 di coordinate geografiche: Lat. 40°39'23.19"N - Long. 16°21'42.64"E
- Punto di Vista 3 di coordinate geografiche: Lat. 40°39'44.90"N - Long. 16°19'53.32"E
- **Punto di Vista 4 di coordinate geografiche: Lat. 40°38'45.51"N - Long. 16°22'16.68"E**
- Punto di Vista 5 di coordinate geografiche: Lat. 40°40'7.49"N - Long. 16°23'53.54"E
- Punto di Vista 6 di coordinate geografiche: Lat. 40°39'33.54"N - Long. 16°24'28.08"E

Legenda
■ Elementi di Progetto
■ Elementi di Altre Società



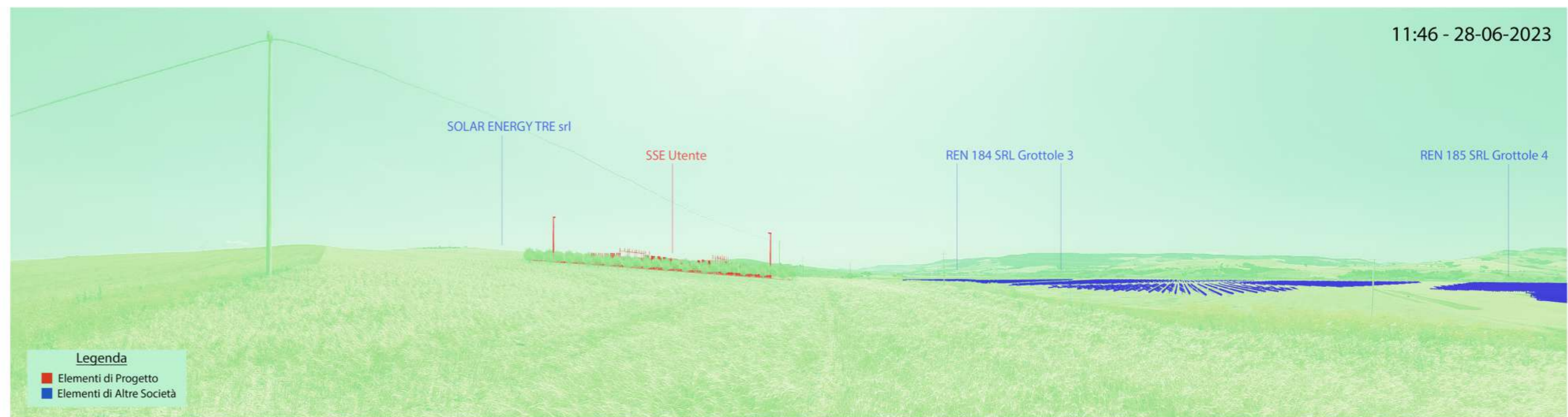
Stato di Fatto



Stato di Progetto - Fotoinserimento

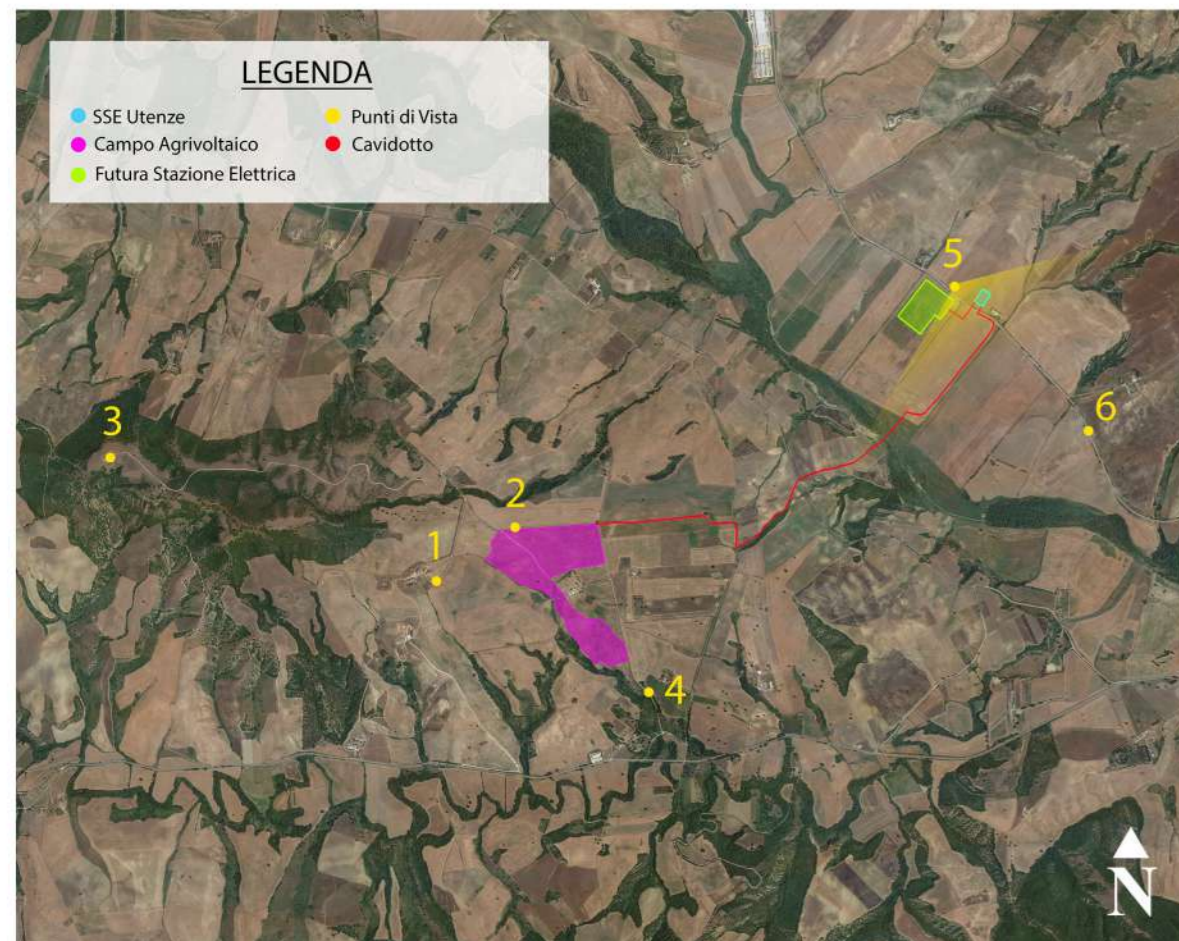


Stato di Progetto - Fotoinserimento con Mitigazione Vegetativa



Stato di Progetto - Fotoinserimento a Falsi Colori

Localizzazione su ortofoto dei punti di vista e degli elementi di progetto



- Punto di Vista 1 di coordinate geografiche: Lat. 40°39'13.19"N - Long. 16°21'19.56"E
- Punto di Vista 2 di coordinate geografiche: Lat. 40°39'23.19"N - Long. 16°21'42.64"E
- Punto di Vista 3 di coordinate geografiche: Lat. 40°39'44.90"N - Long. 16°19'53.32"E
- Punto di Vista 4 di coordinate geografiche: Lat. 40°38'45.51"N - Long. 16°22'16.68"E
- **Punto di Vista 5 di coordinate geografiche: Lat. 40°40'7.49"N - Long. 16°23'53.54"E**
- Punto di Vista 6 di coordinate geografiche: Lat. 40°39'33.54"N - Long. 16°24'28.08"E

11:42 - 05/06/2023



Stato di Fatto

11:42 - 05/06/2023



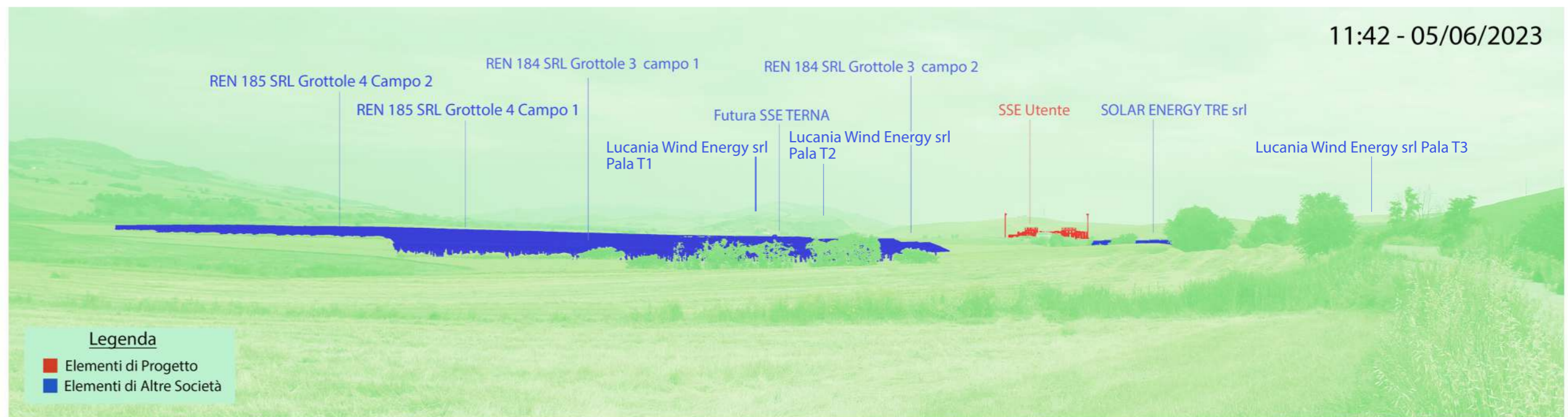
Stato di Progetto - Fotoinserimento

11:42 - 05/06/2023



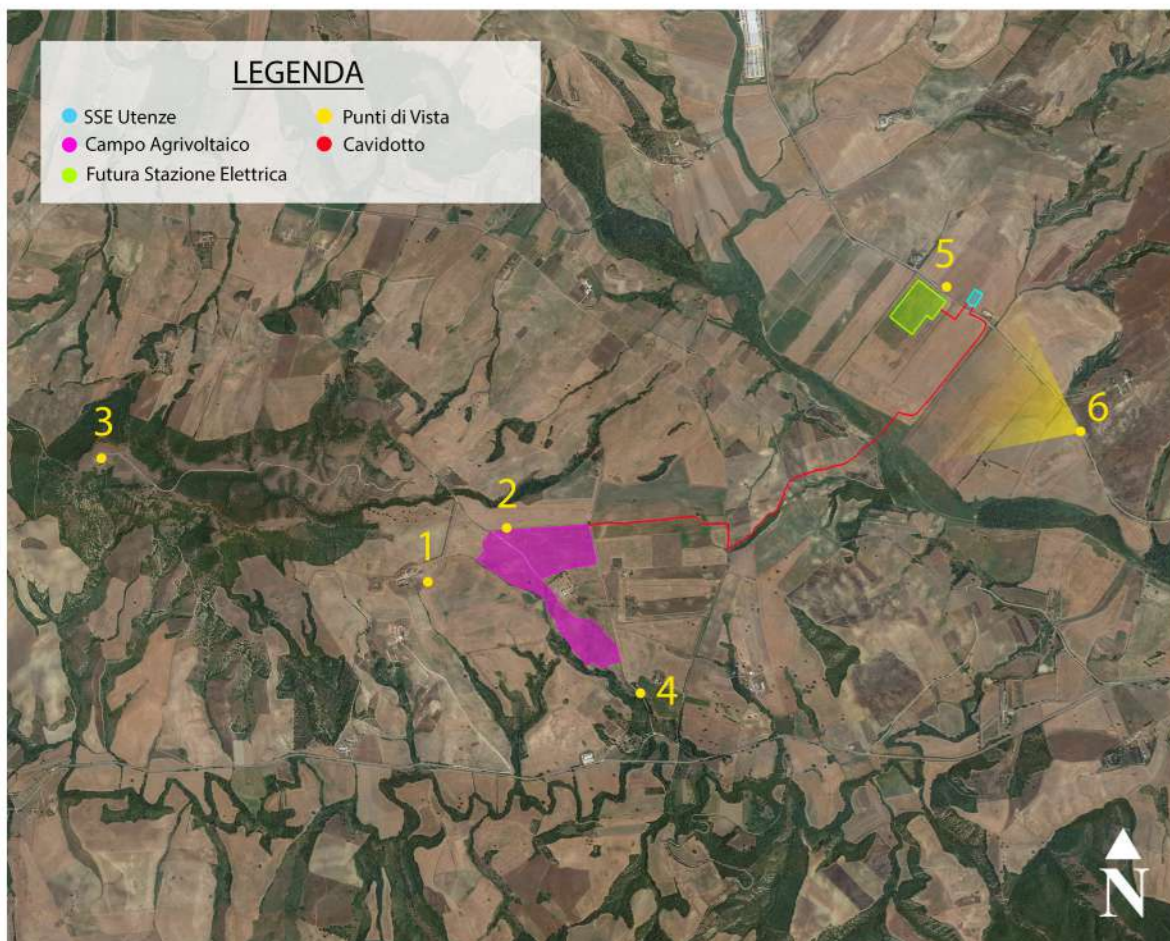
Stato di Progetto - Fotoinserimento con Mitigazione Vegetativa

11:42 - 05/06/2023



Stato di Progetto - Fotoinserimento a Falsi Colori

Localizzazione su ortofoto dei punti di vista e degli elementi di progetto



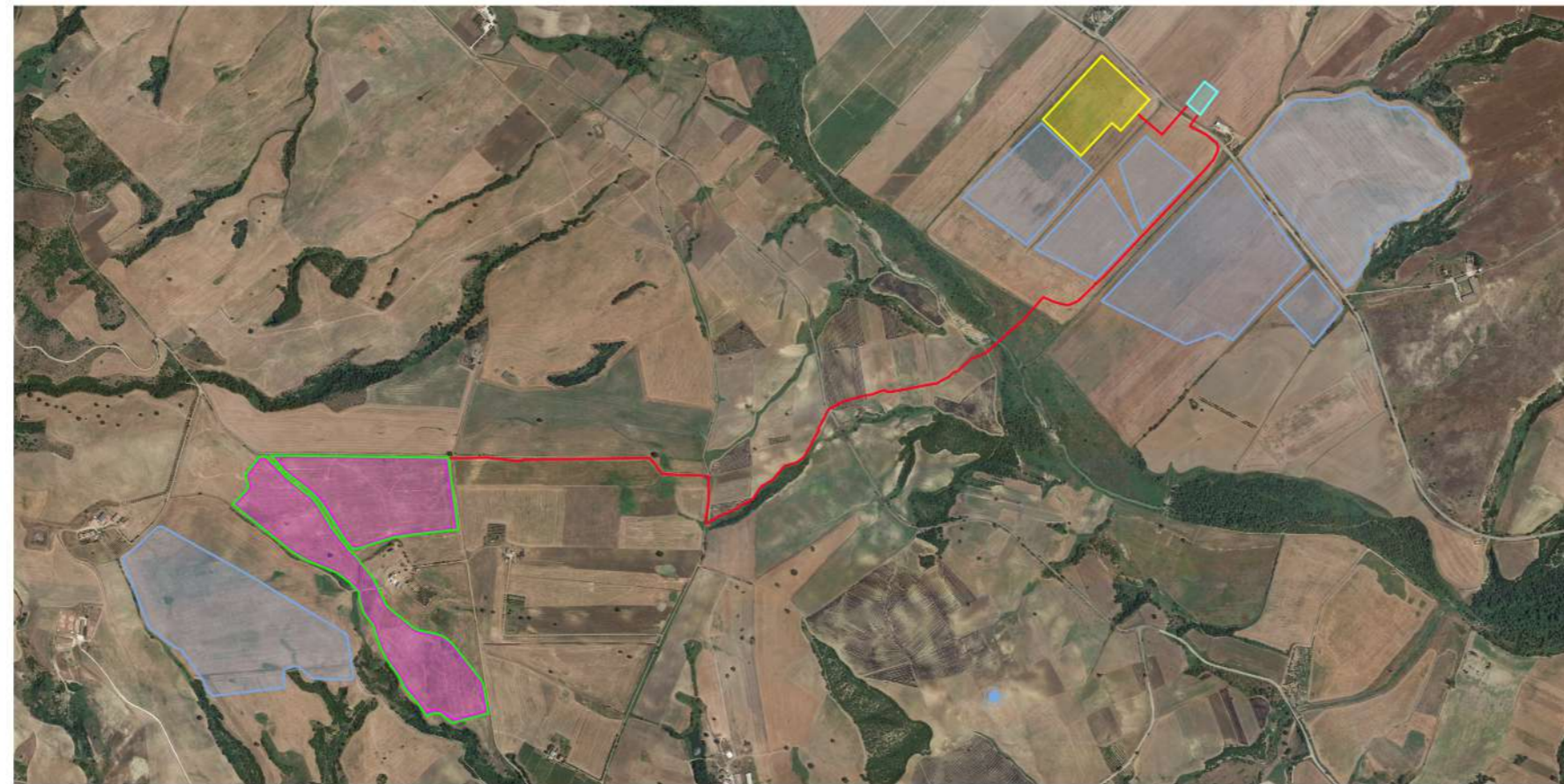
- Punto di Vista 1 di coordinate geografiche: Lat. 40°39'13.19"N - Long. 16°21'19.56"E
- Punto di Vista 2 di coordinate geografiche: Lat. 40°39'23.19"N - Long. 16°21'42.64"E
- Punto di Vista 3 di coordinate geografiche: Lat. 40°39'44.90"N - Long. 16°19'53.32"E
- Punto di Vista 4 di coordinate geografiche: Lat. 40°38'45.51"N - Long. 16°22'16.68"E
- Punto di Vista 5 di coordinate geografiche: Lat. 40°40'7.49"N - Long. 16°23'53.54"E
- Punto di Vista 6 di coordinate geografiche: Lat. 40°39'33.54"N - Long. 16°24'28.08"E



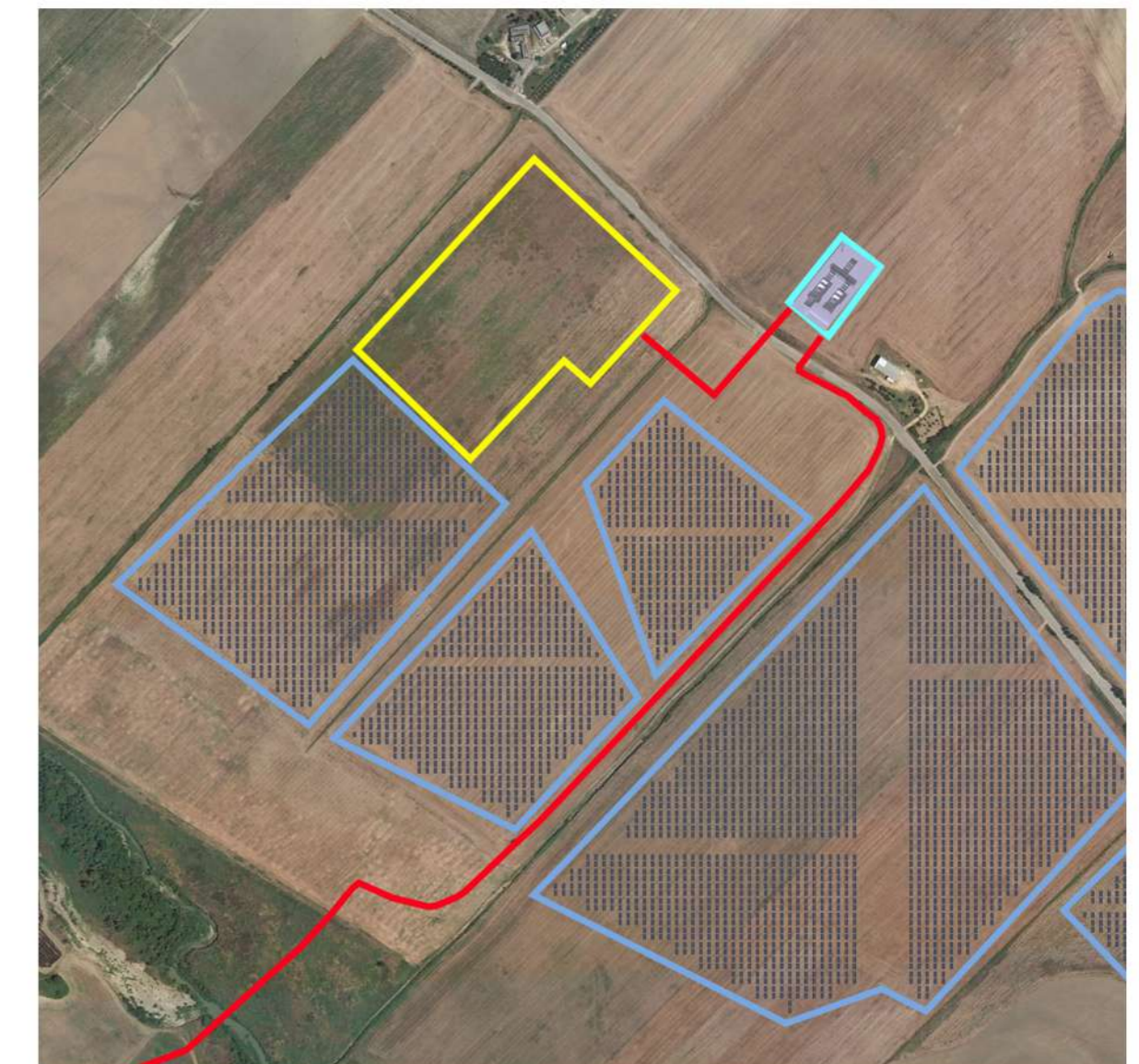
Stato di Fatto



Particolare Area Fotovoltaico









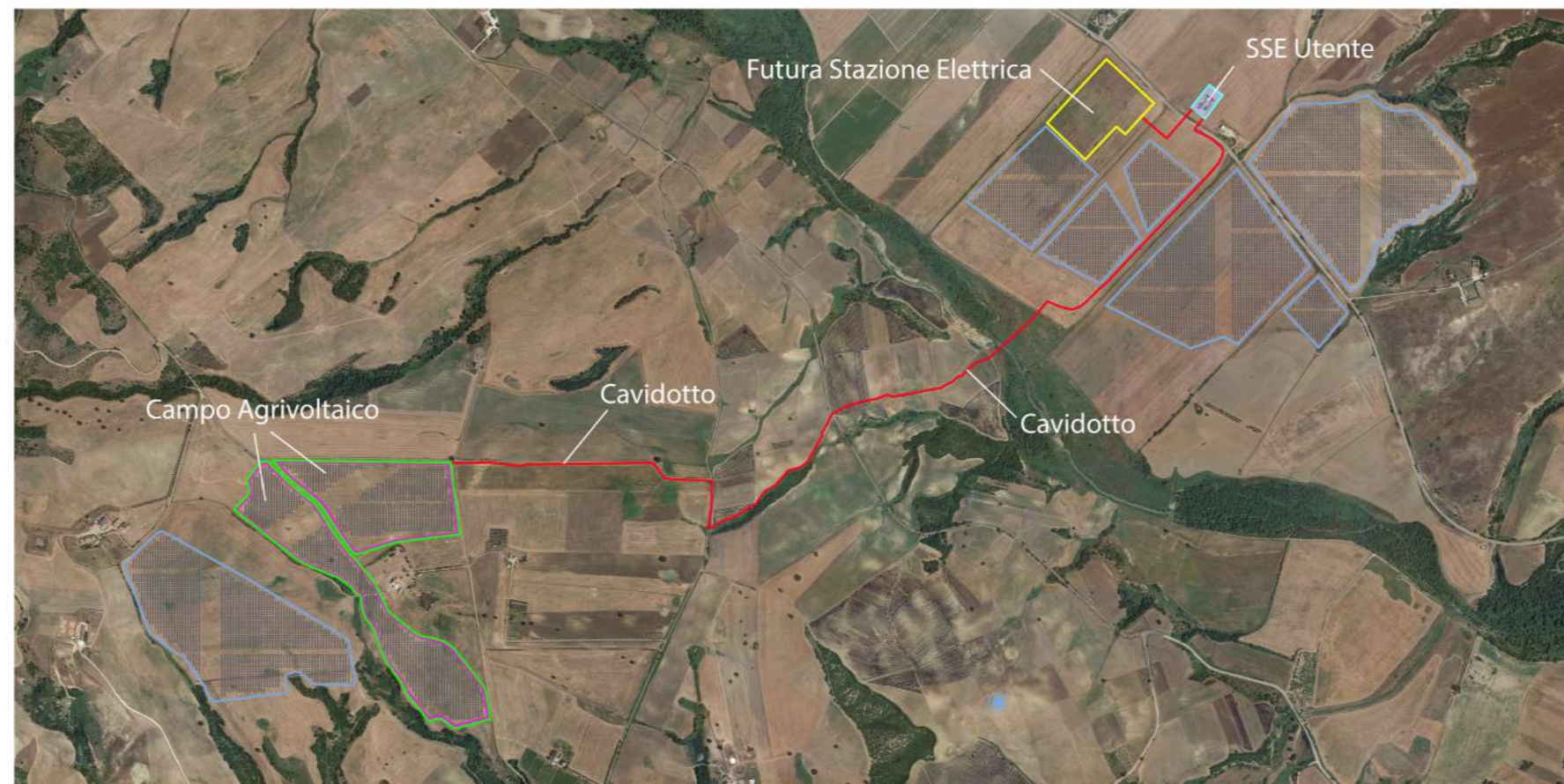
Inquadramento generale aree di interesse sul territorio



Particolare Area Sottostazione Utente

LEGENDA

-  Campo Agrivoltaico di Progetto
-  Mitigazione Vegetativa
-  SSE Utente di Progetto
-  Cavidotto di Progetto
-  Futura SSE TERNA
-  Altri Impianti e Aerogeneratori



Stato di Progetto ed elementi di terze parti