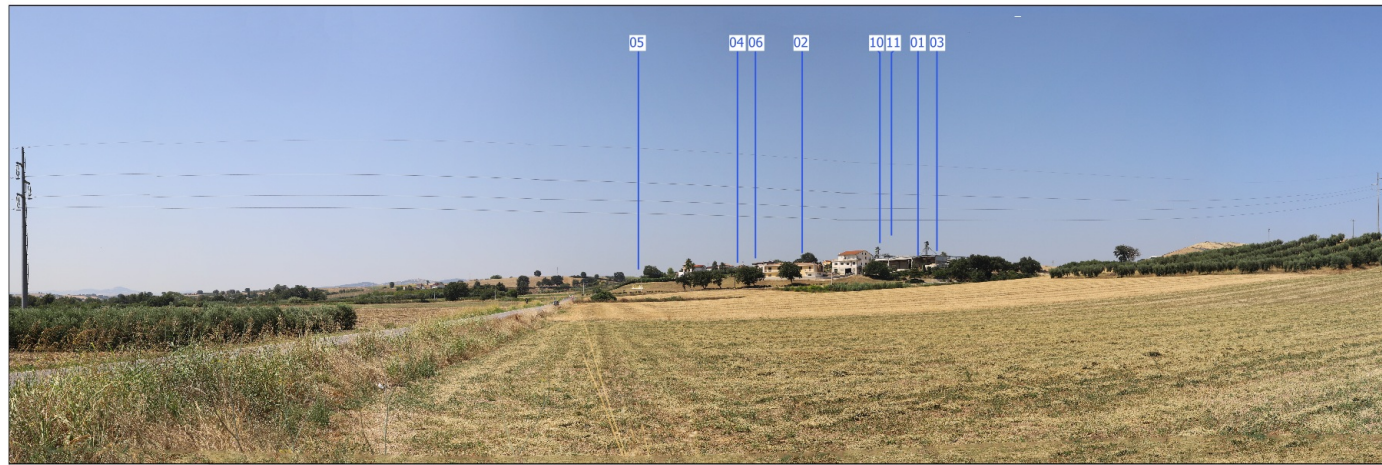
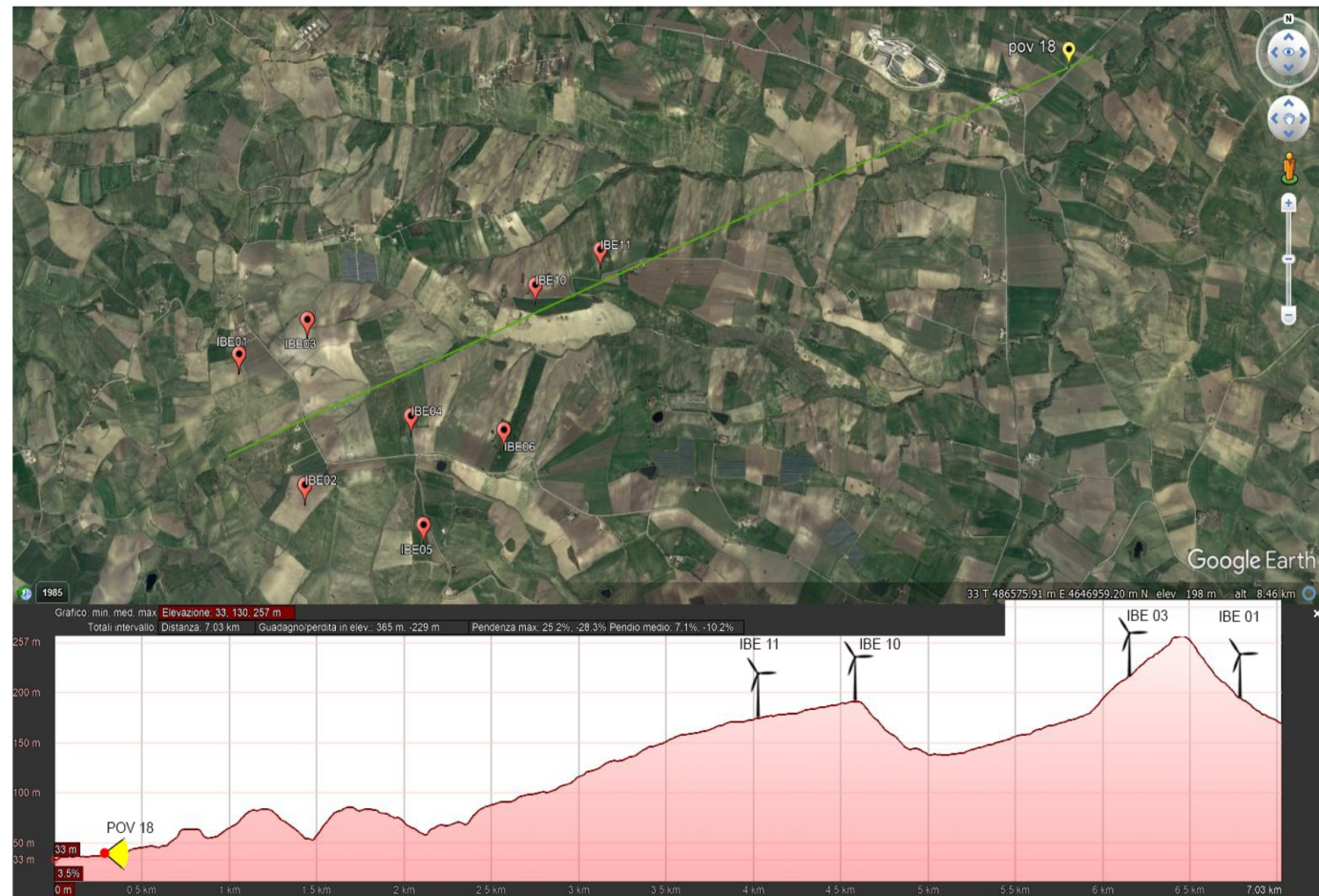




Ante operam

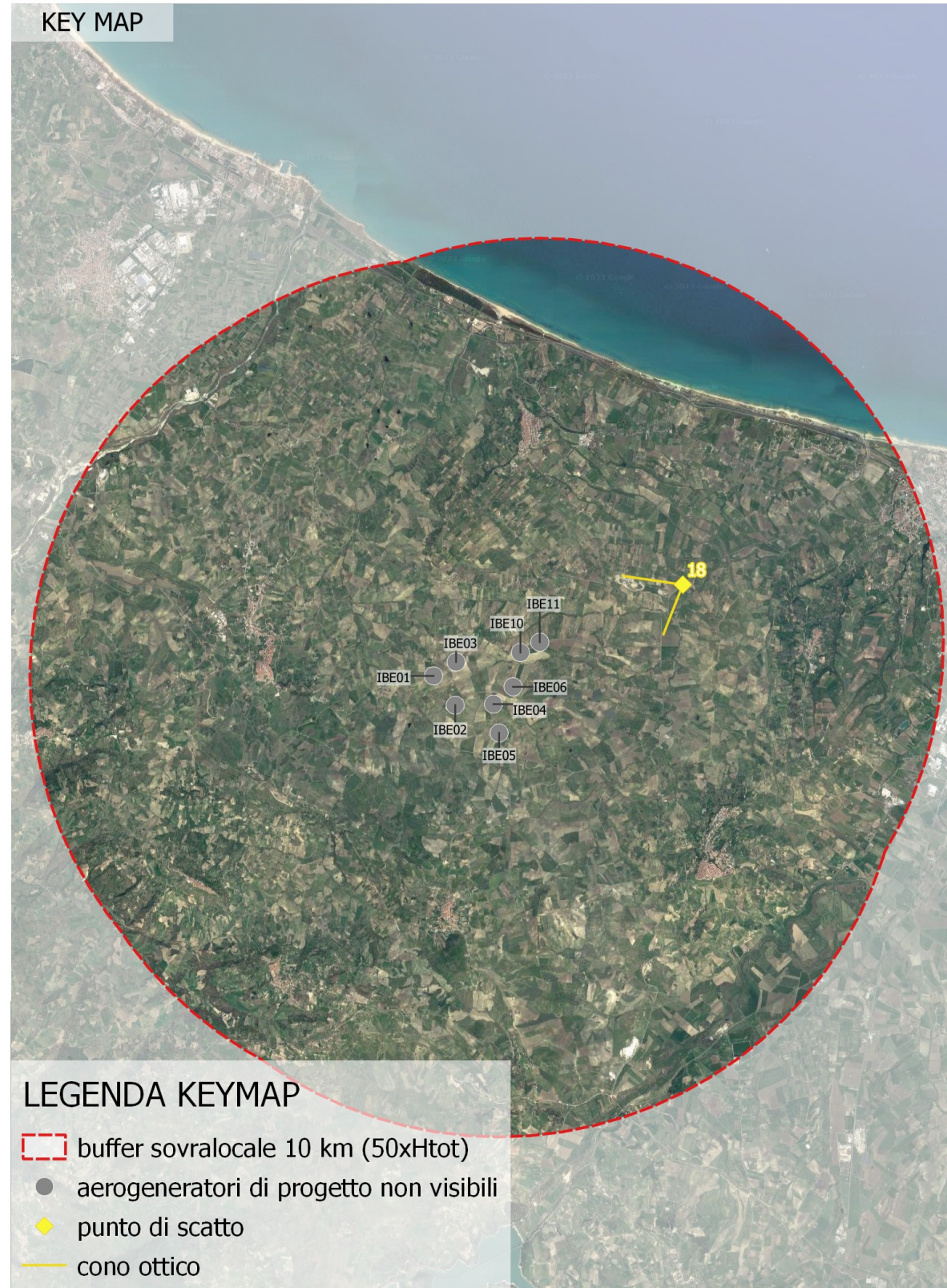


Post operam



Sezione illustrativa della morfologia del terreno

PUNTO DI RIPRESA 18 - SP 113 Fondo Valle Sinarca e Masseria Capece
Dati identificativi Punto di ripresa
COMUNE: Termoli
DESCRIZIONE: Strada di interesse sovralocale e bene MIBACT
Coordinate WGS 84/U.T.M.: 492269 E; 4647090 N
WTG DI PROGETTO VISIBILI: 0 di 8 (gli aerogeneratori di progetto non sono visibili per ragioni legate all'orografia del terreno)
DISTANZA DI SCATTO: 3,8 km



LEGENDA KEYMAP

- buffer sovralocale 10 km (50xHtot)
- aerogeneratori di progetto non visibili
- ◆ punto di scatto
- cono ottico

LEGENDA FOTOINSERIMENTI

- Parco eolico di progetto

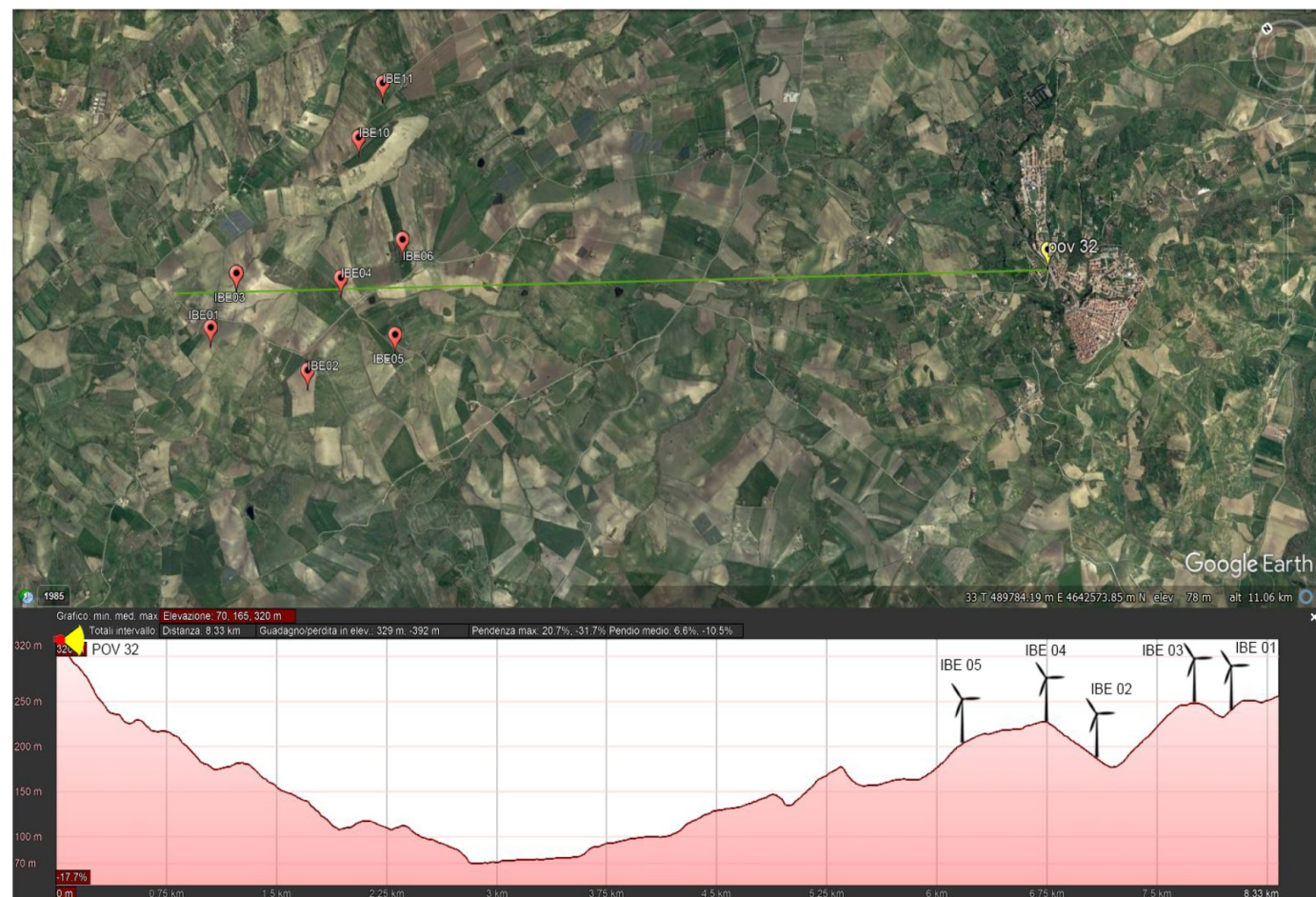
<p>Proponente</p> <p>Altea Green Power S.p.A. Corso Re Umberto, 8 10121 Torino (TO) Tel+011-0195120 – www.alteagreenpower.com</p>	<p>Progettista</p> <p>F4 ingegneria srl Via Di Giura - Centro Direzionale - 85100 Potenza Tel: +39 0971 1944797 - Fax: +39 0971 55452 www.f4ingegneria.it - f4ingegneria@pec.it</p> <p style="font-size: small;">Il Direttore Tecnico (ing. Giovanni DI SANTO)</p>	<p>REGIONE MOLISE</p> <p>PROVINCIA DI CAMPOBASSO</p> <p>COMUNI DI GUGLIONESI, MONTECILFONE E MONTENERO DI BISACCIA</p> <p style="font-size: x-small;">Impianto di produzione di energia elettrica da fonte eolica "IBE Guglionesi" di potenza nominale pari a 48 MW nel comune di Guglionesi e relative opere connesse da realizzarsi nei comuni di Guglionesi, Montenero di Bisaccia e Montecilfone</p>	<p>Fotoinserimenti</p> <p>F0516IT03A</p>	<p>Redatto MGP</p> <p>Verificato GDS</p> <p>Approvato GMA</p> <p>Esaminato</p> <p>Validato</p>	
<p>Data</p> <p>Maggio 2023</p>		<p>Scala</p>		<p>Pagine</p> <p>1</p>	



Ante operam

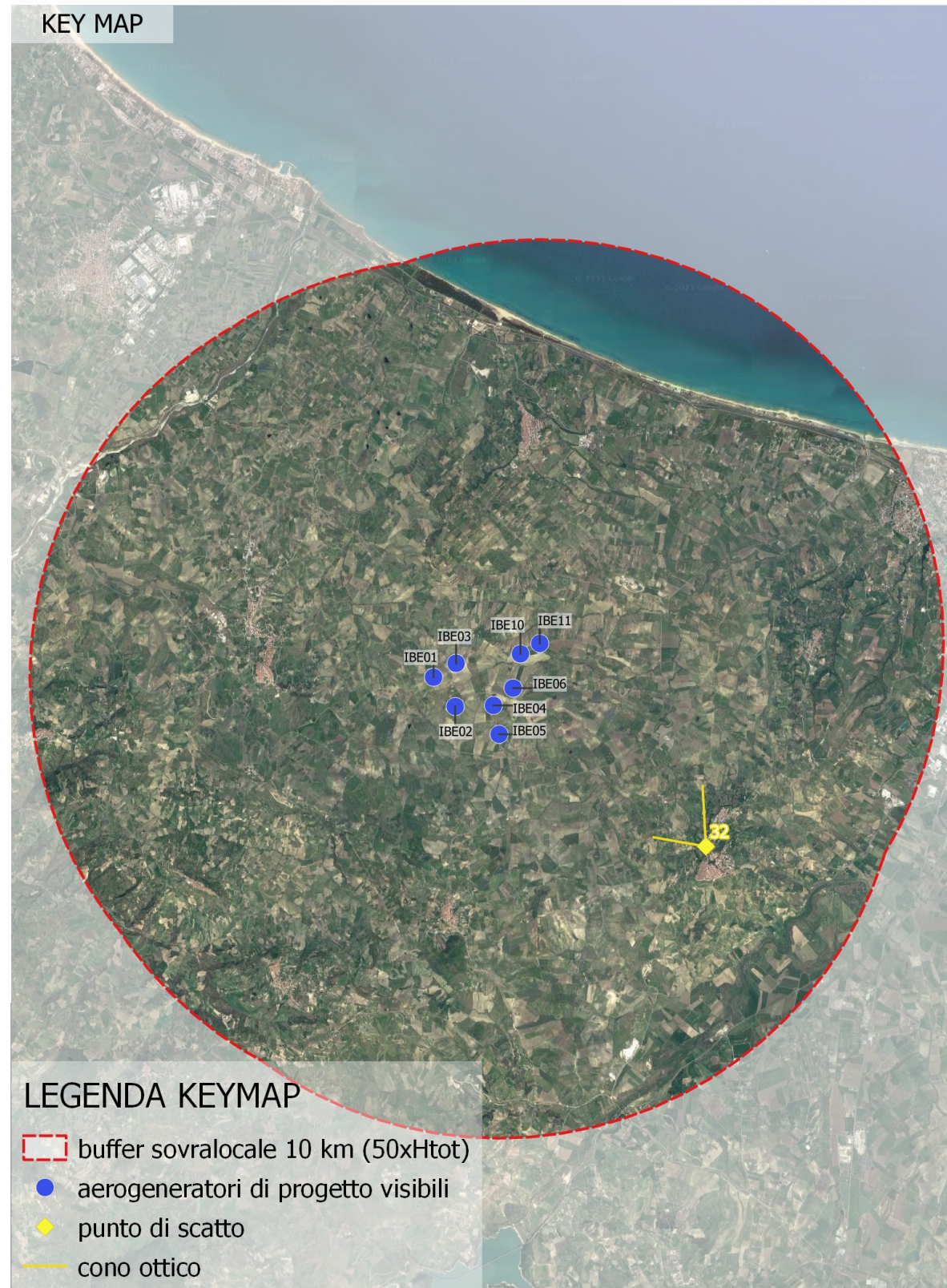


Post operam



Sezione illustrativa della morfologia del terreno

PUNTO DI RIPRESA 32 - nei pressi del belvedere della Castellara	
Dati identificativi Punto di ripresa	
COMUNE:	Guglionesi
DESCRIZIONE:	Bene MIBACT
Coordinate WGS 84/U.T.M.:	492841 E; 4640641 N
WTG DI PROGETTO VISIBILI:	8 di 8
DISTANZA DI SCATTO:	5,7 km



- LEGENDA KEYMAP**
- buffer sovralocale 10 km (50xHtot)
 - aerogeneratori di progetto visibili
 - ◆ punto di scatto
 - cono ottico

- LEGENDA FOTOINSERIMENTI**
- Parco eolico di progetto

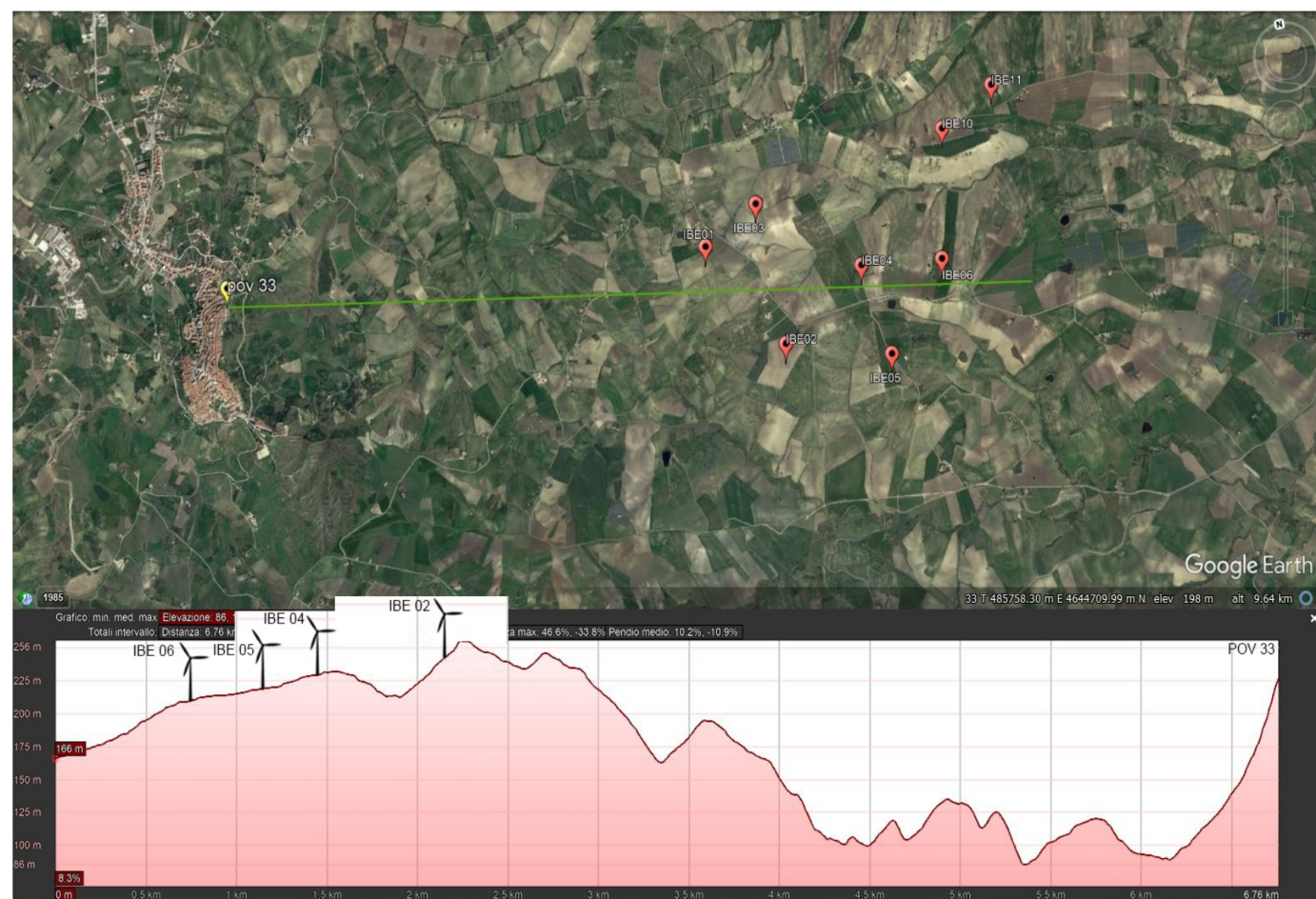
<p>Proponente</p> <p>Altea Green Power S.p.A. Corso Re Umberto, 8 10121 Torino (TO) Tel+011-0195120 – www.alteagreenpower.com</p>	<p>Progettista</p> <p>F4 ingegneria srl Via Di Giura - Centro Direzionale - 85100 Potenza Tel: +39 0971 1944797 - Fax: +39 0971 55452 www.f4ingegneria.it - f4ingegneria@pec.it</p>	<p>Il Direttore Tecnico (ing. Giovanni DI SANTO)</p>	<p>Esaminato</p>	<p>Validato</p>
<p>REGIONE MOLISE</p> <p>PROVINCIA DI CAMPOBASSO</p> <p>COMUNI DI GUGLIONESI, MONTECILFONE E MONTENERO DI BISACCIA</p>	<p>Fotoinserimenti</p>	<p>F0516IT03A</p>	<p>Approvato</p>	<p>GMA</p>
<p>Impianto di produzione di energia elettrica da fonte eolica "IBE Guglionesi" di potenza nominale pari a 48 MW nel comune di Guglionesi e relative opere connesse da realizzarsi nei comuni di Guglionesi, Montenero di Bisaccia e Montecilfone</p>		<p>Data</p> <p>Maggio 2023</p>	<p>Scala</p>	<p>Pagine</p> <p>2</p>
<p>Redatto</p>		<p>Verificato</p>	<p>Verificato</p>	<p>Verificato</p>
<p>MGP</p>	<p>GDS</p>	<p>GMA</p>	<p>GMA</p>	<p>GMA</p>



Ante operam

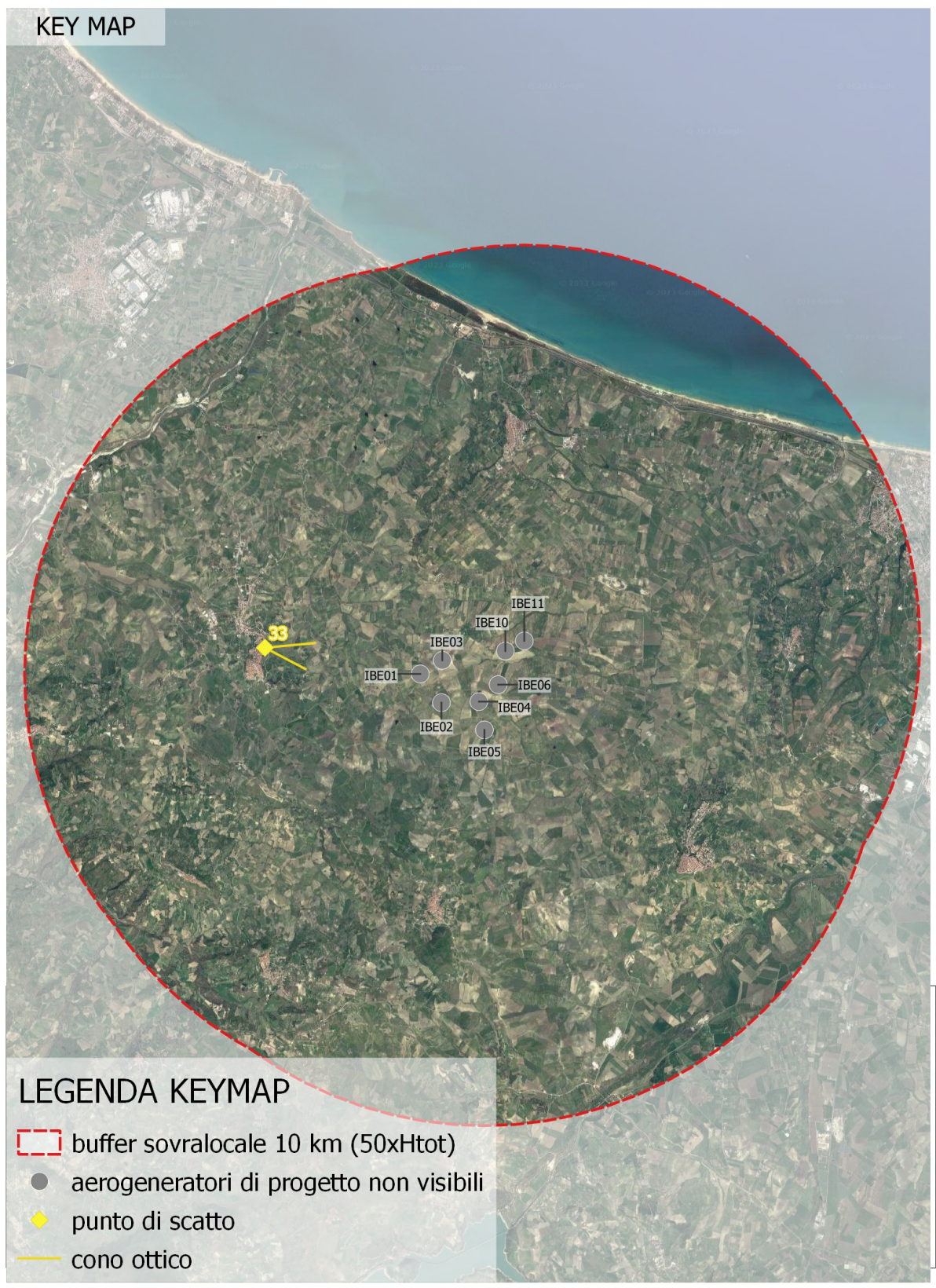


Post operam



Sezione illustrativa della morfologia del terreno

PUNTO DI RIPRESA 33 - Affaccio dal centro abitato di Montenero di Bisaccia	
Dati identificativi Punto di ripresa	
COMUNE:	Montenero di Bisaccia
DESCRIZIONE:	Centro abitato
Coordinate WGS 84/U.T.M.:	482170 E; 4645493 N
WTG DI PROGETTO VISIBILI:	0 di 8 (gli aerogeneratore di progetto non sono visibili per ragioni legate all'orografia del terreno)
DISTANZA DI SCATTO:	3,9 km



LEGENDA KEYMAP

- buffer sovralocale 10 km (50xHtot)
- aerogeneratori di progetto non visibili
- ◆ punto di scatto
- cono ottico

LEGENDA FOTOINSERIMENTI

- Parco eolico di progetto

 F4 ingegneria srl Via Di Giura - Centro Direzionale - 85100 Potenza Tel: +39 0971 1944797 - Fax: +39 0971 55452 www.f4ingegneria.it - f4ingegneria@pec.it	Il Direttore Tecnico (ing. Giovanni DI SANTO)	Approvato GMA	Verificato GDS	Esaminato	Verificato	Validato	
	Proponente  Altea Green Power S.p.A. Corso Re Umberto, 8 10121 Torino (TO) Tel+011-0195120 - www.alteagreenpower.com						
 REGIONE MOLISE PROVINCIA DI CAMPOBASSO COMUNI DI GUGLIONESI, MONTECILFONE E MONTENERO DI BISACCIA		Fotoinserimenti					
Impianto di produzione di energia elettrica da fonte eolica "IBE Guglionesi" di potenza nominale pari a 48 MW nel comune di Guglionesi e relative opere connesse da realizzarsi nei comuni di Guglionesi, Montenero di Bisaccia e Montecilfone		F0516IT03A		Data Maggio 2023		Scala	
Pagine 3		Redatto MGP		Verificato GDS		Approvato GMA	