



PROGETTO PER LA REALIZZAZIONE DI UN PARCO AGRIVOLTAICO E DELLE RELATIVE OPERE DI CONNESSIONE ALLA RTN

IMPIANTO LIBERTINIA 01

Comune di RADDUSA (CT)

Località "Pietra Pizzuta"

A. PROGETTO DEFINITIVO DELL'IMPIANTO, DELLE OPERE CONNESSE E DELLE INFRASTRUTTURE INDISPENSABILI

OGGETTO

Codice: ITS_LBT01	Autorizzazione Unica ai sensi del D.Lgs 387/2003 e D.Lgs 152/2006
N° Elaborato: A19_6	Allegato 6 - Fotoinserimenti

Tipo documento	Data
Progetto definitivo	Giugno 2023

Progettazione

Proponente	
	ITS TURPINO S.r.l. Via Sebastiano Catania n° 317 - 95123 Catania P.IVA 05766360878 Pec: itsturpino@pec.it

Rappresentante legale
Emmanuel Macqueron

Progettisti	Ing. Carmela Rinaldi
Ing. Vassalli Quirino	
Ing. Speranza Carmine Antonio	

REVISIONI

Rev.	Data	Descrizione	Elaborato	Controllato	Approvato
00	Giugno 2023	Emissione PUA	Ing. Carmela Rinaldi	QI	QI

ITS_LBT01_A19_6_Fotoinserimenti.mxd	ITS_LBT01_A19_6_Fotoinserimenti.pdf
-------------------------------------	-------------------------------------

Il presente elaborato è di proprietà di ITS TURPINO S.r.l. Non è consentito riprodurlo o comunque utilizzarlo senza autorizzazione di ITS TURPINO S.r.l.

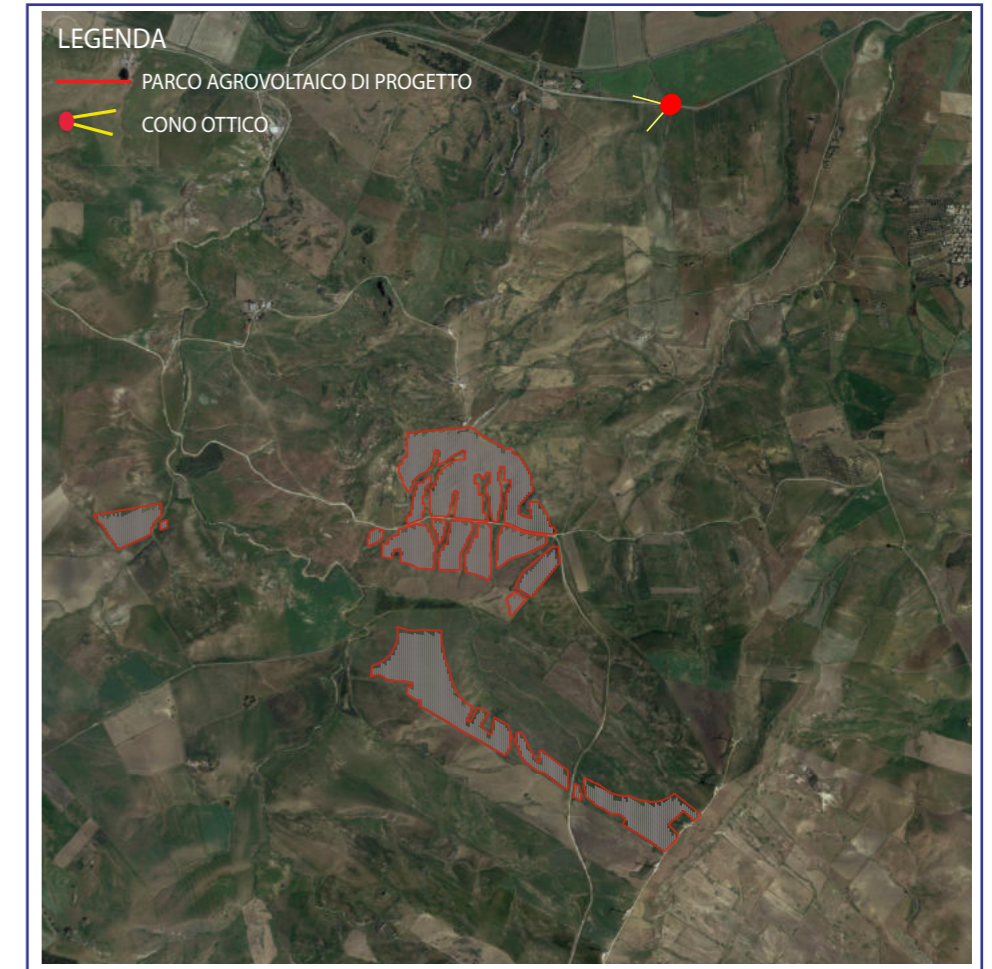
INDICE

Regia Trazzera Enna – Catenanuova - art. 134 lett.c del D.Lgs. 42/2004.....	2
Contrada Descricella –Comune di Raddusa (CT).....	3
Strada Provinciale 20 – Comune di Assoro (EN).....	4
Austostrada 19 – Comune di Ramacca (CT).....	5
Strada Statale 192- Comune di Assorto (EN)	6
Regia Trazzera Caltagirone e diramazione bivio Mandre Rosse - Raddusa - art. 134 lett.c del D.Lgs. 42/2004.....	7
Strada Provinciale 20 – Comune di Assoro (EN).....	8
Contrada Descricella –Comune di Raddusa (CT).....	9
Strada Panoramica (SP 182) –Comune di Ramacca (CT).....	10

RIPRESA FOTOGRAFICA "REGIA TRAZZERA ENNA - CATENANUOVA" - (Comune di Ramacca)

(art. 134 lett. c del D.Lgs. 42/2004)

ANTE OPERAM



POST OPERAM

PARCO AGROVOLTAICO IN PROGETTO

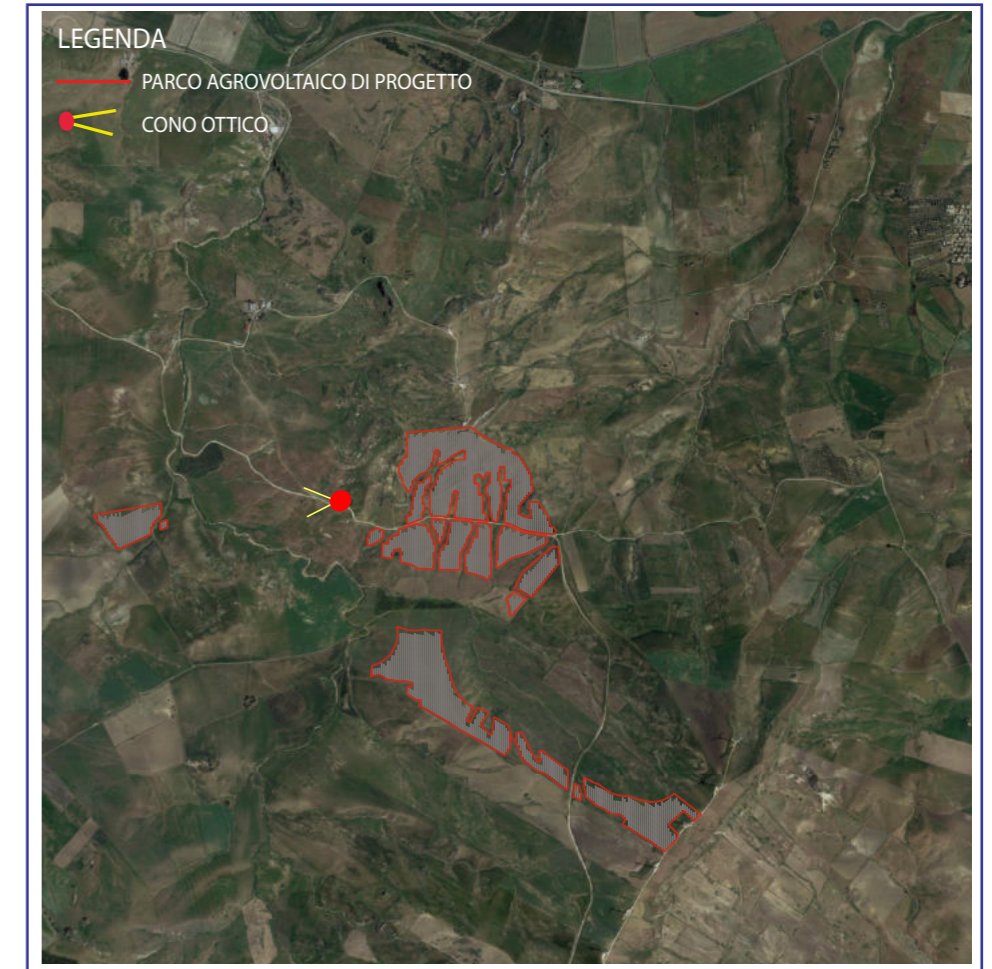


Coordinate Geografiche	
WGS 84	
4154305.28 m N	461031.53 m E



RIPRESA FOTOGRAFICA "CONTRADA DESTRICELLA - ALLE SPALLE DELLA MINIERA DI DESTICELLA" - (Comune di Raddusa)

ANTE OPERAM



POST OPERAM

PARCO AGROVOLTAICO IN PROGETTO

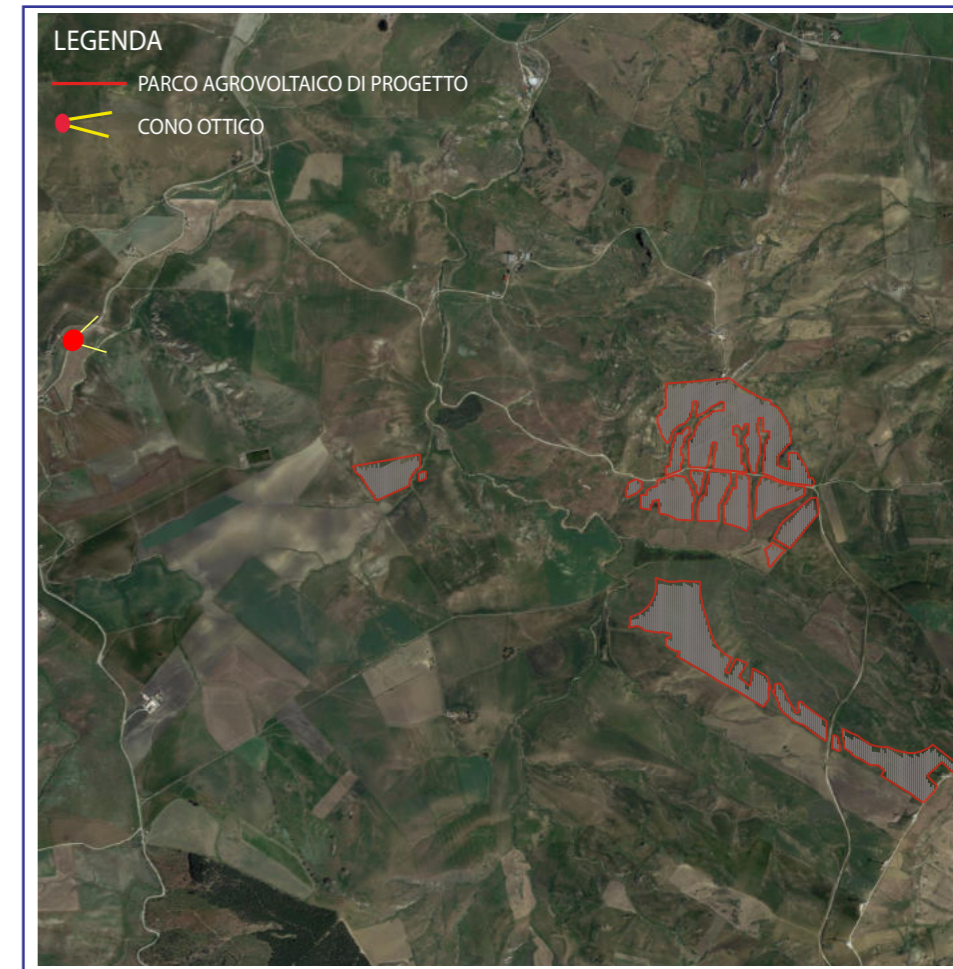


Coordinate Geografiche	
WGS 84	
4152339.62 m N	459439.62 m E



RIPRESA FOTOGRAFICA "STRADA PROVINCIALE 20" - (Comune di Assoro)

ANTE OPERAM



POST OPERAM

PARCO AGROVOLTAICO IN PROGETTO



Coordinate Geografiche	
WGS 84	
4152951.44 m N	457017.18 m E



RIPRESA FOTOGRAFICA "AUTOSTRADA 19" - (Comune di Ramacca)

ANTE OPERAM



LEGENDA

- PARCO AGROVOLTAICO DI PROGETTO
- ∠ CONO OTTICO

POST OPERAM

PARCO AGROVOLTAICO IN PROGETTO

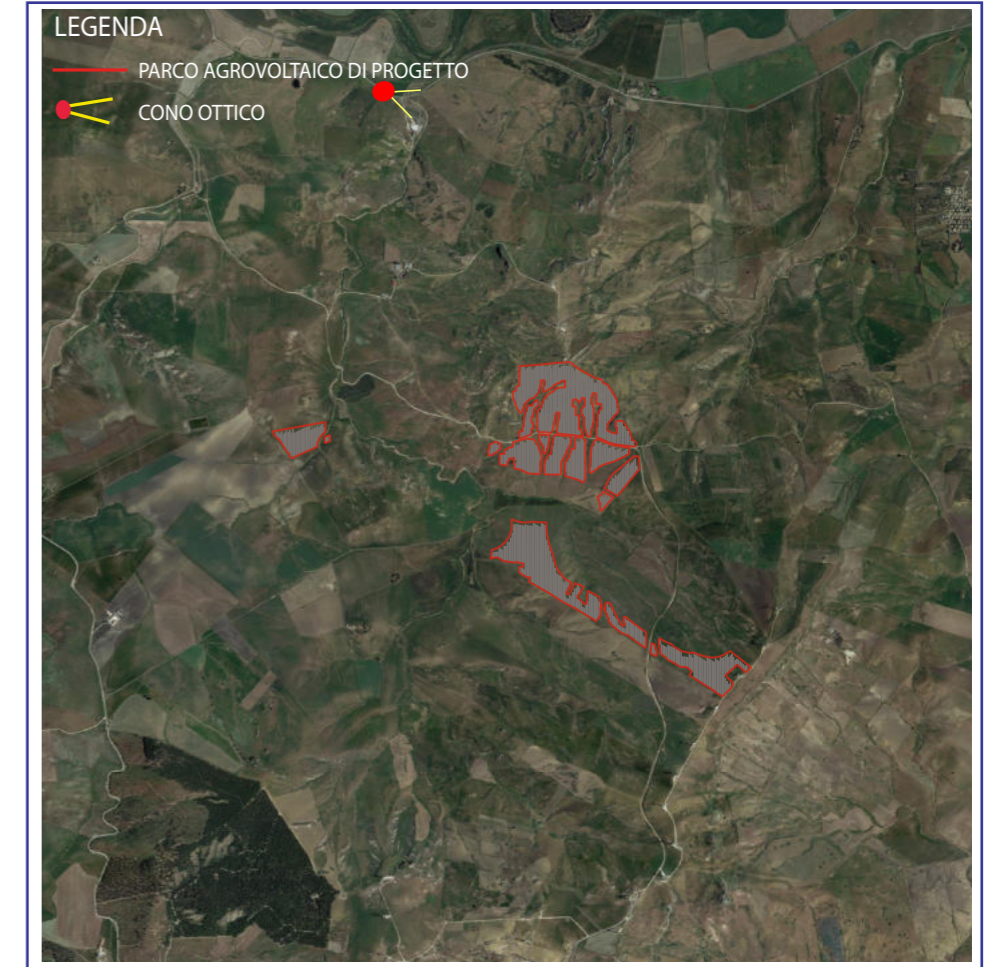


Coordinate Geografiche	
WGS 84	
4155113.87 m N	460174.82 m E



RIPRESA FOTOGRAFICA "STRADA STATALE 192" - (Comune di Assoro)

ANTE OPERAM

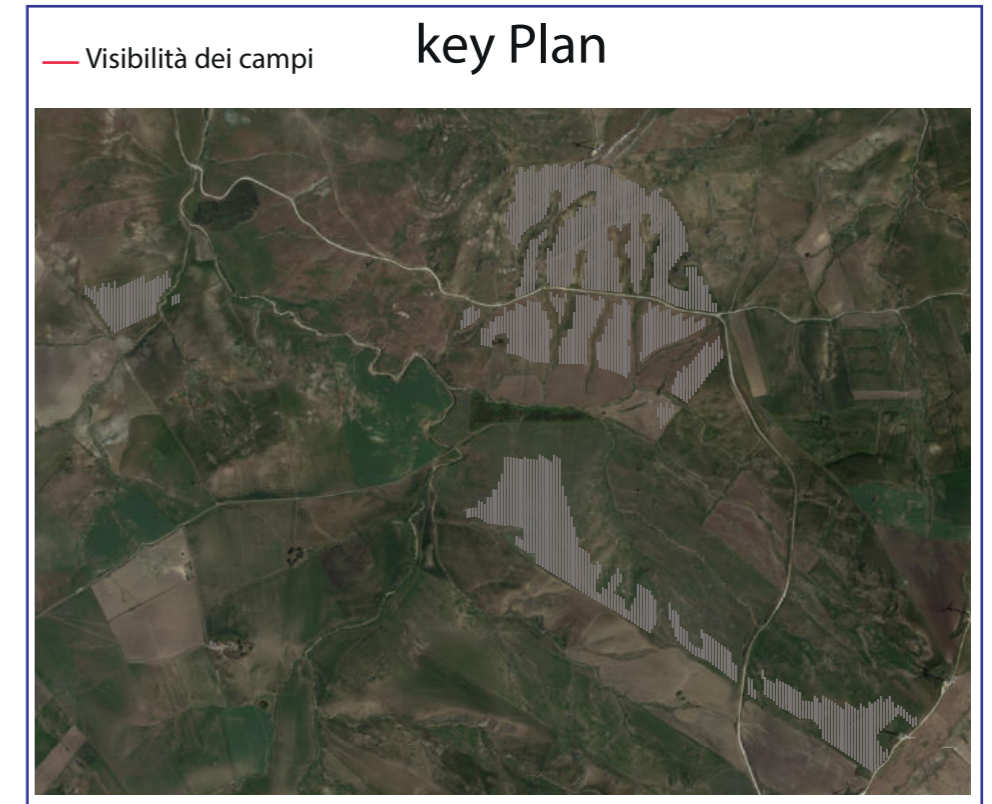


POST OPERAM

PARCO AGROVOLTAICO IN PROGETTO

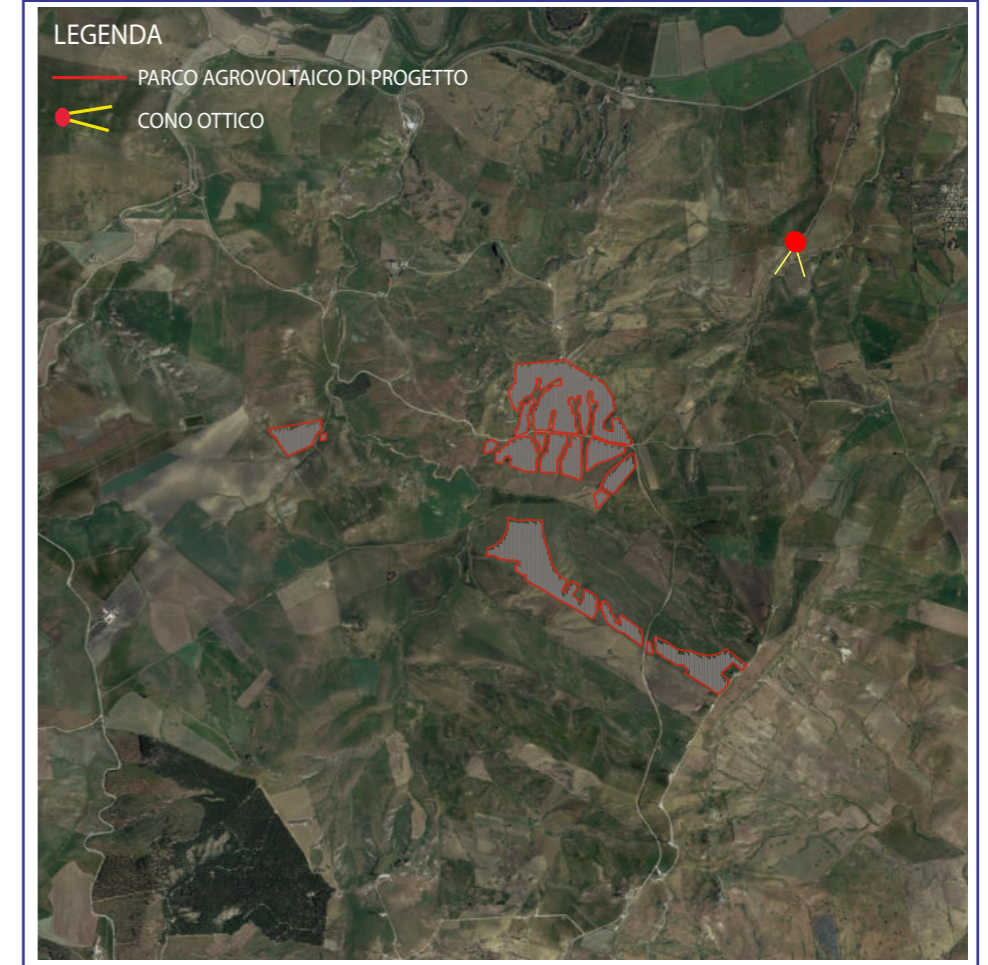


Coordinate Geografiche	
WGS 84	
4154405.60 m	458979.71 m E



RIPRESA FOTOGRAFICA "REGIA TRAZZERA CALTAGIRONE E DIRAMAZIONE BIVIO MANDRE ROSSE - RADDUSA" - (Comune di Ramacca)
 (art. 134 lett. c del D.Lgs. 42/2004)

ANTE OPERAM



POST OPERAM

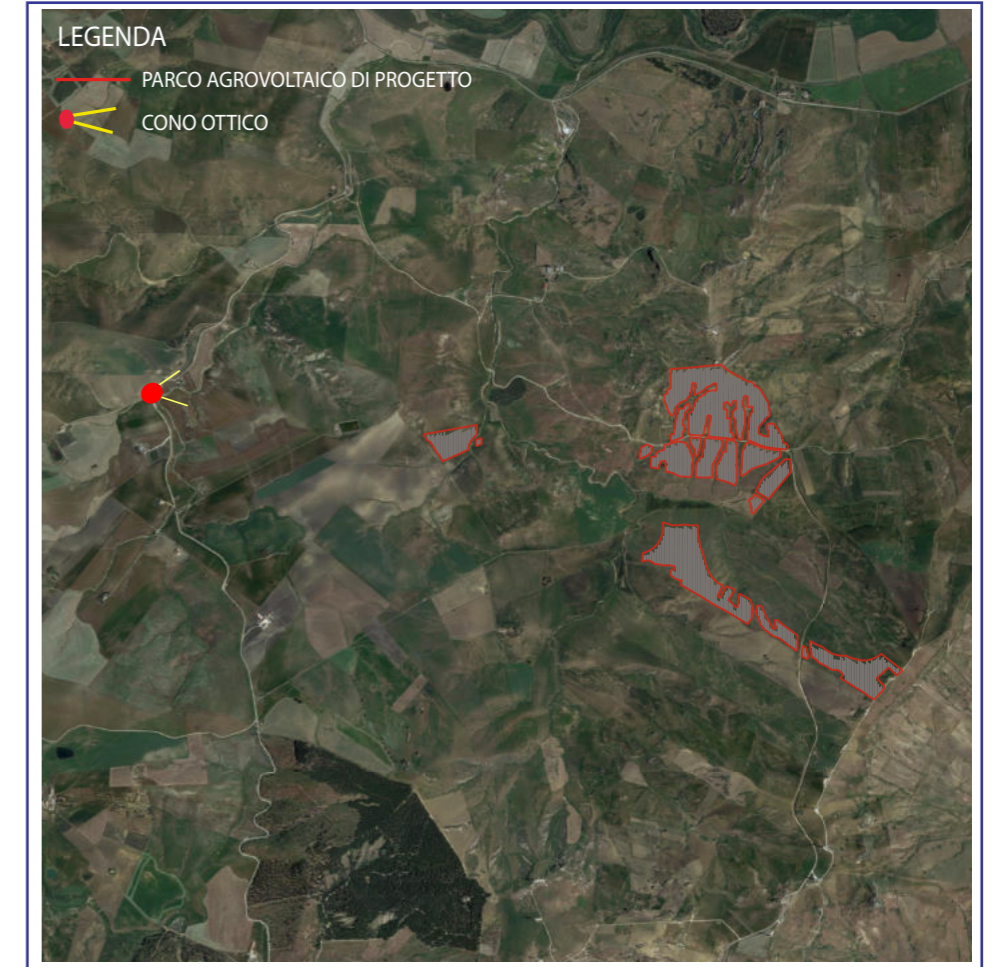


Coordinate Geografiche	
WGS 84	
4154405.60 m	458979.71 m E



RIPRESA FOTOGRAFICA "STRADA PROVINCIALE 20" - (Comune di Assoro)

ANTE OPERAM



POST OPERAM

PARCO AGROVOLTAICO IN PROGETTO

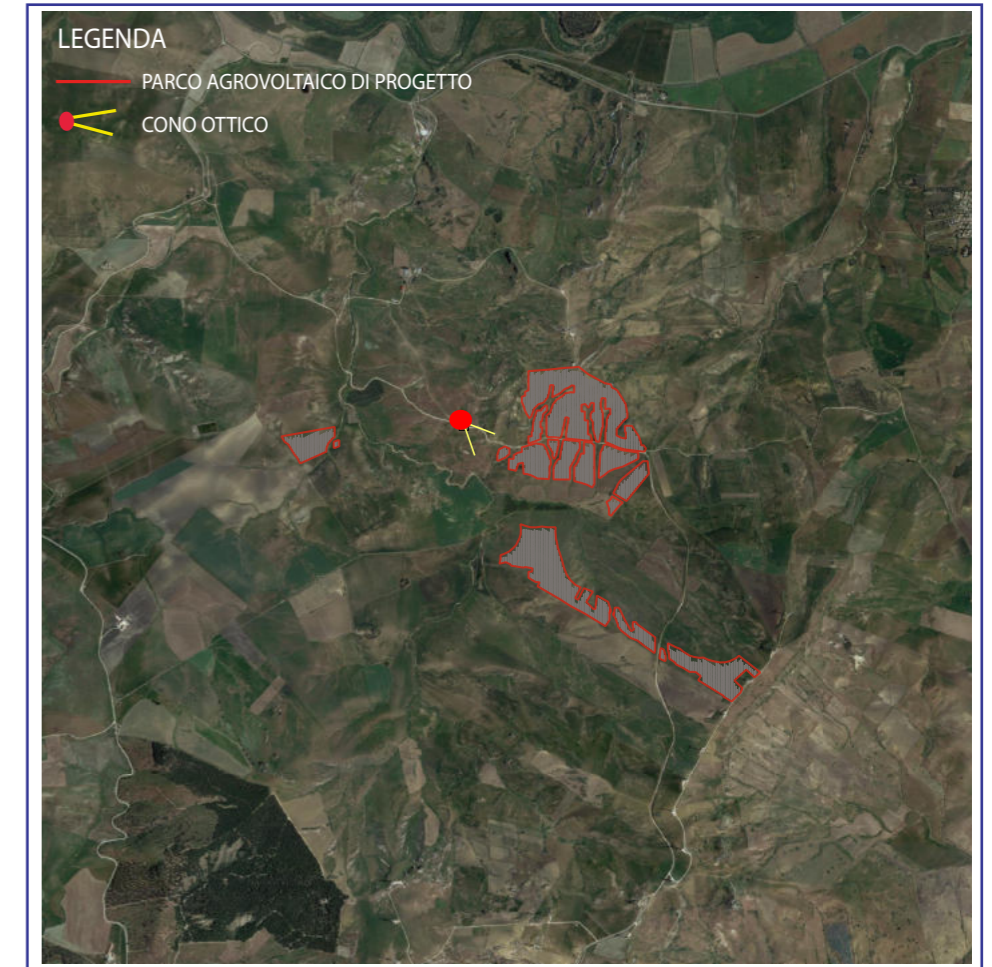


Coordinate Geografiche	
WGS 84	
4152548.15 m N	456652.33 m E



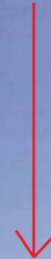
RIPRESA FOTOGRAFICA "CONTRADA DESTRICELLA" - (Comune di Raddusa)

ANTE OPERAM



POST OPERAM

PARCO AGROVOLTAICO IN PROGETTO

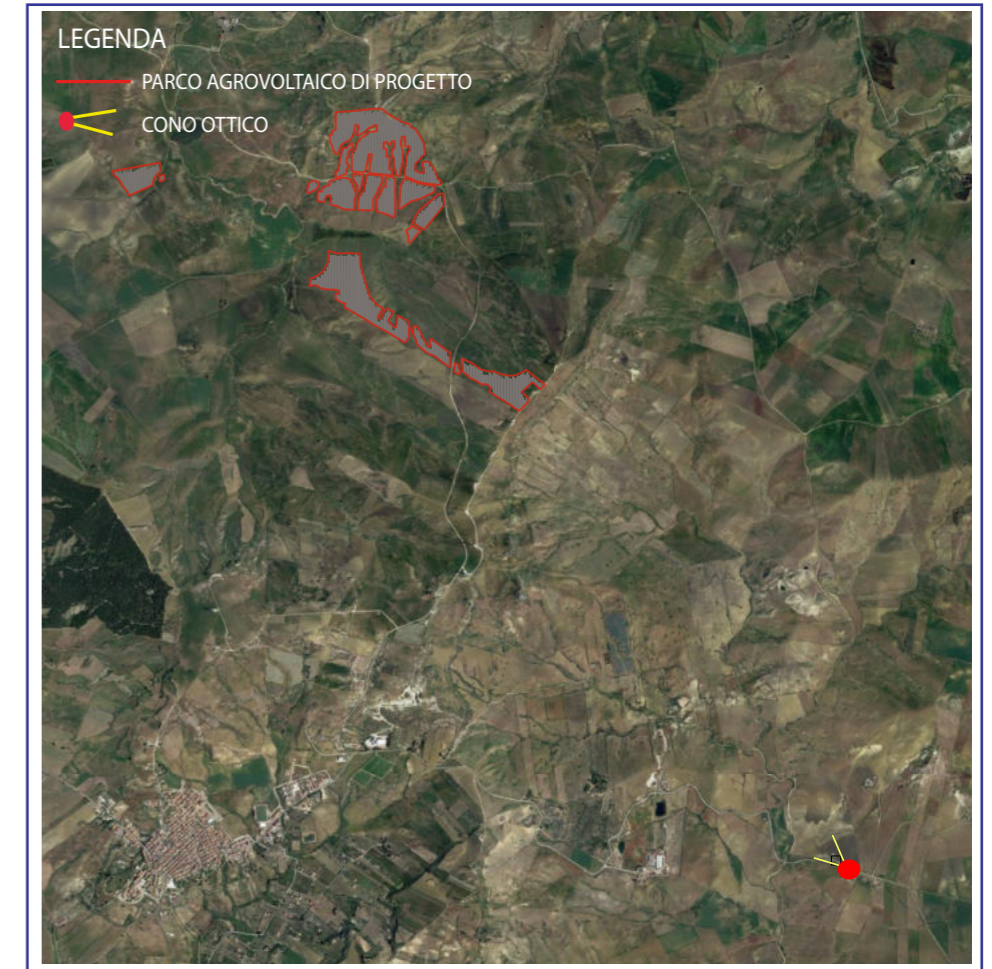


Coordinate Geografiche	
WGS 84	
4152344.68 m N	459422.24 m E



RIPRESA FOTOGRAFICA "STRADA PANORAMICA (SP 182)" - (Comune di Ramacca)
 (art. 134 lett. c del D.Lgs. 42/2004)

ANTE OPERAM



POST OPERAM

PARCO AGROVOLTAICO IN PROGETTO



Coordinate Geografiche	
WGS 84	
4147500.08 m N	463202.22 m E

