



PROGETTO PER LA REALIZZAZIONE DI UN PARCO AGRIVOLTAICO E DELLE RELATIVE OPERE DI CONNESSIONE ALLA RTN

IMPIANTO LIBERTINIA 01

Comune di RADDUSA (CT)

Località "Pietra Pizzuta"

A. PROGETTO DEFINITIVO DELL'IMPIANTO, DELLE OPERE CONNESSE E DELLE INFRASTRUTTURE INDISPENSABILI

OGGETTO

| | |
|---------------------|---|
| Codice: ITS_LBT01 | Autorizzazione Unica ai sensi del D.Lgs 387/2003 e D.Lgs 152/2006 |
| N° Elaborato: A19_6 | Allegato 6 - Fotoinserimenti |

| | |
|---------------------|-------------|
| Tipo documento | Data |
| Progetto definitivo | Giugno 2023 |

| |
|---------------|
| Progettazione |
| |

| |
|---|
| Proponente |
| |
| ITS TURPINO S.r.l. Via Sebastiano Catania n° 317 - 95123 Catania P.IVA 05766360878 Pec: itsturpino@pec.it |

| |
|-----------------------|
| Rappresentante legale |
| Emmanuel Macqueron |

| | |
|-------------------------------|----------------------|
| Progettisti | Ing. Carmela Rinaldi |
| Ing. Vassalli Quirino | |
| | |
| Ing. Speranza Carmine Antonio | |
| | |

REVISIONI

| Rev. | Data | Descrizione | Elaborato | Controllato | Approvato |
|------|-------------|---------------|----------------------|-------------|-----------|
| 00 | Giugno 2023 | Emissione PUA | Ing. Carmela Rinaldi | QI | QI |
| | | | | | |
| | | | | | |
| | | | | | |

| | |
|-------------------------------------|-------------------------------------|
| ITS_LBT01_A19_6_Fotoinserimenti.mxd | ITS_LBT01_A19_6_Fotoinserimenti.pdf |
|-------------------------------------|-------------------------------------|

Il presente elaborato è di proprietà di ITS TURPINO S.r.l. Non è consentito riprodurlo o comunque utilizzarlo senza autorizzazione di ITS TURPINO S.r.l.

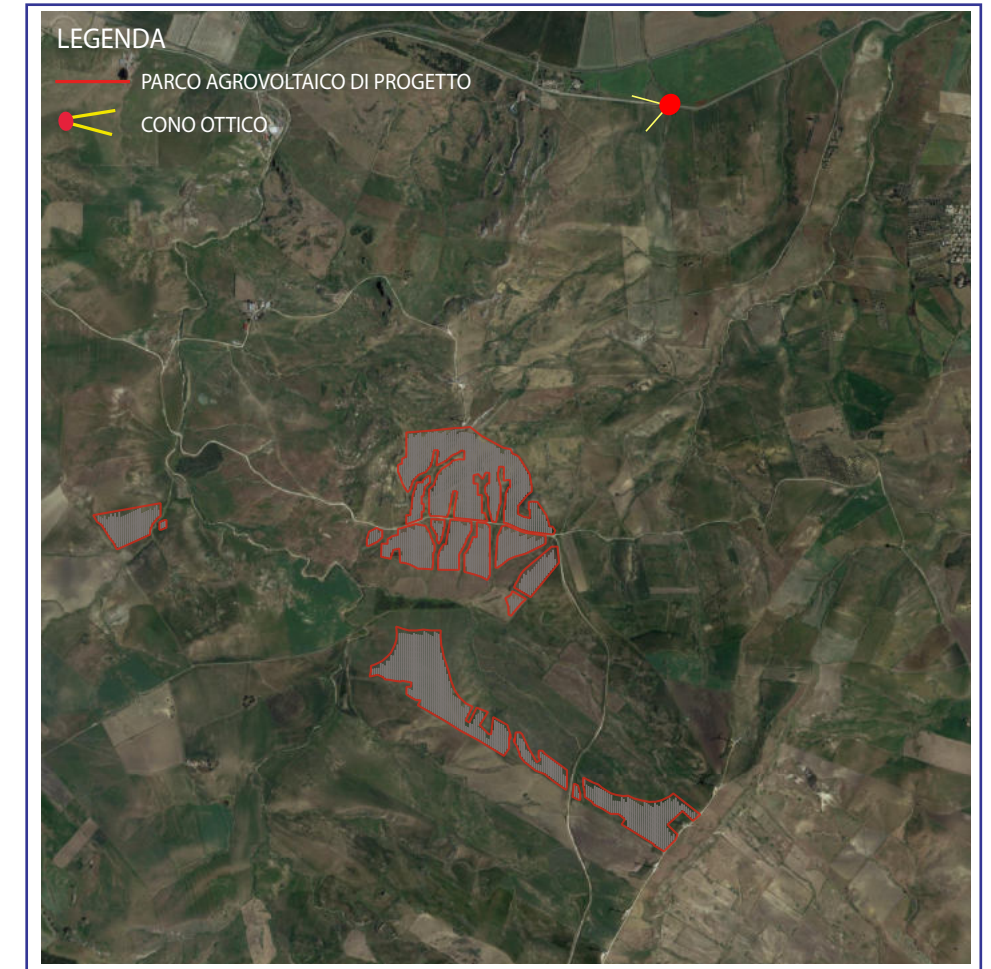
INDICE

| | |
|--|----|
| Regia Trazzera Enna – Catenanuova - art. 134 lett.c del D.Lgs. 42/2004..... | 2 |
| Contrada Descricella –Comune di Raddusa (CT)..... | 3 |
| Strada Provinciale 20 – Comune di Assoro (EN)..... | 4 |
| Austostrada 19 – Comune di Ramacca (CT)..... | 5 |
| Strada Statale 192- Comune di Assorto (EN) | 6 |
| Regia Trazzera Caltagirone e diramazione bivio Mandre Rosse - Raddusa - art. 134 lett.c del D.Lgs. 42/2004..... | 7 |
| Strada Provinciale 20 – Comune di Assoro (EN)..... | 8 |
| Contrada Descricella –Comune di Raddusa (CT)..... | 9 |
| Strada Panoramica (SP 182) –Comune di Ramacca (CT)..... | 10 |

RIPRESA FOTOGRAFICA "REGIA TRAZZERA ENNA - CATENANUOVA" - (Comune di Ramacca)

(art. 134 lett. c del D.Lgs. 42/2004)

ANTE OPERAM



POST OPERAM

PARCO AGROVOLTAICO IN PROGETTO

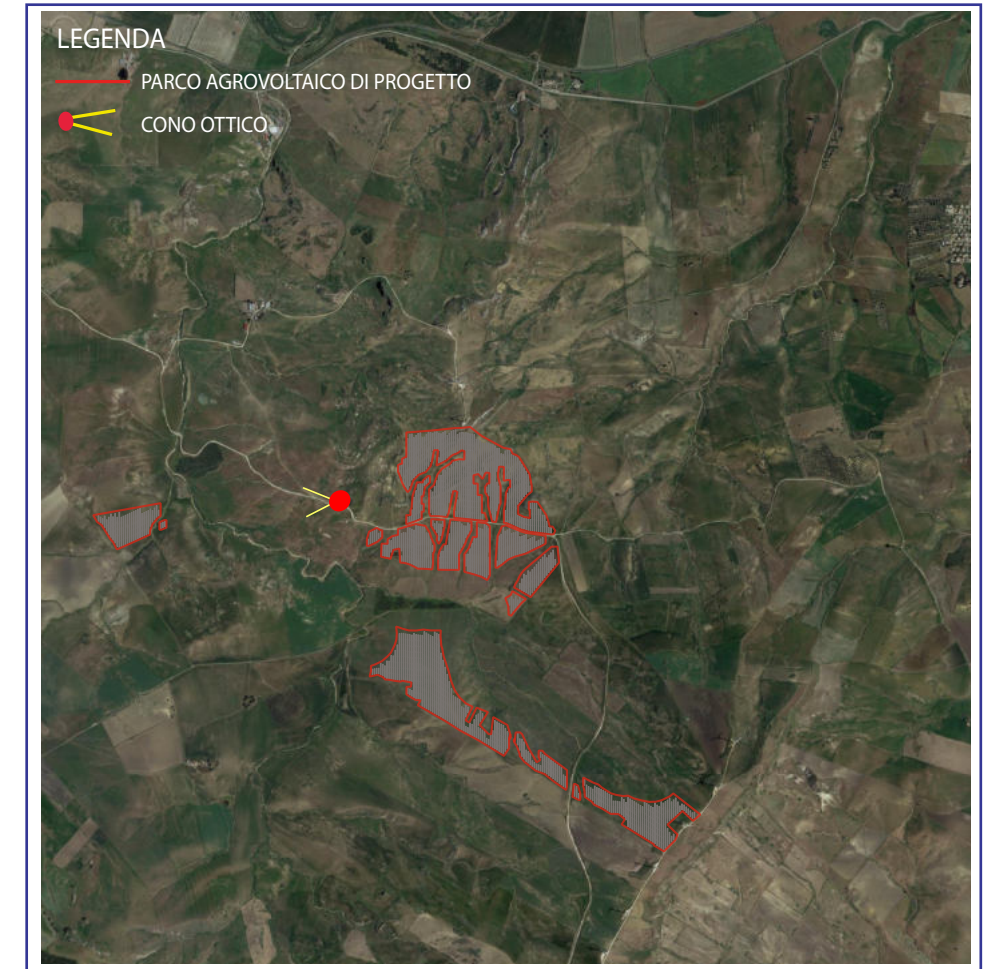


| Coordinate Geografiche | |
|------------------------|---------------|
| WGS 84 | |
| 4154305.28 m N | 461031.53 m E |



RIPRESA FOTOGRAFICA "CONTRADA DESTRICELLA - ALLE SPALLE DELLA MINIERA DI DESTICELLA" - (Comune di Raddusa)

ANTE OPERAM



POST OPERAM

PARCO AGROVOLTAICO IN PROGETTO

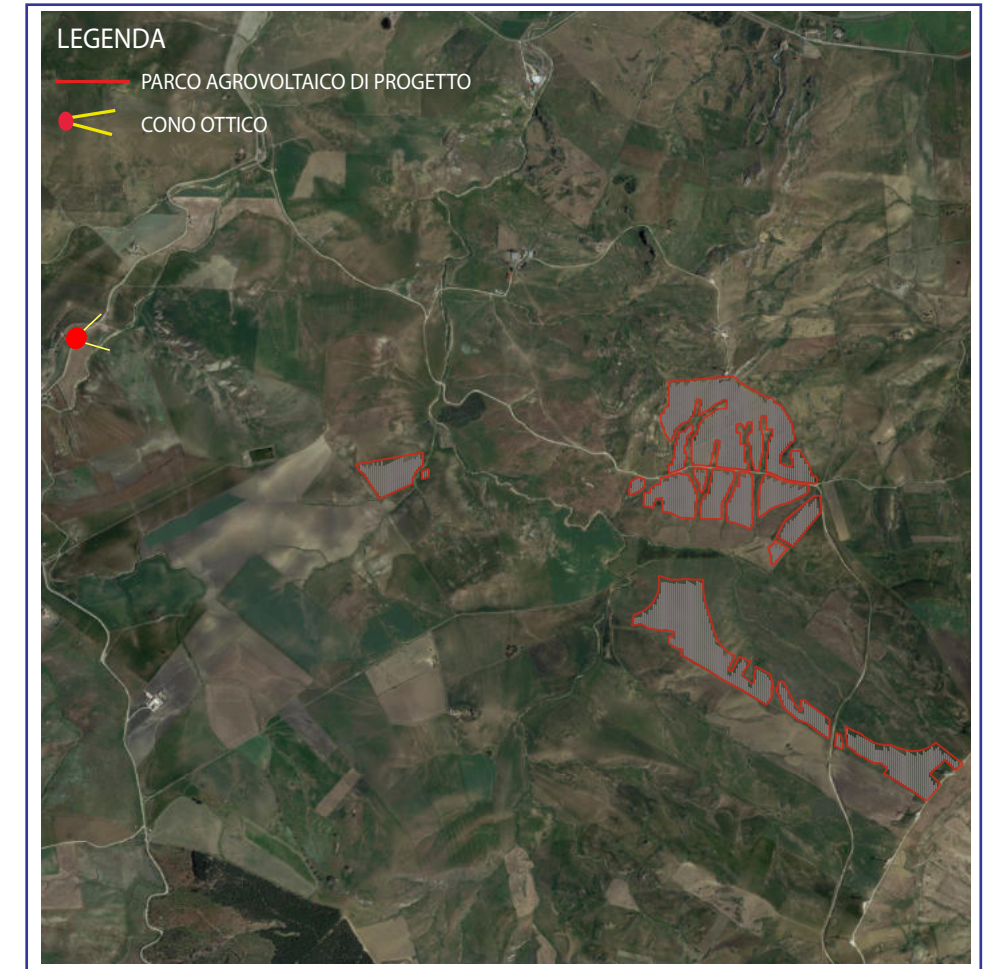


| Coordinate Geografiche | |
|------------------------|---------------|
| WGS 84 | |
| 4152339.62 m N | 459439.62 m E |



RIPRESA FOTOGRAFICA "STRADA PROVINCIALE 20" - (Comune di Assoro)

ANTE OPERAM



LEGENDA

- PARCO AGROVOLTAICO DI PROGETTO
- ∠ CONO OTTICO

POST OPERAM

PARCO AGROVOLTAICO IN PROGETTO



| Coordinate Geografiche | |
|------------------------|---------------|
| WGS 84 | |
| 4152951.44 m N | 457017.18 m E |



— Visibilità dei campi

key Plan

RIPRESA FOTOGRAFICA "AUTOSTRADA 19" - (Comune di Ramacca)

ANTE OPERAM



POST OPERAM

PARCO AGROVOLTAICO IN PROGETTO

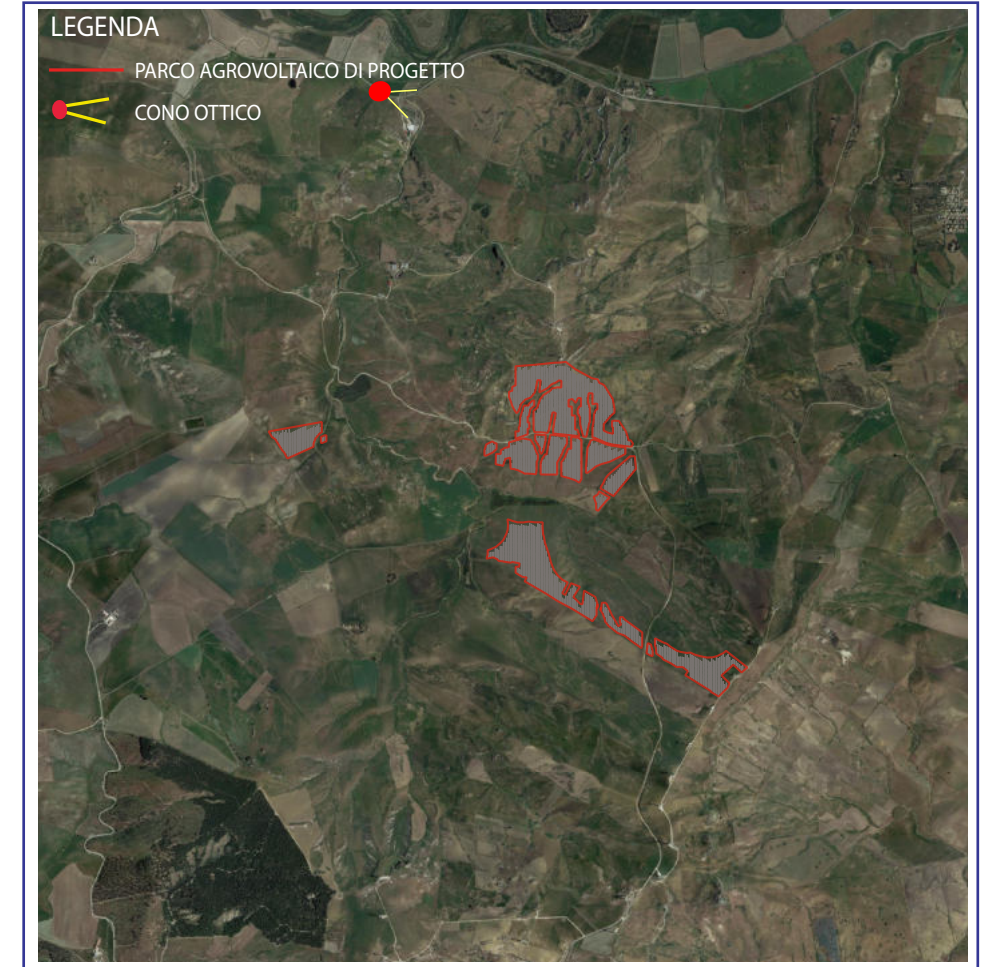


| Coordinate Geografiche | |
|------------------------|---------------|
| WGS 84 | |
| 4155113.87 m N | 460174.82 m E |



RIPRESA FOTOGRAFICA "STRADA STATALE 192" - (Comune di Assoro)

ANTE OPERAM

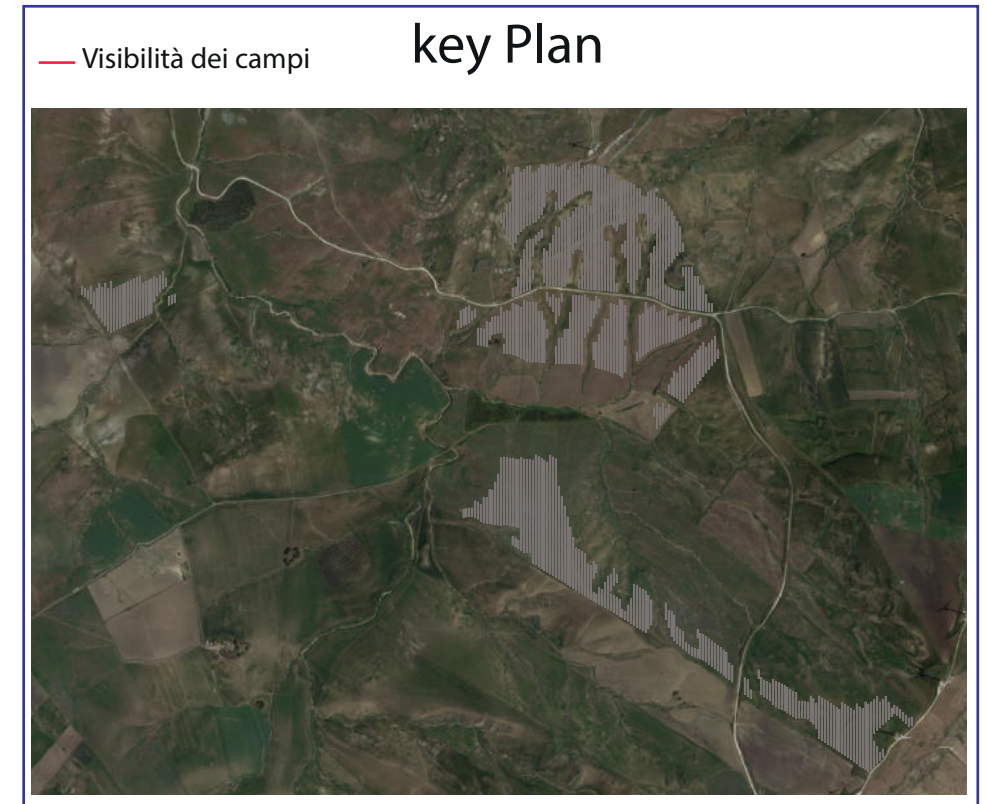


POST OPERAM

PARCO AGROVOLTAICO IN PROGETTO

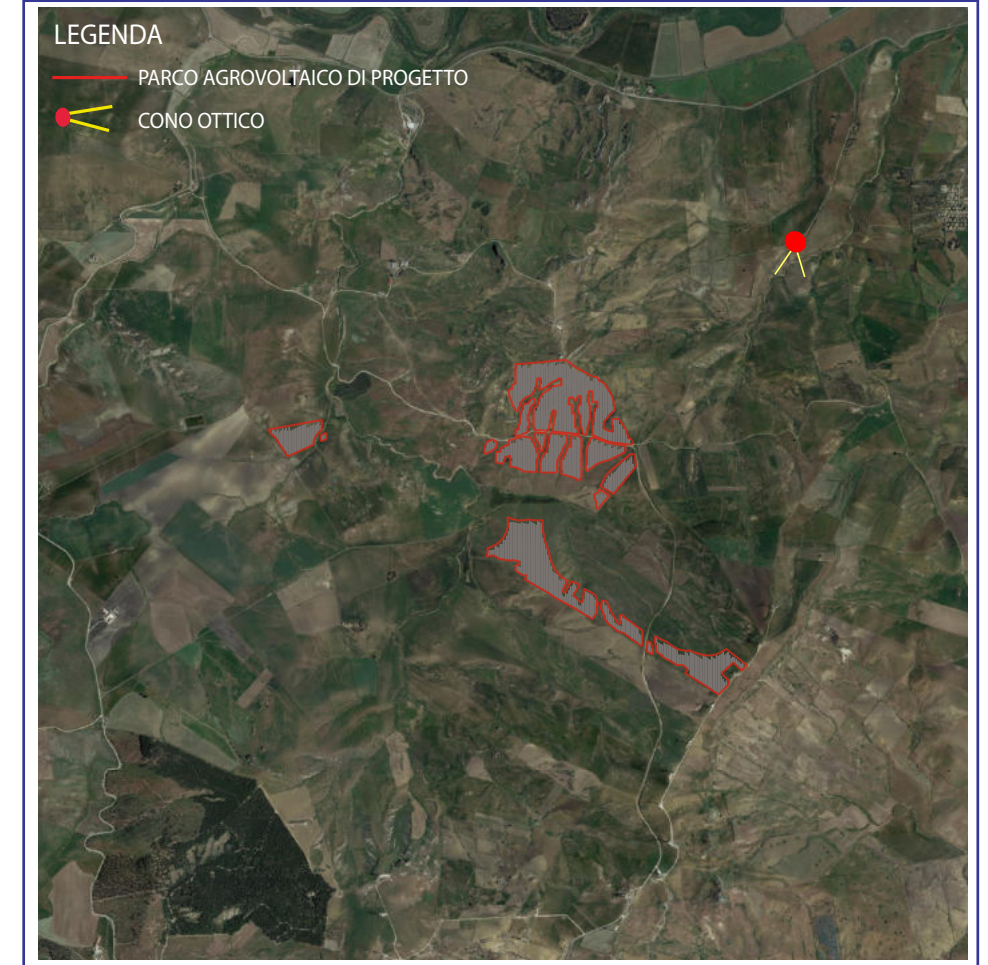


| Coordinate Geografiche | |
|------------------------|---------------|
| WGS 84 | |
| 4154405.60 m | 458979.71 m E |



RIPRESA FOTOGRAFICA "REGIA TRAZZERA CALTAGIRONE E DIRAMAZIONE BIVIO MANDRE ROSSE - RADDUSA" - (Comune di Ramacca)
 (art. 134 lett. c del D.Lgs. 42/2004)

ANTE OPERAM



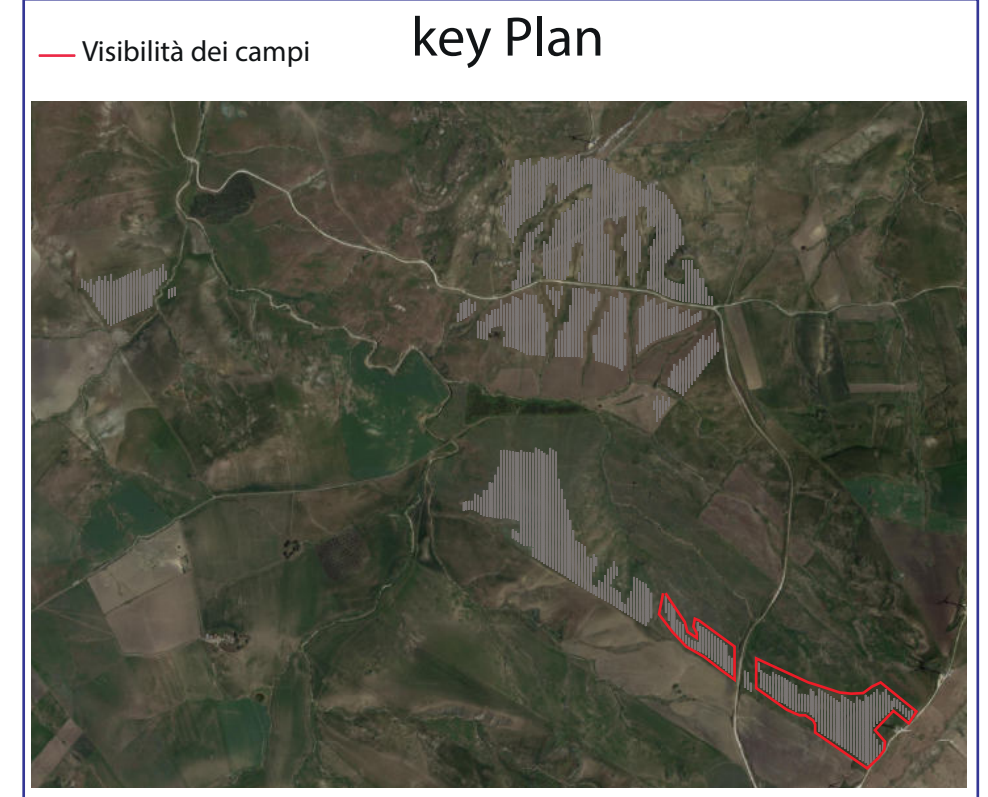
LEGENDA
 — PARCO AGROVOLTAICO DI PROGETTO
 ● CONO OTTICO

POST OPERAM



PARCO AGROVOLTAICO IN PROGETTO

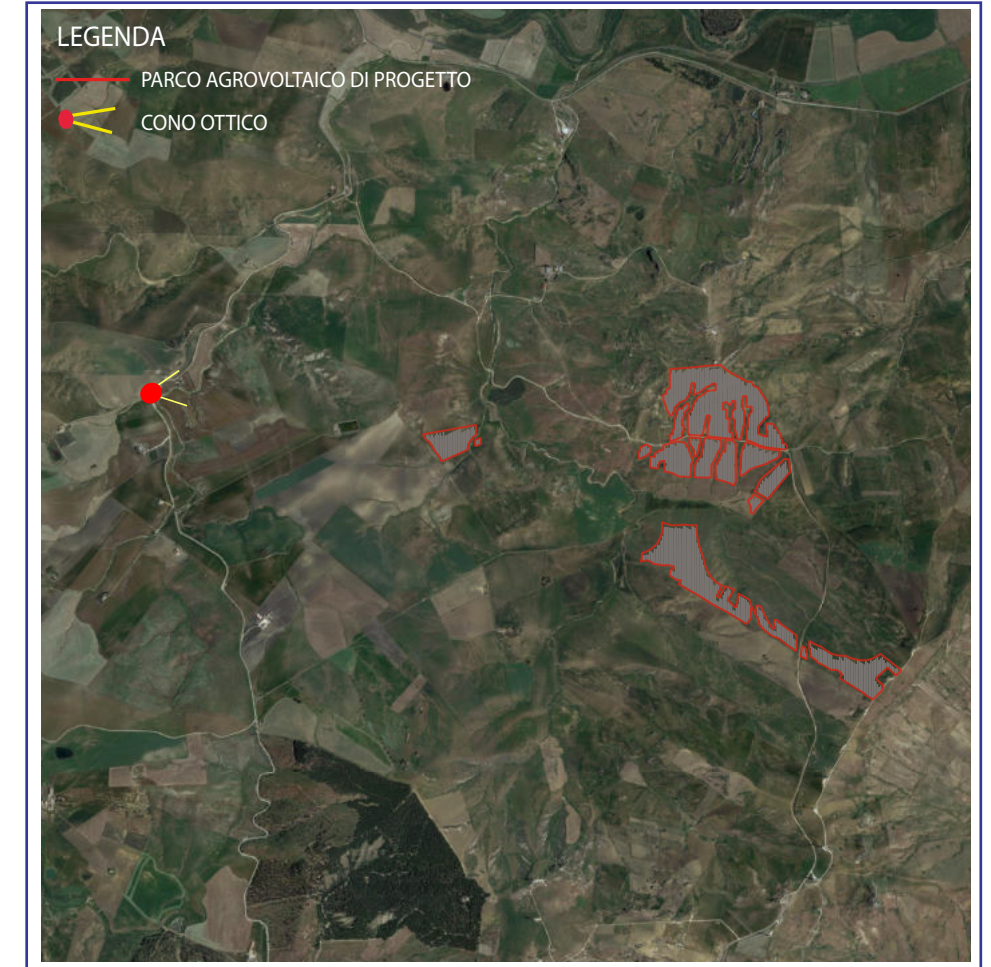
| Coordinate Geografiche | |
|------------------------|---------------|
| WGS 84 | |
| 4154405.60 m | 458979.71 m E |



— Visibilità dei campi key Plan

RIPRESA FOTOGRAFICA "STRADA PROVINCIALE 20" - (Comune di Assoro)

ANTE OPERAM



POST OPERAM

PARCO AGROVOLTAICO IN PROGETTO

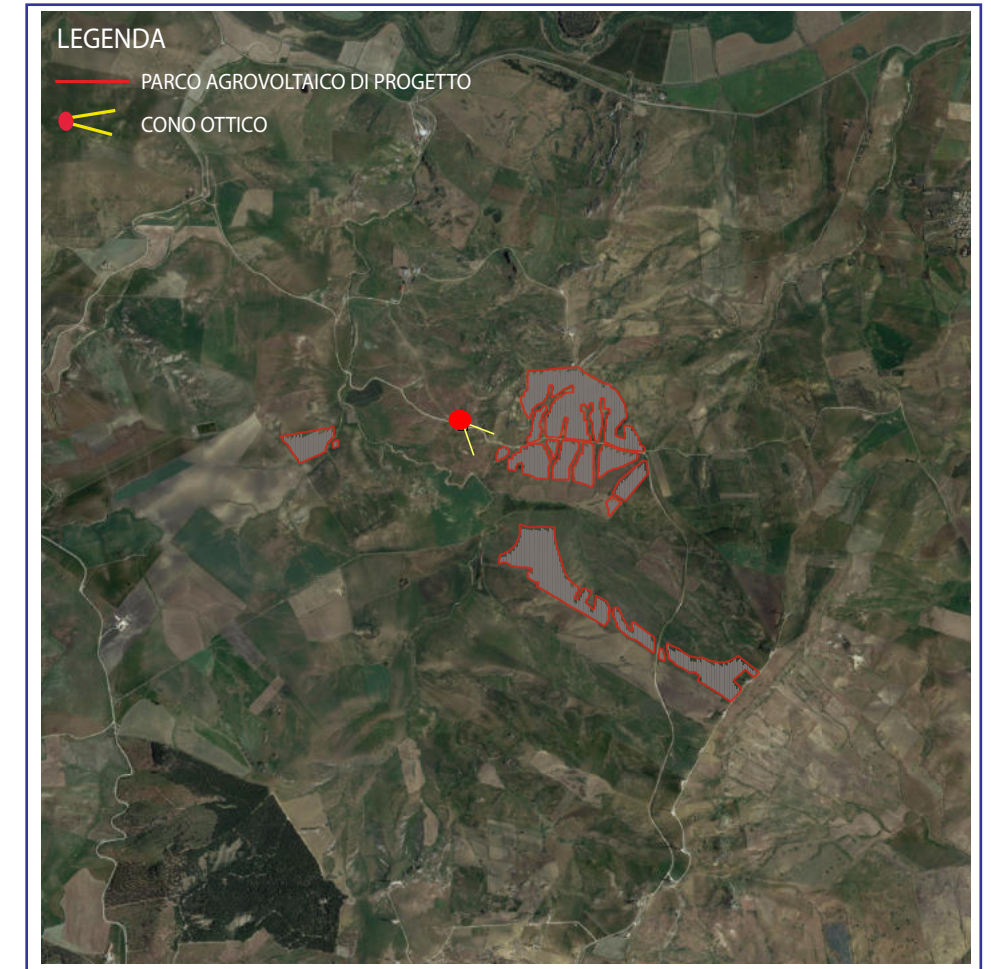


| Coordinate Geografiche | |
|------------------------|---------------|
| WGS 84 | |
| 4152548.15 m N | 456652.33 m E |



RIPRESA FOTOGRAFICA "CONTRADA DESTRICELLA" - (Comune di Raddusa)

ANTE OPERAM



POST OPERAM

PARCO AGROVOLTAICO IN PROGETTO

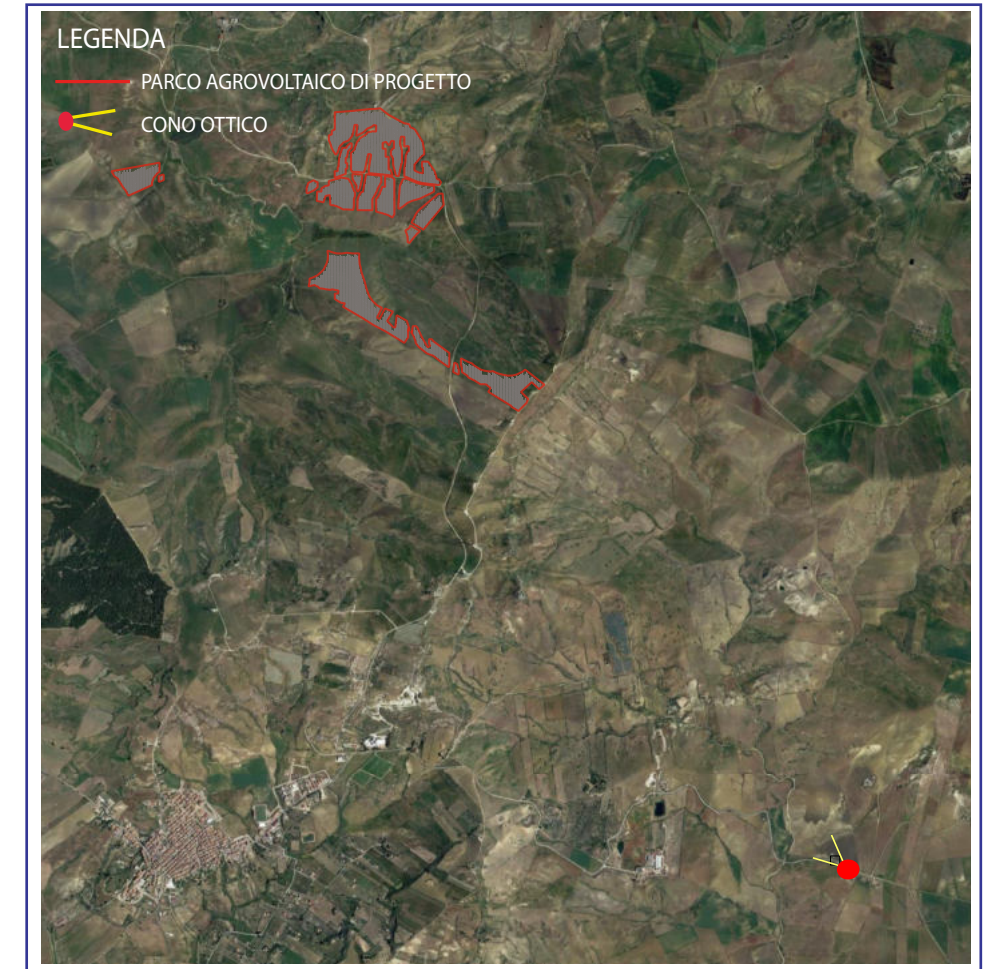


| Coordinate Geografiche | |
|------------------------|---------------|
| WGS 84 | |
| 4152344.68 m N | 459422.24 m E |



RIPRESA FOTOGRAFICA "STRADA PANORAMICA (SP 182)" - (Comune di Ramacca)
 (art. 134 lett. c del D.Lgs. 42/2004)

ANTE OPERAM



POST OPERAM

PARCO AGROVOLTAICO IN PROGETTO



| Coordinate Geografiche | |
|------------------------|---------------|
| WGS 84 | |
| 4147500.08 m N | 463202.22 m E |

