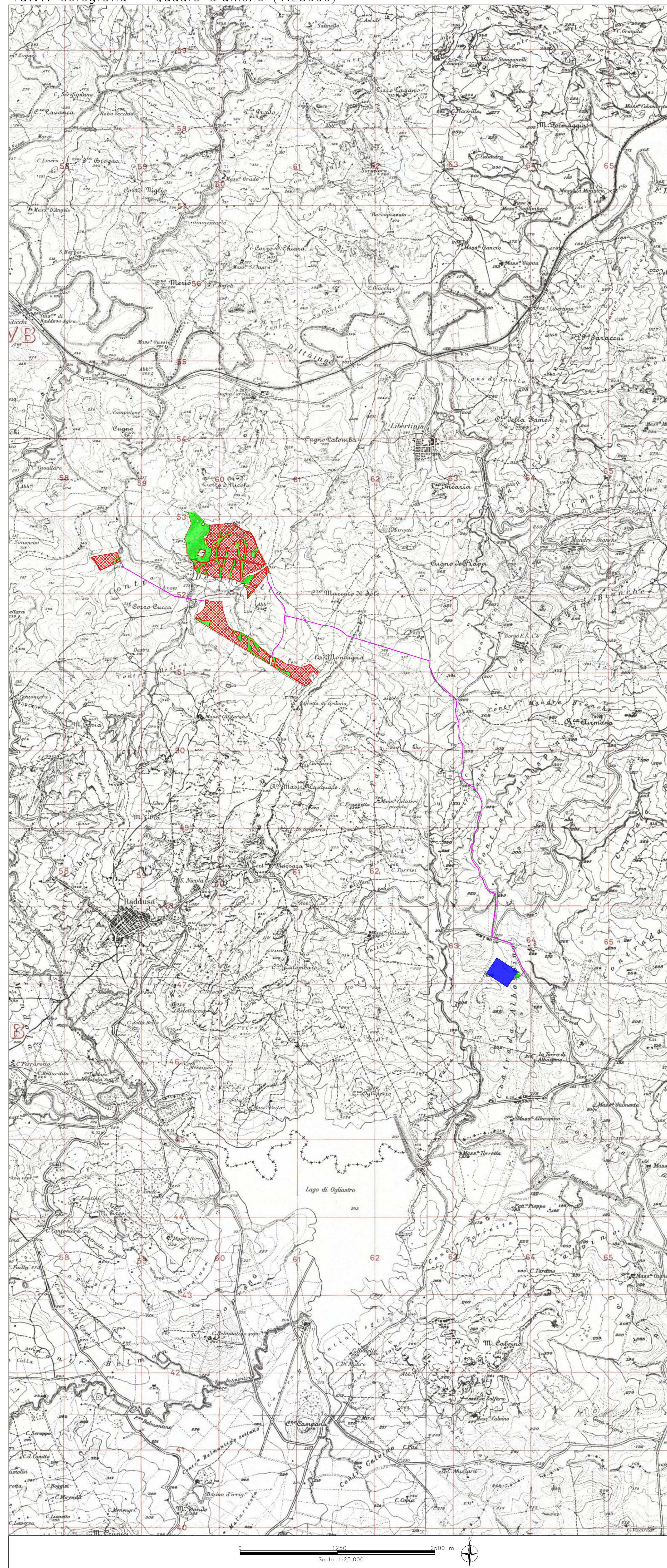
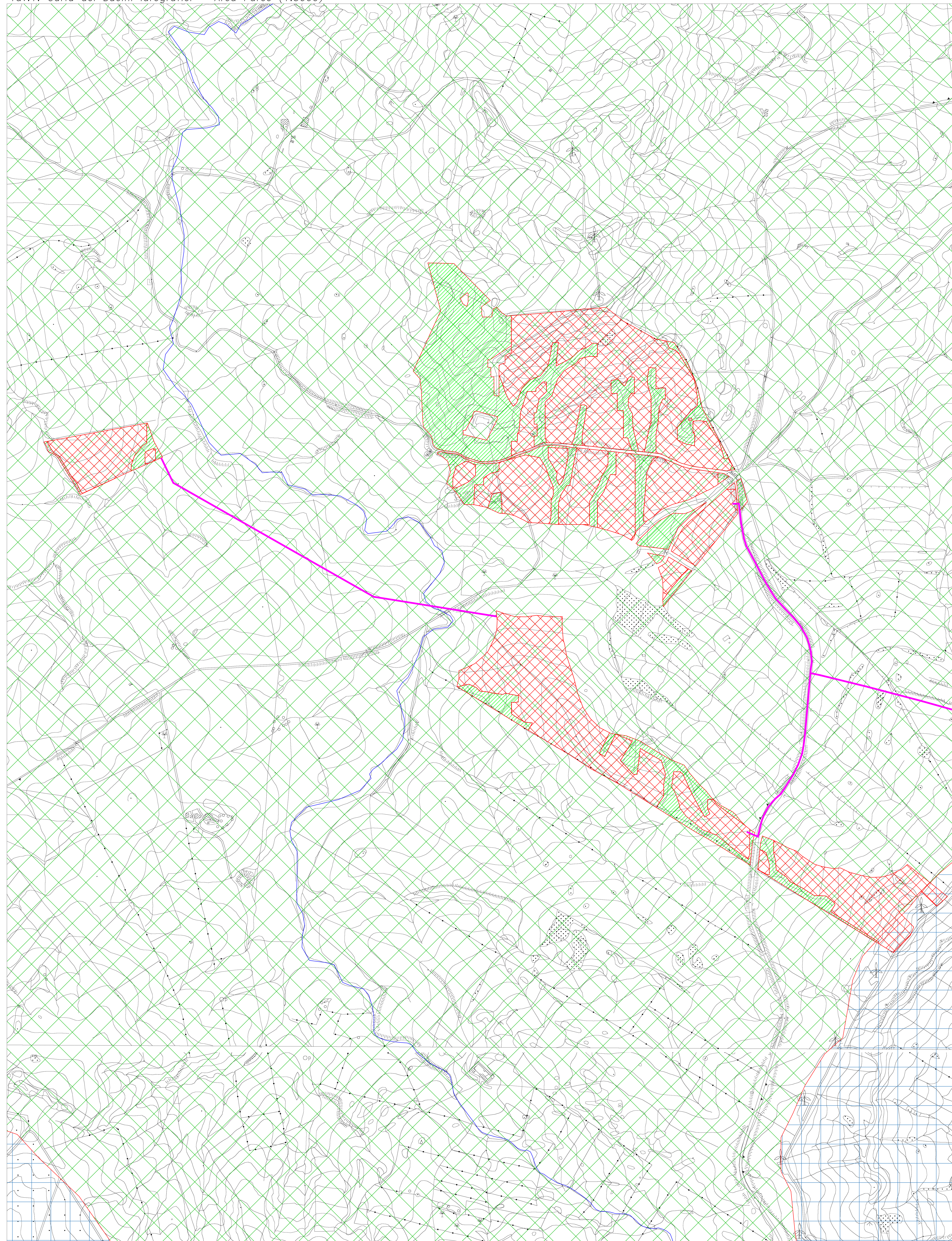


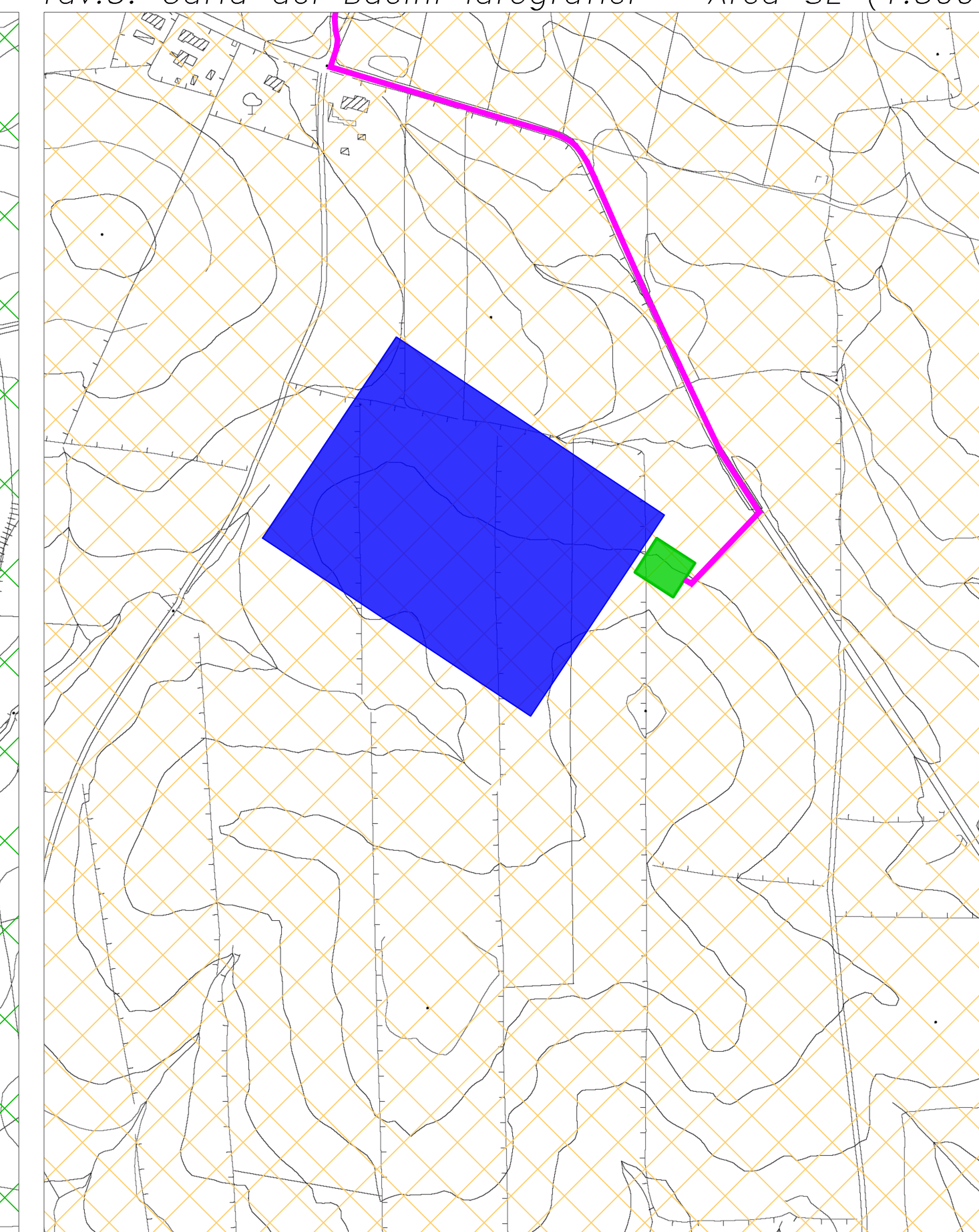
Tav.1: Corografia – Quadro d'Unione (1:25000)



Tav.1: Carta dei Bacini Idrografici – Area Parco (1:5000)



Tav.3: Carta dei Bacini Idrografici – Area SE (1:5000)



CARTA DEI BACINI IDROGRAFICI

LEGENDA:

- Linea spartacque
- Idrografia superficiale
- Bacino idrografico A
- Bacino idrografico B
- Bacino idrografico C
- Aree di progetto
- Aree di compensazione ambientale
- Cavidotto MT
- Stazione RTN Terna SpA
- Stazione utente 30/150KV

0 250 500 m
Scala: 1:5.000

REGIONE SICILIA
(Provincia di CATANIA)
COMUNE DI RADDUSA

PROGETTO DI PARCO AGRIVOLTICO, PER LA PRODUZIONE DI ENERGIA ELETTRICA DA FONTE RINNOVABILE, DA REALIZZARSI IN LOCALITÀ "PIETRA PIZZUTA" NEL COMUNE DI RADDUSA (CT)

STUDIO GEOLOGICO

ELAB:	COMMITTENTE	ESEGUITO	DATA
A.16.a.12	ITS TURPINO SRL	Studio di Geologia e Geolingueria Dr. Geol. Antonio DE CARLO	Maggio 2023

ALLEGATO

CARTA DEI BACINI IDROGRAFICI

REVISIONI	DESCRIZIONE	ESEGUITO	VERIFICATO	APPROVATO

IL COLLABORATORE
Geol. Bartolo ROMANELLO

IL GEOLOGO
Dr. Antonio DE CARLO

Geol. Felice FINIZIO

Studio di Geologia e Geolingueria
Viale del Seminario Maggiore, 35-85100 Potenza-
Tel./fax.: 0971-1800373; cell.: (+39) 348.3017983; e-mail: studiogeopotenza@libero.it