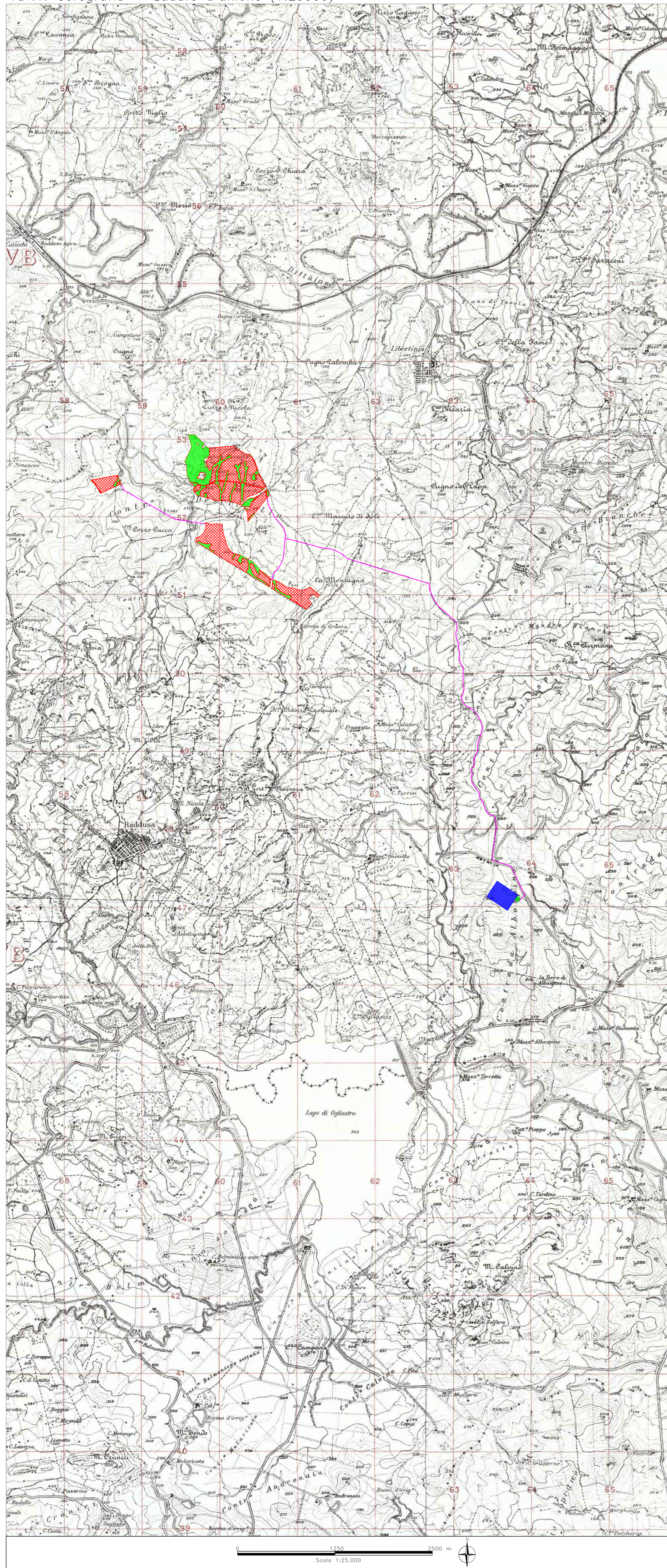
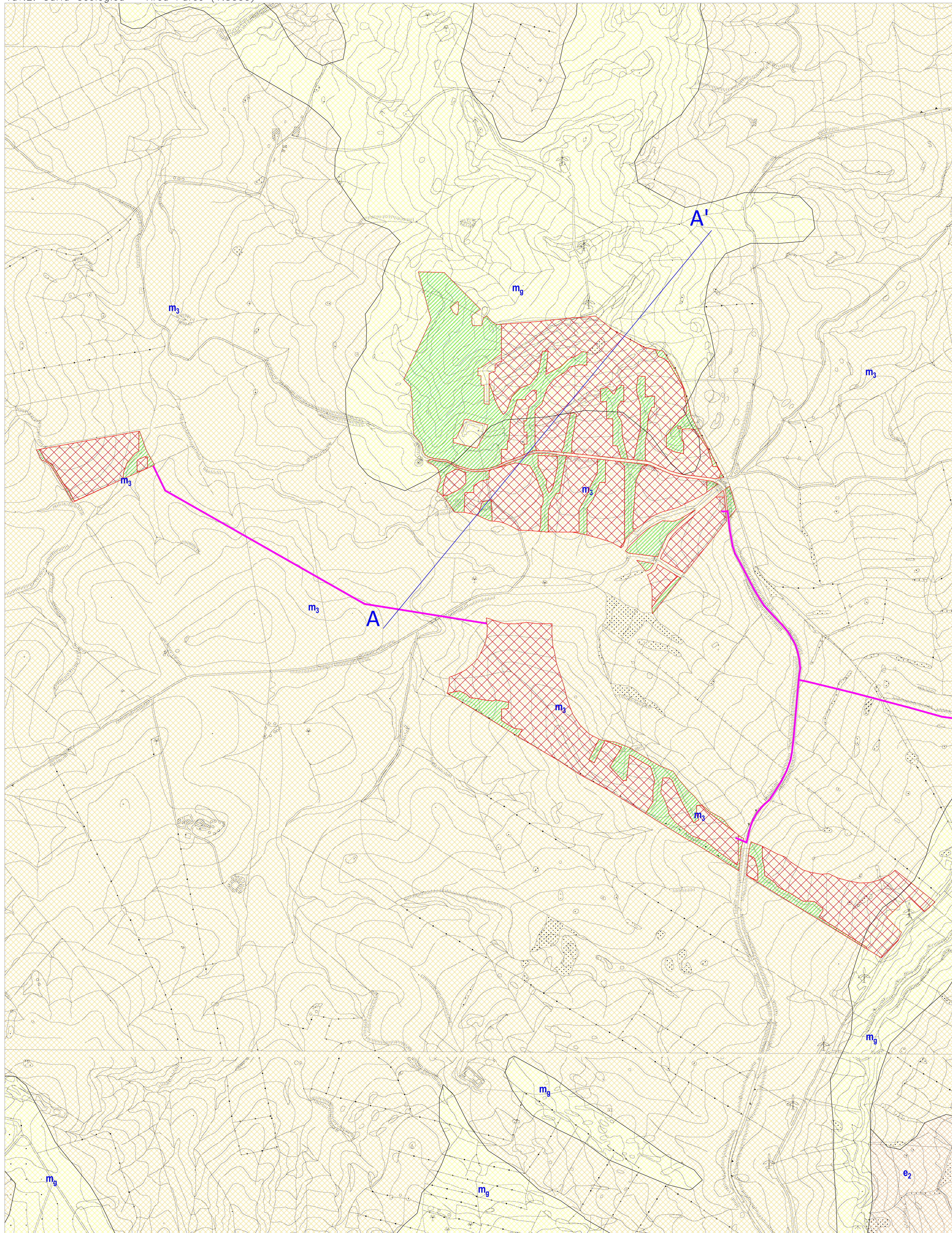


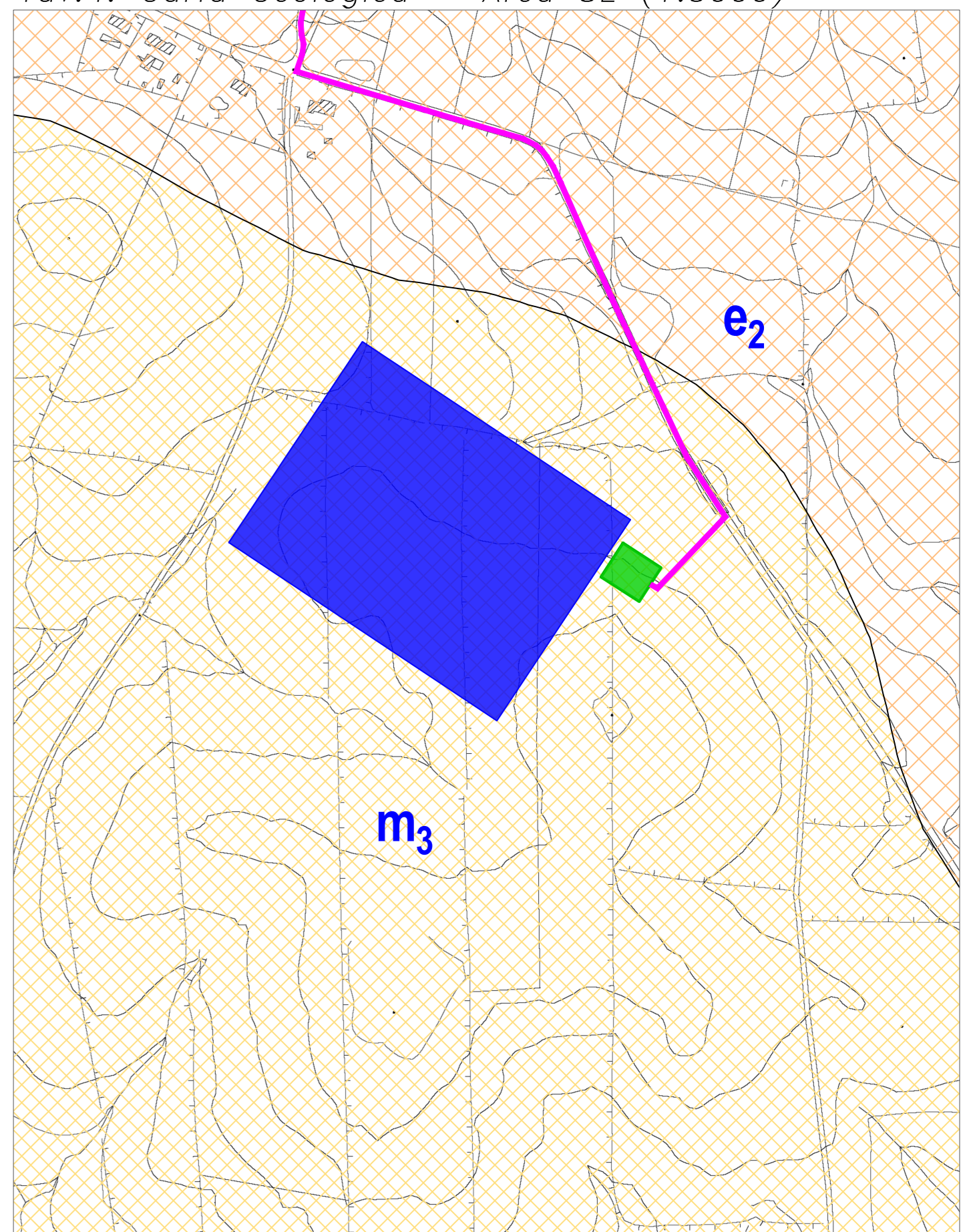
Tav.1: Corografia – Quadro d'unione (1:25000)



Tav.2: Carta Geologica – Area Parco (1:5000)



Tav.4: Carta Geologica – Area SE (1:5000)

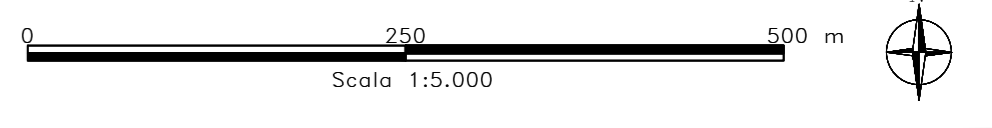


CARTA GEOLOGICA

LEGGENDA:

- m<sub>3</sub> Litofacies Gessoso - Solifera  
Si tratta di depositi di gessi microcristallini laminati (ritmi) e gessi massivi in grossi cristalli geminati, talora alternati a gessoclasti, per lo più argille gessose e gessositi, con intercalazioni di olistostromi di argille brecciate con clasti evaporitici di gesso. Spessore variabile fino a 50 m (Messiniano)
- m<sub>g</sub> Litofacies Argilloso - Sabbiosa  
Costituita da marne argillose grigio-azzurre o brune e sabbie quarzose giallastre con grosse lenti di conglomerati a clasti eolomietrici da piatti a sferici, arrotondati, di natura sia sedimentaria che cristallina di vario grado metamorfico, per lo più nella parte alta della formazione. Localmente si rinvengono intercalazioni di argille brecciate di colore bruno, inglobanti clastiti eolomietrici e poligenici di quarzareniti numidiche e lembi di argille varicolori. Lo spessore raggiunge una potenza di circa 300 m. (Miocene Medio)
- e<sub>2</sub> Litofacies Argillitica  
Costituita da argille scistose e scaglie varicolori di grande potenza, piuttosto tettonizzate, con nuclei piriformi di carbonato di ferro e cristalli lenticolari di gesso, talvolta con scisti bituminosi. Frequenti sono le intercalazioni di banchi di arenarie siliceo-ferruginose durissime. (Eocene Medio)

- A — Traccia della sezione geologica
- Aree di progetto
- Aree di compensazione ambientale
- Caviddo MT
- Stazione RTN Terna SpA
- Stazione Urente 30/150kV



REGIONE SICILIA  
(Provincia di CATANIA)  
COMUNE DI RADDUSA

PROGETTO DI PARCO AGRIVOLTAICO, PER LA PRODUZIONE DI ENERGIA  
ELETRICA DA FONTE RINNOVABILE, DA REALIZZARSI IN LOCALITA' 'PIETRA  
PIZZUTA' NEL COMUNE DI RADDUSA (CT)

STUDIO GEOLOGICO

| ELAB.    | COMMITTENTE     | ESEGUITO   | DATA                   |
|----------|-----------------|--|------------------------|
| A.16.a.8 | ITS TURPINO SRL | Studio di Geologia e Geolngegneria<br>Dr. Geol. Antonio DE CARLO | Maggio 2023            |
| ALLEGATO | REVISIONI       |  |                        |
| DATA     | DESCRIZIONE     | ESEGUITO   | VERIFICATO / APPROVATO |

IL COLLABORATORE  
Geol. Bartolo ROMANIELLO

IL GEOLOGO  
Dr. Antonio DE CARLO

Geol. Felice FINIZIO