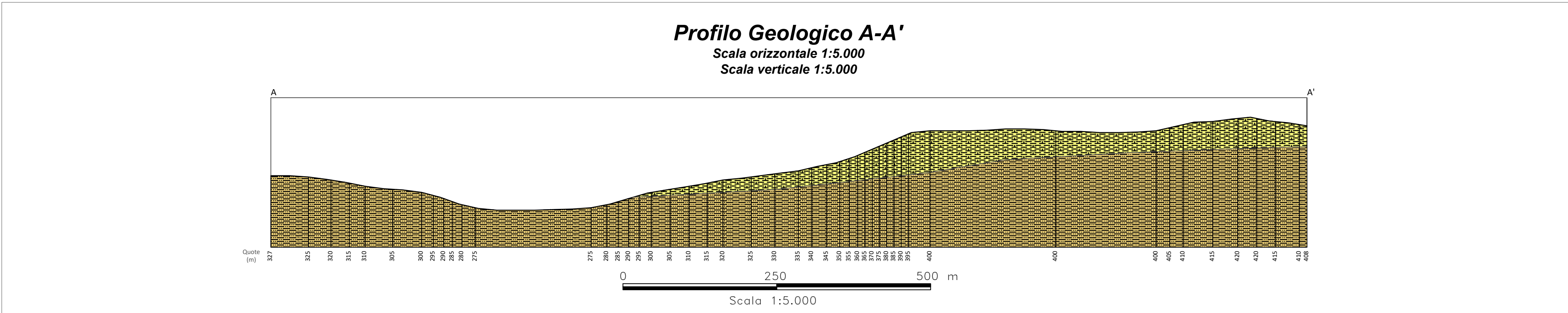


Tav.1: Profilo Geologico (scala 1:5000)



PROFILO GEOLOGICO

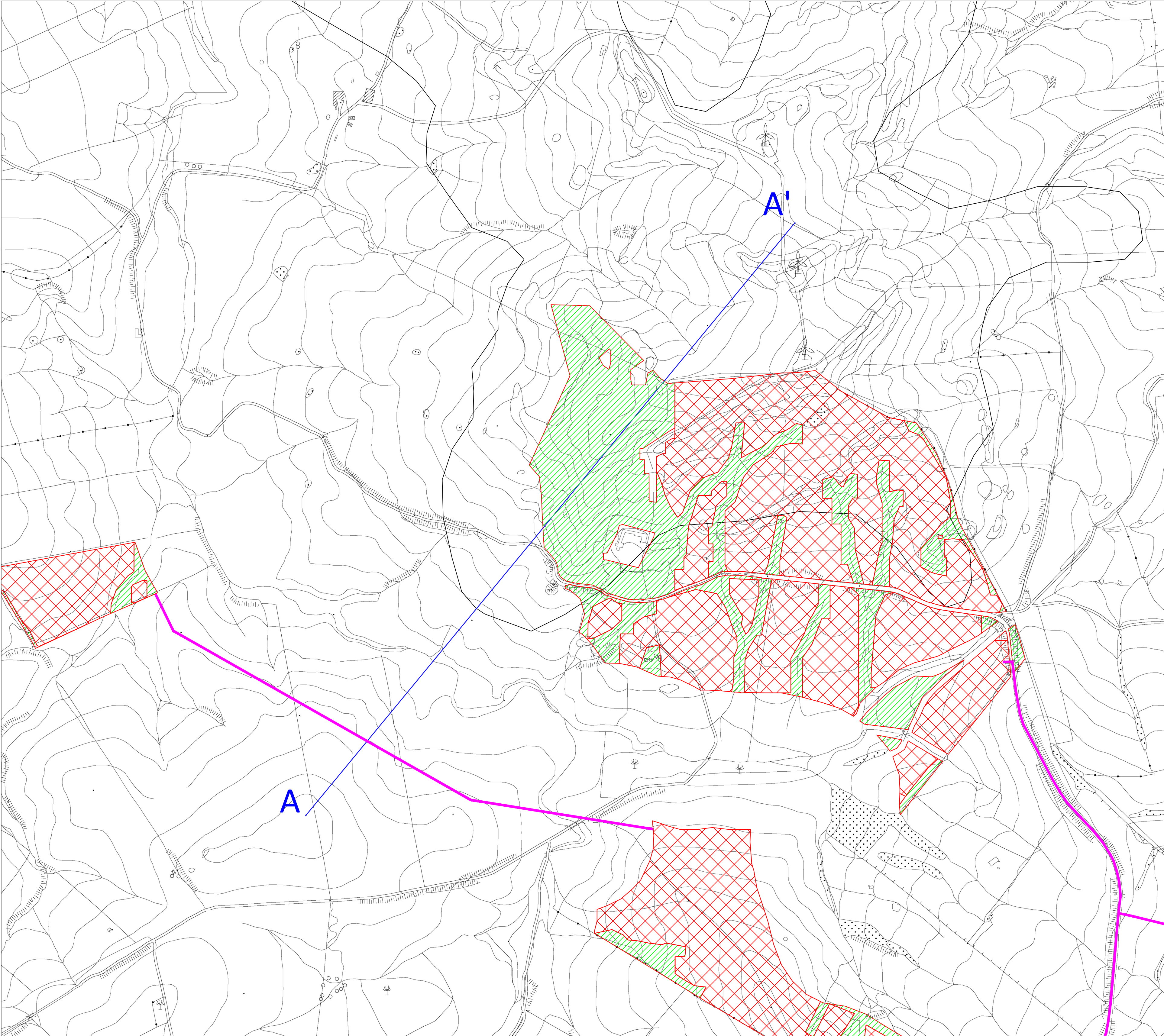
LEGENDA:

- Aree di progetto
- Aree di compensazione ambientale
- Traccia del profilo geologico
- Cavidotto MT

Litofacies Gessoso - Solifera
 Depositi di gessi microcristallini laminati (ritmiti) e gessi massivi in grossi cristalli geminati, talora alternati a gessoclastiti, per lo più argille gessose e gessosiltiti, con intercalazioni di olistostromi di argille brecciate con clasti evaporitici di gesso. (*Messiniano*)

Litofacies Argilloso - Sabbiosa
 Costituita da marne argillose grigio-azzurre o brune e sabbie quarzose giallastre con grosse lenti di conglomerati a clasti eterometrici di natura sia sedimentaria che cristallina di vario grado metamorfico. Localmente si rinvencono intercalazioni di argille brecciate di colore bruno, inglobanti olistoliti eterometrici e poligenici di quarzareniti numidiche e lembi di argille varicolori. (*Miocene Medio*)

Tav.2: Corografia con traccia di sezione (scala 1:5000)



REGIONE SICILIA
 (Provincia di CATANIA)
 COMUNE di RADDUSA

PROGETTO DI PARCO AGRIVOLTAICO, PER LA PRODUZIONE DI ENERGIA ELETTRICA DA FONTE RINNOVABILE, DA REALIZZARSI IN LOCALITÀ "PIETRA PIZZUTA" NEL COMUNE DI RADDUSA (CT)

STUDIO GEOLOGICO

ELAB:	COMMITTENTE	ESEGUITO	DATA
	ITS TURPINO SRL	Studio di Geologia e Geolngegneria Dr. Geol. Antonio DE CARLO	Maggio 2023

PROFILO GEOLOGICO

ALLEGATO	REVISIONI
A.16.a.11	

DATA	DESCRIZIONE	ESEGUITO	VERIFICATO	APPROVATO

IL COLLABORATORE
 Geol. Bartolo ROMANIELLO

IL GEOLOGO
 Dr. Antonio DE CARLO

Geol. Felice FINIZIO

Studio di Geologia e Geolngegneria
 Viale del Seminario Maggiore, 35 - 85100 Potenza -
 Tel./fax.: 0971.1800373; cell.: (+39).348.3017593; e-mail: studiogeopotenza@libero.it