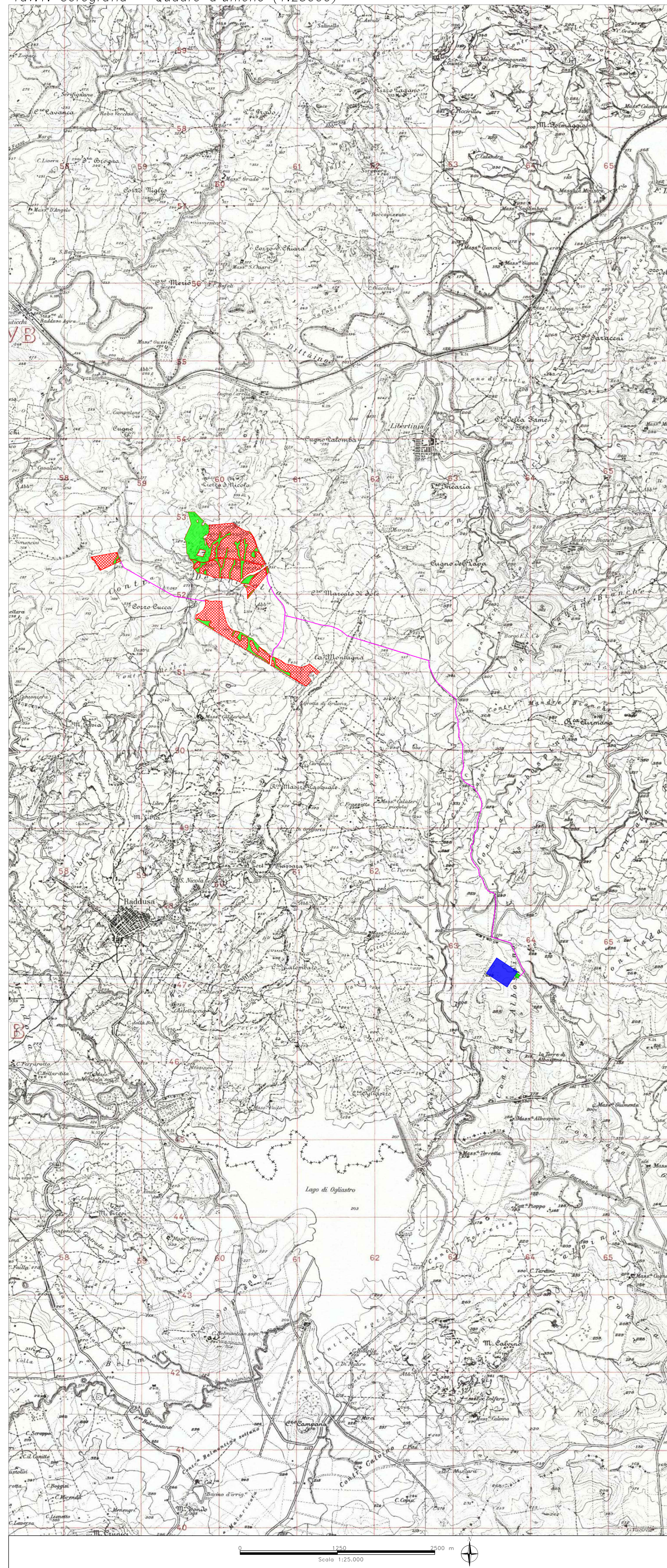
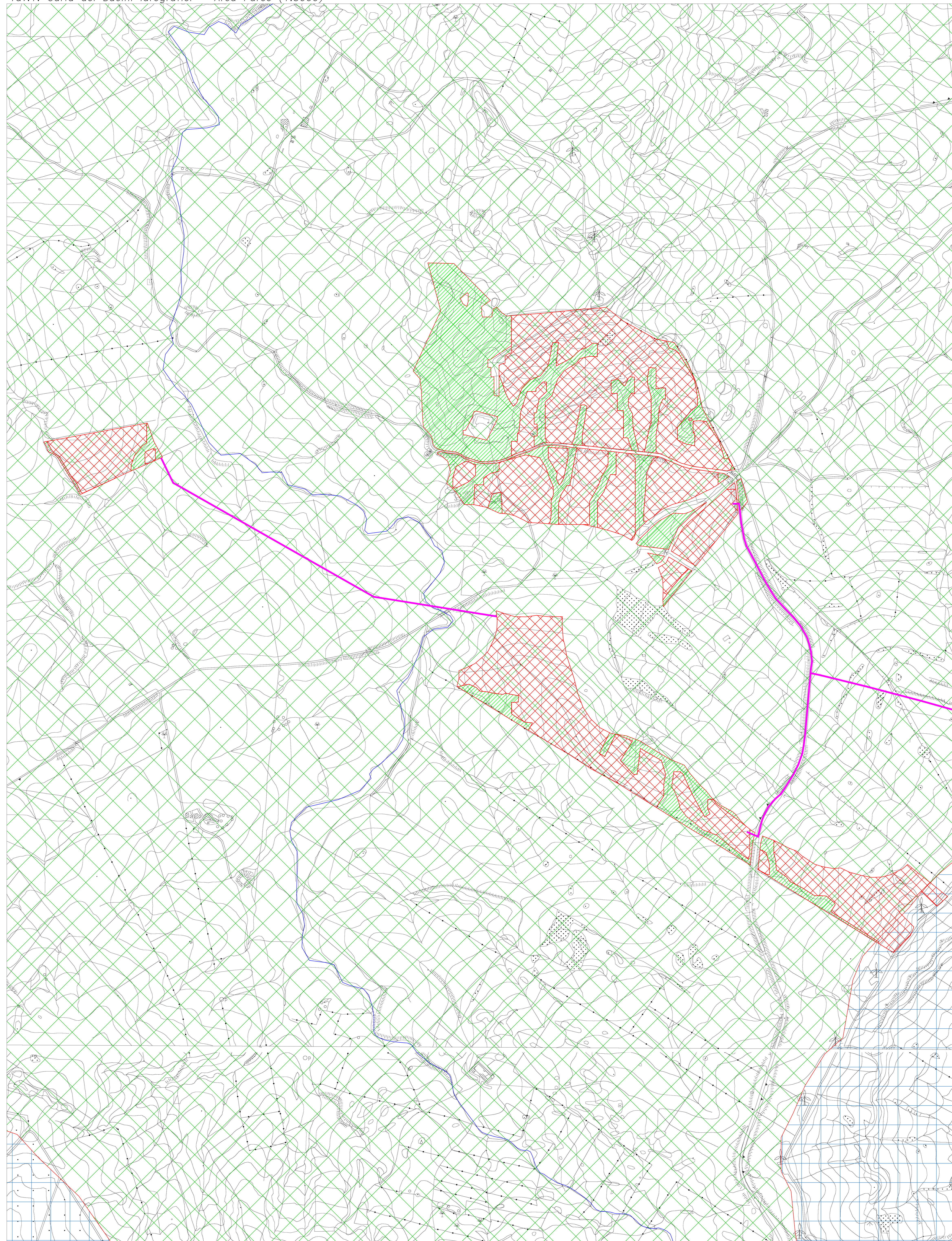


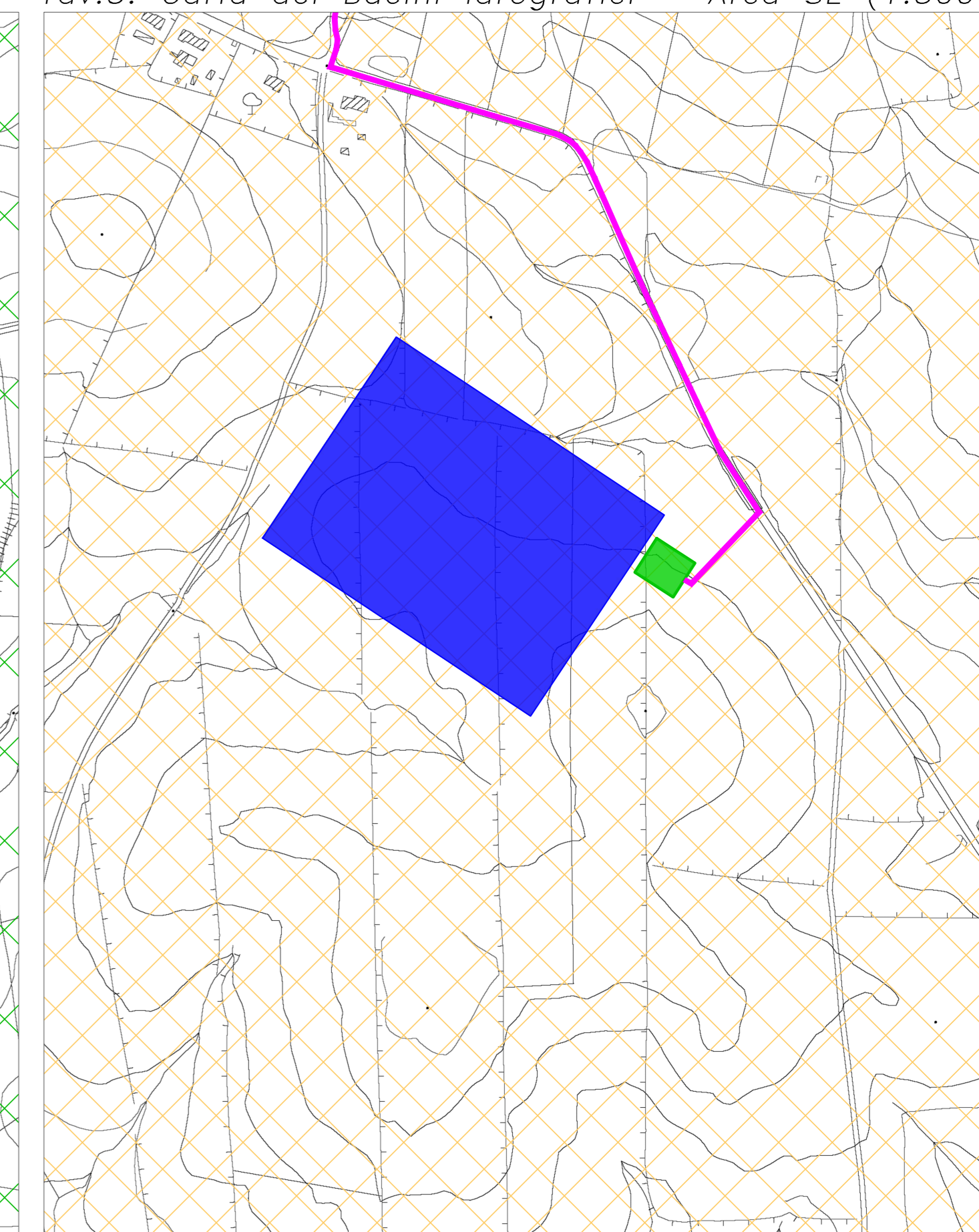
Tav.1: Corografia – Quadro d'Unione (1:25000)



Tav.1: Carta dei Bacini Idrografici – Area Parco (1:5000)



Tav.3: Carta dei Bacini Idrografici – Area SE (1:5000)



**CARTA DEI BACINI IDROGRAFICI**

LEGENDA:

- Linea spartacque
- Idrografia superficiale
- Bacino idrografico A
- Bacino idrografico B
- Bacino idrografico C
- Aree di progetto
- Aree di compensazione ambientale
- Cavidotto MT
- Stazione RTN Terna SpA
- Stazione utente 30/150KV

0 250 500 m  
Scala: 1:5.000

REGIONE SICILIA  
(Provincia di CATANIA)  
COMUNE DI RADDUSA

PROGETTO DI PARCO AGRIVOLTICO, PER LA PRODUZIONE DI ENERGIA ELETTRICA DA FONTE RINNOVABILE, DA REALIZZARSI IN LOCALITÀ "PIETRA PIZZUTA" NEL COMUNE DI RADDUSA (CT)

| STUDIO GEOLOGICO             |                 |   |             |
|------------------------------|-----------------|---|-------------|
| ELAB:                        | COMMITTENTE     | ESEGUITO  | DATA        |
| A.16.a.12                    | ITS TURPINO SRL | Studio di Geologia e Geolingueria<br>Dr. Geol. Antonio DE CARLO | Maggio 2023 |
| ALLEGATO                     |                 |   |             |
| CARTA DEI BACINI IDROGRAFICI |                 |   |             |
| DATA                         | DESCRIZIONE     | ESEGUITO  | VERIFICATO  |
|                              |                 |   |             |

IL COLLABORATORE  
Geol. Bartolo ROMANELLO

IL GEOLOGO  
Dr. Antonio DE CARLO

Geol. Felice FINIZIO

Studio di Geologia e Geolingueria  
Viale del Seminario Maggiore, 35-85100 Potenza-  
Tel./fax.: 0971-1800373; cell.: (+39) 348.3017983; e-mail: studiogeopotenza@libero.it